

2月 下期

## 宮古魚市場鮮サバ定置水揚げ数量・価格推移表

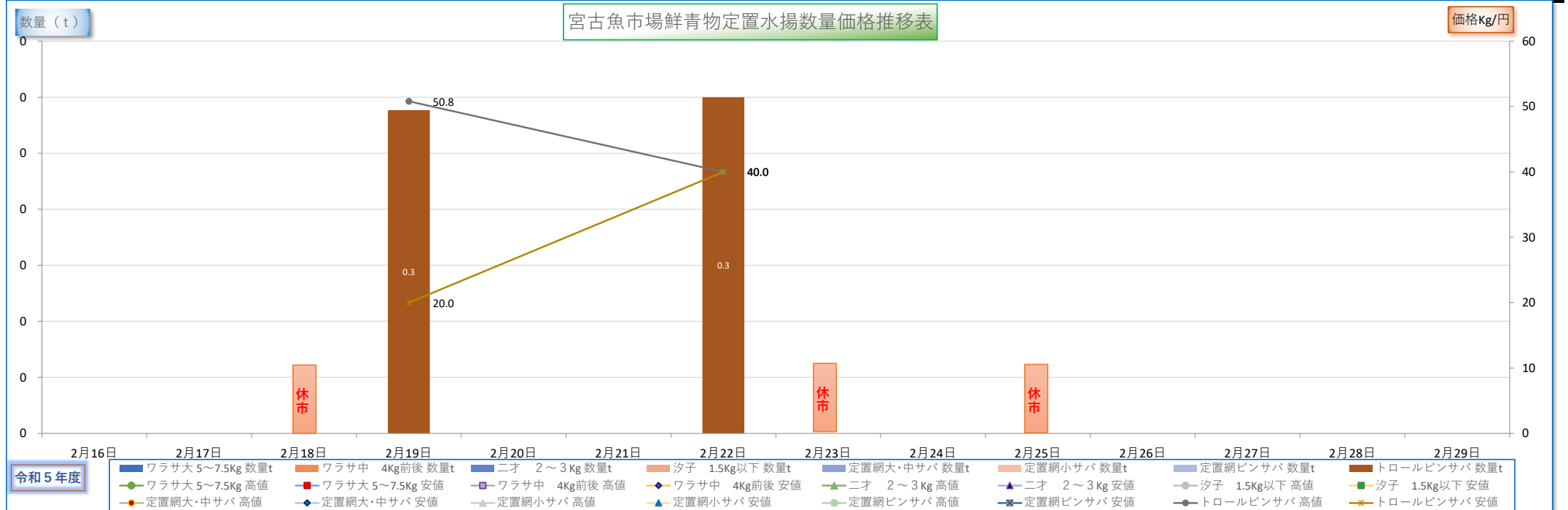
※数量はトン(t)

AM 定置網

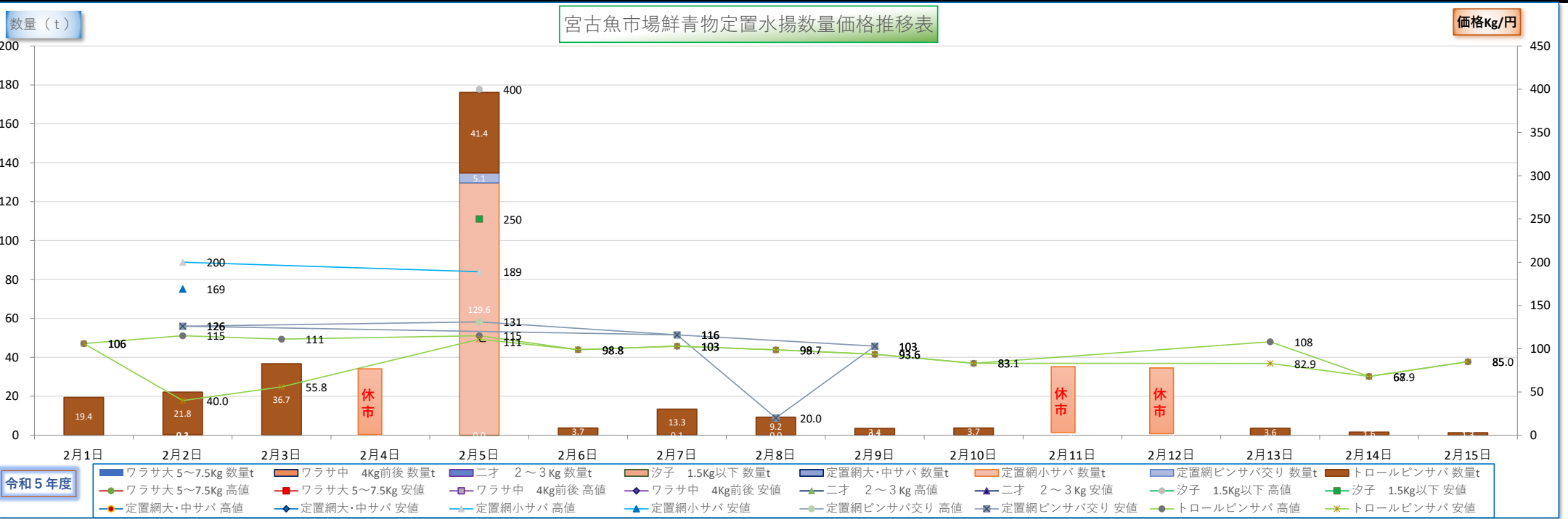
令和6年2月16日～2月29日

dt魚市場データサービス田中

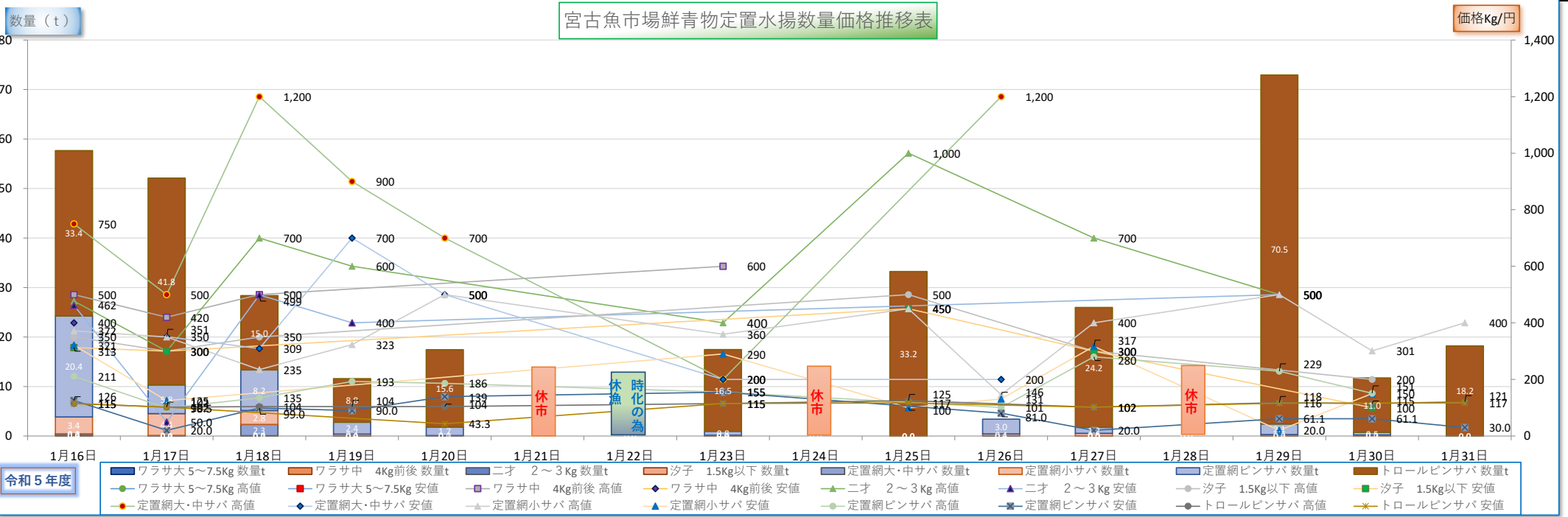
| 規格    | ワラサ大 5～7.5Kg |         |       | ワラサ中 4Kg前後 |         |      | ニオ 2～3Kg |         |      | 汐子 1.5Kg以下 |       |      | 定置網大・中サバ |       |      | 定置網小サバ |       |      | 定置網ピンサバ |       |      | トロールピンサバ |       |      | 合計       |         |      |    |    |
|-------|--------------|---------|-------|------------|---------|------|----------|---------|------|------------|-------|------|----------|-------|------|--------|-------|------|---------|-------|------|----------|-------|------|----------|---------|------|----|----|
| 月日    | 数量t          | 高値      | 安値    | 数量t        | 高値      | 安値   | 数量t      | 高値      | 安値   | 数量t        | 高値    | 安値   | 数量t      | 高値    | 安値   | 数量t    | 高値    | 安値   | 数量t     | 高値    | 安値   | 数量t      | 高値    | 安値   | 数量t      | 単価      | 高値   | 単価 | 安値 |
| 2月16日 |              |         |       |            |         |      |          |         |      |            |       |      |          |       |      |        |       |      |         |       |      |          |       |      | 0.00     | 0.0     |      |    |    |
| 2月17日 |              |         |       |            |         |      |          |         |      |            |       |      |          |       |      |        |       |      |         |       |      |          |       |      | 0.00     | 0.0     |      |    |    |
| 2月18日 | 休市           |         |       |            |         |      |          |         |      |            |       |      |          |       |      |        |       |      |         |       |      |          |       |      | 休市       |         |      |    |    |
| 2月19日 |              |         |       |            |         |      |          |         |      |            |       |      |          |       |      |        |       |      |         |       |      | 0.3      | 50.8  | 20.0 | 0.29     | 50.8    | 20.0 |    |    |
| 2月20日 |              |         |       |            |         |      |          |         |      |            |       |      |          |       |      |        |       |      |         |       |      |          |       |      | 0.00     | 0.0     |      |    |    |
| 2月21日 |              |         |       |            |         |      |          |         |      |            |       |      |          |       |      |        |       |      |         |       |      |          |       |      | 0.00     | 0.0     |      |    |    |
| 2月22日 |              |         |       |            |         |      |          |         |      |            |       |      |          |       |      |        |       |      |         |       |      | 0.3      | 40.0  | 40.0 | 0.30     | 40.0    | 40.0 |    |    |
| 2月23日 | 休市           |         |       |            |         |      |          |         |      |            |       |      |          |       |      |        |       |      |         |       |      |          |       |      | 休市       |         |      |    |    |
| 2月24日 |              |         |       |            |         |      |          |         |      |            |       |      |          |       |      |        |       |      |         |       |      |          |       |      | 0.00     | 0.0     |      |    |    |
| 2月25日 | 休市           |         |       |            |         |      |          |         |      |            |       |      |          |       |      |        |       |      |         |       |      |          |       |      | 休市       |         |      |    |    |
| 2月26日 |              |         |       |            |         |      |          |         |      |            |       |      |          |       |      |        |       |      |         |       |      |          |       |      | 0.00     | 0.0     |      |    |    |
| 2月27日 |              |         |       |            |         |      |          |         |      |            |       |      |          |       |      |        |       |      |         |       |      |          |       |      | 0.00     | 0.0     |      |    |    |
| 2月28日 |              |         |       |            |         |      |          |         |      |            |       |      |          |       |      |        |       |      |         |       |      |          |       |      | 0.00     | 0.0     |      |    |    |
| 2月29日 |              |         |       |            |         |      |          |         |      |            |       |      |          |       |      |        |       |      |         |       |      |          |       |      | 0.00     | 0.0     |      |    |    |
|       |              |         |       |            |         |      |          |         |      |            |       |      |          |       |      |        |       |      |         |       |      |          |       |      |          |         |      |    |    |
|       |              |         |       |            |         |      |          |         |      |            |       |      |          |       |      |        |       |      |         |       |      |          |       |      |          |         |      |    |    |
| 合 計   | 0.00         | 0.0     | 0.0   | 0.00       | 0       | 0.0  | 0.00     | 0.0     | 0.0  | 0.00       | 0.0   | 0.0  | 0.00     | 0.0   | 0.0  | 0.00   | 0.0   | 0.0  | 0.00    | 0.0   | 0.0  | 0.6      | 50.8  | 20.0 | 0.59     | 50.8    | 20.0 |    |    |
| 累 計   | 16.80        | 1,800.0 | 100.0 | 46.42      | 1,400.0 | 10.0 | 139.85   | 1,000.0 | 20.0 | 214.19     | 700.0 | 10.0 | 16.90    | 1,500 | 10.0 | 304.63 | 800.0 | 10.0 | 1,440.6 | 620.0 | 10.0 | 2,209.1  | 125.0 | 5.0  | 4,388.40 | 1,800.0 | 5.0  |    |    |



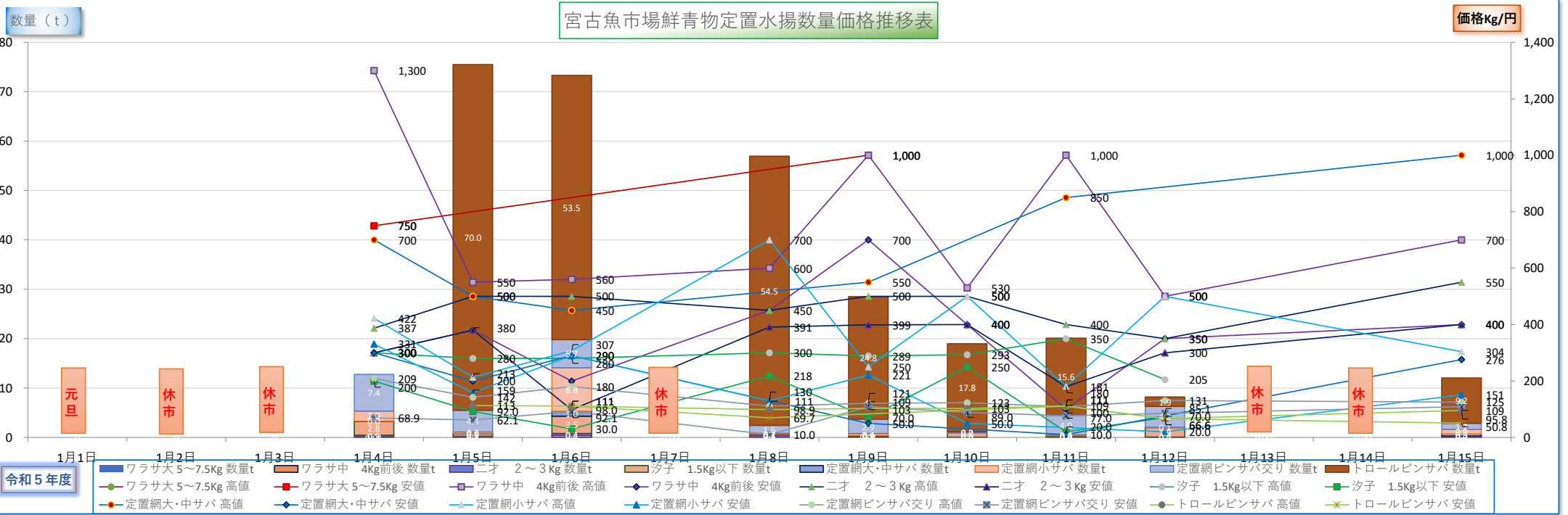
| 規格    | ワラサ大 5～7.5Kg |       |       | ワラサ中 4Kg前後 |       |      | ニオ 2～3Kg |         |      | 汐子 1.5Kg以下 |       |       | 定置網大・中サバ |       |      | 定置網小サバ |       |       | 定置網ピンサバ交り |       |       | トロールピンサバ |       |       | 合計      |         |       |
|-------|--------------|-------|-------|------------|-------|------|----------|---------|------|------------|-------|-------|----------|-------|------|--------|-------|-------|-----------|-------|-------|----------|-------|-------|---------|---------|-------|
| 月日    | 数量t          | 高値    | 安値    | 数量t        | 高値    | 安値   | 数量t      | 高値      | 安値   | 数量t        | 高値    | 安値    | 数量t      | 高値    | 安値   | 数量t    | 高値    | 安値    | 数量t       | 高値    | 安値    | 数量t      | 高値    | 安値    | 数量t     | 単価高値    | 単価安値  |
| 2月1日  |              |       |       |            |       |      |          |         |      |            |       |       |          |       |      |        |       |       |           |       |       | 19.4     | 106.0 | 106.0 | 19.4    | 106.0   | 106.0 |
| 2月2日  |              |       |       |            |       |      |          |         |      |            |       |       |          |       |      | 0.06   | 200.0 | 169.0 | 0.26      | 126.0 | 126.0 | 21.8     | 115.0 | 40.0  | 22.1    | 200.0   | 40.0  |
| 2月3日  |              |       |       |            |       |      |          |         |      |            |       |       |          |       |      |        |       |       |           |       |       | 36.7     | 111.0 | 55.8  | 36.7    | 111.0   | 55.8  |
| 2月4日  | 休市           |       |       |            |       |      |          |         |      |            |       |       |          |       |      |        |       |       |           |       |       |          |       |       | 休市      |         |       |
| 2月5日  |              |       |       |            |       |      |          |         |      | 0.02       | 400.0 | 250.0 |          |       |      | 129.60 | 189.0 |       | 5.10      | 131.0 |       | 41.4     | 115.0 | 111.0 | 176.1   | 400.0   | 111.0 |
| 2月6日  |              |       |       |            |       |      |          |         |      |            |       |       |          |       |      |        |       |       |           |       |       | 3.7      | 98.8  | 98.8  | 3.7     | 98.8    | 98.8  |
| 2月7日  |              |       |       |            |       |      |          |         |      |            |       |       |          |       |      |        |       |       | 0.08      | 116.0 | 116.0 | 13.3     | 103.0 | 103.0 | 13.4    | 116.0   | 103.0 |
| 2月8日  |              |       |       |            |       |      |          |         |      |            |       |       |          |       |      |        |       |       | 0.04      |       | 20.0  | 9.2      | 98.7  | 98.7  | 9.2     | 98.7    | 20.0  |
| 2月9日  |              |       |       |            |       |      |          |         |      |            |       |       |          |       |      |        |       |       | 0.08      | 103.0 | 103.0 | 3.4      | 93.6  | 93.6  | 3.5     | 103.0   | 93.6  |
| 2月10日 |              |       |       |            |       |      |          |         |      |            |       |       |          |       |      |        |       |       |           |       |       | 3.7      | 83.1  | 83.1  | 3.7     | 83.1    | 83.1  |
| 2月11日 | 休市           |       |       |            |       |      |          |         |      |            |       |       |          |       |      |        |       |       |           |       |       |          |       |       | 休市      |         |       |
| 2月12日 | 休市           |       |       |            |       |      |          |         |      |            |       |       |          |       |      |        |       |       |           |       |       |          |       |       | 休市      |         |       |
| 2月13日 |              |       |       |            |       |      |          |         |      |            |       |       |          |       |      |        |       |       |           |       |       | 3.6      | 108.0 | 82.9  | 3.6     | 108.0   | 82.9  |
| 2月14日 |              |       |       |            |       |      |          |         |      |            |       |       |          |       |      |        |       |       |           |       |       | 1.6      | 67.9  | 67.9  | 1.6     | 67.9    | 67.9  |
| 2月15日 |              |       |       |            |       |      |          |         |      |            |       |       |          |       |      |        |       |       |           |       |       | 1.3      | 85.0  | 85.0  | 1.3     | 85.0    | 85.0  |
|       |              |       |       |            |       |      |          |         |      |            |       |       |          |       |      |        |       |       |           |       |       |          |       |       |         |         |       |
| 合 計   | 0.00         | 0     | 0.0   | 0.00       | 0     | 0.0  | 0.00     | 0.0     | 0.0  | 0.02       | 400.0 | 250.0 | 0.00     | 0     | 0.0  | 129.66 | 200.0 | 169.0 | 5.56      | 131.0 | 20.0  | 159.1    | 115.0 | 40.0  | 294.3   | 400.0   | 20.0  |
| 累 計   | 16.80        | 1,800 | 100.0 | 46.42      | 1,400 | 10.0 | 139.85   | 1,000.0 | 20.0 | 214.19     | 700.0 | 10.0  | 16.90    | 1,500 | 10.0 | 304.63 | 800.0 | 10.0  | 1,440.6   | 620.0 | 10.0  | 2,208.5  | 125.0 | 5.0   | 4,387.8 | 1,800.0 | 5.0   |



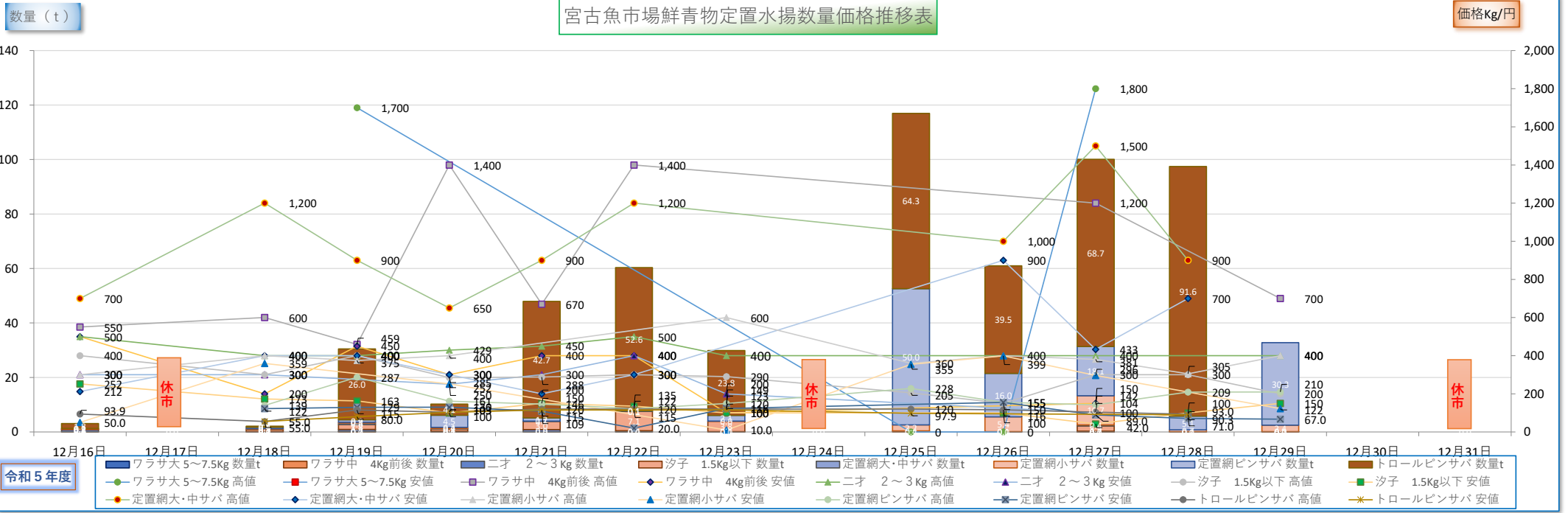
| 規格    | ワラサ大 5～7.5Kg |         |       | ワラサ中 4Kg前後 |         |       | ニオ 2～3Kg |         |       | 汐子 1.5Kg以下 |       |       | 定置網大・中サバ |         |       | 定置網小サバ |       |       | 定置網ビンサバ |       |       | トロールビンサバ |       |       | 合計       |         |       |
|-------|--------------|---------|-------|------------|---------|-------|----------|---------|-------|------------|-------|-------|----------|---------|-------|--------|-------|-------|---------|-------|-------|----------|-------|-------|----------|---------|-------|
| 月日    | 数量t          | 高値      | 安値    | 数量t        | 高値      | 安値    | 数量t      | 高値      | 安値    | 数量t        | 高値    | 安値    | 数量t      | 高値      | 安値    | 数量t    | 高値    | 安値    | 数量t     | 高値    | 安値    | 数量t      | 高値    | 安値    | 数量t      | 単価高値    | 単価安値  |
| 1月16日 |              |         |       | 0.04       | 500.0   | 400.0 | 0.35     | 477.0   | 462.0 | 0.07       | 350.0 | 313.0 | 0.00     | 750.0   |       | 3.40   | 372.0 | 321.0 | 20.40   | 211.0 | 126.0 | 33.4     | 115.0 | 115.0 | 57.65    | 750.0   | 115.0 |
| 1月17日 |              |         |       | 0.02       | 420.0   |       | 0.005    | 300.0   | 50.0  | 0.00       | 300.0 | 300.0 | 0.10     | 500.0   | 351.0 | 4.40   | 350.0 | 125.0 | 5.80    | 98.5  | 20.0  | 41.8     | 102.0 | 102.0 | 52.12    | 500.0   | 20.0  |
| 1月18日 |              |         |       | 0.004      | 500.0   |       | 0.06     | 700.0   | 499.0 | 0.01       | 350.0 |       | 2.28     | 1,200.0 | 309.0 | 2.80   | 235.0 |       | 8.20    | 135.0 | 99.0  | 15.0     | 104.0 |       | 28.35    | 1,200.0 | 99.0  |
| 1月19日 |              |         |       |            |         |       | 0.03     | 600.0   | 400.0 |            |       |       | 0.01     | 900.0   | 700.0 | 0.35   | 323.0 |       | 2.40    | 193.0 | 90.0  | 8.8      | 104.0 |       | 11.59    | 900.0   | 90.0  |
| 1月20日 |              |         |       |            |         |       |          |         |       |            |       |       | 0.09     | 700.0   | 500.0 | 0.01   | 500.0 |       | 1.70    | 186.0 | 139.0 | 15.6     | 104.0 | 43.3  | 17.44    | 700.0   | 43.3  |
| 1月21日 | 休市           |         |       |            |         |       |          |         |       |            |       |       |          |         |       |        |       |       |         |       |       |          |       |       | 休市       |         |       |
| 1月22日 | 時化の為休漁       |         |       |            |         |       |          |         |       |            |       |       |          |         |       |        |       |       |         |       |       |          |       |       | 時化の為休漁   |         |       |
| 1月23日 |              |         |       | 0.003      | 600     |       | 0.002    | 400.0   |       |            |       |       | 0.03     | 200.0   | 200.0 | 0.11   | 360.0 | 290.0 | 0.83    | 155.0 | 155.0 | 16.5     | 115.0 | 115.0 | 17.47    | 600.0   | 115.0 |
| 1月24日 | 休市           |         |       |            |         |       |          |         |       |            |       |       |          |         |       |        |       |       |         |       |       |          |       |       | 休市       |         |       |
| 1月25日 |              |         |       |            |         |       | 0.002    | 1,000.0 |       | 0.02       | 500.0 | 450.0 |          |         |       | 0.03   | 450.0 | 100.0 |         |       |       | 33.2     | 125.0 | 117.0 | 33.24    | 1,000.0 | 100.0 |
| 1月26日 |              |         |       |            |         |       |          |         |       |            |       |       | 0.06     | 1,200.0 | 200.0 | 0.36   | 146.0 | 131.0 | 3.00    | 101.0 | 81.0  |          |       |       | 3.42     | 1,200.0 | 81.0  |
| 1月27日 |              |         |       |            |         |       | 0.002    | 700.0   |       | 0.001      | 300.0 | 300.0 |          |         |       | 0.54   | 400.0 | 317.0 | 1.22    | 280.0 | 20.0  | 24.2     | 102.0 | 102.0 | 25.96    | 700.0   | 20.0  |
| 1月28日 | 休市           |         |       |            |         |       |          |         |       |            |       |       |          |         |       |        |       |       |         |       |       |          |       |       | 休市       |         |       |
| 1月29日 |              |         |       |            |         |       | 0.00     | 500.0   | 500.0 |            |       |       |          |         |       | 0.31   | 500.0 | 20.0  | 2.13    | 229.0 | 61.1  | 70.5     | 118.0 | 116.0 | 72.94    | 500.0   | 20.0  |
| 1月30日 |              |         |       |            |         |       |          |         |       | 0.002      | 200.0 | 100.0 |          |         |       | 0.21   | 301.0 | 150.0 | 0.54    | 151.0 | 61.1  | 11.0     | 115.0 |       | 11.75    | 301.0   | 61.1  |
| 1月31日 |              |         |       |            |         |       |          |         |       |            |       |       |          |         |       | 0.01   | 400.0 |       | 0.01    |       | 30.0  | 18.2     | 121.0 | 117.0 | 18.22    | 400.0   | 30.0  |
| 合 計   | 0.00         | 0.0     | 0.0   | 0.06       | 600     | 400.0 | 0.45     | 1,000.0 | 50.0  | 0.10       | 500.0 | 100.0 | 2.57     | 1,200.0 | 200.0 | 12.52  | 500.0 | 20.0  | 46.22   | 280.0 | 20.0  | 288.2    | 125.0 | 43.3  | 350.15   | 1,200.0 | 20.0  |
| 累 計   | 16.80        | 1,800.0 | 100.0 | 46.42      | 1,400.0 | 10.0  | 139.85   | 1,000.0 | 20.0  | 214.18     | 700.0 | 10.0  | 16.90    | 1,500   | 10.0  | 174.97 | 800.0 | 10.0  | 1,435.0 | 620.0 | 10.0  | 2,049.4  | 125.0 | 5.0   | 4,093.51 | 1,800.0 | 5.0   |



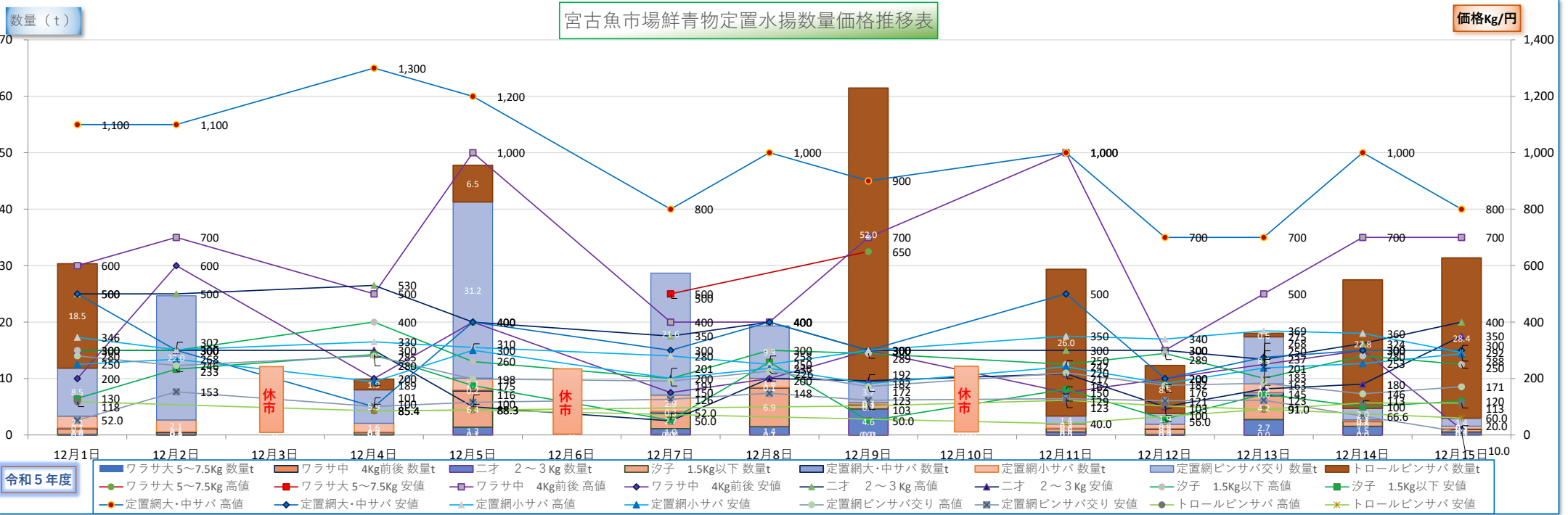
| 規格    | ワラサ大 5～7.5Kg |       |       | ワラサ中 4Kg前後 |         |       | ニオ 2～3Kg |       |       | 汐子 1.5Kg以下 |       |       | 定置網大・中サバ |       |       | 定置網小サバ |       |       | 定置網ピンサバ交り |       |       | トロールピンサバ |       |       | 合計      |         |      |
|-------|--------------|-------|-------|------------|---------|-------|----------|-------|-------|------------|-------|-------|----------|-------|-------|--------|-------|-------|-----------|-------|-------|----------|-------|-------|---------|---------|------|
| 月日    | 数量t          | 高値    | 安値    | 数量t        | 高値      | 安値    | 数量t      | 高値    | 安値    | 数量t        | 高値    | 安値    | 数量t      | 高値    | 安値    | 数量t    | 高値    | 安値    | 数量t       | 高値    | 安値    | 数量t      | 高値    | 安値    | 数量t     | 単価高値    | 単価安値 |
| 1月1日  | 元旦           |       |       |            |         |       |          |       |       |            |       |       |          |       |       |        |       |       |           |       |       |          |       |       | 元旦      |         |      |
| 1月2日  | 休市           |       |       |            |         |       |          |       |       |            |       |       |          |       |       |        |       |       |           |       |       |          |       |       | 休市      |         |      |
| 1月3日  | 休市           |       |       |            |         |       |          |       |       |            |       |       |          |       |       |        |       |       |           |       |       |          |       |       | 休市      |         |      |
| 1月4日  | 0.01         | 750.0 | 750.0 | 0.17       | 1,300.0 | 300.0 | 0.28     | 387.0 | 300.0 | 2.80       | 300.0 | 200.0 | 0.05     | 700   | 300.0 | 2.04   | 422.0 | 331.0 | 7.43      | 209.0 | 68.9  |          |       |       | 12.8    | 1,300.0 | 68.9 |
| 1月5日  |              |       |       | 0.08       | 550.0   | 380.0 | 0.19     | 500.0 | 380.0 | 0.49       | 280.0 | 92.0  | 0.04     | 500   | 200.0 | 0.32   | 213.0 | 159.0 | 4.38      | 142.0 | 62.1  | 70.0     | 113.0 |       | 75.5    | 550.0   | 62.1 |
| 1月6日  |              |       |       | 0.44       | 560.0   | 200.0 | 0.36     | 500.0 | 98.0  | 3.50       | 280.0 | 30.0  | 1.00     | 450   | 290.0 | 8.80   | 307.0 | 290.0 | 5.70      | 180.0 | 92.1  | 53.5     | 111.0 | 111.0 | 73.3    | 560.0   | 30.0 |
| 1月7日  | 休市           |       |       |            |         |       |          |       |       |            |       |       |          |       |       |        |       |       |           |       |       |          |       |       | 休市      |         |      |
| 1月8日  |              |       |       | 0.12       | 600.0   | 450.0 | 0.40     | 450.0 | 391.0 | 0.21       | 300.0 | 218.0 |          |       |       | 0.09   | 700.0 | 130.0 | 1.61      | 111.0 | 10.0  | 54.5     | 98.9  | 69.7  | 56.9    | 700.0   | 10.0 |
| 1月9日  | 0.01         | 1,000 |       | 0.02       | 1,000   | 700.0 | 0.08     | 500.0 | 399.0 | 0.23       | 289.0 | 70.0  | 0.05     | 550   | 50.0  | 0.41   | 250.0 | 221.0 | 2.90      | 121.0 | 109.0 | 24.8     | 103.0 |       | 28.5    | 1,000.0 | 50.0 |
| 1月10日 |              |       |       | 0.02       | 530     | 400.0 | 0.04     | 500.0 | 400.0 | 0.85       | 293.0 | 250.0 |          |       |       | 0.03   | 500.0 | 50.0  | 0.22      | 123.0 | 89.0  | 17.8     | 103.0 |       | 19.0    | 530.0   | 50.0 |
| 1月11日 |              |       |       | 0.02       | 1,000.0 | 100.0 | 0.01     | 400.0 | 180.0 | 0.31       | 350.0 | 20.0  | 0.03     | 850   | 10.0  | 0.15   | 181.0 |       | 3.98      | 109.0 | 77.0  | 15.6     | 111.0 | 111.0 | 20.1    | 1,000.0 | 10.0 |
| 1月12日 |              |       |       | 0.09       | 500.0   | 350.0 | 0.01     | 350.0 | 300.0 | 1.90       | 205.0 | 70.0  |          |       |       | 0.08   | 500.0 | 20.0  | 4.20      | 131.0 | 85.1  | 1.9      | 66.6  | 66.6  | 8.2     | 500.0   | 20.0 |
| 1月13日 | 休市           |       |       |            |         |       |          |       |       |            |       |       |          |       |       |        |       |       |           |       |       |          |       |       | 休市      |         |      |
| 1月14日 | 休市           |       |       |            |         |       |          |       |       |            |       |       |          |       |       |        |       |       |           |       |       |          |       |       | 休市      |         |      |
| 1月15日 |              |       |       | 0.03       | 700.0   | 400.0 | 0.24     | 550.0 | 400.0 |            |       |       | 0.46     | 1,000 | 276.0 | 0.92   | 304.0 | 151.0 | 1.20      | 125.0 | 109.0 | 9.2      | 95.8  | 50.8  | 12.1    | 1,000.0 | 50.8 |
| 合計    | 0.02         | 1,000 | 750.0 | 0.98       | 1,300   | 100.0 | 1.61     | 550.0 | 98.0  | 10.29      | 350.0 | 20.0  | 1.63     | 1,000 | 10.0  | 12.85  | 700.0 | 20.0  | 31.62     | 209.0 | 10.0  | 247.3    | 113.0 | 50.8  | 306.3   | 1,300.0 | 10.0 |
| 累計    | 16.80        | 1,800 | 100.0 | 46.36      | 1,400   | 10.0  | 139.39   | 700.0 | 20.0  | 214.08     | 700.0 | 10.0  | 14.33    | 1,500 | 10.0  | 162.45 | 800.0 | 10.0  | 1,388.8   | 620.0 | 10.0  | 1,761.2  | 124.0 | 5.0   | 3,743.4 | 1,800.0 | 5.0  |



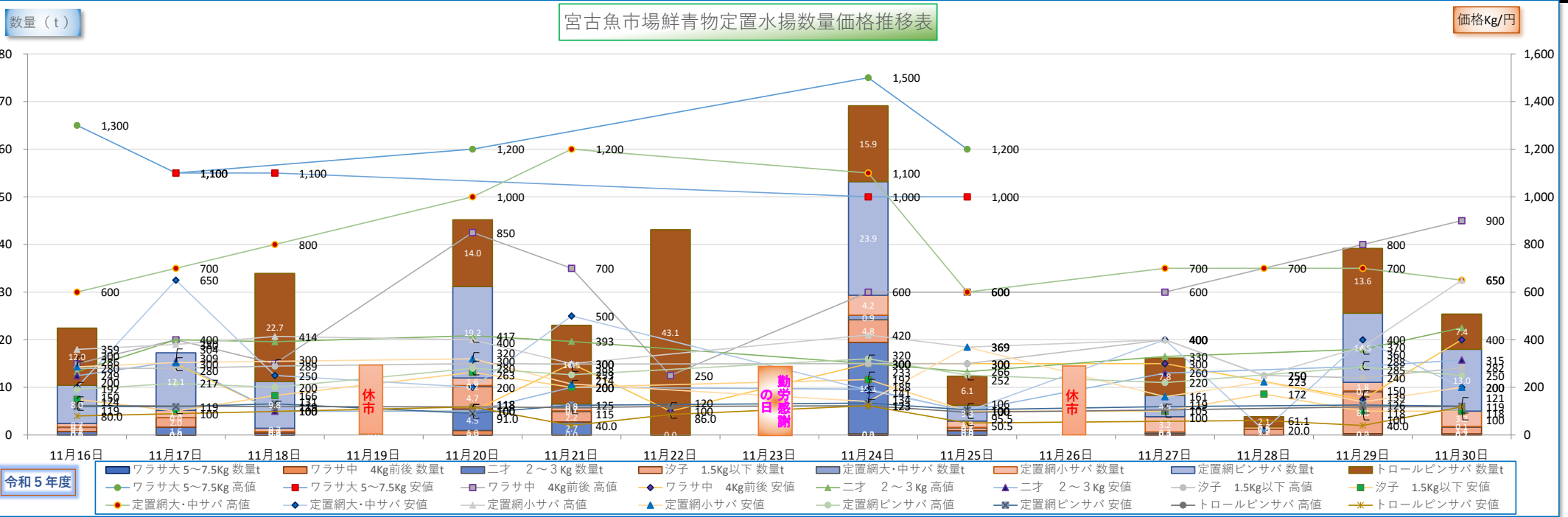
| 規格     | ワラサ大 5～7.5Kg |               |       | ワラサ中 4Kg前後 |         |       | ニオ 2～3Kg |       |       | 汐子 1.5Kg以下 |       |       | 定置網大・中サバ |         |       | 定置網小サバ |       |       | 定置網ビンサバ |       |       | トロールビンサバ |       |       | 合計       |         |       |
|--------|--------------|---------------|-------|------------|---------|-------|----------|-------|-------|------------|-------|-------|----------|---------|-------|--------|-------|-------|---------|-------|-------|----------|-------|-------|----------|---------|-------|
| 月日     | 数量t          | 高値            | 安値    | 数量t        | 高値      | 安値    | 数量t      | 高値    | 安値    | 数量t        | 高値    | 安値    | 数量t      | 高値      | 安値    | 数量t    | 高値    | 安値    | 数量t     | 高値    | 安値    | 数量t      | 高値    | 安値    | 数量t      | 単価高値    | 単価安値  |
| 12月16日 |              |               |       | 0.04       | 550.0   | 500.0 | 0.78     | 500.0 | 300.0 | 0.21       | 400.0 | 252.0 | 0.09     | 700.0   | 212.0 | 0.17   | 300.0 | 50.0  |         |       |       | 1.8      | 93.9  |       | 3.08     | 700.0   | 50.0  |
| 12月17日 | 休市           |               |       |            |         |       |          |       |       |            |       |       |          |         |       |        |       |       |         |       |       |          |       |       | 休市       |         |       |
| 12月18日 |              |               |       | 0.05       | 600.0   | 200.0 | 0.08     | 400.0 | 300.0 | 0.67       | 300.0 | 173.0 | 0.10     | 1,200.0 | 400.0 | 0.32   | 400.0 | 359.0 | 0.51    | 139.0 | 122.0 | 0.4      | 55.0  | 55.0  | 2.12     | 1,200.0 | 55.0  |
| 12月19日 | 0.01         | 1,700.0       |       | 0.16       | 459.0   | 450.0 | 0.74     | 400.0 |       | 1.80       | 400.0 | 163.0 | 0.59     | 900.0   | 400.0 | 0.28   | 375.0 |       | 0.90    | 287.0 | 129.0 | 26.0     | 115.0 | 80.0  | 30.48    | 1,700.0 | 80.0  |
| 12月20日 |              |               |       | 0.07       | 1,400.0 | 300.0 | 0.22     | 429.0 | 250.0 | 0.80       | 285.0 | 100.0 | 0.17     | 650.0   | 300.0 | 0.40   | 400.0 | 252.0 | 4.47    | 161.0 | 130.0 | 4.1      | 103.0 | 103.0 | 10.23    | 1,400.0 | 100.0 |
| 12月21日 |              |               |       | 0.03       | 670.0   | 400.0 | 0.87     | 450.0 | 300.0 | 3.00       | 288.0 | 150.0 | 0.11     | 900.0   | 200.0 |        |       |       | 1.19    | 146.0 | 109.0 | 42.7     | 120.0 | 115.0 | 47.90    | 900.0   | 109.0 |
| 12月22日 |              |               |       | 0.03       | 1,400.0 | 400.0 | 0.39     | 500.0 | 400.0 | 7.10       | 300.0 | 135.0 | 0.06     | 1,200.0 | 300.0 |        |       |       | 0.15    | 122.0 | 20.0  | 52.6     | 120.0 | 115.0 | 60.32    | 1,400.0 | 20.0  |
| 12月23日 |              |               |       | 0.04       |         | 100.0 | 0.11     | 400.0 | 200.0 | 3.80       | 290.0 | 100.0 |          |         |       | 0.04   | 600.0 | 10.0  | 2.10    | 149.0 | 123.0 | 23.8     | 120.0 | 116.0 | 29.88    | 600.0   | 10.0  |
| 12月24日 | 休市           |               |       |            |         |       |          |       |       |            |       |       |          |         |       |        |       |       |         |       |       |          |       |       | 休市       |         |       |
| 12月25日 |              | アワビ開口の為終日起こさず |       |            |         |       |          |       |       | 0.41       | 205.0 |       |          |         |       | 2.20   | 360.0 | 355.0 | 50.00   | 228.0 |       | 64.3     | 120.0 | 97.9  | 116.91   | 360.0   | 97.9  |
| 12月26日 |              | アワビ開口の為終日起こさず |       |            |         |       |          |       |       | 0.03       | 150.0 | 100.0 | 0.10     | 1,000.0 | 900.0 | 5.40   | 400.0 | 399.0 | 15.96   | 155.0 | 155.0 | 39.5     | 116.0 |       | 60.99    | 1,000.0 | 100.0 |
| 12月27日 | 0.01         | 1,800.0       |       | 0.09       | 1,200.0 | 150.0 | 0.18     | 400.0 | 100.0 | 1.92       | 300.0 | 42.0  | 0.39     | 1,500.0 | 433.0 | 10.70  | 381.0 | 296.0 | 18.10   | 142.0 | 89.0  | 68.7     | 104.0 |       | 100.09   | 1,800.0 | 42.0  |
| 12月28日 |              |               |       |            |         |       |          |       |       | 0.02       | 300.0 | 100.0 | 0.08     | 900.0   | 700.0 | 0.68   | 305.0 |       | 5.06    | 209.0 | 71.0  | 91.6     | 93.0  | 90.3  | 97.43    | 900.0   | 71.0  |
| 12月29日 |              |               |       | 0.06       | 700.0   |       | 0.02     | 400.0 |       | 0.05       | 200.0 | 150.0 |          |         |       | 2.37   | 400.0 | 122.0 | 30.30   | 210.0 | 67.0  |          |       |       | 32.79    | 700.0   | 67.0  |
| 12月30日 |              |               |       |            |         |       |          |       |       |            |       |       |          |         |       |        |       |       |         |       |       |          |       |       | 0.00     | 0.0     |       |
| 12月31日 | 休市           |               |       |            |         |       |          |       |       |            |       |       |          |         |       |        |       |       |         |       |       |          |       |       | 休市       |         |       |
| 合 計    | 0.02         | 1,800.0       | 0.0   | 0.57       | 1,400   | 100.0 | 3.38     | 500.0 | 100.0 | 19.80      | 400.0 | 42.0  | 1.67     | 1,500.0 | 200.0 | 22.55  | 600.0 | 10.0  | 128.73  | 287.0 | 20.0  | 415.5    | 120.0 | 55.0  | 592.23   | 1,800.0 | 10.0  |
| 累 計    | 16.78        | 1,800.0       | 100.0 | 45.37      | 1,400.0 | 10.0  | 137.78   | 700.0 | 20.0  | 203.79     | 700.0 | 10.0  | 12.70    | 1,500   | 20.0  | 149.60 | 800.0 | 10.0  | 1,357.2 | 620.0 | 10.0  | 1,513.9  | 124.0 | 5.0   | 3,437.06 | 1,800.0 | 5.0   |



| 規格     | ワラサ大 5～7.5Kg |       |       | ワラサ中 4Kg前後 |         |       | ニオ 2～3Kg |       |       | 汐子 1.5Kg以下 |       |       | 定置網大・中サバ |       |       | 定置網小サバ |       |       | 定置網ピンサバ交り |       |       | トロールピンサバ |       |      | 合計      |         |       |
|--------|--------------|-------|-------|------------|---------|-------|----------|-------|-------|------------|-------|-------|----------|-------|-------|--------|-------|-------|-----------|-------|-------|----------|-------|------|---------|---------|-------|
| 月日     | 数量t          | 高値    | 安値    | 数量t        | 高値      | 安値    | 数量t      | 高値    | 安値    | 数量t        | 高値    | 安値    | 数量t      | 高値    | 安値    | 数量t    | 高値    | 安値    | 数量t       | 高値    | 安値    | 数量t      | 高値    | 安値   | 数量t     | 単価高値    | 単価安値  |
| 12月1日  |              |       |       | 0.05       | 600.0   | 200.0 | 0.06     | 500.0 | 300.0 | 1.00       | 300.0 | 130.0 | 0.13     | 1,100 | 500.0 | 2.10   | 346.0 | 250.0 | 8.50      | 280.0 | 52.0  | 18.5     | 118.0 |      | 30.3    | 1,100.0 | 52.0  |
| 12月2日  |              |       |       | 0.04       | 700.0   | 600.0 | 0.07     | 500.0 | 300.0 | 0.32       | 300.0 | 233.0 | 0.13     | 1,100 | 300.0 | 2.10   | 302.0 | 268.0 | 22.01     | 246.0 | 153.0 |          |       |      | 24.7    | 1,100.0 | 153.0 |
| 12月3日  | 休市           |       |       |            |         |       |          |       |       |            |       |       |          |       |       |        |       |       |           |       |       |          |       |      | 休市      |         |       |
| 12月4日  |              |       |       | 0.08       | 500.0   | 200.0 | 0.07     | 530.0 | 300.0 | 0.30       | 400.0 | 285.0 | 0.05     | 1,300 | 100.0 | 1.60   | 330.0 | 189.0 | 5.90      | 280.0 | 101.0 | 1.9      | 85.4  | 85.4 | 9.9     | 1,300.0 | 85.4  |
| 12月5日  |              |       |       | 0.09       | 1,000.0 | 400.0 | 1.30     | 400.0 | 100.0 | 6.40       | 260.0 | 175.0 | 0.17     | 1,200 | 400.0 | 2.10   | 310.0 | 300.0 | 31.20     | 198.0 | 116.0 | 6.5      | 88.3  | 88.3 | 47.8    | 1,200.0 | 88.3  |
| 12月6日  | 休市           |       |       |            |         |       |          |       |       |            |       |       |          |       |       |        |       |       |           |       |       |          |       |      | 休市      |         |       |
| 12月7日  | 0.01         | 500   | 500.0 | 0.11       | 400.0   | 150.0 | 1.00     | 350.0 | 50.0  | 2.70       | 200.0 | 52.0  | 0.35     | 800   | 300.0 | 2.90   | 280.0 | 201.0 | 21.60     | 191.0 | 126.0 |          |       |      | 28.7    | 800.0   | 50.0  |
| 12月8日  |              |       |       | 0.06       | 400.0   | 200.0 | 1.40     | 400.0 | 200.0 | 6.90       | 300.0 | 258.0 | 0.07     | 1,000 | 400.0 | 1.60   | 250.0 | 236.0 | 9.30      | 226.0 | 148.0 |          |       |      | 19.3    | 1,000.0 | 148.0 |
| 12月9日  | 0.01         | 650   |       | 0.01       | 700     | 300.0 | 4.60     | 300.0 | 192.0 | 0.71       | 289.0 | 50.0  | 0.09     | 900   | 300.0 | 0.32   | 300.0 | 182.0 | 3.73      | 172.0 | 123.0 | 52.0     | 103.0 |      | 61.5    | 900.0   | 50.0  |
| 12月10日 | 休市           |       |       |            |         |       |          |       |       |            |       |       |          |       |       |        |       |       |           |       |       |          |       |      | 休市      |         |       |
| 12月11日 |              |       |       | 0.05       | 1,000.0 | 150.0 | 0.48     | 300.0 | 217.0 | 0.62       | 250.0 | 162.0 | 0.05     | 1,000 | 500.0 | 0.74   | 350.0 | 242.0 | 1.40      | 220.0 | 129.0 | 26.0     | 123.0 | 40.0 | 29.3    | 1,000.0 | 40.0  |
| 12月12日 |              |       |       | 0.02       | 300.0   | 200.0 | 0.11     | 300.0 | 100.0 | 0.91       | 289.0 | 56.0  | 0.11     | 700   | 200.0 | 0.77   | 340.0 | 182.0 | 1.90      | 176.0 | 121.0 | 8.5      | 103.0 |      | 12.3    | 700.0   | 56.0  |
| 12月13日 |              |       |       | 0.05       | 500.0   | 250.0 | 2.70     | 268.0 | 163.0 | 4.20       | 201.0 | 145.0 | 0.60     | 700   | 275.0 | 1.50   | 369.0 | 237.0 | 8.34      | 183.0 | 123.0 | 0.6      | 91.0  | 91.0 | 18.0    | 700.0   | 91.0  |
| 12月14日 |              |       |       | 0.04       | 700.0   | 300.0 | 1.50     | 324.0 | 180.0 | 0.82       | 280.0 | 100.0 | 0.07     | 1,000 | 300.0 | 0.24   | 360.0 | 253.0 | 2.02      | 146.0 | 66.6  | 22.8     | 113.0 |      | 27.5    | 1,000.0 | 66.6  |
| 12月15日 |              |       |       | 0.09       | 700.0   | 20.0  | 0.43     | 400.0 | 350.0 | 0.44       | 250.0 | 120.0 | 0.14     | 800   | 300.0 | 0.45   | 292.0 | 288.0 | 1.42      | 171.0 | 10.0  | 28.4     | 113.0 | 60.0 | 31.4    | 800.0   | 10.0  |
| 合計     | 0.02         | 650   | 500.0 | 0.68       | 1,000   | 20.0  | 13.71    | 530.0 | 50.0  | 25.32      | 400.0 | 50.0  | 1.96     | 1,300 | 100.0 | 16.43  | 369.0 | 182.0 | 117.32    | 280.0 | 10.0  | 165.2    | 123.0 | 40.0 | 340.7   | 1,300.0 | 10.0  |
| 累計     | 16.76        | 1,500 | 100.0 | 44.80      | 1,250   | 10.0  | 134.40   | 700.0 | 20.0  | 183.99     | 700.0 | 10.0  | 11.03    | 1,300 | 20.0  | 127.05 | 800.0 | 30.0  | 1,228.4   | 620.0 | 10.0  | 1,098.4  | 124.0 | 5.0  | 2,844.8 | 1,500.0 | 5.0   |



| 規格     | ワラサ大 5～7.5Kg |         |         | ワラサ中 4Kg前後 |         |       | ニオ 2～3Kg |       |       | 汐子 1.5Kg以下 |       |       | 定置網大・中サバ |         |       | 定置網小サバ |       |       | 定置網ビンサバ |       |       | トロールビンサバ |       |       | 合計       |         |       |
|--------|--------------|---------|---------|------------|---------|-------|----------|-------|-------|------------|-------|-------|----------|---------|-------|--------|-------|-------|---------|-------|-------|----------|-------|-------|----------|---------|-------|
| 月日     | 数量t          | 高値      | 安値      | 数量t        | 高値      | 安値    | 数量t      | 高値    | 安値    | 数量t        | 高値    | 安値    | 数量t      | 高値      | 安値    | 数量t    | 高値    | 安値    | 数量t     | 高値    | 安値    | 数量t      | 高値    | 安値    | 数量t      | 単価高値    | 単価安値  |
| 11月16日 | 0.09         | 1,300.0 |         | 0.02       | 300.0   |       | 0.60     | 266.0 | 249.0 | 0.91       | 280.0 | 150.0 | 0.09     | 600.0   | 200.0 | 0.74   | 359.0 | 286.0 | 8.00    | 192.0 | 119.0 | 12.0     | 124.0 | 80.0  | 22.44    | 1,300.0 | 80.0  |
| 11月17日 | 0.01         | 1,100.0 | 1,100.0 | 0.04       | 400.0   | 300.0 | 1.60     | 400.0 | 309.0 | 2.00       | 280.0 | 100.0 | 0.01     | 700.0   | 650.0 | 1.50   | 380.0 | 304.0 | 12.10   | 217.0 | 119.0 |          |       |       | 17.26    | 1,100.0 | 100.0 |
| 11月18日 |              |         | 1,100.0 | 0.02       | 300.0   | 100.0 | 0.39     | 392.0 | 100.0 | 0.28       | 289.0 | 166.0 | 0.04     | 800.0   | 250.0 | 0.72   | 414.0 |       | 9.79    | 200.0 | 131.0 | 22.7     | 119.0 |       | 33.93    | 800.0   | 100.0 |
| 11月19日 | 休市           |         |         |            |         |       |          |       |       |            |       |       |          |         |       |        |       |       |         |       |       |          |       |       | 休市       |         |       |
| 11月20日 | 0.01         | 1,200.0 |         | 0.96       | 850.0   | 100.0 | 4.50     | 417.0 | 100.0 | 4.70       | 300.0 | 263.0 | 0.20     | 1,000.0 | 200.0 | 1.60   | 400.0 | 320.0 | 19.20   | 280.0 | 91.0  | 14.0     | 118.0 | 118.0 | 45.17    | 1,200.0 | 91.0  |
| 11月21日 |              |         |         | 0.04       | 700.0   | 300.0 | 2.70     | 393.0 | 200.0 | 2.20       | 298.0 | 200.0 | 0.15     | 1,200.0 | 500.0 | 0.65   | 300.0 | 214.0 | 0.78    | 253.0 | 125.0 | 16.5     | 115.0 | 40.0  | 23.03    | 1,200.0 | 40.0  |
| 11月22日 |              |         |         | 0.01       | 250.0   | 100.0 |          |       |       |            |       |       |          |         |       |        |       |       |         |       |       | 43.1     | 120.0 | 86.0  | 43.11    | 250.0   | 86.0  |
| 11月23日 | 勤労感謝の日休市     |         |         |            |         |       |          |       |       |            |       |       |          |         |       |        |       |       |         |       |       |          |       |       | 勤労感謝の日休市 |         |       |
| 11月24日 | 0.02         | 1,500.0 | 1,000.0 | 0.27       | 600.0   | 300.0 | 19.10    | 300.0 | 192.0 | 4.80       | 300.0 | 233.0 | 0.95     | 1,100.0 | 188.0 | 4.20   | 420.0 | 141.0 | 23.87   | 320.0 | 134.0 | 15.9     | 123.0 | 123.0 | 69.11    | 1,500.0 | 123.0 |
| 11月25日 | 0.02         | 1,200.0 | 1,000.0 | 0.01       | 600.0   | 300.0 | 0.87     | 266.0 | 100.0 | 0.60       | 300.0 | 100.0 | 0.11     | 600.0   | 100.0 | 1.32   | 369.0 | 369.0 | 3.30    | 252.0 | 106.0 | 6.1      | 95.5  | 50.5  | 12.33    | 1,200.0 | 50.5  |
| 11月26日 | 休市           |         |         |            |         |       |          |       |       |            |       |       |          |         |       |        |       |       |         |       |       |          |       |       | 休市       |         |       |
| 11月27日 |              |         |         | 0.04       | 600.0   | 300.0 | 0.17     | 330.0 | 260.0 | 0.15       | 400.0 | 100.0 | 0.28     | 700.0   | 400.0 | 3.20   | 400.0 | 161.0 | 4.50    | 220.0 | 119.0 | 7.8      | 105.0 |       | 16.14    | 700.0   | 100.0 |
| 11月28日 |              |         |         |            |         |       |          |       |       | 1.20       | 250.0 | 172.0 | 0.04     | 700.0   | 20.0  | 0.51   | 250.0 | 223.0 |         |       |       | 2.1      |       | 61.1  | 3.84     | 700.0   | 20.0  |
| 11月29日 |              |         |         | 0.05       | 800.0   | 150.0 | 0.25     | 360.0 | 288.0 | 8.80       | 240.0 | 100.0 | 0.17     | 700.0   | 400.0 | 1.80   | 370.0 | 139.0 | 14.50   | 285.0 | 126.0 | 13.6     | 118.0 | 40.0  | 39.17    | 800.0   | 40.0  |
| 11月30日 |              |         |         | 0.07       | 900.0   | 400.0 | 0.19     | 450.0 | 315.0 | 1.40       | 282.0 | 100.0 | 0.15     | 650.0   | 200.0 | 3.20   | 650.0 | 200.0 | 13.00   | 250.0 | 121.0 | 7.4      | 119.0 | 118.0 | 25.40    | 900.0   | 100.0 |
|        |              |         |         |            |         |       |          |       |       |            |       |       |          |         |       |        |       |       |         |       |       |          |       |       |          |         |       |
| 合 計    | 0.13         | 1,500.0 | 1,000.0 | 1.53       | 900     | 100.0 | 30.37    | 450.0 | 100.0 | 27.04      | 400.0 | 100.0 | 2.17     | 1,200.0 | 20.0  | 19.44  | 650.0 | 139.0 | 109.04  | 320.0 | 91.0  | 161.2    | 124.0 | 40.0  | 350.92   | 1,500.0 | 20.0  |
| 累 計    | 16.75        | 1,500.0 | 100.0   | 44.12      | 1,250.0 | 10.0  | 120.69   | 700.0 | 20.0  | 158.67     | 700.0 | 10.0  | 9.07     | 1,200   | 20.0  | 110.63 | 800.0 | 30.0  | 1,111.1 | 620.0 | 10.0  | 933.1    | 124.0 | 5.0   | 2,504.16 | 1,500.0 | 5.0   |





令和5年度

宮古魚市場鮮サバ定置水揚げ数量・価格推移表

令和5年11月1日～11月15日

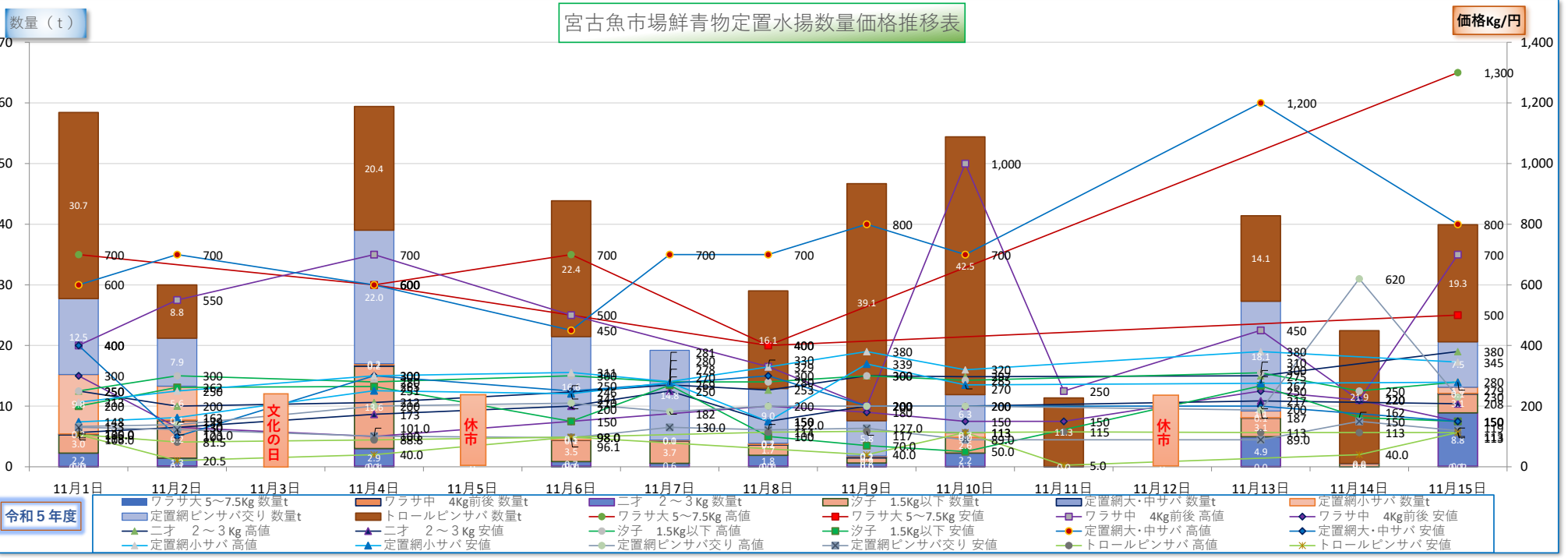
11月 上期

※数量はトン(t)

AM 定置網

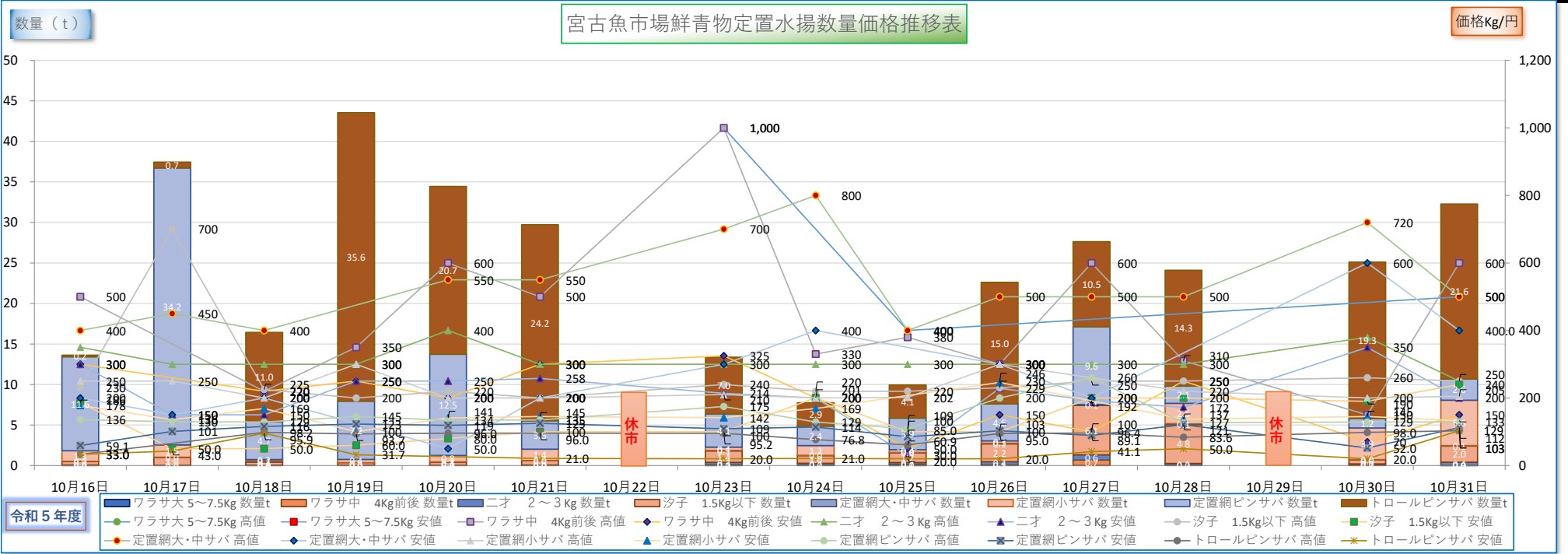
dt 魚市場データサービス田中

| 規格     | ワラサ大 5～7.5Kg |       |       | ワラサ中 4Kg前後 |       |       | ニオ 2～3Kg |       |       | 汐子 1.5Kg以下 |       |       | 定置網大・中サバ |       |       | 定置網小サバ |       |       | 定置網ピンサバ交り |       |       | トロールピンサバ |       |       | 合計      |         |       |
|--------|--------------|-------|-------|------------|-------|-------|----------|-------|-------|------------|-------|-------|----------|-------|-------|--------|-------|-------|-----------|-------|-------|----------|-------|-------|---------|---------|-------|
| 月日     | 数量t          | 高値    | 安値    | 数量t        | 高値    | 安値    | 数量t      | 高値    | 安値    | 数量t        | 高値    | 安値    | 数量t      | 高値    | 安値    | 数量t    | 高値    | 安値    | 数量t       | 高値    | 安値    | 数量t      | 高値    | 安値    | 数量t     | 単価高値    | 単価安値  |
| 11月1日  | 0.01         | 700   |       | 0.04       | 400.0 | 300.0 | 2.20     | 250.0 | 113.0 | 3.00       | 250.0 | 200.0 | 0.17     | 600.0 | 400.0 | 9.80   | 213.0 | 148.0 | 12.50     | 133.0 | 130.0 | 30.7     | 106.0 | 106.0 | 58.4    | 700.0   | 106.0 |
| 11月2日  |              |       |       | 0.12       | 550.0 | 130.0 | 1.31     | 200.0 | 130.0 | 6.20       | 300.0 | 262.0 | 0.07     | 700.0 | 100.0 | 5.60   | 250.0 | 162.0 | 7.90      | 139.0 | 123.0 | 8.8      | 81.5  | 20.5  | 30.0    | 700.0   | 20.5  |
| 11月3日  | 休市 文化の日      |       |       |            |       |       |          |       |       |            |       |       |          |       |       |        |       |       |           |       |       |          |       |       | 休市 文化の日 |         |       |
| 11月4日  | 0.01         | 600.0 | 600.0 | 0.09       | 700.0 | 100.0 | 2.90     | 212.0 | 173.0 | 13.60      | 280.0 | 265.0 | 0.19     | 600.0 | 300.0 | 0.21   | 300.0 | 251.0 | 22.02     | 200.0 | 101.0 | 20.4     | 88.8  | 40.0  | 59.4    | 700.0   | 40.0  |
| 11月5日  | 休市           |       |       |            |       |       |          |       |       |            |       |       |          |       |       |        |       |       |           |       |       |          |       |       | 休市      |         |       |
| 11月6日  | 0.01         | 700   |       | 0.10       | 500.0 | 150.0 | 0.73     | 246.0 | 200.0 | 3.50       | 300.0 | 150.0 | 0.05     | 450.0 | 250.0 | 0.46   | 311.0 | 241.0 | 16.60     | 210.0 | 96.1  | 22.4     | 98.0  | 98.0  | 43.9    | 700.0   | 96.1  |
| 11月7日  |              |       |       |            |       |       | 0.57     | 270.0 | 250.0 | 3.70       | 280.0 | 269.0 | 0.03     | 700.0 |       | 0.10   | 281.0 | 278.0 | 14.80     | 182.0 | 130.0 |          |       |       | 19.2    | 700.0   | 130.0 |
| 11月8日  | 0.01         | 400   | 400.0 | 0.08       | 330.0 | 200.0 | 1.80     | 253.0 | 150.0 | 1.70       | 280.0 | 100.0 | 0.10     | 700.0 | 300.0 | 0.21   | 329.0 | 150.0 | 9.00      | 200.0 | 122.0 | 16.1     | 114.0 |       | 29.0    | 700.0   | 100.0 |
| 11月9日  |              |       |       | 0.02       | 200   | 180.0 | 0.60     | 300.0 | 200.0 | 0.87       | 300.0 | 70.0  | 0.19     | 800.0 | 200.0 | 0.11   | 380.0 | 339.0 | 5.80      | 200.0 | 127.0 | 39.1     | 117.0 | 40.0  | 46.7    | 800.0   | 40.0  |
| 11月10日 |              |       |       | 0.05       | 1,000 | 150.0 | 2.20     | 297.0 | 200.0 | 2.60       | 285.0 | 50.0  | 0.00     | 700.0 |       | 0.75   | 320.0 | 270.0 | 6.30      | 200.0 | 89.0  | 42.5     | 113.0 | 113.0 | 54.4    | 1,000.0 | 50.0  |
| 11月11日 |              |       |       | 0.04       | 250.0 | 150.0 |          |       |       |            |       |       |          |       |       |        |       |       |           |       |       | 11.3     | 115.0 | 5.0   | 11.3    | 250.0   | 5.0   |
| 11月12日 | 休市           |       |       |            |       |       |          |       |       |            |       |       |          |       |       |        |       |       |           |       |       |          |       |       | 休市      |         |       |
| 11月13日 |              |       |       | 0.04       | 450.0 | 250.0 | 4.90     | 300.0 | 217.0 | 3.10       | 310.0 | 267.0 | 0.06     | 1,200 | 200.0 | 1.10   | 380.0 | 275.0 | 18.10     | 187.0 | 89.0  | 14.1     | 113.0 |       | 41.4    | 1,200.0 | 89.0  |
| 11月14日 |              |       |       | 0.01       | 220.0 | 220.0 |          |       |       | 0.48       | 250.0 | 162.0 |          |       |       |        |       |       | 0.04      | 620.0 | 150.0 | 21.9     | 113.0 | 40.0  | 22.4    | 620.0   | 40.0  |
| 11月15日 | 0.02         | 1,300 | 500.0 | 0.08       | 700.0 | 150.0 | 8.80     | 380.0 | 208.0 | 3.10       | 280.0 | 150.0 | 0.11     | 800.0 | 150.0 | 1.00   | 345.0 | 279.0 | 7.50      | 230.0 | 119.0 | 19.3     | 113.0 | 113.0 | 39.9    | 1,300.0 | 113.0 |
| 合計     | 0.1          | 1,300 | 400.0 | 0.69       | 1,000 | 100.0 | 26.02    | 380.0 | 113.0 | 41.85      | 310.0 | 50.0  | 0.97     | 1,200 | 100.0 | 19.33  | 380.0 | 148.0 | 120.56    | 620.0 | 89.0  | 246.6    | 117.0 | 5.0   | 456.1   | 1,300.0 | 5.0   |
| 累計     | 16.6         | 1,300 | 100.0 | 42.59      | 1,250 | 10.0  | 90.32    | 700.0 | 20.0  | 131.63     | 700.0 | 10.0  | 6.90     | 1,200 | 50.0  | 91.19  | 800.0 | 30.0  | 1,002.1   | 620.0 | 10.0  | 771.9    | 117.0 | 5.0   | 2,153.2 | 1,300.0 | 5.0   |





| 規格     | ワラサ大 5～7.5Kg |       |       | ワラサ中 4Kg前後 |         |       | ニオ 2～3Kg |       |       | 汐子 1.5Kg以下 |       |       | 定置網大・中サバ |       |       | 定置網小サバ |       |       | 定置網ピンサバ |       |       | トロールピンサバ |       |       | 合計       |         |       |
|--------|--------------|-------|-------|------------|---------|-------|----------|-------|-------|------------|-------|-------|----------|-------|-------|--------|-------|-------|---------|-------|-------|----------|-------|-------|----------|---------|-------|
| 月日     | 数量t          | 高値    | 安値    | 数量t        | 高値      | 安値    | 数量t      | 高値    | 安値    | 数量t        | 高値    | 安値    | 数量t      | 高値    | 安値    | 数量t    | 高値    | 安値    | 数量t     | 高値    | 安値    | 数量t      | 高値    | 安値    | 数量t      | 単価高値    | 単価安値  |
| 10月16日 |              |       |       | 0.01       | 500.0   | 300.0 | 0.05     | 350.0 | 300.0 | 0.44       | 230.0 | 186.0 | 0.03     | 400.0 | 200.0 | 1.30   | 250.0 | 178.0 | 11.60   | 136.0 | 59.1  | 0.2      | 33.0  | 33.0  | 13.62    | 500.0   | 33.0  |
| 10月17日 |              |       |       |            |         |       | 0.03     | 300.0 | 150.0 | 0.96       | 700.0 | 50.0  | 0.05     | 450.0 | 150.0 | 1.50   | 250.0 | 136.0 | 34.20   | 130.0 | 101.0 | 0.7      |       | 43.0  | 37.44    | 700.0   | 43.0  |
| 10月18日 |              |       |       | 0.00       | 220.0   | 220.0 | 0.04     | 300.0 | 150.0 | 0.39       | 225.0 | 50.0  | 0.13     | 400.0 | 200.0 | 0.18   | 200.0 | 169.0 | 4.70    | 129.0 | 116.0 | 11.0     | 98.2  | 95.9  | 16.43    | 400.0   | 50.0  |
| 10月19日 |              |       |       | 0.02       | 350.0   | 250.0 | 0.02     | 300.0 | 250.0 | 0.32       | 200.0 | 60.0  |          |       |       | 0.40   | 300.0 | 100.0 | 7.20    | 145.0 | 123.0 | 35.6     | 93.7  | 31.7  | 43.55    | 350.0   | 31.7  |
| 10月20日 |              |       |       | 0.02       | 600.0   | 200.0 | 0.02     | 400.0 | 250.0 | 0.37       | 220.0 | 80.0  | 0.06     | 550.0 | 50.0  | 0.78   | 200.0 | 141.0 | 12.50   | 134.0 | 119.0 | 20.7     | 96.0  |       | 34.44    | 600.0   | 50.0  |
| 10月21日 |              |       |       | 0.04       | 500.0   | 300.0 | 0.02     | 300.0 | 258.0 | 0.55       | 200.0 | 100.0 | 0.01     | 550.0 | 200.0 | 1.40   | 200.0 | 145.0 | 3.50    | 135.0 | 125.0 | 24.2     | 96.0  | 21.0  | 29.72    | 550.0   | 21.0  |
| 10月22日 | 休市           |       |       |            |         |       |          |       |       |            |       |       |          |       |       |        |       |       |         |       |       |          |       |       | 休市       |         |       |
| 10月23日 | 0.01         | 1,000 |       | 0.09       | 1,000   | 325.0 | 0.29     | 300.0 | 214.0 | 1.40       | 240.0 | 100.0 | 0.07     | 700.0 | 300.0 | 0.41   | 210.0 | 142.0 | 4.10    | 175.0 | 109.0 | 7.0      | 95.2  | 20.0  | 13.37    | 1,000.0 | 20.0  |
| 10月24日 |              |       |       | 0.03       | 330.0   | 200.0 | 0.24     | 300.0 | 200.0 | 0.96       | 220.0 | 201.0 | 0.03     | 800.0 | 400.0 | 1.20   | 200.0 | 169.0 | 2.40    | 129.0 | 114.0 | 2.9      | 76.8  | 21.0  | 7.76     | 800.0   | 21.0  |
| 10月25日 | 0.01         | 400.0 |       | 0.13       | 380.0   | 50.0  | 0.24     | 300.0 | 30.0  | 1.20       | 220.0 | 100.0 | 0.03     | 400.0 |       | 0.35   | 202.0 |       | 3.88    | 109.0 | 85.0  | 4.1      | 60.9  | 20.0  | 9.94     | 400.0   | 20.0  |
| 10月26日 |              |       |       | 0.07       | 300.0   | 150.0 | 0.40     | 300.0 | 229.0 | 2.20       | 230.0 | 100.0 | 0.08     | 500.0 | 300.0 | 0.30   | 300.0 | 246.0 | 4.56    | 200.0 | 103.0 | 15.0     | 95.0  | 20.0  | 22.61    | 500.0   | 20.0  |
| 10月27日 |              |       |       | 0.69       | 600.0   | 100.0 | 0.63     | 300.0 | 192.0 | 6.10       | 250.0 | 200.0 | 0.11     | 500.0 | 200.0 |        |       |       | 9.61    | 260.0 | 89.1  | 10.5     | 96.4  | 41.1  | 27.63    | 600.0   | 41.1  |
| 10月28日 |              |       |       | 0.02       | 310.0   | 250.0 | 0.23     | 300.0 | 172.0 | 4.80       | 250.0 | 200.0 | 0.14     | 500.0 |       | 2.50   | 220.0 | 137.0 | 2.12    | 127.0 | 121.0 | 14.3     | 83.6  | 50.0  | 24.10    | 500.0   | 50.0  |
| 10月29日 | 休市           |       |       |            |         |       |          |       |       |            |       |       |          |       |       |        |       |       |         |       |       |          |       |       | 休市       |         |       |
| 10月30日 |              |       |       | 0.16       | 150.0   | 70.0  | 0.03     | 380.0 | 350.0 | 0.51       | 260.0 | 190.0 | 0.04     | 720.0 | 600.0 | 3.90   | 200.0 | 145.0 | 1.17    | 129.0 | 52.0  | 19.3     | 98.0  | 20.0  | 25.11    | 720.0   | 20.0  |
| 10月31日 | 0.0          | 500.0 |       | 0.00       | 600.0   | 150.0 | 0.40     | 250.0 | 200.0 | 2.00       | 250.0 | 240.0 | 0.06     | 500.0 | 400.0 | 5.60   | 205.0 | 133.0 | 2.60    | 129.0 | 112.0 | 21.6     | 103.0 | 103.0 | 32.27    | 600.0   | 103.0 |
| 合 計    | 0.03         | 1,000 | 0.0   | 1.28       | 1,000   | 50.0  | 2.64     | 400.0 | 30.0  | 22.19      | 700.0 | 50.0  | 0.81     | 800.0 | 50.0  | 19.82  | 300.0 | 100.0 | 104.14  | 260.0 | 52.0  | 187.1    | 103.0 | 20.0  | 337.99   | 1,000.0 | 20.0  |
| 累 計    | 16.56        | 1,000 | 100.0 | 41.90      | 1,250.0 | 10.0  | 64.31    | 700.0 | 20.0  | 89.78      | 700.0 | 10.0  | 5.93     | 1,100 | 50.0  | 71.86  | 800.0 | 30.0  | 881.50  | 275.0 | 10.0  | 525.3    | 110.0 | 20.0  | 1,697.18 | 1,250.0 | 10.0  |



令和5年度

宮古魚市場鮮サバ定置水揚げ数量・価格推移表

令和5年10月1日～10月15日

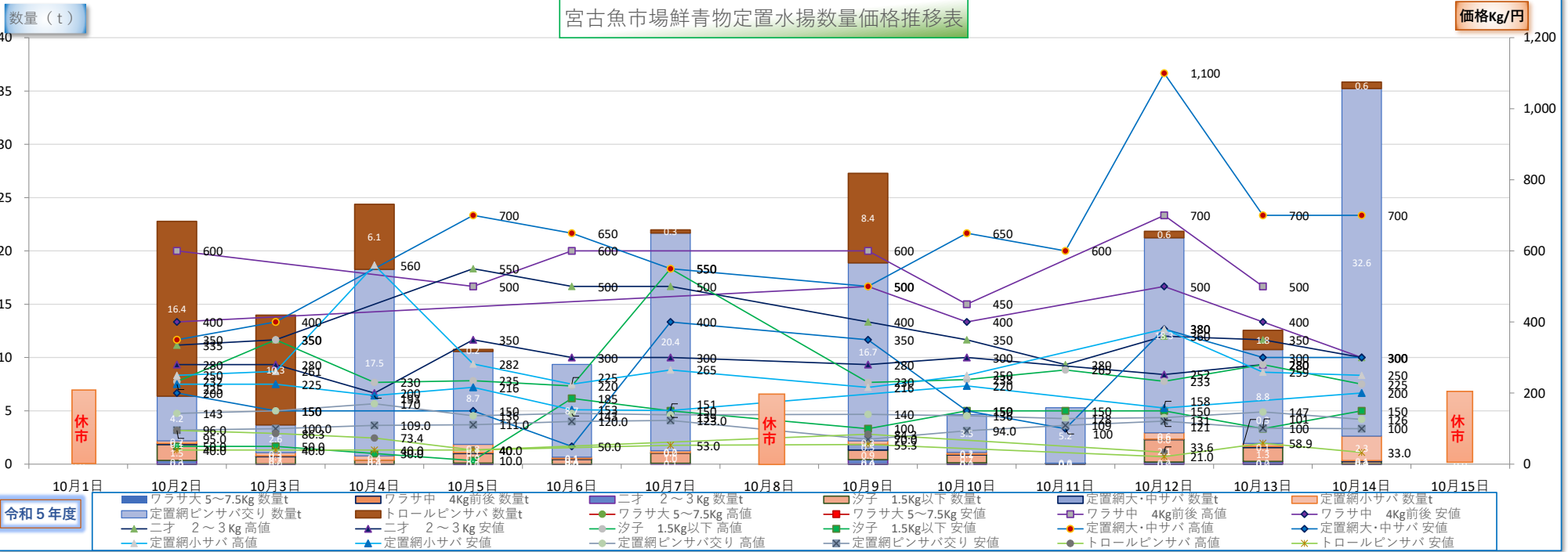
10月 上期

※数量はトン(t)

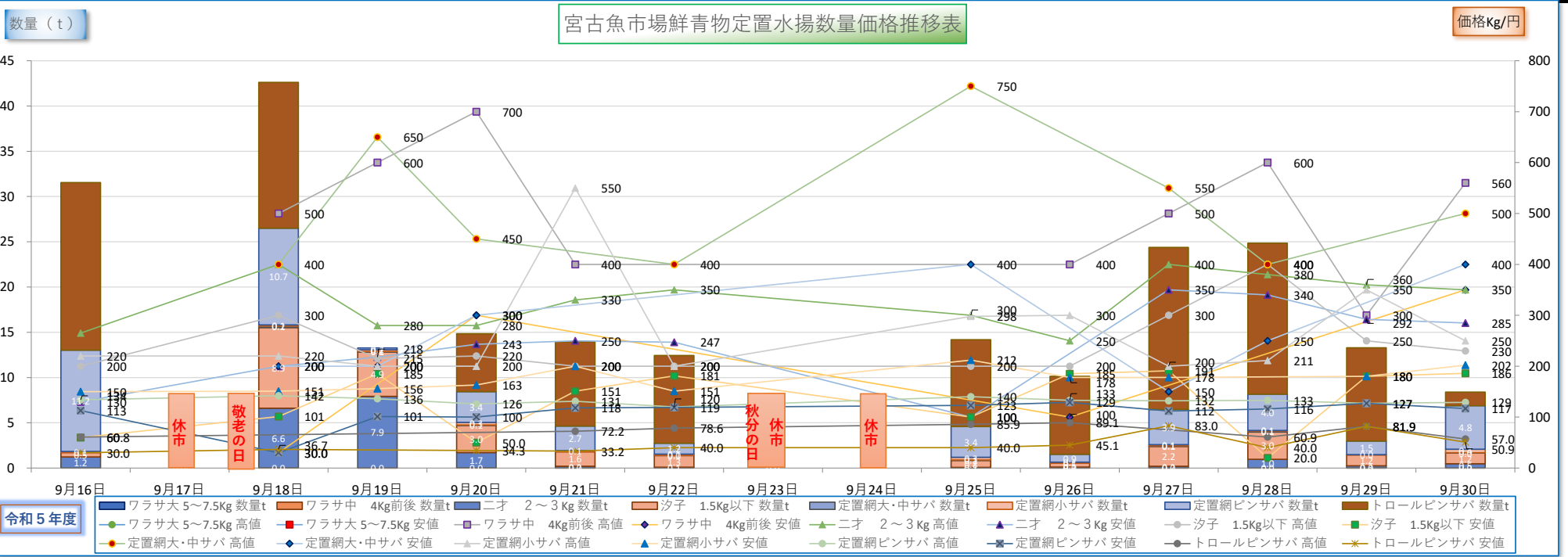
AM 定置網

df魚市場データサービス田中

| 規格     | ワラサ大 5～7.5Kg |       |       | ワラサ中 4Kg前後 |       |       | ニオ 2～3Kg |       |       | 汐子 1.5Kg以下 |       |       | 定置網大・中サバ |       |       | 定置網小サバ |       |       | 定置網ピンサバ交り |       |       | トロールピンサバ |       |      | 合計      |         |       |
|--------|--------------|-------|-------|------------|-------|-------|----------|-------|-------|------------|-------|-------|----------|-------|-------|--------|-------|-------|-----------|-------|-------|----------|-------|------|---------|---------|-------|
| 月日     | 数量t          | 高値    | 安値    | 数量t        | 高値    | 安値    | 数量t      | 高値    | 安値    | 数量t        | 高値    | 安値    | 数量t      | 高値    | 安値    | 数量t    | 高値    | 安値    | 数量t       | 高値    | 安値    | 数量t      | 高値    | 安値   | 数量t     | 単価高値    | 単価安値  |
| 10月1日  | 休市           |       |       |            |       |       |          |       |       |            |       |       |          |       |       |        |       |       |           |       |       |          |       |      | 休市      |         |       |
| 10月2日  |              |       |       | 0.01       | 600.0 | 400.0 | 0.34     | 335.0 | 280.0 | 1.50       | 232.0 | 50.0  | 0.10     | 350.0 | 200.0 | 0.23   | 250.0 | 225.0 | 4.20      | 143.0 | 96.0  | 16.4     | 95.0  | 40.0 | 22.8    | 600.0   | 40.0  |
| 10月3日  |              |       |       |            |       |       | 0.03     | 350.0 | 280.0 | 0.67       | 350.0 | 50.0  | 0.08     | 400.0 | 150.0 | 0.30   | 261.0 | 225.0 | 2.60      | 150.0 | 100.0 | 10.3     | 86.3  | 40.0 | 14.0    | 400.0   | 40.0  |
| 10月4日  |              |       |       |            |       |       | 0.00     |       | 200.0 | 0.37       | 230.0 | 30.0  |          |       |       | 0.40   | 560.0 | 193.0 | 17.50     | 170.0 | 109.0 | 6.1      | 73.4  | 40.0 | 24.4    | 560.0   | 30.0  |
| 10月5日  |              |       |       | 0.01       | 500.0 |       | 0.09     | 550.0 | 350.0 | 0.91       | 235.0 | 10.0  | 0.07     | 700.0 | 150.0 | 0.79   | 282.0 | 216.0 | 8.70      | 136.0 | 111.0 | 0.2      | 40.0  | 40.0 | 10.8    | 700.0   | 10.0  |
| 10月6日  |              |       |       | 0.00       | 600.0 |       | 0.01     | 500.0 | 300.0 | 0.44       | 220.0 | 185.0 | 0.06     | 650.0 | 50.0  | 0.14   | 225.0 | 153.0 | 8.70      | 143.0 | 120.0 |          |       |      | 9.4     | 650.0   | 50.0  |
| 10月7日  |              |       |       |            |       |       | 0.08     | 500.0 | 300.0 | 0.96       | 550.0 | 150.0 | 0.01     | 550.0 | 400.0 | 0.22   | 265.0 | 151.0 | 20.40     | 139.0 | 123.0 | 0.3      |       | 53.0 | 22.0    | 550.0   | 53.0  |
| 10月8日  | 休市           |       |       |            |       |       |          |       |       |            |       |       |          |       |       |        |       |       |           |       |       |          |       |      | 休市      |         |       |
| 10月9日  | スポーツの日       |       |       | 0.01       | 600   | 500.0 | 0.41     | 400.0 | 280.0 | 0.91       | 230.0 | 100.0 | 0.52     | 500.0 | 350.0 | 0.33   | 216.0 |       | 16.70     | 140.0 | 70.0  | 8.4      | 84.3  | 55.3 | 27.3    | 600.0   | 55.3  |
| 10月10日 |              |       |       | 0.01       | 450   | 400.0 | 0.12     | 350.0 | 300.0 | 0.74       | 238.0 | 150.0 | 0.07     | 650.0 | 150.0 | 0.18   | 250.0 | 220.0 | 3.54      | 136.0 | 94.0  |          |       |      | 4.7     | 650.0   | 94.0  |
| 10月11日 |              |       |       |            |       |       | 0.00     | 280.0 |       | 0.07       | 265.0 | 150.0 | 0.03     | 600.0 | 100.0 |        |       |       | 5.20      | 128.0 | 109.0 |          |       |      | 5.3     | 600.0   | 100.0 |
| 10月12日 |              |       |       | 0.01       | 700.0 | 500.0 | 0.19     | 360.0 | 252.0 | 2.10       | 233.0 | 150.0 | 0.04     | 1,100 | 380.0 | 0.60   | 380.0 | 158.0 | 18.30     | 131.0 | 121.0 | 0.6      | 33.6  | 21.0 | 21.8    | 1,100.0 | 21.0  |
| 10月13日 |              |       |       | 0.02       | 500.0 | 400.0 | 0.24     | 350.0 | 280.0 | 1.30       | 280.0 | 100.0 | 0.10     | 700.0 | 300.0 | 0.29   | 259.0 |       | 8.80      | 147.0 | 101.0 | 1.8      |       | 58.9 | 12.6    | 700.0   | 58.9  |
| 10月14日 |              |       |       | 0.00       |       | 300.0 | 0.01     | 300.0 |       | 0.23       | 225.0 | 150.0 | 0.09     | 700.0 | 300.0 | 2.30   | 250.0 | 200.0 | 32.60     | 126.0 | 100.0 | 0.6      |       | 33.0 | 35.8    | 700.0   | 33.0  |
| 10月15日 | 休市           |       |       |            |       |       |          |       |       |            |       |       |          |       |       |        |       |       |           |       |       |          |       |      | 休市      |         |       |
| 合計     | 0.0          | 0.0   | 0.0   | 0.08       | 700   | 300.0 | 1.52     | 550.0 | 200.0 | 10.20      | 550.0 | 10.0  | 1.18     | 1,100 | 50.0  | 5.75   | 560.0 | 151.0 | 147.24    | 170.0 | 70.0  | 44.7     | 95.0  | 21.0 | 210.7   | 1,100.0 | 10.0  |
| 累計     | 16.5         | 700.0 | 100.0 | 40.62      | 1,250 | 10.0  | 61.67    | 700.0 | 20.0  | 67.59      | 550.0 | 10.0  | 5.12     | 1,100 | 50.0  | 52.04  | 800.0 | 30.0  | 777.36    | 275.0 | 10.0  | 338.3    | 110.0 | 21.0 | 1,359.2 | 1,250.0 | 10.0  |



| 9月    |              | 下期    |       | ※数量はトン(t)  |         |       |          |       |       |            |       |       |          | AM 定置網 |       |        | dt 魚市場データサービス田中 |       |         |       |       |          |       |      |          |         |       |
|-------|--------------|-------|-------|------------|---------|-------|----------|-------|-------|------------|-------|-------|----------|--------|-------|--------|-----------------|-------|---------|-------|-------|----------|-------|------|----------|---------|-------|
| 規格    | ワラサ大 5～7.5Kg |       |       | ワラサ中 4Kg前後 |         |       | ニオ 2～3Kg |       |       | 汐子 1.5Kg以下 |       |       | 定置網大・中サバ |        |       | 定置網小サバ |                 |       | 定置網ピンサバ |       |       | トロールピンサバ |       |      | 合計       |         |       |
| 月日    | 数量t          | 高値    | 安値    | 数量t        | 高値      | 安値    | 数量t      | 高値    | 安値    | 数量t        | 高値    | 安値    | 数量t      | 高値     | 安値    | 数量t    | 高値              | 安値    | 数量t     | 高値    | 安値    | 数量t      | 高値    | 安値   | 数量t      | 単価高値    | 単価安値  |
| 9月16日 |              |       |       |            |         |       | 1.22     | 265.0 | 130.0 | 0.49       | 200.0 | 60.0  |          |        |       | 0.13   | 220.0           | 150.0 | 11.20   | 134.0 | 113.0 | 18.5     | 60.8  | 30.0 | 31.53    | 265.0   | 30.0  |
| 9月17日 | 休市           |       |       |            |         |       |          |       |       |            |       |       |          |        |       |        |                 |       |         |       |       |          |       |      | 休市       |         |       |
| 9月18日 |              |       |       | 0.02       | 500.0   | 30.0  | 6.60     | 400.0 | 200.0 | 8.90       | 300.0 | 101.0 | 0.18     | 400.0  | 200.0 | 0.11   | 220.0           | 151.0 | 10.70   | 142.0 | 30.0  | 16.1     |       | 36.7 | 42.61    | 500.0   | 30.0  |
| 9月19日 |              |       |       | 0.01       | 600.0   |       | 7.90     | 280.0 | 218.0 | 4.90       | 215.0 | 185.0 | 0.08     | 650.0  | 200.0 | 0.19   | 200.0           | 156.0 | 0.19    | 136.0 | 101.0 |          |       |      | 13.27    | 650.0   | 101.0 |
| 9月20日 |              |       |       | 0.02       | 700.0   | 300.0 | 1.70     | 280.0 | 243.0 | 3.00       | 220.0 | 50.0  | 0.05     | 450.0  | 300.0 | 0.28   | 200.0           | 163.0 | 3.40    | 126.0 | 100.0 | 6.4      |       | 34.3 | 14.84    | 700.0   | 34.3  |
| 9月21日 |              |       |       | 0.00       | 400.0   |       | 0.20     | 330.0 | 250.0 | 1.60       | 200.0 | 151.0 |          |        |       | 0.15   | 550.0           | 200.0 | 2.70    | 131.0 | 118.0 | 9.3      | 72.2  | 33.2 | 13.94    | 550.0   | 33.2  |
| 9月22日 |              |       |       |            |         |       | 0.09     | 350.0 | 247.0 | 1.30       | 200.0 | 181.0 | 0.01     | 400.0  |       | 0.14   | 200.0           | 151.0 | 1.20    | 120.0 | 119.0 | 9.7      | 78.6  | 40.0 | 12.43    | 400.0   | 40.0  |
| 9月23日 | 休市           |       |       |            |         |       |          |       |       |            |       |       |          |        |       |        |                 |       |         |       |       |          |       |      | 休市       |         |       |
| 9月24日 | 休市           |       |       |            |         |       |          |       |       |            |       |       |          |        |       |        |                 |       |         |       |       |          |       |      | 休市       |         |       |
| 9月25日 |              |       |       |            |         |       | 0.08     | 300.0 | 100.0 | 0.76       | 200.0 | 100.0 | 0.06     | 750.0  | 400.0 | 0.30   | 298.0           | 212.0 | 3.39    | 140.0 | 123.0 | 9.6      | 85.9  | 40.0 | 14.18    | 750.0   | 40.0  |
| 9月26日 |              |       |       | 0.01       | 400.0   | 100.0 | 0.10     | 250.0 |       | 0.45       | 200.0 | 185.0 |          |        |       | 0.09   | 300.0           | 178.0 | 0.89    | 133.0 | 129.0 | 8.6      | 89.1  | 45.1 | 10.13    | 400.0   | 45.1  |
| 9月27日 |              |       |       | 0.00       | 500.0   |       | 0.18     | 400.0 | 350.0 | 2.20       | 300.0 | 191.0 | 0.08     | 550.0  | 150.0 | 0.11   | 200.0           | 178.0 | 3.90    | 132.0 | 112.0 | 17.9     |       | 83.0 | 24.38    | 550.0   | 83.0  |
| 9月28日 |              |       |       | 0.00       | 600.0   |       | 0.97     | 380.0 | 340.0 | 3.00       | 400.0 | 20.0  | 0.12     | 400.0  | 250.0 | 0.06   | 211.0           |       | 4.00    | 133.0 | 116.0 | 16.7     | 60.9  | 40.0 | 24.85    | 600.0   | 20.0  |
| 9月29日 |              |       |       | 0.00       | 300.0   |       | 0.25     | 360.0 | 292.0 | 1.20       | 250.0 | 180.0 |          |        |       | 0.03   | 350.0           | 180.0 | 1.50    | 127.0 | 127.0 | 10.3     | 81.9  | 81.9 | 13.29    | 360.0   | 81.9  |
| 9月30日 |              |       |       | 0.01       | 560.0   | 350.0 | 0.46     | 350.0 | 285.0 | 1.20       | 230.0 | 186.0 | 0.02     | 500.0  | 400.0 | 0.39   | 250.0           | 202.0 | 4.80    | 129.0 | 117.0 | 1.5      | 57.0  | 50.9 | 8.38     | 560.0   | 50.9  |
|       |              |       |       |            |         |       |          |       |       |            |       |       |          |        |       |        |                 |       |         |       |       |          |       |      |          |         |       |
| 合 計   | 0.00         | 0.0   | 0.0   | 0.07       | 700.0   | 30.0  | 19.74    | 400.0 | 100.0 | 29.00      | 400.0 | 20.0  | 0.59     | 750.0  | 150.0 | 1.97   | 550.0           | 150.0 | 47.86   | 142.0 | 30.0  | 124.6    | 89.1  | 30.0 | 223.83   | 750.0   | 20.0  |
| 累 計   | 16.53        | 700.0 | 100.0 | 40.54      | 1,250.0 | 10.0  | 60.15    | 700.0 | 20.0  | 57.39      | 500.0 | 10.0  | 3.95     | 800.0  | 50.0  | 46.29  | 800.0           | 30.0  | 630.12  | 275.0 | 10.0  | 293.6    | 110.0 | 23.0 | 1,148.52 | 1,250.0 | 10.0  |



令和5年度

宮古魚市場鮮サバ定置水揚げ数量・価格推移表

令和5年9月1日～9月15日

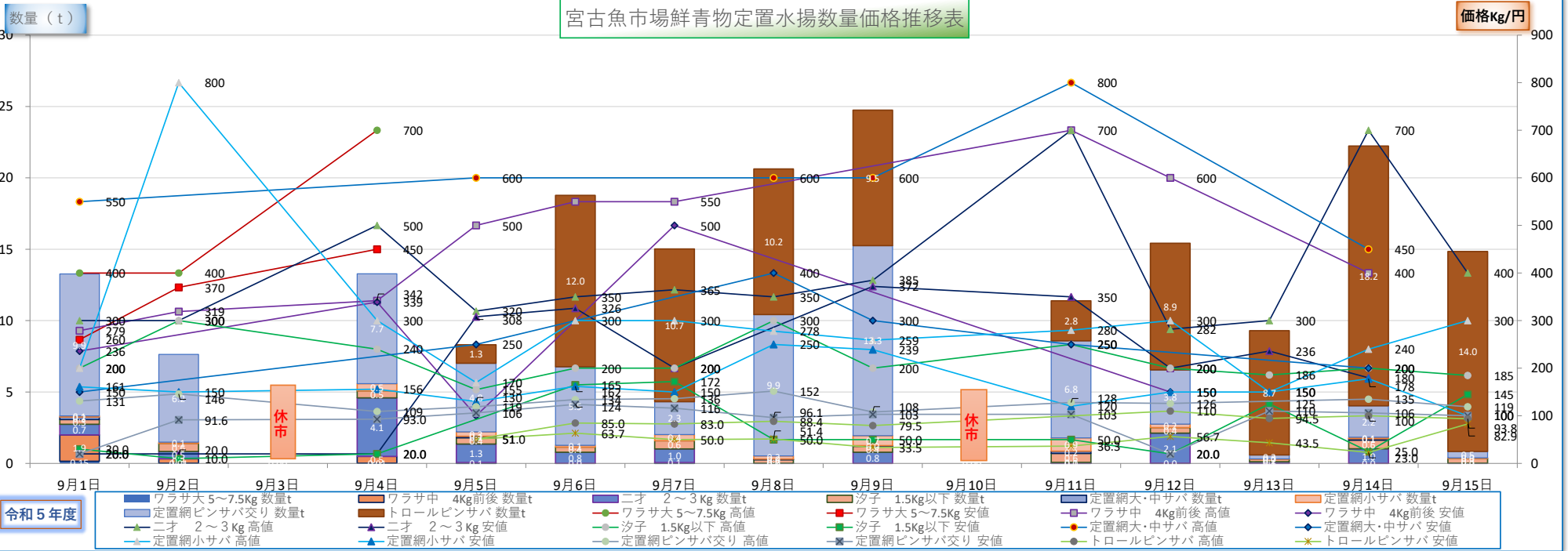
9月 上期

※数量はトン(t)

AM 定置網

dt 魚市場データサービス田中

| 規格    | ワラサ大 5～7.5Kg |       |       | ワラサ中 4Kg前後 |       |       | ニオ 2～3Kg |       |       | 汐子 1.5Kg以下 |       |       | 定置網大・中サバ |       |       | 定置網小サバ |       |       | 定置網ピンサバ交り |       |       | トロールピンサバ |       |      | 合計    |         |      |
|-------|--------------|-------|-------|------------|-------|-------|----------|-------|-------|------------|-------|-------|----------|-------|-------|--------|-------|-------|-----------|-------|-------|----------|-------|------|-------|---------|------|
| 月日    | 数量t          | 高値    | 安値    | 数量t        | 高値    | 安値    | 数量t      | 高値    | 安値    | 数量t        | 高値    | 安値    | 数量t      | 高値    | 安値    | 数量t    | 高値    | 安値    | 数量t       | 高値    | 安値    | 数量t      | 高値    | 安値   | 数量t   | 単価高値    | 単価安値 |
| 9月1日  | 0.15         | 400   | 260.0 | 1.85       | 279.0 | 236.0 | 0.74     | 300.0 | 20.0  | 0.33       | 200.0 | 30.0  | 0.18     | 550.0 | 150.0 | 0.08   | 200.0 | 161.0 | 9.95      | 131.0 | 20.0  |          |       |      | 13.3  | 550.0   | 20.0 |
| 9月2日  | 0.01         | 400   | 370.0 | 0.31       | 319.0 |       | 0.51     | 300.0 | 20.0  | 0.56       | 300.0 | 10.0  |          |       |       | 0.09   | 800.0 | 150.0 | 6.15      | 146.0 | 91.6  |          |       |      | 7.6   | 800.0   | 10.0 |
| 9月3日  | 休市           |       |       |            |       |       |          |       |       |            |       |       |          |       |       |        |       |       |           |       |       |          |       |      | 休市    |         |      |
| 9月4日  | 0.01         | 700.0 | 450.0 | 0.48       | 342.0 | 339.0 | 4.10     | 500.0 | 20.0  | 0.50       | 240.0 | 20.0  |          |       |       | 0.49   | 300.0 | 156.0 | 7.70      | 109.0 | 93.0  |          |       |      | 13.3  | 700.0   | 20.0 |
| 9月5日  |              |       |       | 0.06       | 500.0 | 100.0 | 1.30     | 320.0 | 308.0 | 0.44       | 155.0 |       | 0.11     | 600.0 | 250.0 | 0.31   | 170.0 | 130.0 | 4.80      | 119.0 | 106.0 | 1.3      | 51.0  | 51.0 | 8.3   | 600.0   | 51.0 |
| 9月6日  |              |       |       | 0.00       | 550.0 |       | 0.78     | 350.0 | 326.0 | 0.37       | 200.0 | 165.0 |          |       |       | 0.12   | 300.0 | 162.0 | 5.50      | 134.0 | 124.0 | 12.0     | 85.0  | 63.7 | 18.8  | 550.0   | 63.7 |
| 9月7日  |              |       |       | 0.06       | 550.0 | 500.0 | 0.96     | 365.0 | 200.0 | 0.57       | 200.0 | 172.0 |          |       |       | 0.44   | 300.0 | 150.0 | 2.30      | 136.0 | 116.0 | 10.7     | 83.0  | 50.0 | 15.0  | 550.0   | 50.0 |
| 9月8日  |              |       |       |            |       |       | 0.01     | 350.0 |       | 0.25       | 300.0 | 50.0  | 0.04     | 600.0 | 400.0 | 0.22   | 278.0 | 250.0 | 9.90      | 152.0 | 96.1  | 10.2     | 88.4  | 51.4 | 20.6  | 600.0   | 50.0 |
| 9月9日  |              |       |       |            |       |       | 0.78     | 385.0 | 372.0 | 0.42       | 200.0 | 50.0  | 0.04     | 600.0 | 300.0 | 0.71   | 259.0 | 239.0 | 13.30     | 108.0 | 103.0 | 9.5      | 79.5  | 33.5 | 24.7  | 600.0   | 33.5 |
| 9月10日 | 休市           |       |       |            |       |       |          |       |       |            |       |       |          |       |       |        |       |       |           |       |       |          |       |      | 休市    |         |      |
| 9月11日 |              |       |       | 0.00       | 700.0 |       | 0.07     | 700.0 | 350.0 | 0.63       | 250.0 | 50.0  | 0.16     | 800.0 | 250.0 | 0.93   | 280.0 | 120.0 | 6.80      | 128.0 | 103.0 | 2.8      |       | 36.3 | 11.4  | 800.0   | 36.3 |
| 9月12日 |              |       |       | 0.02       | 600.0 | 150.0 | 2.10     | 282.0 | 200.0 | 0.39       | 200.0 | 20.0  |          |       |       | 0.24   | 300.0 | 150.0 | 3.80      | 126.0 | 20.0  | 8.9      | 110.0 | 56.7 | 15.4  | 600.0   | 20.0 |
| 9月13日 |              |       |       |            |       |       | 0.12     | 300.0 | 236.0 | 0.19       | 186.0 | 125.0 |          |       |       | 0.01   | 150.0 | 150.0 | 0.28      |       | 110.0 | 8.7      | 94.5  | 43.5 | 9.3   | 300.0   | 43.5 |
| 9月14日 |              |       |       | 0.00       | 400.0 |       | 1.02     | 700.0 | 180.0 | 0.61       | 200.0 | 25.0  | 0.11     | 450.0 | 200.0 | 0.10   | 240.0 | 178.0 | 2.20      | 135.0 | 106.0 | 18.2     | 100.0 | 23.0 | 22.2  | 700.0   | 23.0 |
| 9月15日 |              |       |       |            |       |       | 0.01     | 400.0 |       | 0.33       | 185.0 | 145.0 |          |       |       | 0.05   | 300.0 | 100.0 | 0.45      | 119.0 | 100.0 | 14.0     | 93.8  | 82.9 | 14.8  | 400.0   | 82.9 |
| 合 計   | 0.2          | 700.0 | 260.0 | 2.79       | 700   | 100.0 | 12.49    | 700.0 | 20.0  | 5.59       | 300.0 | 10.0  | 0.63     | 800.0 | 150.0 | 3.77   | 800.0 | 100.0 | 73.13     | 152.0 | 20.0  | 96.3     | 110.0 | 23.0 | 194.9 | 800.0   | 10.0 |
| 累 計   | 16.5         | 700.0 | 100.0 | 40.47      | 1,250 | 10.0  | 40.41    | 700.0 | 20.0  | 28.39      | 500.0 | 10.0  | 3.36     | 800.0 | 50.0  | 44.32  | 800.0 | 30.0  | 582.25    | 275.0 | 10.0  | 169.0    | 110.0 | 23.0 | 924.7 | 1,250.0 | 10.0 |



令和5年度

宮古魚市場鮮サバ定置水揚げ数量・価格推移表

令和5年8月16日～8月31日

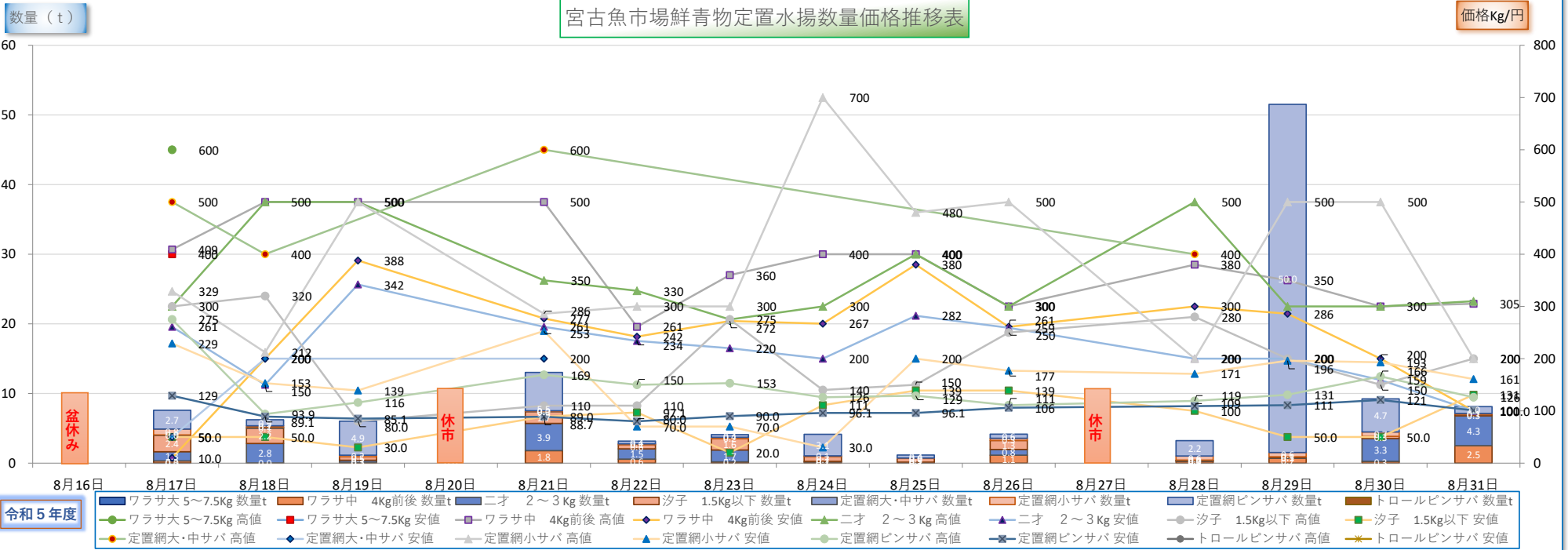
8月 下期

※数量はトン(t)

AM 定置網

dt 魚市場データサービス田中

| 規格    | ワラサ大 5～7.5Kg |       |       | ワラサ中 4Kg前後 |         |       | ニオ 2～3Kg |       |       | 汐子 1.5Kg以下 |       |       | 定置網大・中サバ |       |       | 定置網小サバ |       |       | 定置網ピンサバ |       |       | トロールピンサバ |       |      | 合計     |         |       |
|-------|--------------|-------|-------|------------|---------|-------|----------|-------|-------|------------|-------|-------|----------|-------|-------|--------|-------|-------|---------|-------|-------|----------|-------|------|--------|---------|-------|
| 月日    | 数量t          | 高値    | 安値    | 数量t        | 高値      | 安値    | 数量t      | 高値    | 安値    | 数量t        | 高値    | 安値    | 数量t      | 高値    | 安値    | 数量t    | 高値    | 安値    | 数量t     | 高値    | 安値    | 数量t      | 高値    | 安値   | 数量t    | 単価高値    | 単価安値  |
| 8月16日 | 盆休み          |       |       |            |         |       |          |       |       |            |       |       |          |       |       |        |       |       |         |       |       |          |       |      | 盆休み    |         |       |
| 8月17日 | 0.03         | 600.0 | 400.0 | 0.30       | 409.0   | 10.0  | 1.32     | 300.0 | 261.0 | 2.36       | 300.0 | 50.0  | 0.04     | 500.0 | 50.0  | 0.85   | 329.0 | 229.0 | 2.70    | 275.0 | 129.0 |          |       |      | 7.59   | 600.0   | 10.0  |
| 8月18日 |              |       |       | 0.02       | 500.0   | 200.0 | 2.80     | 500.0 | 150.0 | 2.20       | 320.0 | 50.0  | 0.15     | 400.0 | 200.0 | 0.20   | 212.0 | 153.0 | 0.86    | 93.9  | 89.1  |          |       |      | 6.24   | 500.0   | 50.0  |
| 8月19日 |              |       |       | 0.11       | 500.0   | 388.0 | 0.31     | 500.0 | 342.0 | 0.50       | 80.0  | 30.0  |          |       |       | 0.23   | 500.0 | 139.0 | 4.87    | 116.0 | 85.1  |          |       |      | 6.02   | 500.0   | 30.0  |
| 8月20日 | 休市           |       |       |            |         |       |          |       |       |            |       |       |          |       |       |        |       |       |         |       |       |          |       |      | 休市     |         |       |
| 8月21日 |              |       |       | 1.80       | 500.0   | 277.0 | 3.90     | 350.0 | 261.0 | 1.70       | 110.0 | 89.0  | 0.04     | 600.0 | 200.0 | 0.09   | 286.0 | 253.0 | 5.50    | 169.0 | 88.7  |          |       |      | 13.03  | 600.0   | 88.7  |
| 8月22日 |              |       |       | 0.58       | 261.0   | 242.0 | 1.46     | 330.0 | 234.0 | 0.63       | 110.0 | 97.1  |          |       |       | 0.10   | 300.0 | 70.0  | 0.40    | 150.0 | 80.0  |          |       |      | 3.16   | 330.0   | 70.0  |
| 8月23日 |              |       |       | 0.19       | 360.0   | 272.0 | 1.71     | 275.0 | 220.0 | 1.60       | 275.0 | 20.0  |          |       |       | 0.20   | 300.0 | 70.0  | 0.38    | 153.0 | 90.0  |          |       |      | 4.09   | 360.0   | 20.0  |
| 8月24日 |              |       |       | 0.16       | 400.0   | 267.0 | 0.10     | 300.0 | 200.0 | 0.70       | 140.0 | 111.0 |          |       |       | 0.08   | 700.0 | 30.0  | 3.10    | 126.0 | 96.1  |          |       |      | 4.14   | 700.0   | 30.0  |
| 8月25日 |              |       |       | 0.05       | 400.0   | 380.0 | 0.09     | 400.0 | 282.0 | 0.54       | 150.0 | 139.0 |          |       |       | 0.05   | 480.0 | 200.0 | 0.44    | 129.0 | 96.1  |          |       |      | 1.17   | 480.0   | 96.1  |
| 8月26日 |              |       |       | 1.13       | 300.0   | 261.0 | 0.82     | 300.0 | 259.0 | 1.30       | 250.0 | 139.0 |          |       |       | 0.33   | 500.0 | 177.0 | 0.58    | 111.0 | 106.0 |          |       |      | 4.16   | 500.0   | 106.0 |
| 8月27日 | 休市           |       |       |            |         |       |          |       |       |            |       |       |          |       |       |        |       |       |         |       |       |          |       |      | 休市     |         |       |
| 8月28日 |              |       |       | 0.27       | 380.0   | 300.0 | 0.02     | 500.0 | 200.0 | 0.10       | 280.0 | 100.0 | 0.05     | 400.0 |       | 0.59   | 200.0 | 171.0 | 2.20    | 119.0 | 109.0 |          |       |      | 3.22   | 500.0   | 100.0 |
| 8月29日 |              |       |       | 0.71       | 350.0   | 286.0 | 0.10     | 300.0 | 200.0 | 0.09       | 200.0 | 50.0  |          |       |       | 0.61   | 500.0 | 196.0 | 50.00   | 131.0 | 111.0 |          |       |      | 51.52  | 500.0   | 50.0  |
| 8月30日 |              |       |       | 0.26       | 300.0   | 200.0 | 3.26     | 300.0 | 159.0 | 0.32       | 150.0 | 50.0  |          |       |       | 0.65   | 500.0 | 193.0 | 4.75    | 166.0 | 121.0 |          |       |      | 9.24   | 500.0   | 50.0  |
| 8月31日 |              |       |       | 2.50       | 305.0   | 100.0 | 4.30     | 310.0 | 100.0 | 0.25       | 200.0 | 131.0 |          |       |       | 0.09   | 200.0 | 161.0 | 0.98    | 126.0 | 101.0 |          |       |      | 8.12   | 310.0   | 100.0 |
| 合 計   | 0.03         | 600.0 | 400.0 | 8.08       | 500.0   | 10.0  | 20.19    | 500.0 | 100.0 | 12.29      | 320.0 | 20.0  | 0.28     | 600.0 | 50.0  | 4.06   | 700.0 | 30.0  | 76.76   | 275.0 | 80.0  | 0.0      | 0.0   | 0.0  | 121.69 | 700.0   | 10.0  |
| 累 計   | 16.35        | 650.0 | 100.0 | 37.68      | 1,250.0 | 10.0  | 27.92    | 500.0 | 92.0  | 22.80      | 500.0 | 20.0  | 2.72     | 700.0 | 50.0  | 40.55  | 700.0 | 30.0  | 509.12  | 275.0 | 10.0  | 72.7     | 103.0 | 28.0 | 729.83 | 1,250.0 | 100.0 |



令和5年度

宮古魚市場鮮サバ定置水揚げ数量・価格推移表

令和5年8月1日～8月15日

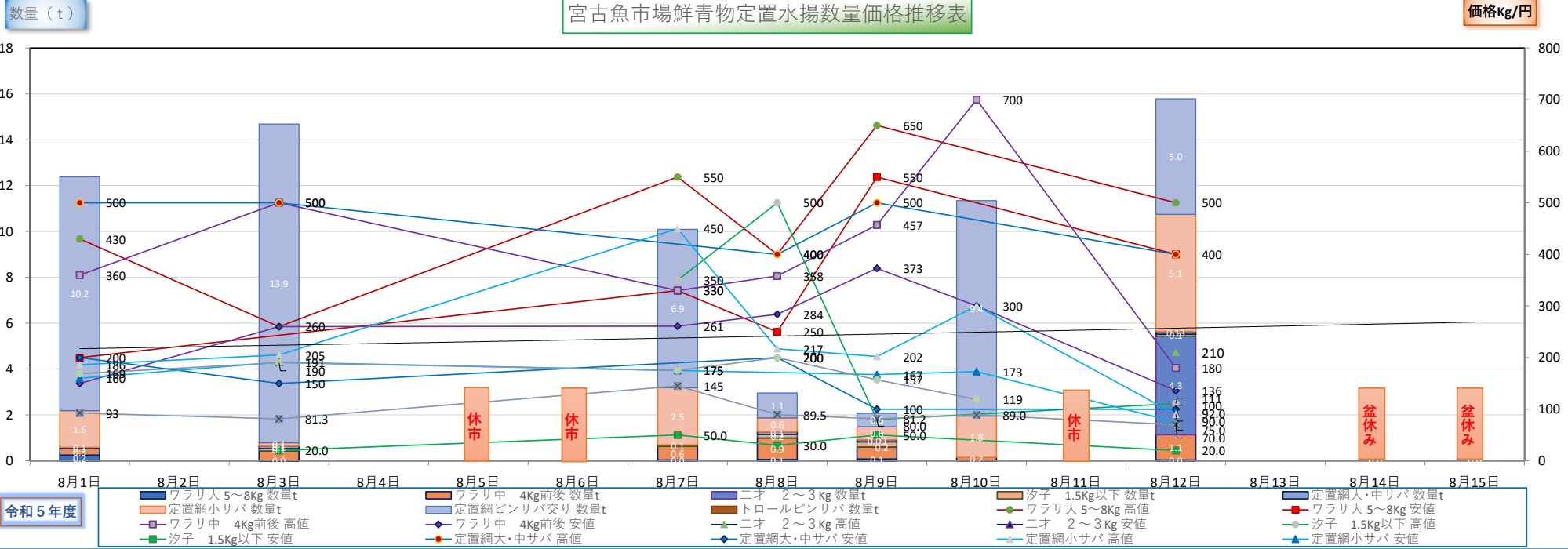
8月 上期

※数量はトン(t)

AM 定置網

dt 魚市場データサービス田中

| 規格    | ワラサ大 5～8Kg |       |       | ワラサ中 4Kg前後 |         |       | ニオ 2～3Kg |       |      | 汐子 1.5Kg以下 |       |      | 定置網大・中サバ |       |       | 定置網小サバ |       |       | 定置網ピンサバ交り |       |       | トロールピンサバ |       |      | 合計     |         |      |
|-------|------------|-------|-------|------------|---------|-------|----------|-------|------|------------|-------|------|----------|-------|-------|--------|-------|-------|-----------|-------|-------|----------|-------|------|--------|---------|------|
| 月日    | 数量t        | 高値    | 安値    | 数量t        | 高値      | 安値    | 数量t      | 高値    | 安値   | 数量t        | 高値    | 安値   | 数量t      | 高値    | 安値    | 数量t    | 高値    | 安値    | 数量t       | 高値    | 安値    | 数量t      | 高値    | 安値   | 数量t    | 単価高値    | 単価安値 |
| 8月1日  | 0.25       | 430.0 | 200.0 | 0.29       | 360.0   | 150.0 |          |       |      |            |       |      | 0.05     | 500.0 | 200.0 | 1.60   | 186.0 | 160.0 | 10.20     | 169.0 | 92.5  |          |       |      | 12.38  | 500.0   | 92.5 |
| 8月2日  |            |       |       |            |         |       |          |       |      |            |       |      |          |       |       |        |       |       |           |       |       |          |       |      | 0.00   | 0.0     |      |
| 8月3日  | 0.01       | 260.0 |       | 0.42       | 500.0   | 260.0 |          |       |      | 0.10       |       | 20.0 | 0.11     | 500.0 | 150.0 | 0.15   | 205.0 | 191.0 | 13.90     | 190.0 | 81.3  |          |       |      | 14.69  | 500.0   | 20.0 |
| 8月4日  |            |       |       |            |         |       |          |       |      |            |       |      |          |       |       |        |       |       |           |       |       |          |       |      | 0.00   | 0.0     |      |
| 8月5日  | 休市         |       |       |            |         |       |          |       |      |            |       |      |          |       |       |        |       |       |           |       |       |          |       |      | 休市     |         |      |
| 8月6日  | 休市         |       |       |            |         |       |          |       |      |            |       |      |          |       |       |        |       |       |           |       |       |          |       |      | 休市     |         |      |
| 8月7日  | 0.03       | 550.0 | 330.0 | 0.59       | 330.0   | 261.0 |          |       |      | 0.06       | 350.0 | 50.0 |          |       |       | 2.50   | 450.0 | 175.0 | 6.90      | 175.0 | 145.0 |          |       |      | 10.09  | 550.0   | 50.0 |
| 8月8日  | 0.05       | 400.0 | 250.0 | 0.94       | 358.0   | 284.0 |          |       |      | 0.16       | 500.0 | 30.0 | 0.12     | 400.0 | 200.0 | 0.60   | 217.0 |       | 1.09      | 200.0 | 89.5  |          |       |      | 2.96   | 500.0   | 30.0 |
| 8月9日  | 0.07       | 650.0 | 550.0 | 0.52       | 457.0   | 373.0 |          |       |      | 0.23       | 80.0  | 50.0 | 0.09     | 500.0 | 100.0 | 0.57   | 202.0 | 167.0 | 0.58      | 157.0 | 81.2  |          |       |      | 2.07   | 650.0   | 50.0 |
| 8月10日 |            |       |       | 0.15       | 700.0   | 300.0 |          |       |      |            |       |      |          |       |       | 1.80   | 300.0 | 173.0 | 9.40      | 119.0 | 89.0  |          |       |      | 11.35  | 700.0   | 89.0 |
| 8月11日 | 休市         |       |       |            |         |       |          |       |      |            |       |      |          |       |       |        |       |       |           |       |       |          |       |      | 休市     |         |      |
| 8月12日 | 0.04       | 500.0 | 400.0 | 1.10       | 180.0   | 136.0 | 4.30     | 210.0 | 92.0 | 0.08       | 111.0 | 20.0 | 0.13     | 400.0 | 100.0 | 5.10   | 90.0  | 75.0  | 5.04      |       | 70.0  |          |       |      | 15.78  | 500.0   | 20.0 |
| 8月13日 |            |       |       |            |         |       |          |       |      |            |       |      |          |       |       |        |       |       |           |       |       |          |       |      | 0.00   | 0.0     |      |
| 8月14日 | 盆休み        |       |       |            |         |       |          |       |      |            |       |      |          |       |       |        |       |       |           |       |       |          |       |      | 盆休み    |         |      |
| 8月15日 | 盆休み        |       |       |            |         |       |          |       |      |            |       |      |          |       |       |        |       |       |           |       |       |          |       |      | 盆休み    |         |      |
| 合 計   | 0.45       | 650.0 | 200.0 | 4.02       | 700.0   | 136.0 | 4.30     | 210.0 | 92.0 | 0.63       | 500.0 | 20.0 | 0.50     | 500.0 | 100.0 | 12.32  | 450.0 | 75.0  | 47.11     | 200.0 | 70.0  | 0.0      | 0.0   | 0.0  | 69.32  | 700.0   | 20.0 |
| 果 計   | 16.33      | 650.0 | 100.0 | 29.60      | 1,250.0 | 50.0  | 7.73     | 500.0 | 92.0 | 10.51      | 500.0 | 20.0 | 2.44     | 700.0 | 50.0  | 36.49  | 600.0 | 50.0  | 432.36    | 200.0 | 10.0  | 72.7     | 103.0 | 28.0 | 608.14 | 1,250.0 | 10.0 |





令和5年度

宮古魚市場鮮サバ定置水揚げ数量・価格推移表

令和5年7月16日～7月31日

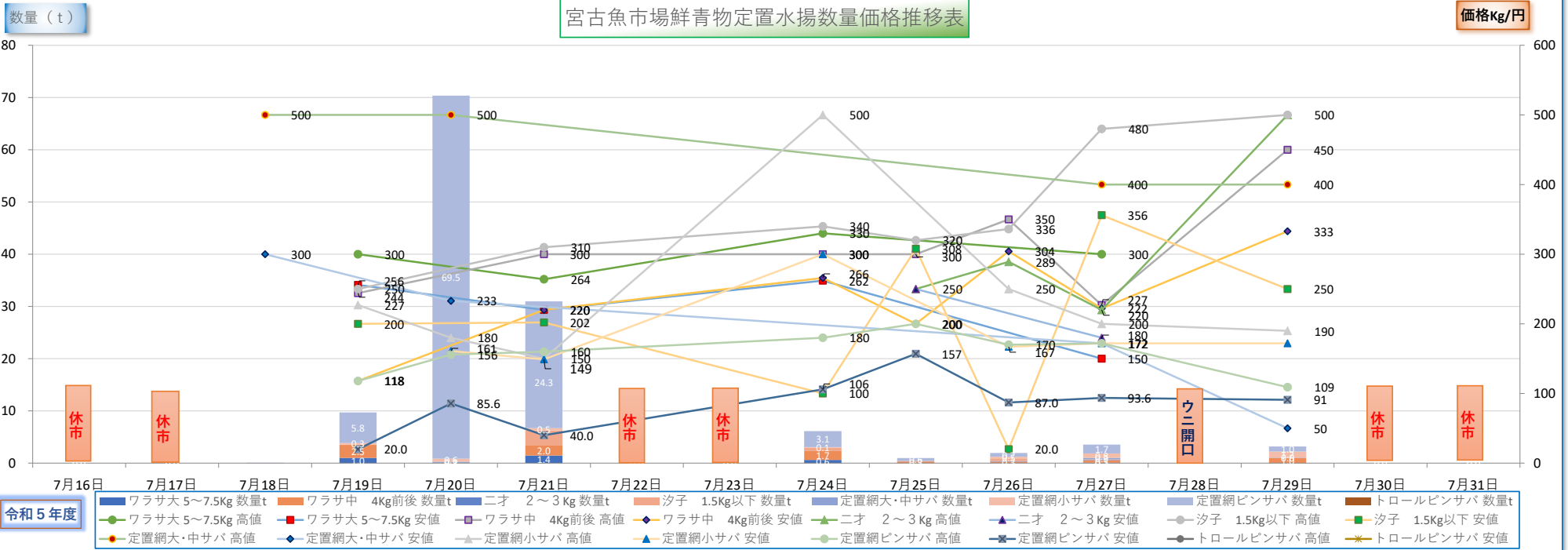
7月 下期

※数量はトン(t)

AM 定置網

dt 魚市場データサービス田中

| 規格    | ワラサ大 5～7.5Kg |       |       | ワラサ中 4Kg前後 |         |       | ニオ 2～3Kg |       |       | 汐子 1.5Kg以下 |       |       | 定置網大・中サバ |       |       | 定置網小サバ |       |       | 定置網ピンサバ |       |       | トロールピンサバ |       |      | 合計       |         |       |
|-------|--------------|-------|-------|------------|---------|-------|----------|-------|-------|------------|-------|-------|----------|-------|-------|--------|-------|-------|---------|-------|-------|----------|-------|------|----------|---------|-------|
| 月日    | 数量t          | 高値    | 安値    | 数量t        | 高値      | 安値    | 数量t      | 高値    | 安値    | 数量t        | 高値    | 安値    | 数量t      | 高値    | 安値    | 数量t    | 高値    | 安値    | 数量t     | 高値    | 安値    | 数量t      | 高値    | 安値   | 数量t      | 単価高値    | 単価安値  |
| 7月16日 | 休市           |       |       |            |         |       |          |       |       |            |       |       |          |       |       |        |       |       |         |       |       |          |       |      | 休市       |         |       |
| 7月17日 | 休市           |       |       |            |         |       |          |       |       |            |       |       |          |       |       |        |       |       |         |       |       |          |       |      | 休市       |         |       |
| 7月18日 |              |       |       |            |         |       |          |       |       |            |       |       | 0.07     | 500.0 | 300.0 |        |       |       |         |       |       |          |       |      | 0.07     | 500.0   | 300.0 |
| 7月19日 | 1.00         | 300.0 | 256.0 | 2.49       | 244.0   | 118.0 |          |       |       | 0.03       | 250.0 | 200.0 |          |       |       | 0.35   | 227.0 |       | 5.83    | 118.0 | 20.0  |          |       |      | 9.69     | 300.0   | 20.0  |
| 7月20日 |              |       |       | 0.06       |         |       |          |       |       |            |       |       | 0.23     | 500.0 | 233.0 | 0.56   | 180.0 | 161.0 | 69.50   | 156.0 | 85.6  |          |       |      | 70.35    | 500.0   | 85.6  |
| 7月21日 | 1.45         | 264.0 | 220.0 | 2.00       | 300.0   | 220.0 |          |       |       | 2.80       | 310.0 | 202.0 |          |       |       | 0.46   | 150.0 | 149.0 | 24.27   | 160.0 | 40.0  |          |       |      | 30.98    | 310.0   | 40.0  |
| 7月22日 | 休市           |       |       |            |         |       |          |       |       |            |       |       |          |       |       |        |       |       |         |       |       |          |       |      | 休市       |         |       |
| 7月23日 | 休市           |       |       |            |         |       |          |       |       |            |       |       |          |       |       |        |       |       |         |       |       |          |       |      | 休市       |         |       |
| 7月24日 | 0.61         | 330.0 | 262.0 | 1.70       | 300.0   | 266.0 |          |       |       | 0.64       | 340.0 | 100.0 |          |       |       | 0.12   | 500.0 | 300.0 | 3.07    | 180.0 | 106.0 |          |       |      | 6.14     | 500.0   | 100.0 |
| 7月25日 |              |       |       | 0.31       | 300.0   | 200.0 | 0.01     | 250.0 | 250.0 | 0.11       | 320.0 | 308.0 |          |       |       |        |       |       | 0.55    | 200.0 | 157.0 |          |       |      | 0.99     | 320.0   | 157.0 |
| 7月26日 |              |       |       | 0.28       | 350.0   | 304.0 | 0.13     | 289.0 |       | 0.37       | 336.0 | 20.0  |          |       |       | 0.45   | 250.0 | 167.0 | 0.70    | 170.0 | 87.0  |          |       |      | 1.93     | 350.0   | 20.0  |
| 7月27日 | 0.06         | 300.0 | 150.0 | 0.47       | 227.0   | 222.0 | 0.07     | 220.0 | 180.0 | 0.12       | 480.0 | 356.0 | 0.29     | 400.0 | 172.0 | 0.84   | 200.0 | 172.0 | 1.70    | 172.0 | 93.6  |          |       |      | 3.55     | 480.0   | 93.6  |
| 7月28日 | ウニ開口水揚げ無     |       |       |            |         |       |          |       |       |            |       |       |          |       |       |        |       |       |         |       |       |          |       |      | ウニ開口水揚げ無 |         |       |
| 7月29日 |              |       |       | 0.98       | 450.0   | 333.0 | 0.00     | 500.0 |       | 0.02       | 500.0 | 250.0 | 0.03     | 400.0 | 50.0  | 1.20   | 190.0 | 172.0 | 0.96    | 109.0 | 91.0  |          |       |      | 3.18     | 500.0   | 50.0  |
| 7月30日 | 休市           |       |       |            |         |       |          |       |       |            |       |       |          |       |       |        |       |       |         |       |       |          |       |      | 休市       |         |       |
| 7月31日 | 休市           |       |       |            |         |       |          |       |       |            |       |       |          |       |       |        |       |       |         |       |       |          |       |      | 休市       |         |       |
| 合 計   | 3.11         | 330.0 | 150.0 | 8.28       | 450.0   | 118.0 | 0.22     | 500.0 | 180.0 | 4.09       | 500.0 | 20.0  | 0.62     | 500.0 | 50.0  | 3.98   | 500.0 | 149.0 | 106.57  | 200.0 | 20.0  | 0.0      | 0.0   | 0.0  | 126.88   | 500.0   | 20.0  |
| 累 計   | 15.88        | 550.0 | 100.0 | 25.58      | 1,250.0 | 50.0  | 3.43     | 500.0 | 178.0 | 9.88       | 500.0 | 20.0  | 1.95     | 700.0 | 50.0  | 24.17  | 600.0 | 50.0  | 385.25  | 200.0 | 10.0  | 72.7     | 103.0 | 28.0 | 538.82   | 1,250.0 | 10.0  |





令和5年度

宮古魚市場鮮サバ定置水揚げ数量・価格推移表

令和5年7月1日～7月15日

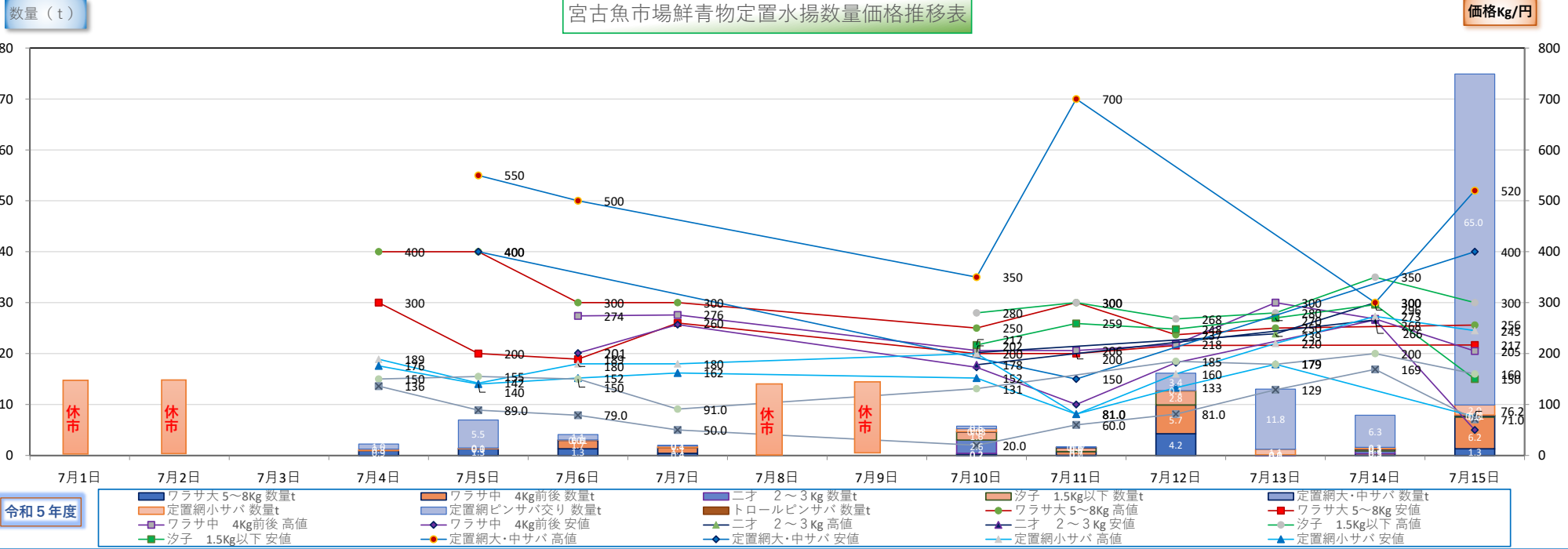
7月 上期

※数量はトン(t)

AM 定置網

dt 魚市場データサービス田中

| 規格    | ワラサ大 5～8Kg |       |       | ワラサ中 4Kg前後 |       |       | ニオ 2～3Kg |       |       | 汐子 1.5Kg以下 |       |       | 定置網大・中サバ |       |       | 定置網小サバ |       |       | 定置網ピンサバ交り |       |       | トロールピンサバ |       |      | 合計    |         |       |
|-------|------------|-------|-------|------------|-------|-------|----------|-------|-------|------------|-------|-------|----------|-------|-------|--------|-------|-------|-----------|-------|-------|----------|-------|------|-------|---------|-------|
| 月日    | 数量t        | 高値    | 安値    | 数量t        | 高値    | 安値    | 数量t      | 高値    | 安値    | 数量t        | 高値    | 安値    | 数量t      | 高値    | 安値    | 数量t    | 高値    | 安値    | 数量t       | 高値    | 安値    | 数量t      | 高値    | 安値   | 数量t   | 単価高値    | 単価安値  |
| 7月1日  | 休市         |       |       |            |       |       |          |       |       |            |       |       |          |       |       |        |       |       |           |       |       |          |       |      | 休市    |         |       |
| 7月2日  | 休市         |       |       |            |       |       |          |       |       |            |       |       |          |       |       |        |       |       |           |       |       |          |       |      | 休市    |         |       |
| 7月3日  |            |       |       |            |       |       |          |       |       |            |       |       |          |       |       |        |       |       |           |       |       |          |       |      | 0.0   | 0.0     |       |
| 7月4日  | 0.95       | 400.0 | 300.0 |            |       |       |          |       |       |            |       |       |          |       |       | 0.31   | 189.0 | 176.0 | 0.98      | 150.0 | 136.0 |          |       |      | 2.2   | 400.0   | 136.0 |
| 7月5日  | 1.30       | 400.0 | 200.0 |            |       |       |          |       |       |            |       |       | 0.02     | 550.0 | 400.0 | 0.15   | 142.0 | 140.0 | 5.50      | 155.0 | 89.0  |          |       |      | 7.0   | 550.0   | 89.0  |
| 7月6日  | 1.30       | 300.0 | 189.0 | 1.70       | 274.0 | 201.0 |          |       |       |            |       |       | 0.01     | 500.0 |       | 0.03   | 180.0 | 152.0 | 1.06      | 150.0 | 79.0  |          |       |      | 4.1   | 500.0   | 79.0  |
| 7月7日  | 0.42       | 300.0 | 260.0 | 1.10       | 276.0 | 257.0 |          |       |       |            |       |       |          |       |       | 0.37   | 180.0 | 162.0 | 0.11      | 91.0  | 50.0  |          |       |      | 2.0   | 300.0   | 50.0  |
| 7月8日  | 休市         |       |       |            |       |       |          |       |       |            |       |       |          |       |       |        |       |       |           |       |       |          |       |      | 休市    |         |       |
| 7月9日  | 休市         |       |       |            |       |       |          |       |       |            |       |       |          |       |       |        |       |       |           |       |       |          |       |      | 休市    |         |       |
| 7月10日 | 0.18       | 250.0 | 200.0 | 0.24       | 206.0 | 173.0 | 2.60     | 202.0 | 178.0 | 1.60       | 280.0 | 217.0 | 0.03     | 350.0 |       | 0.62   | 200.0 | 152.0 | 0.48      | 131.0 | 20.0  |          |       |      | 5.8   | 350.0   | 20.0  |
| 7月11日 | 0.04       | 300.0 | 200.0 | 0.70       | 206.0 | 100.0 |          |       |       | 0.77       | 300.0 | 259.0 | 0.07     | 700.0 | 150.0 | 0.06   | 81.0  | 81.0  | 0.02      |       | 60.0  |          |       |      | 1.7   | 700.0   | 60.0  |
| 7月12日 | 4.25       | 237   | 216.0 | 5.66       | 218.0 | 182.0 |          |       |       | 2.78       | 268.0 | 248.0 |          |       |       | 0.07   | 160.0 | 133.0 | 3.40      | 185.0 | 81.0  |          |       |      | 16.2  | 268.0   | 81.0  |
| 7月13日 | 0.01       | 250   |       | 0.00       | 300.0 |       | 0.07     | 239.0 |       | 0.05       | 280.0 | 270.0 |          |       |       | 1.10   | 220.0 | 179.0 | 11.80     | 179.0 | 129.0 |          |       |      | 13.0  | 300.0   | 129.0 |
| 7月14日 |            |       |       | 0.34       | 268.0 | 266.0 | 0.54     | 300.0 | 266.0 | 0.34       | 350.0 | 296.0 | 0.06     | 300.0 |       | 0.31   | 273.0 |       | 6.30      | 200.0 | 169.0 |          |       |      | 7.9   | 350.0   | 169.0 |
| 7月15日 | 1.30       | 256   | 217.0 | 6.24       | 205.0 | 50.0  |          |       |       | 0.26       | 300.0 | 150.0 | 0.11     | 520.0 | 400.0 | 2.00   | 245.0 | 76.2  | 65.00     | 160.0 | 71.0  |          |       |      | 74.9  | 520.0   | 50.0  |
|       |            |       |       |            |       |       |          |       |       |            |       |       |          |       |       |        |       |       |           |       |       |          |       |      |       |         |       |
| 合 計   | 9.73       | 400.0 | 189.0 | 15.99      | 300   | 50.0  | 3.21     | 300.0 | 178.0 | 5.79       | 350.0 | 150.0 | 0.31     | 700.0 | 150.0 | 5.01   | 273.0 | 76.2  | 94.65     | 200.0 | 20.0  | 0.0      | 0.0   | 0.0  | 134.7 | 700.0   | 20.0  |
| 累 計   | 12.76      | 550.0 | 100.0 | 17.30      | 1,250 | 50.0  | 3.21     | 300.0 | 178.0 | 5.79       | 350.0 | 150.0 | 1.33     | 700.0 | 150.0 | 20.18  | 600.0 | 50.0  | 278.68    | 200.0 | 10.0  | 72.7     | 103.0 | 28.0 | 411.9 | 1,250.0 | 10.0  |



令和5年度

宮古魚市場鮮サバ定置水揚げ数量・価格推移表

令和5年6月16日～6月30日

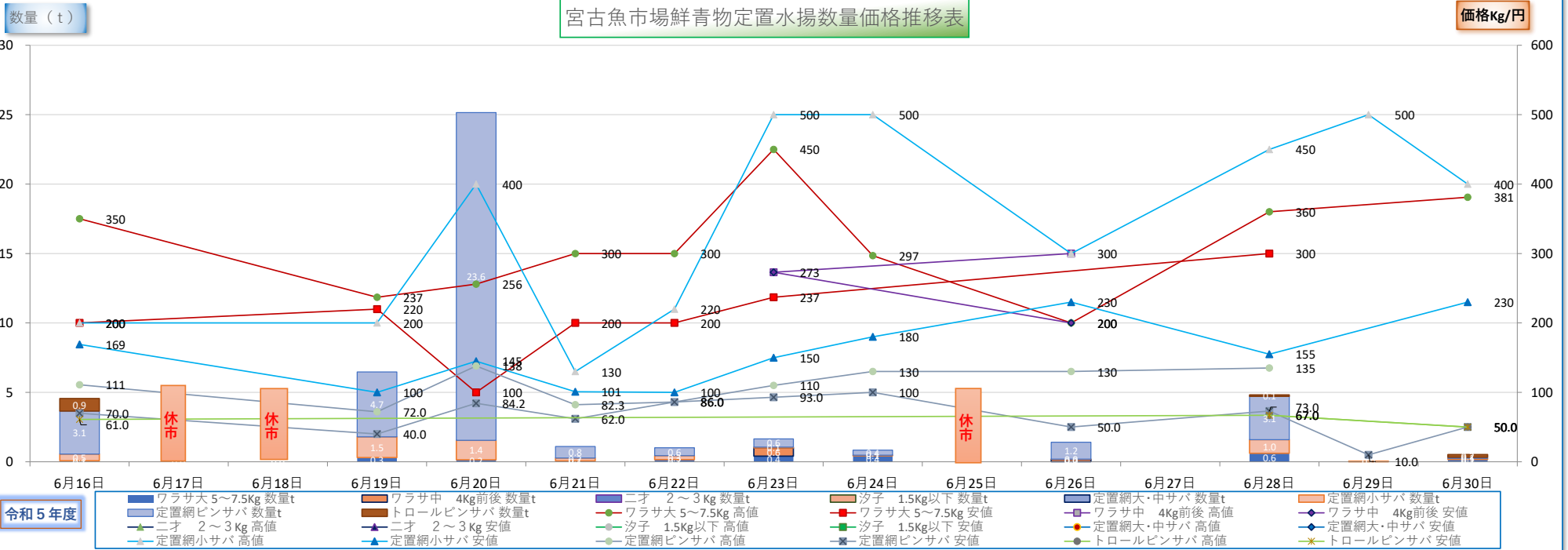
6月 下期

※数量はトン(t)

AM 定置網

dt 魚市場データサービス田中

| 規格    | ワラサ大 5～7.5Kg |       |       | ワラサ中 4Kg前後 |         |       | ニオ 2～3Kg |     |     | 汐子 1.5Kg以下 |     |     | 定置網大・中サバ |       |       | 定置網小サバ |       |       | 定置網ピンサバ |       |       | トロールピンサバ |       |      | 合計     |         |       |
|-------|--------------|-------|-------|------------|---------|-------|----------|-----|-----|------------|-----|-----|----------|-------|-------|--------|-------|-------|---------|-------|-------|----------|-------|------|--------|---------|-------|
| 月日    | 数量t          | 高値    | 安値    | 数量t        | 高値      | 安値    | 数量t      | 高値  | 安値  | 数量t        | 高値  | 安値  | 数量t      | 高値    | 安値    | 数量t    | 高値    | 安値    | 数量t     | 高値    | 安値    | 数量t      | 高値    | 安値   | 数量t    | 単価高値    | 単価安値  |
| 6月16日 | 0.08         | 350.0 | 200.0 |            |         |       |          |     |     |            |     |     |          |       |       | 0.48   | 200.0 | 169.0 | 3.10    | 111.0 | 70.0  | 0.9      |       | 61.0 | 4.56   | 350.0   | 61.0  |
| 6月17日 | 休市           |       |       |            |         |       |          |     |     |            |     |     |          |       |       |        |       |       |         |       |       |          |       |      | 休市     |         |       |
| 6月18日 | 休市           |       |       |            |         |       |          |     |     |            |     |     |          |       |       |        |       |       |         |       |       |          |       |      | 休市     |         |       |
| 6月19日 | 0.30         | 237.0 | 220.0 |            |         |       |          |     |     |            |     |     |          |       |       | 1.50   | 200.0 | 100.0 | 4.67    | 72.0  | 40.0  |          |       |      | 6.47   | 237.0   | 40.0  |
| 6月20日 | 0.15         | 256.0 | 100.0 |            |         |       |          |     |     |            |     |     |          |       |       | 1.40   | 400.0 | 145.0 | 23.60   | 138.0 | 84.2  |          |       |      | 25.15  | 400.0   | 84.2  |
| 6月21日 | 0.07         | 300.0 | 200.0 |            |         |       |          |     |     |            |     |     |          |       |       | 0.20   | 130.0 | 101.0 | 0.83    | 82.3  | 62.0  |          |       |      | 1.10   | 300.0   | 62.0  |
| 6月22日 | 0.16         | 300.0 | 200.0 |            |         |       |          |     |     |            |     |     |          |       |       | 0.28   | 220.0 | 100.0 | 0.57    | 86.0  | 86.0  |          |       |      | 1.01   | 300.0   | 86.0  |
| 6月23日 | 0.41         | 450.0 | 237.0 | 0.59       | 273.0   | 273.0 |          |     |     |            |     |     |          |       |       | 0.06   | 500.0 | 150.0 | 0.60    | 110.0 | 93.0  |          |       |      | 1.65   | 500.0   | 93.0  |
| 6月24日 | 0.43         | 297.0 |       |            |         |       |          |     |     |            |     |     |          |       |       | 0.05   | 500.0 | 180.0 | 0.36    | 130.0 | 100.0 |          |       |      | 0.84   | 500.0   | 100.0 |
| 6月25日 | 休市           |       |       |            |         |       |          |     |     |            |     |     |          |       |       |        |       |       |         |       |       |          |       |      | 休市     |         |       |
| 6月26日 | 0.01         | 200.0 |       | 0.2        | 300.0   | 200.0 |          |     |     |            |     |     |          |       |       | 0.01   | 300.0 | 230.0 | 1.22    | 130.0 | 50.0  |          |       |      | 1.41   | 300.0   | 50.0  |
| 6月27日 |              |       |       |            |         |       |          |     |     |            |     |     |          |       |       |        |       |       |         |       |       |          |       |      | 0.00   | 0.0     |       |
| 6月28日 | 0.61         | 360.0 | 300.0 |            |         |       |          |     |     |            |     |     |          |       |       | 0.97   | 450.0 | 155.0 | 3.13    | 135.0 | 73.0  | 0.1      | 67.0  | 67.0 | 4.81   | 450.0   | 67.0  |
| 6月29日 |              |       |       |            |         |       |          |     |     |            |     |     |          |       |       | 0.04   | 500.0 |       |         | 10.0  |       |          |       |      | 0.04   | 500.0   | 10.0  |
| 6月30日 | 0.17         | 381.0 |       |            |         |       |          |     |     |            |     |     |          |       |       | 0.08   | 400.0 | 230.0 | 0.08    |       | 50.0  | 0.2      | 50.0  | 50.0 | 0.53   | 400.0   | 50.0  |
| 合 計   | 2.39         | 450.0 | 100.0 | 0.8        | 300.0   | 200.0 | 0.0      | 0.0 | 0.0 | 0.0        | 0.0 | 0.0 | 0.00     | 0.0   | 0.0   | 5.07   | 500.0 | 100.0 | 38.16   | 138.0 | 10.0  | 1.2      | 67.0  | 50.0 | 47.57  | 500.0   | 10.0  |
| 累 計   | 3.03         | 550.0 | 100.0 | 1.3        | 1,250.0 | 160.0 | 0.0      | 0.0 |     | 0.0        | 0.0 |     | 1.02     | 500.0 | 150.0 | 15.18  | 600.0 | 50.0  | 184.03  | 178.0 | 10.0  | 72.7     | 103.0 | 28.0 | 277.25 | 1,250.0 | 10.0  |



令和5年度

宮古魚市場鮮サバ定置水揚げ数量・価格推移表

令和5年6月1日～6月15日

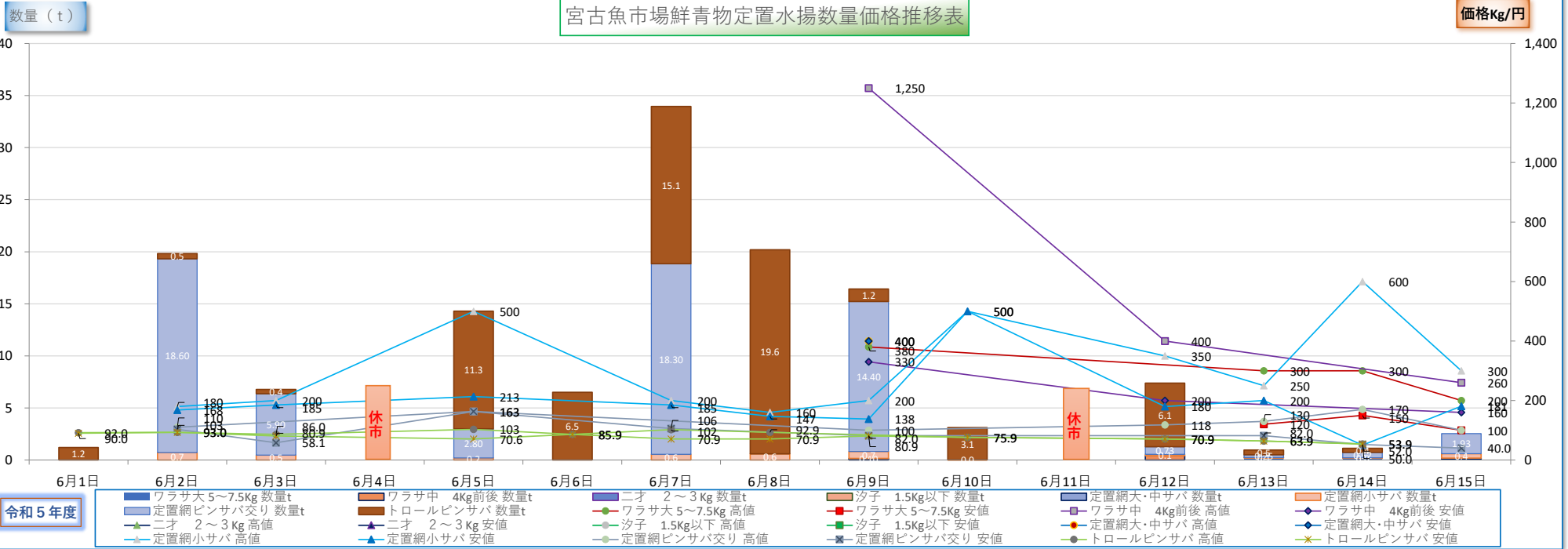
6月 上期

※数量はトン(t)

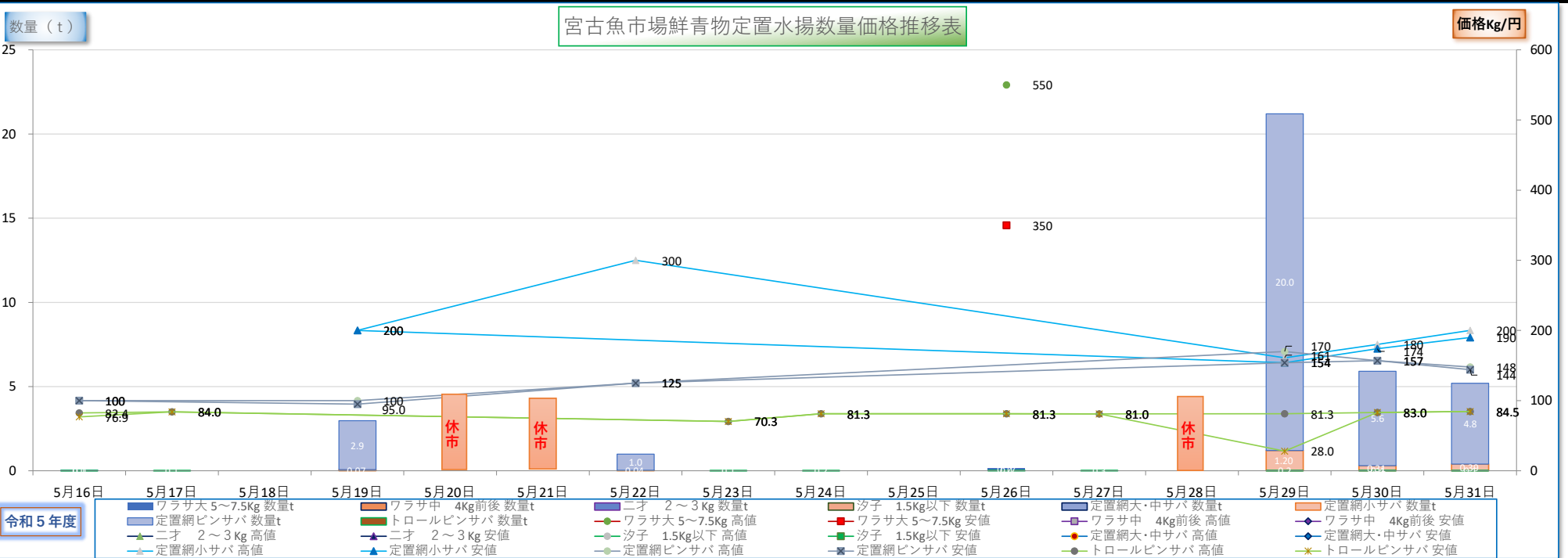
AM 定置網

dt 魚市場データサービス田中

| 規格    | ワラサ大 5～7.5Kg |       |       | ワラサ中 4Kg前後 |       |       | ニオ 2～3Kg |     |     | 汐子 1.5Kg以下 |     |     | 定置網大・中サバ |       |       | 定置網小サバ |       |       | 定置網ピンサバ交り |       |       | トロールピンサバ |       |      | 合計    |         |      |
|-------|--------------|-------|-------|------------|-------|-------|----------|-----|-----|------------|-----|-----|----------|-------|-------|--------|-------|-------|-----------|-------|-------|----------|-------|------|-------|---------|------|
| 月日    | 数量t          | 高値    | 安値    | 数量t        | 高値    | 安値    | 数量t      | 高値  | 安値  | 数量t        | 高値  | 安値  | 数量t      | 高値    | 安値    | 数量t    | 高値    | 安値    | 数量t       | 高値    | 安値    | 数量t      | 高値    | 安値   | 数量t   | 単価高値    | 単価安値 |
| 6月1日  |              |       |       |            |       |       |          |     |     |            |     |     |          |       |       |        |       |       |           |       |       | 1.2      | 92.0  | 90.0 | 1.2   | 92.0    | 90.0 |
| 6月2日  |              |       |       |            |       |       |          |     |     |            |     |     |          |       |       | 0.72   | 180.0 | 168.0 | 18.60     | 110.0 | 103.0 | 0.5      | 93.0  | 93.0 | 19.8  | 180.0   | 93.0 |
| 6月3日  |              |       |       |            |       |       |          |     |     |            |     |     |          |       |       | 0.47   | 200.0 | 185.0 | 5.90      |       | 58.1  | 0.4      | 86.0  | 80.9 | 6.8   | 200.0   | 58.1 |
| 6月4日  | 休市           |       |       |            |       |       |          |     |     |            |     |     |          |       |       |        |       |       |           |       |       |          |       |      | 休市    |         |      |
| 6月5日  |              |       |       |            |       |       |          |     |     |            |     |     |          |       |       | 0.20   | 500.0 | 213.0 | 2.80      | 163.0 | 163.0 | 11.3     | 103.0 | 70.6 | 14.3  | 500.0   | 70.6 |
| 6月6日  |              |       |       |            |       |       |          |     |     |            |     |     |          |       |       |        |       |       |           |       |       | 6.5      | 85.9  | 85.9 | 6.5   | 85.9    | 85.9 |
| 6月7日  |              |       |       |            |       |       |          |     |     |            |     |     |          |       |       | 0.55   | 200.0 | 185.0 | 18.30     |       | 106.0 | 15.1     | 102.0 | 70.9 | 34.0  | 200.0   | 70.9 |
| 6月8日  |              |       |       |            |       |       |          |     |     |            |     |     |          |       |       | 0.60   | 160.0 | 147.0 |           |       |       | 19.6     | 92.9  | 70.9 | 20.2  | 160.0   | 70.9 |
| 6月9日  | 0.01         | 380   |       | 0.04       | 1,250 | 330.0 |          |     |     |            |     |     | 0.10     | 400.0 | 400.0 | 0.68   | 200.0 | 138.0 | 14.40     | 100.0 | 82.0  | 1.2      |       | 80.9 | 16.4  | 1,250.0 | 80.9 |
| 6月10日 |              |       |       |            |       |       |          |     |     |            |     |     |          |       |       | 0.01   | 500.0 | 500.0 |           |       |       | 3.1      | 75.9  | 75.9 | 3.1   | 500.0   | 75.9 |
| 6月11日 | 休市           |       |       |            |       |       |          |     |     |            |     |     |          |       |       |        |       |       |           |       |       |          |       |      | 休市    |         |      |
| 6月12日 |              |       |       |            | 0.41  | 400.0 | 200.0    |     |     |            |     |     |          |       |       | 0.14   | 350.0 | 180.0 | 0.73      | 118.0 |       | 6.1      | 70.9  | 70.9 | 7.4   | 400.0   | 70.9 |
| 6月13日 | 0.20         | 300   | 120.0 |            |       |       |          |     |     |            |     |     |          |       |       | 0.05   | 250.0 | 200.0 | 0.25      | 130.0 | 82.0  | 0.5      | 63.9  | 63.9 | 1.0   | 300.0   | 63.9 |
| 6月14日 | 0.17         | 300   | 150.0 |            |       |       |          |     |     |            |     |     |          |       |       | 0.03   | 600.0 | 50.0  | 0.52      | 170.0 | 52.0  | 0.4      | 53.9  | 53.9 | 1.1   | 600.0   | 50.0 |
| 6月15日 | 0.09         | 200   | 100.0 | 0.10       | 260.0 | 160.0 |          |     |     |            |     |     |          |       |       | 0.42   | 300.0 | 181.0 | 1.93      | 100.0 | 40.0  |          |       |      | 2.5   | 300.0   | 40.0 |
|       |              |       |       |            |       |       |          |     |     |            |     |     |          |       |       |        |       |       |           |       |       |          |       |      |       |         |      |
| 合 計   | 0.5          | 380.0 | 100.0 | 0.55       | 1,250 | 160.0 | 0.0      | 0.0 | 0.0 | 0.0        | 0.0 | 0.0 | 0.10     | 400.0 | 400.0 | 3.87   | 600.0 | 50.0  | 63.43     | 170.0 | 40.0  | 65.9     | 103.0 | 53.9 | 134.3 | 1,250.0 | 40.0 |
| 累 計   | 0.6          | 550.0 | 100.0 | 0.55       | 1,250 | 160.0 |          |     |     |            |     |     | 1.02     | 500.0 | 150.0 | 10.11  | 600.0 | 50.0  | 145.88    | 178.0 | 10.0  | 71.5     | 103.0 | 28.0 | 229.7 | 1,250.0 | 10.0 |



| 5月    |  | 下期           |       | ※数量はトン(t) |            |     |     |          |     |     |            |     |     |          |       | AM 定置網 |        |       | dt魚市場データサービス田中 |         |       |       |          |      |      |       |       |       |  |  |
|-------|--|--------------|-------|-----------|------------|-----|-----|----------|-----|-----|------------|-----|-----|----------|-------|--------|--------|-------|----------------|---------|-------|-------|----------|------|------|-------|-------|-------|--|--|
| 規格    |  | ワラサ大 5～7.5Kg |       |           | ワラサ中 4Kg前後 |     |     | ニ才 2～3Kg |     |     | 汐子 1.5Kg以下 |     |     | 定置網大・中サバ |       |        | 定置網小サバ |       |                | 定置網ピンサバ |       |       | トロールピンサバ |      |      | 合計    |       |       |  |  |
| 月日    |  | 数量t          | 高値    | 安値        | 数量t        | 高値  | 安値  | 数量t      | 高値  | 安値  | 数量t        | 高値  | 安値  | 数量t      | 高値    | 安値     | 数量t    | 高値    | 安値             | 数量t     | 高値    | 安値    | 数量t      | 高値   | 安値   | 数量t   | 単価高値  | 単価安値  |  |  |
| 5月16日 |  |              |       |           |            |     |     |          |     |     |            |     |     |          |       |        |        |       |                | 0.04    | 100.0 | 100.0 | 0.1      | 82.4 | 76.9 | 0.14  | 100.0 | 76.9  |  |  |
| 5月17日 |  |              |       |           |            |     |     |          |     |     |            |     |     |          |       |        |        |       |                |         |       |       | 0.1      | 84.0 | 84.0 | 0.10  | 84.0  | 84.0  |  |  |
| 5月18日 |  |              |       |           |            |     |     |          |     |     |            |     |     |          |       |        |        |       |                |         |       |       |          |      |      | 0.00  | 0.0   |       |  |  |
| 5月19日 |  |              |       |           |            |     |     |          |     |     |            |     |     |          |       |        | 0.07   | 200.0 | 200.0          | 2.90    | 100.0 | 95.0  |          |      |      | 2.97  | 200.0 | 95.0  |  |  |
| 5月20日 |  | 休市           |       |           |            |     |     |          |     |     |            |     |     |          |       |        |        |       |                |         |       |       |          |      |      | 休市    |       |       |  |  |
| 5月21日 |  | 休市           |       |           |            |     |     |          |     |     |            |     |     |          |       |        |        |       |                |         |       |       |          |      |      | 休市    |       |       |  |  |
| 5月22日 |  |              |       |           |            |     |     |          |     |     |            |     |     |          |       |        | 0.04   | 300.0 |                | 0.95    | 125.0 | 125.0 |          |      |      | 0.99  | 300.0 | 125.0 |  |  |
| 5月23日 |  |              |       |           |            |     |     |          |     |     |            |     |     |          |       |        |        |       |                |         |       | 0.1   | 70.3     | 70.3 | 0.10 | 70.3  | 70.3  |       |  |  |
| 5月24日 |  |              |       |           |            |     |     |          |     |     |            |     |     |          |       |        |        |       |                |         |       | 0.2   | 81.3     | 81.3 | 0.20 | 81.3  | 81.3  |       |  |  |
| 5月25日 |  |              |       |           |            |     |     |          |     |     |            |     |     |          |       |        |        |       |                |         |       |       |          |      |      | 0.00  | 0.0   |       |  |  |
| 5月26日 |  | 0.2          | 550.0 | 350.0     |            |     |     |          |     |     |            |     |     |          |       |        |        |       |                |         |       | 0.4   | 81.3     | 81.3 | 0.57 | 550.0 | 81.3  |       |  |  |
| 5月27日 |  |              |       |           |            |     |     |          |     |     |            |     |     |          |       |        |        |       |                |         |       | 0.3   | 81.0     | 81.0 | 0.30 | 81.0  | 81.0  |       |  |  |
| 5月28日 |  | 休市           |       |           |            |     |     |          |     |     |            |     |     |          |       |        |        |       |                |         |       |       |          |      |      | 休市    |       |       |  |  |
| 5月29日 |  |              |       |           |            |     |     |          |     |     |            |     |     |          |       |        | 1.20   | 161.0 | 154.0          | 20.00   | 170.0 | 154.0 | 0.2      | 81.3 | 28.0 | 21.40 | 170.0 | 28.0  |  |  |
| 5月30日 |  |              |       |           |            |     |     |          |     |     |            |     |     |          |       |        | 0.31   | 180.0 | 174.0          | 5.60    | 157.0 | 157.0 | 0.4      | 83.0 | 83.0 | 6.31  | 180.0 | 83.0  |  |  |
| 5月31日 |  |              |       |           |            |     |     |          |     |     |            |     |     |          |       |        | 0.39   | 200.0 | 190.0          | 4.80    | 148.0 | 144.0 | 0.1      | 84.5 | 84.5 | 5.29  | 200.0 | 84.5  |  |  |
| 合 計   |  | 0.2          | 550.0 | 350.0     | 0.0        | 0.0 | 0.0 | 0.0      | 0.0 | 0.0 | 0.0        | 0.0 | 0.0 | 0.00     | 0.0   | 0.0    | 2.01   | 300.0 | 154.0          | 34.29   | 170.0 | 95.0  | 1.9      | 84.5 | 28.0 | 38.36 | 550.0 | 28.0  |  |  |
| 累 計   |  | 0.2          | 550.0 | 350.0     | 0.0        | 0.0 | 0.0 | 0.0      | 0.0 | 0.0 | 0.0        | 0.0 | 0.0 | 0.92     | 500.0 | 150.0  | 6.24   | 300.0 | 50.0           | 82.45   | 178.0 | 10.0  | 5.6      | 84.5 | 28.0 | 95.41 | 550.0 | 10.0  |  |  |

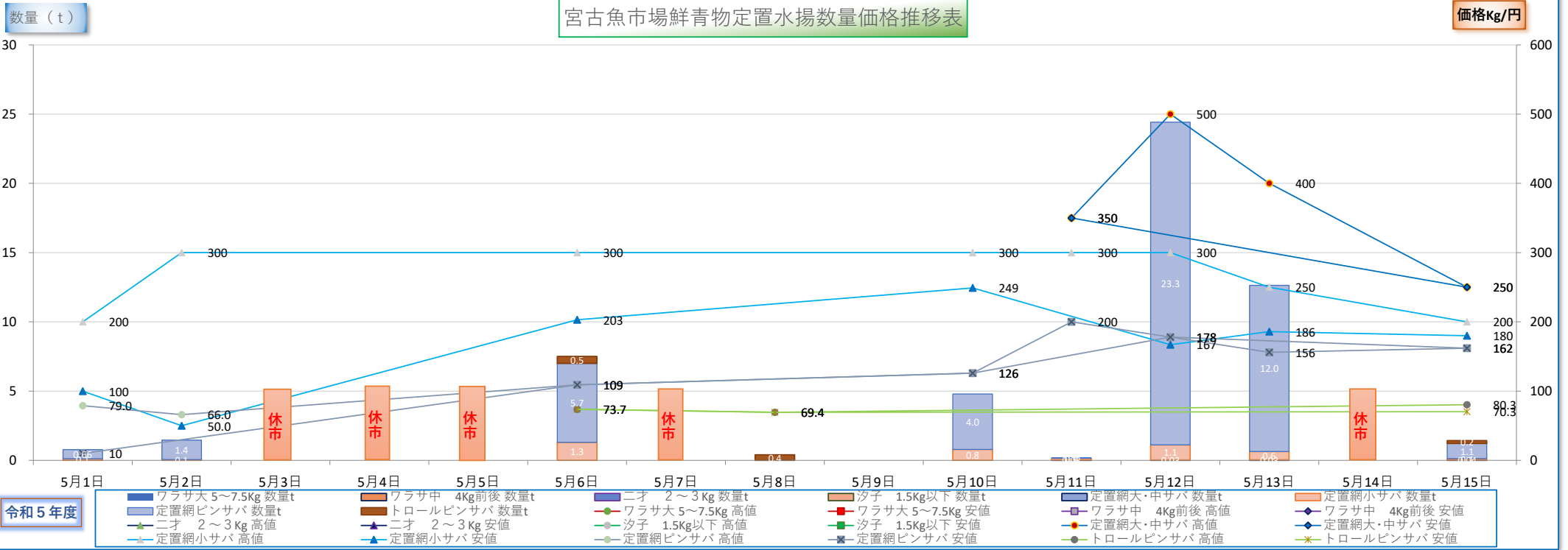


令和5年度 宮古魚市場鮮サバ定置水揚げ数量・価格推移表

令和5年5月1日～5月15日

dt魚市場データサービス田中

| 5月    | ※数量はトン(t)    |     |     |            |     |     |          |     |     |            |     |      | AM 定置網   |       |    | dt魚市場データサービス田中 |       |       |         |       |       |          |      |      |      |       |       |
|-------|--------------|-----|-----|------------|-----|-----|----------|-----|-----|------------|-----|------|----------|-------|----|----------------|-------|-------|---------|-------|-------|----------|------|------|------|-------|-------|
| 規格    | ワラサ大 5～7.5Kg |     |     | ワラサ中 4Kg前後 |     |     | ニオ 2～3Kg |     |     | 汐子 1.5Kg以下 |     |      | 定置網大・中サバ |       |    | 定置網小サバ         |       |       | 定置網ピンサバ |       |       | トロールピンサバ |      |      | 合計   |       |       |
| 月日    | 数量t          | 高値  | 安値  | 数量t        | 高値  | 安値  | 数量t      | 高値  | 安値  | 数量t        | 高値  | 安値   | 数量t      | 高値    | 安値 | 数量t            | 高値    | 安値    | 数量t     | 高値    | 安値    | 数量t      | 高値   | 安値   | 数量t  | 単価高値  | 単価安値  |
| 5月1日  |              |     |     |            |     |     |          |     |     |            |     |      |          |       |    | 0.12           | 200.0 | 100.0 | 0.66    | 79.0  | 10.0  |          |      |      | 0.8  | 200.0 | 10.0  |
| 5月2日  |              |     |     |            |     |     |          |     |     |            |     |      |          |       |    | 0.06           | 300.0 | 50.0  | 1.4     | 66.0  |       |          |      |      | 1.5  | 300.0 | 50.0  |
| 5月3日  | 休市           |     |     |            |     |     |          |     |     |            |     |      |          |       |    |                |       |       |         |       |       |          |      |      | 休市   |       |       |
| 5月4日  | 休市           |     |     |            |     |     |          |     |     |            |     |      |          |       |    |                |       |       |         |       |       |          |      |      | 休市   |       |       |
| 5月5日  | 休市           |     |     |            |     |     |          |     |     |            |     |      |          |       |    |                |       |       |         |       |       |          |      |      | 休市   |       |       |
| 5月6日  |              |     |     |            |     |     |          |     |     |            |     |      |          |       |    | 1.30           | 300.0 | 203.0 | 5.7     | 109.0 | 109.0 | 0.5      | 73.7 | 73.7 | 7.5  | 300.0 | 73.7  |
| 5月7日  | 休市           |     |     |            |     |     |          |     |     |            |     |      |          |       |    |                |       |       |         |       |       |          |      |      | 休市   |       |       |
| 5月8日  |              |     |     |            |     |     |          |     |     |            |     |      |          |       |    |                |       |       | 0.4     | 69.4  | 69.4  |          |      |      | 0.4  | 69.4  | 69.4  |
| 5月9日  |              |     |     |            |     |     |          |     |     |            |     |      |          |       |    |                |       |       |         |       |       |          |      |      | 0.0  | 0.0   |       |
| 5月10日 |              |     |     |            |     |     |          |     |     |            |     |      |          |       |    | 0.79           | 300.0 | 249.0 | 4.0     | 126.0 | 126.0 |          |      |      | 4.8  | 300.0 | 126.0 |
| 5月11日 |              |     |     |            |     |     |          |     |     |            |     | 0.03 | 350.0    | 350.0 |    | 0.13           | 300.0 |       | 0.0     |       | 200.0 |          |      |      | 0.2  | 350.0 | 200.0 |
| 5月12日 |              |     |     |            |     |     |          |     |     |            |     | 0.03 | 500.0    |       |    | 1.09           | 300.0 | 167.0 | 23.3    | 178.0 | 178.0 |          |      |      | 24.4 | 500.0 | 167.0 |
| 5月13日 |              |     |     |            |     |     |          |     |     |            |     | 0.03 | 400.0    |       |    | 0.61           | 250.0 | 186.0 | 12.0    |       | 156.0 |          |      |      | 12.6 | 400.0 | 156.0 |
| 5月14日 | 休市           |     |     |            |     |     |          |     |     |            |     |      |          |       |    |                |       |       |         |       |       |          |      |      | 休市   | 0.0   |       |
| 5月15日 |              |     |     |            |     |     |          |     |     |            |     | 0.04 | 250.0    | 250.0 |    | 0.09           | 200.0 | 180.0 | 1.1     | 162.0 | 162.0 | 0.2      | 80.3 | 70.3 | 1.4  | 250.0 | 70.3  |
|       |              |     |     |            |     |     |          |     |     |            |     |      |          |       |    |                |       |       |         |       |       |          |      |      |      |       |       |
| 合 計   | 0.0          | 0.0 | 0.0 | 0.0        | 0.0 | 0.0 | 0.0      | 0.0 | 0.0 | 0.0        | 0.0 | 0.13 | 500.0    | 250.0 |    | 4.18           | 300.0 | 50.0  | 48.2    | 178.0 | 10.0  | 1.1      | 80.3 | 69.4 | 53.6 | 500.0 | 10.0  |
| 累 計   | 0.0          | 0.0 |     | 0.0        | 0.0 | 0.0 | 0.0      | 0.0 | 0.0 | 0.0        | 0.0 | 0.92 | 500.0    | 150.0 |    | 4.23           | 300.0 | 50.0  | 48.2    | 178.0 | 10.0  | 3.7      | 80.3 | 52.2 | 57.0 | 500.0 | 10.0  |



4月 下期

### 宮古魚市場鮮サバ定置水揚げ数量・価格推移表

令和5年4月16日～4月30日

dt魚市場データサービス田中

※数量はトン(t)

AM 定置網

| 規格    | ワラサ大 5～7.5Kg |     |     | ワラサ中 4Kg前後 |     |     | ニオ 2～3Kg |     |     | 汐子 1.5Kg以下 |     |     | 定置網大・中サバ |       |       | 定置網小サバ |       |       | 定置網ピンサバ |     |     | トロールピンサバ |      |      | 合計  |       |       |
|-------|--------------|-----|-----|------------|-----|-----|----------|-----|-----|------------|-----|-----|----------|-------|-------|--------|-------|-------|---------|-----|-----|----------|------|------|-----|-------|-------|
| 月日    | 数量t          | 高値  | 安値  | 数量t        | 高値  | 安値  | 数量t      | 高値  | 安値  | 数量t        | 高値  | 安値  | 数量t      | 高値    | 安値    | 数量t    | 高値    | 安値    | 数量t     | 高値  | 安値  | 数量t      | 高値   | 安値   | 数量t | 単価高値  | 単価安値  |
| 4月16日 | 休市           |     |     |            |     |     |          |     |     |            |     |     |          |       |       |        |       |       |         |     |     |          |      |      | 休市  |       |       |
| 4月17日 |              |     |     |            |     |     |          |     |     |            |     |     |          |       |       |        |       |       |         |     |     |          |      |      | 0.0 | 0.0   |       |
| 4月18日 |              |     |     |            |     |     |          |     |     |            |     |     |          |       |       |        |       |       |         |     |     |          |      |      | 0.0 | 0.0   |       |
| 4月19日 | 休市           |     |     |            |     |     |          |     |     |            |     |     |          |       |       |        |       |       |         |     |     |          |      |      | 休市  |       |       |
| 4月20日 |              |     |     |            |     |     |          |     |     |            |     |     |          |       |       |        |       |       |         |     |     | 0.4      | 55.6 | 55.6 | 0.4 | 55.6  | 55.6  |
| 4月21日 |              |     |     |            |     |     |          |     |     |            |     |     |          |       |       |        |       |       |         |     |     | 0.6      | 68.3 | 68.3 | 0.6 | 68.3  | 68.3  |
| 4月22日 |              |     |     |            |     |     |          |     |     |            |     |     | 0.12     | 270.0 | 200.0 |        |       |       |         |     |     | 0.2      | 65.3 | 65.3 | 0.3 | 270.0 | 65.3  |
| 4月23日 | 休市           |     |     |            |     |     |          |     |     |            |     |     |          |       |       |        |       |       |         |     |     |          |      |      | 休市  |       |       |
| 4月24日 |              |     |     |            |     |     |          |     |     |            |     |     | 0.13     | 330.0 | 250.0 |        |       |       |         |     |     | 0.5      | 70.3 | 52.2 | 0.7 | 330.0 | 52.2  |
| 4月25日 |              |     |     |            |     |     |          |     |     |            |     |     | 0.16     | 400.0 | 200.0 |        |       |       |         |     |     | 0.4      | 73.3 | 73.3 | 0.6 | 400.0 | 73.3  |
| 4月26日 |              |     |     |            |     |     |          |     |     |            |     |     | 0.26     | 300.0 | 150.0 |        |       |       |         |     |     |          |      |      | 0.3 | 300.0 | 150.0 |
| 4月27日 |              |     |     |            |     |     |          |     |     |            |     |     | 0.09     | 500.0 | 300.0 | 0.05   | 200.0 | 180.0 |         |     |     | 0.3      | 59.2 | 59.2 | 0.4 | 500.0 | 59.2  |
| 4月28日 |              |     |     |            |     |     |          |     |     |            |     |     | 0.04     | 280.0 | 250.0 |        |       |       |         |     |     | 0.2      | 75.3 | 75.3 | 0.2 | 280.0 | 75.3  |
| 4月29日 | 休市           |     |     |            |     |     |          |     |     |            |     |     |          |       |       |        |       |       |         |     |     |          |      |      | 休市  |       |       |
| 4月30日 | 休市           |     |     |            |     |     |          |     |     |            |     |     |          |       |       |        |       |       |         |     |     |          |      |      | 休市  |       |       |
|       |              |     |     |            |     |     |          |     |     |            |     |     |          |       |       |        |       |       |         |     |     |          |      |      |     |       |       |
| 合 計   | 0.0          | 0.0 | 0.0 | 0.0        | 0.0 | 0.0 | 0.0      | 0.0 | 0.0 | 0.0        | 0.0 | 0.0 | 0.79     | 500.0 | 150.0 | 0.05   | 200.0 | 180.0 | 0.0     | 0.0 | 0.0 | 2.6      | 75.3 | 52.2 | 3.5 | 500.0 | 52.2  |
| 累 計   | 0.0          | 0.0 | 0.0 | 0.0        | 0.0 | 0.0 | 0.0      | 0.0 | 0.0 | 0.0        | 0.0 | 0.0 | 0.79     | 500.0 | 150.0 | 0.05   | 200.0 | 180.0 | 0.0     | 0.0 |     | 2.6      | 75.3 | 52.2 | 3.5 | 500.0 | 52.2  |

