

令和4年度 秋さけ漁獲速報

岩手県農林水産部水産振興課  
(9月30日現在)

項目 区分		累 計				対 前 年 比			
		尾 数 (千尾)	重 量 (トン)	金 額 (百万円)	平均単価 (円/kg)	尾 数 (%)	重 量 (%)	金 額 (%)	平均単価 (%)
沿 岸 漁 獲	定 置	3	7	8	1,154	35.9	33.2	38.8	117.0
	延 縄	0	0	0	1,226				
	その他 (磯建 網他)	1	3	3	1,206	64.3	60.6	74.8	123.5
	小 計	4	9	11	1,170	41.5	38.6	45.8	118.8
河川捕獲		3	7	—	—	59.5	54.9	—	—
海産親魚		0	0	—	—	39.7	37.6	—	—
合 計		6	16	11	1,170	47.4	43.9	45.8	118.8
平均体重		2.51 kg／尾				92.9 %			

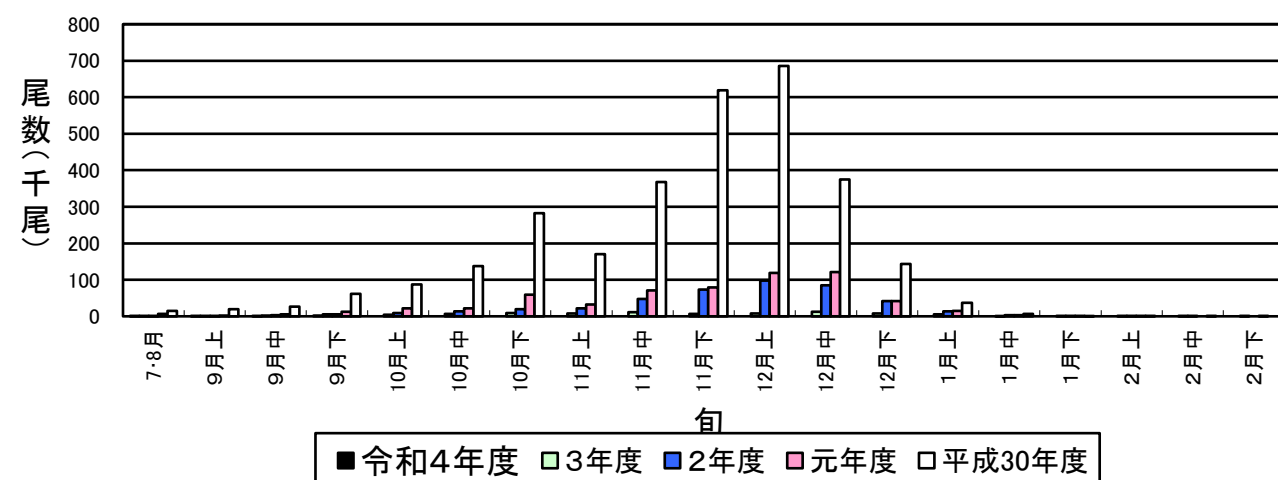
※漁獲金額、平均体重は、沿岸漁獲から算出しています。

※合計の対前年比は、河川捕獲尾数、重量(海産親魚を含む)を含めて算出しています。

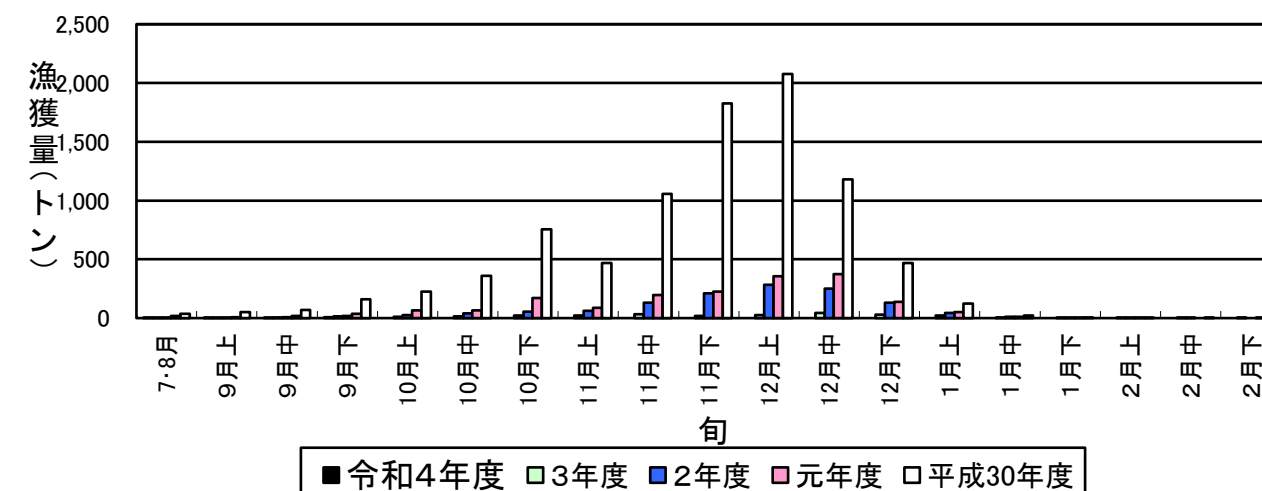
## 岩手県農林水産部水産振興課

※金額及び平均単価は消費税を含む

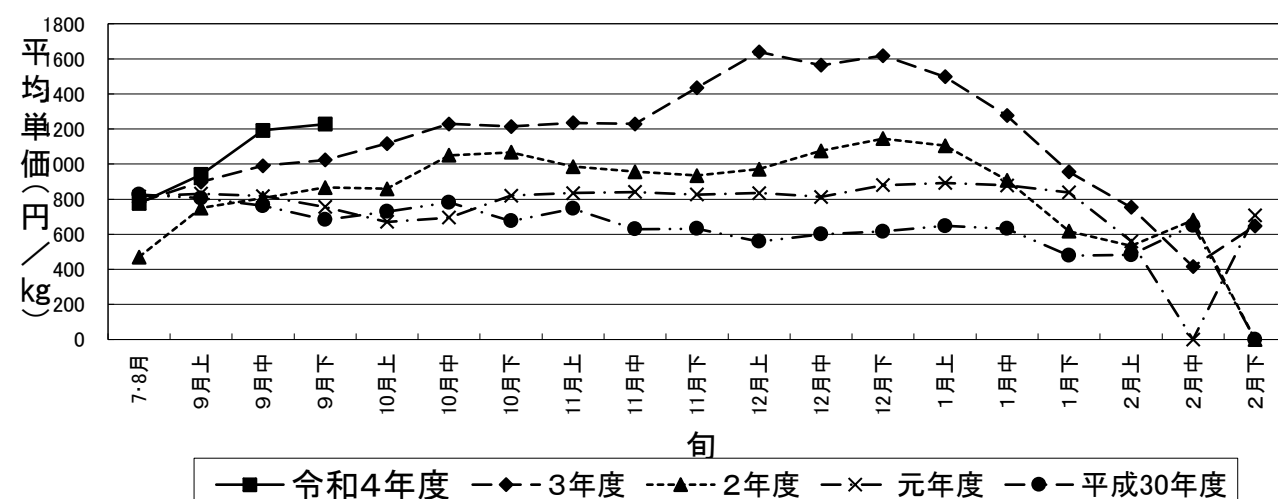
秋さけ旬別漁獲尾数(9月下旬)



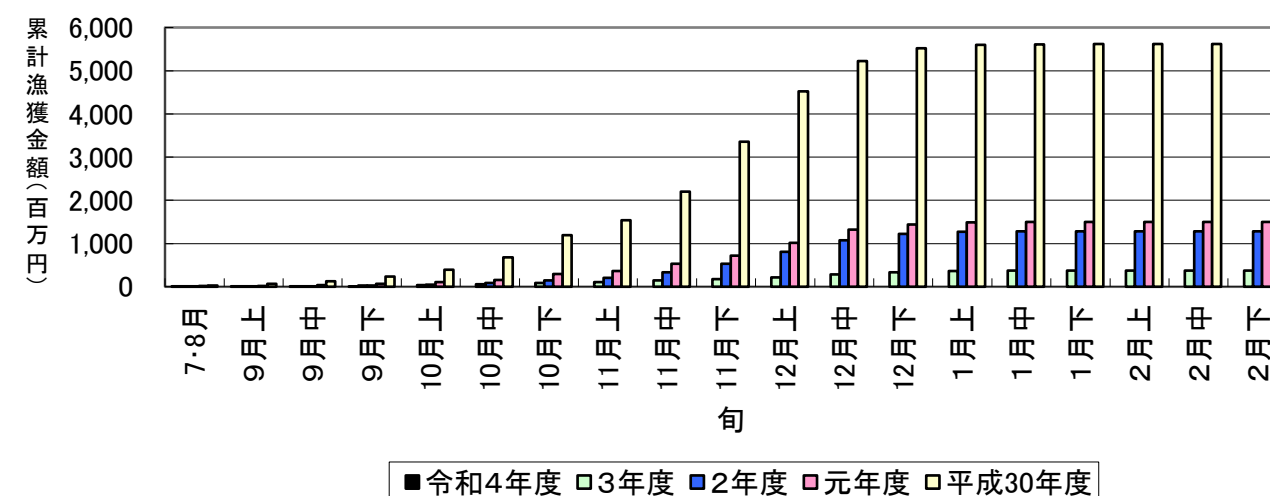
秋さけ旬別漁獲量(9月下旬)



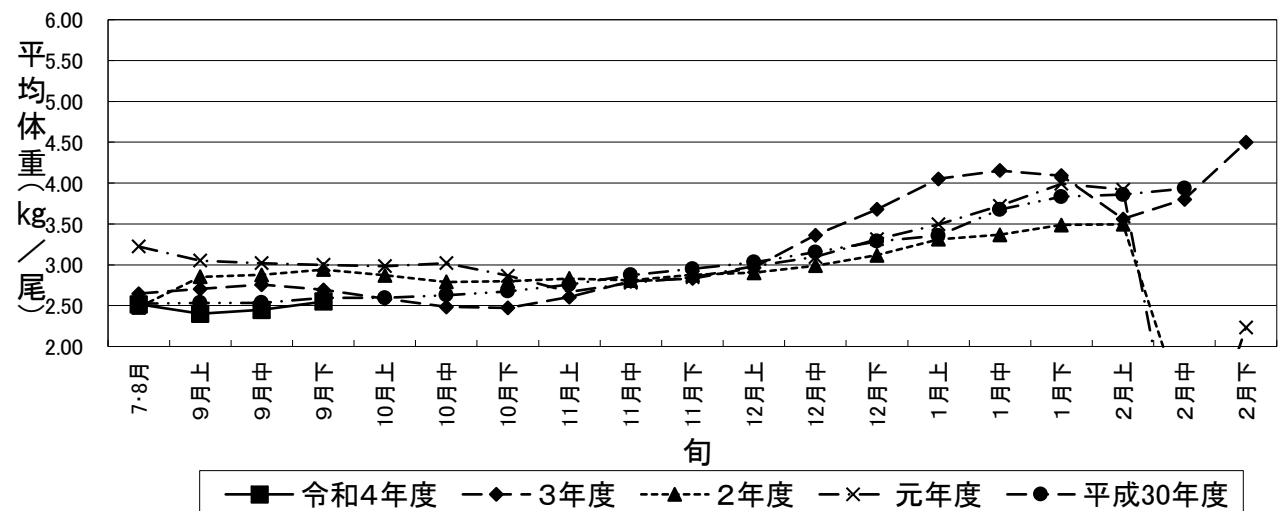
秋さけの平均単価の推移(9月下旬)



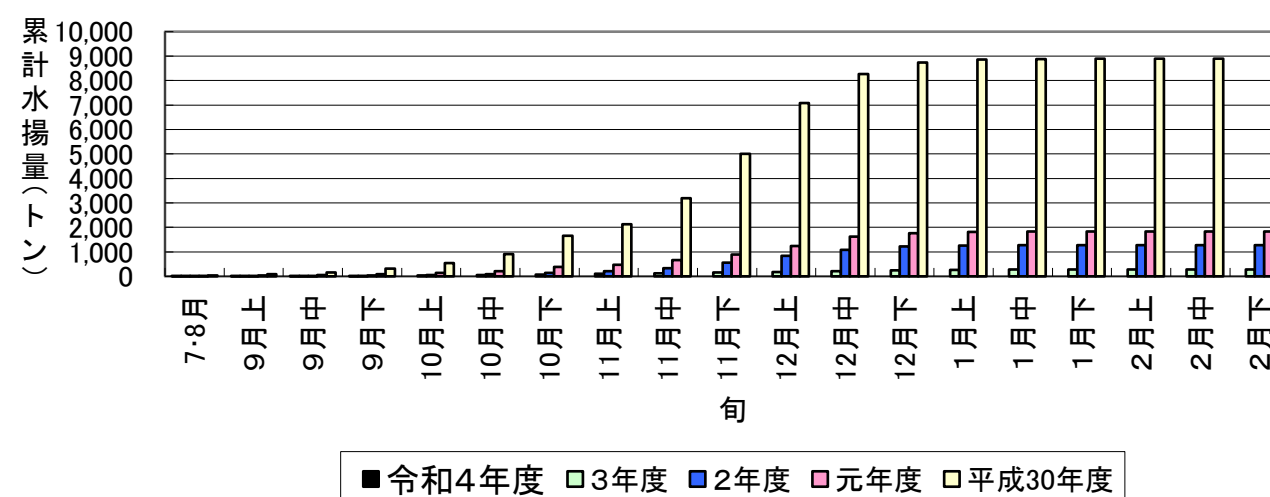
秋さけ累計漁獲金額(9月下旬)



秋さけの平均体重の推移(9月下旬)



秋さけ累計漁獲量(9月下旬)



9月30日現在

表1 本年及び過去5カ年の沿岸漁獲量(河川捕獲は含まない)

	当 旬			累 計			最 終 値			当旬における重量 到達率(%)
	重量(kg)	金額(円)	単価(円/kg)	重量(kg)	金額(円)	単価(円/kg)	重量(kg)	金額(円)	単価(円/kg)	
令和4年度	5,965	7,320,435	1,227	9,452	11,055,439	1,170	—	—	—	—
3年度	15,669	16,032,761	1,023	24,506	24,118,781	984	273,205	373,431,171	1,367	9.0
2年度	17,574	15,229,791	867	28,229	23,617,185	837	1,277,090	1,286,494,235	1,007	2.2
元年度	37,450	28,326,012	756	82,978	65,612,129	791	1,827,322	1,500,598,717	821	4.5
平成30年度	161,204	110,111,529	683	316,784	233,268,490	736	8,892,533	5,614,623,870	631	3.6
29年度	188,954	168,576,219	892	301,749	275,728,909	914	6,227,783	6,395,046,960	1,027	4.8
H29～R3年度平均	84,170	67,655,262	804	150,849	124,469,099	825	3,699,586	3,034,038,991	820	4.1

※重量到達率:各年度の当該旬までの累計漁獲量／各年度の最終漁獲量×100

表2 各年度対比(令和4年度／各年度の値)

単位:%

	当 旬			累 計		
	重量	金額	単価	重量	金額	単価
3年度	38.1	45.7	119.9	38.6	45.8	118.8
2年度	33.9	48.1	141.6	33.5	46.8	139.8
元年度	15.9	25.8	162.3	11.4	16.8	147.9
平成30年度	3.7	6.6	179.7	3.0	4.7	158.8
29年度	3.2	4.3	137.6	3.1	4.0	128.0
H29～R3年度平均	7.1	10.8	152.7	6.3	8.9	141.8

令和4年度

秋さけ捕獲・採卵速報

(9月30日現在)

岩手県農林水産部水産振興課

No. 1

河川名		捕獲数							蓄養へ回した尾数 ♀親魚		蓄養中にへい死した尾数 ♀親魚		♀親魚				その他の尾数 ♀親魚		採卵数				蓄養中の尾数 ♀		
		小計			累計			前年同期 (累計) (尾)					対前年比 (%)	小計		累計			小計 (千粒)	累計 (千粒)	前年同期 (累計) (千粒)	対前年比 (%)			
		♀ (尾)	♂ (尾)	計 (尾)	♀ (尾)	♂ (尾)	計 (尾)		使用数 (尾)	使用率 (%)	使用数 (尾)	使用率 (%)													
														小計	累計	小計	累計								
沿岸	川尻川																								
	有家川						360														338				
	高家川																								
	久慈川																								
	宇部川																								
	安家川	634	661	1,295	1,112	1,166	2,278	2,963	76.9	633	1,080	2	10	420	66.2	686	61.7	1	32	955	1,559	1,982	78.7	370	
	普代川						33																		
	明戸川	12	17	29	17	27	44	16	275.0	12	17	1	1	9	75.0	11	64.7			18	22	4	550.0	5	
	海産	13	14	27	13	14	27	68	40	13	13										5			13	
	小本川	29	23	52	29	23	52			29	29			12	41.4	12	41.4			29	29			17	
	摂待川						16																		
	田老川	10	13	23	10	13	23	7	328.6	10	10													10	
	閉伊川	31	17	48	31	17	48	33	145.5	31	31			4	12.9	4	12.9			7	7	8	87.5	27	
	津軽石川	44	55	99	85	103	188	146	128.8	44	85	3	3	7	15.9	7	8.2			20	20			75	
	重茂川	10	7	17	10	8	18	7	257.1	10	10			1	10.0	1	10.0			2	2			9	
	大沢川																								
	関口川																								
	織笠川	6	7	13	6	7	13	6	216.7	5	5			1	16.7	1	16.7	1	1	2	2			4	
	大槌川																								
	小鎚川																								
	鵜住居川																								
	甲子川																								
	片岸川																								
	熊野川																								
	吉浜川																								
	浦浜川																								
	綾里川																								
	盛川																								
	気仙川																								
小計	河川	776	800	1,576	1,300	1,364	2,664	3,587	74.3	774	1,267	6	14	454	58.5	722	55.5	2	33	1,033	1,641	2,332	70.4	517	
	海産	13	14	27	13	14	27	68	39.7	13	13										5			13	
	計	789	814	1,603	1,313	1,378	2,691	3,655	74	787	1,280	6	14	454	57.5	722	55.0	2	33	1,033	1,641	2,337	70.2	530	
	北上川																								
合計	河川	776	800	1,576	1,300	1,364	2,664	3,587	74.3	774	1,267	6	14	454	58.5	722	55.5	2	33	1,033	1,641	2,332	70.4	517	
	海産	13	14	27	13	14	27	68	39.7	13	13										5			13	
	計	789	814	1,603	1,313	1,378	2,691	3,655	73.6	787	1,280	6	14	454	57.5	722	55.0	2	33	1,033	1,641	2,337	70.2	530	

※親魚の移出入や蓄養親魚を使用した場合は、使用率が100%を上回ることがあります。

秋さけ捕獲・採卵速報

岩手県農林水産部水産振興課

No. 2 (北上川水系内訳)

[illegible]