

令和4年度 秋さけ漁獲速報

岩手県農林水産部水産振興課
(11月10日現在)

項目 区分		累 計				対 前 年 比			
		尾 数 (千尾)	重 量 (トン)	金 額 (百万円)	平均単価 (円/kg)	尾 数 (%)	重 量 (%)	金 額 (%)	平均単価 (%)
沿 岸 漁 獲	定 置	38	99	107	1,085	131.6	131.8	124.0	94.1
	延 縄								
	その他 (磯建 網他)	15	38	42	1,080	178.0	174.2	163.9	94.1
	小 計	54	137	149	1,083	142.3	141.5	133.1	94.1
河川捕獲		20	51	—	—	98.1	96.3	—	—
海産親魚		4	11	—	—	230.4	230.7	—	—
合 計		78	199	149	1,083	130.1	128.9	133.1	94.1
平均体重		2.56 kg／尾				99.4 %			

※漁獲金額、平均体重は、沿岸漁獲から算出しています。

※合計の対前年比は、河川捕獲尾数、重量(海産親魚を含む)を含めて算出しています。

岩手県農林水産部水産振興課

※金額及び平均単価は消費税を含む

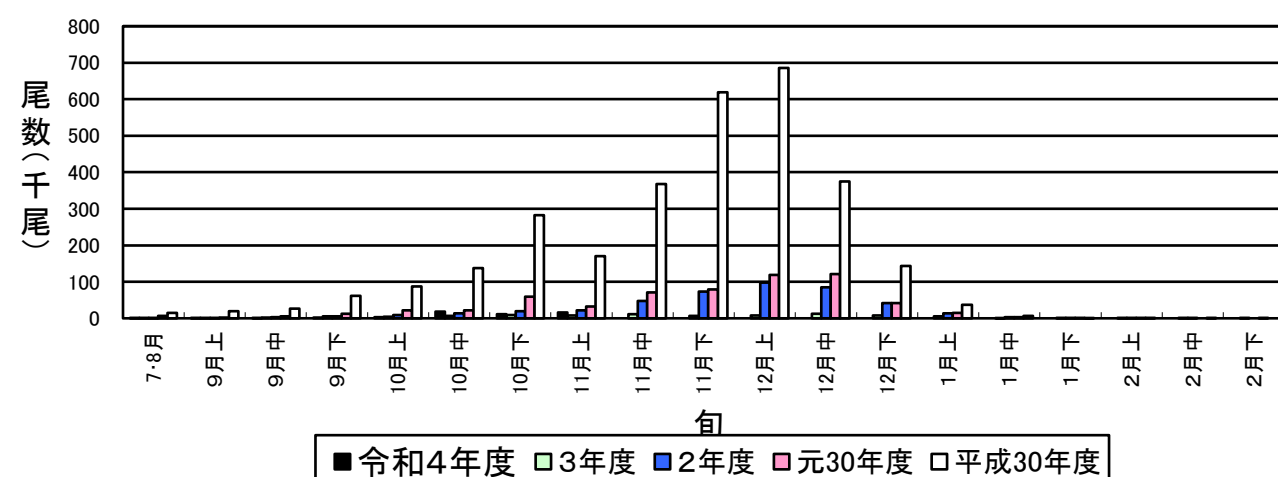
令和4年度 秋さけはえなわ漁獲速報

(11月10日現在)

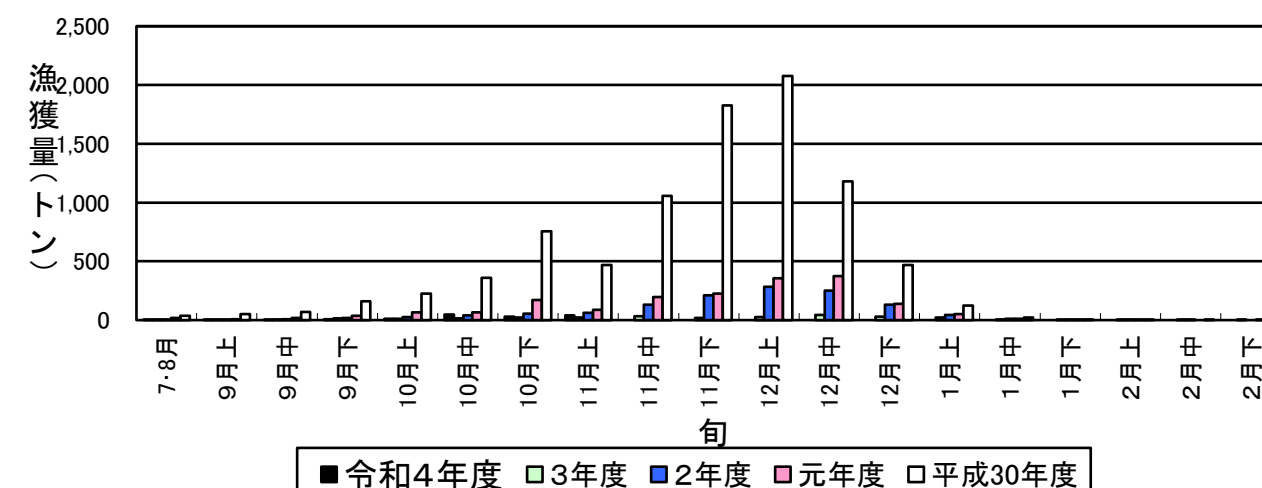
岩手県農林水産部水産振興課

項目		当 旬					累 計					対前年比(累計)			
		隻 数 (隻)	尾 数 (尾)	重 量 (kg)	金 額 (円)	平均単価 (円/kg)	隻 数 (隻)	尾 数 (尾)	重 量 (kg)	金 額 (円)	平均単価 (円/kg)	尾 数 (%)	重 量 (%)	金 額 (%)	平均単価 (%)
本 年 度	魚市場														
	種 市														
	八 木														
	久 慈														
	野 田														
	普 代														
	田野畑														
	田 老														
	宮 古														
	山 田														
	船 越														
	大 槌														
	釜 石														
	大船渡														
	計														
平均体重		kg／尾					kg／尾					当旬:		累計:	
魚市場		隻 数 (隻)	尾 数 (尾)	重 量 (kg)	金 額 (円)	平均単価 (円/kg)	隻 数 (隻)	尾 数 (尾)	重 量 (kg)	金 額 (円)	平均単価 (円/kg)				
前 年 度	種 市														
	八 木														
	久 慈														
	野 田														
	普 代														
	田野畑														
	田 老														
	宮 古														
	山 田														
	船 越														
	大 槌														
	釜 石														
	大船渡														
	計														
平均体重		kg／尾					kg／尾								

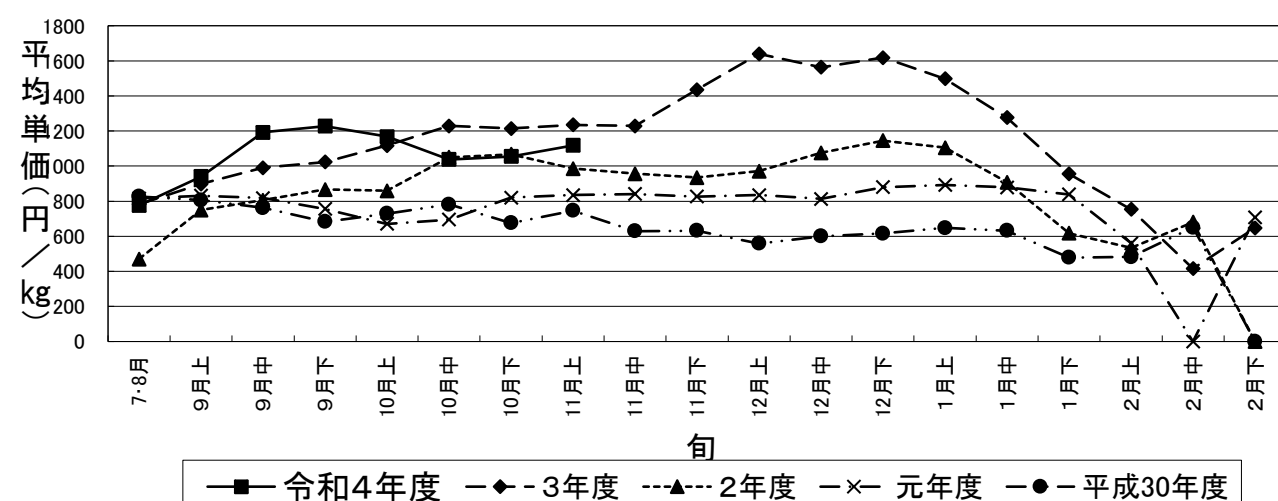
秋さけ旬別漁獲尾数(11月上旬)



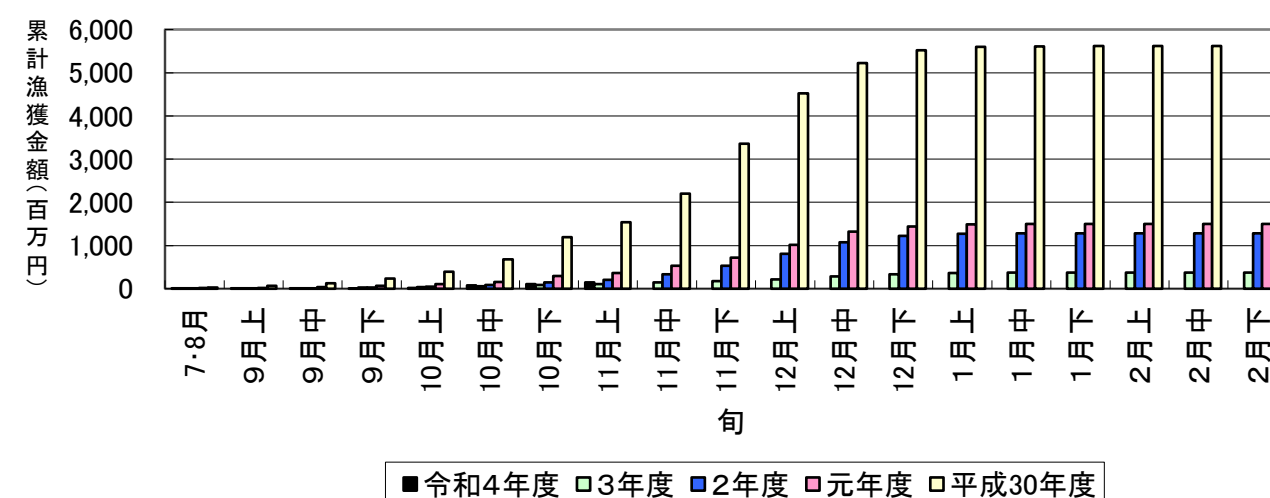
秋さけ旬別漁獲量(11月上旬)



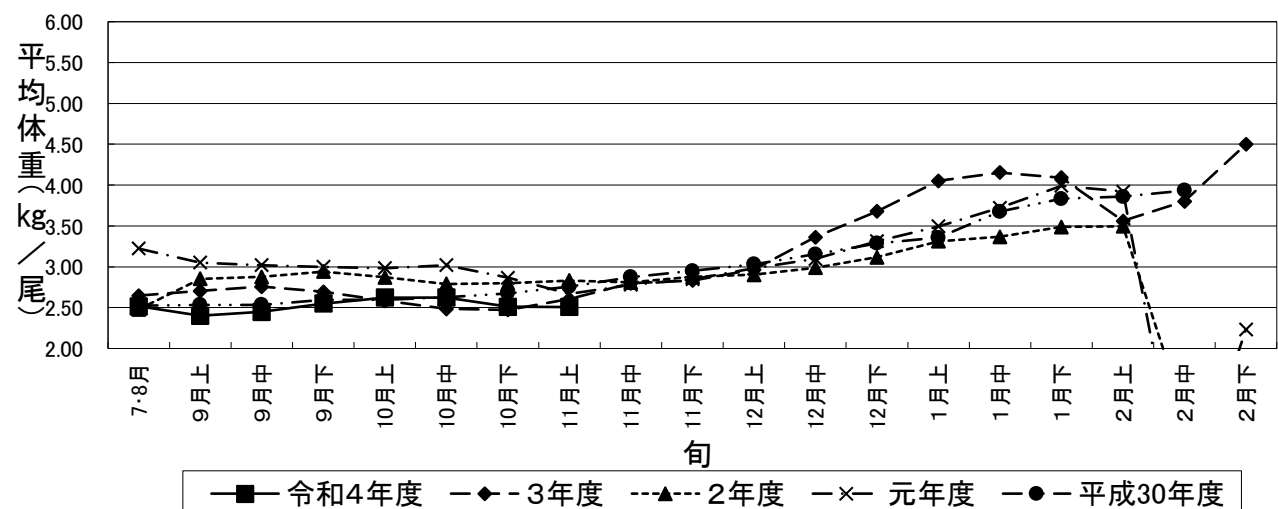
秋さけの平均単価の推移(11月上旬)



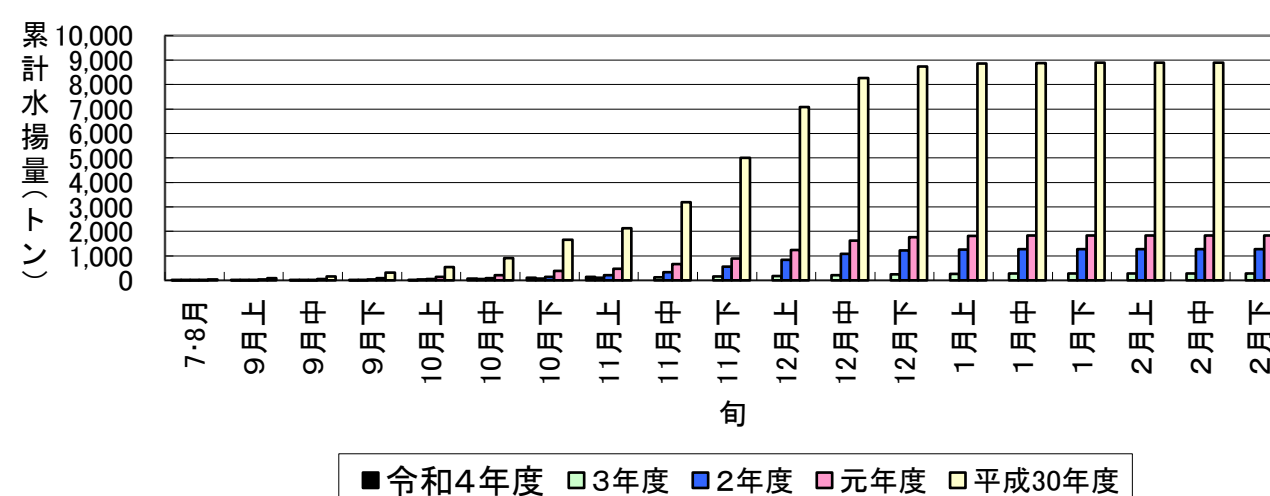
秋さけ累計漁獲金額(11月上旬)



秋さけの平均体重の推移(11月上旬)



秋さけ累計漁獲量(11月上旬)



11月10日現在

表1 本年及び過去5ヵ年の沿岸漁獲量(河川捕獲は含まない)

	当 旬			累 計			最 終 値			当旬における重量 到達率(%)
	重量(kg)	金額(円)	単価(円/kg)	重量(kg)	金額(円)	単価(円/kg)	重量(kg)	金額(円)	単価(円/kg)	
令和4年度	40,187	44,951,602	1,119	137,200	148,646,223	1,083	—	—	—	—
3年度	20,842	25,732,728	1,235	96,965	111,685,645	1,152	273,205	373,431,171	1,367	35.5
2年度	60,977	60,114,960	986	207,523	204,161,105	984	1,277,090	1,286,494,235	1,007	16.2
元30年度	87,187	72,832,544	835	471,337	367,484,647	780	1,827,322	1,500,598,717	821	25.8
平成30年度	469,824	350,503,437	746	2,127,274	1,539,372,299	724	8,892,533	5,614,623,870	631	23.9
29年度	549,396	586,369,907	1,067	2,276,886	2,387,974,853	1,049	6,227,783	6,395,046,960	1,027	36.6
H29～R3年度平均	237,645	219,110,715	922	1,035,997	922,135,710	890	3,699,586	3,034,038,991	820	27.6

※重量到達率:各年度の当該旬までの累計漁獲量／各年度の最終漁獲量×100

表2 各年度対比(令和4年度／各年度の値)

単位: %

	当 旬			累 計		
	重量	金額	単価	重量	金額	単価
3年度	192.8	174.7	90.6	141.5	133.1	94.1
2年度	65.9	74.8	113.5	66.1	72.8	110.1
元30年度	46.1	61.7	133.9	29.1	40.4	139.0
平成30年度	8.6	12.8	149.9	6.4	9.7	149.7
29年度	7.3	7.7	104.8	6.0	6.2	103.3
H29～R3年度平均	16.9	20.5	121.3	13.2	16.1	121.7

令和4年度

秋さけ捕獲・採卵速報

(11月10日現在)

岩手県農林水産部水産振興課

No. 1

河川名		捕獲数								蓄養へ回した尾数 ♀親魚		蓄養中にへい死した尾数 ♀親魚		♀親魚				その他の尾数 ♀親魚		採卵数				蓄養中の尾数 ♀			
		小計			累計			前年同期 (累計) (尾)	対前年比 (%)					小計		累計				小計 (千粒)	累計 (千粒)	前年同期 (累計) (千粒)	対前年比 (%)				
		♀ (尾)	♂ (尾)	計 (尾)	♀ (尾)	♂ (尾)	計 (尾)							使用数 (尾)	使用率 (%)	使用数 (尾)	使用率 (%)										
		小計	累計	小計	累計	小計	累計	小計	累計	小計	累計																
沿岸	川尻川																										
	有家川	67	42	109	346	360	706	1,614	43.7	67	346	6	31	75	111.9	330	95.4			164	719	1,815	39.6		15		
	高家川																										
	久慈川	51	65	116	171	184	355	368	96.5	51	171	1	5	50	98.0	166	97.1			111	350	306	114.4				
	海産	754		754	1,648	54	1,702	386	440.9	754	1,618	20	50	458	60.7	990	60.1		30	800	1,613	279	578.1		480		
	宇部川	24	21	45	181	150	331	30	1103.3									24	181								
	安家川	205	258	463	2,830	2,888	5,718	8,289	69.0	72	2,421		64	217	105.9	2,788	98.5	7	155	475	6,322	10,313	61.3		5		
	海産	701	4	705	803	5	808	379	213.2	701	803	4	4	160	22.8	160	19.9			341	341	358	95.3		635		
	普代川	29	44	73	122	178	300	343	87.5	20	98		3	16	55.2	73	59.8	9	24	35	153	241	63.5		9		
	海産	89	45	134	169	101	270	232	116.4	89	169	6	9	61	68.5	85	50.3			134	190	152	125.0		65		
	明戸川	33	42	75	124	157	281	71	395.8	30	120	3	7	11	33.3	75	60.5	3	4	22	148	37	400.0		4		
	海産	392	153	545	1,007	551	1,558	811	192.1	392	1,007	1	1	222	56.6	699	69.4			609	1,868	680	274.7		266		
	小本川	134	87	221	679	705	1,384	666	207.8	134	679		17	126	94.0	598	88.1			314	1,523	609	250.1		3		
	摂待川	35	28	63	127	117	244	152	160.5		17		1	28	80.0	101	79.5	7	25	72	255	37	689.2				
	田老川	157	144	301	764	692	1,456	918	158.6		288		7	123	78.3	682	89.3	35	75	307	1,652	889	185.8				
	海産				17		17	119	14.3		17			2		12	70.6			5	30	80	37.5				
	閉伊川	242	293	535	530	541	1,071	524	204.4	105	393		7	242	100.0	520	98.1	3	3	620	1,288	536	240.3				
	津軽石川	75	86	161	304	312	616	452	136.3		229		10	63	84.0	281	92.4	13	13	142	656	334	196.4				
	重茂川	120	164	284	269	375	644	267	241.2	78	200		1	70	58.3	192	71.4	30	47	176	470	165	284.8		15		
	大沢川																										
	関口川																										
	織笠川	26	48	74	75	109	184	249	73.9	26	74		1	20	76.9	58	77.3		1	46	135	190	71.1		6		
	海産	63		63	97	1	98	6	1633.3	63	97	1	3	26	41.3	50	51.5			64	116	2	5800.0		36		
	大槌川	49	60	109	49	60	109	17	641.2					42	85.7	42	85.7	7	7	86	86	2	4300.0				
	小鎚川																										
	鵜住居川	153	214	367	207	271	478	189	252.9					111	72.5	152	73.4	42	55	247	337	99	340.4				
	甲子川	173	184	357	183	194	377	218	172.9					123	71.1	132	72.1	50	51	245	266	147	181.0				
	片岸川	77	151	228	144	272	416	333	124.9		1		1	59	76.6	110	76.4	18	33	118	216	231	93.5				
	熊野川	38	39	77	61	106	167	70	238.6					25	65.8	40	65.6	13	21	48	77	32	240.6				
	吉浜川	44	53	97	118	154	272	177	153.7					27	61.4	81	68.6	17	37	60	182	106	171.7				
	浦浜川							43																			
	綾里川	52	39	91	116	116	232	57	407.0									52	116								
	盛川	141	145	286	440	475	915	639	143.2	17	289	4	16	111	78.7	298	67.7	30	92	246	749	556	134.7				
	気仙川	939	1,236	2,175	1,624	2,132	3,756	4,510	83.3					915	97.4	1,570	96.7	24	54	2,269	3,849	4,847	79.4				
小計	河川	2,864	3,443	6,307	9,464	10,548	20,012	20,196	99.1	600	5,326	14	171	2,454	85.7	8,289	87.6	384	994	5,803	19,433	21,492	90.4		57		
	海産	1,999	202	2,201	3,741	712	4,453	1,933	230.4	1,999	3,711	32	67	929	46.5	1,996	53.4		30	1,953	4,158	1,551	268.1		1,482		
	計	4,863	3,645	8,508	13,205	11,260	24,465	22,129	110.6	2,599	9,037	46	238	3,383	69.6	10,285	77.9	384	1,024	7,756	23,591	23,043	102.4		1,539		
北上川	9	32	41	20	81	101	277	36.5					9	100.0	20	100.0			18	41	133	30.8					
合計	河川	2,873	3,475	6,348	9,484	10,629	20,113	20,473	98.2	600	5,326	14	171	2,463	85.7	8,309	87.6	384	994	5,821	19,474	21,625	90.1		57		
	海産	1,999	202	2,201	3,741	712	4,453	1,933	230.4	1,999	3,711	32	67	929	46.5	1,996	53.4		30	1,953	4,158	1,551	268.1		1,482		
	計	4,872	3,677	8,549	13,225	11,341	24,566	22,406	109.6	2,599	9,037	46	238	3,392	69.6	10,305	77.9	384	1,024	7,774	23,632	23,176	102.0		1,539		

※親魚の移出入や蓄養親魚を使用した場合は、使用率が100%を上回ることがあります。

令和4年度

秋さけ捕獲・採卵速報

(11月10日現在)

岩手県農林水産部水産振興課

No. 2 (北上川水系内訳)

河川名	捕獲数								♀親魚				採卵数			
	旬計			累計			前年同期 (累計) (尾)	対前 年比 (%)	旬計		累計		旬計 (千粒)	累計 (千粒)	前年同期 (累計) (千粒)	対前 年比 (%)
	♀ (尾)	♂ (尾)	計 (尾)	♀ (尾)	♂ (尾)	計 (尾)			使用数 (尾)	使用率 (%)	使用数 (尾)	使用率 (%)				
雫石川	3	5	8	11	29	40	33	121.2	3	100.0	11	100.0	6	23	16	143.8
梁川				3	25	28	66	42.4			3	100.0		6	24	25.0
滝名川							18								8	
葛丸川																
稗貫川																
猿ヶ石川																
豊沢川																
飯豊川																
和賀川																
胆沢川																
衣川																
磐井川																
砂鉄川	6	27	33	6	27	33	160	20.6	6	100.0	6	100.0	12	12	85	14.1
計	9	32	41	20	81	101	277	36.5	9	100.0	20	100.0	18	41	133	30.8