

令和3年度 秋さけ漁獲速報

岩手県農林水産部水産振興課  
(11月10日現在)

項目 区分		累 計				対 前 年 比			
		尾 数 (千尾)	重 量 (トン)	金 額 (百万円)	平均単価 (円/kg)	尾 数 (%)	重 量 (%)	金 額 (%)	平均単価 (%)
沿岸漁獲	定 置	29	75	86	1,152	48.8	44.5	51.7	116.2
	延 縄								
	その他 (磯建網他)	9	22	25	1,147	62.5	56.3	67.9	120.6
	小 計	38	97	112	1,151	51.4	46.7	54.7	117.0
河川捕獲		20	53	—	—	66.8	61.1	—	—
海産親魚		2	5	—	—	31.0	27.9	—	—
合 計		60	155	112	1,151	54.6	49.7	54.7	117.0
平均体重		2.57 kg／尾				90.8 %			

※漁獲金額、平均体重は、沿岸漁獲から算出しています。

※合計の対前年比は、河川捕獲尾数、重量(海産親魚を含む)を含めて算出しています。

## 令和3年度 秋さけ漁獲速報

(11月10日現在)

岩手県農林水産部水産振興課

区分		項目	当 旬				累 計				対前年比(累計)					
			尾 数 (尾)	重 量 (kg)	金 額 (円)	平均単価 (円/kg)	尾 数 (尾)	重 量 (kg)	金 額 (円)	平均単価 (円/kg)	尾 数 (%)	重 量 (%)	金 額 (%)	平均単価 (%)		
本 年 度	沿 岸 漁 獲	種 市														
		八 木	1,302	3,447.0	4,034,745	1,171	5,999	15,056.6	17,499,634	1,162	60.8	54.2	66.9	123.3		
		久 慈	2,516	6,777.4	8,783,272	1,296	15,382	40,471.7	47,870,939	1,183	49.6	45.8	53.1	116.1		
		野 田	167	429.7	408,166	950	5,148	13,578.0	14,170,251	1,044	167.0	154.1	235.8	153.0		
		普 代	505	1,301.7	1,646,765	1,265	3,321	8,411.4	9,791,876	1,164	54.5	49.3	56.3	114.1		
		田野畑	399	1,114.5	1,292,731	1,160	1,105	3,082.5	3,508,059	1,138	37.9	32.3	37.8	117.0		
		田 老	221	552.2	594,427	1,076	539	1,336.8	1,367,923	1,023	46.7	42.4	49.5	116.9		
		宮 古	995	2,511.0	3,073,594	1,224	2,174	5,350.2	6,046,594	1,130	42.7	38.2	42.6	111.7		
		山 田	316	794.5	949,466	1,195	606	1,472.3	1,692,215	1,149	37.8	34.2	37.2	108.7		
		船 越	226	588.6	621,783	1,056	489	1,261.5	1,333,628	1,057	21.6	19.0	20.2	106.5		
		大 槌	4	11.5	18,507	1,609	41	98.5	93,881	953	14.7	12.5	11.6	92.6		
		釜 石	166	404.2	400,894	992	385	903.2	822,377	911	24.7	21.4	18.1	84.4		
		大船渡	1,180	2,909.4	3,860,824	1,327	2,527	5,941.8	7,378,835	1,242	30.1	26.1	34.0	130.1		
	計	7,997	20,841.7	25,685,174	1,232	37,716	96,964.5	111,576,212	1,151	51.4	46.7	54.7	117.0			
	内 訳	定 置	6,452	16,942.0	20,618,493	1,217	29,014	74,874.5	86,248,932	1,152	48.8	44.5	51.7	116.2		
		延 縄														
		その他	1,545	3,899.7	5,066,681	1,299	8,702	22,090.0	25,327,280	1,147	62.5	56.3	67.9	120.6		
		河川捕獲	5,260	13,708.6	—	—	20,473	52,852.2	—	—	66.8	61.1	—	—		
		海産親魚	700	1,824.3	—	—	1,917	4,863.8	—	—	31.0	27.9	—	—		
合 計		13,957	36,374.6	25,685,174	1,232	60,106	154,680.4	111,576,212	1,151	54.6	49.7	54.7	117.0			
平均体重		2.61 kg／尾				2.57 kg／尾				体重	当旬: 92.1		累計: 90.8			
										単価	当旬: 125.0		累計: 117.0			
前 年 度	沿 岸 漁 獲	種 市									※金額及び平均単価は消費税を含む					
		八 木	3,094	8,931.0	8,182,191	916	9,872	27,760.4	26,170,049	943						
		久 慈	6,891	19,976.0	20,769,473	1,040	31,019	88,456.8	90,109,676	1,019						
		野 田	611	1,790.4	1,128,936	631	3,082	8,808.6	6,009,747	682						
		普 代	1,268	3,535.0	3,612,341	1,022	6,090	17,061.1	17,404,676	1,020						
		田野畑	890	2,913.5	3,008,323	1,033	2,914	9,546.7	9,287,361	973						
		田 老	314	858.7	736,505	858	1,154	3,156.3	2,763,255	875						
		宮 古	2,086	5,798.0	5,934,000	1,023	5,091	14,020.2	14,191,255	1,012						
		山 田	874	2,319.4	2,465,123	1,063	1,604	4,299.8	4,545,807	1,057						
		船 越	833	2,413.3	2,318,697	961	2,263	6,644.6	6,596,225	993						
		大 槌	79	223.0	245,384	1,100	279	787.0	809,665	1,029						
		釜 石	781	2,080.0	2,306,478	1,109	1,556	4,222.9	4,555,539	1,079						
		大船渡	3,818	10,138.3	9,407,509	928	8,408	22,758.7	21,717,850	954						
	計	21,539	60,976.6	60,114,960	986	73,332	207,523.1	204,161,105	984							
	内 訳	定 置	17,392	49,570.3	49,535,737	999	59,407	168,282.0	166,860,176	992						
		延 縄	1	2.8	4,234	1,512	1	2.8	4,234	1,512						
		その他	4,146	11,403.5	10,574,989	927	13,924	39,238.3	37,296,695	951						
		河川捕獲	11,507	32,576.2	—	—	30,649	86,472.2	—	—						
		海産親魚	2,614	7,400.2	—	—	6,176	17,404.5	—	—						
合 計		35,660	100,952.9	60,114,960	986	110,157	311,399.7	204,161,105	984							
平均体重		2.83 kg／尾				2.83 kg／尾										

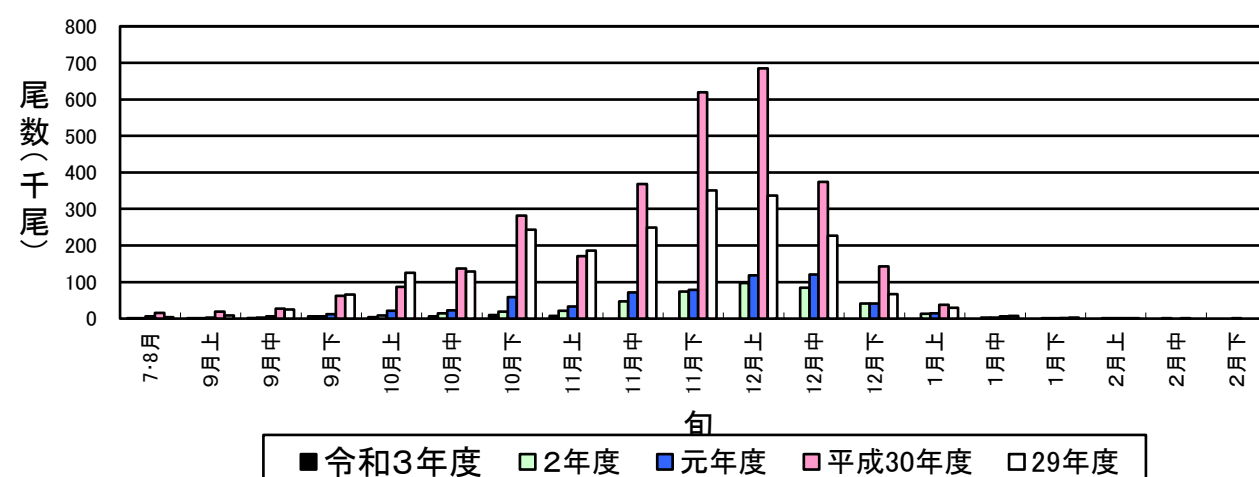
令和3年度 秋さけはえなわ漁獲速報

(11月10日現在)

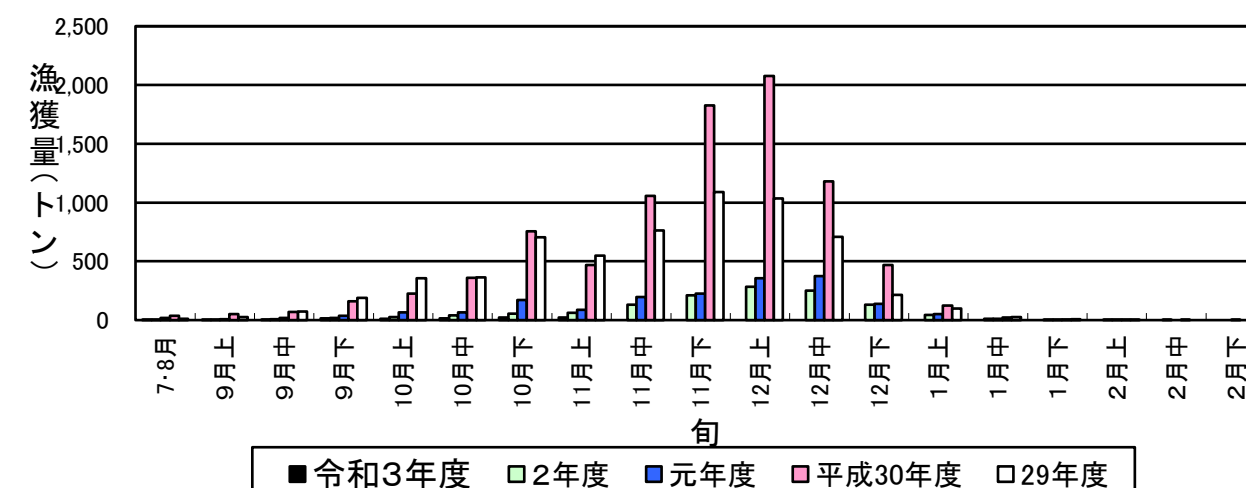
岩手県農林水産部水産振興課

項目		当 旬					累 計					対前年比（累計）			
		隻 数 （隻）	尾 数 （尾）	重 量 （kg）	金 額 （円）	平均単価 （円/kg）	隻 数 （隻）	尾 数 （尾）	重 量 （kg）	金 額 （円）	平均単価 （円/kg）	尾 数 （％）	重 量 （％）	金 額 （％）	平均単価 （％）
本 年 度	魚市場														
	種市														
	八木														
	久慈														
	野田														
	普代														
	田野畑														
	田老														
	宮古														
	山田														
	船越														
	大槌														
	釜石														
大船渡															
	計														
平均体重		kg／尾					kg／尾					当旬：		累計：	
魚市場		隻 数 （隻）	尾 数 （尾）	重 量 （kg）	金 額 （円）	平均単価 （円/kg）	隻 数 （隻）	尾 数 （尾）	重 量 （kg）	金 額 （円）	平均単価 （円/kg）				
前 年 度	種市														
	八木														
	久慈														
	野田														
	普代														
	田野畑														
	田老														
	宮古														
	山田														
	船越	1	1	3	4,234	1,512	1	1	3	4,234	1,512				
	大槌														
	釜石														
	大船渡														
	計	1	1	3	4,234	1,512	1	1	3	4,234	1,512				
平均体重		2.80 kg／尾					2.80 kg／尾								

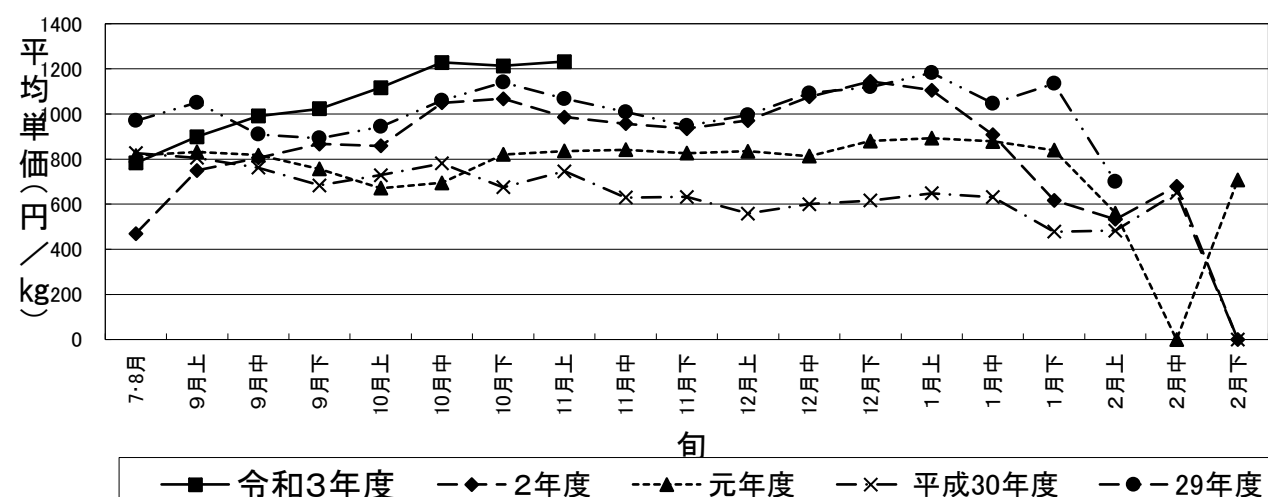
秋さけ旬別漁獲尾数(11月上旬)



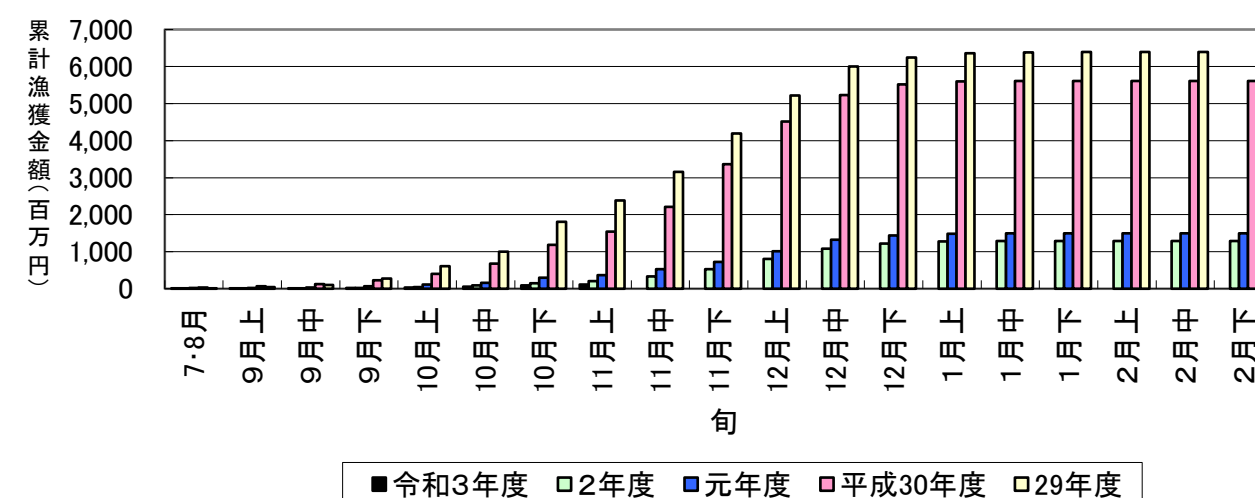
秋さけ旬別漁獲量(11月上旬)



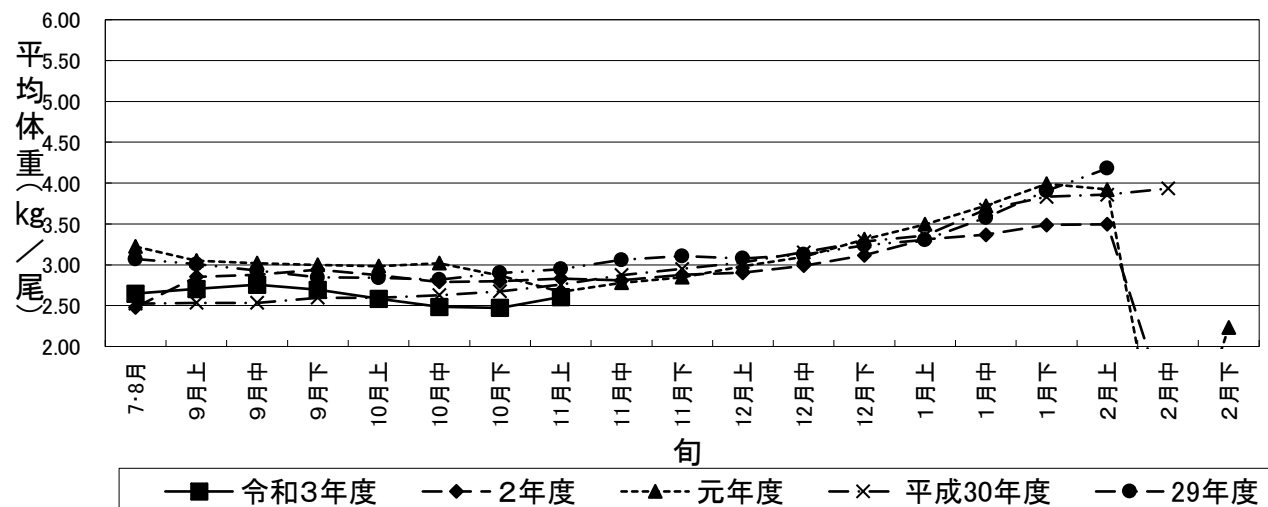
秋さけの平均単価の推移(11月上旬)



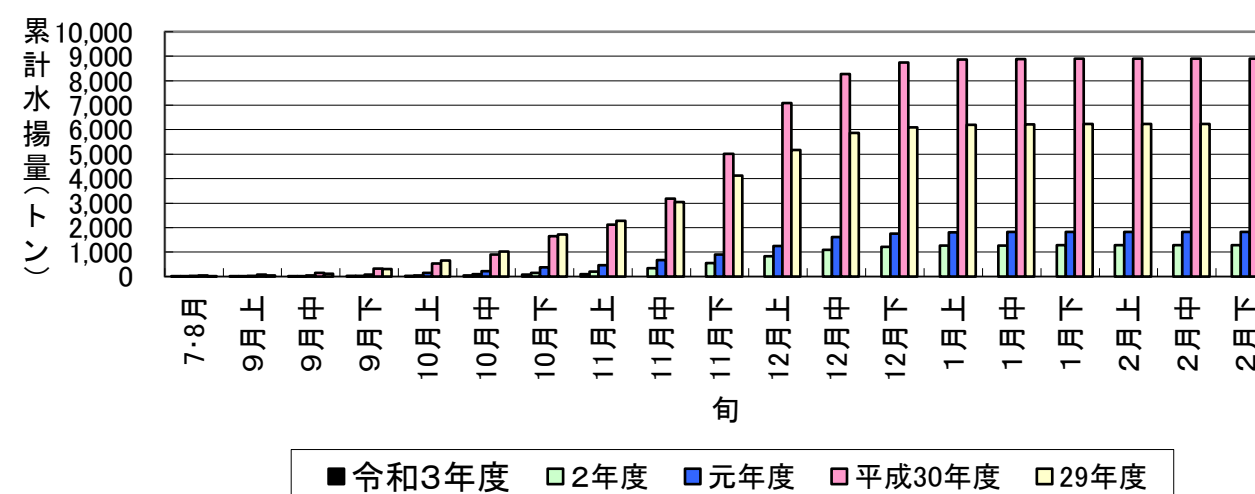
秋さけ累計漁獲金額(11月上旬)



秋さけの平均体重の推移(11月上旬)



秋さけ累計漁獲量(11月上旬)



11月10日現在

表1 本年及び過去5ヵ年の沿岸漁獲量(河川捕獲は含まない)

	当 旬			累 計			最 終 値			当旬における重量 到達率(%)
	重量(kg)	金額(円)	単価(円/kg)	重量(kg)	金額(円)	単価(円/kg)	重量(kg)	金額(円)	単価(円/kg)	
令和3年度	20,842	25,685,174	1,232	96,965	111,576,212	1,151	—	—	—	—
2年度	60,977	60,114,960	986	207,523	204,161,105	984	1,277,090	1,286,494,235	1,007	16.2
元年度	87,187	72,832,544	835	471,337	367,484,647	780	1,827,322	1,500,598,717	821	25.8
平成30年度	469,824	350,503,437	746	2,127,274	1,539,372,299	724	8,892,533	5,614,623,870	631	23.9
29年度	549,396	586,369,907	1,067	2,276,886	2,387,974,853	1,049	6,227,783	6,395,046,960	1,027	36.6
28年度	802,800	647,557,491	807	2,024,015	1,582,306,398	782	7,882,273	6,209,988,678	788	25.7
H28～R2年度平均	394,037	343,475,668	872	1,421,407	1,216,259,860	856	5,221,400	4,201,350,492	805	25.6

※重量到達率:各年度の当該旬までの累計漁獲量／各年度の最終漁獲量×100

表2 各年度対比(令和3年度／各年度の値)

単位:%

	当 旬			累 計		
	重量	金額	単価	重量	金額	単価
2年度	34.2	42.7	125.0	46.7	54.7	117.0
元年度	23.9	35.3	147.5	20.6	30.4	147.6
平成30年度	4.4	7.3	165.2	4.6	7.2	159.0
29年度	3.8	4.4	115.5	4.3	4.7	109.7
28年度	2.6	4.0	152.8	4.8	7.1	147.2
H28～R2年度平均	5.3	7.5	141.4	6.8	9.2	134.5

令和3年度

秋さけ捕獲・採卵速報

(11月10日現在)

岩手県農林水産部水産振興課

No. 1

河川名	捕獲数								蓄養へ回した尾数 ♀親魚		蓄養中にへい死した尾数 ♀親魚		♀親魚				その他の尾数 ♀親魚		採卵数				蓄養中の尾数 ♀	
	小計			累計			前年同期 (累計) (尾)	対前年比 (%)					小計		累計				小計 (千粒)	累計 (千粒)	前年同期 (累計) (千粒)	対前年比 (%)		
	♀ (尾)	♂ (尾)	計 (尾)	♀ (尾)	♂ (尾)	計 (尾)			使用数 (尾)	使用率 (%)	使用数 (尾)	使用率 (%)	小計	累計										
沿岸	川尻川																							
	有家川	45	28	73	880	734	1,614	6,271	25.7	4	161		15	36	80.0	817	92.8	5	38	73	1,815	5,650	32.1	4
	高家川																							
	久慈川	87	122	209	165	203	368	231	159.3	87	165	4	7	70	80.5	142	86.1			145	306	214	143.0	16
	海産	177		177	341	45	386	865	45	177	341	31	37	117	66	135	40			243	279	609	46	169
	宇部川	1	1	2	14	16	30	6	500.0									1	14					
	安家川	138	143	281	4,248	4,041	8,289	4,104	202.0	30	4,018		74	140	101.4	4,038	95.1	2	76	353	10,313	4,735	217.8	8
	海産	180	5	185	355	8	363	2,585	14	180	355	14	15	129	72	148	42			314	358	3,650	10	192
	普代川	11	15	26	144	199	343	125	274.4	9	125		5	5	45.5	108	75.0	2	19	11	241	74	325.7	7
	海産	53	69	122	98	134	232	769	30									53	98	137	152	752	20	
	明戸川	7	9	16	26	45	71	72	98.6	7	23			9	128.6	23	88.5		3	12	37	38	97.4	
	海産	80	86	166	356	455	811	1,279	63	133	442			127	159	313	88	-53	-86	101	528	1,327	40	120
	小本川	99	98	197	295	371	666	243	274.1	99	295	2	12	89	89.9	253	85.8			216	609	227	268.3	13
	海産							74														68		
	摂待川	18	14	32	60	92	152	138	110.1							18	30.0	18	42		37	109	33.9	
	田老川	84	126	210	379	539	918	1,197	76.7	10	130		5	77	91.7	355	93.7	3	5	190	889	1,305	68.1	3
	海産	27	17	44	78	41	119	335	36	27	76	3	4	8	30	31	40		2	22	80	367	22	33
	閉伊川	84	96	180	222	302	524	310	169.0	66	204	2	6	78	92.9	207	93.2	7	7	190	511	305	167.5	2
	津軽石川	39	72	111	170	282	452	251	180.1		131		2	40	102.6	162	95.3	6	6	81	323	232	139.2	
	重茂川	27	44	71	114	153	267	513	52.0	14	94	1	2	20	74.1	80	70.2	4	8	47	165	321	51.4	5
	海産							59														28		
	大沢川																							
	関口川																							
	織笠川	47	67	114	110	139	249	347	71.8	45	107		1	32	68.1	88	80.0	2	3	66	190	265	71.7	8
	海産	6		6	6		6	167	4	6	6			1	17	1	17			2	2	68	3	5
	大槌川	3	12	15	3	14	17	80	21.3	3	3			1	33.3	1	33.3			2	2	65	3.1	2
	海産							33														14		
	小鎚川																							
	鵜住居川	43	69	112	69	120	189	218	86.7	14	33	2	7	41	95.3	62	89.9			62	99	240	41.3	
	海産							10																
	甲子川	69	149	218	69	149	218	189	115.3					65	94.2	65	94.2	4	4	147	147	177	83.1	
	片岸川	64	139	203	102	231	333	888	37.5					59	92.2	92	90.2	5	10	149	231	882	26.2	
	熊野川	11	37	48	19	51	70	118	59.3					11	100.0	13	68.4		6	27	32	70	45.7	
	吉浜川	29	48	77	57	120	177	711	24.9					18	62.1	42	73.7	11	15	42	106	679	15.6	
	浦浜川	8	35	43	8	35	43											8	8					
	綾里川	17	30	47	23	34	57	95	60.0									17	23					
	盛川	92	114	206	284	355	639	2,537	25.2	22	208	1	4	86	93.5	244	85.9	8	10	202	556	2,840	19.6	
	気仙川	1,146	1,492	2,638	1,930	2,580	4,510	10,908	41.3		171			1,108	96.7	1,874	97.1	38	54	2,834	4,847	13,081	37.1	
小計	河川	2,169	2,960	5,129	9,391	10,805	20,196	29,552	68.3	410	5,868	12	140	1,985	91.5	8,684	92.5	141	351	4,849	21,456	31,509	68.1	68
	海産	523	177	700	1,234	683	1,917	6,176	31.0	523	1,220	48	56	382	73.0	628	50.9		14	819	1,399	6,883	20.3	519
	計	2,692	3,137	5,829	10,625	11,488	22,113	35,728	62	933	7,088	60	196	2,367	87.9	9,312	87.6	141	365	5,668	22,855	38,392	59.5	587
北上川	45	86	131	77	200	277	1,097	25.3					39	86.7	60	77.9			91	133	652	20.4		
合計	河川	2,214	3,046	5,260	9,468	11,005	20,473	30,649	66.8	410	5,868	12	140	2,024	91.4	8,744	92.4	141	351	4,940	21,589	32,161	67.1	68
	海産	523	177	700	1,234	683	1,917	6,176	31.0	523	1,220	48	56	382	73.0	628	50.9		14	819	1,399	6,883	20.3	519
	計	2,737	3,223	5,960	10,702	11,688	22,390	36,825	60.8	933	7,088	60	196	2,406	87.9	9,372	87.6	141	365	5,759	22,988	39,044	58.9	587

※親魚の移出入や蓄養親魚を使用した場合は、使用率が100%を上回ることがあります。

令和3年度

秋さけ捕獲・採卵速報

(11月10日現在)

岩手県農林水産部水産振興課

No. 2 (北上川水系内訳)

河川名	捕獲数								♀親魚				採卵数			
	旬計			累計			前年同期 (累計) (尾)	対前 年比 (%)	旬計		累計		旬計 (千粒)	累計 (千粒)	前年同期 (累計) (千粒)	対前 年比 (%)
	♀ (尾)	♂ (尾)	計 (尾)	♀ (尾)	♂ (尾)	計 (尾)			使用数 (尾)	使用率 (%)	使用数 (尾)	使用率 (%)				
雫石川				8	25	33	103	32.0			8	100.0		16	64	25.0
梁川	1	2	3	16	50	66	109	60.6	1	100.0	12	75.0	2	24	62	38.7
滝名川	2	4	6	5	13	18	157	11.5	2	100.0	4	80.0	4	8	94	8.5
葛丸川							27									
稗貫川							169								43	
猿ヶ石川							18									
豊沢川							96								29	
飯豊川							5								3	
和賀川																
胆沢川																
衣川																
磐井川							9									
砂鉄川	42	80	122	48	112	160	404	39.6	36	85.7	36	75.0	85	85	357	23.8
計	45	86	131	77	200	277	1,097	25.3	39	86.7	60	77.9	91	133	652	20.4