

令和3年度 秋さけ漁獲速報

岩手県農林水産部水産振興課
(11月30日現在)

項目 区分		累 計				対 前 年 比			
		尾 数 (千尾)	重 量 (トン)	金 額 (百万円)	平均単価 (円/kg)	尾 数 (%)	重 量 (%)	金 額 (%)	平均単価 (%)
沿岸漁獲	定 置	44	118	143	1,209	26.3	24.6	30.7	124.9
	延 縄								
	その他 (磯建網他)	12	31	37	1,193	46.5	43.8	58.5	133.3
	小 計	56	149	180	1,206	29.0	27.1	34.0	125.8
河川捕獲		26	69	—	—	47.0	43.7	—	—
海産親魚		4	11	—	—	21.5	20.2	—	—
合 計		87	229	180	1,206	32.2	30.1	34.0	125.8
平均体重		2.65 kg／尾				93.2 %			

※漁獲金額、平均体重は、沿岸漁獲から算出しています。

※合計の対前年比は、河川捕獲尾数、重量(海産親魚を含む)を含めて算出しています。

岩手県農林水産部水産振興課

区分		項目	当 旬				累 計				対前年比(累計)				
		尾 数 (尾)	重 量 (kg)	金 額 (円)	平均単価 (円/kg)	尾 数 (尾)	重 量 (kg)	金 額 (円)	平均単価 (円/kg)	尾 数 (%)	重 量 (%)	金 額 (%)	平均単価 (%)		
本 年 度	沿 岸 漁 獲	種 市													
		八 木	1,668	4,793.0	5,975,477	1,247	9,580	25,464.4	29,579,544	1,162	37.7	34.5	45.1	130.7	
		久 慈	2,674	7,709.8	11,990,314	1,555	21,117	56,968.1	71,499,687	1,255	35.6	33.2	41.9	126.0	
		野 田	270	759.5	799,295	1,052	5,760	15,330.8	15,868,082	1,035	88.0	80.5	130.0	161.5	
		普 代	474	1,283.2	2,164,952	1,687	4,603	11,928.9	15,010,588	1,258	33.0	29.9	37.9	126.6	
		田野畑	271	820.3	1,176,482	1,434	1,737	4,947.8	5,964,167	1,205	28.3	24.7	30.0	121.7	
		田 老	87	234.4	309,801	1,322	874	2,221.8	2,397,864	1,079	23.9	22.2	26.2	118.1	
		宮 古	446	1,229.0	1,744,618	1,420	3,731	9,675.2	11,669,470	1,206	18.4	16.5	18.8	114.2	
		山 田	176	467.9	656,585	1,403	1,131	2,841.3	3,412,463	1,201	12.0	11.3	12.9	113.7	
		船 越	182	534.1	661,308	1,238	1,146	3,112.3	3,493,000	1,122	18.3	17.1	20.2	117.9	
		大 槌	13	26.8	44,656	1,666	85	201.8	231,258	1,146	3.2	2.8	3.5	126.2	
		釜 石	172	456.8	690,371	1,511	1,115	2,846.2	3,172,854	1,115	7.3	6.8	8.0	118.6	
	大船渡	719	1,943.9	2,848,137	1,465	5,458	13,780.5	17,720,205	1,286	21.5	20.8	29.6	142.8		
		計	7,152	20,258.7	29,061,996	1,435	56,337	149,319.1	180,019,182	1,206	29.0	27.1	34.0	125.8	
	内 定 置		6,129	17,451.3	25,075,802	1,437	44,214	117,960.0	142,598,434	1,209	26.3	24.6	30.7	124.9	
		延 縄													
	沢 其他		1,023	2,807.4	3,986,194	1,420	12,123	31,359.1	37,420,748	1,193	46.5	43.8	58.5	133.3	
		河川捕獲	3,377	9,565.7	—	—	26,323	69,338.5	—	—	47.0	43.7	—	—	
		海産親魚	905	2,563.5	—	—	3,951	10,583.7	—	—	21.5	20.2	—	—	
	合 計	11,434	32,387.9	29,061,996	1,435	86,611	229,241.3	180,019,182	1,206	32.2	30.1	34.0	125.8		
	平均体重	2.83 kg／尾				2.65 kg／尾				体重	当旬: 98.4		累計: 93.2		
										単価	当旬: 153.5		累計: 125.8		
前 年 度	沿 岸 漁 獲	種 市									※金額及び平均単価は消費税を含む				
		八 木	11,196	33,253.8	27,831,725	837	25,412	73,802.7	65,591,122	889					
		久 慈	19,857	58,553.1	55,755,516	952	59,275	171,357.9	170,734,888	996					
		野 田	2,085	6,215.6	3,688,753	593	6,544	19,045.9	12,204,659	641					
		普 代	5,523	16,085.0	15,282,204	950	13,966	39,894.8	39,638,140	994					
		田野畑	1,644	5,506.4	5,738,645	1,042	6,129	20,061.5	19,867,637	990					
		田 老	1,379	3,734.6	3,453,343	925	3,657	10,008.4	9,142,642	913					
		宮 古	8,324	24,876.5	26,829,417	1,079	20,290	58,723.7	62,010,368	1,056					
		山 田	4,923	13,136.6	13,995,907	1,065	9,417	25,126.1	26,541,945	1,056					
		船 越	1,705	4,956.2	4,496,577	907	6,259	18,171.2	17,292,019	952					
		大 槌	1,606	4,410.9	4,120,685	934	2,640	7,260.4	6,593,884	908					
		釜 石	7,146	19,849.1	18,488,347	931	15,181	42,005.6	39,466,825	940					
	大船渡	8,379	21,688.9	18,726,382	863	25,363	66,384.8	59,796,976	901						
		計	73,767	212,266.7	198,407,501	935	194,133	551,843.0	528,881,105	958					
	内 定 置		67,080	194,444.5	183,859,551	946	168,032	480,192.0	464,759,877	968					
		延 縄	32	96.0	85,687	893	39	114.4	102,946	900					
	沢 其他		6,655	17,726.2	14,462,263	816	26,062	71,536.6	64,018,282	895					
		河川捕獲	12,633	36,351.8	—	—	56,048	158,666.0	—	—					
		海産親魚	7,224	20,787.3	—	—	18,414	52,269.1	—	—					
	合 計	93,624	269,405.8	198,407,501	935	268,595	762,778.1	528,881,105	958						
	平均体重	2.88 kg／尾				2.84 kg／尾									

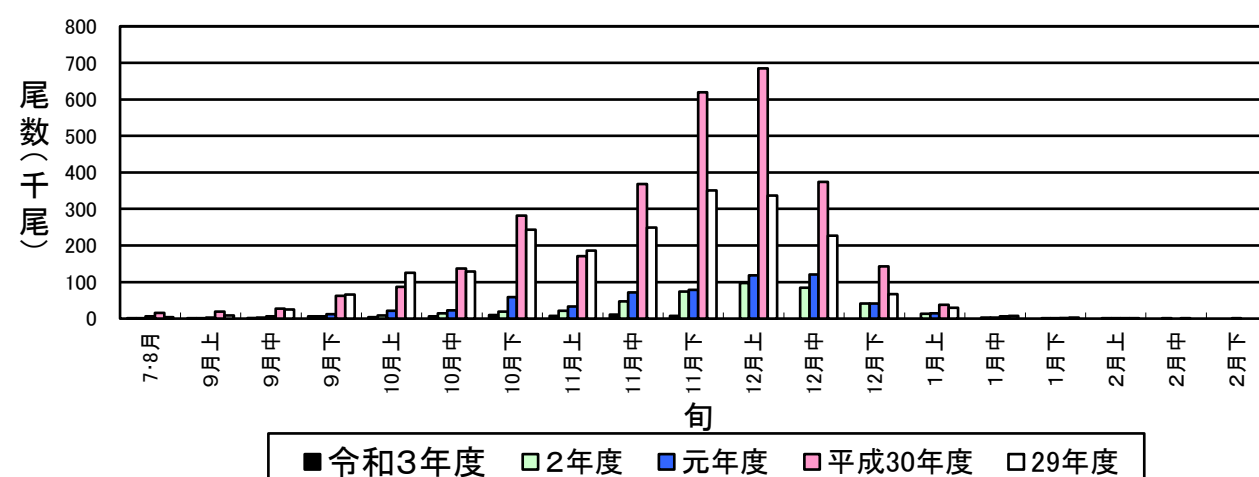
令和3年度 秋さけはえなわ漁獲速報

(11月30日現在)

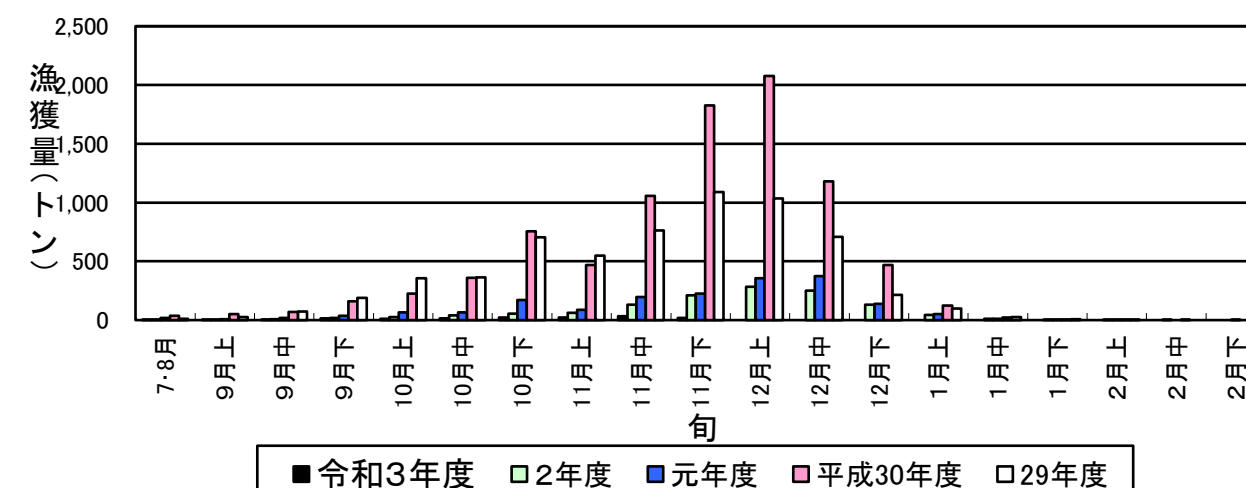
岩手県農林水産部水産振興課

項目		当 旬					累 計					対前年比（累計）			
		隻 数 （隻）	尾 数 （尾）	重 量 （kg）	金 額 （円）	平均単価 （円/kg）	隻 数 （隻）	尾 数 （尾）	重 量 （kg）	金 額 （円）	平均単価 （円/kg）	尾 数 （％）	重 量 （％）	金 額 （％）	平均単価 （％）
本 年 度	魚市場														
	種市														
	八木														
	久慈														
	野田														
	普代														
	田野畑														
	田老														
	宮古														
	山田														
	船越														
	大槌														
	釜石														
大船渡															
	計														
平均体重		kg／尾					kg／尾					当旬：		累計：	
魚市場		隻 数 （隻）	尾 数 （尾）	重 量 （kg）	金 額 （円）	平均単価 （円/kg）	隻 数 （隻）	尾 数 （尾）	重 量 （kg）	金 額 （円）	平均単価 （円/kg）				
前 年 度	種市														
	八木														
	久慈														
	野田														
	普代														
	田野畑														
	田老														
	宮古	2	32	96	85,687	893	2	32	96	85,687	893				
	山田						1	5	12	11,124	927				
	船越						2	2	6	6,135	959				
	大槌														
	釜石														
	大船渡														
	計	2	32	96	85,687	893	5	39	114	102,946	900				
平均体重		3.00 kg／尾					2.93 kg／尾								

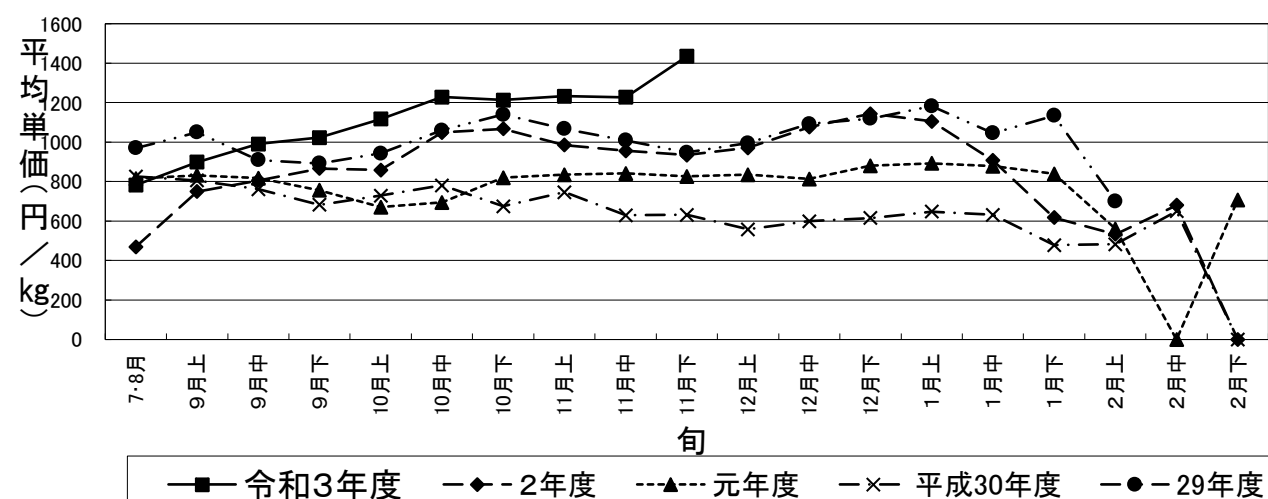
秋さけ旬別漁獲尾数(11月下旬)



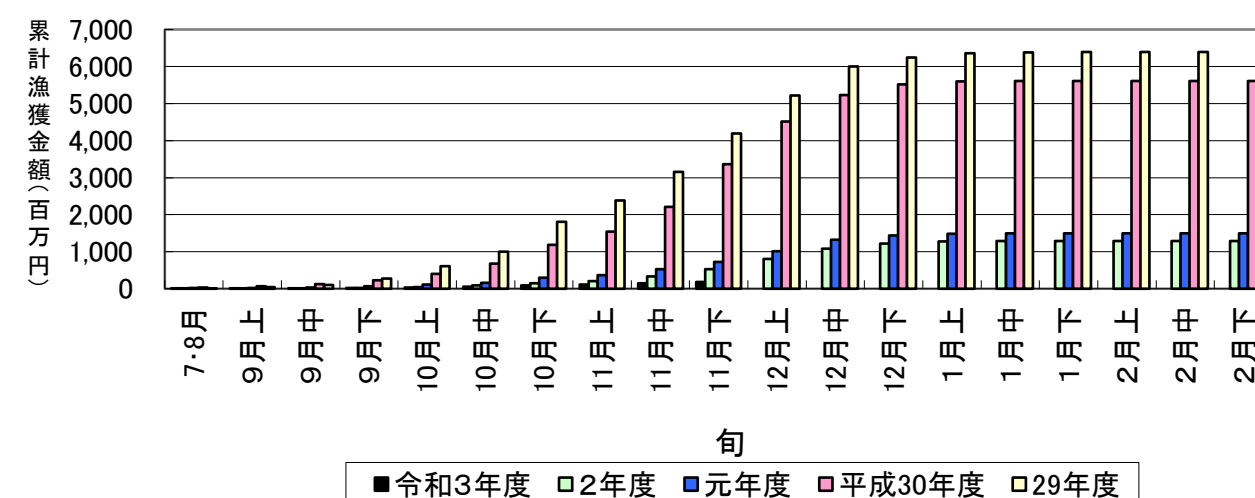
秋さけ旬別漁獲量(11月下旬)



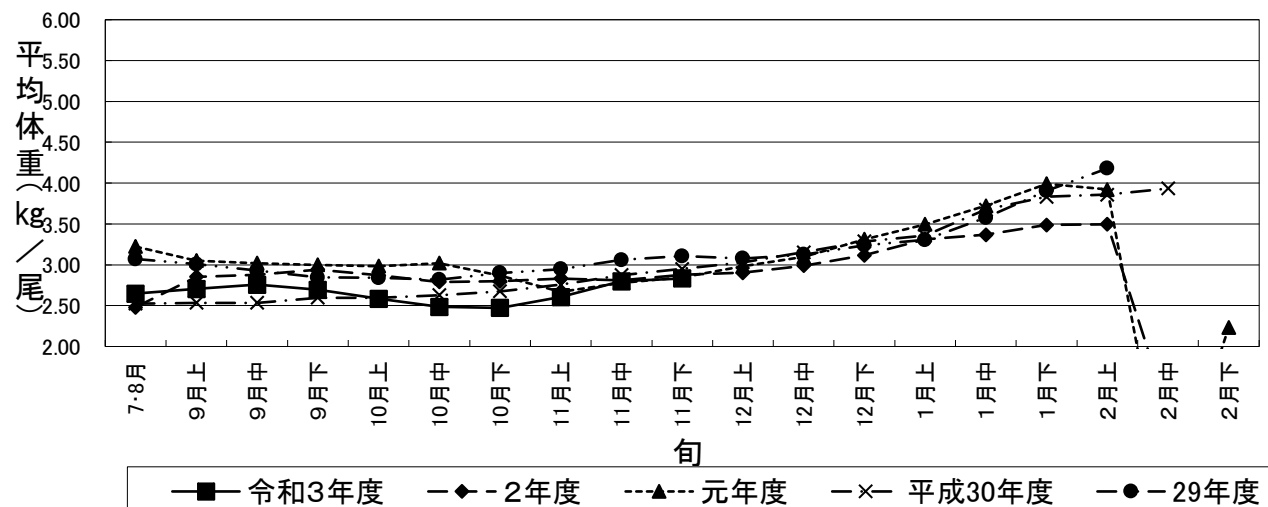
秋さけの平均単価の推移(11月下旬)



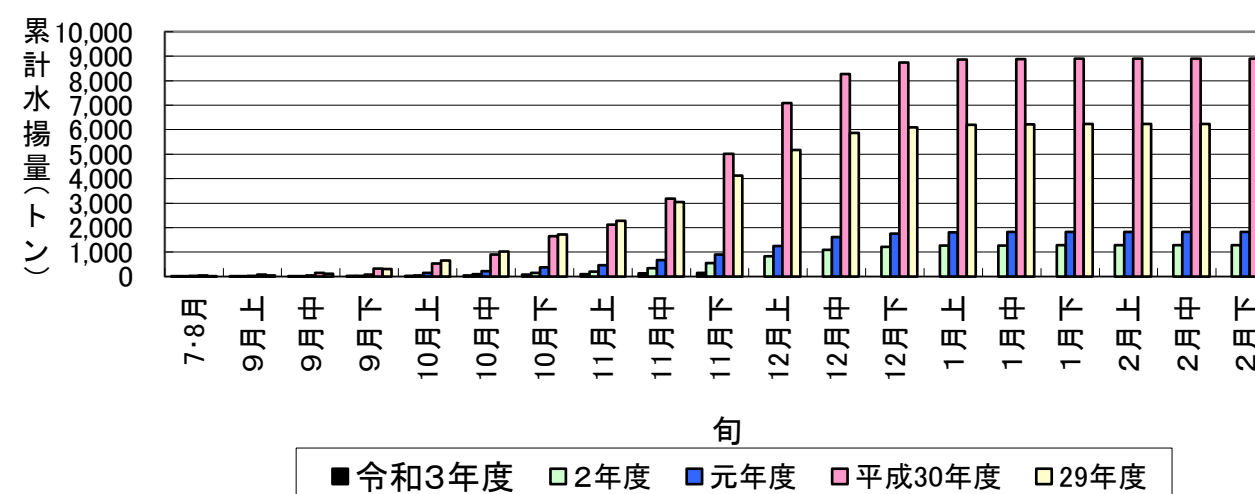
秋さけ累計漁獲金額(11月下旬)



秋さけの平均体重の推移(11月下旬)



秋さけ累計漁獲量(11月下旬)



11月30日現在

表1 本年及び過去5カ年の沿岸漁獲量(河川捕獲は含まない)

	当 旬			累 計			最 終 値			当旬における重量 到達率(%)
	重量(kg)	金額(円)	単価(円/kg)	重量(kg)	金額(円)	単価(円/kg)	重量(kg)	金額(円)	単価(円/kg)	
令和3年度	20,259	29,061,996	1,435	149,319	180,019,182	1,206	—	—	—	—
2年度	212,267	198,407,501	935	551,843	528,881,105	958	1,277,090	1,286,494,235	1,007	43.2
元年度	224,140	185,201,855	826	893,359	719,156,969	805	1,827,322	1,500,598,717	821	48.9
平成30年度	1,826,132	1,153,972,963	632	5,011,359	3,359,281,469	670	8,892,533	5,614,623,870	631	56.4
29年度	1,089,667	1,031,982,483	947	4,129,748	4,189,910,885	1,015	6,227,783	6,395,046,960	1,027	66.3
28年度	1,656,591	1,237,188,715	747	4,907,817	3,716,005,162	757	7,882,273	6,209,988,678	788	62.3
H28～R2年度平均	1,001,759	761,350,703	760	3,098,825	2,502,647,118	808	5,221,400	4,201,350,492	805	55.4

※重量到達率:各年度の当該旬までの累計漁獲量／各年度の最終漁獲量×100

表2 各年度対比(令和3年度／各年度の値)

単位:%

	当 旬			累 計		
	重量	金額	単価	重量	金額	単価
2年度	9.5	14.6	153.5	27.1	34.0	125.8
元年度	9.0	15.7	173.6	16.7	25.0	149.8
平成30年度	1.1	2.5	227.0	3.0	5.4	179.9
29年度	1.9	2.8	151.5	3.6	4.3	118.8
28年度	1.2	2.3	192.1	3.0	4.8	159.2
H28～R2年度平均	2.0	3.8	188.8	4.8	7.2	149.3

令和3年度

秋さけ捕獲・採卵速報

(11月30日現在)

岩手県農林水産部水産振興課

No. 1

河川名	捕獲獲数								蓄養へ回した尾数 ♀親魚		蓄養中にへい死した尾数 ♀親魚		♀親魚				その他の尾数 ♀親魚		採卵数				蓄養中の尾数 ♀																																																																																																																																																																																																																																																																																																																																																																																																																																																																																																																																																																																																																																																																																																																																																																																																																																																																																																																																																																																																																																																																																																																																																																																																																																																																																																																																																																																																																																																																																																																																																																							
	小計			累計			前年同期 (累計) (尾)	対前年比 (%)					小計		累計				小計 (千粒)	累計 (千粒)	前年同期 (累計) (千粒)	対前年比 (%)																																																																																																																																																																																																																																																																																																																																																																																																																																																																																																																																																																																																																																																																																																																																																																																																																																																																																																																																																																																																																																																																																																																																																																																																																																																																																																																																																																																																																																																																																																																																																																								
	♀ (尾)	♂ (尾)	計 (尾)	♀ (尾)	♂ (尾)	計 (尾)			使用数 (尾)	使用率 (%)	使用数 (尾)	使用率 (%)																																																																																																																																																																																																																																																																																																																																																																																																																																																																																																																																																																																																																																																																																																																																																																																																																																																																																																																																																																																																																																																																																																																																																																																																																																																																																																																																																																																																																																																																																																																																																																																		
													小計	累計	小計	累計																																																																																																																																																																																																																																																																																																																																																																																																																																																																																																																																																																																																																																																																																																																																																																																																																																																																																																																																																																																																																																																																																																																																																																																																																																																																																																																																																																																																																																																																																																																																																																														
沿岸	川尻川																																																																																																																																																																																																																																																																																																																																																																																																																																																																																																																																																																																																																																																																																																																																																																																																																																																																																																																																																																																																																																																																																																																																																																																																																																																																																																																																																																																																																																																																																																																																																																																													

※親魚の移出入や蓄養親魚を使用した場合は、使用率が100%を上回ることがあります。

令和3年度

秋さけ捕獲・採卵速報

(11月30日現在)

岩手県農林水産部水産振興課

No. 2 (北上川水系内訳)

河川名	捕獲数								♀親魚				採卵数			
	旬計			累計			前年同期 (累計) (尾)	対前 年比 (%)	旬計		累計		旬計 (千粒)	累計 (千粒)	前年同期 (累計) (千粒)	対前 年比 (%)
	♀ (尾)	♂ (尾)	計 (尾)	♀ (尾)	♂ (尾)	計 (尾)			使用数 (尾)	使用率 (%)	使用数 (尾)	使用率 (%)				
雫石川				8	25	33	103	32.0			8	100.0		16	64	25.0
梁川				16	50	66	109	60.6			12	75.0		24	62	38.7
滝名川				5	13	18	172	10.5			4	80.0		8	110	7.3
葛丸川							27									
稗貫川							182								48	
猿ヶ石川							18									
豊沢川							96								29	
飯豊川							5								3	
和賀川																
胆沢川																
衣川																
磐井川							9									
砂鉄川	35	90	125	115	274	389	1,170	33.2	27	77.1	91	79.1	61	213	700	30.4
計	35	90	125	144	362	506	1,891	26.8	27	77.1	115	79.9	61	261	1,016	25.7