

## 令和3年度 秋さけ漁獲速報

岩手県農林水産部水産振興課  
(10月31日現在)

項目 区 分		累 計				対 前 年 比			
		尾 数 (千尾)	重 量 (トン)	金 額 (百万円)	平均単価 (円/kg)	尾 数 (%)	重 量 (%)	金 額 (%)	平均単価 (%)
沿 岸 漁 獲	定 置	23	58	66	1,133	53.7	48.8	55.9	114.6
	延 縄								
	その他 (磯建 網他)	7	18	20	1,114	73.2	65.4	75.8	116.0
	小 計	30	76	86	1,128	57.4	51.9	59.6	114.8
河川捕獲		15	39	—	—	79.5	72.6	—	—
海産親魚		1	3	—	—	34.2	30.4	—	—
合 計		46	118	86	1,128	61.9	56.2	59.6	114.8
平均体重		2.56 kg／尾				90.5 %			

※漁獲金額、平均体重は、沿岸漁獲から算出しています。

※合計の対前年比は、河川捕獲尾数、重量(海産親魚を含む)を含めて算出しています。

## 岩手県農林水産部水産振興課

※金額及び平均単価は消費税を含む

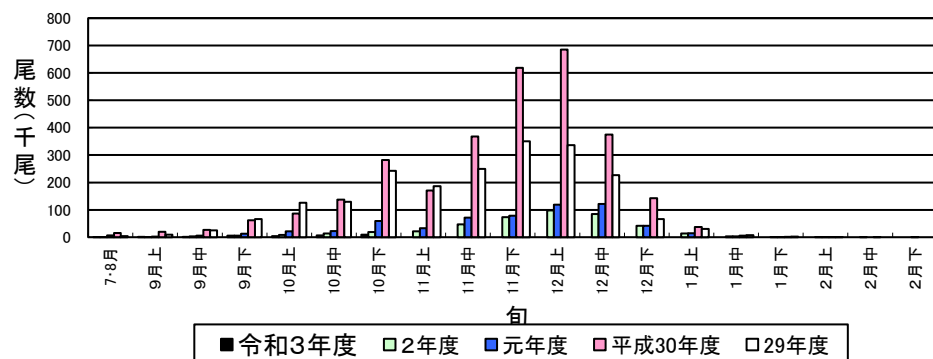
## 令和3年度 秋さけはえなわ漁獲速報

(10月31日現在)

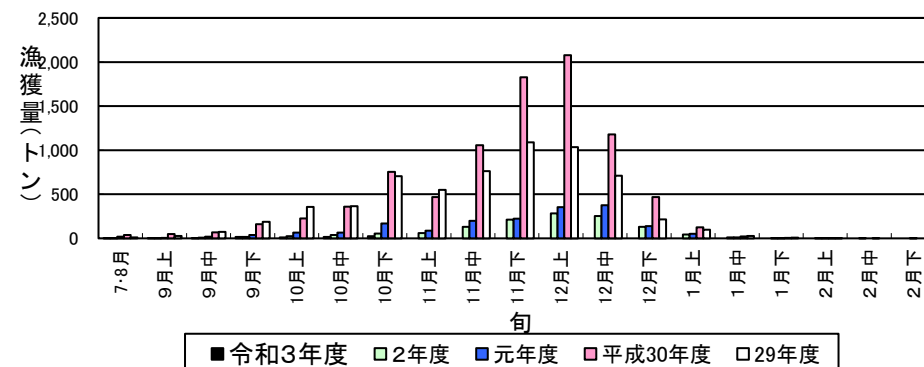
岩手県農林水産部水産振興課

項目		当 旬					累 計					対前年比 (累計)			
		隻 数 (隻)	尾 数 (尾)	重 量 (kg)	金 額 (円)	平均単価 (円/kg)	隻 数 (隻)	尾 数 (尾)	重 量 (kg)	金 額 (円)	平均単価 (円/kg)	尾 数 (%)	重 量 (%)	金 額 (%)	平均単価 (%)
本 年 度	魚市場														
	種 市														
	八 木														
	久 慈														
	野 田														
	普 代														
	田野畑														
	田 老														
	宮 古														
	山 田														
	船 越														
	大 槌														
	釜 石														
大船渡															
	計											#DIV/0!	#DIV/0!	#DIV/0!	
平均体重		kg／尾					kg／尾					当旬:		累計:	
魚市場		隻 数 (隻)	尾 数 (尾)	重 量 (kg)	金 額 (円)	平均単価 (円/kg)	隻 数 (隻)	尾 数 (尾)	重 量 (kg)	金 額 (円)	平均単価 (円/kg)				
前 年 度	種 市														
	八 木														
	久 慈														
	野 田														
	普 代														
	田野畑														
	田 老														
	宮 古														
	山 田														
	船 越														
	大 槌														
	釜 石														
	大船渡														
	計					#DIV/0!					#DIV/0!				
平均体重		kg／尾					kg／尾								

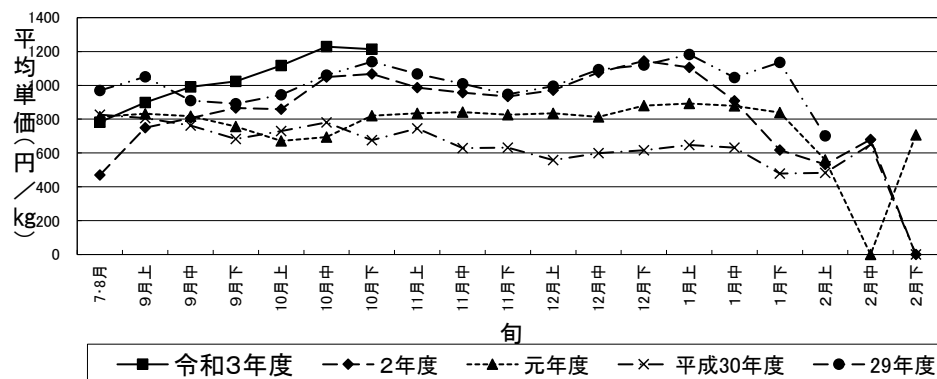
秋さけ旬別漁獲尾数(10月下旬)



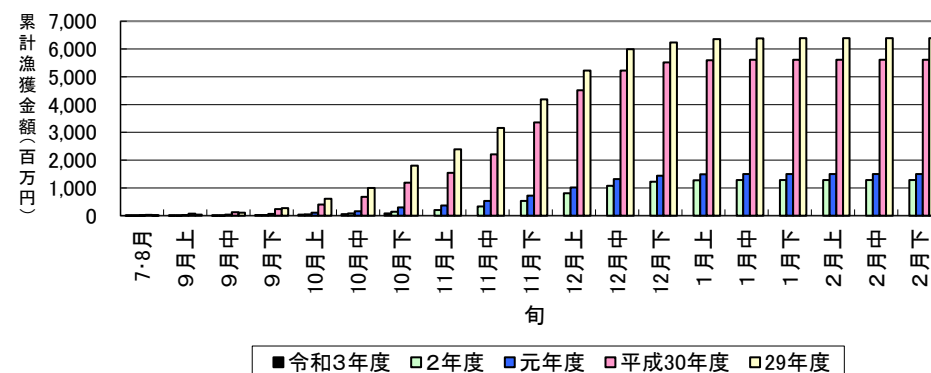
秋さけ旬別漁獲量(10月下旬)



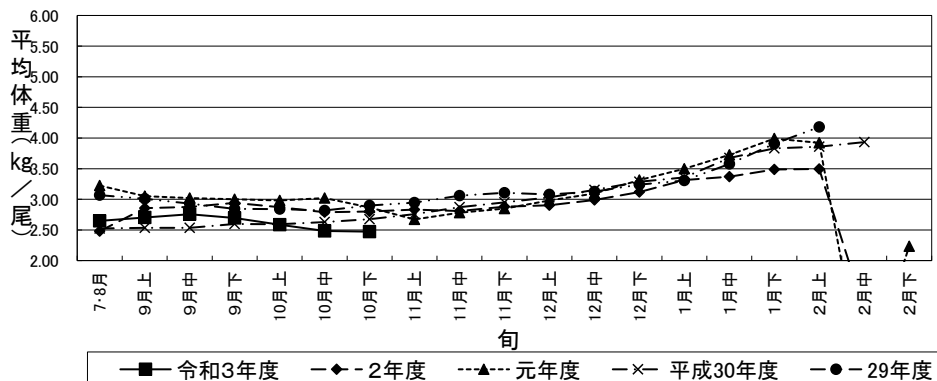
秋さけの平均単価の推移(10月下旬)



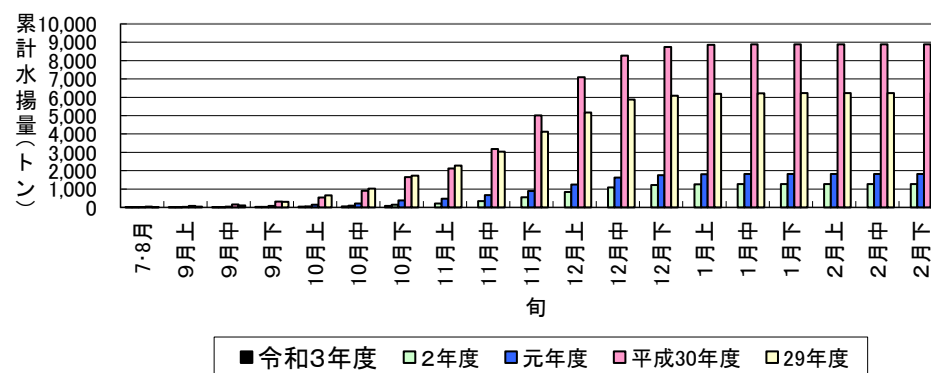
秋さけ累計漁獲金額(10月下旬)



秋さけの平均体重の推移(10月下旬)



秋さけ累計漁獲量(10月下旬)



10月31日現在

表1 本年及び過去5ヵ年の沿岸漁獲量(河川捕獲は含まない)

	当 旬			累 計			最 終 値			当旬における重量
	重量(kg)	金額(円)	単価(円/kg)	重量(kg)	金額(円)	単価(円/kg)	重量(kg)	金額(円)	単価(円/kg)	到達率(%)
令和3年度	23,609	28,637,384	1,213	76,123	85,891,038	1,128	—	—	—	—
2年度	54,451	58,109,644	1,067	146,547	144,046,145	983	1,277,090	1,286,494,235	1,007	11.5
元年度	169,770	139,285,743	820	384,150	294,652,103	767	1,827,322	1,500,598,717	821	21.0
平成30年度	754,796	509,654,101	675	1,657,451	1,188,868,862	717	8,892,533	5,614,623,870	631	18.6
29年度	704,232	802,812,465	1,140	1,727,490	1,801,604,946	1,043	6,227,783	6,395,046,960	1,027	27.7
28年度	375,609	330,236,102	879	1,221,215	934,748,907	765	7,882,273	6,209,988,678	788	15.5
H28～R2年度平均	411,772	368,019,611	894	1,027,370	872,784,193	850	5,221,400	4,201,350,492	805	18.9

※重量到達率:各年度の当該旬までの累計漁獲量／各年度の最終漁獲量×100

表2 各年度対比(令和3年度／各年度の値)

単位: %

	当 旬			累 計		
	重量	金額	単価	重量	金額	単価
2年度	43.4	49.3	113.7	51.9	59.6	114.8
元年度	13.9	20.6	147.8	19.8	29.1	147.1
平成30年度	3.1	5.6	179.6	4.6	7.2	157.3
29年度	3.4	3.6	106.4	4.4	4.8	108.2
28年度	6.3	8.7	138.0	6.2	9.2	147.4
H28～R2年度平均	5.7	7.8	135.7	7.4	9.8	132.8

令和3年度

秋さけ捕獲・採卵速報

(10月31日現在)

岩手県農林水産部水産振興課

No. 1

河川名	捕獲数								蓄養へ回した尾数 ♀親魚		蓄養中にへい死した尾数 ♀親魚		♀親魚				その他の尾数 ♀親魚		採卵数				蓄養中の尾数 ♀	
	小計			果計			前年同期 (累計) (尾)	対前年比 (%)					小 使用数 (尾)	計 使用率 (%)	果計									
	♀ (尾)	♂ (尾)	計 (尾)	♀ (尾)	♂ (尾)	計 (尾)									使用数 (尾)	使用率 (%)								
沿岸	川尻川																							
	有家川	92	77	169	835	706	1,541	6,135	25.1	10	157		15	86	93.5	781	93.5	8	33	184	1,742	5,501	31.7	
	高家川																							
	久慈川	61	60	121	78	81	159	109	145.9	61	78	2	3	59	96.7	72	92.3			133	161	113	142.5	3
	海産	164	45	209	164	45	209	279	75	164	164	6	6	18	11	18	11			36	36	49	73	140
	宇部川	7	9	16	13	15	28	4	700.0									7	13					
	安家川	166	145	311	4,110	3,898	8,008	3,793	211.1	117	3,988	1	74	520	313.3	3,898	94.8	1	74	1,331	9,960	4,269	233.3	15
	海産	175	3	178	175	3	178	1,578	11	175	175	1	1	19	11	19	11			44	44	1,530	3	155
	普代川	20	32	52	133	184	317	118	268.6	19	116	3	5	32	160.0	103	77.4	1	17	64	230	71	323.9	7
	海産	45	65	110	45	65	110	565	19									45	45	15	15	326	5	
	明戸川	9	21	30	19	36	55	56	98.2	8	16			6	66.7	14	73.7	1	3	9	25	26	96.2	2
	海産	95	135	230	276	369	645	878	73	140	309			117	123	186	67	-45	-33	259	427	773	55	130
	小本川	105	141	246	196	273	469	152	308.6	105	196	7	10	107	101.9	164	83.7			258	393	126	311.9	12
	海産						44															14		
	摂待川	22	32	54	42	78	120	53	226.4					11	50.0	18	42.9	11	24	26	37	35	105.7	
	田老川	127	150	277	295	413	708	600	118.0	8	120	2	5	135	106.3	278	94.2	2	2	339	699	668	104.6	
	海産	13		13	51	24	75	200	38	13	49	1	1	23	177	23	45		2	58	58	105	55	21
	閉伊川	44	82	126	138	206	344	217	158.5	44	138	3	4	66	150.0	129	93.5			163	321	193	166.3	5
	津軽石川	18	38	56	131	210	341	157	217.2	18	131	1	2	51	283.3	122	93.1			111	242	111	218.0	7
	重茂川	19	37	56	87	109	196	277	70.8	19	80	1	1	27	142.1	60	69.0		4	57	118	166	71.1	3
	大沢川																							
	関口川																							
	織笠川	36	39	75	63	72	135	163	82.8	35	62		1	40	111.1	56	88.9	1	1	87	124	146	84.9	
	大槌川		2	2		2	2	14	14.3													4		
	海産						18																	
	小鏡川																							
	鶴住居川	26	51	77	26	51	77			19	19	5	5	21	80.8	21	80.8			37	37			
	甲子川																							
	片岸川	28	64	92	38	92	130	264	49.2					25	89.3	33	86.8	3	5	62	82	247	33.2	
	熊野川	3	8	11	8	14	22	67	32.8							2	25.0	3	6		5	30	16.7	
	吉浜川	28	72	100	28	72	100	416	24.0					24	85.7	24	85.7	4	4	64	64	400	16.0	
	浦浜川																							
	綾里川	6	4	10	6	4	10	45	22.2									6	6					
	盛川	72	107	179	192	241	433	1,455	29.8	68	186	2	3	104	144.4	158	82.3		2	230	354	1,535	23.1	7
	気仙川	613	836	1,449	784	1,088	1,872	4,374	42.8		171			632	103.1	766	97.7	16	16	1,662	2,013	5,374	37.5	
小計	河川	1,502	2,007	3,509	7,222	7,845	15,067	18,469	81.6	531	5,458	27	128	1,946	129.6	6,699	92.8	64	210	4,817	16,607	19,015	87.3	61
	海産	492	248	740	711	506	1,217	3,562	34.2	492	697	8	8	177	36.0	246	34.6		14	412	580	2,797	20.7	446
	計	1,994	2,255	4,249	7,933	8,351	16,284	22,031	74	1,023	6,155	35	136	2,123	106.5	6,945	87.5	64	224	5,229	17,187	21,812	78.8	507
北上川	河川	17	57	74	32	114	146	673	21.7					11	64.7	21	65.6			21	42	331	12.7	
	海産																							
	計																							
合計	河川	1,519	2,064	3,583	7,254	7,959	15,213	19,142	79.5	531	5,458	27	128	1,957	128.8	6,720	92.6	64	210	4,838	16,649	19,346	86.1	61
	海産	492	248	740	711	506	1,217	3,562	34.2	492	697	8	8	177	36.0	246	34.6		14	412	580	2,797	20.7	446
	計	2,011	2,312	4,323	7,965	8,465	16,430	22,704	72.4	1,023	6,155	35	136	2,134	106.1	6,966	87.5	64	224	5,250	17,229	22,143	77.8	507

※親魚の移出入や蓄養親魚を使用した場合は、使用率が100%を上回ることがあります。

令和3年度

秋さけ捕獲・採卵速報

(10月31日現在)

岩手県農林水産部水産振興課

No. 2 (北上川水系内訳)

河川名	捕 獲 数								♀ 親 魚				採 卵 数			
	旬 計			累 計			前年同期 (累計) (尾)	対前 年比 (%)	旬 計		累 計		旬計 (千粒)	累計 (千粒)	前年同期 (累計) (千粒)	対前 年比 (%)
	♀ (尾)	♂ (尾)	計 (尾)	♀ (尾)	♂ (尾)	計 (尾)			使用数 (尾)	使用率 (%)	使用数 (尾)	使用率 (%)				
雫石川	4	7	11	8	25	33	97	34.0	4	100.0	8	100.0	7	16	60	26.7
梁川	5	11	16	15	48	63	109	57.8	5	100.0	11	73.3	10	22	62	35.5
滝名川	2	7	9	3	9	12	118	10.2	2	100.0	2	66.7	4	4	68	5.9
葛丸川							27									
稗貫川							121								31	
猿ヶ石川							18									
豊沢川							96								29	
飯豊川							5								3	
和賀川																
胆沢川																
衣川																
磐井川																
砂鉄川	6	32	38	6	32	38	82	46.3							78	
計	17	57	74	32	114	146	673	21.7	11	64.7	21	65.6	21	42	331	12.7