

令和3年度 秋さけ漁獲速報

岩手県農林水産部水産振興課
(12月31日現在)

項目 区 分		累 計				対 前 年 比			
		尾 数 (千尾)	重 量 (トン)	金 額 (百万円)	平均単価 (円/kg)	尾 数 (%)	重 量 (%)	金 額 (%)	平均単価 (%)
沿 岸 漁 獲	定 置	71	208	287	1,375	18.9	18.8	25.6	135.7
	延 縄								
	その他 (磯建 網他)	14	36	45	1,260	34.1	32.7	44.0	134.7
	小 計	85	244	332	1,358	20.3	20.1	27.1	135.0
河川捕獲		35	99	—	—	37.6	36.5	—	—
海産親魚		8	22	—	—	15.7	15.8	—	—
合 計		128	366	332	1,358	22.8	22.4	27.1	135.0
平均体重		2.88 kg／尾				98.9 %			

※漁獲金額、平均体重は、沿岸漁獲から算出しています。

※合計の対前年比は、河川捕獲尾数、重量(海産親魚を含む)を含めて算出しています。

岩手県農林水産部水産振興課

※金額及び平均単価は消費税を含む

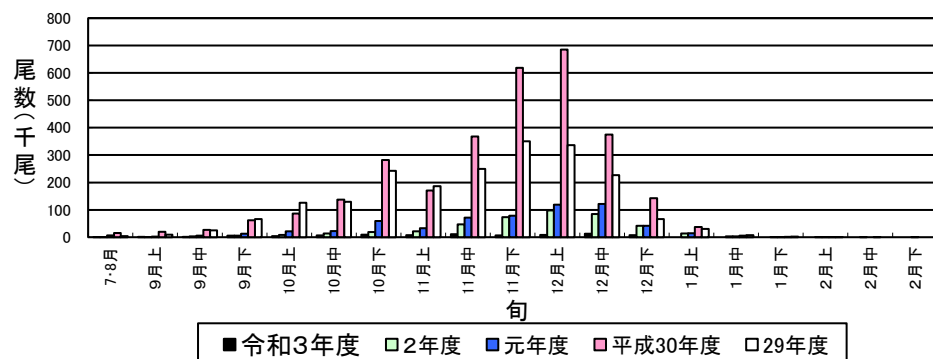
令和3年度 秋さけはえなわ漁獲速報

(12月31日現在)

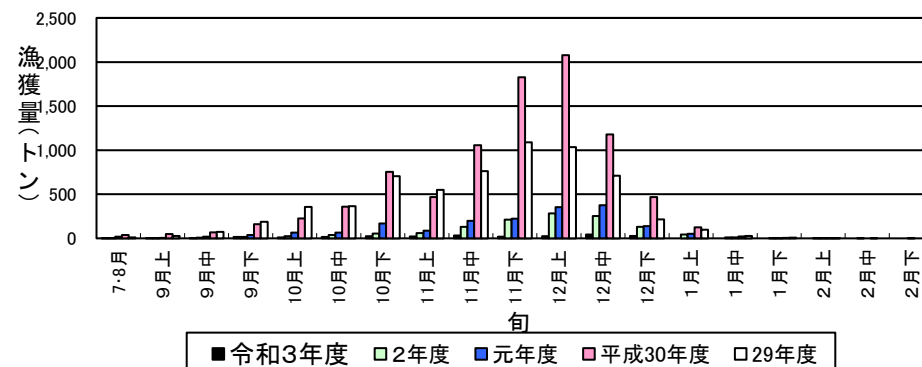
岩手県農林水産部水産振興課

項目		当 旬					累 計					対前年比(累計)			
		隻 数 (隻)	尾 数 (尾)	重 量 (kg)	金 額 (円)	平均単価 (円/kg)	隻 数 (隻)	尾 数 (尾)	重 量 (kg)	金 額 (円)	平均単価 (円/kg)	尾 数 (%)	重 量 (%)	金 額 (%)	平均単価 (%)
本年	魚市場														
	種 市														
	八 木														
	久 慈														
	野 田														
	普 代														
	田野畑														
	田 老														
	宮 古														
	山 田														
	船 越														
	大 槌														
	釜 石														
大船渡															
	計														
平均体重		kg／尾					kg／尾					当旬:		累計:	
魚市場		隻 数 (隻)	尾 数 (尾)	重 量 (kg)	金 額 (円)	平均単価 (円/kg)	隻 数 (隻)	尾 数 (尾)	重 量 (kg)	金 額 (円)	平均単価 (円/kg)				
前年	種 市														
	八 木														
	久 慈						4	5	14	3,750	266				
	野 田														
	普 代	1	1	3	972	324	3	6	16	19,699	1,224				
	田野畑						4	6	17	16,399	994				
	田 老						5	5	12	11,259	946				
	宮 古	4	23	74	57,147	772	25	438	1,313	1,000,490	762				
	山 田	1	4	10	12,960	1,296	3	13	35	37,449	1,085				
	船 越						2	2	6	6,135	959				
	大 槌														
	釜 石														
大船渡															
	計	6	28	87	71,079	817	46	475	1,413	1,095,181	775				
平均体重		3.11 kg／尾					2.97 kg／尾								

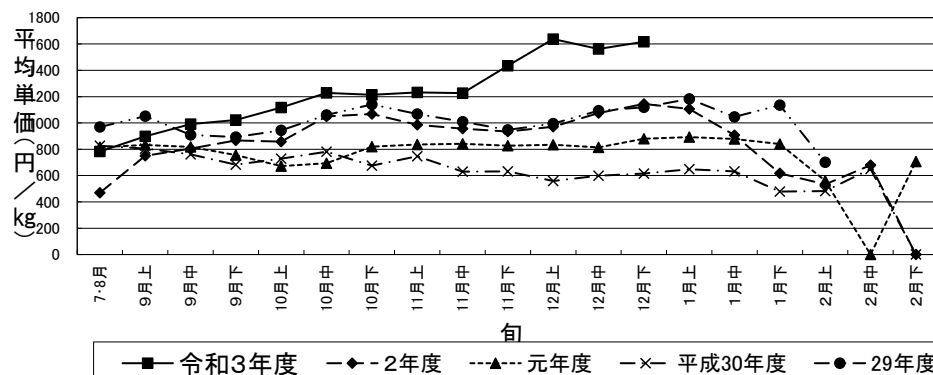
秋さけ旬別漁獲尾数(12月下旬)



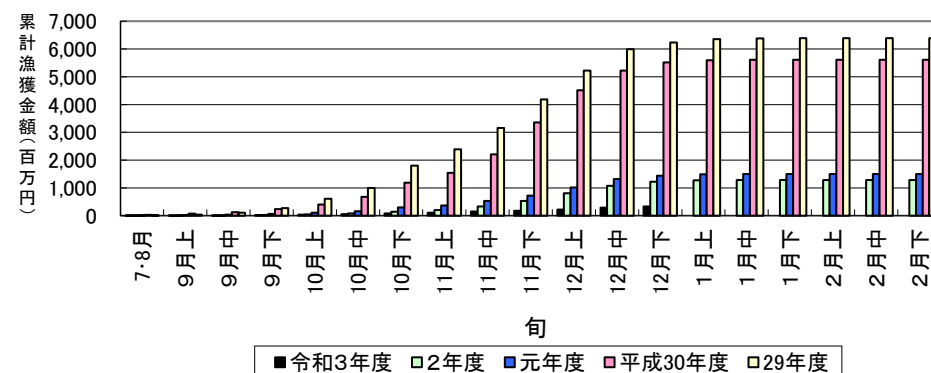
秋さけ旬別漁獲量(12月下旬)



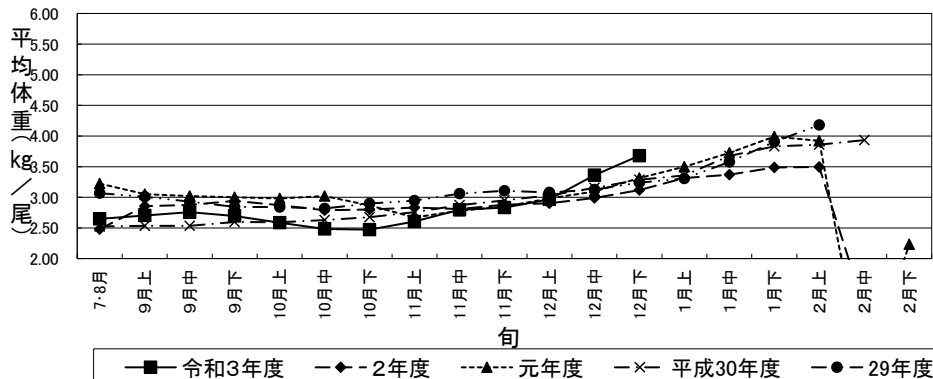
秋さけの平均単価の推移(12月下旬)



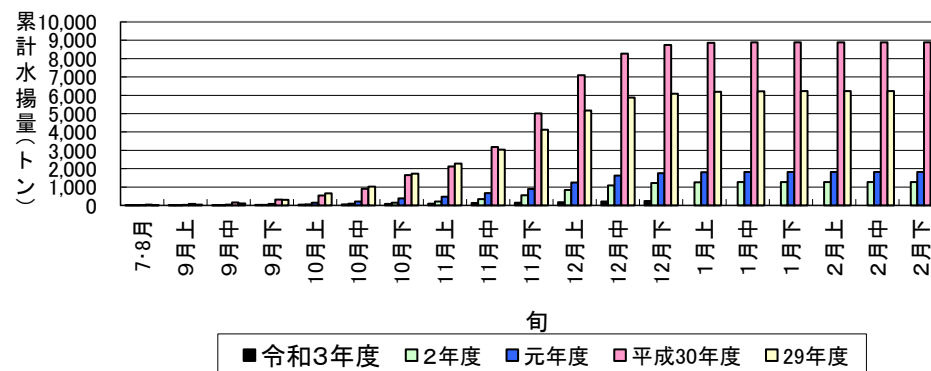
秋さけ累計漁獲金額(12月下旬)



秋さけの平均体重の推移(12月下旬)



秋さけ累計漁獲量(12月下旬)



12月31日現在

表1 本年及び過去5ヵ年の沿岸漁獲量(河川捕獲は含まない)

	当 旬			累 計			最 終 値			当旬における重量
	重量(kg)	金額(円)	単価(円/kg)	重量(kg)	金額(円)	単価(円/kg)	重量(kg)	金額(円)	単価(円/kg)	到達率(%)
令和3年度	28,041	45,314,848	1,616	244,447	331,925,352	1,358	—	—	—	—
2年度	130,218	149,042,925	1,145	1,217,963	1,224,746,444	1,006	1,277,090	1,286,494,235	1,007	95.4
元年度	138,084	121,559,935	880	1,760,882	1,441,695,310	819	1,827,322	1,500,598,717	821	96.4
平成30年度	469,625	289,248,132	616	8,739,040	5,516,481,893	631	8,892,533	5,614,623,870	631	98.3
29年度	216,087	241,951,267	1,120	6,092,033	6,238,777,001	1,024	6,227,783	6,395,046,960	1,027	97.8
28年度	473,729	405,088,633	855	7,655,804	6,008,885,947	785	7,882,273	6,209,988,678	788	97.1
H28～R2年度平均	285,548	241,378,178	845	5,093,144	4,086,117,319	802	5,221,400	4,201,350,492	805	97.0

※重量到達率:各年度の当該旬までの累計漁獲量／各年度の最終漁獲量×100

表2 各年度対比(令和3年度／各年度の値)

単位: %

	当 旬			累 計		
	重量	金額	単価	重量	金額	単価
2年度	21.5	30.4	141.2	20.1	27.1	135.0
元年度	20.3	37.3	183.6	13.9	23.0	165.8
平成30年度	6.0	15.7	262.4	2.8	6.0	215.1
29年度	13.0	18.7	144.3	4.0	5.3	132.6
28年度	5.9	11.2	189.0	3.2	5.5	173.0
H28～R2年度平均	9.8	18.8	191.2	4.8	8.1	169.3

令和3年度

秋さけ捕獲・採卵速報

(12月31日現在)

岩手県農林水産部水産振興課

No. 1

河川名	捕獲数							前年同期 (累計) (尾)	対前年 比 (%)	蓄養へ回した尾数 ♀親魚		蓄養中にへい死した尾数 ♀親魚		♀親魚		その他の 尾数 ♀親魚	採卵		数		蓄養中 の尾数 ♀ (尾)					
	小計			累計			小計 (尾)			使用率 (%)	累計 (尾)	使用率 (%)	小計 (千粒)	累計 (千粒)	前年同期 (累計) (千粒)		対前年 比 (%)									
	♀ (尾)	♂ (尾)	計 (尾)	♀ (尾)	♂ (尾)	計 (尾)																				
沿岸	川尻川																									
	有家川				880	734	1,614	6,289	25.7		161		15			817	92.8		38		1,815	5,650	32.1			
	高家川																									
	久慈川	75	75	150	530	659	1,189	2,417	49.2	75	530		8	131	174.7	522	98.5			306	1,154	2,206	52.3			
	海産				1,761	145	1,906	11,080	17		1,761	11	176	398		1,585	90			936	3,511	20,460	17			
	宇部川				20	18	38	22	172.7										20							
	安家川	114	38	152	4,810	4,496	9,306	5,219	178.3		4,054		75	106	93.0	4,587	95.4	11	96	283	11,742	5,710	205.6			
	海産				1,502	21	1,523	9,891	15		1,502	36				1,433	95				3,570	21,230	17			
	普代川	6	3	9	202	266	468	285	164.2	6	177	8	6	100.0	162	80.2		25	14	371	230	161.3				
	海産				267	383	650	3,870	17		99	2	12	93	35	168	27	669	6,336	11						
	明戸川	8	3	11	54	75	129	124	104.0	8	50		8	100.0	50	92.6		4	18	88	64	137.5				
	海産				941	1,030	1,971	4,430	44		1,109	54	85		1,026	109	-168	249	1,939	7,056	27					
	小本川	67	22	89	643	641	1,284	3,296	39.0	67	643	1	14	73	109.0	594	92.4			199	1,536	4,527	33.9			
	海産				75		75	956	8		75	5				70	93				215	2,051	10			
	摂待川	44	24	68	185	183	368	1,632	22.5				40	90.9	114	61.6	4	71	108	284	1,772	16.0				
	田老川	37	17	54	625	792	1,417	3,023	46.9		130		5	31	83.8	552	88.3	6	57	81	1,394	3,496	39.9			
	海産	86	1	87	430	164	594	4,144	14	86	423	1	24	172	200	348	81	2	458	907	6,412	14	14			
	閉伊川	125	67	192	584	690	1,274	2,619	48.6		217	7	120	96.0	558	95.5	5	19	312	1,400	3,294	42.5				
	海産				96		96				96	1				93	97	-96				225			2	
	津軽石川	671	476	1,147	1,682	1,557	3,239	10,830	29.9		131	2	597	89.0	1,444	85.9	74	236	1,677	3,766	13,175	28.6				
	海産				416	60	476	947	50		402	4	40		398	96		14	129	1,053	2,220	47				
	重茂川	4	3	7	226	273	499	1,828	27.3	3	148	3	2	50.0	157	69.5		31	7	361	1,350	26.7				
	海産				81		81	1,055	8		81					81	100				220	2,674	8			
	大沢川																									
	関口川																									
	織笠川	138	46	184	623	723	1,346	4,355	30.9	110	546	1	4	119	86.2	548	88.0	5	19	313	1,288	4,427	29.1			2
	海産				222	2	224	7,250	3		222	1	4	22		200	90			57	532	15,794	3			
	大槌川	61	36	97	123	118	241	1,599	15.1		31			53	86.9	110	89.4	8	10	144	281	1,392	20.2			
	海産							2,180																		
	小鱧川																									
	鶴住居川	77	47	124	276	316	592	3,646	16.2		66		7	77	100.0	269	97.5			164	514	4,404	11.7			
	海産							741																		
甲子川	152	111	263	423	522	945	4,398	21.5					129	84.9	377	89.1	23	46	305	886	4,713	18.8				
海産				26		26	1,320	2							26	100				60	3,041	2				
片岸川	5	4	9	203	463	666	3,068	21.7					4	80.0	160	78.8	1	43	8	386	2,827	13.7				
海産							271														607					
熊野川		5	5	52	170	222	802	27.7							28	53.8		24		69	607	11.4				
吉浜川				112	177	289	1,444	20.0							78	69.6		34		208	1,208	17.2				
海産							536																			
浦浜川	5	4	9	171	180	351	271	129.5									5	171								
綾里川				117	187	304	447	68.0										117								
盛川	43	21	64	572	638	1,210	6,219	19.5		208	4	33	76.7	486	85.0	10	56	80	1,106	6,544	16.9					
気仙川	128	82	210	3,560	4,177	7,737	27,958	27.7		171			118	92.2	3,412	95.8	10	146	326	8,915	34,663	25.7				
海産							23														50					
小計	河川	1,760	1,084	2,844	16,673	18,055	34,728	91,791	37.8	269	7,263	2	152	1,647	93.6	15,025	90.1	162	1,263	4,345	37,564	102,259	36.7			2
	海産	86	1	87	5,817	1,805	7,622	48,694	15.7	86	5,770	13	306	729	847.7	5,353	92.0		-80	1,856	12,901	95,190	13.6			16
	計	1,846	1,085	2,931	22,490	19,860	42,350	140,485	30	355	13,033	15	458	2,376	128.7	20,378	90.6	162	1,183	6,201	50,465	197,449	25.6			18
北上川				147	368	515	1,949	26.4								118	80.3				266	1,023	26.0			
	河川	1,760	1,084	2,844	16,820	18,423	35,243	93,740	37.6	269	7,263	2	152	1,647	93.6	15,143	90.0	162	1,263	4,345	37,830	103,282	36.6			2
	海産	86	1	87	5,817	1,805	7,622	48,694	15.7	86	5,770	13	306	729	847.7	5,353	92.0		-80	1,856	12,901	95,190	13.6			16
計	1,846	1,085	2,931	22,637	20,228	42,865	142,434	30.1	355	13,033	15	458	2,376	128.7	20,496	90.5	162	1,183	6,201	50,731	198,472	25.6			18	

※親魚の移出入や蓄養親魚を使用した場合は、使用率が100%を上回ることがあります。

令和3年度

秋さけ捕獲・採卵速報

(12月31日現在)

岩手県農林水産部水産振興課

No. 2 (北上川水系内訳)

河川名	捕獲数								♀親魚				採卵数				
	旬計			累計			前年同期 (累計) (尾)	対前 年比 (%)	旬計		累計		旬計 (千粒)	累計 (千粒)	前年同期 (累計) (千粒)	対前 年比 (%)	
	♀ (尾)	♂ (尾)	計 (尾)	♀ (尾)	♂ (尾)	計 (尾)			使用数 (尾)	使用率 (%)	使用数 (尾)	使用率 (%)					
雫石川				8	25	33	103	32.0			8	100.0		16	64	25.0	終漁
梁川				16	50	66	109	60.6			12	75.0		24	62	38.7	終漁
滝名川				5	13	18	172	10.5			4	80.0		8	110	7.3	終漁
葛丸川							27										終漁
稗貫川							182								48		終漁
猿ヶ石川							18										終漁
豊沢川							96								29		終漁
飯豊川							5								3		終漁
和賀川																	終漁
胆沢川																	終漁
衣川																	終漁
磐井川							9										終漁
砂鉄川				118	280	398	1,228	32.4			94	79.7		218	707	30.8	終漁
計				147	368	515	1,949	26.4			118	80.3		266	1,023	26.0	