

令和3年度 秋さけ漁獲速報

岩手県農林水産部水産振興課
(12月10日現在)

項目 区分		累 計				対 前 年 比			
		尾 数 (千尾)	重 量 (トン)	金 額 (百万円)	平均単価 (円/kg)	尾 数 (%)	重 量 (%)	金 額 (%)	平均単価 (%)
沿岸漁獲	定 置	52	141	180	1,278	19.9	18.8	24.7	131.6
	延 縄								
	その他 (磯建網他)	13	33	40	1,211	40.4	38.2	51.8	135.7
	小 計	64	173	219	1,266	22.1	20.8	27.3	131.5
河川捕獲		29	77	—	—	41.7	39.1	—	—
海産親魚		5	14	—	—	16.6	16.0	—	—
合 計		98	264	219	1,266	25.1	23.6	27.3	131.5
平均体重		2.69 kg／尾				94.0 %			

※漁獲金額、平均体重は、沿岸漁獲から算出しています。

※合計の対前年比は、河川捕獲尾数、重量(海産親魚を含む)を含めて算出しています。

岩手県農林水産部水産振興課

※金額及び平均単価は消費税を含む

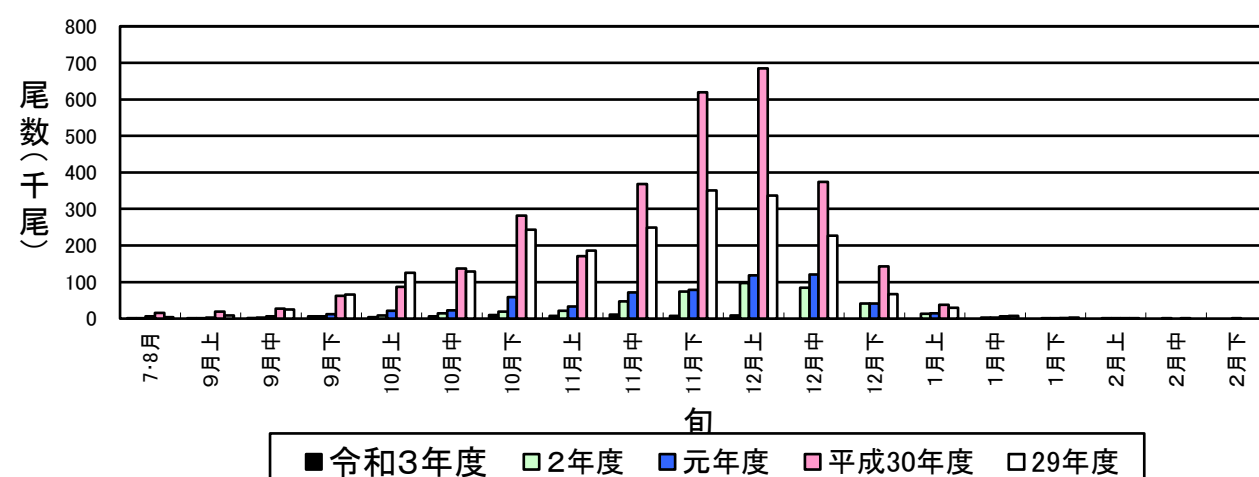
令和3年度 秋さけはえなわ漁獲速報

(12月10日現在)

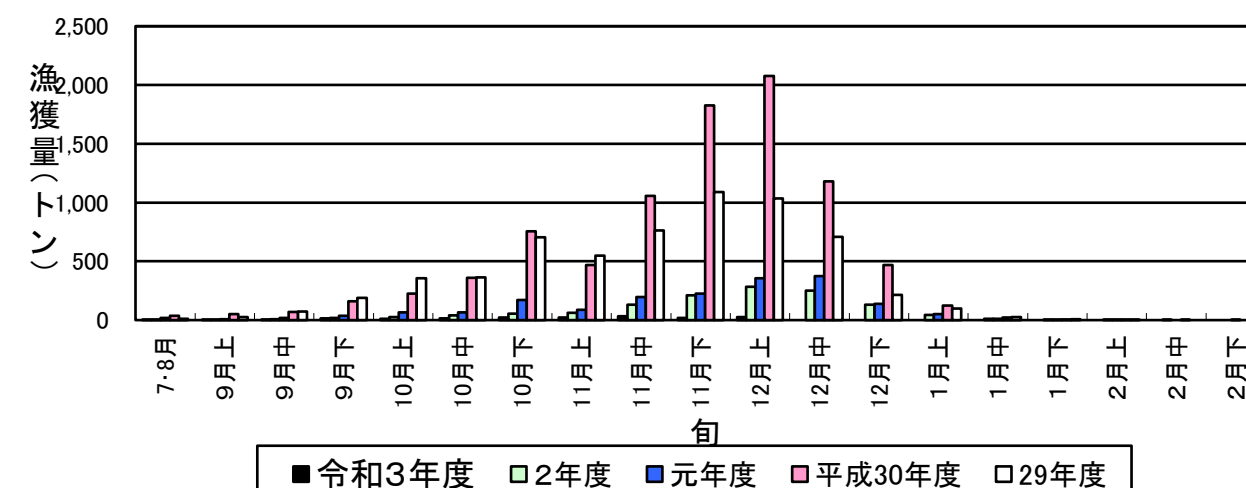
岩手県農林水産部水産振興課

項目		当 旬					累 計					対前年比（累計）			
		隻 数 （隻）	尾 数 （尾）	重 量 （kg）	金 額 （円）	平均単価 （円/kg）	隻 数 （隻）	尾 数 （尾）	重 量 （kg）	金 額 （円）	平均単価 （円/kg）	尾 数 （％）	重 量 （％）	金 額 （％）	平均単価 （％）
本 年 度	魚市場														
	種市														
	八木														
	久慈														
	野田														
	普代														
	田野畑														
	田老														
	宮古														
	山田														
	船越														
	大槌														
	釜石														
大船渡															
	計														
平均体重		kg／尾					kg／尾					当旬：		累計：	
魚市場		隻 数 （隻）	尾 数 （尾）	重 量 （kg）	金 額 （円）	平均単価 （円/kg）	隻 数 （隻）	尾 数 （尾）	重 量 （kg）	金 額 （円）	平均単価 （円/kg）				
前 年 度	種市														
	八木														
	久慈	1	1	2	673	293	1	1	2	673	293				
	野田														
	普代	1	4	12	18,657	1,581	1	4	12	18,657	1,581				
	田野畑	4	6	17	16,399	994	4	6	17	16,399	994				
	田老	1	1	3	3,000	1,200	1	1	3	3,000	1,200				
	宮古	12	343	1,030	769,678	748	14	375	1,126	855,365	760				
	山田	1	4	13	13,365	1,069	2	9	25	24,489	1,000				
	船越						2	2	6	6,135	959				
	大槌														
	釜石														
	大船渡														
	計	20	359	1,075	821,772	764	25	398	1,190	924,718	777				
平均体重		2.99 kg／尾					2.99 kg／尾								

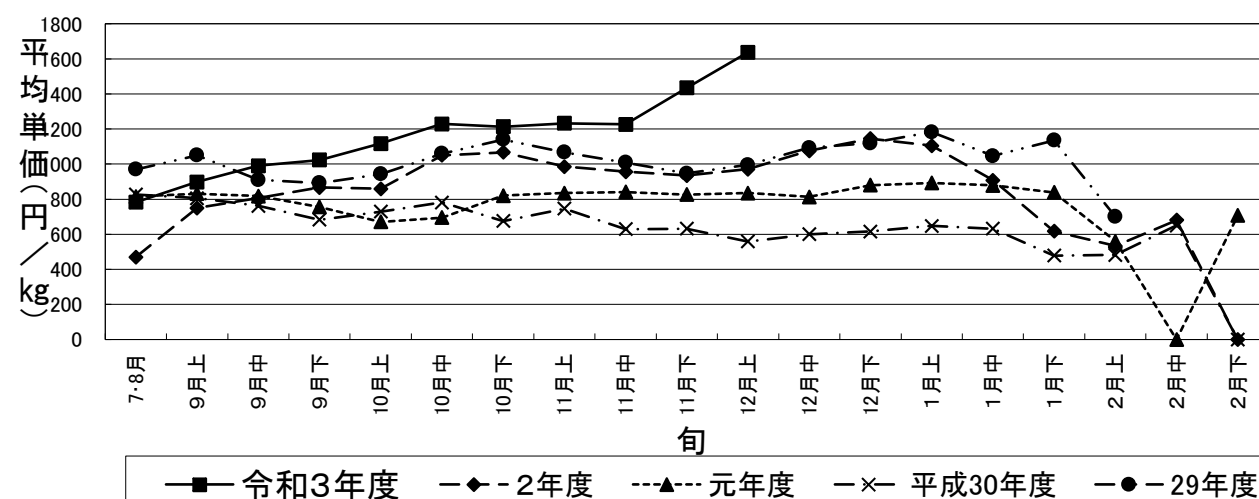
秋さけ旬別漁獲尾数(12月上旬)



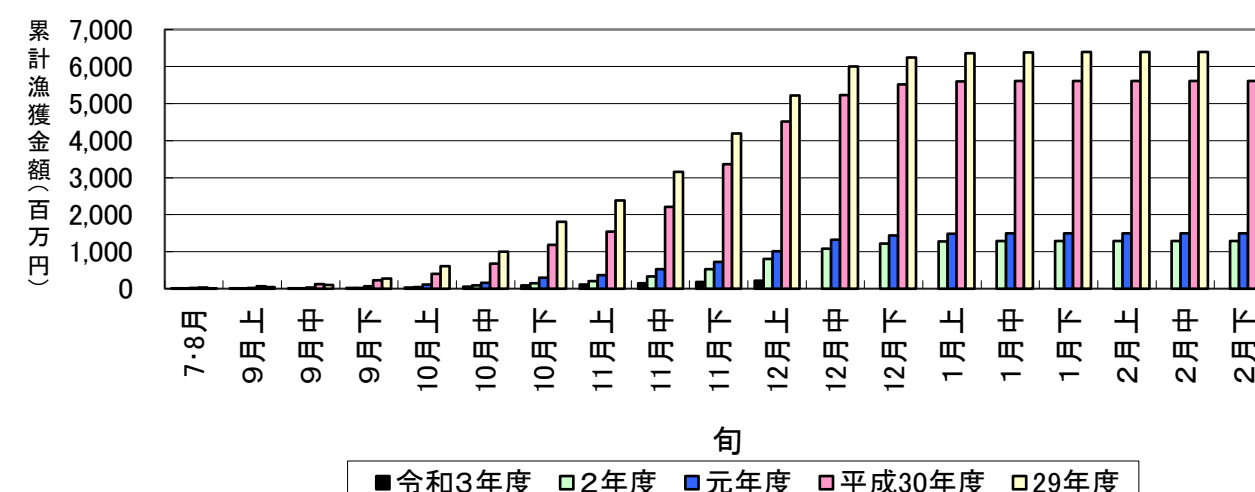
秋さけ旬別漁獲量(12月上旬)



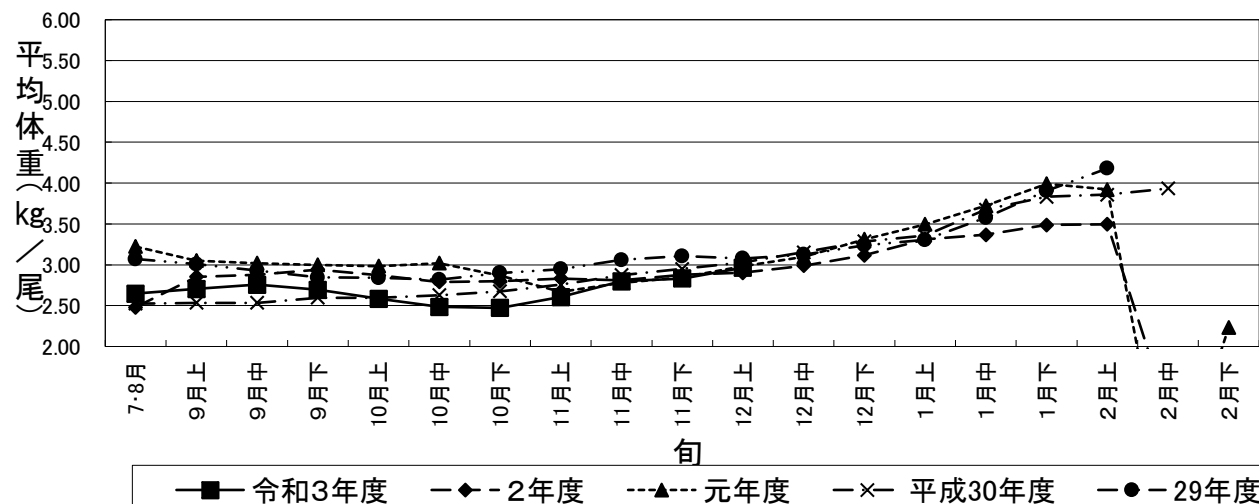
秋さけの平均単価の推移(12月上旬)



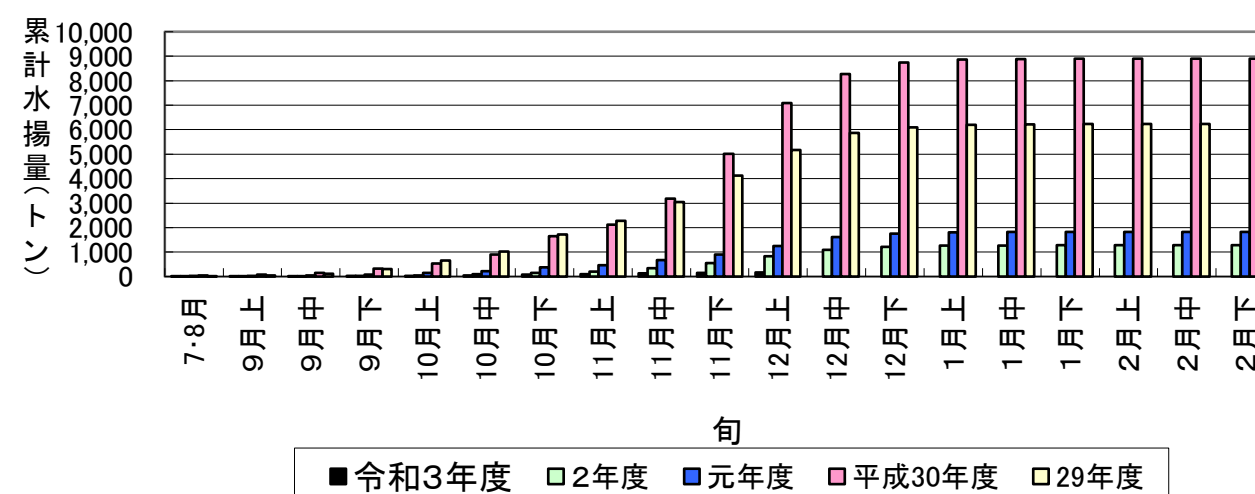
秋さけ累計漁獲金額(12月上旬)



秋さけの平均体重の推移(12月上旬)



秋さけ累計漁獲量(12月上旬)



12月10日現在

表1 本年及び過去5カ年の沿岸漁獲量(河川捕獲は含まない)

	当 旬			累 計			最 終 値			当旬における重量 到達率(%)
	重量(kg)	金額(円)	単価(円/kg)	重量(kg)	金額(円)	単価(円/kg)	重量(kg)	金額(円)	単価(円/kg)	
令和3年度	24,101	39,464,860	1,637	173,421	219,484,042	1,266	—	—	—	—
2年度	283,512	275,304,060	971	835,355	804,185,165	963	1,277,090	1,286,494,235	1,007	65.4
元年度	354,413	295,970,372	835	1,247,772	1,015,127,341	814	1,827,322	1,500,598,717	821	68.3
平成30年度	2,077,516	1,159,805,272	558	7,088,876	4,519,086,741	637	8,892,533	5,614,623,870	631	79.7
29年度	1,036,230	1,031,319,032	995	5,165,977	5,221,229,917	1,011	6,227,783	6,395,046,960	1,027	83.0
28年度	1,315,560	1,071,600,535	815	6,223,377	4,787,605,697	769	7,882,273	6,209,988,678	788	79.0
H28～R2年度平均	1,013,446	766,799,854	757	4,112,271	3,269,446,972	795	5,221,400	4,201,350,492	805	75.1

※重量到達率:各年度の当該旬までの累計漁獲量／各年度の最終漁獲量×100

表2 各年度対比(令和3年度／各年度の値)

単位:%

	当 旬			累 計		
	重量	金額	単価	重量	金額	単価
2年度	8.5	14.3	168.6	20.8	27.3	131.5
元年度	6.8	13.3	196.1	13.9	21.6	155.6
平成30年度	1.2	3.4	293.3	2.4	4.9	198.5
29年度	2.3	3.8	164.5	3.4	4.2	125.2
28年度	1.8	3.7	201.0	2.8	4.6	164.5
H28～R2年度平均	2.4	5.1	216.4	4.2	6.7	159.2

令和3年度

秋さけ捕獲・採卵速報

(12月10日現在)

岩手県農林水産部水産振興課

No. 1

河川名	捕獲獲数								蓄養へ回した尾数 ♀親魚		蓄養中にへい死した尾数 ♀親魚		♀親魚				その他の尾数 ♀親魚		採卵数				蓄養中の尾数 ♀																																																																																																																																																																																																																																																																																																																																																																																																																																																																																																																																																																																																																																																																																																																																																																																																																																																																																																																																																																																																																																																																																																																																																																																																																																																																																																																																																																														
	小計			累計			前年同期 (累計) (尾)	対前年比 (%)					小計		累計				小計 (千粒)	累計 (千粒)	前年同期 (累計) (千粒)	対前年比 (%)																																																																																																																																																																																																																																																																																																																																																																																																																																																																																																																																																																																																																																																																																																																																																																																																																																																																																																																																																																																																																																																																																																																																																																																																																																																																																																																																																																															
	♀ (尾)	♂ (尾)	計 (尾)	♀ (尾)	♂ (尾)	計 (尾)			使用数 (尾)	使用率 (%)	使用数 (尾)	使用率 (%)																																																																																																																																																																																																																																																																																																																																																																																																																																																																																																																																																																																																																																																																																																																																																																																																																																																																																																																																																																																																																																																																																																																																																																																																																																																																																																																																																																																									
													小計	累計	小計	累計																																																																																																																																																																																																																																																																																																																																																																																																																																																																																																																																																																																																																																																																																																																																																																																																																																																																																																																																																																																																																																																																																																																																																																																																																																																																																																																																																																																					
沿岸	川尻川																																																																																																																																																																																																																																																																																																																																																																																																																																																																																																																																																																																																																																																																																																																																																																																																																																																																																																																																																																																																																																																																																																																																																																																																																																																																																																																																																																																																				

※親魚の移出入や蓄養親魚を使用した場合は、使用率が100%を上回ることがあります。

令和3年度

秋さけ捕獲・採卵速報

(12月10日現在)

岩手県農林水産部水産振興課

No. 2 (北上川水系内訳)

河川名	捕獲数								♀親魚				採卵数			
	旬計			累計			前年同期 (累計) (尾)	対前 年比 (%)	旬計		累計		旬計 (千粒)	累計 (千粒)	前年同期 (累計) (千粒)	対前 年比 (%)
	♀ (尾)	♂ (尾)	計 (尾)	♀ (尾)	♂ (尾)	計 (尾)			使用数 (尾)	使用率 (%)	使用数 (尾)	使用率 (%)				
雫石川				8	25	33	103	32.0			8	100.0		16	64	25.0
梁川				16	50	66	109	60.6			12	75.0		24	62	38.7
滝名川				5	13	18	172	10.5			4	80.0		8	110	7.3
葛丸川							27									
稗貫川							182								48	
猿ヶ石川							18									
豊沢川							96								29	
飯豊川							5								3	
和賀川																
胆沢川																
衣川																
磐井川							9									
砂鉄川	3	6	9	118	280	398	1,228	32.4	3	100.0	94	79.7	5	218	707	30.8
計	3	6	9	147	368	515	1,949	26.4	3	100.0	118	80.3	5	266	1,023	26.0