

令和3年度 秋さけ漁獲速報

岩手県農林水産部水産振興課
(12月20日現在)

項目 区分		累 計				対 前 年 比			
		尾 数 (千尾)	重 量 (トン)	金 額 (百万円)	平均単価 (円/kg)	尾 数 (%)	重 量 (%)	金 額 (%)	平均単価 (%)
沿岸漁獲	定 置	64	182	243	1,340	18.9	18.5	24.8	134.4
	延 縄								
	その他 (磯建網他)	13	35	43	1,244	35.3	33.6	45.5	135.4
	小 計	77	216	287	1,324	20.5	19.9	26.6	133.9
河川捕獲		32	89	—	—	39.2	37.4	—	—
海産親魚		8	22	—	—	17.4	17.6	—	—
合 計		117	327	287	1,324	23.3	22.6	26.6	133.9
平均体重		2.80 kg／尾				96.9 %			

※漁獲金額、平均体重は、沿岸漁獲から算出しています。

※合計の対前年比は、河川捕獲尾数、重量(海産親魚を含む)を含めて算出しています。

岩手県農林水産部水産振興課

区分		項目	当 旬				累 計				対前年比(累計)			
			尾 数 (尾)	重 量 (kg)	金 額 (円)	平均単価 (円/kg)	尾 数 (尾)	重 量 (kg)	金 額 (円)	平均単価 (円/kg)	尾 数 (%)	重 量 (%)	金 額 (%)	平均単価 (%)
本 年 度	沿 岸 漁 獲	種 市												
		八 木	3,264	11,211.6	14,680,440	1,309	15,215	43,954.7	54,257,077	1,234	35.1	34.4	50.1	145.6
		久 慈	4,355	14,311.1	22,144,650	1,547	28,562	80,472.2	110,663,715	1,375	30.6	29.6	41.8	141.2
		野 田	434	1,504.7	2,509,048	1,667	6,405	17,437.5	19,264,754	1,105	53.3	49.8	85.2	171.2
		普 代	1,356	4,551.2	7,360,577	1,617	6,521	18,069.2	25,387,278	1,405	19.9	19.1	25.4	133.0
		田野畑	293	947.9	1,470,195	1,551	2,252	6,568.8	8,433,683	1,284	21.1	18.8	24.1	127.9
		田 老	163	540.0	914,925	1,694	1,164	3,137.7	3,962,474	1,263	13.1	12.6	16.9	134.2
		宮 古	1,953	6,907.5	12,985,276	1,880	6,291	18,432.9	27,634,050	1,499	10.0	9.7	13.0	134.2
		山 田	302	959.8	1,623,565	1,692	1,655	4,396.0	6,003,078	1,366	5.7	5.4	6.4	118.5
		船 越	261	873.8	1,310,569	1,500	1,631	4,606.4	5,653,421	1,227	16.0	15.5	19.3	124.4
		大 槌	28	90.3	182,173	2,017	132	341.7	507,115	1,484	1.7	1.6	2.5	157.6
		釜 石	149	433.9	722,876	1,666	1,458	3,802.4	4,733,811	1,245	5.3	5.0	6.6	131.9
		大船渡	225	654.0	1,222,168	1,869	5,964	15,186.8	20,110,048	1,324	15.7	15.2	21.3	140.5
	計	12,783	42,985.8	67,126,462	1,562	77,250	216,406.3	286,610,504	1,324	20.5	19.9	26.6	133.9	
	内 河川捕獲	定 置	12,149	40,960.6	63,543,404	1,551	64,001	181,674.2	243,409,396	1,340	18.9	18.5	24.8	134.4
		延 縄												
		その他	634	2,025.2	3,583,058	1,769	13,249	34,732.1	43,201,108	1,244	35.3	33.6	45.5	135.4
		海産親魚	2,396	8,057.1	—	—	7,527	22,138.9	—	—	17.4	17.6	—	—
		合 計	18,733	62,994.1	67,126,462	1,562	117,176	327,311.3	286,610,504	1,324	23.3	22.6	26.6	133.9
	平均体重		3.36 kg／尾				2.80 kg／尾				体重	当旬: 112.5		累計: 96.9
										単価	当旬: 145.2		累計: 133.9	
前 年 度	沿 岸 漁 獲	種 市									※金額及び平均単価は消費税を含む			
		八 木	7,936	24,195.1	19,657,461	812	43,307	127,638.2	108,241,688	848				
		久 慈	15,185	45,293.2	45,204,050	998	93,437	271,956.7	264,808,965	974				
		野 田	2,380	7,091.4	5,578,807	787	12,028	35,030.2	22,601,367	645				
		普 代	7,744	22,862.6	27,673,519	1,210	32,837	94,552.3	99,862,188	1,056				
		田野畑	2,525	8,109.5	8,630,890	1,064	10,685	34,864.7	34,985,761	1,003				
		田 老	1,665	4,791.6	4,142,531	865	8,910	24,884.3	23,419,060	941				
		宮 古	23,309	73,143.0	85,919,891	1,175	62,693	190,399.2	212,690,845	1,117				
		山 田	9,621	28,004.0	35,095,815	1,253	29,026	80,969.0	93,343,520	1,153				
		船 越	2,226	6,655.5	7,065,900	1,062	10,164	29,753.3	29,342,759	986				
		大 槌	2,098	5,834.2	5,730,024	982	7,910	21,753.0	20,480,222	941				
		釜 石	3,386	9,317.7	7,938,277	852	27,337	75,904.3	71,628,388	944				
		大船渡	6,393	17,093.6	18,881,189	1,105	37,961	100,040.7	94,298,756	943				
	計	84,468	252,391.4	271,518,354	1,076	376,295	1,087,745.9	1,075,703,519	989					
	内 河川捕獲	定 置	78,131	234,522.6	252,886,868	1,078	338,332	983,054.2	979,690,135	997				
		延 縄	49	136.0	99,384	731	447	1,325.5	1,024,102	773				
		その他	6,288	17,732.8	18,532,102	1,045	37,516	103,366.2	94,989,282	919				
		海産親魚	12,503	37,359.1	—	—	43,328	125,645.4	—	—				
		合 計	110,512	330,211.2	271,518,354	1,076	502,316	1,450,546.2	1,075,703,519	989				
	平均体重		2.99 kg／尾				2.89 kg／尾							

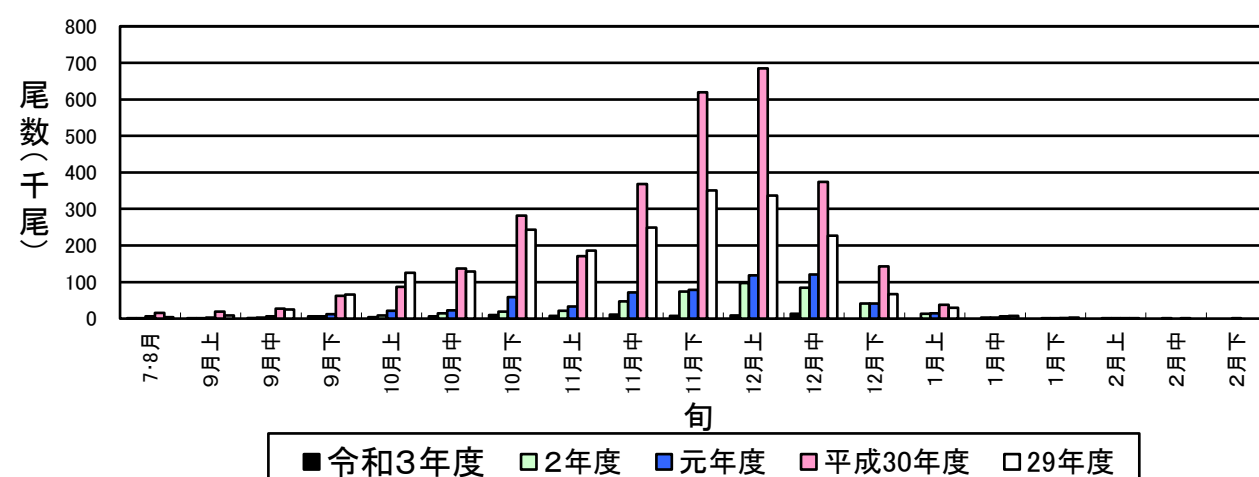
令和3年度 秋さけはえなわ漁獲速報

(12月20日現在)

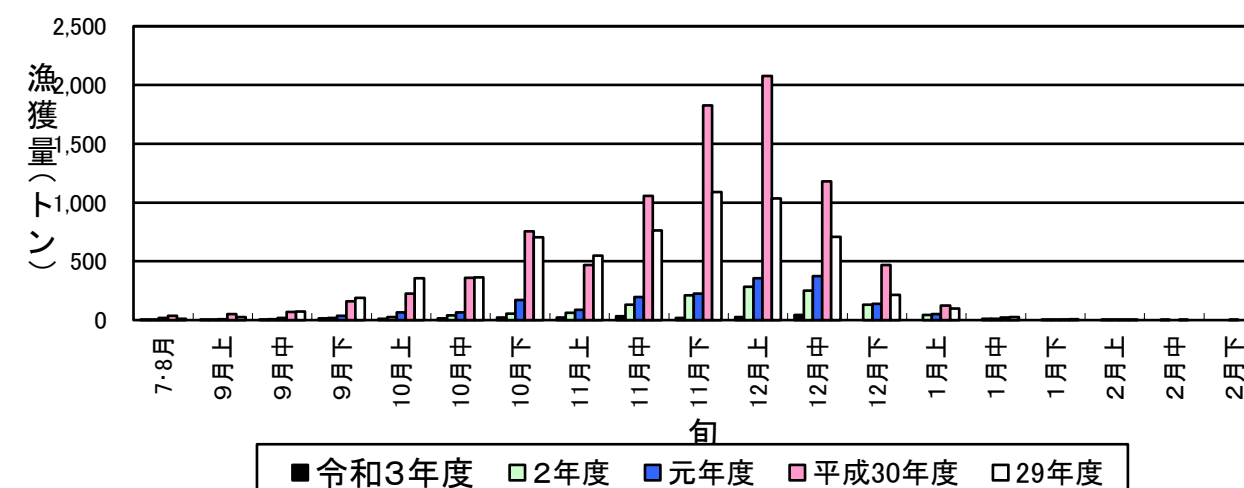
岩手県農林水産部水産振興課

項目		当 旬					累 計					対前年比（累計）			
		隻 数 （隻）	尾 数 （尾）	重 量 （kg）	金 額 （円）	平均単価 （円/kg）	隻 数 （隻）	尾 数 （尾）	重 量 （kg）	金 額 （円）	平均単価 （円/kg）	尾 数 （％）	重 量 （％）	金 額 （％）	平均単価 （％）
本 年 度	魚市場														
	種 市														
	八 木														
	久 慈														
	野 田														
	普 代														
	田野畑														
	田 老														
	宮 古														
	山 田														
	船 越														
	大 槌														
	釜 石														
	大船渡														
	計														
平均体重		kg／尾					kg／尾					当旬：		累計：	
魚市場		隻 数 （隻）	尾 数 （尾）	重 量 （kg）	金 額 （円）	平均単価 （円/kg）	隻 数 （隻）	尾 数 （尾）	重 量 （kg）	金 額 （円）	平均単価 （円/kg）				
前 年 度	種 市														
	八 木														
	久 慈	3	4	12	3,077	261	4	5	14	3,750	266				
	野 田														
	普 代	1	1	1	70	54	2	5	13	18,727	1,430				
	田野畑						4	6	17	16,399	994				
	田 老	4	4	9	8,259	879	5	5	12	11,259	946				
	宮 古	7	40	114	87,978	775	21	415	1,239	943,343	761				
	山 田						2	9	25	24,489	1,000				
	船 越						2	2	6	6,135	959				
	大 槌														
	釜 石														
	大船渡														
		計	15	49	136	99,384	731	40	447	1,326	1,024,102	773			
平均体重		2.78 kg／尾					2.97 kg／尾								

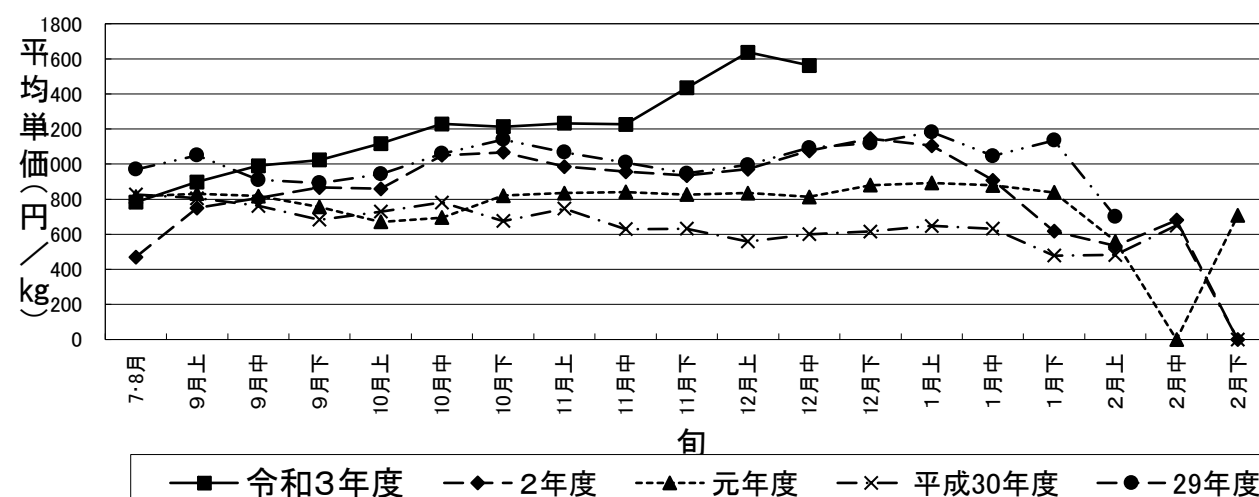
秋さけ旬別漁獲尾数(12月中旬)



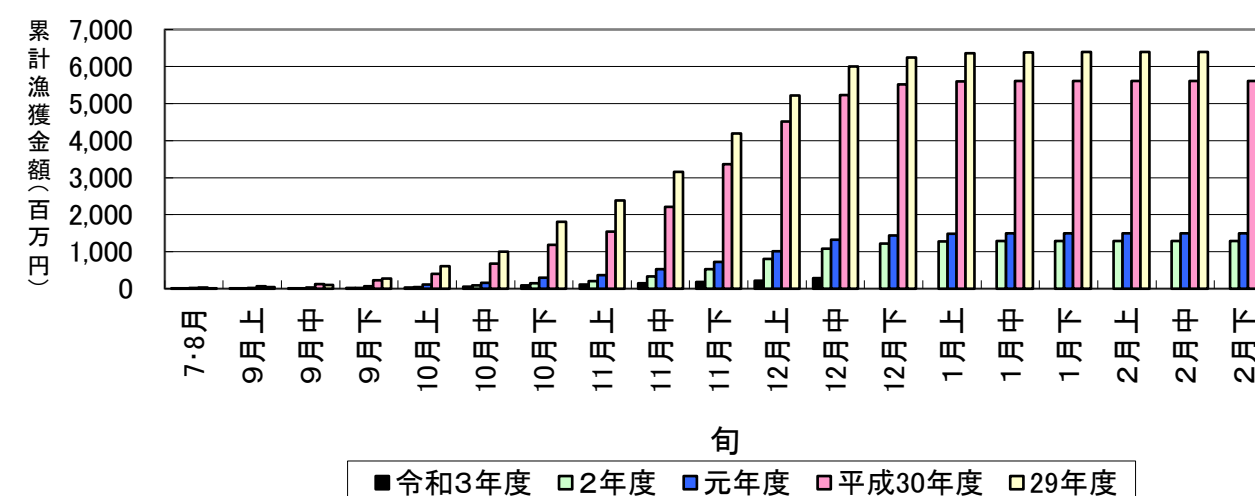
秋さけ旬別漁獲量(12月中旬)



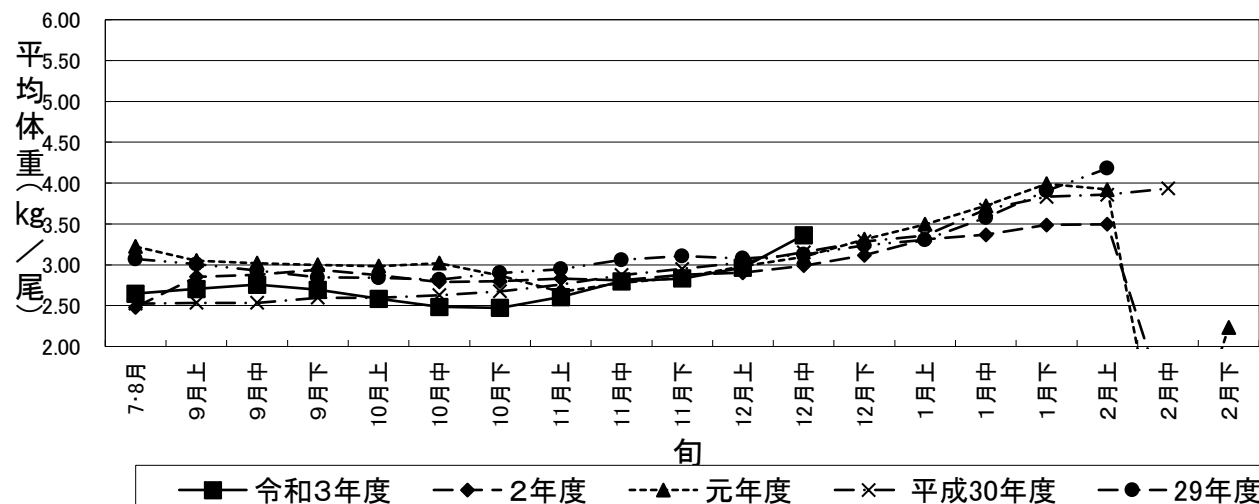
秋さけの平均単価の推移(12月中旬)



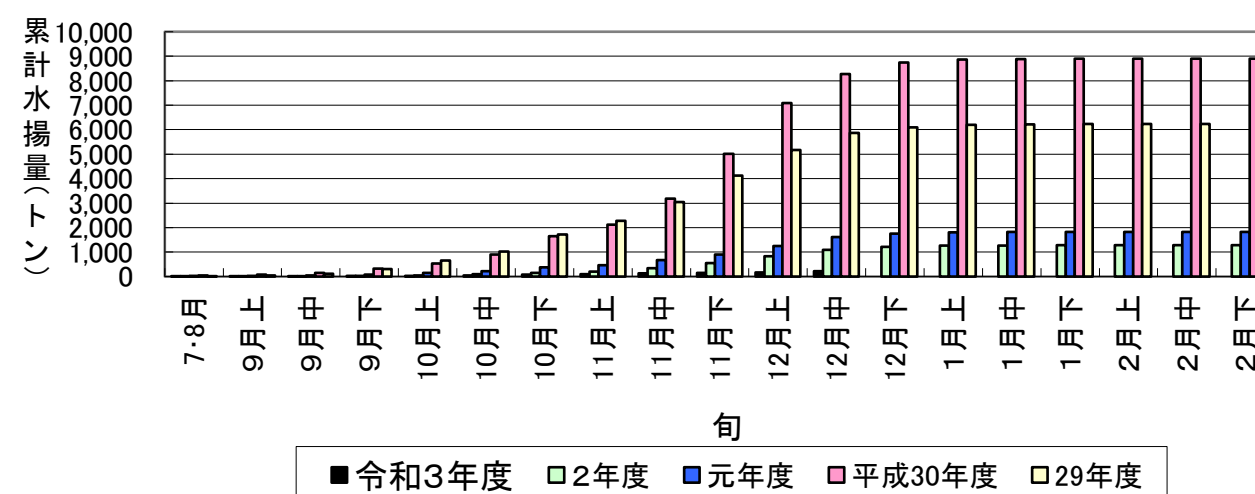
秋さけ累計漁獲金額(12月中旬)



秋さけの平均体重の推移(12月中旬)



秋さけ累計漁獲量(12月中旬)



12月20日現在

表1 本年及び過去5カ年の沿岸漁獲量(河川捕獲は含まない)

	当 旬			累 計			最 終 値			当旬における重量 到達率(%)
	重量(kg)	金額(円)	単価(円/kg)	重量(kg)	金額(円)	単価(円/kg)	重量(kg)	金額(円)	単価(円/kg)	
令和3年度	42,986	67,126,462	1,562	216,406	286,610,504	1,324	—	—	—	—
2年度	252,391	271,518,354	1,076	1,087,746	1,075,703,519	989	1,277,090	1,286,494,235	1,007	85.2
元年度	375,025	305,008,034	813	1,622,798	1,320,135,375	813	1,827,322	1,500,598,717	821	88.8
平成30年度	1,180,539	708,147,020	600	8,269,415	5,227,233,761	632	8,892,533	5,614,623,870	631	93.0
29年度	709,969	775,595,817	1,092	5,875,946	5,996,825,734	1,021	6,227,783	6,395,046,960	1,027	94.4
28年度	958,698	816,191,617	851	7,182,075	5,603,797,314	780	7,882,273	6,209,988,678	788	91.1
H28～R2年度平均	695,324	575,292,168	827	4,807,596	3,844,739,141	800	5,221,400	4,201,350,492	805	90.5

※重量到達率:各年度の当該旬までの累計漁獲量／各年度の最終漁獲量×100

表2 各年度対比(令和3年度／各年度の値)

単位:%

	当 旬			累 計		
	重量	金額	単価	重量	金額	単価
2年度	17.0	24.7	145.2	19.9	26.6	133.9
元年度	11.5	22.0	192.0	13.3	21.7	162.8
平成30年度	3.6	9.5	260.3	2.6	5.5	209.5
29年度	6.1	8.7	142.9	3.7	4.8	129.8
28年度	4.5	8.2	183.4	3.0	5.1	169.7
H28～R2年度平均	6.2	11.7	188.7	4.5	7.5	165.6

令和3年度

秋さけ捕獲・採卵速報

(12月20日現在)

岩手県農林水産部水産振興課

No. 1

河川名	捕獲獲数								蓄養へ回した尾数 ♀親魚		蓄養中にへい死した尾数 ♀親魚		♀親魚				その他の尾数 ♀親魚		採卵数				蓄養中の尾数 ♀																																																																																																																																																																																																																																																																																																																																																																																																																																																																																																																																																																																																																																																																																																																																																																																																																																																																																																																																																																																																																																																																																																																																																																																																																																																																																																																																																																																																																																																																																																																																																																																															
	小計			累計			前年同期 (累計) (尾)	対前年比 (%)					小計		累計				小計 (千粒)	累計 (千粒)	前年同期 (累計) (千粒)	対前年比 (%)																																																																																																																																																																																																																																																																																																																																																																																																																																																																																																																																																																																																																																																																																																																																																																																																																																																																																																																																																																																																																																																																																																																																																																																																																																																																																																																																																																																																																																																																																																																																																																																																
	♀ (尾)	♂ (尾)	計 (尾)	♀ (尾)	♂ (尾)	計 (尾)			小計	累計	使用数 (尾)	使用率 (%)	使用数 (尾)	使用率 (%)	小計	累計																																																																																																																																																																																																																																																																																																																																																																																																																																																																																																																																																																																																																																																																																																																																																																																																																																																																																																																																																																																																																																																																																																																																																																																																																																																																																																																																																																																																																																																																																																																																																																																																						
沿岸	川尻川																																																																																																																																																																																																																																																																																																																																																																																																																																																																																																																																																																																																																																																																																																																																																																																																																																																																																																																																																																																																																																																																																																																																																																																																																																																																																																																																																																																																																																																																																																																																																																																																																					

※親魚の移出入や蓄養親魚を使用した場合は、使用率が100%を上回ることがあります。

令和3年度

秋さけ捕獲・採卵速報

(12月20日現在)

岩手県農林水産部水産振興課
No. 2 (北上川水系内訳)

河川名	捕獲数								♀親魚				採卵数			
	旬計			累計			前年同期 (累計) (尾)	対前 年比 (%)	旬計		累計		旬計 (千粒)	累計 (千粒)	前年同期 (累計) (千粒)	対前 年比 (%)
	♀ (尾)	♂ (尾)	計 (尾)	♀ (尾)	♂ (尾)	計 (尾)			使用数 (尾)	使用率 (%)	使用数 (尾)	使用率 (%)				
雫石川				8	25	33	103	32.0			8	100.0		16	64	25.0
梁川				16	50	66	109	60.6			12	75.0		24	62	38.7
滝名川				5	13	18	172	10.5			4	80.0		8	110	7.3
葛丸川							27									
稗貫川							182								48	
猿ヶ石川							18									
豊沢川							96								29	
飯豊川							5								3	
和賀川																
胆沢川																
衣川																
磐井川							9									
砂鉄川				118	280	398	1,228	32.4			94	79.7		218	707	30.8
計				147	368	515	1,949	26.4			118	80.3		266	1,023	26.0

終漁
終漁
終漁
終漁
終漁
終漁
終漁
終漁
終漁
終漁
終漁
終漁