

令和3年度 秋さけ漁獲速報

岩手県農林水産部水産振興課
(11月20日現在)

項目 区分		累 計				対 前 年 比			
		尾 数 (千尾)	重 量 (トン)	金 額 (百万円)	平均単価 (円/kg)	尾 数 (%)	重 量 (%)	金 額 (%)	平均単価 (%)
沿岸漁獲	定 置	38	101	118	1,169	37.7	35.2	41.8	118.9
	延 縄								
	その他 (磯建 網他)	11	29	33	1,171	57.2	53.1	67.5	127.2
	小 計	49	129	151	1,170	40.9	38.0	45.7	120.2
河川捕獲		23	60	—	—	52.9	48.9	—	—
海産親魚		3	8	—	—	27.2	25.5	—	—
合 計		75	197	151	1,170	43.0	39.9	45.7	120.2
平均体重		2.62 kg／尾				93.0 %			

※漁獲金額、平均体重は、沿岸漁獲から算出しています。

※合計の対前年比は、河川捕獲尾数、重量(海産親魚を含む)を含めて算出しています。

岩手県農林水産部水産振興課

※金額及び平均単価は消費税を含む

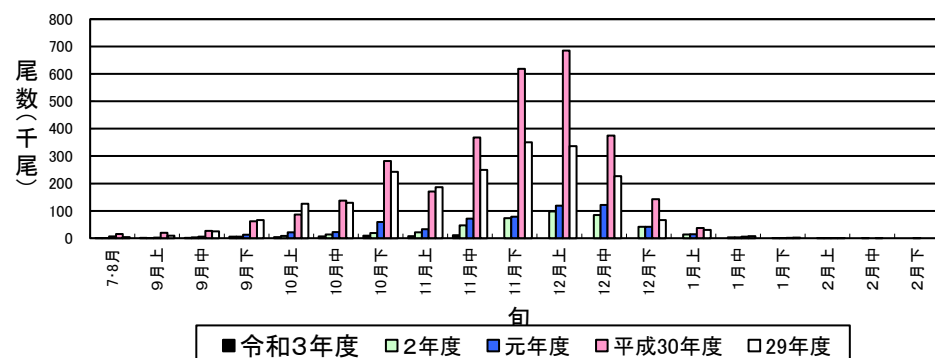
令和3年度 秋さけはえなわ漁獲速報

(11月20日現在)

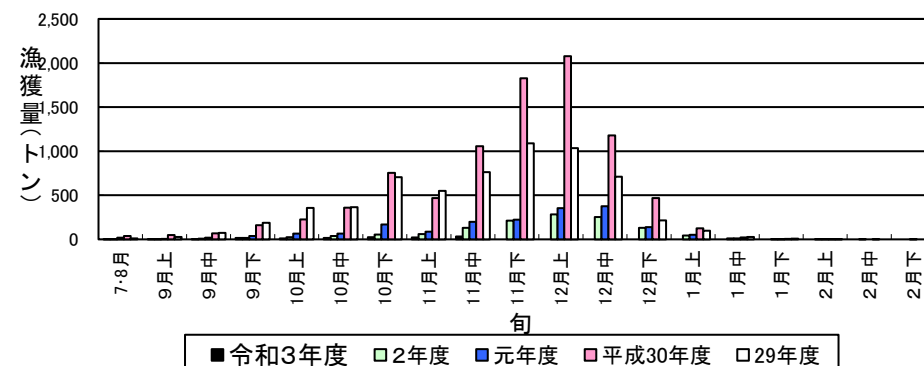
岩手県農林水産部水産振興課

項目		当 旬					累 計					対前年比(累計)			
		隻 数 (隻)	尾 数 (尾)	重 量 (kg)	金 額 (円)	平均単価 (円/kg)	隻 数 (隻)	尾 数 (尾)	重 量 (kg)	金 額 (円)	平均単価 (円/kg)	尾 数 (%)	重 量 (%)	金 額 (%)	平均単価 (%)
本 年 度	魚市場														
	種 市														
	八 木														
	久 慈														
	野 田														
	普 代														
	田野畑														
	田 老														
	宮 古														
	山 田														
	船 越														
	大 槌														
	釜 石														
大船渡															
計															
平均体重		kg／尾					kg／尾					当旬:		累計:	
魚市場		隻 数 (隻)	尾 数 (尾)	重 量 (kg)	金 額 (円)	平均単価 (円/kg)	隻 数 (隻)	尾 数 (尾)	重 量 (kg)	金 額 (円)	平均単価 (円/kg)				
前 年 度	種 市														
	八 木														
	久 慈														
	野 田														
	普 代														
	田野畑														
	田 老														
	宮 古														
	山 田	1	5	12	11,124	927	1	5	12	11,124	927				
	船 越	1	1	4	1,901	528	2	2	6	6,135	959				
	大 槌														
	釜 石														
	大船渡														
計	2	6	16	13,025	835	3	7	18	17,259	938					
平均体重		2.60 kg／尾					2.63 kg／尾								

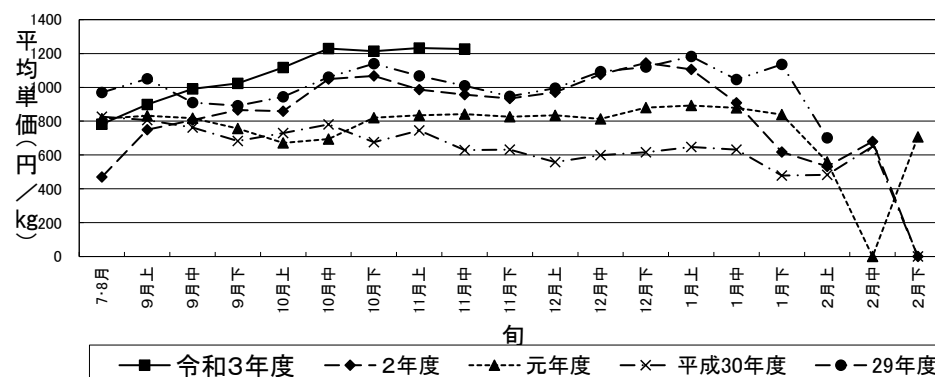
秋さけ旬別漁獲尾数(11月中旬)



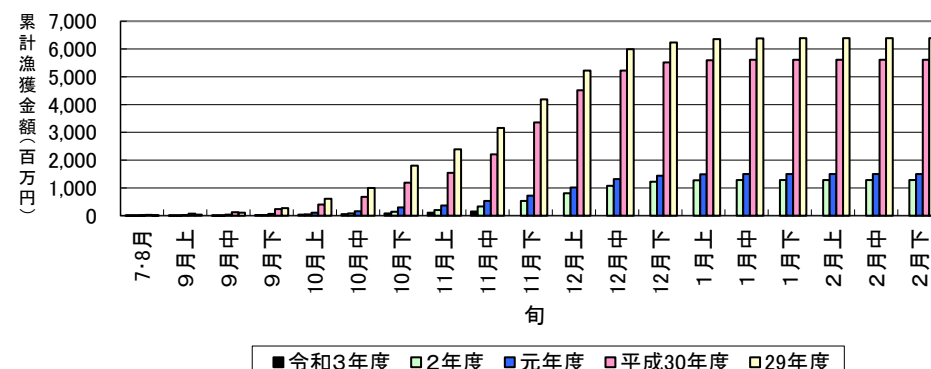
秋さけ旬別漁獲量(11月中旬)



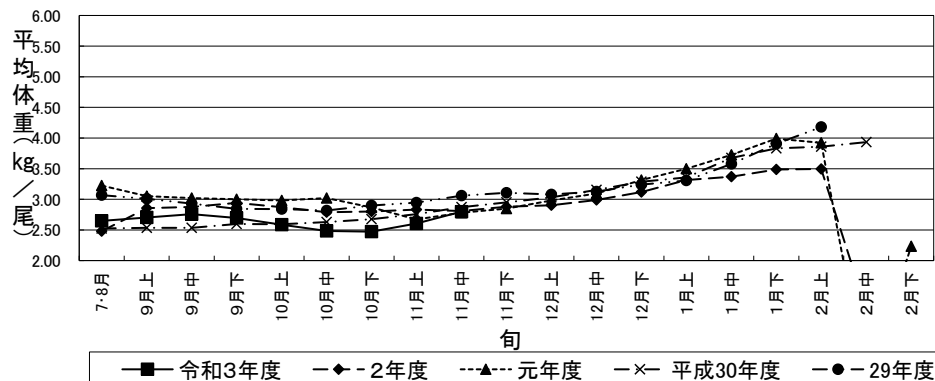
秋さけの平均単価の推移(11月中旬)



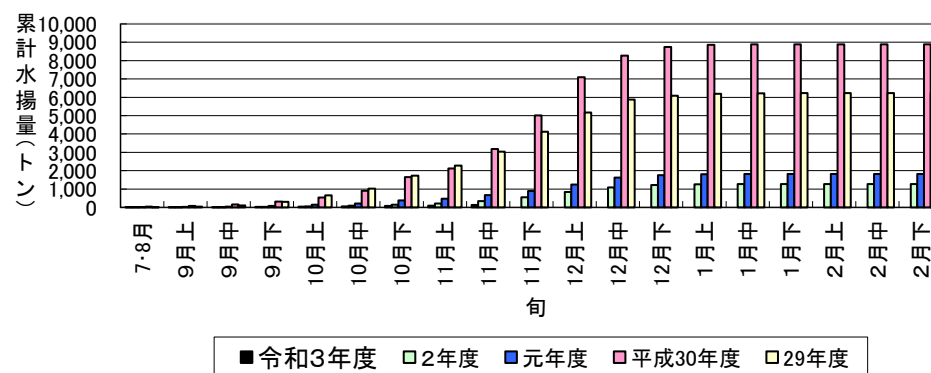
秋さけ累計漁獲金額(11月中旬)



秋さけの平均体重の推移(11月中旬)



秋さけ累計漁獲量(11月中旬)



11月20日現在

表1 本年及び過去5ヵ年の沿岸漁獲量(河川捕獲は含まない)

	当 旬			累 計			最 終 値			当旬における重量 到達率(%)
	重量(kg)	金額(円)	単価(円/kg)	重量(kg)	金額(円)	単価(円/kg)	重量(kg)	金額(円)	単価(円/kg)	
令和3年度	32,096	39,380,974	1,227	129,060	150,957,186	1,170	—	—	—	—
2年度	132,053	126,312,499	957	339,576	330,473,604	973	1,277,090	1,286,494,235	1,007	26.6
元年度	197,882	166,470,467	841	669,219	533,955,114	798	1,827,322	1,500,598,717	821	36.6
平成30年度	1,057,953	665,936,207	629	3,185,227	2,205,308,506	692	8,892,533	5,614,623,870	631	35.8
29年度	763,196	769,953,549	1,009	3,040,081	3,157,928,402	1,039	6,227,783	6,395,046,960	1,027	48.8
28年度	1,227,211	896,510,049	731	3,251,226	2,478,816,447	762	7,882,273	6,209,988,678	788	41.2
H28～R2年度平均	675,659	525,036,554	777	2,097,066	1,741,296,415	830	5,221,400	4,201,350,492	805	37.8

※重量到達率:各年度の当該旬までの累計漁獲量／各年度の最終漁獲量×100

表2 各年度対比(令和3年度／各年度の値)

単位:%

	当 旬			累 計		
	重量	金額	単価	重量	金額	単価
2年度	24.3	31.2	128.3	38.0	45.7	120.2
元年度	16.2	23.7	145.8	19.3	28.3	146.6
平成30年度	3.0	5.9	194.9	4.1	6.8	168.9
29年度	4.2	5.1	121.6	4.2	4.8	112.6
28年度	2.6	4.4	168.0	4.0	6.1	153.4
H28～R2年度平均	4.8	7.5	157.9	6.2	8.7	140.9

令和3年度

秋さけ捕獲・採卵速報

(11月20日現在)

岩手県農林水産部水産振興課

No. 1

河川名		捕獲数							蓄養へ回した尾数 ♀親魚		蓄養中にへい死した尾数 ♀親魚		♀親魚				その他の尾数 ♀親魚		採卵数				蓄養中の尾数 ♀		
		小計			累計								前年同期 (累計) (尾)	対前年比 (%)	小計				累計		小計 (千粒)	累計 (千粒)		前年同期 (累計) (千粒)	対前年比 (%)
		♀ (尾)	♂ (尾)	計 (尾)	♀ (尾)	♂ (尾)	計 (尾)	使用数 (尾)							使用率 (%)	使用数 (尾)			使用率 (%)						
																				小計					
沿岸	川尻川																								
	有家川				880	734	1,614	6,289	25.7		161		15			817	92.8		38		1,815	5,650	32.1		4
	高家川																								
	久慈川	11	26	37	176	229	405	417	97.1	11	176	1	8	26	236.4	168	95.5			53	359	385	93.2		
	海産	186	48	234	527	93	620	1,756	35	186	527	25	62	172	92	307	58			352	631	2,011	31	158	
	宇部川	4	2	6	18	18	36	6	600.0									4	18						
	安家川	77	106	183	4,325	4,147	8,472	4,334	195.5	13	4,031		74	80	103.9	4,118	95.2	3	79	194	10,507	4,879	215.4		2
	海産	334	6	340	705	14	719	4,167	17	334	705	9	28	282	84	430	61			660	1,018	5,525	18	244	
	普代川	5	13	18	149	212	361	132	273.5	4	129	1	6	5	100.0	113	75.8	1	20	10	251	83	302.4		4
	海産	51	89	140	149	223	372	1,079	34									51	149	205	357	1,146	31		
	明戸川	4	3	7	30	48	78	96	81.3	3	26			3	75.0	26	86.7	1	4	6	43	55	78.2		
	海産	113	138	251	469	593	1,062	1,859	57	164	606	23	23	174	154	504	107	-51	-137	51	579	2,111	27	60	
	小本川	23	49	72	318	420	738	406	181.8	23	318	1	13	32	139.1	285	89.6			74	683	438	155.9		1
	海産	11		11	11		11	193	6	11	11											207			11
	摂待川				60	92	152	232	65.5							18	30.0		42		37	173	21.4		
	田老川	54	74	128	433	613	1,046	1,582	66.1		130		5	46	85.2	401	92.6	11	16	120	1,009	1,722	58.6		
	海産	38	6	44	116	47	163	700	23	38	114	10	14	33	87	64	55		2	80	160	495	32	21	
	閉伊川	46	104	150	268	406	674	487	138.4	12	216	1	7	44	95.7	251	93.7		7	101	612	505	121.2		3
	海産	1		1	1		1			1	1							-1	-1						1
	津軽石川	18	22	40	188	304	492	841	58.5		131		2	13	72.2	175	93.1	5	11	29	352	789	44.6		
	重茂川	27	41	68	141	194	335	765	43.8	10	104		2	13	48.1	93	66.0	11	19	30	195	545	35.8		3
	海産	75		75	75		75	290	26	75	75			33	44	33	44			97	97	288	34	42	
	大沢川																								
	関口川																								
	織笠川	42	84	126	152	223	375	623	60.2	30	137		1	38	90.5	126	82.9	2	5	81	271	445	60.9		5
	海産	17		17	23		23	642	4	17	23			15	88	16	70			34	36	747	5	6	
	大槌川	9	10	19	12	24	36	173	20.8	9	12			6	66.7	7	58.3			13	15	117	12.8		3
	海産							226														77			
	小鍋川																								
	鶴住居川				69	120	189	662	28.5		33		7			62	89.9				99	658	15.0		
	海産							92														68			
	甲子川				69	149	218	806	27.0							65	94.2		4		147	731	20.1		
片岸川	57	117	174	159	348	507	1,875	27.0					48	84.2	140	88.1	9	19	110	341	1,834	18.6			
海産							11														23				
熊野川	15	36	51	34	87	121	373	32.4					9	60.0	22	64.7	6	12	21	53	326	16.3			
吉浜川	26	31	57	83	151	234	959	24.4					18	69.2	60	72.3	8	23	45	151	829	18.2			
海産							175														3				
浦浜川	35	45	80	43	80	123											35	43							
綾里川	31	52	83	54	86	140	171	81.9									31	54							
盛川	58	73	131	342	428	770	3,112	24.7		208		4	48	82.8	292	85.4	10	20	107	663	3,429	19.3			
気仙川	491	448	939	2,421	3,028	5,449	17,563	31.0		171			473	96.3	2,347	96.9	18	72	1,260	6,107	21,043	29.0			
小計	河川	1,033	1,336	2,369	10,424	12,141	22,565	41,904	53.8	115	5,983	4	144	902	87.3	9,586	92.0	155	506	2,254	23,710	44,636	53.1		25
	海産	826	287	1,113	2,076	970	3,046	11,190	27.2	826	2,062	67	127	709	85.8	1,354	65.2	-1	13	1,479	2,878	12,701	22.7		543
	計	1,859	1,623	3,482	12,500	13,111	25,611	53,094	48	941	8,045	71	271	1,611	86.7	10,940	87.5	154	519	3,733	26,588	57,337	46.4		568
北上川	32	72	104	109	272	381	1,511	25.2					28	87.5	88	80.7			67	200	886	22.6			
合計	河川	1,065	1,408	2,473	10,533	12,413	22,946	43,415	52.9	115	5,983	4	144	930	87.3	9,674	91.8	155	506	2,321	23,910	45,522	52.5		25
	海産	826	287	1,113	2,076	970	3,046	11,190	27.2	826	2,062	67	127	709	85.8	1,354	65.2	-1	13	1,479	2,878	12,701	22.7		543
	計	1,891	1,695	3,586	12,609	13,383	25,992	54,605	47.6	941	8,045	71	271	1,639	86.7	11,028	87.5	154	519	3,800	26,788	58,223	46.0		568

※親魚の移出入や蓄養親魚を使用した場合は、使用率が100%を上回ることがあります。

令和3年度

秋さけ捕獲・採卵速報

(11月20日現在)

岩手県農林水産部水産振興課

No. 2 (北上川水系内訳)

河川名	捕 獲 数								♀ 親 魚				採 卵 数			
	旬 計			累 計			前年同期 (累計) (尾)	対前 年比 (%)	旬 計		累 計		旬計 (千粒)	累計 (千粒)	前年同期 (累計) (千粒)	対前 年比 (%)
	♀ (尾)	♂ (尾)	計 (尾)	♀ (尾)	♂ (尾)	計 (尾)			使用数 (尾)	使用率 (%)	使用数 (尾)	使用率 (%)				
雫石川				8	25	33	103	32.0			8	100.0		16	64	25.0
梁川				16	50	66	109	60.6			12	75.0		24	62	38.7
滝名川				5	13	18	169	10.7			4	80.0		8	108	7.4
葛丸川							27									
稗貫川							177								45	
猿ヶ石川							18									
豊沢川							96								29	
飯豊川							5								3	
和賀川																
胆沢川																
衣川																
磐井川							9									
砂鉄川	32	72	104	80	184	264	798	33.1	28	87.5	64	80.0	67	152	575	26.4
計	32	72	104	109	272	381	1,511	25.2	28	87.5	88	80.7	67	200	886	22.6