

## 令和3年度 秋さけ漁獲速報

岩手県農林水産部水産振興課  
(10月10日現在)

項目 区分		累 計				対 前 年 比			
		尾 数 (千尾)	重 量 (トン)	金 額 (百万円)	平均単価 (円/kg)	尾 数 (%)	重 量 (%)	金 額 (%)	平均単価 (%)
沿岸漁獲	定 置	10	28	28	1,024	65.8	60.7	73.8	121.5
	延 縄								
	その他 (磯建 網他)	3	8	8	1,034	122.2	111.6	132.1	118.4
	小 計	13	36	37	1,026	73.6	67.8	82.1	121.2
河川捕獲		8	22	—	—	161.0	148.7	—	—
海産親魚		0	0	—	—	32.5	29.7	—	—
合 計		22	58	37	1,026	91.5	84.3	82.1	121.2
平均体重		2.66 kg／尾				92.1 %			

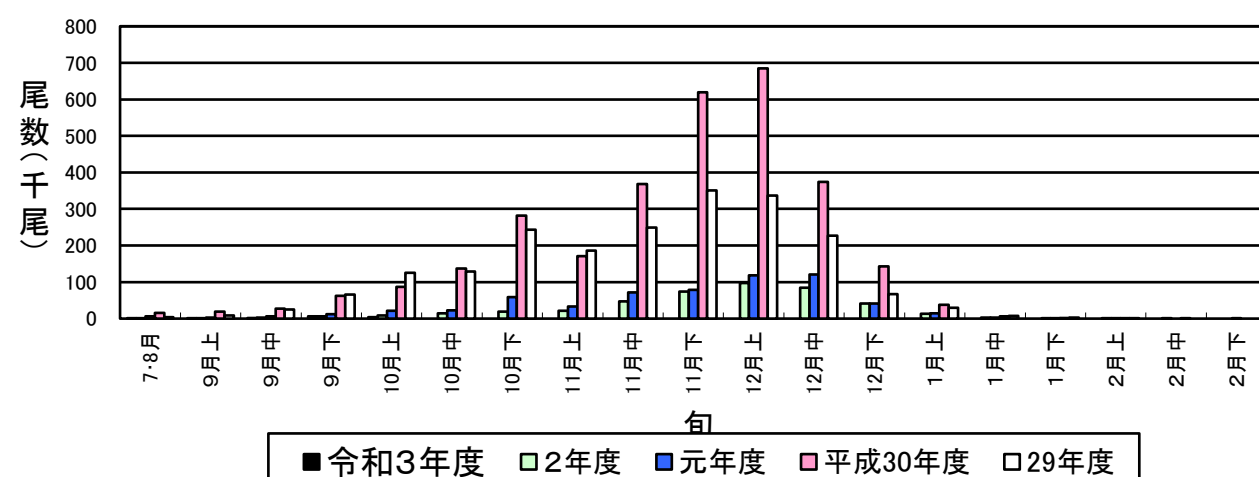
※漁獲金額、平均体重は、沿岸漁獲から算出しています。

※合計の対前年比は、河川捕獲尾数、重量(海産親魚を含む)を含めて算出しています。

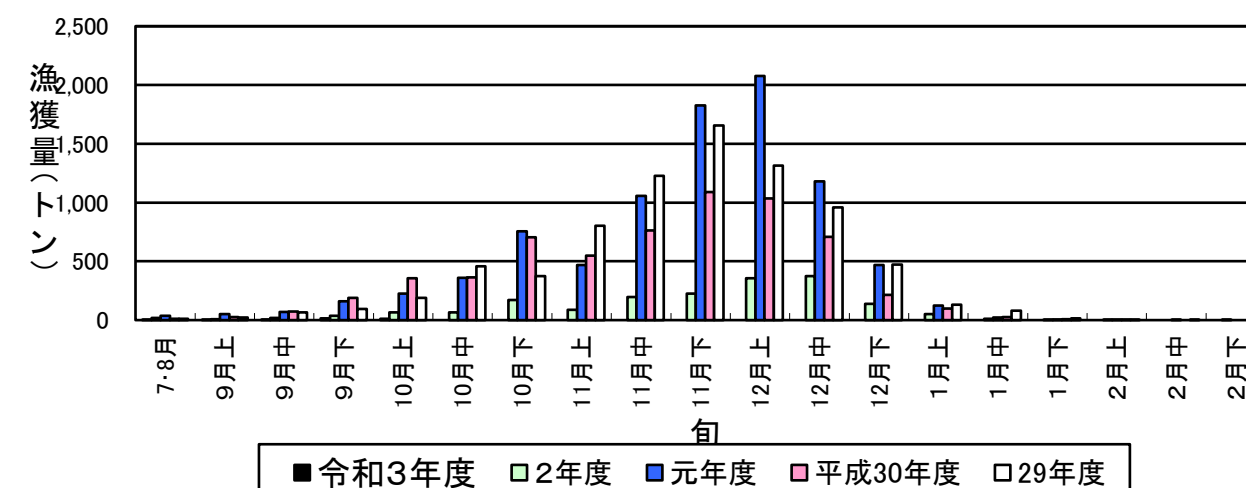
## 岩手県農林水産部水産振興課

※金額及び平均単価は消費税を含む

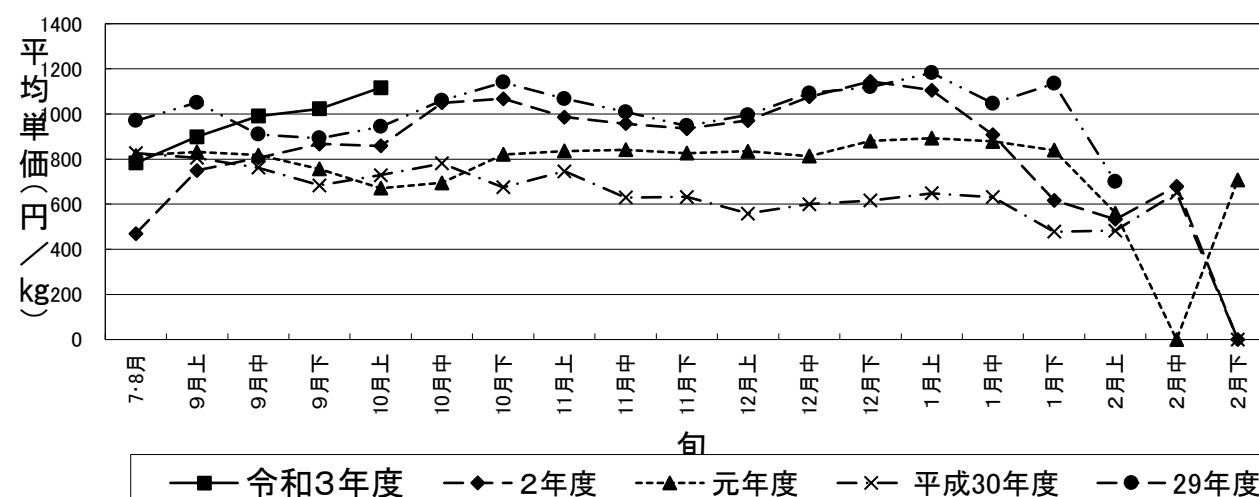
秋さけ旬別漁獲尾数(10月上旬)



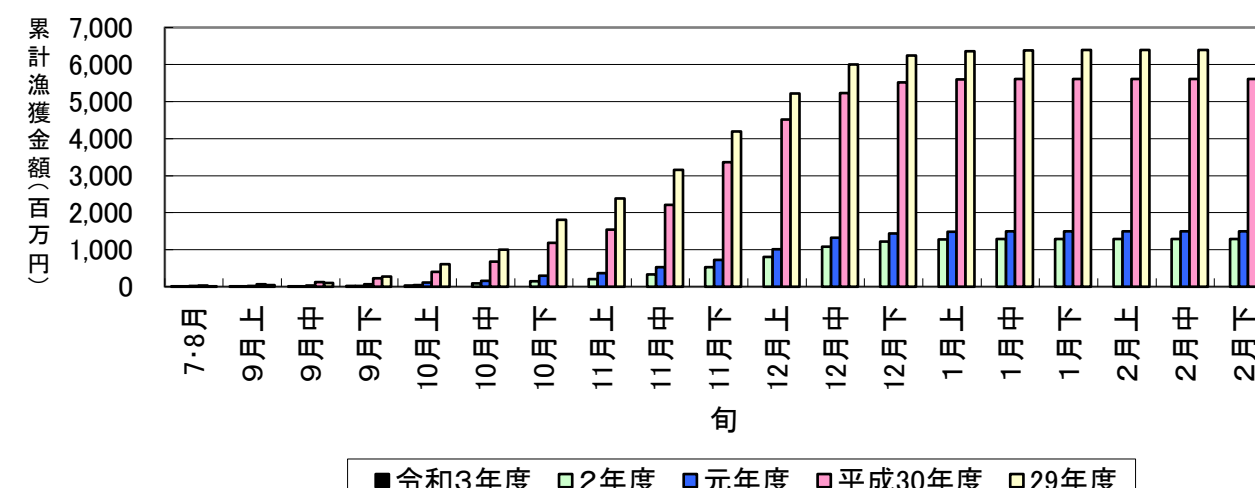
秋さけ旬別漁獲量(10月上旬)



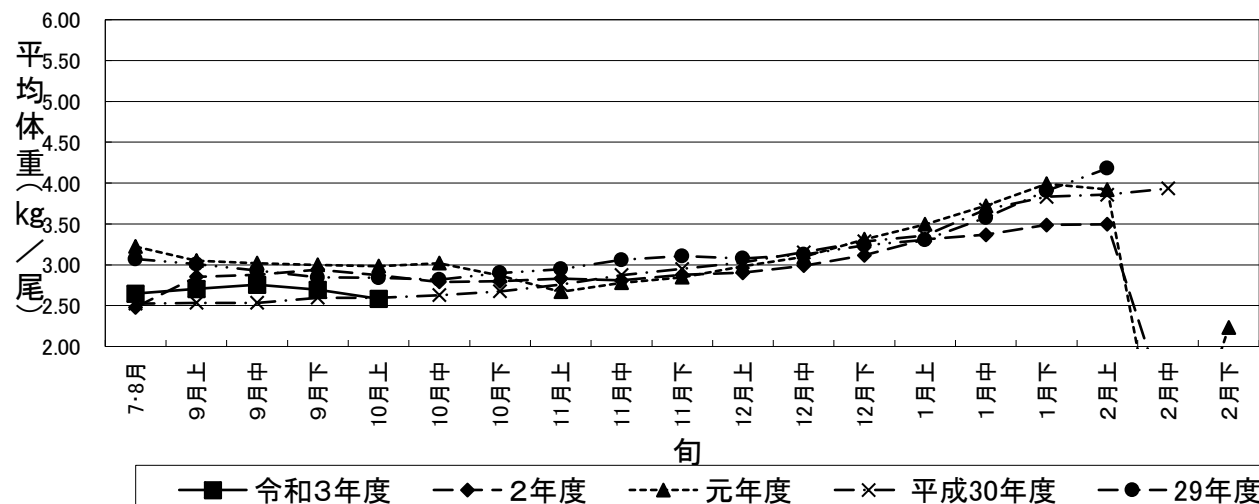
秋さけの平均単価の推移(10月上旬)



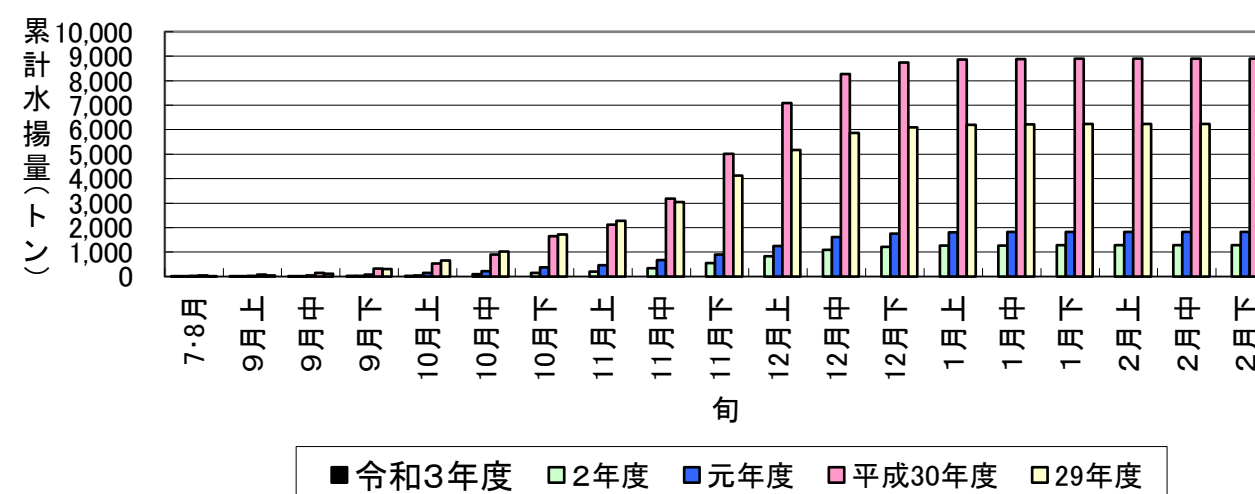
秋さけ累計漁獲金額(10月上旬)



秋さけの平均体重の推移(10月上旬)



秋さけ累計漁獲量(10月上旬)



10月10日現在

表1 本年及び過去5カ年の沿岸漁獲量(河川捕獲は含まない)

	当 旬			累 計			最 終 値			当旬における重量 到達率(%)
	重量(kg)	金額(円)	単価(円/kg)	重量(kg)	金額(円)	単価(円/kg)	重量(kg)	金額(円)	単価(円/kg)	
令和3年度	11,366	12,693,801	1,117	35,872	36,807,342	1,026	—	—	—	—
2年度	24,687	21,196,977	859	147,474	44,814,162	304	1,827,322	1,286,494,235	704	8.1
元年度	225,320	43,287,804	192	542,104	108,899,933	201	8,892,533	1,500,598,717	169	6.1
平成30年度	357,111	164,275,435	460	658,860	397,543,925	603	6,227,783	5,614,623,870	902	10.6
29年度	188,981	336,888,161	1,783	386,776	612,617,070	1,584	7,882,273	6,395,046,960	811	4.9
28年度	177,623	133,858,660	754	717,436	265,054,358	369	8,381,561	6,209,988,678	741	8.6
H28～R2年度平均	194,744	139,901,407	718	490,530	285,785,890	583	6,642,294	4,201,350,492	633	7.6

※重量到達率:各年度の当該旬までの累計漁獲量／各年度の最終漁獲量×100

表2 各年度対比(令和3年度／各年度の値)

単位:%

	当 旬			累 計		
	重量	金額	単価	重量	金額	単価
2年度	46.0	59.9	130.1	24.3	82.1	337.7
元年度	5.0	29.3	581.3	6.6	33.8	510.8
平成30年度	3.2	7.7	242.8	5.4	9.3	170.1
29年度	6.0	3.8	62.7	9.3	6.0	64.8
28年度	6.4	9.5	148.2	5.0	13.9	277.7
H28～R2年度平均	5.8	9.1	155.5	7.3	12.9	176.1

令和3年度

秋さけ捕獲・採卵速報

(10月10日現在)

岩手県農林水産部水産振興課

No. 1

河川名	捕獲獲養数								蓄養へ回した尾数 ♀親魚		蓄養中にへい死した尾数 ♀親魚		♀親魚				その他の尾数 ♀親魚		採卵数				蓄養中の尾数 ♀		
	小計			累計			前年同期 (累計) (尾)	対前年比 (%)					小計		累計				小計 (千粒)	累計 (千粒)	前年同期 (累計) (千粒)	対前年比 (%)			
	♀ (尾)	♂ (尾)	計 (尾)	♀ (尾)	♂ (尾)	計 (尾)			小計	累計	小計 (尾)	使用率 (%)	累計 (尾)	使用率 (%)	小計	累計									
沿岸	川尻川																								
	有家川	374	315	689	561	488	1,049	2,738	38.3	97	132	15	15	355	94.9	503	89.7	11	15	800	1,138	2,132	53.4	23	
	高家川																								
	久慈川																								
	宇部川																								
	安家川	1,462	1,224	2,686	3,402	3,205	6,607	1,496	441.6	1,454	3,330	7	70	994	68.0	1,951	57.3	8	72	2,535	4,936	912	541.2	1,260	
	海産							334																	
	普代川	56	85	141	68	106	174	35	497.1	48	58	2	2	41	73.2	41	60.3	8	10	90	90			15	
	明戸川	4	2	6	6	2	8	4	200.0	4	4			1	25.0	1	16.7		2	1	1			3	
	海産	32	46	78	62	84	146	172	85	20	50			11	34	13	21	12	12	28	33	27	122	37	
	小本川							14																	
	海産							1																	
	摂待川	3	14	17	7	26	33											3	7						
	田老川	33	65	98	34	71	105			36	38			23	69.7	23	67.6	-3	-4	58	58			13	
	海産	17	14	31	17	14	31	38	82	15	15							2	2					15	
	閉伊川	21	39	60	42	58	100	47	212.8	21	42			4	19.0	8	19.0			10	18	2	900.0	34	
	津軽石川	36	37	73	67	89	156	57	273.7	36	67			11	30.6	11	16.4			17	17	17	100.0	56	
	重茂川	8	16	24	12	21	33	50	66.0	3	7			10	125.0	10	83.3	2	2	14	14				
	大沢川																								
	関口川																								
	織笠川	5	5	10	6	10	16	41	39.0	5	6											5		6	
	大槌川																								
	小鎚川																								
	鵜住居川																								
	甲子川																								
	片岸川							19																	
熊野川																									
吉浜川							40														30				
浦浜川																									
綾里川																									
盛川	17	16	33	17	16	33	211	15.6	16	16							1	1					16		
気仙川							337																		
小計	河川	2,019	1,818	3,837	4,222	4,092	8,314	5,089	163.4	1,720	3,700	24	87	1,439	71.3	2,548	60.4	30	105	3,525	6,272	3,098	202.5	1,426	
	海産	49	60	109	79	98	177	545	32.5	35	65			11	22.4	13	16.5	14	14	28	33	27	122.2	52	
	計	2,068	1,878	3,946	4,301	4,190	8,491	5,634	151	1,755	3,765	24	87	1,450	70.1	2,561	59.5	44	119	3,553	6,305	3,125	201.8	1,478	
北上川	5	24	29	5	24	29	92	31.5						4	80.0	4	80.0			9	9	30	30.0		
合計	河川	2,024	1,842	3,866	4,227	4,116	8,343	5,181	161.0	1,720	3,700	24	87	1,443	71.3	2,552	60.4	30	105	3,534	6,281	3,128	200.8	1,426	
	海産	49	60	109	79	98	177	545	32.5	35	65			11	22.4	13	16.5	14	14	28	33	27	122.2	52	
	計	2,073	1,902	3,975	4,306	4,214	8,520	5,726	148.8	1,755	3,765	24	87	1,454	70.1	2,565	59.6	44	119	3,562	6,314	3,155	200.1	1,478	

※親魚の移出入や蓄養親魚を使用した場合は、使用率が100%を上回ることがあります。

令和3年度

秋さけ捕獲・採卵速報

(10月10日現在)

岩手県農林水産部水産振興課

No. 2 (北上川水系内訳)

河川名	捕獲数								♀親魚				採卵数			
	旬計			累計			前年同期 (累計) (尾)	対前 年比 (%)	旬計		累計		旬計 (千粒)	累計 (千粒)	前年同期 (累計) (千粒)	対前 年比 (%)
	♀ (尾)	♂ (尾)	計 (尾)	♀ (尾)	♂ (尾)	計 (尾)			使用数 (尾)	使用率 (%)	使用数 (尾)	使用率 (%)				
雫石川	3	10	13	3	10	13	18	72.2	3	100.0	3	100.0	7	7	2	350.0
梁川	1	12	13	1	12	13	41	31.7	1	100.0	1	100.0	2	2	22	9.1
滝名川	1	2	3	1	2	3	21	14.3							6	
葛丸川																
稗貫川							12									
猿ヶ石川																
豊沢川																
飯豊川																
和賀川																
胆沢川																
衣川																
磐井川																
砂鉄川																
計	5	24	29	5	24	29	92	31.5	4	80.0	4	80.0	9	9	30	30.0