

令和3年度 秋さけ漁獲速報

岩手県農林水産部水産振興課  
(1月10日現在)

項目 区 分		累 計				対 前 年 比			
		尾 数 (千尾)	重 量 (トン)	金 額 (百万円)	平均単価 (円/kg)	尾 数 (%)	重 量 (%)	金 額 (%)	平均単価 (%)
沿 岸 漁 獲	定 置	77	230	319	1,388	19.6	20.0	27.3	136.5
	延 縄	0	0	0	270	0.2	0.2	0.1	34.9
	その他 (磯建 網他)	14	36	46	1,263	34.3	32.9	44.4	135.0
	小 計	90	266	365	1,371	20.9	21.1	28.6	135.8
河川捕獲		39	114	—	—	38.6	38.6	—	—
海産親魚		8	22	—	—	15.3	15.4	—	—
合 計		137	402	365	1,371	23.5	23.6	28.6	135.8
平均体重		2.95 kg／尾				100.8 %			

※漁獲金額、平均体重は、沿岸漁獲から算出しています。

※合計の対前年比は、河川捕獲尾数、重量(海産親魚を含む)を含めて算出しています。

## 岩手県農林水産部水産振興課

※金額及び平均単価は消費税を含む

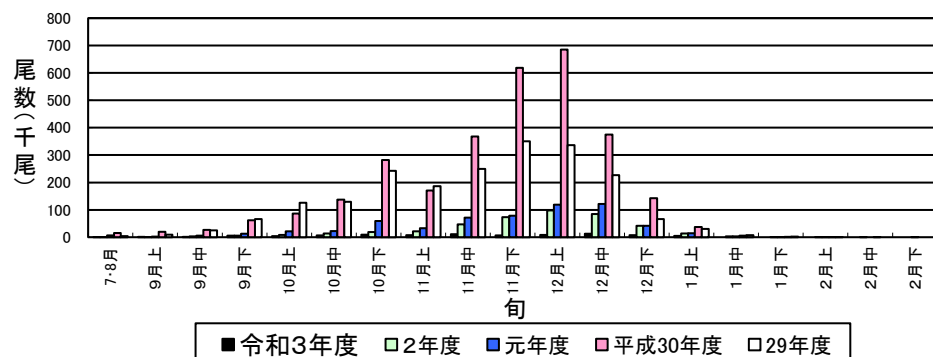
## 令和3年度 秋さけはえなわ漁獲速報

(1月10日現在)

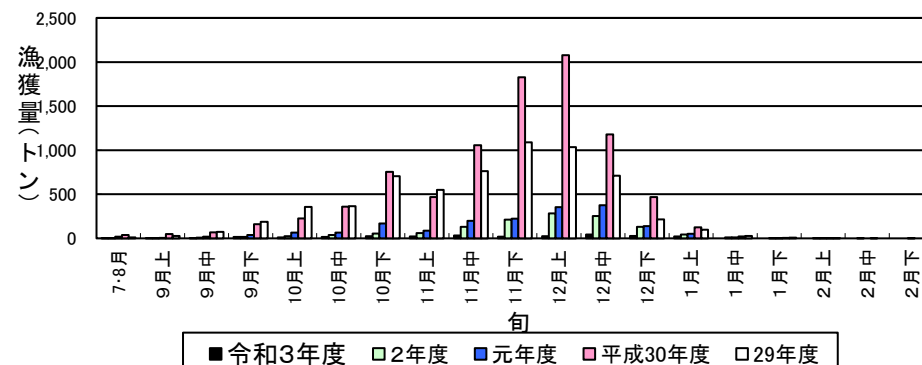
岩手県農林水産部水産振興課

項目		当 旬					累 計					対前年比 (累計)			
		隻 数 (隻)	尾 数 (尾)	重 量 (kg)	金 額 (円)	平均単価 (円/kg)	隻 数 (隻)	尾 数 (尾)	重 量 (kg)	金 額 (円)	平均単価 (円/kg)	尾 数 (%)	重 量 (%)	金 額 (%)	平均単価 (%)
本年	魚市場														
	種 市														
	八 木														
	久 慈														
	野 田														
	普 代														
	田野畑														
	田 老														
	宮 古	1	1	4	945	270	1	1	4	945	270	0.2	0.3	0.1	35.4
	山 田														
	船 越														
	大 槌														
度	釜 石														
	大船渡														
	計	1	1	4	945	270	1	1	4	945	270	0.2	0.2	0.1	34.9
平均体重		3.50 kg/尾					3.50 kg/尾					当旬:		175.0	累計: 117.8
魚市場		隻 数 (隻)	尾 数 (尾)	重 量 (kg)	金 額 (円)	平均単価 (円/kg)	隻 数 (隻)	尾 数 (尾)	重 量 (kg)	金 額 (円)	平均単価 (円/kg)				
前年	種 市														
	八 木														
	久 慈						4	5	14	3,750	266				
	野 田														
	普 代						3	6	16	19,699	1,224				
	田野畑						4	6	17	16,399	994				
	田 老						5	5	12	11,259	946				
	宮 古						25	438	1,313	1,000,490	762				
	山 田						3	13	35	37,449	1,085				
	船 越	1	1	2	270	135	3	3	8	6,405	763				
	大 槌														
	釜 石														
	大船渡														
	計	1	1	2	270	135	47	476	1,415	1,095,451	774				
平均体重		2.00 kg/尾					2.97 kg/尾								

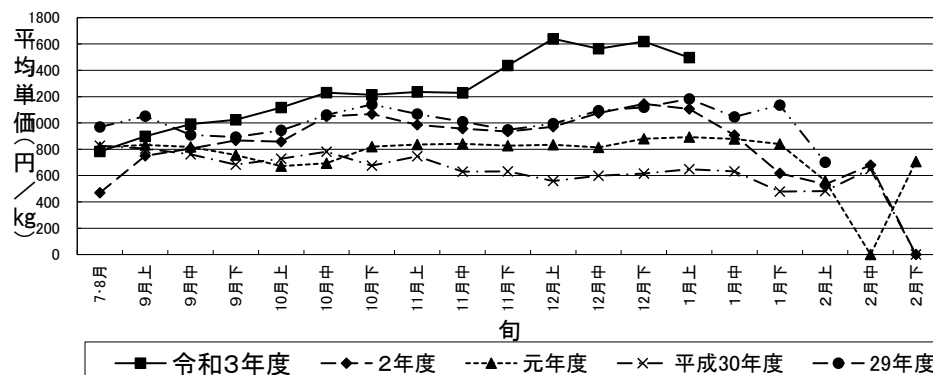
秋さけ旬別漁獲尾数(1月上旬)



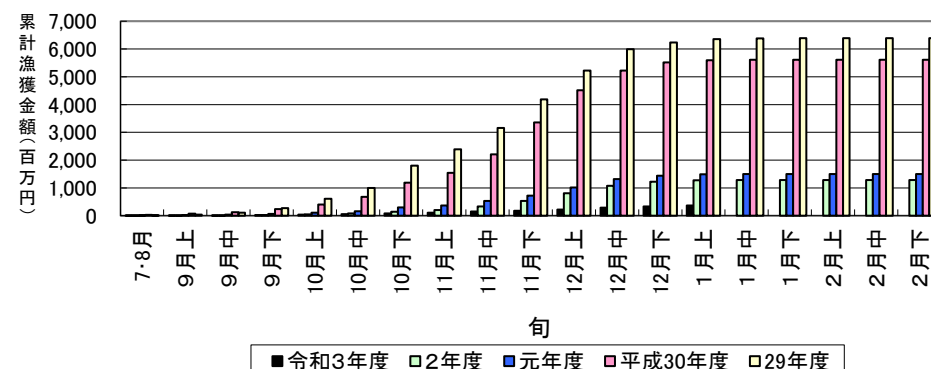
秋さけ旬別漁獲量(1月上旬)



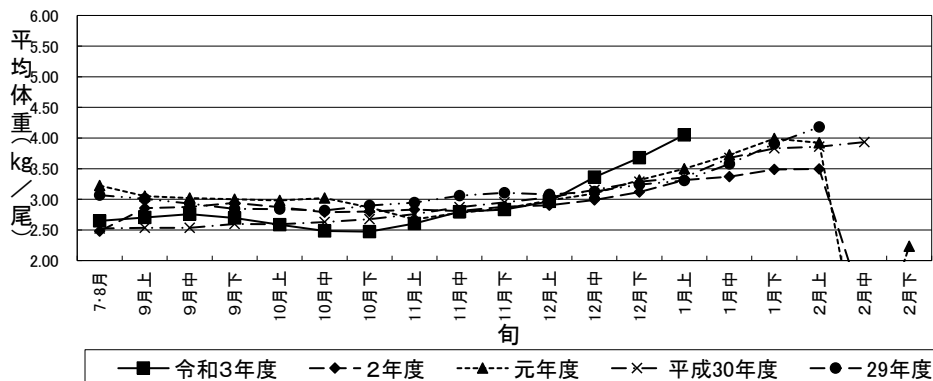
秋さけの平均単価の推移(1月上旬)



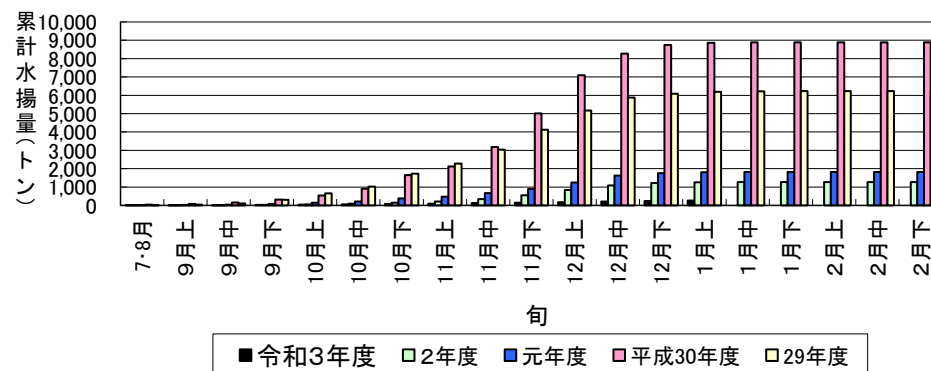
秋さけ累計漁獲金額(1月上旬)



秋さけの平均体重の推移(1月上旬)



秋さけ累計漁獲量(1月上旬)



1月10日現在

表1 本年及び過去5ヵ年の沿岸漁獲量(河川捕獲は含まない)

	当 旬			累 計			最 終 値			当旬における重量
	重量(kg)	金額(円)	単価(円/kg)	重量(kg)	金額(円)	単価(円/kg)	重量(kg)	金額(円)	単価(円/kg)	到達率(%)
令和3年度	21,657	32,427,029	1,497	266,301	365,049,258	1,371	—	—	—	—
2年度	45,082	49,834,591	1,105	1,263,045	1,274,581,035	1,009	1,277,090	1,286,494,235	1,007	98.9
元年度	51,338	45,813,910	892	1,812,219	1,487,509,220	821	1,827,322	1,500,598,717	821	99.2
平成30年度	125,237	81,150,213	648	8,864,277	5,597,632,106	631	8,892,533	5,614,623,870	631	99.7
29年度	99,574	117,742,226	1,182	6,191,607	6,356,519,227	1,027	6,227,783	6,395,046,960	1,027	99.4
28年度	132,042	114,434,352	867	7,787,846	6,123,320,299	786	7,882,273	6,209,988,678	788	98.8
H28～R2年度平均	90,654	81,795,058	902	5,183,799	4,167,912,377	804	5,221,400	4,201,350,492	805	99.2

※重量到達率:各年度の当該旬までの累計漁獲量／各年度の最終漁獲量×100

表2 各年度対比(令和3年度／各年度の値)

単位: %

	当 旬			累 計		
	重量	金額	単価	重量	金額	単価
2年度	48.0	65.1	135.5	21.1	28.6	135.8
元年度	42.2	70.8	167.8	14.7	24.5	167.0
平成30年度	17.3	40.0	231.1	3.0	6.5	217.1
29年度	21.7	27.5	126.6	4.3	5.7	133.5
28年度	16.4	28.3	172.8	3.4	6.0	174.3
H28～R2年度平均	23.9	39.6	165.9	5.1	8.8	170.5

令和3年度

秋さけ捕獲・採卵速報

(1月10日現在)

岩手県農林水産部水産振興課

No. 1

河川名		捕獲獲数							蓄養へ回した尾数 ♀親魚		蓄養中にへい死した尾数 ♀親魚		♀親魚				その他の尾数 ♀親魚		採卵数		数		蓄養中の尾数 ♀	
		小計			累計								小計		累計									
		♀ (尾)	♂ (尾)	計 (尾)	♀ (尾)	♂ (尾)	計 (尾)	前年同期 (累計) (尾)	対前年比 (%)	小計	累計	小計	累計	使用数 (尾)	使用率 (%)	使用数 (尾)	使用率 (%)	小計	累計	小計 (千粒)	累計 (千粒)	前年同期 (累計) (千粒)		対前年比 (%)
沿岸	川尻川																							
	有家川				880	734	1,614	6,289	25.7		161		15			817	92.8		38		1,815	5,650	32.1	
	高家川																							
	久慈川	30	33	63	560	692	1,252	2,575	48.6	30	560	8	30	100.0	552	98.6			54	1,208	2,358	51.2		
	海産				1,761	145	1,906	11,601	16		1,761		176			1,585	90				3,511	21,279	16	
	宇部川				20	18	38	22	172.7										20					
	安家川	68	18	86	4,905	4,523	9,428	5,298	178.0		4,054	75				4,587	93.5	68	191		11,742	5,710	205.6	
	海産				1,502	21	1,523	9,891	15		1,502	36				1,433	95				3,570	21,230	17	
	普代川				202	266	468	285	164.2		177	8				162	80.2		25		371	230	161.3	
	海産				267	383	650	3,870	17		99	2				93	35		168		669	6,336	11	
	明戸川				54	75	129	124	104.0		50					50	92.6		4		88	64	137.5	
	海産				941	1,030	1,971	4,430	44		1,109		54			1,026	109		-168		1,939	7,056	27	
	小本川	19	6	25	662	647	1,309	3,513	37.3	19	662	14	13	68.4	607	91.7			42	1,578	4,860	32.5		
	海産				75		75	956	8		75	5				70	93				215	2,051	10	
	摂待川	42	18	60	227	201	428	1,840	23.3				36	85.7	150	66.1	6	77	92	376	1,940	19.4		
	田老川	13	9	22	638	801	1,439	3,136	45.9		130	5	10	76.9	562	88.1	3	60	26	1,420	3,600	39.4		
	海産				430	164	594	4,574	13		423	24	14			362	84		2	40	947	7,596	12	
	閉伊川	193	95	288	817	798	1,615	3,020	53.5		217	7	168	87.0	766	93.8	25	44	418	1,910	3,858	49.5		
	海産				96		96				96	1				93	97		-96		225			2
	津軽石川	1,409	800	2,209	3,178	2,421	5,599	15,102	37.1		131	2	1,197	85.0	2,715	85.4	212	461	3,317	7,293	18,440	39.5		
	海産				416	60	476	947	50		402	4				398	96		14		1,053	2,220	47	
	重茂川	3	2	5	229	275	504	1,828	27.6		148	3				157	68.6	3	34		361	1,350	26.7	
	海産				81		81	1,055	8		81					81	100				220	2,674	8	
	大沢川																							
	関口川																							
	織笠川	110	37	147	733	760	1,493	4,903	30.5	110	656	4	96	87.3	644	87.9		19	225	1,513	5,182	29.2		
	海産				222	2	224	7,321	3		222	4				200	90				532	15,969	3	
	大槌川	30	31	61	153	149	302	1,728	17.5		31		24	80.0	134	87.6	6	16	58	339	1,527	22.2		
	海産							2,180														4,312		
	小鍬川																							
	鶴住居川	39	16	55	315	332	647	3,646	17.7		66	7	39	100.0	308	97.8			77	591	4,404	13.4		
	海産							741														1,612		
甲子川	119	60	179	542	582	1,124	4,753	23.6				93	78.2	470	86.7	26	72	207	1,093	5,237	20.9			
海産				26		26	1,386	2							26	100				60	3,183	2		
片岸川				203	463	666	3,068	21.7							160	78.8		43		386	2,827	13.7		
海産							271														607			
熊野川				52	170	222	802	27.7							28	53.8		24		69	607	11.4		
吉浜川				112	177	289	1,444	20.0							78	69.6		34		208	1,208	17.2		
海産							536														1,335			
浦浜川				171	180	351	294	119.4										171						
綾里川				117	187	304	447	68.0										117						
盛川	26	15	41	598	653	1,251	6,289	19.9		208	4	18	69.2	504	84.3	8	64	48	1,154	6,544	17.6			
気仙川	58	25	83	3,618	4,202	7,820	28,295	27.6		171		55	94.8	3,467	95.8	3	149	127	9,042	35,205	25.7			
海産							23														50			
小計	河川	2,159	1,165	3,324	18,986	19,306	38,292	98,701	38.8	159	7,422		152	1,779	82.4	16,918	89.1	360	1,663	4,691	42,557	110,801	38.4	
	海産				5,817	1,805	7,622	49,782	15.3		5,770		306	14		5,367	92.3		-80	40	12,941	97,510	13.3	
	計	2,159	1,165	3,324	24,803	21,111	45,914	148,483	31	159	13,192		458	1,793	83.0	22,285	89.8	360	1,583	4,731	55,498	208,311	26.6	
北上川				147	368	515	1,949	26.4								118	80.3				266	1,023	26.0	
合計	河川	2,159	1,165	3,324	19,133	19,674	38,807	100,650	38.6	159	7,422		152	1,779	82.4	17,036	89.0	360	1,663	4,691	42,823	111,824	38.3	
	海産				5,817	1,805	7,622	49,782	15.3		5,770		306	14		5,367	92.3		-80	40	12,941	97,510	13.3	
	計	2,159	1,165	3,324	24,950	21,479	46,429	150,432	30.9	159	13,192		458	1,793	83.0	22,403	89.8	360	1,583	4,731	55,764	209,334	26.6	

※親魚の移出入や蓄養親魚を使用した場合は、使用率が100%を上回ることがあります。

河川名	捕獲数				♀親魚				採卵数								
	旬計			累計			前年同期 (累計) (尾)	対前 年比 (%)	旬計		累計		前年同期 (累計) (千粒)	対前 年比 (%)			
	♀ (尾)	♂ (尾)	計 (尾)	♀ (尾)	♂ (尾)	計 (尾)			使用数 (尾)	使用率 (%)	使用数 (尾)	使用率 (%)			(千粒)	(千粒)	
雫石川				8	25	33	103	32.0			8	100.0		16	64	25.0	終漁
梁川				16	50	66	109	60.6			12	75.0		24	62	38.7	終漁
滝名川				5	13	18	172	10.5			4	80.0		8	110	7.3	終漁
葛丸川							27										終漁
稗貫川							182								48		終漁
猿ヶ石川							18										終漁
豊沢川							96								29		終漁
飯豊川							5								3		終漁
和賀川																	終漁
胆沢川																	終漁
衣川																	終漁
磐井川							9										終漁
砂鉄川				118	280	398	1,228	32.4			94	79.7		218	707	30.8	終漁
計				147	368	515	1,949	26.4			118	80.3		266	1,023	26.0	