

令和3年度 秋さけ漁獲速報

岩手県農林水産部水産振興課
(1月20日現在)

項目 区分		累 計				対 前 年 比			
		尾 数 (千尾)	重 量 (トン)	金 額 (百万円)	平均単価 (円/kg)	尾 数 (%)	重 量 (%)	金 額 (%)	平均単価 (%)
沿岸漁獲	定 置	78	236	326	1,385	19.7	20.3	27.6	136.4
	延 縄	0	0	0	270	0.2	0.2	0.1	34.9
	その他 (磯建 網他)	14	36	46	1,263	34.3	32.9	44.4	135.0
	小 計	92	272	372	1,369	21.1	21.3	29.0	135.8
河川捕獲		40	117	—	—	38.4	38.6	—	—
海産親魚		8	22	—	—	15.3	15.4	—	—
合 計		139	411	372	1,369	23.6	23.9	29.0	135.8
平均体重		2.97 kg／尾				101.3 %			

※漁獲金額、平均体重は、沿岸漁獲から算出しています。

※合計の対前年比は、河川捕獲尾数、重量(海産親魚を含む)を含めて算出しています。

令和3年度 秋さけ漁獲速報

(1月20日現在)

岩手県農林水産部水産振興課

区分	項目		当 旬				累 計				対前年比(累計)							
	魚市場	尾 数 (尾)	重 量 (kg)	金 額 (円)	平均単価 (円/kg)	尾 数 (尾)	重 量 (kg)	金 額 (円)	平均単価 (円/kg)	尾 数 (%)	重 量 (%)	金 額 (%)	平均単価 (%)					
本 年 度	沿 岸 漁 獲	種 市																
		八 木	218	900.1	877,034	974	16,908	50,601.1	61,544,107	1,216	36.3	36.6	52.6	143.7				
		久 慈	246	1,010.9	1,440,326	1,425	31,292	90,651.3	127,593,368	1,408	31.0	30.7	43.8	142.7				
		野 田	3	15.2	26,919	1,771	6,786	18,940.7	21,683,155	1,145	48.7	46.3	72.6	156.9				
		普 代	179	751.0	1,006,795	1,341	7,938	23,505.2	33,765,302	1,437	20.7	21.0	28.0	133.0				
		田野畑	95	373.9	571,944	1,530	3,156	9,824.6	13,938,370	1,419	24.0	23.3	32.6	140.1				
		田 老	42	175.1	286,027	1,634	1,582	4,807.8	6,876,859	1,430	14.0	15.0	22.9	152.4				
		宮 古	457	1,982.5	2,460,014	1,241	11,858	40,603.9	62,476,590	1,539	13.5	14.8	20.1	136.4				
		山 田	58	216.8	278,751	1,286	2,409	7,174.4	10,733,570	1,496	7.0	7.5	9.6	128.6				
		船 越	45	164.5	200,597	1,219	1,933	5,763.1	7,324,699	1,271	16.4	16.7	21.4	127.9				
		大 槌	1	3.4	1,968	579	177	511.1	778,156	1,523	2.1	2.2	3.5	162.4				
		釜 石	5	17.4	6,749	388	1,556	4,127.0	5,033,186	1,220	5.4	5.1	6.7	130.2				
		大船渡	5	14.8	25,530	1,725	6,031	15,416.7	20,484,550	1,329	15.2	14.8	20.6	139.4				
		計	1,354	5,625.6	7,182,654	1,277	91,626	271,926.9	372,231,912	1,369	21.1	21.3	29.0	135.8				
	内 訳	定 置	1,353	5,624.1	7,182,038	1,277	77,924	235,619.4	326,378,885	1,385	19.7	20.3	27.6	136.4				
		延 縄					1	3.5	945	270	0.2	0.2	0.1	34.9				
		その他	1	1.5	616	411	13,701	36,304.0	45,852,082	1,263	34.3	32.9	44.4	135.0				
		河川捕獲	804	3,340.5	—	—	39,611	116,917.5	—	—	38.4	38.6	—	—				
		海産親魚			—	—	7,622	22,485.9	—	—	15.3	15.4	—	—				
	合 計		2,158	8,966.1	7,182,654	1,277	138,859	411,330.3	372,231,912	1,369	23.6	23.9	29.0	135.8				
	平均体重		4.15 kg／尾				2.97 kg／尾			体重	当旬: 123.4		累計: 101.3					
										単価	当旬: 140.6		累計: 135.8					
前 年 度	沿 岸 漁 獲	種 市								※金額及び平均単価は消費税を含む								
		八 木	278	942.3	696,194	739	46,589	138,235.1	116,972,728					846				
		久 慈	294	979.6	1,136,048	1,160	100,856	295,017.8	291,062,273					987				
		野 田	80	276.5	328,008	1,186	13,932	40,951.4	29,874,351					730				
		普 代	509	1,720.2	1,389,641	808	38,388	111,822.7	120,747,541					1,080				
		田野畑	139	441.0	399,792	907	13,124	42,206.3	42,740,010					1,013				
		田 老	101	316.4	261,785	827	11,334	32,009.7	30,036,519					938				
		宮 古	1,347	4,664.5	4,739,437	1,016	87,830	275,011.5	310,252,803					1,128				
		山 田	339	1,086.3	777,605	716	34,193	96,203.9	111,919,037					1,163				
		船 越	131	434.5	294,958	679	11,757	34,490.6	34,274,414					994				
		大 槌	27	91.5	38,933	425	8,528	23,529.9	22,062,760					938				
		釜 石	86	260.5	127,329	489	28,911	80,419.1	75,350,665					937				
		大船渡	8	32.5	19,716	607	39,570	104,392.7	99,497,380					953				
		計	3,339	11,245.8	10,209,446	908	435,012	1,274,290.7	1,284,790,481					1,008				
	内 訳	定 置	3,332	11,223.4	10,193,574	908	394,567	1,162,529.9	1,180,487,765					1,015				
		延 縄					476	1,414.5	1,095,451					774				
		その他	7	22.4	15,872	709	39,969	110,346.3	103,207,265					935				
	河川捕獲		2,738	9,221.6	—	—	103,255	303,272.4	—					—				
	海産親魚				—	—	49,782	145,977.8	—					—				
	合 計		6,077	20,467.4	10,209,446	908	588,049	1,723,540.9	1,284,790,481					1,008				
	平均体重		3.37 kg／尾				2.93 kg／尾											

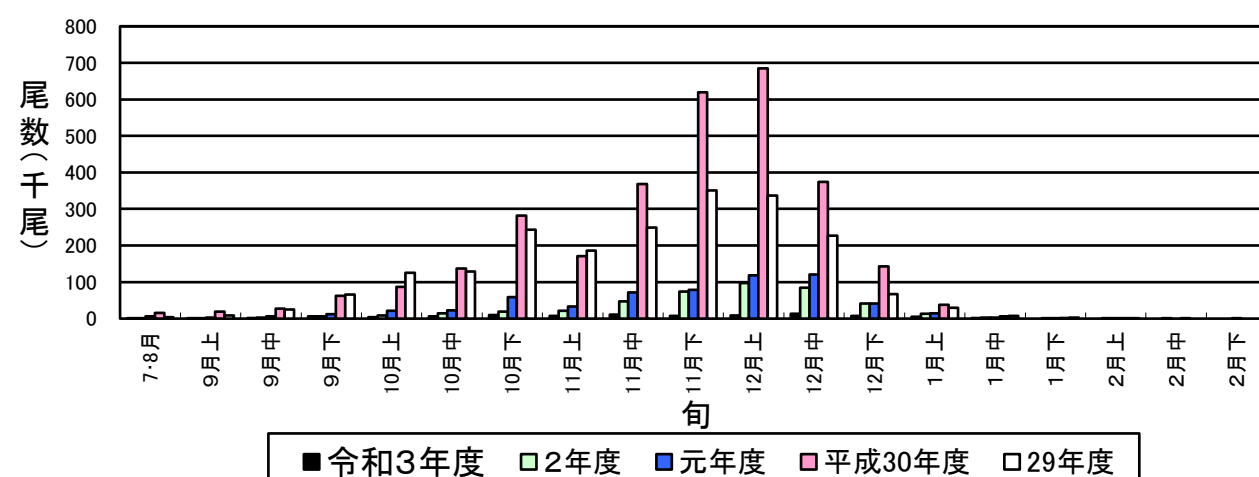
令和3年度 秋さけはえなわ漁獲速報

(1月20日現在)

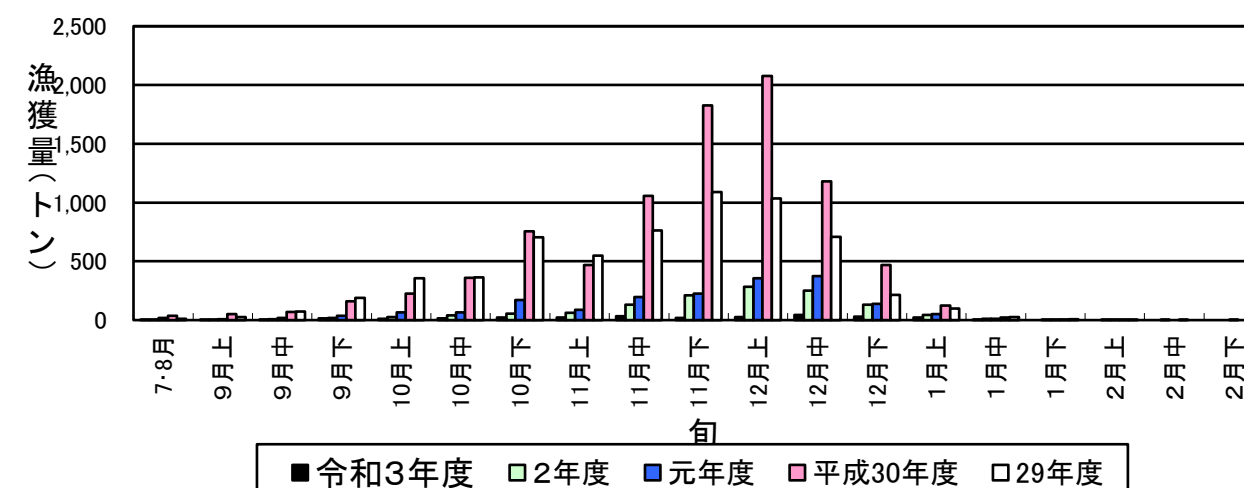
岩手県農林水産部水産振興課

項目		当 旬					累 計					対前年比（累計）				
		隻 数 （隻）	尾 数 （尾）	重 量 （kg）	金 額 （円）	平均単価 （円/kg）	隻 数 （隻）	尾 数 （尾）	重 量 （kg）	金 額 （円）	平均単価 （円/kg）	尾 数 （％）	重 量 （％）	金 額 （％）	平均単価 （％）	
本年	魚市場															
	種市															
	八木															
	久慈															
	野田															
	普代															
	田野畑															
	田老															
	宮古						1	1	4	945	270	0.2	0.3	0.1	35.4	
	山田															
	船越															
	大槌															
	釜石															
度	大船渡															
	計						1	1	4	945	270	0.2	0.2	0.1	34.9	
平均体重		kg／尾					3.50 kg／尾					当旬:		累計:		117.8
魚市場		隻 数 （隻）	尾 数 （尾）	重 量 （kg）	金 額 （円）	平均単価 （円/kg）	隻 数 （隻）	尾 数 （尾）	重 量 （kg）	金 額 （円）	平均単価 （円/kg）					
前年	種市															
	八木															
	久慈						4	5	14	3,750	266					
	野田															
	普代						3	6	16	19,699	1,224					
	田野畑						4	6	17	16,399	994					
	田老						5	5	12	11,259	946					
	宮古						25	438	1,313	1,000,490	762					
	山田						3	13	35	37,449	1,085					
	船越						3	3	8	6,405	763					
	大槌															
	釜石															
	度	大船渡														
計							47	476	1,415	1,095,451	774					
平均体重		kg／尾					2.97 kg／尾									

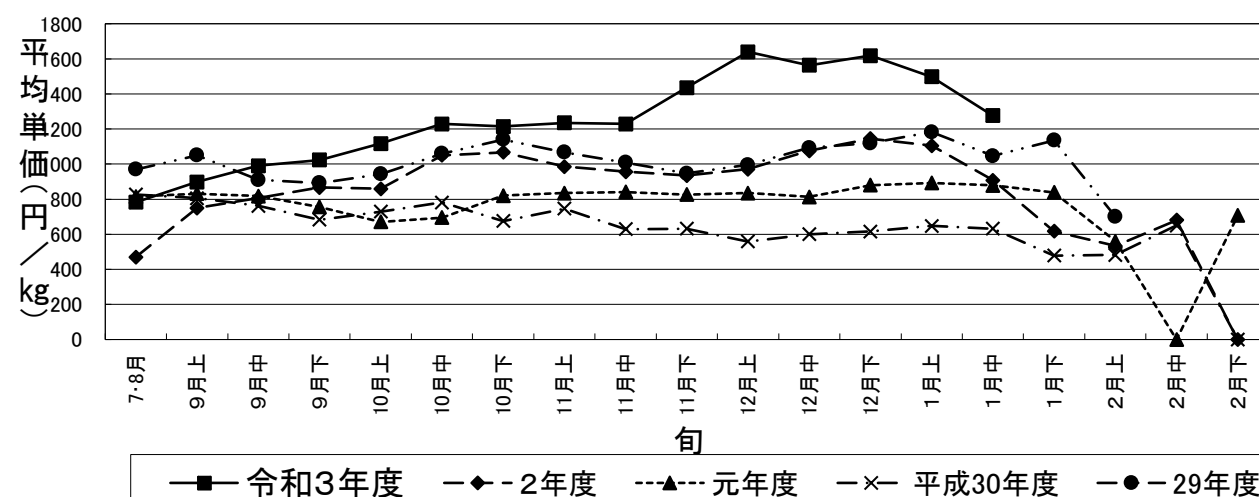
秋さけ旬別漁獲尾数(1月中旬)



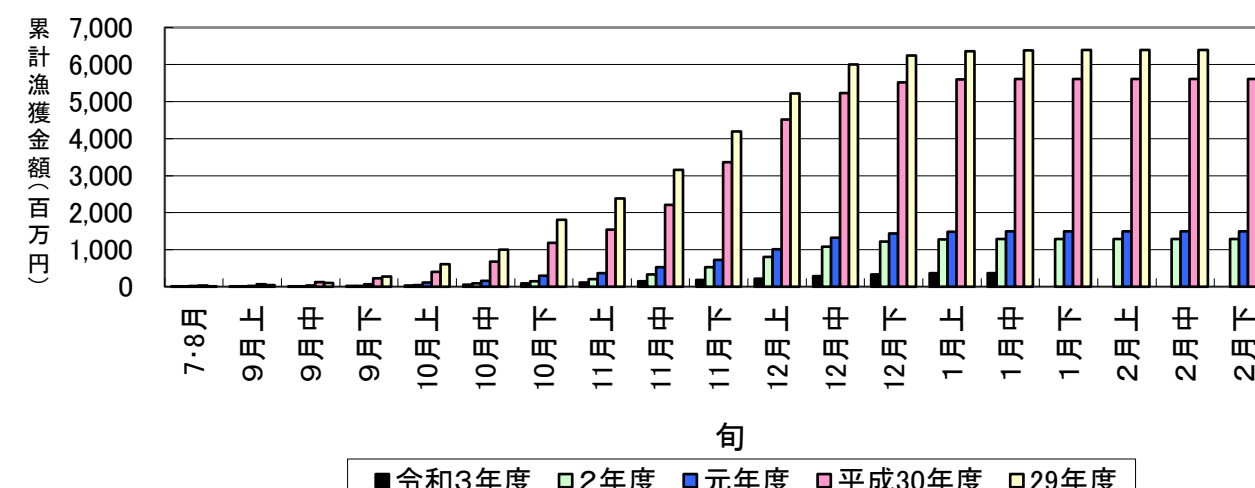
秋さけ旬別漁獲量(1月中旬)



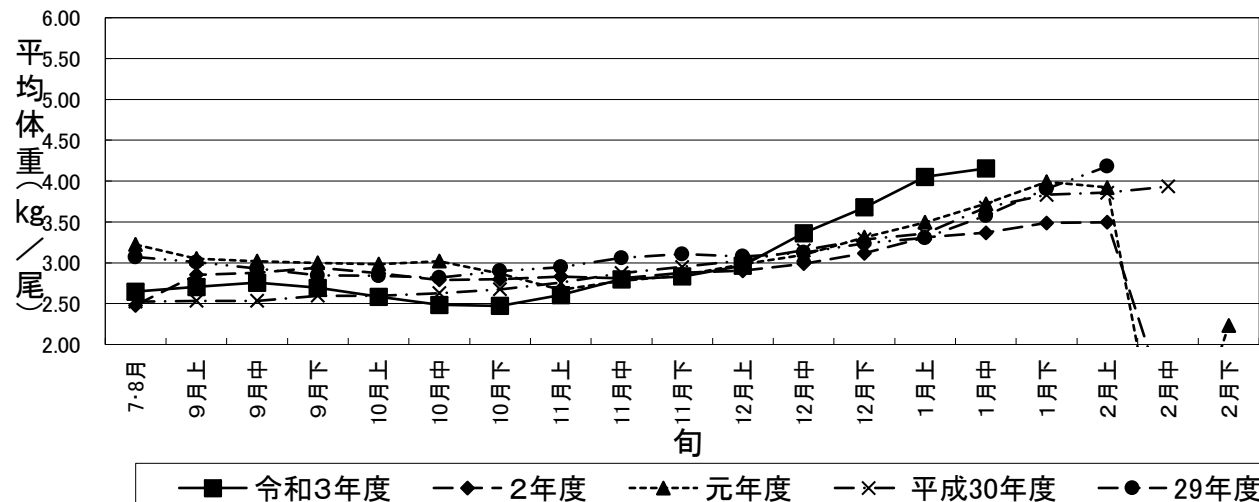
秋さけの平均単価の推移(1月中旬)



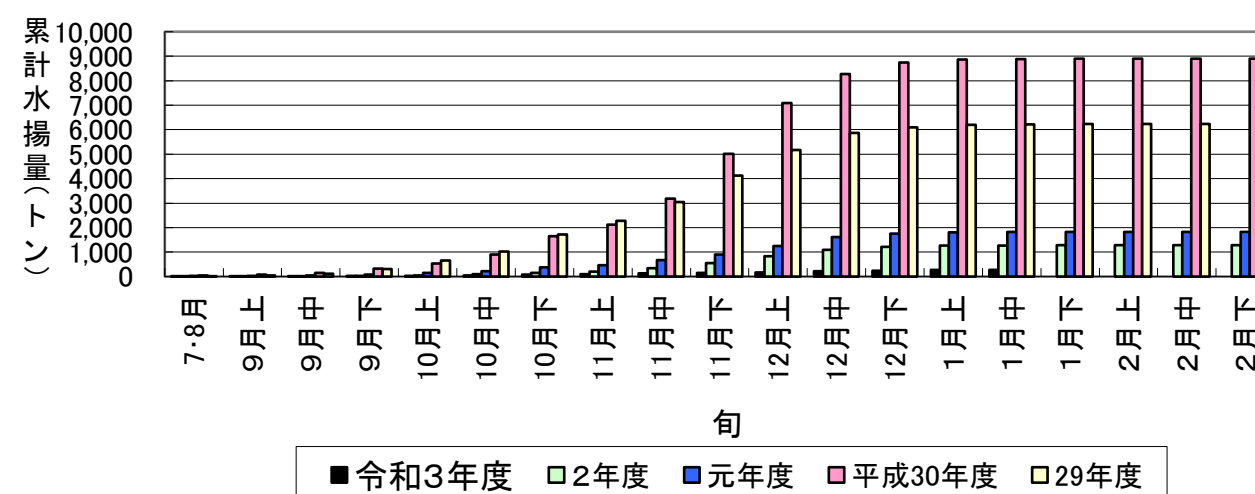
秋さけ累計漁獲金額(1月中旬)



秋さけの平均体重の推移(1月中旬)



秋さけ累計漁獲量(1月中旬)



1月20日現在

表1 本年及び過去5カ年の沿岸漁獲量(河川捕獲は含まない)

	当 旬			累 計			最 終 値			当旬における重量 到達率(%)
	重量(kg)	金額(円)	単価(円/kg)	重量(kg)	金額(円)	単価(円/kg)	重量(kg)	金額(円)	単価(円/kg)	
令和3年度	5,626	7,182,654	1,277	271,927	372,231,912	1,369	—	—	—	—
2年度	11,246	10,209,446	908	1,274,291	1,284,790,481	1,008	1,277,090	1,286,494,235	1,007	99.8
元年度	12,303	10,805,268	878	1,824,522	1,498,314,488	821	1,827,322	1,500,598,717	821	99.8
平成30年度	22,644	14,302,865	632	8,886,921	5,611,934,971	631	8,892,533	5,614,623,870	631	99.9
29年度	26,371	27,588,321	1,046	6,217,978	6,384,107,548	1,027	6,227,783	6,395,046,960	1,027	99.8
28年度	78,827	71,974,777	913	7,866,672	6,195,295,076	788	7,882,273	6,209,988,678	788	99.8
H28～R2年度平均	30,278	26,976,135	891	5,214,077	4,194,888,513	805	5,221,400	4,201,350,492	805	99.8

※重量到達率:各年度の当該旬までの累計漁獲量／各年度の最終漁獲量×100

表2 各年度対比(令和3年度／各年度の値)

単位:%

	当 旬			累 計		
	重量	金額	単価	重量	金額	単価
2年度	50.0	70.4	140.6	21.3	29.0	135.8
元年度	45.7	66.5	145.4	14.9	24.8	166.7
平成30年度	24.8	50.2	202.1	3.1	6.6	216.8
29年度	21.3	26.0	122.0	4.4	5.8	133.3
28年度	7.1	10.0	139.8	3.5	6.0	173.8
H28～R2年度平均	18.6	26.6	143.3	5.2	8.9	170.1

令和3年度

秋さけ捕獲・採卵速報

(1月20日現在)

岩手県農林水産部水産振興課

No. 1

河川名	捕獲獲数								蓄養へ回した尾数 ♀親魚		蓄養中にへい死した尾数 ♀親魚		♀親魚		その他の尾数 ♀親魚		採卵数				蓄養中の尾数 ♀				
	小計			累計			前年同期 (累計) (尾)	対前年比 (%)					小計				累計		小計 (千粒)	累計 (千粒)		前年同期 (累計) (千粒)	対前年比 (%)		
	♀ (尾)	♂ (尾)	計 (尾)	♀ (尾)	♂ (尾)	計 (尾)			使用数 (尾)	使用率 (%)	使用数 (尾)	使用率 (%)													
	小計	小計	小計	小計	小計	小計	小計	小計	小計	小計	小計	小計	小計	小計	小計	小計	小計	小計	小計	小計		小計			
沿岸	川尻川																								
	有家川				880	734	1,614	6,289	25.7		161		15			817	92.8		38		1,815	5,650	32.1		
	高家川																								
	久慈川				560	692	1,252	2,575	48.6		560		8			552	98.6				1,208	2,358	51.2		
	海産				1,761	145	1,906	11,601	16		1,761		176			1,585	90				3,511	21,279	16		
	宇部川				20	18	38	22	172.7										20						
	安家川	11	2	13	4,916	4,525	9,441	5,348	176.5		4,054	75				4,587	93.3	11	202		11,742	5,710	205.6		
	海産				1,502	21	1,523	9,891	15		1,502	36				1,433	95				3,570	21,230	17		
	普代川				202	266	468	285	164.2		177	8				162	80.2		25		371	230	161.3		
	海産				267	383	650	3,870	17		99	2				93	35		168		669	6,336	11		
	明戸川				54	75	129	124	104.0		50					50	92.6		4		88	64	137.5		
	海産				941	1,030	1,971	4,430	44		1,109	54				1,026	109		-168		1,939	7,056	27		
	小本川	15	5	20	677	652	1,329	3,584	37.1		662	14	13	86.7	620	91.6	2	2	39	1,617	4,898	33.0			
	海産				75		75	956	8		75	5				70	93				215	2,051	10		
	摂待川	7		7	234	201	435	1,840	23.6							150	64.1	7	84		376	1,940	19.4		
	田老川				638	801	1,439	3,136	45.9		130	5				562	88.1		60		1,420	3,600	39.4		
	海産				430	164	594	4,574	13		423	24				362	84		2		947	7,596	12		
	閉伊川	47	17	64	864	815	1,679	3,149	53.3		217	7	16	34.0	782	90.5	31	75	46	1,956	3,953	49.5			
	海産				96		96				96	1				93	97		-96		225			2	
	津軽石川	394	189	583	3,572	2,610	6,182	17,266	35.8		131	2	378	95.9	3,093	86.6	16	477	1,086	8,379	21,958	38.2			
	海産				416	60	476	947	50		402	4				398	96		14		1,053	2,220	47		
	重茂川				229	275	504	1,828	27.6		148	3				157	68.6		34		361	1,350	26.7		
	海産				81		81	1,055	8		81					81	100				220	2,674	8		
	大沢川																								
	関口川																								
	織笠川	19	4	23	752	764	1,516	4,980	30.4	19	675	4	18	94.7	662	88.0		19	54	1,567	5,251	29.8			
	海産				222	2	224	7,321	3		222	4				200	90				532	15,975	3		
	大槌川	19	8	27	172	157	329	1,767	18.6		31		14	73.7	148	86.0	5	21	32	371	1,554	23.9			
	海産							2,180														4,312			
	小鍬川																								
	鶴住居川				315	332	647	3,646	17.7		66	7				308	97.8				591	4,404	13.4		
	海産							741														1,612			
	甲子川	14	8	22	556	590	1,146	4,896	23.4				10	71.4	480	86.3	4	76	23	1,116	5,442	20.5			
	海産				26		26	1,386	2							26	100				60	3,183	2		
片岸川				203	463	666	3,068	21.7							160	78.8		43		386	2,827	13.7			
海産							271														607				
熊野川				52	170	222	802	27.7							28	53.8		24		69	607	11.4			
吉浜川				112	177	289	1,444	20.0							78	69.6		34		208	1,208	17.2			
海産							536														1,335				
浦浜川				171	180	351	294	119.4										171							
綾里川				117	187	304	447	68.0										117							
盛川				598	653	1,251	6,289	19.9		208	4				504	84.3		64		1,154	6,544	17.6			
気仙川	35	10	45	3,653	4,212	7,865	28,360	27.7		171		32	91.4	3,499	95.8	3	152	104	9,146	35,300	25.9				
海産							23														50				
小計	河川	561	243	804	19,547	19,549	39,096	101,439	38.5	19	7,441	152	481	85.7	17,399	89.0	79	1,742	1,384	43,941	114,848	38.3			
	海産				5,817	1,805	7,622	49,782	15.3		5,770	306				5,367	92.3		-80		12,941	97,516	13.3	2	
計		561	243	804	25,364	21,354	46,718	151,221	31	19	13,211	458	481	85.7	22,766	89.8	79	1,662	1,384	56,882	212,364	26.8	2		
北上川				147	368	515	1,949	26.4							118	80.3				266	1,023	26.0			
合計	河川	561	243	804	19,694	19,917	39,611	103,388	38.3	19	7,441	152	481	85.7	17,517	88.9	79	1,742	1,384	44,207	115,871	38.2			
	海産				5,817	1,805	7,622	49,782	15.3		5,770	306				5,367	92.3		-80		12,941	97,516	13.3	2	
	計	561	243	804	25,511	21,722	47,233	153,170	30.8	19	13,211	458	481	85.7	22,884	89.7	79	1,662	1,384	57,148	213,387	26.8	2		

※親魚の移出入や蓄養親魚を使用した場合は、使用率が100%を上回ることがあります。

令和3年度

秋さけ捕獲・採卵速報

(1月20日現在)

岩手県農林水産部水産振興課
No. 2 (北上川水系内訳)

河川名	捕獲数								♀親魚				採卵数			
	旬計			累計			前年同期 (累計) (尾)	対前 年比 (%)	旬計		累計		旬計 (千粒)	累計 (千粒)	前年同期 (累計) (千粒)	対前 年比 (%)
	♀ (尾)	♂ (尾)	計 (尾)	♀ (尾)	♂ (尾)	計 (尾)			使用数 (尾)	使用率 (%)	使用数 (尾)	使用率 (%)				
雫石川				8	25	33	103	32.0			8	100.0		16	64	25.0
梁川				16	50	66	109	60.6			12	75.0		24	62	38.7
滝名川				5	13	18	172	10.5			4	80.0		8	110	7.3
葛丸川							27									
稗貫川							182								48	
猿ヶ石川							18									
豊沢川							96								29	
飯豊川							5								3	
和賀川																
胆沢川																
衣川																
磐井川							9									
砂鉄川				118	280	398	1,228	32.4			94	79.7		218	707	30.8
計				147	368	515	1,949	26.4			118	80.3		266	1,023	26.0

終漁
終漁
終漁
終漁
終漁
終漁
終漁
終漁
終漁
終漁
終漁
終漁