

3月下期

## 宮古魚市場鮮サバ定置水揚げ数量・価格推移表

令和4年3月16日～3月31日

dt 魚市場データサービス田中合同会社

3月下期

※数量はトン(t)

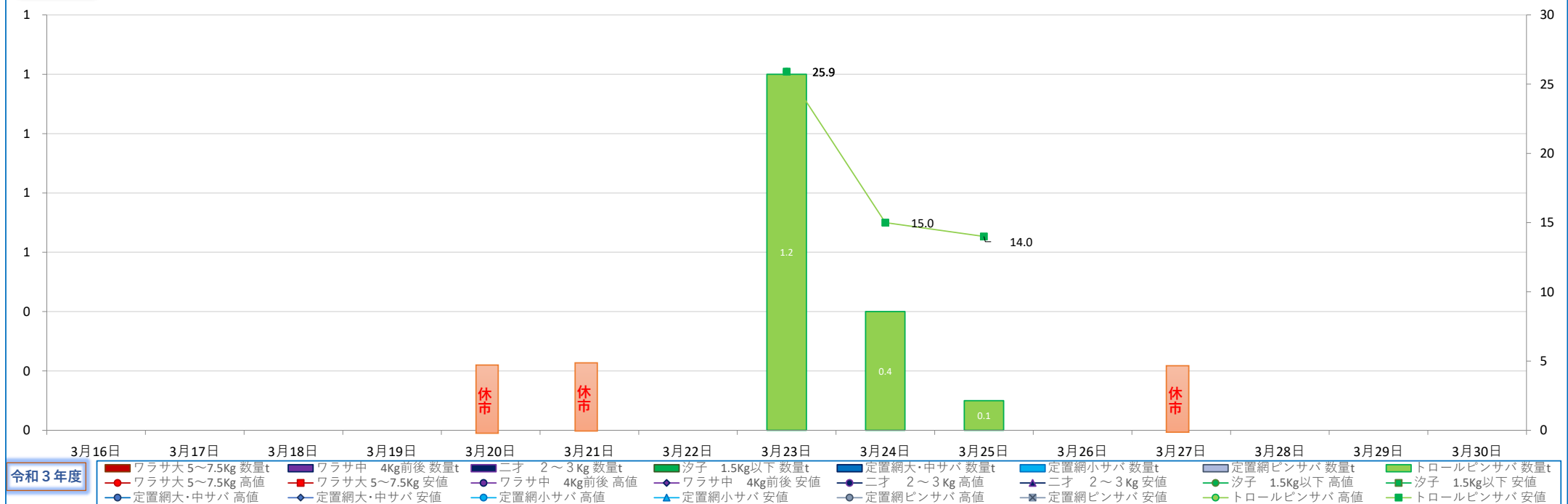
AM 定置網

規格	ワラサ大 5～7.5Kg			ワラサ中 4Kg前後			ニオ 2～3Kg			汐子 1.5Kg以下			定置網大・中サバ			定置網小サバ			定置網ピンサバ			トロールピンサバ			合計			
月日	数量t	高値	安値	数量t	高値	安値	数量t	高値	安値	数量t	高値	安値	数量t	高値	安値	数量t	高値	安値	数量t	高値	安値	数量t	高値	安値	数量t	単価高値	単価安値	
3月16日																									0.0	0.0		
3月17日																									0.0	0.0		
3月18日																									0.0	0.0		
3月19日																									0.0	0.0		
3月20日	休市																								休市			
3月21日	休市																								休市			
3月22日																									0.0	0.0		
3月23日																				1.2	25.9	25.9			1.2	25.9	25.9	
3月24日																				0.4		15.0			0.4	0.0	15.0	
3月25日																				0.1		14.0			0.1	0.0	14.0	
3月26日																									0.0	0.0		
3月27日	休市																								休市			
3月28日																									0.0	0.0		
3月29日																									0.0	0.0		
3月30日																									0.0	0.0		
3月31日																												
合 計	0.0	0.0	0.0	0.0	0.0	0.0	0.0	0.0	0.0	0.0	0.0	0.0	0.0	0.0	0.0	0.0	0.0	0.0	0.0	0.0	0.0	1.7	25.9	14.0	1.7	25.9	14.0	
累 計	12.3	300.0	87.2	110.4	500.0	34.0	327.9	450.0	32.8	147.7	300.0	10.0	13.0	632.0	0.0	399.4	489.0	30.0	2,232.1	250.0	10.0	7,932.4	81.5	10.0	11,175.1	632.0	10.0	

数量 (t)

宮古魚市場鮮青物定置水揚げ数量価格推移表

価格Kg/円



## 宮古魚市場鮮サバ定置水揚げ数量・価格推移表

令和4年3月1日～3月15日

3月上旬

※数量はトン(t)

AM 定置網

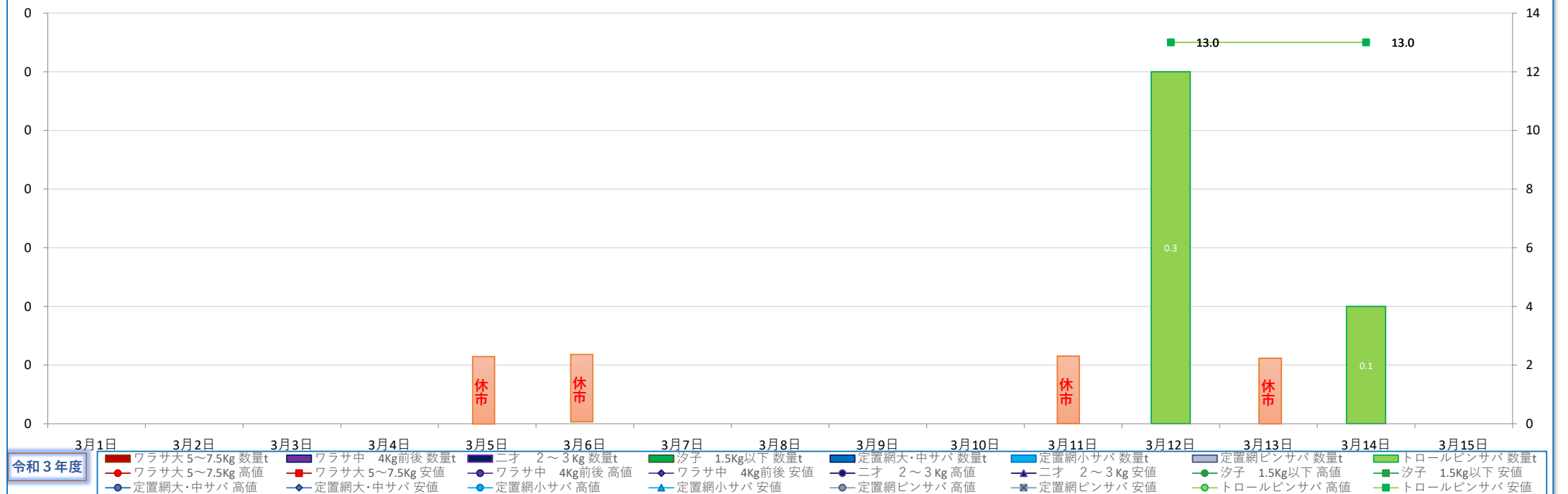
dt 魚市場データサービス田中合同会社

規格	ワラサ大 5～7.5Kg			ワラサ中 4Kg前後			ニオ 2～3Kg			汐子 1.5Kg以下			定置網大・中サバ			定置網小サバ			定置網ピンサバ			トロールピンサバ			合計		
月日	数量t	高値	安値	数量t	高値	安値	数量t	高値	安値	数量t	高値	安値	数量t	高値	安値	数量t	高値	安値	数量t	高値	安値	数量t	高値	安値	数量t	単価高値	単価安値
3月1日																									0.0	0.0	
3月2日	休市																								休市		
3月3日																									0.0	0.0	
3月4日																									0.0	0.0	
3月5日																									0.0	0.0	
3月6日	休市																								休市		
3月7日																									0.0	0.0	
3月8日																									0.0	0.0	
3月9日																									0.0	0.0	
3月10日																									0.0	0.0	
3月11日	休市																								休市		
3月12日																					0.3	13.0	13.0		0.3	13.0	13.0
3月13日	休市																								休市		
3月14日																					0.1	13.0	13.0		0.1	13.0	13.0
3月15日																									0.0	0.0	
合 計	0.0	0.0	0.0	0.0	0.0	0.0	0.0	0.0	0.0	0.0	0.0	0.0	0.0	0.0	0.0	0.0	0.0	0.0	0.0	0.0	0.4	13.0	13.0		0.4	13.0	13.0
累 計	12.3	300.0	87.2	110.4	500.0	34.0	327.9	450.0	32.8	147.7	300.0	10.0	13.0	632.0	0.0	399.4	489.0	30.0	2,232.1	250.0	10.0	7,930.7	81.5	10.0	11,173.4	632.0	10.0

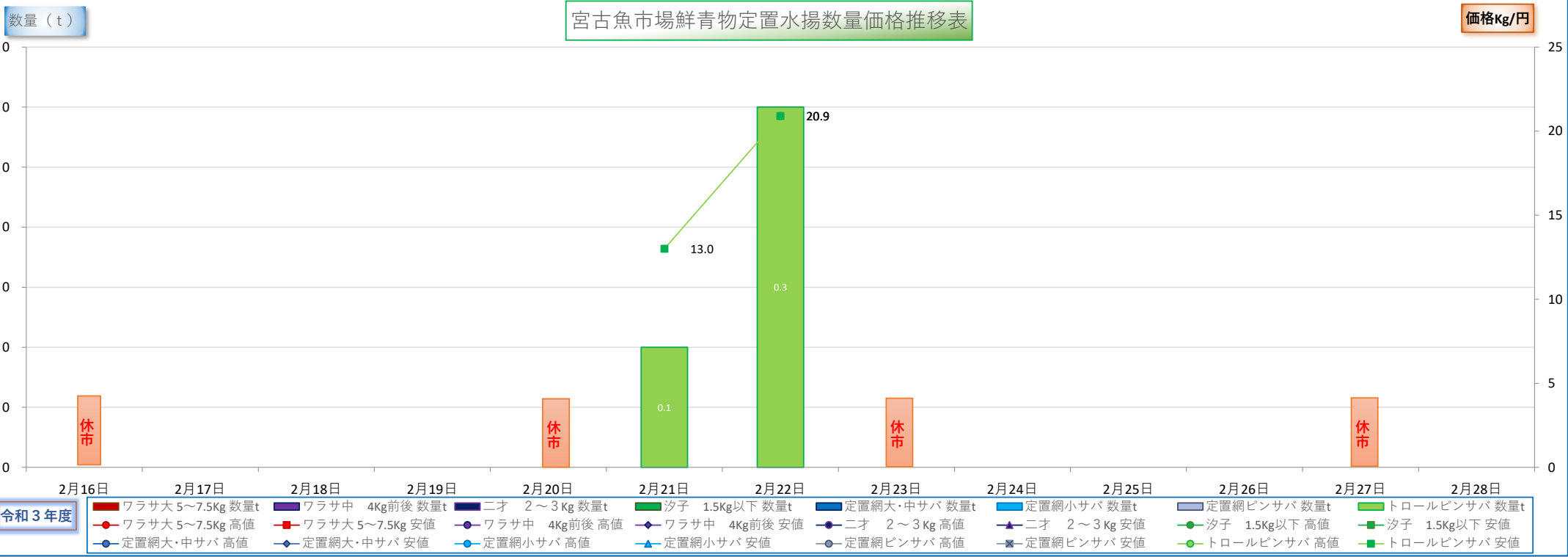
数量 (t)

宮古魚市場鮮青物定置水揚げ数量価格推移表

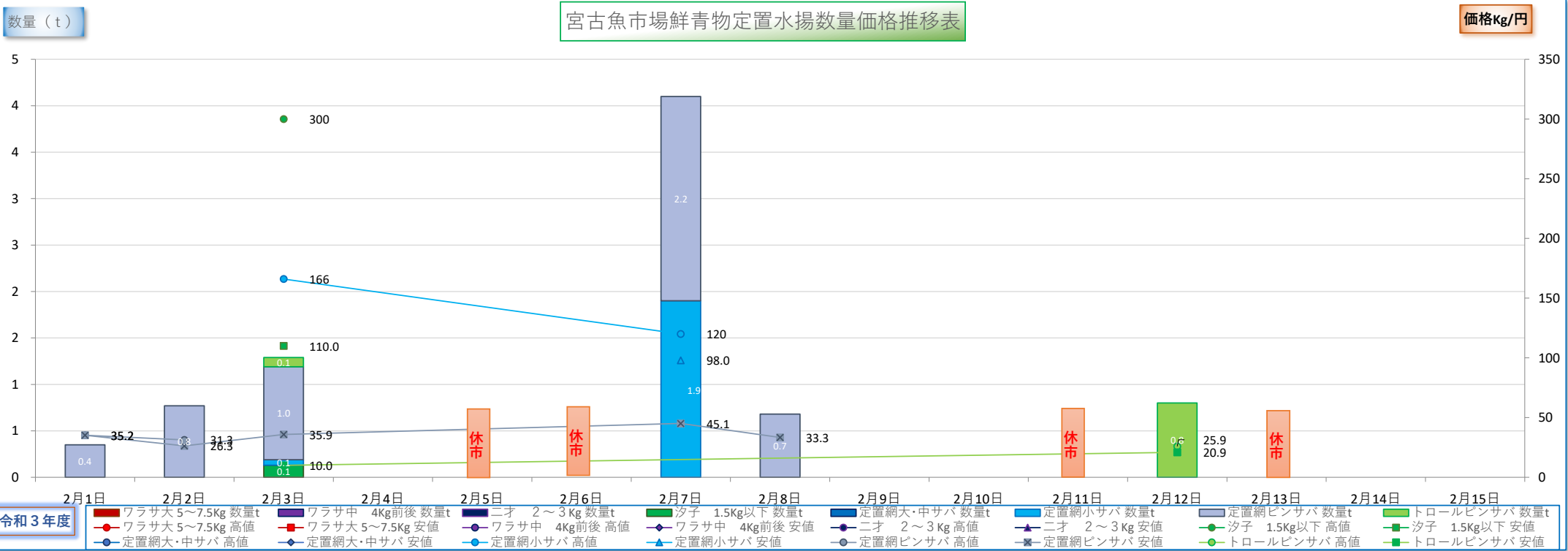
価格Kg/円



規格 月日	ワラサ大 5～7.5Kg			ワラサ中 4Kg前後			ニオ 2～3Kg			汐子 1.5Kg以下			定置網大・中サバ			定置網小サバ			定置網ピンサバ			トロールピンサバ			合計		
	数量t	高値	安値	数量t	高値	安値	数量t	高値	安値	数量t	高値	安値	数量t	高値	安値	数量t	高値	安値	数量t	高値	安値	数量t	高値	安値	数量t	単価高値	単価安値
2月16日	休市																								休市		
2月17日																									0.0	0.0	
2月18日																									0.0	0.0	
2月19日																									0.0	0.0	
2月20日	休市																								休市		
2月21日																						0.1		13.0	0.1	0.0	13.0
2月22日																						0.3	20.9	20.9	0.3	20.9	20.9
2月23日	休市																								休市		
2月24日																									0.0	0.0	
2月25日																									0.0	0.0	
2月26日																									0.0	0.0	
2月27日	休市																								休市		
2月28日																									0.0	0.0	
合 計	0.0	0.0	0.0	0.0	0.0	0.0	0.0	0.0	0.0	0.0	0.0	0.0	0.0	0.0	0.0	0.0	0.0	0.0	0.0	0.0	0.0	0.4	20.9	13.0	0.4	20.9	13.0
累 計	12.3	300.0	87.2	110.4	500.0	34.0	327.9	450.0	32.8	147.7	300.0	10.0	13.0	632.0	0.0	399.4	489.0	30.0	2,232.1	250.0	10.0	7,930.3	81.5	10.0	11,173.0	632.0	10.0



規格	ワラサ大 5～7.5Kg			ワラサ中 4Kg前後			ニオ 2～3Kg			汐子 1.5Kg以下			定置網大・中サバ			定置網小サバ			定置網ピンサバ			トロールピンサバ			合計		
月日	数量t	高値	安値	数量t	高値	安値	数量t	高値	安値	数量t	高値	安値	数量t	高値	安値	数量t	高値	安値	数量t	高値	安値	数量t	高値	安値	数量t	単価高値	単価安値
2月1日																			0.4	35.2	35.2				0.4	35.2	35.2
2月2日																			0.8	31.3	26.3				0.8	31.3	26.3
2月3日										0.1	300.0	110.0				0.1	166.0		1.0		35.9	0.1		10.0	1.3	300.0	10.0
2月4日																									0.0	0.0	
2月5日	休市																								休市		
2月6日	休市																								休市		
2月7日																1.9	120.0	98.0	2.2		45.1				4.1	120.0	45.1
2月8日																			0.7		33.3				0.7	0.0	33.3
2月9日																									0.0	0.0	
2月10日																									0.0	0.0	
2月11日	休市																								休市		
2月12日																						0.8	25.9	20.9	0.8	25.9	20.9
2月13日	休市																								休市		
2月14日																									0.0	0.0	
2月15日																									0.0	0.0	
合 計	0.0	0.0	0.0	0.0	0.0	0.0	0.0	0.0	0.0	0.1	300.0	110.0	0.0	0.0	0.0	2.0	166.0	98.0	5.0	35.2	26.3	0.9	25.9	10.0	8.0	300.0	10.0
累 計	12.3	300.0	87.2	110.4	500.0	34.0	327.9	450.0	32.8	147.7	300.0	10.0	13.0	632.0	0.0	399.4	489.0	30.0	2,232.1	250.0	10.0	7,929.9	81.5	10.0	11,172.6	632.0	10.0



令和4年1月16日～1月31日

dt 魚市場データサービス田中合同会社

数量 (t)

宮古魚市場鮮青物定置水揚げ数量価格推移表

価格 (円/Kg)

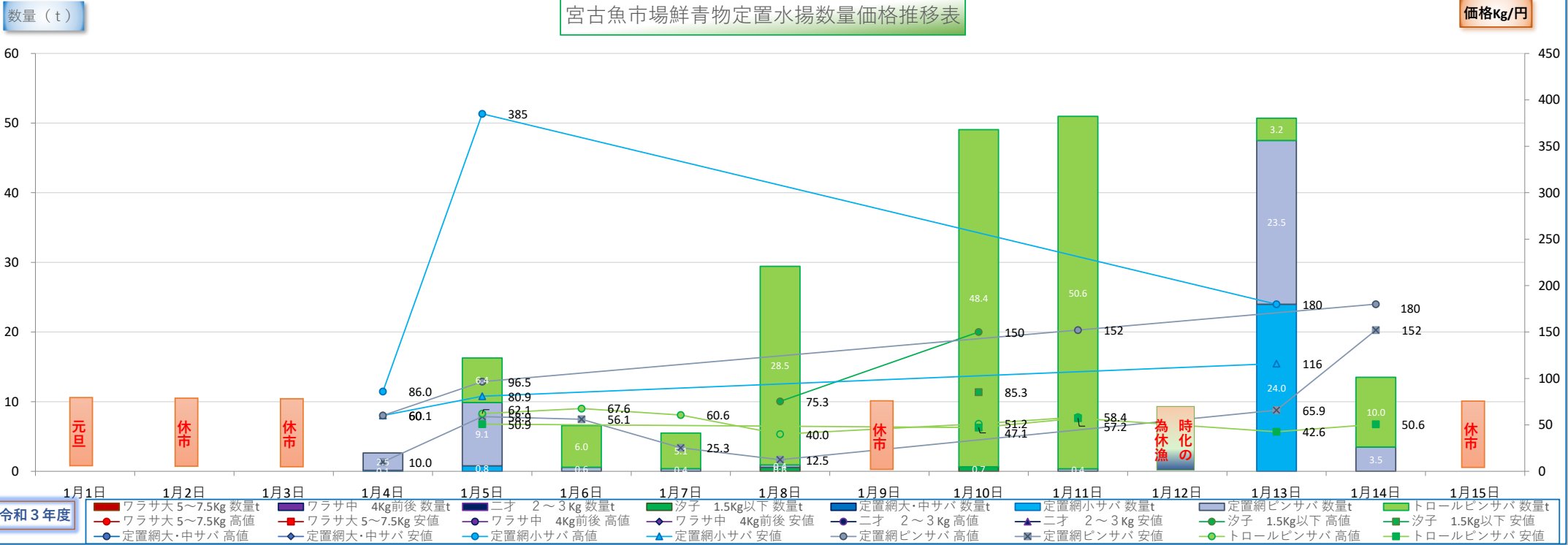
休市

令和3年度

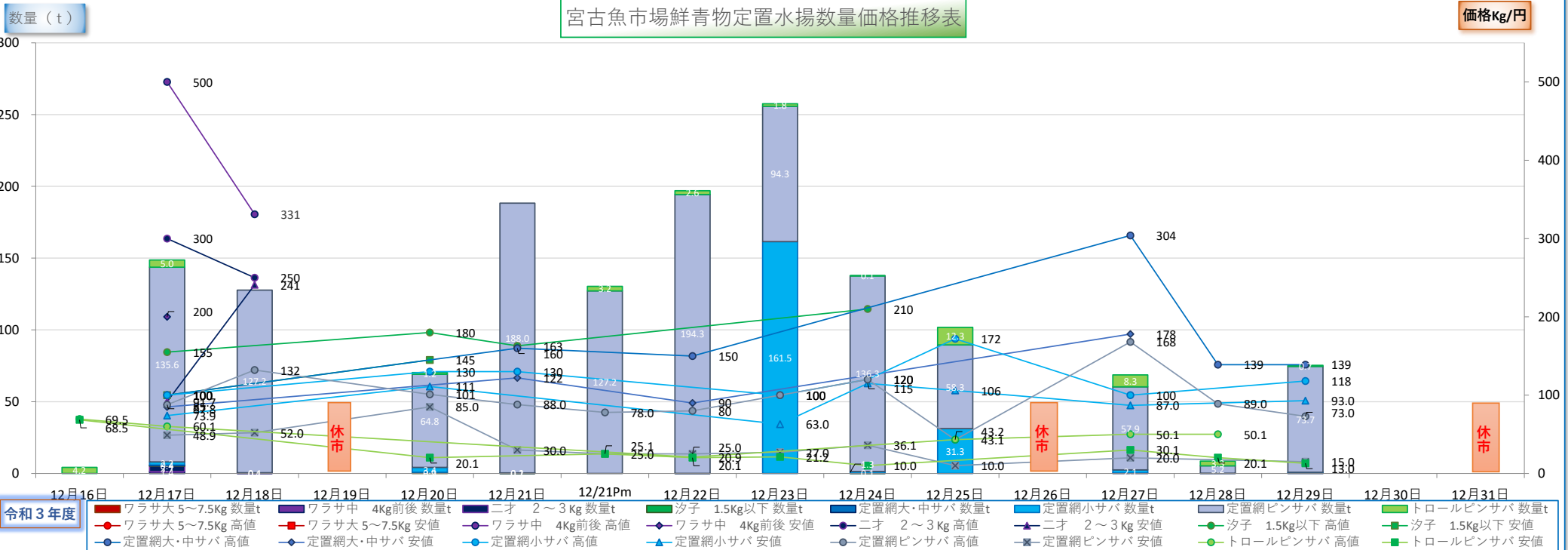
1月16日 1月17日 1月18日 1月19日 1月20日 1月21日 1月22日 1月23日 1月24日 1月25日 1月26日 1月27日 1月28日 1月29日 1月30日 1月31日

ワラサ大 5~7.5Kg 数量t  
ワラサ大 5~7.5Kg 高値  
ワラサ大 5~7.5Kg 安値  
ワラサ中 4Kg前後 数量t  
ワラサ中 4Kg前後 高値  
ワラサ中 4Kg前後 安値  
ニオ 2~3 Kg 数量t  
ニオ 2~3 Kg 高値  
ニオ 2~3 Kg 安値  
定置網大・中サバ 数量t  
定置網大・中サバ 高値  
定置網大・中サバ 安値  
定置網小サバ 数量t  
定置網小サバ 高値  
定置網小サバ 安値  
定置網ビンサバ 数量t  
定置網ビンサバ 高値  
定置網ビンサバ 安値  
トロールビンサバ 数量t  
トロールビンサバ 高値  
トロールビンサバ 安値

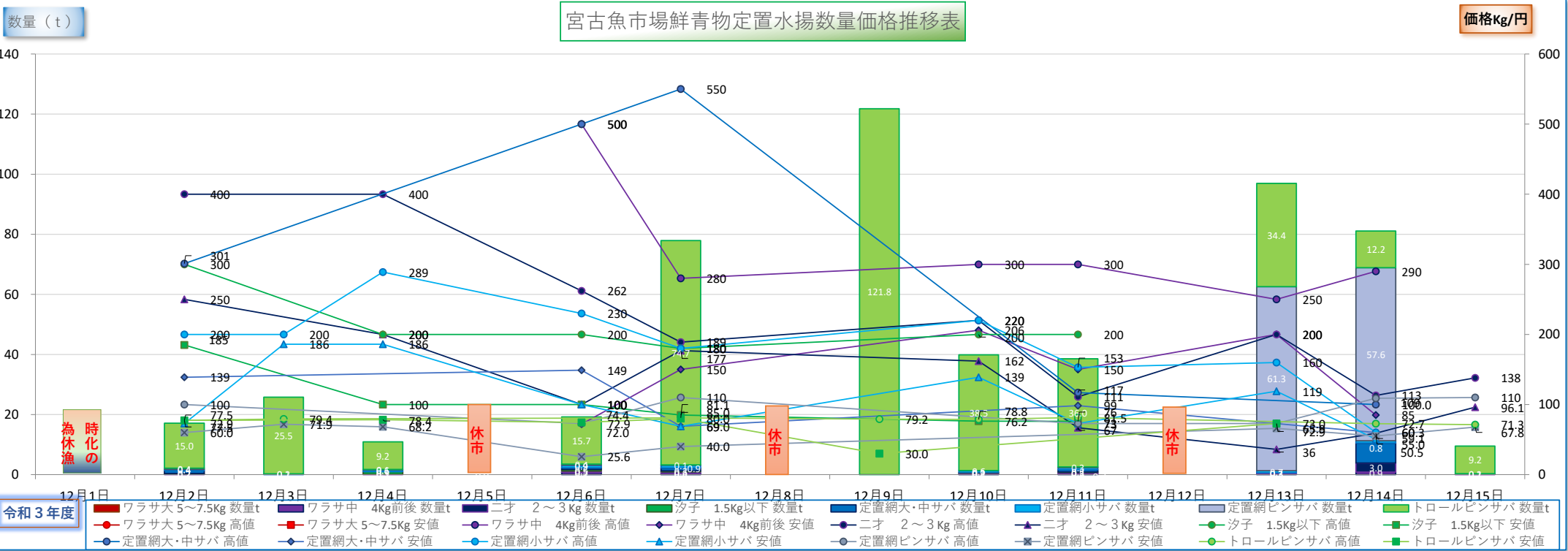
規格	ワラサ大 5～7.5Kg			ワラサ中 4Kg前後			ニオ 2～3Kg			汐子 1.5Kg以下			定置網大・中サバ			定置網小サバ			定置網ピンサバ			トロールピンサバ			合計		
月日	数量t	高値	安値	数量t	高値	安値	数量t	高値	安値	数量t	高値	安値	数量t	高値	安値	数量t	高値	安値	数量t	高値	安値	数量t	高値	安値	数量t	単価高値	単価安値
1月1日	元旦																								元旦		
1月2日	休市																								休市		
1月3日	休市																								休市		
1月4日																0.1	86.0	60.1	2.5	60.1	10.0				2.6	86.0	10.0
1月5日																0.8	385.0	80.9	9.1	96.5	58.9	6.4	62.1	50.9	16.3	385.0	50.9
1月6日																			0.6		56.1	6.0	67.6		6.6	67.6	56.1
1月7日																			0.4		25.3	5.1	60.6		5.5	60.6	25.3
1月8日										0.6	75.3								0.4		12.5	28.5	40.0		29.4	75.3	12.5
1月9日	休市																								休市		
1月10日										0.7	150.0	85.3										48.4	51.2	47.1	49.1	150.0	47.1
1月11日																			0.4	152.0		50.6	58.4	57.2	51.0	152.0	57.2
1月12日	時化の為水揚無																								時化の為水揚無		
1月13日																24.0	180.0	116.0	23.5		65.9	3.2		42.6	50.7	180.0	42.6
1月14日																			3.5	180.0	152.0	10.0		50.6	13.5	180.0	50.6
1月15日	休市																								休市		
合 計	0.0	0.0	0.0	0.0	0.0	0.0	0.0	0.0	0.0	1.2	150.0	85.3	0.0	0.0	0.0	24.9	385.0	60.1	40.3	180.0	10.0	158.2	67.6	42.6	224.6	385.0	10.0
累 計	12.3	300.0	87.2	110.4	500.0	34.0	327.9	450.0	32.8	147.3	300.0	10.0	12.7	632.0	0.0	372.3	489.0	30.0	1,756.3	250.0	10.0	7,885.4	81.5	10.0	10,624.6	632.0	10.0



規格	ワラサ大 5～7.5Kg			ワラサ中 4Kg前後			ニオ 2～3Kg			汐子 1.5Kg以下			定置網大・中サバ			定置網小サバ			定置網ピンサバ			トロールピンサバ			合計		
月日	数量t	高値	安値	数量t	高値	安値	数量t	高値	安値	数量t	高値	安値	数量t	高値	安値	数量t	高値	安値	数量t	高値	安値	数量t	高値	安値	数量t	単価高値	単価安値
12月16日																						4.2	69.5	68.5	4.2	69.5	68.5
12月17日				1.4	500.0	200.0	3.7	300.0	91.7	0.4	155.0	100.0	0.3	100.0	85.0	2.2	100.0	73.9	135.6	87.8	48.9	5.0	60.1		148.7	500.0	48.9
12月18日				0.1	331.0		0.4	250.0	241.0										127.2	132.0	52.0				127.7	331.0	52.0
12月19日	休市																								休市		
12月20日										0.9	180.0	145.0				3.4	130.0	111.0	64.8	101.0	85.0	1.2		20.1	70.3	180.0	20.1
12月21日										0.1	163.0		0.1	160.0	122.0	0.2	130.0		188.0	88.0	30.0				188.4	163.0	30.0
12/21Pm													0.1	150.0	90.0				127.2	78.0	25.0	3.2		25.1	130.4	78.0	25.0
12月22日																			194.3	80.0	25.0	2.6	20.9	20.1	197.0	150.0	20.1
12月23日																161.5	100.0	63.0	94.3	100.0	27.0	1.8		21.2	257.6	100.0	21.2
12月24日										0.1	210.0					1.3	120.0	115.0	136.3	120.0	36.1	0.1		10.0	137.8	210.0	10.0
12月25日																31.3	172.0	106.0	58.3	43.1	10.0	12.3	43.2		101.8	172.0	10.0
12月26日	休市																								休市		
12月27日													0.3	304.0	178.0	2.1	100.0	87.0	57.9	168.0	20.0	8.3	50.1	30.1	68.7	304.0	20.0
12月28日													0.2	139.0					5.2	89.0		3.3	50.1	20.1	8.7	139.0	20.1
12月29日													0.4	139.0		0.5	118.0	93.0	73.7	73.0	15.0	0.7		13.0	75.3	139.0	13.0
12月30日																									0.0	0.0	
12月31日	休市																								休市		
合 計	0.0	0.0	0.0	1.5	500.0	200.0	4.1	300.0	91.7	1.5	210.0	100.0	1.3	304.0	85.0	202.4	172.0	63.0	1,262.8	168.0	10.0	42.7	69.5	10.0	1,516.3	500.0	10.0
累 計	12.3	300.0	87.2	110.4	500.0	34.0	327.9	450.0	32.8	146.1	300.0	10.0	12.7	632.0	0.0	347.4	489.0	30.0	1,716.0	250.0	10.0	7,727.2	81.5	10.0	10,399.9	632.0	10.0

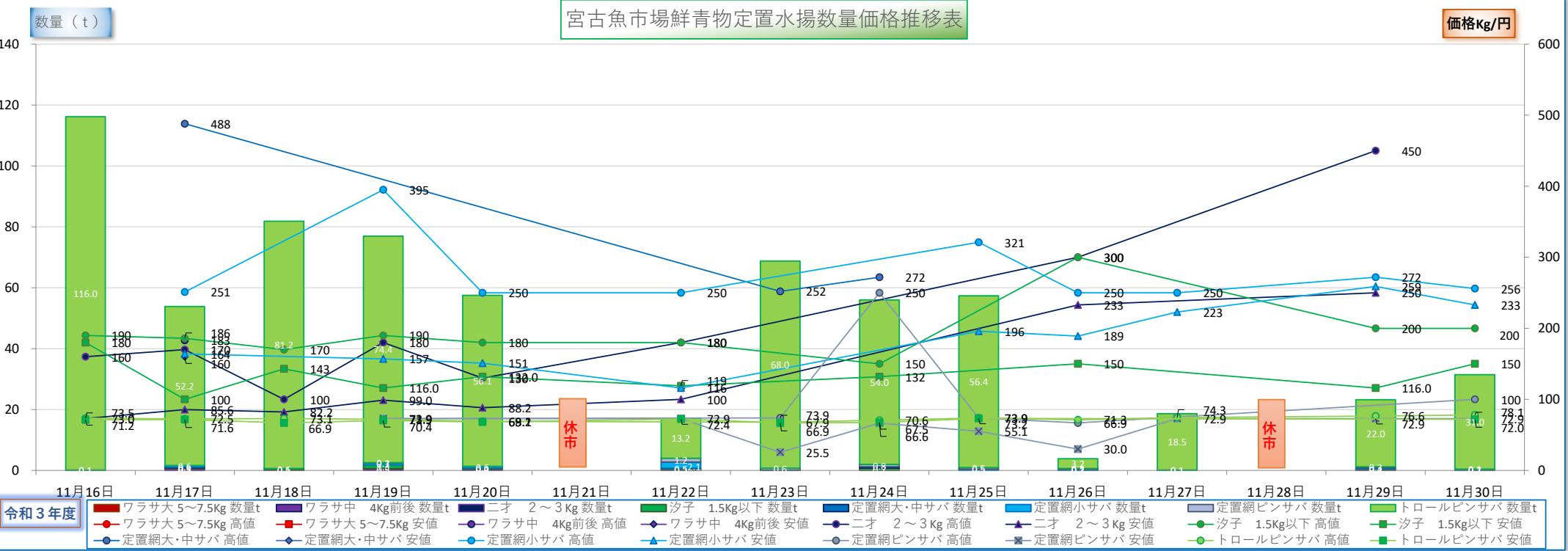


規格	ワラサ大 5～7.5Kg			ワラサ中 4Kg前後			ニオ 2～3Kg			汐子 1.5Kg以下			定置網大・中サバ			定置網小サバ			定置網ピンサバ			トロールピンサバ			合計		
月日	数量t	高値	安値	数量t	高値	安値	数量t	高値	安値	数量t	高値	安値	数量t	高値	安値	数量t	高値	安値	数量t	高値	安値	数量t	高値	安値	数量t	単価高値	単価安値
12月1日	時化の為水揚無																								時化の為水揚無		
12月2日							0.2	400.0	250.0	0.2	300.0	185.0	0.9	301.0	139.0	0.4	200.0	72.9	0.4	100.0	60.0	15.0	77.5	77.5	17.1	400.0	60.0
12月3日																0.2	200.0	186.0	0.1		71.9	25.5	79.4		25.8	200.0	71.9
12月4日							0.1	400.0	200.0	0.9	200.0	100.0				0.6	289.0	186.0	0.1		68.2	9.2		78.4	10.9	400.0	68.2
12月5日	休市																								休市		
12月6日				0.7	500.0	72.0	0.5	262.0	100.0	0.5	200.0	100.0	0.6	500.0	149.0	0.9	230.0	100.0	0.4	72.9	25.6	15.7		74.4	19.2	500.0	25.6
12月7日				0.4	280.0	150.0	0.6	189.0	177.0	0.3	180.0	85.0	1.0	550.0	69.0	0.9	180.0	69.0	0.1	110.0	40.0	74.7	81.1	80.0	77.9	550.0	40.0
12月8日	休市																								休市		
12月9日																						121.8	79.2	30.0	121.8	79.2	30.0
12月10日				0.4	300.0	206.0	0.2	220.0	162.0	0.2	200.0	76.2				0.6	220.0	139.0				38.5	78.8		39.9	300.0	76.2
12月11日				0.2	300.0	150.0	0.5	111.0	67.0	0.2	200.0	76.0	0.8	117.0	98.5	0.7	153.0	72.9	0.3	72.9		36.0	81.5		38.6	300.0	67.0
12月12日	休市																								休市		
12月13日				0.3	250.0	200.0	0.3	200.0	36.0							0.7	160.0	119.0	61.3	73.0	65.9	34.4		72.9	97.0	250.0	36.0
12月14日				0.9	290.0	85.1	3.0	113.0	59.1				6.6	100.0	60.0	0.8	60.3	50.5	57.6	109.0	55.0	12.2	72.7		81.1	290.0	50.5
12月15日							0.1	138.0	96.1										0.2	110.0	67.8	9.2	71.3		9.5	138.0	67.8
合 計	0.0	0.0	0.0	2.8	500.0	72.0	5.5	400.0	36.0	2.2	300.0	76.0	9.9	550.0	60.0	5.8	289.0	50.5	120.4	110.0	25.6	392.2	81.5	30.0	538.8	550.0	25.6
累 計	12.3	300.0	87.2	108.8	500.0	34.0	323.8	450.0	32.8	144.6	300.0	10.0	11.4	632.0	0.0	144.9	489.0	30.0	453.2	250.0	10.0	7,684.5	81.5	12.0	8,883.6	632.0	10.0

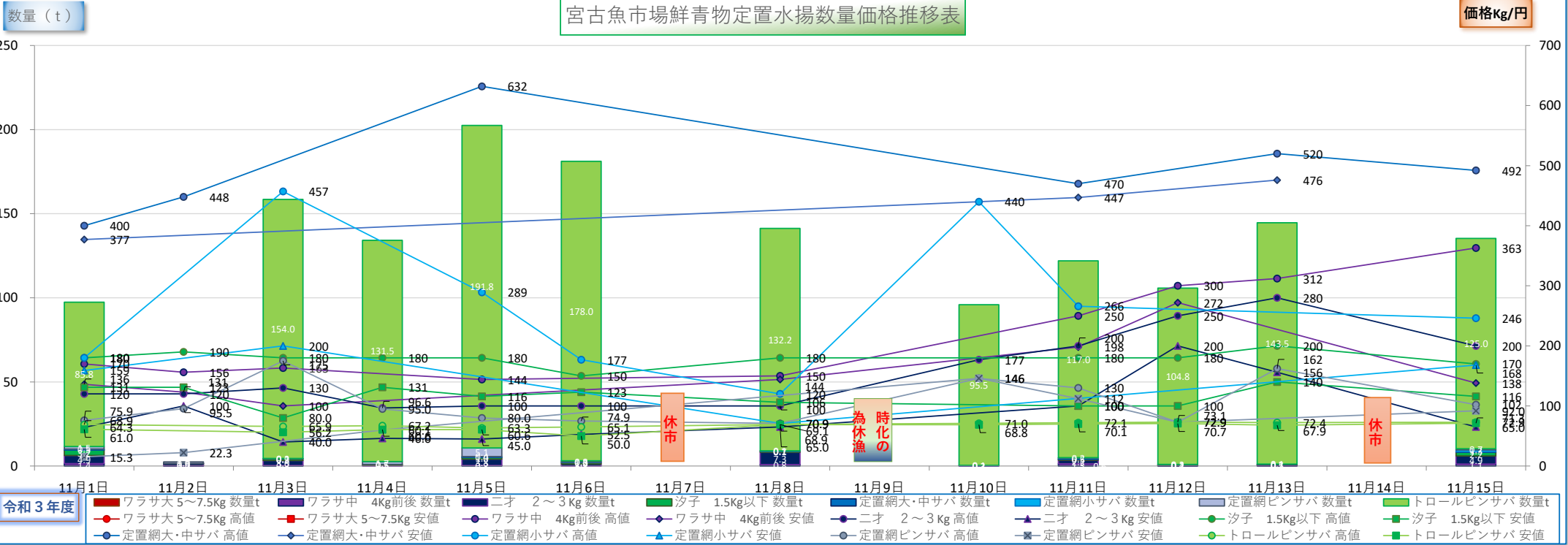




規格 月日	ワラサ大 5～7.5Kg			ワラサ中 4Kg前後			ニオ 2～3Kg			汐子 1.5Kg以下			定置網大・中サバ			定置網小サバ			定置網ピンサバ			トロールピンサバ			合計		
	数量t	高値	安値	数量t	高値	安値	数量t	高値	安値	数量t	高値	安値	数量t	高値	安値	数量t	高値	安値	数量t	高値	安値	数量t	高値	安値	数量t	単価高値	単価安値
11月16日							0.1	160.0	73.0	0.1	190.0	180.0										116.0	73.5	71.2	116.2	190.0	71.2
11月17日				0.1	183.0	160.0	0.5	170.0	85.6	0.3	186.0	100.0	0.1	488.0		0.6	251.0	164.0				52.2	72.5	71.6	53.8	488.0	71.6
11月18日							0.1	100.0	82.2	0.6	170.0	143.0										81.2	73.1	66.9	81.9	170.0	66.9
11月19日							0.5	180.0	99.0	1.3	190.0	116.0				0.7	395.0	157.0	0.1	72.9	72.9	74.4	71.9	70.4	77.0	395.0	70.4
11月20日							0.3	130.0	88.2	0.4	180.0	132.0				0.6	250.0	151.0				56.1	69.1	68.2	57.5	250.0	68.2
11月21日	休市																								休市		
11月22日							0.2	180.0	100.0	0.5	180.0	119.0				2.1	250.0	116.0	1.2		72.9	13.2		72.4	17.2	250.0	72.4
11月23日													0.1	252.0					0.6	73.9	25.5	68.0	67.9	66.9	68.8	252.0	25.5
11月24日										0.7	150.0	132.0	0.5	272.0					0.8	250.0	66.6	54.0	70.6	67.5	56.0	272.0	66.6
11月25日																0.5	321.0	196.0	0.5	73.9	55.1	56.4	73.9	73.2	57.3	321.0	55.1
11月26日							0.2	300.0	233.0	0.1	300.0	150.0				0.2	250.0	189.0	0.2	66.9	30.0	3.2	71.3		3.9	300.0	30.0
11月27日																0.1	250.0	223.0	0.1		72.9	18.5	74.3		18.7	250.0	72.9
11月28日	休市																								休市		
11月29日							0.1	450.0	250.0	0.4	200.0	116.0				0.4	272.0	259.0	0.3		72.9	22.0	76.6		23.2	450.0	72.9
11月30日										0.1	200.0	150.0				0.2	256.0	233.0	0.1	100.0	72.9	31.0	78.1	72.0	31.4	256.0	72.0
合計	0.0	0.0	0.0	0.1	183.0	160.0	2.0	450.0	73.0	4.5	300.0	100.0	0.7	488.0	0.0	5.2	395.0	116.0	3.9	250.0	25.5	646.2	78.1	66.9	662.7	488.0	25.5
累計	12.3	300.0	87.2	106.0	363.0	34.0	318.3	450.0	32.8	142.5	300.0	10.0	1.6	632.0	0.0	139.1	489.0	30.0	332.8	250.0	10.0	7,292.3	81.1	12.0	8,344.8	632.0	10.0



規格	ワラサ大 5～7.5Kg			ワラサ中 4Kg前後			ニオ 2～3Kg			汐子 1.5Kg以下			定置網大・中サバ			定置網小サバ			定置網ピンサバ			トロールピンサバ			合計		
月日	数量t	高値	安値	数量t	高値	安値	数量t	高値	安値	数量t	高値	安値	数量t	高値	安値	数量t	高値	安値	数量t	高値	安値	数量t	高値	安値	数量t	単価高値	単価安値
11月1日				1.4	170.0	136.0	4.9	120.0	64.3	3.2	180.0	131.0	0.1	400.0	377.0	0.5	180.0	159.0	1.5	75.9	15.3	85.8	68.9	61.0	97.4	400.0	15.3
11月2日				0.2	156.0	123.0	1.0	120.0	100.0	0.3	190.0	131.0	0.1	448.0					1.0	95.5	22.3				2.5	448.0	22.3
11月3日				0.3	163.0	100.0	3.0	130.0	40.0	0.9	180.0	80.0				0.1	457.0	200.0	0.2	175.0		154.0	65.9	56.2	158.5	457.0	40.0
11月4日							0.5	96.6	46.0	0.5	180.0	131.0							1.7	95.0	60.1	131.5	67.2	60.6	134.2	180.0	46.0
11月5日				0.3	144.0		3.8	100.0	45.0	1.0	180.0	116.0	0.1	632.0		0.4	289.0		5.1	80.0		191.8	63.3	60.6	202.5	632.0	45.0
11月6日							1.2	100.0	52.5	1.0	150.0	123.0				0.2	177.0		0.8	74.9		178.0	65.1	50.0	181.1	177.0	50.0
11月7日	休市																								休市		
11月8日				0.8	150.0	144.0	7.3	100.0	65.0	0.7	180.0	106.0				0.1	120.0	70.9	0.1	70.9		132.2	69.1	68.9	141.2	180.0	65.0
11月9日	時化の為水揚げ無																								時化の為水揚げ無		
11月10日							0.3	177.0								0.1	440.0		0.1	146.0	146.0	95.5	71.0	68.8	95.9	440.0	68.8
11月11日				1.3	250.0	198.0	2.2	200.0	100.0	0.5	180.0	100.0	0.2	470.0	447.0	0.6	266.0		0.2	130.0	112.0	117.0	72.1	70.1	122.0	470.0	70.1
11月12日				0.2	300.0	272.0	0.4	250.0	200.0	0.2	180.0	100.0							0.1	72.9	72.9	104.8	73.1	70.7	105.7	300.0	70.7
11月13日				0.1	312.0		0.5	280.0	156.0	0.2	200.0	140.0	0.2	520.0	476.0				0.1	162.0		143.5	72.4	67.9	144.6	520.0	67.9
11月14日	休市																								休市		
11月15日				1.1	363.0	138.0	4.9	200.0	65.0	2.2	170.0	116.0	0.1	492.0		1.3	246.0	168.0	0.7	102.0	92.0	125.0	72.9	71.3	135.3	492.0	65.0
合計	0.0	0.0	0.0	5.7	363.0	100.0	30.0	280.0	40.0	10.7	200.0	80.0	0.7	632.0	377.0	3.3	457.0	70.9	11.5	175.0	15.3	1,459.1	73.1	50.0	1,521.0	632.0	15.3
累計	12.3	300.0	87.2	105.9	363.0	34.0	316.3	300.0	32.8	138.0	250.0	10.0	0.8	632.0	0.0	133.9	489.0	30.0	328.9	180.0	10.0	6,646.1	81.1	12.0	7,682.1	632.0	10.0



10月下期

### 宮古魚市場鮮サバ定置水揚げ数量・価格推移表

※数量はトン(t)

AM 定置網

令和3年10月16日～10月31日

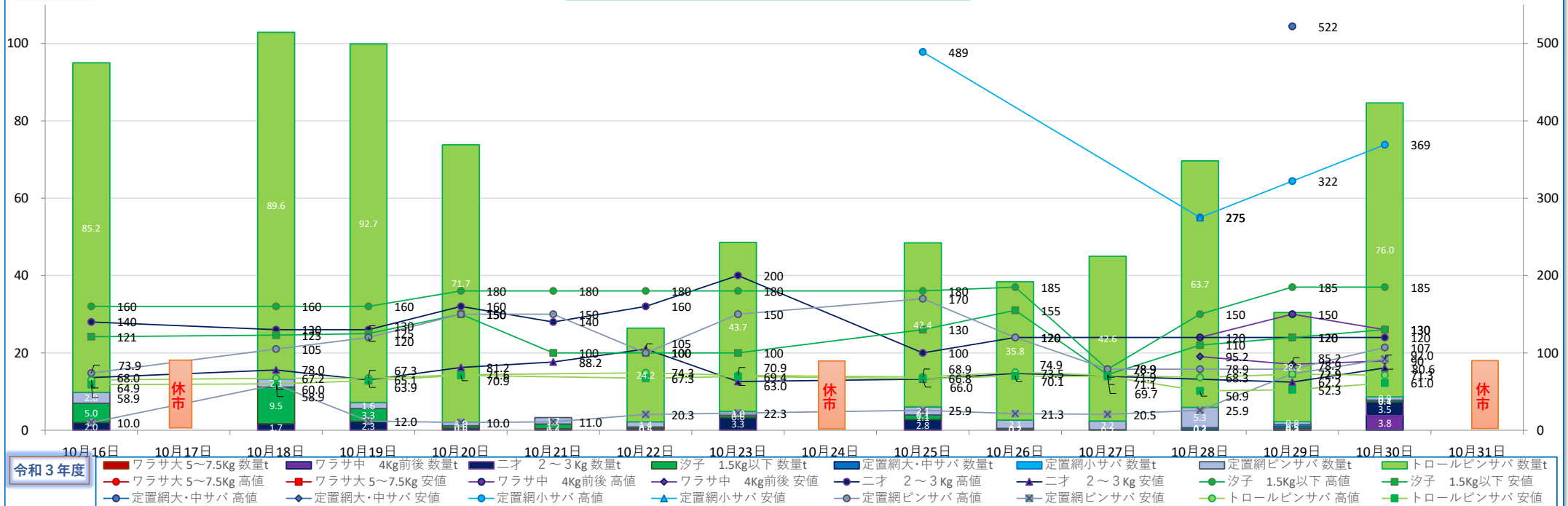
dt 魚市場データサービス田中合同会社

規格	ワラサ大 5～7.5Kg			ワラサ中 4Kg前後			ニオ 2～3Kg			汐子 1.5Kg以下			定置網大・中サバ			定置網小サバ			定置網ピンサバ			トロールピンサバ			合計		
月日	数量t	高値	安値	数量t	高値	安値	数量t	高値	安値	数量t	高値	安値	数量t	高値	安値	数量t	高値	安値	数量t	高値	安値	数量t	高値	安値	数量t	単価高値	単価安値
10月16日							2.0	140.0	68.0	5.0	160.0	121.0							2.8	73.9	10.0	85.2	64.9	58.9	95.0	160.0	10.0
10月17日	休市																								休市		
10月18日							1.7	130.0	78.0	9.5	160.0	123.0							2.1	105.0	58.9	89.6	67.2	60.0	102.9	160.0	58.9
10月19日							2.3	130.0	65.1	3.3	160.0	125.0							1.6	120.0	12.0	92.7	67.3	63.9	99.9	160.0	12.0
10月20日							0.6	160.0	81.2	0.6	180.0	150.0							1.0	150.0	10.0	71.7	71.6	70.9	73.8	180.0	10.0
10月21日							0.4	140.0	88.2	1.2	180.0	100.0							1.7	150.0	11.0				3.3	180.0	11.0
10月22日							0.5	160.0	105.0	0.4	180.0	100.0							1.4	100.0	20.3	24.2	74.3	67.3	26.4	180.0	20.3
10月23日							3.3	200.0	63.0	0.6	180.0	100.0							1.0	150.0	22.3	43.7	70.9	69.4	48.6	200.0	22.3
10月24日	休市																								休市		
10月25日							2.8	100.0	66.0	1.1	180.0	130.0				0.1	489.0		2.1	170.0	25.9	42.4	68.9	66.8	48.5	489.0	25.9
10月26日							0.2	120.0	73.5	0.2	185.0	155.0							2.1	120.0	21.3	35.8	74.9	70.1	38.4	185.0	21.3
10月27日										0.2	78.9	71.9							2.2	78.9	20.5	42.6	71.1	69.7	45.0	78.9	20.5
10月28日				0.3	120.0	95.2				0.2	150.0	110.0				0.2	275.0	275.0	5.3	78.9	25.9	63.7	68.3	50.9	69.6	275.0	25.9
10月29日				0.2	150.0	85.2	0.3	120.0	62.2	0.5	185.0	120.0	0.1	522.0		0.4	322.0		0.8	78.9	72.9	28.2	72.5	52.3	30.4	522.0	52.3
10月30日				3.8	130.0	89.6	3.5	120.0	80.6	0.4	185.0	130.0				0.1	369.0		0.9	107.0	92.0	76.0	71.3	61.0	84.6	369.0	61.0
10月31日	休市																								休市		
合 計	0.0	0.0	0.0	4.3	150.0	85.2	17.6	200.0	62.2	23.1	185.0	71.9	0.1	522.0	0.0	0.8	489.0	275.0	24.8	170.0	10.0	695.8	74.9	50.9	766.4	522.0	10.0
累 計	12.3	300.0	87.2	100.2	330.0	34.0	286.3	300.0	32.8	127.3	250.0	10.0	0.2	522.0	0.0	130.6	489.0	30.0	317.4	180.0	10.0	5,187.0	81.1	12.0	6,161.1	522.0	10.0

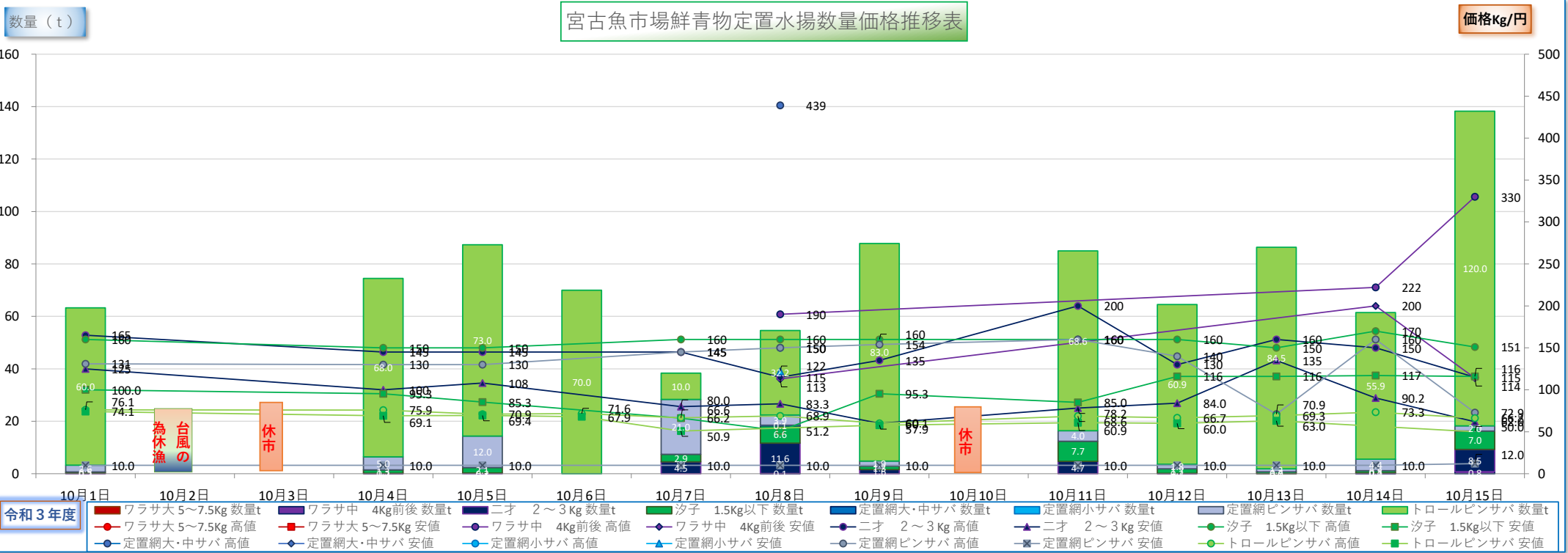
数量 (t)

宮古魚市場鮮青物定置水揚げ数量価格推移表

価格Kg/円



規格	ワラサ大 5～7.5Kg			ワラサ中 4Kg前後			ニオ 2～3Kg			汐子 1.5Kg以下			定置網大・中サバ			定置網小サバ			定置網ピンサバ			トロールピンサバ			合計		
月日	数量t	高値	安値	数量t	高値	安値	数量t	高値	安値	数量t	高値	安値	数量t	高値	安値	数量t	高値	安値	数量t	高値	安値	数量t	高値	安値	数量t	単価高値	単価安値
10月1日							0.2	165.0	125.0	0.5	160.0	100.0							2.6	131.0	10.0	60.0	76.1	74.1	63.3	165.0	10.0
10月2日	台風の影響で時化の為水揚げ無																								台風の影響で時化の為水揚げ無		
10月3日	休市																								休市		
10月4日							0.2	145.0	100.0	1.3	150.0	95.3							5.0	130.0	10.0	68.0	75.9	69.1	74.5	150.0	10.0
10月5日							0.3	145.0	108.0	2.1	150.0	85.3							12.0	130.0	10.0	73.0	70.9	69.4	87.4	150.0	10.0
10月6日	台風の影響で時化の為定置網水揚げ無																					70.0	71.6	67.9	70.0	71.6	67.9
10月7日							4.5	145.0	80.0	2.9	160.0	66.2							21.0	145.0	10.0	10.0	66.6	50.9	38.4	160.0	10.0
10月8日				0.1	190.0	113.0	11.6	115.0	83.3	6.6	160.0	51.2	0.1	439.0		0.1	150.0	122.0	3.9	150.0	10.0	32.2	68.9		54.6	439.0	10.0
10月9日							1.6	135.0	60.0	1.3	160.0	95.3							1.9	154.0	10.0	83.0	60.1	57.9	87.8	160.0	10.0
10月10日	休市																								休市		
10月11日							4.7	200.0	78.2	7.7	160.0	85.0							4.0	160.0	10.0	68.6	68.6	60.9	85.0	200.0	10.0
10月12日							0.2	130.0	84.0	1.7	160.0	116.0							1.8	140.0	10.0	60.9	66.7	60.0	64.5	160.0	10.0
10月13日							0.0	160.0	135.0	0.7	150.0	116.0							1.2	70.9	10.0	84.5	69.3	63.0	86.4	160.0	10.0
10月14日				0.1	222.0	200.0	0.2	150.0	90.2	0.8	170.0	117.0							4.4	160.0	10.0	55.9	73.3		61.5	222.0	10.0
10月15日				0.8	330.0	114.0	8.5	115.0	62.0	7.0	151.0	116.0							2.0	72.9	12.0	120.0	66.2	50.0	138.3	330.0	12.0
合計	0.0	0.0	0.0	1.0	330.0	113.0	32.0	200.0	60.0	32.6	170.0	51.2	0.1	439.0	0.0	0.1	150.0	122.0	59.7	160.0	10.0	786.1	76.1	50.0	911.5	439.0	10.0
累計	12.3	300.0	87.2	95.9	330.0	34.0	268.8	300.0	32.8	104.2	250.0	10.0	0.1	439.0	0.0	129.8	300.0	30.0	292.6	180.0	10.0	4,491.2	81.1	12.0	5,394.7	439.0	10.0

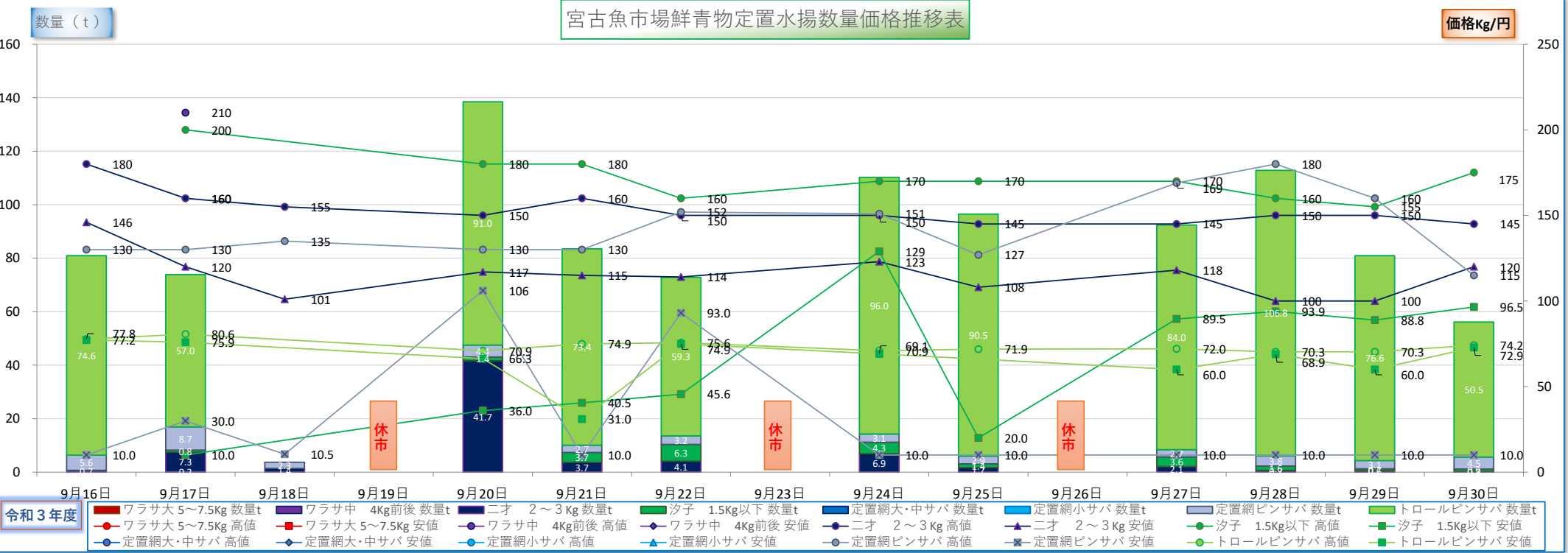


令和3年度 宮古魚市場鮮サバ定置水揚げ数量・価格推移表

令和3年9月16日～9月30日

9月 下期 ※数量はトン(t) AM 定置網 dt 魚市場データサービス田中合同会社

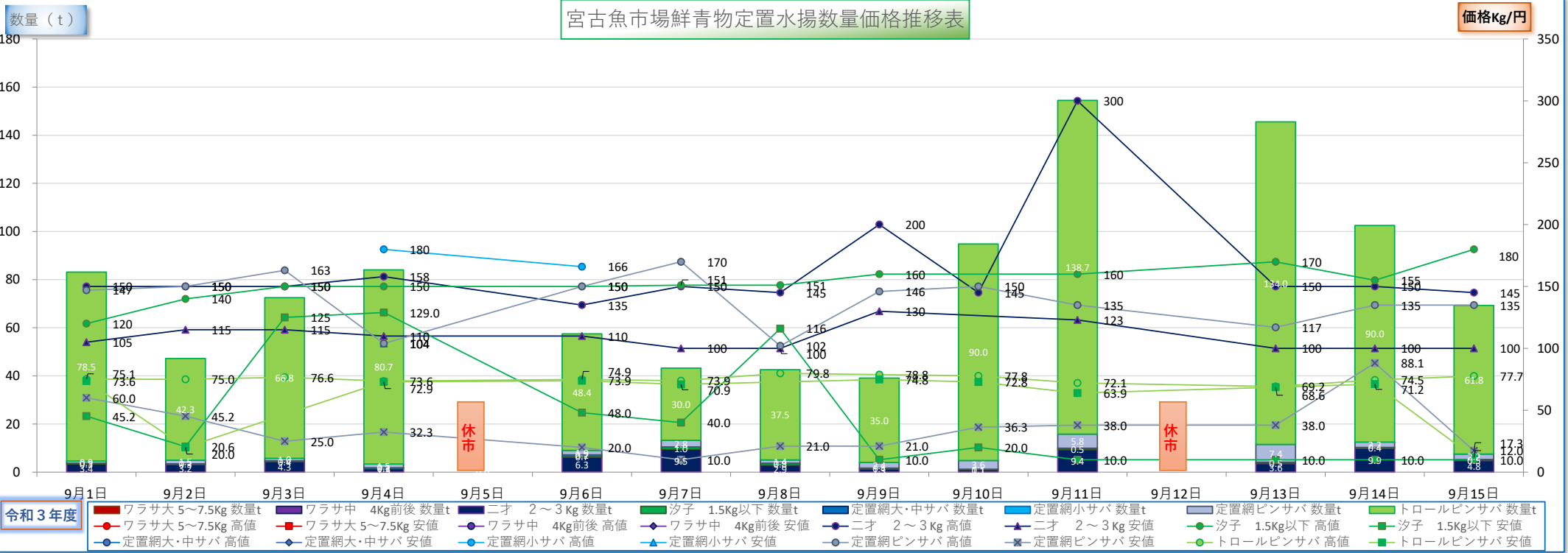
規格 月日	ワラサ大 5～7.5Kg			ワラサ中 4Kg前後			ニオ 2～3Kg			汐子 1.5Kg以下			定置網大・中サバ			定置網小サバ			定置網ピンサバ			トロールピンサバ			合計		
	数量t	高値	安値	数量t	高値	安値	数量t	高値	安値	数量t	高値	安値	数量t	高値	安値	数量t	高値	安値	数量t	高値	安値	数量t	高値	安値	数量t	単価高値	単価安値
9月16日							0.7	180.0	146.0										5.6	130.0	10.0	74.6	77.8	77.2	80.9	180.0	10.0
9月17日				0.2	210.0	160.0	7.3	160.0	120.0	0.8	200.0	10.0							8.7	130.0	30.0	57.0	80.6	75.9	73.9	210.0	10.0
9月18日							1.4	155.0	101.0										2.3	135.0	10.5				3.7	155.0	10.5
9月19日	休市																								休市		
9月20日							41.7	150.0	117.0	1.4	180.0	36.0							4.4	130.0	106.0	91.0	70.9	66.3	138.5	180.0	36.0
9月21日							3.7	160.0	115.0	3.7	180.0	40.5							2.7	130.0	10.0	73.4	74.9	31.0	83.5	180.0	10.0
9月22日							4.1	150.0	114.0	6.3	160.0	45.6							3.2	152.0	93.0	59.3	75.6	74.9	72.9	160.0	45.6
9月23日	休市																								休市		
9月24日							6.9	150.0	123.0	4.3	170.0	129.0							3.1	151.0	10.0	96.0	70.9	69.1	110.3	170.0	10.0
9月25日							1.7	145.0	108.0	1.4	170.0	20.0							2.9	127.0	10.0	90.5	71.9		96.5	170.0	10.0
9月26日	休市																								休市		
9月27日							2.1	145.0	118.0	3.6	170.0	89.5							2.7	169.0	10.0	84.0	72.0	60.0	92.4	170.0	10.0
9月28日							0.7	150.0	100.0	1.6	160.0	93.9							3.8	180.0	10.0	106.8	70.3	68.9	112.9	180.0	10.0
9月29日							0.6	150.0	100.0	0.7	155.0	88.8							3.1	160.0	10.0	76.6	70.3	60.0	81.0	160.0	10.0
9月30日							0.3	145.0	120.0	0.9	175.0	96.5							4.5	115.0	10.0	50.5	74.2	72.9	56.1	175.0	10.0
合計	0.0	0.0	0.0	0.2	210.0	160.0	71.2	180.0	100.0	24.6	200.0	10.0	0.0	0.0	0.0	0.0	0.0	0.0	46.9	180.0	10.0	859.7	80.6	31.0	1,002.5	210.0	10.0
累計	12.3	300.0	87.2	94.9	300.0	34.0	236.8	300.0	32.8	71.6	250.0	10.0	0.0	0.0	0.0	129.7	300.0	30.0	232.9	180.0	10.0	3,705.1	81.1	12.0	4,483.3	300.0	10.0



令和3年度 宮古魚市場鮮サバ定置水揚げ数量・価格推移表

令和3年9月1日～9月15日

9月		上 期		※数量はトン(t)												AM 定置網			dt 魚市場データサービス田中合同会社									
規格	ワラサ大 5～7.5Kg			ワラサ中 4Kg前後			ニオ 2～3Kg			汐子 1.5Kg以下			定置網大・中サバ			定置網小サバ			定置網ピンサバ			トロールピンサバ			合計			
月日	数量t	高値	安値	数量t	高値	安値	数量t	高値	安値	数量t	高値	安値	数量t	高値	安値	数量t	高値	安値	数量t	高値	安値	数量t	高値	安値	数量t	単価高値	単価安値	
9月1日							3.4	150.0	105.0	0.3	120.0	45.2							0.9	147.0	60.0	78.5	75.1	73.6	83.1	150.0	45.2	
9月2日							3.2	150.0	115.0	0.3	140.0	20.6							1.5	150.0	45.2	42.3	75.0	20.0	47.3	150.0	20.0	
9月3日							4.3	150.0	115.0	0.4	150.0	125.0							1.0	163.0	25.0	66.8	76.6		72.5	163.0	25.0	
9月4日							1.5	158.0	110.0	0.3	150.0	129.0				0.1	180.0	104.0	1.5	104.0	32.3	80.7	73.6	72.9	84.1	180.0	32.3	
9月5日	休市																								休市			
9月6日							6.3	135.0	110.0	0.7	150.0	48.0				0.2	166.0		1.9	150.0	20.0	48.4	74.9	73.9	57.4	166.0	20.0	
9月7日							9.5	150.0	100.0	1.0	151.0	40.0							2.8	170.0	10.0	30.0	73.9	70.9	43.3	170.0	10.0	
9月8日							2.9	145.0	100.0	0.8	151.0	116.0							1.4	102.0	21.0	37.5	79.8		42.6	151.0	21.0	
9月9日							1.3	200.0	130.0	0.4	160.0	10.0							2.4	146.0	21.0	35.0	78.8	74.8	39.1	200.0	10.0	
9月10日							1.1	145.0		0.1		20.0							3.6	150.0	36.3	90.0	77.8	72.8	94.8	150.0	20.0	
9月11日							9.4	300.0	123.0	0.5	160.0	10.0							5.8	135.0	38.0	138.7	72.1	63.9	154.5	300.0	10.0	
9月12日	休市																								休市			
9月13日							3.6	150.0	100.0	0.5	170.0	10.0							7.4	117.0	38.0	134.0	69.2	68.6	145.5	170.0	10.0	
9月14日							9.9	150.0	100.0	0.4	155.0	10.0							2.2	135.0	88.1	90.0	74.5	71.2	102.5	155.0	10.0	
9月15日							4.8	145.0	100.0	0.5	180.0	10.0							2.2	135.0	17.3	61.8	77.7	12.0	69.3	180.0	10.0	
合 計	0.0	0.0	0.0	0.0	0.0	0.0	61.2	300.0	100.0	6.1	180.0	10.0	0.0	0.0	0.0	0.3	180.0	104.0	34.7	170.0	10.0	933.7	79.8	12.0	1,035.9	300.0	10.0	
累 計	12.3	300.0	87.2	94.8	300.0	34.0	165.6	300.0	32.8	47.0	250.0	10.0	0.0	0.0	0.0	129.7	300.0	30.0	186.0	180.0	10.0	2,845.4	81.1	12.0	3,480.8	300.0	10.0	



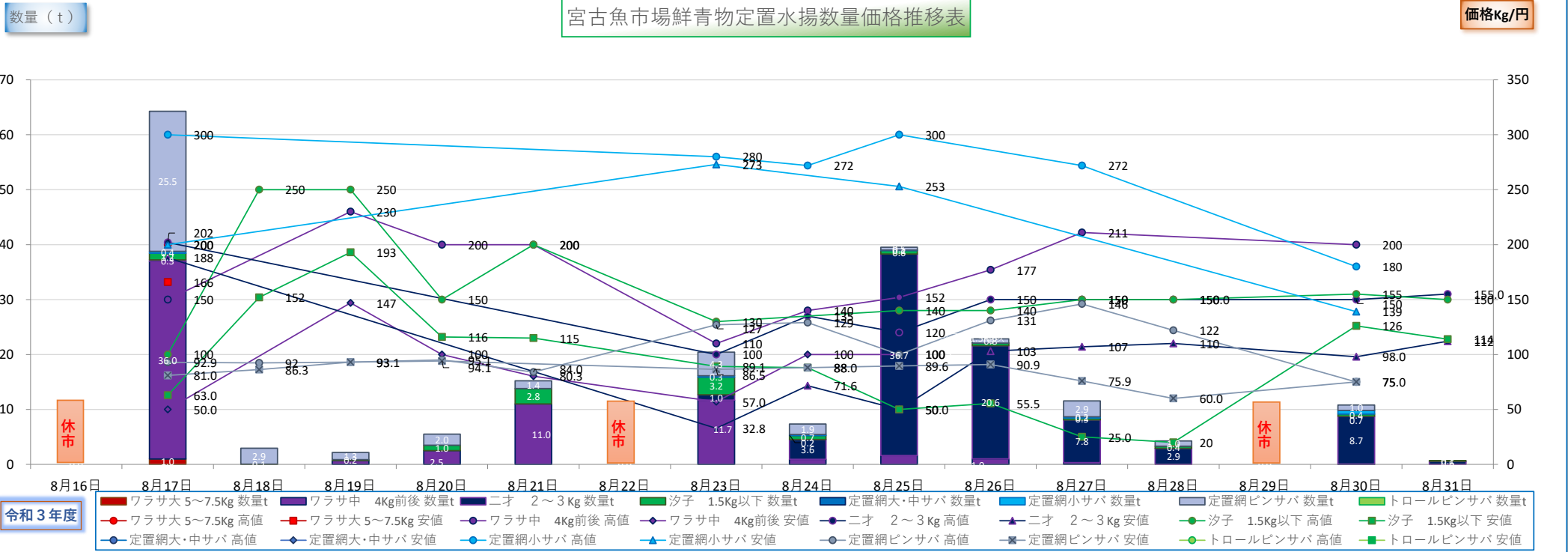


令和3年度 宮古魚市場鮮サバ定置水揚げ数量・価格推移表

令和3年8月16日～8月31日

dt 魚市場データサービス田中合同会社

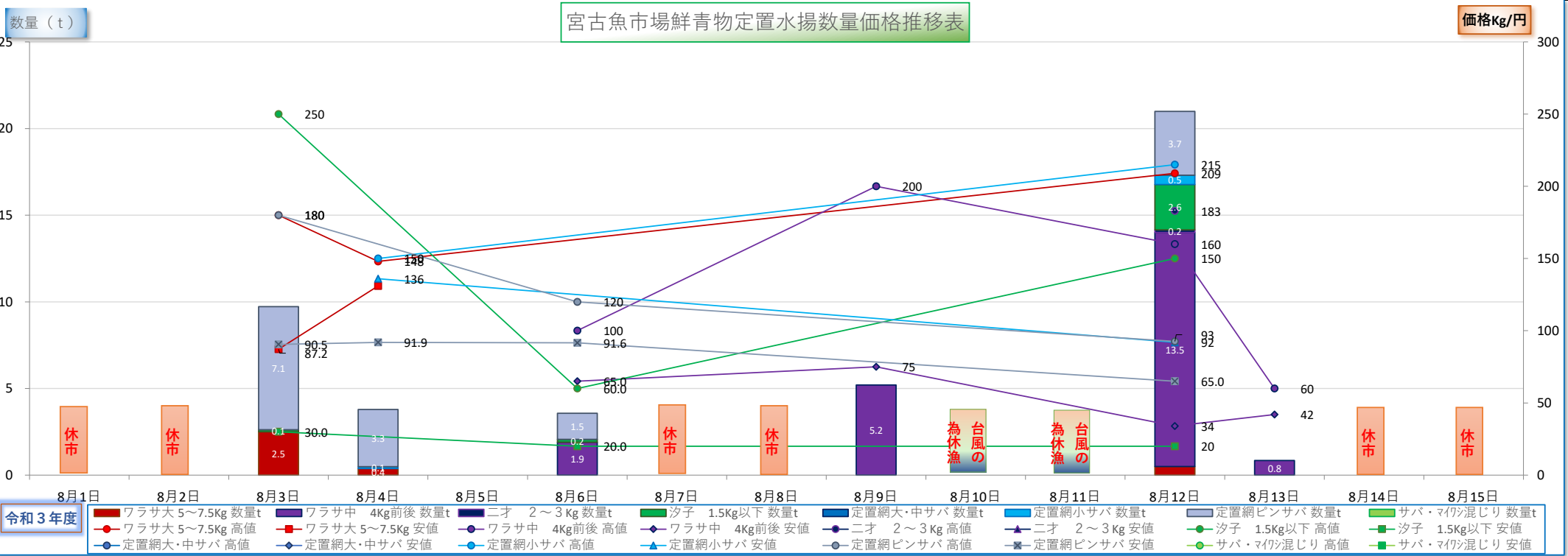
8月 下期		※数量はトン(t)												AM 定置網		dt 魚市場データサービス田中合同会社											
規格	ワラサ大 5～7.5Kg			ワラサ中 4Kg前後			ニオ 2～3Kg			汐子 1.5Kg以下			定置網大・中サバ			定置網小サバ			定置網ピンサバ			トロールピンサバ			合計		
月日	数量t	高値	安値	数量t	高値	安値	数量t	高値	安値	数量t	高値	安値	数量t	高値	安値	数量t	高値	安値	数量t	高値	安値	数量t	高値	安値	数量t	単価高値	単価安値
8月16日	休市																								休市		
8月17日	1.0	200.0	166.0	36.0	150.0	50.0	0.3	202.0	188.0	1.2	100.0	63.0				0.4	300.0	200.0	25.5	92.9	81.0				64.3	300.0	50.0
8月18日										0.1	250.0	152.0							2.9	92.3	86.3				3.0	250.0	86.3
8月19日				0.7	230.0	147.0				0.2	250.0	193.0							1.3	93.1	93.1				2.2	250.0	93.1
8月20日				2.5	200.0	100.0				1.0	150.0	116.0							2.0	95.1	94.1				5.5	200.0	94.1
8月21日				11.0	200.0	80.3				2.8	200.0	115.0							1.4	84.0					15.2	200.0	80.3
8月22日	休市																								休市		
8月23日				11.7	110.0	57.0	1.0	100.0	32.8	3.2	130.0	89.1				0.3	280.0	273.0	4.3	127.0	86.5				20.4	280.0	32.8
8月24日				0.9	140.0	100.0	3.6	135.0	71.6	0.7		88.0				0.2	272.0		1.9	129.0	88.0				7.4	272.0	71.6
8月25日				1.6	152.0	100.0	36.7	120.0	50.0	0.6	140.0	50.0				0.1	300.0	253.0	0.5	100.0	89.6				39.5	300.0	50.0
8月26日				1.0	177.0		20.6	150.0	103.0	0.5	140.0	55.5							0.8	131.0	90.9				22.8	177.0	55.5
8月27日				0.3	211.0		7.8	150.0	107.0	0.3	150.0	25.0				0.2	272.0		2.9	146.0	75.9				11.6	272.0	25.0
8月28日							2.9	150.0	110.0	0.4	150.0	20.0							1.0	122.0	60.0				4.3	150.0	20.0
8月29日	休市																								休市		
8月30日				0.1	200.0		8.7	150.0	98.0	0.4	155.0	126.0				0.7	180.0	139.0	1.0	75.0	75.0				10.8	200.0	75.0
8月31日							0.6	155.0	112.0	0.1	150.0	114.0													0.7	155.0	112.0
合 計	1.0	200.0	166.0	65.8	230.0	50.0	82.1	202.0	32.8	11.5	250.0	20.0	0.0	0.0	0.0	1.8	300.0	139.0	45.4	146.0	60.0	0.0	0.0	0.0	207.6	300.0	20.0
累 計	12.3	300.0	87.2	94.8	300.0	34.0	104.4	225.0	32.8	40.9	250.0	15.0	0.0	0.0	0.0	129.4	300.0	30.0	151.3	180.0	38.0	1,911.7	81.1	13.0	2,444.8	300.0	13.0



令和3年度 宮古魚市場鮮サバ定置水揚げ数量・価格推移表

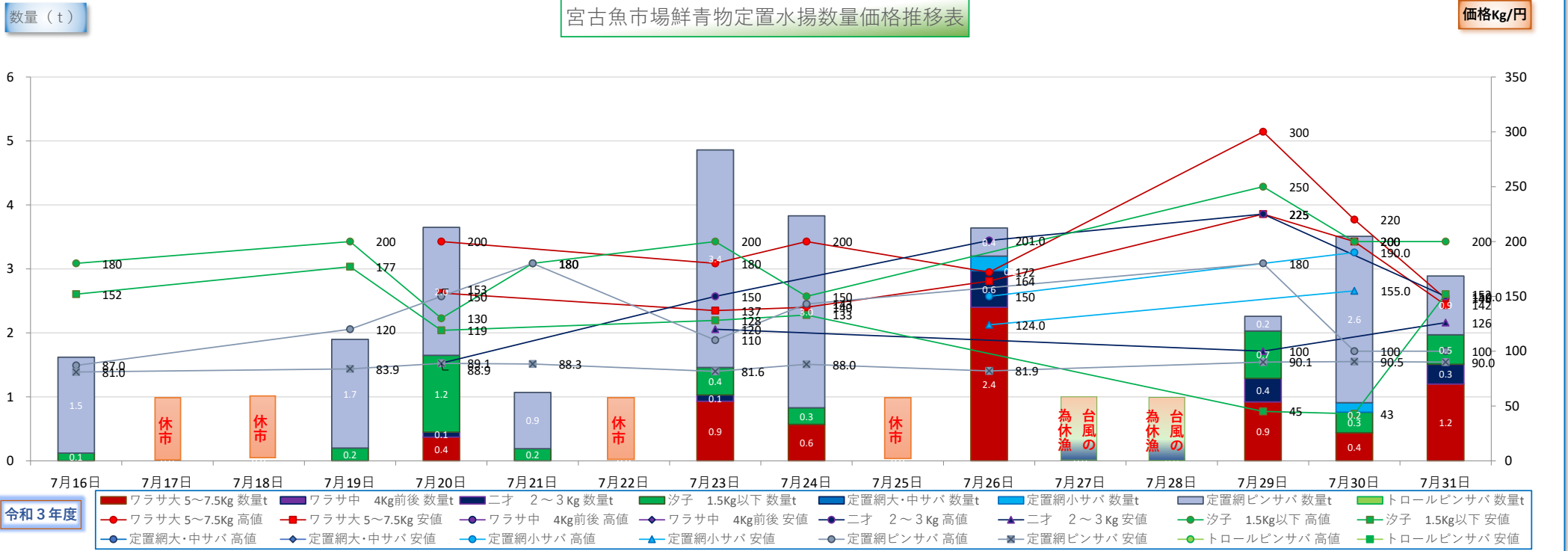
令和3年8月1日～8月15日

8月 上 期		※数量はトン(t)												AM 定置網			dt 魚市場データサービス田中合同会社										
規格	ワラサ大 5～7.5Kg			ワラサ中 4Kg前後			ニオ 2～3Kg			汐子 1.5Kg以下			定置網大・中サバ			定置網小サバ			定置網ピンサバ			サバ・マイワシ混じり			合計		
月日	数量t	高値	安値	数量t	高値	安値	数量t	高値	安値	数量t	高値	安値	数量t	高値	安値	数量t	高値	安値	数量t	高値	安値	数量t	高値	安値	数量t	単価高値	単価安値
8月1日	休市																								休市		
8月2日	休市																								休市		
8月3日	2.5	180.0	87.2							0.1	250.0	30.0							7.1	180.0	90.5				9.7	250.0	30.0
8月4日	0.4	148.0	131.0												0.1	150.0	136.0		3.3		91.9				3.8	150.0	91.9
8月5日																									0.0	0.0	
8月6日				1.9	100.0	65.0				0.2	60.0	20.0							1.5	120.0	91.6				3.6	120.0	20.0
8月7日	休市																								休市		
8月8日	休市																								休市		
8月9日				5.2	200.0	75.0																			5.2	200.0	75.0
8月10日	台風の為起こせず！																								台風の為起こせず！		
8月11日	台風の為起こせず！																								台風の為起こせず！		
8月12日	0.5	209.0		13.5	160.0	34.0	0.2	183.0		2.6	150.0	20.0				0.5	215.0	92.0	3.7	92.6	65.0				21.0	215.0	20.0
8月13日				0.8	60.0	42.0																			0.8	60.0	42.0
8月14日	休市																								休市		
8月15日	休市																								休市		
合 計	3.4	209.0	87.2	21.4	200.0	34.0	0.2	183.0	0.0	2.9	250.0	20.0	0.0	0.0	0.0	0.7	215.0	92.0	15.6	180.0	65.0	0.0	0.0	0.0	44.1	250.0	20.0
累 計	11.3	300.0	87.2	29.0	300.0	34.0	22.3	225.0	81.9	29.4	250.0	15.0	0.0	0.0	0.0	127.6	300.0	30.0	105.9	180.0	38.0	1,911.7	81.1	13.0	2,237.2	300.0	13.0





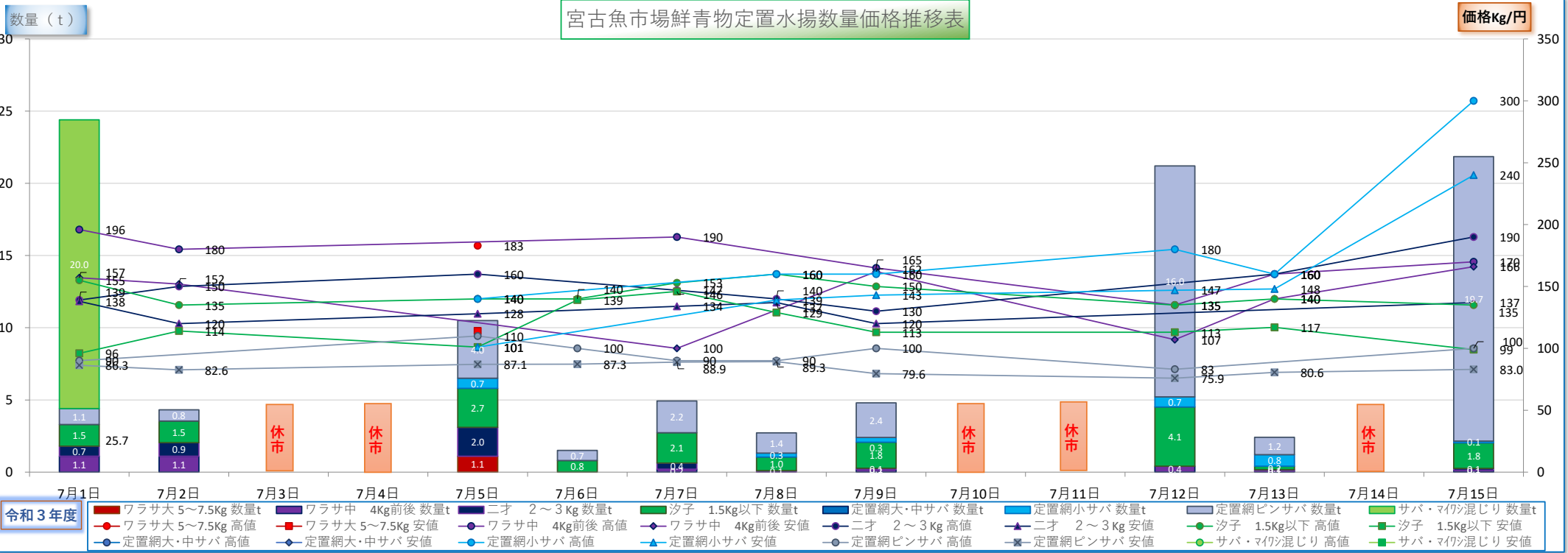
規格 月日	ワラサ大 5～7.5Kg			ワラサ中 4Kg前後			ニオ 2～3Kg			汐子 1.5Kg以下			定置網大・中サバ			定置網小サバ			定置網ピンサバ			トロールピンサバ			合計		
	数量t	高値	安値	数量t	高値	安値	数量t	高値	安値	数量t	高値	安値	数量t	高値	安値	数量t	高値	安値	数量t	高値	安値	数量t	高値	安値	数量t	単価高値	単価安値
7月16日										0.1	180.0	152.0							1.5	87.0	81.0				1.6	180.0	81.0
7月17日	休市																								休市		
7月18日	休市																								休市		
7月19日										0.2	200.0	177.0							1.7	120.0	83.9				1.9	200.0	83.9
7月20日	0.4	200.0	153.0				0.1	89.1		1.2	130.0	119.0							2.0	150.0	88.9				3.7	200.0	88.9
7月21日										0.2	180.0								0.9	180.0	88.3				1.1	180.0	88.3
7月22日	休市																								休市		
7月23日	0.9	180.0	137.0				0.1	150.0	120.0	0.4	200.0	128.0							3.4	110.0	81.6				4.9	200.0	81.6
7月24日	0.6	200.0	140.0							0.3	150.0	133.0							3.0	143.0	88.0				3.8	200.0	88.0
7月25日	休市																								休市		
7月26日	2.4	172.0	164.0				0.6	201.0								0.2	150.0	124.0	0.4		81.9				3.6	201.0	81.9
7月27日	台風の為起こせず！																								台風の為起こせず！		
7月28日	台風の為起こせず！																								台風の為起こせず！		
7月29日	0.9	300.0	225.0				0.4	225.0	100.0	0.7	250.0	45.1							0.2	180.0	90.1				2.3	300.0	45.1
7月30日	0.4	220.0	200.0							0.3	200.0	42.9				0.2	190.0	155.0	2.6	100.0	90.5				3.5	220.0	42.9
7月31日	1.2	148.0	142.0				0.3	150.0	126.0	0.5	200.0	152.0							0.9	100.0	90.0				2.9	200.0	90.0
合 計	6.8	300.0	137.0	0.0	0.0	0.0	1.4	225.0	100.0	3.9	250.0	42.9	0.0	0.0	0.0	0.4	190.0	124.0	16.7	180.0	81.0	0.0	0.0	0.0	29.2	300.0	42.9
累 計	7.9	300.0	114.0	7.6	300.0	100.0	22.2	225.0	81.9	26.5	250.0	15.0	0.0	0.0	0.0	127.0	300.0	30.0	90.3	180.0	38.0	1,911.7	81.1	13.0	2,193.1	300.0	13.0



令和3年度 宮古魚市場鮮サバ定置水揚げ数量・価格推移表

令和3年7月1日～7月15日

7月 上 期		※数量はトン(t)												AM 定置網			dt 魚市場データサービス田中合同会社										
規格	ワラサ大 5～7.5Kg			ワラサ中 4Kg前後			ニオ 2～3Kg			汐子 1.5Kg以下			定置網大・中サバ			定置網小サバ			定置網ピンサバ			サバ・マイワシ混じり			合計		
月日	数量t	高値	安値	数量t	高値	安値	数量t	高値	安値	数量t	高値	安値	数量t	高値	安値	数量t	高値	安値	数量t	高値	安値	数量t	高値	安値	数量t	単価高値	単価安値
7月1日				1.1	196.0	157.0	0.7	139.0	138.0	1.5	155.0	96.0							1.1	90.0	86.3	20.0		25.7	24.4	196.0	25.7
7月2日				1.1	180.0	152.0	0.9	150.0	120.0	1.5	135.0	114.0							0.8		82.6				4.3	180.0	82.6
7月3日	休市																								休市		
7月4日	休市																								休市		
7月5日	1.1	183.0	114.0				2.0	160.0	128.0	2.7	140.0	101.0			0.7	140.0	101.0		4.0	110.0	87.1				10.5	183.0	87.1
7月6日										0.8	140.0	139.0							0.7	100.0	87.3				1.5	140.0	87.3
7月7日				0.2	190.0	100.0	0.4	147.0	134.0	2.1	153.0	146.0							2.2	90.0	88.9				4.9	190.0	88.9
7月8日							0.1	140.0	137.0	1.0	160.0	129.0			0.3	160.0	139.0		1.4	90.0	89.3				2.7	160.0	89.3
7月9日				0.2	165.0	162.0	0.1	130.0	120.0	1.8	150.0	113.0			0.3	160.0	143.0		2.4	100.0	79.6				4.8	165.0	79.6
7月10日	休市																								休市		
7月11日	休市																								休市		
7月12日				0.4	135.0	107.0				4.1	135.0	113.0			0.7	180.0	147.0		16.0	83.1	75.9				21.2	180.0	75.9
7月13日				0.1	160.0	140.0	0.1	160.0		0.2	140.0	117.0			0.8	160.0	148.0		1.2		80.6				2.4	160.0	80.6
7月14日	休市																								休市		
7月15日				0.1	170.0	166.0	0.1	190.0	137.0	1.8	135.0	99.0			0.1	300.0	240.0		19.7	100.0	83.0				21.9	300.0	83.0
合 計	1.1	183.0	114.0	3.2	196.0	100.0	4.5	190.0	120.0	17.5	160.0	96.0	0.0	0.0	0.0	2.9	300.0	101.0	49.5	110.0	75.9	20.0	0.0	25.7	98.6	300.0	25.7
累 計	1.1	183.0	114.0	7.6	300.0	100.0	20.7	190.0	81.9	22.6	160.0	15.0	0.0	0.0	0.0	126.6	300.0	30.0	73.6	110.0	38.0	1,911.7	81.1	13.0	2,163.9	300.0	13.0



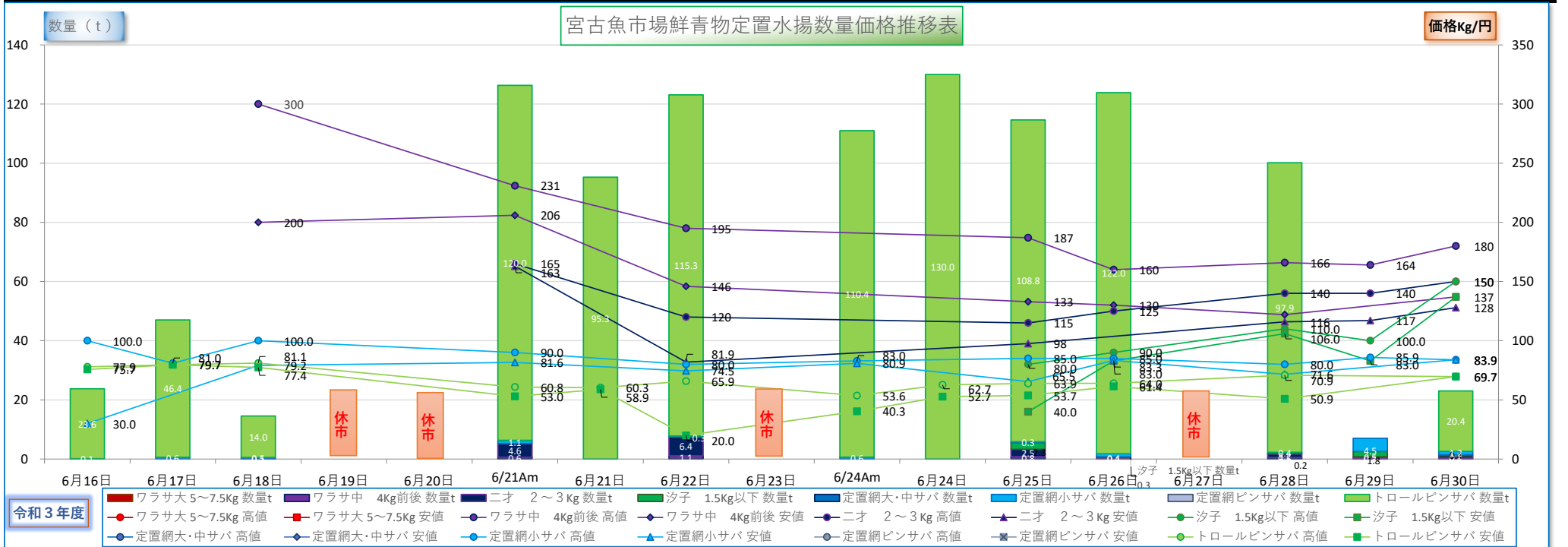
令和3年度

## 宮古魚市場鮮サバ定置水揚げ数量・価格推移表

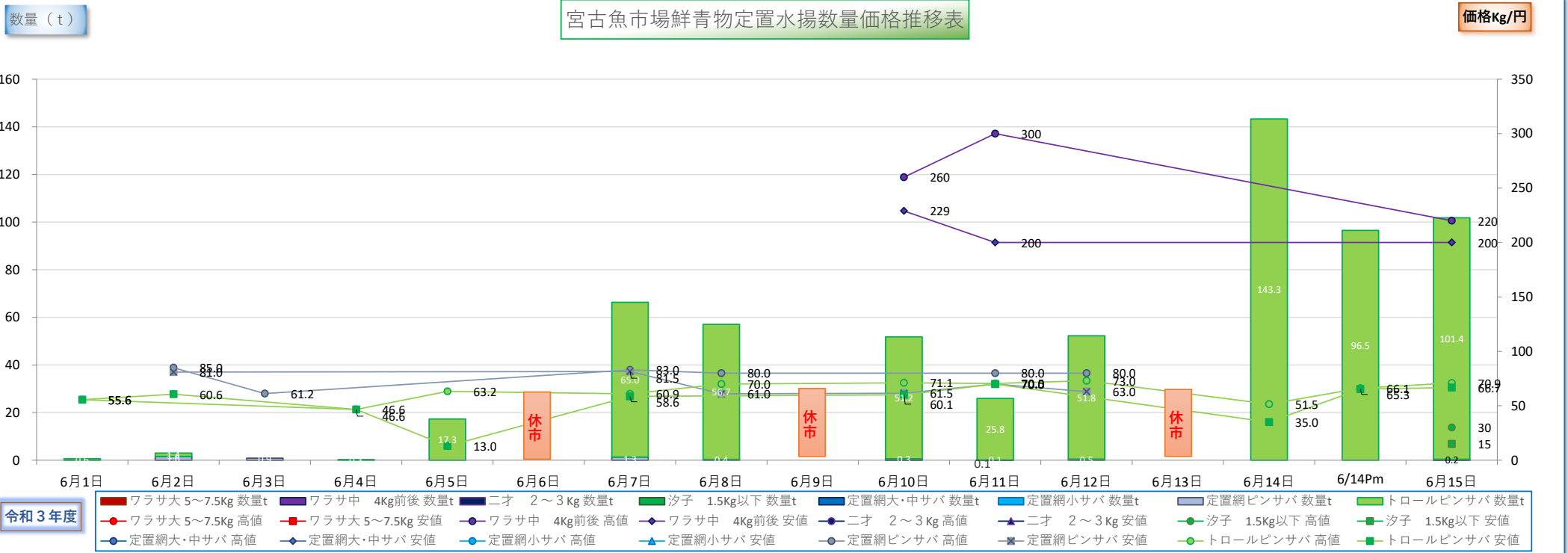
令和3年6月1日～6月15日

dt 魚市場データサービス田中合同会社

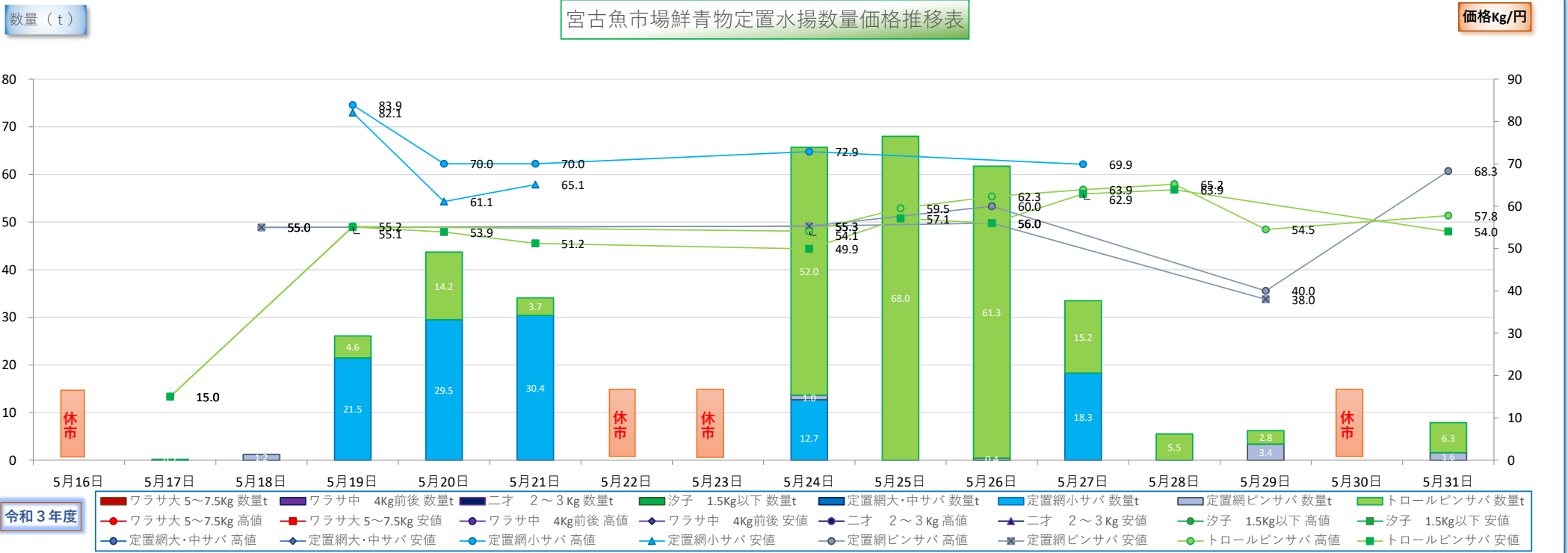
6月 下期			※数量はトン(t)										AM 定置網												合計		
規格	ワラサ大 5～7.5Kg			ワラサ中 4Kg前後			ニオ 2～3Kg			汐子 1.5Kg以下			定置網大・中サバ			定置網小サバ			定置網ピンサバ			トロールピンサバ			数量t	単価高値	単価安値
月日	数量t	高値	安値	数量t	高値	安値	数量t	高値	安値	数量t	高値	安値	数量t	高値	安値	数量t	高値	安値	数量t	高値	安値	数量t	高値	安値	数量t	単価高値	単価安値
6月16日																0.1	100.0	30.0				23.6	77.9	75.7	23.7	100.0	30.0
6月17日																0.6	81.0					46.4	79.7	79.7	47.0	81.0	79.7
6月18日				0.1	300.0	200.0										0.5	100.0	79.2				14.0	81.1	77.4	14.6	300.0	77.4
6月19日	休市																								休市		
6月20日	休市																								休市		
6/21Am				0.6	231.0	206.0	4.6	165.0	163.0							1.1	90.0	81.6				120.0	60.8	53.0	126.3	231.0	53.0
6月21日																						95.3	60.3	58.9	95.3	60.3	58.9
6月22日				1.1	195.0	146.0	6.4	120.0	81.9							0.3	80.0	74.5				115.3	65.9	20.0	123.1	195.0	20.0
6月23日	休市																								休市		
6/24Am																0.6	83.0	80.9				110.4	53.6	40.3	111.0	83.0	40.3
6月24日																						130.0	62.7	52.7	130.0	62.7	52.7
6月25日				0.8	187.0	133.0	2.5	115.0	97.5	2.3	80.0	40.0				0.3	85.0	65.5				108.8	63.9	53.7	114.7	187.0	40.0
6月26日				0.1	160.0	130.0	0.4	125.0		0.3	90.0	83.0				1.1	85.0	83.3				122.0	64.0	61.4	123.8	160.0	61.4
6月27日	休市																								休市		
6月28日				0.5	166.0	122.0	1.2	140.0	116.0	0.2	110.0	106.0				0.4	80.0	71.6				97.9	70.9	50.9	100.2	166.0	50.9
6月29日				0.3	164.0		0.5	140.0	117.0	1.8	100.0	83.0				4.5	85.9								7.0	164.0	83.0
6月30日				0.4	180.0	137.0	0.7	150.0	128.0	0.4	150.0	137.0				1.2	83.9	83.9				20.4	69.7	69.7	23.0	180.0	69.7
合計	0.0	0.0	0.0	3.8	300.0	122.0	16.2	165.0	81.9	5.0	150.0	40.0	0.0	0.0	0.0	10.8	100.0	30.0	0.0	0.0	0.0	1,004.1	81.1	20.0	1,039.9	300.0	20.0
累計	0.0	0.0		4.4	300.0	122.0	16.2	165.0	81.9	5.1	150.0	15.0	0.0	0.0	0.0	123.7	100.0	30.0	24.2	85.0	38.0	1,891.7	81.1	13.0	2,065.3	300.0	13.0



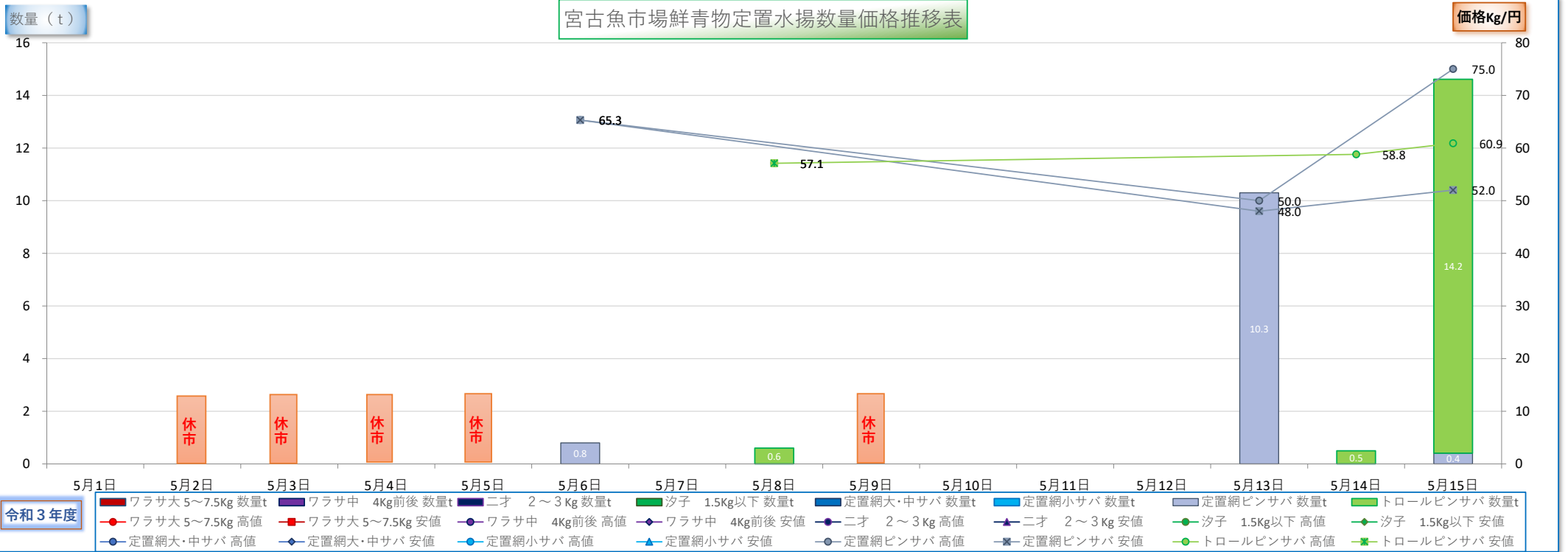
規格	ワラサ大 5～7.5Kg			ワラサ中 4Kg前後			ニオ 2～3Kg			汐子 1.5Kg以下			定置網大・中サバ			定置網小サバ			定置網ピンサバ			トロールピンサバ			合計		
月日	数量t	高値	安値	数量t	高値	安値	数量t	高値	安値	数量t	高値	安値	数量t	高値	安値	数量t	高値	安値	数量t	高値	安値	数量t	高値	安値	数量t	単価高値	単価安値
6月1日																						0.6	55.6	55.6	0.6	55.6	55.6
6月2日																			1.6	85.0	81.0	1.4		60.6	3.0	85.0	60.6
6月3日																			0.9	61.2					0.9	61.2	
6月4日																						0.3	46.6	46.6	0.3	46.6	46.6
6月5日																						17.3	63.2	13.0	17.3	63.2	13.0
6月6日	休市																								休市		
6月7日																			1.3	83.0	81.5	65.0	60.9	58.6	66.3	83.0	58.6
6月8日																			0.4	80.0	61.0	56.7	70.0		57.1	80.0	61.0
6月9日	休市																								休市		
6月10日					0.3	260.0	229.0												0.3		61.5	51.2	71.1	60.1	51.8	260.0	60.1
6月11日					0.1	300.0	200.0												0.1	80.0	70.0	25.8	70.5	70.0	26.0	300.0	70.0
6月12日																			0.5	80.0	63.0	51.8	73.0		52.3	80.0	63.0
6月13日	休市																								休市		
6月14日																						143.3	51.5	35.0	143.3	51.5	35.0
6/14Pm																						96.5	66.1	65.3	96.5	66.1	65.3
6月15日					0.2	220.0	200.0			0.2	30.0	15.0										101.4	70.9	66.7	101.8	220.0	15.0
合 計	0.0	0.0	0.0	0.6	300.0	200.0	0.0	0.0	0.0	0.2	30.0	15.0	0.0	0.0	0.0	0.0	0.0	0.0	5.0	85.0	61.0	611.3	73.0	13.0	617.1	300.0	13.0
累 計	0.0	0.0	0.0	0.6	300.0	200.0	0.0	0.0		0.2	30.0	15.0	0.0	0.0	0.0	112.9	83.9	35.6	24.2	85.0	38.0	887.6	73.0	13.0	1,025.4	300.0	13.0



規格 月日	ワラサ大 5～7.5Kg			ワラサ中 4Kg前後			ニオ 2～3Kg			汐子 1.5Kg以下			定置網大・中サバ			定置網小サバ			定置網ピンサバ			トロールピンサバ			合計		
	数量t	高値	安値	数量t	高値	安値	数量t	高値	安値	数量t	高値	安値	数量t	高値	安値	数量t	高値	安値	数量t	高値	安値	数量t	高値	安値	数量t	単価高値	単価安値
5月16日	休市																								休市		
5月17日																						0.2	15.0	15.0	0.2	15.0	15.0
5月18日																			1.2	55.0	55.0				1.2	55.0	55.0
5月19日																21.5	83.9	82.1				4.6	55.2	55.1	26.1	83.9	55.1
5月20日																29.5	70.0	61.1				14.2		53.9	43.7	70.0	53.9
5月21日																30.4	70.0	65.1				3.7		51.2	34.1	70.0	51.2
5月22日	休市																								休市		
5月23日	休市																								休市		
5月24日																12.7	72.9					1.0	55.3	55.3	52.0	54.1	49.9
5月25日																						68.0	59.5	57.1	68.0	59.5	57.1
5月26日																			0.4	60.0	56.0	61.3	62.3	56.0	61.7	62.3	56.0
5月27日																18.3	69.9					15.2	63.9	62.9	33.5	69.9	62.9
5月28日																						5.5	65.2	63.9	5.5	65.2	63.9
5月29日																			3.4	40.0	38.0	2.8	54.5		6.2	54.5	38.0
5月30日	休市																								休市		
5月31日																			1.6	68.3		6.3	57.8	54.0	7.9	68.3	54.0
合 計	0.0	0.0	0.0	0.0	0.0	0.0	0.0	0.0	0.0	0.0	0.0	0.0	0.0	0.0	0.0	112.4	83.9	61.1	7.6	68.3	38.0	233.8	65.2	15.0	353.8	83.9	15.0
累 計	0.0	0.0	0.0	0.0	0.0		0.0	0.0	0.0	0.0	0.0		0.0	0.0	0.0	112.9	83.9	35.6	19.1	75.0	38.0	276.3	65.2	15.0	408.3	83.9	15.0



規格	ワラサ大 5～7.5Kg			ワラサ中 4Kg前後			ニオ 2～3Kg			汐子 1.5Kg以下			定置網大・中サバ			定置網小サバ			定置網ピンサバ			トロールピンサバ			合計		
月日	数量t	高値	安値	数量t	高値	安値	数量t	高値	安値	数量t	高値	安値	数量t	高値	安値	数量t	高値	安値	数量t	高値	安値	数量t	高値	安値	数量t	単価高値	単価安値
5月1日																									0.0	0.0	
5月2日	休市																								休市		
5月3日	休市																								休市		
5月4日	休市																								休市		
5月5日	休市																								休市		
5月6日																		0.8	65.3	65.3					0.8	65.3	65.3
5月7日																									0.0	0.0	
5月8日																				0.6	57.1	57.1		0.6	57.1	57.1	
5月9日	休市																								休市		
5月10日																									0.0	0.0	
5月11日																									0.0	0.0	
5月12日																									0.0	0.0	
5月13日																		10.3	50.0	48.0					10.3	50.0	48.0
5月14日																				0.5	58.8			0.5	58.8		
5月15日																		0.4	75.0	52.0	14.2	60.9		14.6	75.0	52.0	
合 計	0.0	0.0	0.0	0.0	0.0	0.0	0.0	0.0	0.0	0.0	0.0	0.0	0.0	0.0	0.0	0.0	0.0	11.5	75.0	48.0	15.3	60.9	57.1	26.8	75.0	48.0	
累 計	0.0	0.0	0.0	0.0	0.0	0.0	0.0	0.0	0.0	0.0	0.0	0.0	0.0	0.0	0.0	0.5	56.8	35.6	11.5	75.0	48.0	42.5	63.8	30.0	54.5	75.0	30.0



4月 下期

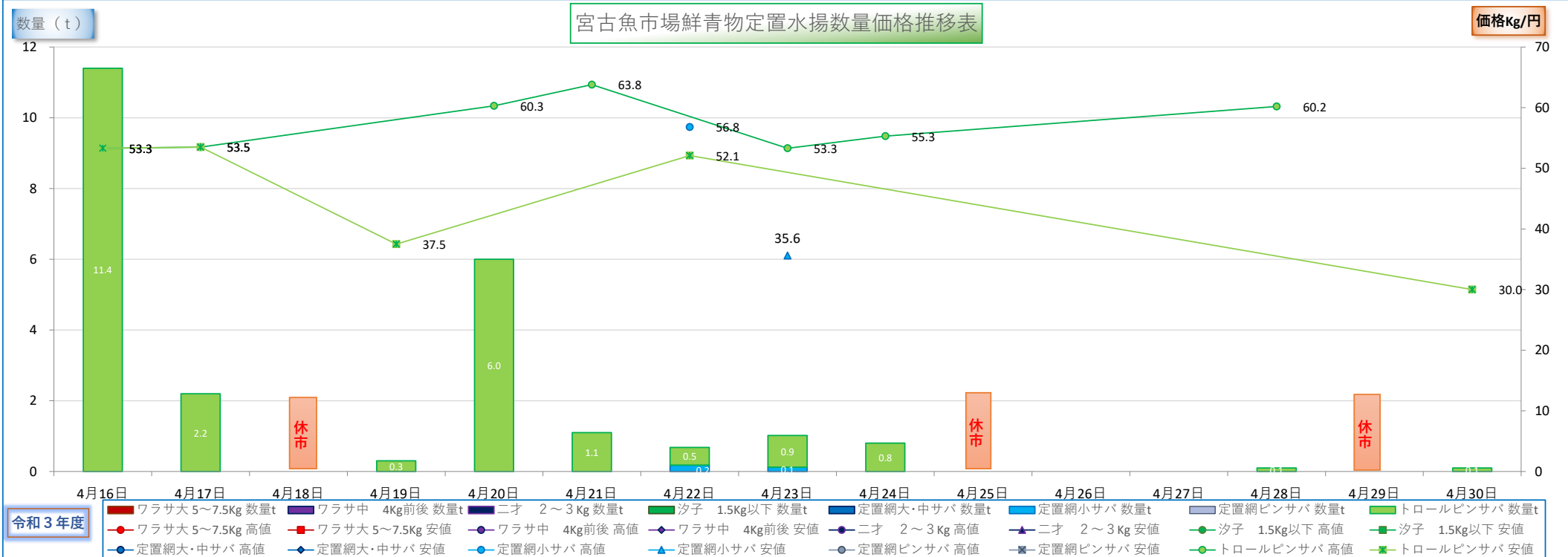
## 宮古魚市場鮮サバ定置水揚げ数量・価格推移表

※数量はトン(t)

令和3年4月16日～4月30日

dt 魚市場データサービス田中合同会社

規格	ワラサ大 5～7.5Kg			ワラサ中 4Kg前後			ニオ 2～3Kg			汐子 1.5Kg以下			定置網大・中サバ			定置網小サバ			定置網ピンサバ			トロールピンサバ			合計				
月日	数量t	高値	安値	数量t	高値	安値	数量t	高値	安値	数量t	高値	安値	数量t	高値	安値	数量t	高値	安値	数量t	高値	安値	数量t	高値	安値	数量t	単価	高値	単価	安値
4月16日																						11.4	53.3	53.3	11.4	53.3	53.3		
4月17日																						2.2	53.5	53.5	2.2	53.5	53.5		
4月18日	休市																								休市				
4月19日																						0.3		37.5	0.3	0.0	37.5		
4月20日																						6.0	60.3		6.0	60.3			
4月21日																						1.1	63.8		1.1	63.8			
4月22日																0.2	56.8					0.5		52.1	0.7	56.8	52.1		
4月23日																0.1		35.6				0.9	53.3		1.0	53.3	35.6		
4月24日																						0.8	55.3		0.8	55.3			
4月25日	休市																								休市				
4月26日																									0.0	0.0			
4月27日																									0.0	0.0			
4月28日																						0.1	60.2		0.1	60.2			
4月29日	休市																								休市				
4月30日																						0.1		30.0	0.1	0.0	30.0		
合 計	0.0	0.0	0.0	0.0	0.0	0.0	0.0	0.0	0.0	0.0	0.0	0.0	0.0	0.0	0.0	0.3	56.8	35.6	0.0	0.0	0.0	23.4	63.8	30.0	23.7	63.8	30.0		
累 計	0.0	0.0	0.0	0.0	0.0	0.0	0.0	0.0	0.0	0.0	0.0	0.0	0.0	0.0	0.0	0.5	56.8	35.6	0.0	0.0	0.0	27.2	63.8	30.0	27.7	63.8	30.0		



令和3年度 宮古魚市場鮮サバ定置水揚げ数量・価格推移表

令和3年4月1日～4月15日

4月	※数量はトン(t)												AM 定置網			dt 魚市場データサービス田中合同会社											
規格	ワラサ大 5～7.5Kg			ワラサ中 4Kg前後			ニオ 2～3Kg			汐子 1.5Kg以下			定置網大・中サバ			定置網小サバ			定置網ピンサバ			トロールピンサバ			合計		
月日	数量t	高値	安値	数量t	高値	安値	数量t	高値	安値	数量t	高値	安値	数量t	高値	安値	数量t	高値	安値	数量t	高値	安値	数量t	高値	安値	数量t	単価高値	単価安値
4月1日																									0.0	0.0	
4月2日																									0.0	0.0	
4月3日																									0.0	0.0	
4月4日	休市																								休市		
4月5日																									0.0	0.0	
4月6日																									0.0	0.0	
4月7日																									0.0	0.0	
4月8日																									0.0	0.0	
4月9日																									0.0	0.0	
4月10日	休市																								休市		
4月11日	休市																								休市		
4月12日																0.2	49.6					2.2	47.8	41.5	2.4	49.6 41.5	
4月13日																									0.0	0.0	
4月14日	休市																								休市		
4月15日																						1.6	48.3		1.6	48.3	
合 計	0.0	0.0	0.0	0.0	0.0	0.0	0.0	0.0	0.0	0.0	0.0	0.0	0.0	0.0	0.0	0.2	49.6	0.0	0.0	0.0	0.0	3.8	48.3	41.5	4.0	49.6 41.5	
累 計	0.0	0.0	0.0	0.0	0.0	0.0	0.0	0.0	0.0	0.0	0.0	0.0	0.0	0.0	0.0	0.2	49.6		0.0	0.0	0.0	3.8	48.3	41.5	4.0	49.6 41.5	

