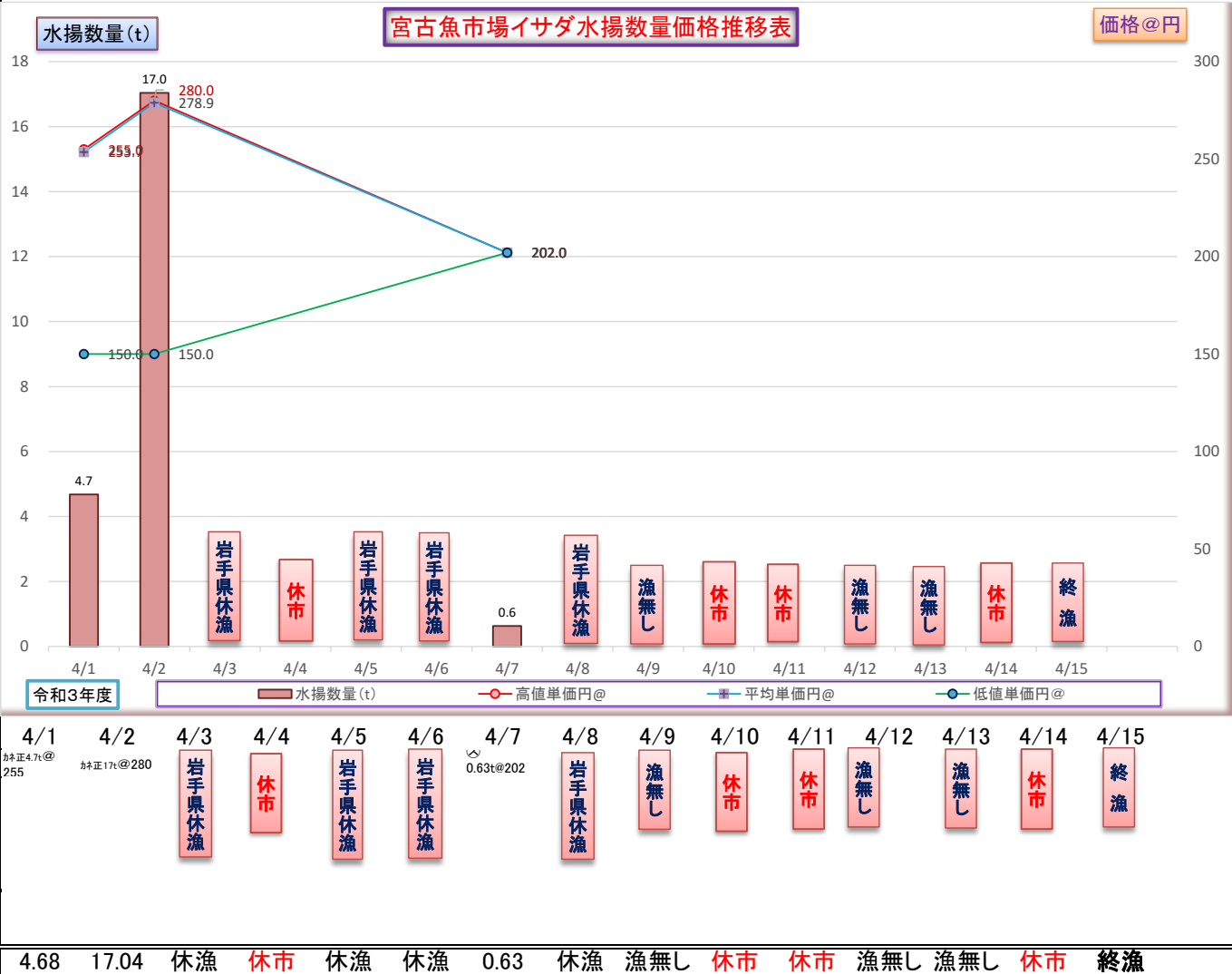
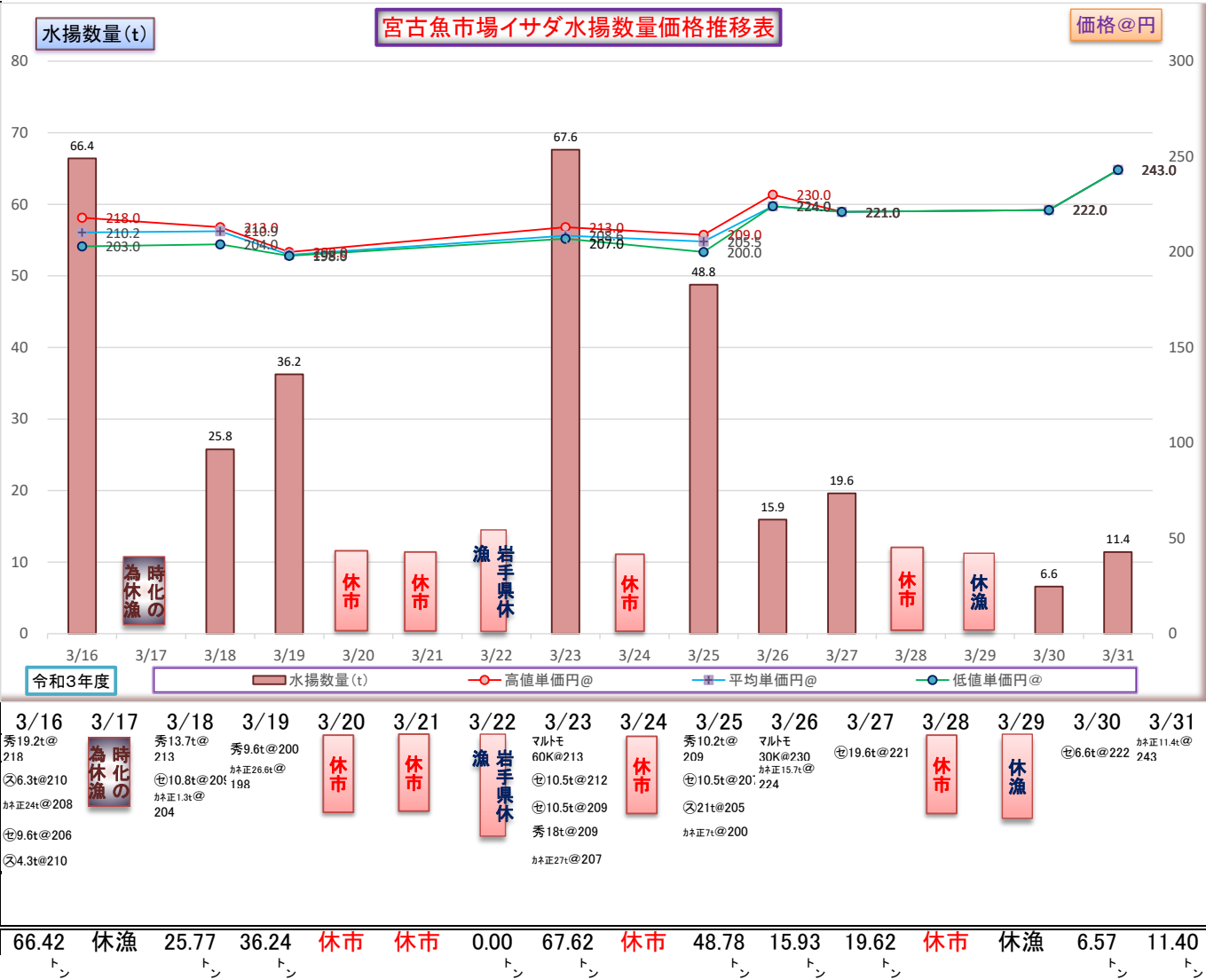


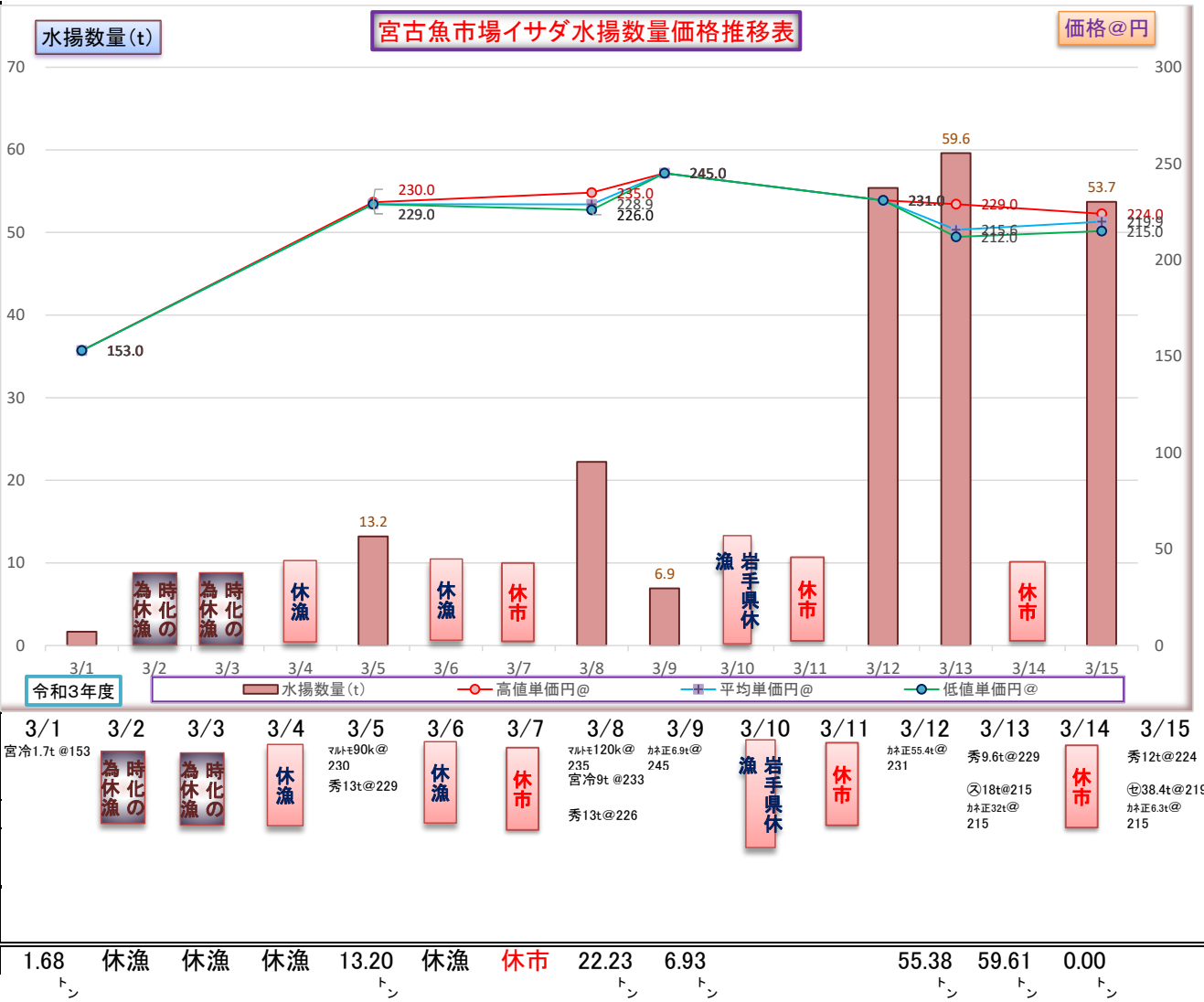
4月上旬	宮古	※数量はトン数(t)		漁獲制限	300隻	1隻 登録 9隻	漁期＝ 2/18～4/	漁獲枠 15,000トン
規格	9隻	ツノナシオキアミ(イサダ)						
月日	隻数	水揚げ数量(t)	水揚げ金額(円)	高値単価円@	平均単価円@	低値単価円@		
4/1	9	4.68	1,187,100	255.00	253.65	150.00		
4/2	8	17.04	4,752,900	280.00	278.93	150.00		
4/3	休漁							
4/4	休市							
4/5	休漁							
4/6	休漁							
4/7	2	0.63	127,260	202.00	202.00	202.00		
4/8	休漁							
4/9	漁無し							
4/10	休市							
4/11	休市							
4/12	漁無し							
4/13	漁無し							
4/14	休市							
4/15	終漁							
合計	19隻	22.35トン	¥6,067,260	280.00	271.47	150.00		
累計	74隻	533.43トン	¥116,447,010	280.00	218.30	150.00		
		金額昨年比						
		本年水揚げ金額		¥116,447,010				
前年累計	151隻	1,126.53トン	¥60,898,305	70.00	54.06	22.00		
4/15迄	74隻	533.43トン	¥116,447,010	280.00	218.30	150.00		
昨年比	49.0%	47.4%	191.2%	400.0%	403.8%	681.8%		
◎岩手県各港 3/31現在		累計金額	累計/トン	平均単価				
大船渡港＝イサダ船曳き漁		¥327,545,410	1,562.29	209.66	#####			
釜石港＝イサダ船曳き漁		¥87,817,080	410.58	213.89				
大槌港＝イサダ船曳き漁		¥36,799,590	174.27	211.16				
山田港＝イサダ船曳き漁		¥68,142,480	316.53	215.28				
令和3年 岩手県合計数量トン		2,997.10	212.46	22.35				
4/15現在 岩手県合計金額¥		¥636,751,570	宮古港	トン				
累計 平均単価@		212.46	期間累計	22.35				
令和2年 岩手県合計数量トン		1,561.35	昨年比	191.96%				
前年4/15 岩手県合計金額¥		¥142,700,178	昨年比	446.22%				
累計比率 平均単価@		91.40	昨年比	232.46%				



規格	9隻	ツノナシオキアミ(イサダ)				
月日	隻数	水揚げ数量(t)	水揚げ金額(円)	高値単価円@	平均単価円@	低値単価円@
3/16	9	66.42	13,963,560	218.00	210.23	203.00
3/17	休漁					
3/18	9	25.77	5,434,470	213.00	210.88	204.00
3/19	9	36.24	7,194,720	200.00	198.53	198.00
3/20	休市					
3/21	休市					
3/22	休漁					
3/23	9	67.62	14,107,200	213.00	208.62	207.00
3/24	休市					
3/25	9	48.78	10,026,300	209.00	205.54	200.00
3/26	9	15.93	3,568,500	230.00	224.01	224.00
3/27	9	19.62	4,336,020	221.00	221.00	221.00
3/28	休市					
3/29	休漁					
3/30	8	6.57	1,458,540	222.00	222.00	222.00
3/31	8	11.40	2,770,200	243.00	243.00	243.00
合計	79	298.35	¥62,859,510	243.00	210.69	198.00
	隻	トン	金額昨年比			
累計	134	511.08	¥110,379,750	245.00	215.97	153.00
	隻	トン	本年水揚げ金額		¥110,379,750	
前年累計	151	1,126.53	¥60,898,305	70.00	54.06	22.00
3/31迄	隻	トン	昨年水揚げ金額		¥60,898,305	
昨年比	88.7%	45.4%	181.3%	350.0%	399.5%	695.5%
◎岩手県各港		3/31現在	累計金額	累計/トン	平均単価	
大船渡港 =イサダ船曳き漁			¥327,371,530	1,561.45	209.66	#####
釜石港 =イサダ船曳き漁			¥86,337,780	404.37	213.51	
大槌港 =イサダ船曳き漁			¥36,039,540	171.21	210.50	3月
山田港 =イサダ船曳き漁			¥64,906,080	305.37	212.55	上期合計
令和3年	岩手県合計数量トン		2,953.48		211.63	280.38
3/31現在	岩手県合計金額¥		¥625,034,680		宮古港	トン
累計	平均単価@		211.63		期間累計	280.38
令和2年	岩手県合計数量トン		6,868.44		昨年比	43.00%
前年3/31	岩手県合計金額¥		¥378,398,196		昨年比	165.18%
累計比率	平均単価@		55.09		昨年比	384.13%



規格	9隻	ツノナシオキアミ(イサダ)				
月日	隻数	水揚げ数量(t)	水揚げ金額(円)	高値単価円@	平均単価円@	低値単価円@
3/1	6	1.68	257,040	153.00	153.00	153.00
3/2		休漁				
3/3		休漁				
3/4		休漁				
3/5	5	13.20	3,022,890	230.00	229.01	229.00
3/6		休漁				
3/7	休市					
3/8	8	22.23	5,088,060	235.00	228.88	226.00
3/9	9	6.93	1,697,850	245.00	245.00	245.00
3/10		休漁				
3/11	休市					
3/12	9	55.38	12,792,780	231.0	231.00	231.0
3/13	9	59.61	12,854,520	229.00	215.64	212.00
3/14	休市					
3/15	9	53.7	11,807,100	224.00	219.87	215.00
合計	55	212.73	¥47,520,240	245.00	223.38	153.00
累計	55	212.73	¥47,520,240	245.00	223.38	153.00
前年累計	182.85	¥11,532,345	87.90	63.07	50.00	
3/15迄	116.3%	412.1%	278.7%	354.2%	306.0%	
昨年比	#DIV/0!					
◎岩手県各港	3/15現在	累計金額	累計/トン	平均単価		
大船渡港	＝イサダ船曳き漁	¥163,046,850	777.54	209.70	3月9日	
釜石港	＝イサダ船曳き漁	¥30,589,800	134.04	228.21		
大槌港	＝イサダ船曳き漁	¥14,614,710	67.59	216.23	3月	
山田港	＝イサダ船曳き漁	¥26,072,700	118.59	219.86	上期合計	
令和3年	岩手県合計数量トン	1,310.49	215.07	159.03		
3/15現在	岩手県合計金額¥	¥281,844,300	宮古港			
累計	平均単価@	215.07	期間累計	159.03		
令和2年	岩手県合計数量トン	777.93	昨年比	168.46%		
前年3/15	岩手県合計金額¥	¥48,121,068	昨年比	585.70%		
累計比率	平均単価@	61.86	昨年比	347.68%		



令和3年岩手県内アミエビ(イサダ)漁漁獲集計

令和3年4月15日 終漁

生鮮品水揚げ数量Kg

ツノナシオキアミ(イサダ)

魚市場データサービス田中LLC

水揚げ港	船数	水揚げ累計数量	水揚げ累計金額	入札高値	平均単価	入札安値
大船渡港		1,562,290.0	¥327,545,410	245.00	209.66	165.00
昨年比		258.1%	576.6%	148.5%	223.4%	330.0%
釜石港		410,580.0	¥87,817,080	251.00	213.89	150.00
昨年比		225.3%	538.1%	158.9%	238.9%	272.7%
大槌港		174,270	¥36,799,590	255.00	211.16	150.00
昨年比		141.5%	358.2%	212.5%	253.0%	263.2%
山田港		316,530.0	¥68,142,480	290.00	215.28	193.00
昨年比		114.7%	281.8%	193.3%	245.7%	357.4%
宮古港	55	533,430.0	¥116,447,010	280.00	218.30	150.00
昨年比		142.4%	331.6%	180.6%	232.9%	300.0%
合計		2,997,100.0	¥636,751,570	290.00	212.46	150.00
昨年比		192.0%	446.2%	175.8%	232.5%	300.0%

※企業情報

令和3年年岩手県内アミエビ(イサダ)漁月別漁獲集計

令和3年4月15日

2月下旬						3月上旬					3月下旬					4月上旬					4月下旬					合 計				
水揚げ港	月別水揚げ 数量 ^{トン}	水揚げ月別 金額	入札 高値	入札 安値	平均 単価	月別水揚げ 数量 ^{トン}	水揚げ月別 金額	入札 高値	平均 単価	入札 安値	月別水揚げ 数量 ^{トン}	水揚げ月別 金額	入札 高値	平均 単価	入札 安値	月別水揚げ 数量 ^{トン}	水揚げ月別 金額	入札 高値	平均 単価	入札 安値	月別水揚げ 数量 ^{トン}	水揚げ月別 金額	入札 高値	平均 単価	入札 安値	水揚げ合計 数量 ^{トン}	水揚げ合計金額	入札 高値	平均 単価	入札 安値
大船渡港						777.54	¥163,046,850	245.0	209.7	165.0	996.16	¥209,513,980	232.0	210.3	180.00	0.84	¥173,880	207.0	207.0	207.00						1,774.54	¥372,734,710	245.0	#####	165.0
昨年比						277.0%	917.2%	245%	331%	330%	306.8%	536.8%	141%	175%	175%											293.1%	656.1%	148%	224%	330%
釜石港						134.04	¥30,589,800	251.0	228.2	205.0	270.33	¥55,747,980	226.0	206.2	150.00	6.21	¥1,479,300	250.0	238.21	210.0						410.58	¥87,817,080	251.0	#####	150.0
昨年比						150.3%	568.5%	395%	378%	373%	290.4%	509.7%	143.0%	175.5%	147.1%											225.3%	538.1%	#####	#####	#####
大槌港						67.59	¥14,614,710	245.0	216.2	150.0	130.62	¥27,229,830	224.0	208.5	193.00	3.06	¥760,050	255.0	248.38	210.0						201.27	¥42,604,590	255.0	#####	150.0
昨年比						101.4%	372.3%	408%	367%	263%	231.3%	428.9%	186.7%	185.4%	214.4%											163.5%	414.7%	#####	#####	#####
山田港						118.59	¥26,072,700	235.0	219.9	210.0	219.57	¥46,068,210	224.0	209.8	193.00	11.16	¥3,236,400	290.0	290.00	290.0						349.32	¥75,377,310	290.0	#####	193.0
昨年比						74.8%	274.3%	257%	367%	389%	187.0%	313.8%	149.3%	167.8%	165.0%											126.6%	311.7%	#####	#####	#####
宮古港						212.73	¥47,520,240	245.0	223.4	153.0	298.35	¥62,859,510	243.0	210.7	198.00	22.35	¥6,067,260	280.0	271.47	150.0						533.43	¥116,447,010	280.0	#####	150.0
昨年比						116.3%	412.1%	279%	354%	306%	155.6%	266.6%	156.8%	171.3%	206.3%											142.4%	331.6%	#####	#####	#####
合計	0.00	¥0				1,310.49	¥281,844,300	251.0	215.1	215.1	1,915.03	¥401,419,510	243.0	209.6	209.62	43.62	¥11,716,890	290.0	268.61	268.6	0.00	¥0	0.0	0.00		3,269.14	¥694,980,700	290.0	#####	212.6
昨年比			0.0%	0%		168.5%	585.7%	289%	348%	358%	244.4%	424.4%	169.9%	236.3%	179.9%											209.4%	487.0%	#####	#####	#####

※企業情報

令和2年年岩手県内アミエビ(イサダ)漁月別漁獲集計

令和2年4月22日 終漁

2月下旬						3月上旬					3月下旬					4月上旬					4月下旬					合 計				
水揚げ港	月別水揚げ 数量 ^{トン}	水揚げ月別 金額	入札 高値	入札 安値	平均 単価	月別水揚げ 数量 ^{トン}	水揚げ月別 金額	入札 高値	平均 単価	入札 安値	月別水揚げ 数量 ^{トン}	水揚げ月別 金額	入札 高値	平均 単価	入札 安値	月別水揚げ 数量 ^{トン}	水揚げ月別 金額	入札 高値	平均 単価	入札 安値	月別水揚げ 数量 ^{トン}	水揚げ月別 金額	入札 高値	平均 単価	入札 安値	水揚げ合計 数量 ^{トン}	水揚げ合計金額	入札 高値	平均 単価	入札 安値
大船渡港						280.68	¥17,776,197	100.0	63.33	50.0	324.72	¥39,031,140	165.0	120.2	103.00	0.00	¥0				0.00	¥0				605.40	¥56,807,337	165.0	93.83	50.0
昨年比	0.0%	0.0%			0.0%	16.9%	17.3%	143%	103%	91%	22.0%	55.0%	229%	250%	270%	0.0%	0.0%	0%	0%	0%	0.0%	0.0%	0%	0%	0%	11.1%	20.3%	226%	183%	200%
釜石港						89.16	¥5,380,650	63.5	60.35	55.0	93.09	¥10,938,360	158.0	117.5	102.00	0.00	¥0				0.00	¥0				182.25	¥16,319,010	158.0	89.54	55.0
昨年比	0.0%	0.0%	0.0	0%	0.0%	16.4%	16.5%	102%	101%	102%	24.2%	68.4%	250.8%	282.0%	510.0%	0.0%	0.0%	0.0%	0.0%	0.0%	0.0%	0.0%	0.0%	0.0%	10.3%	19.2%	#####	#####	#####	
大槌港						66.66	¥3,925,350	60.0	58.89	57.0	56.46	¥6,349,200	120.0	112.5	90.00	0.00	¥0				0.00	¥0				123.12	¥10,274,550	120.0	83.45	57.0
昨年比	0.0%	0.0%	0.0	0%	0.0%	28.0%	27.9%	99%	100%	101%	37.2%	100.7%	203.0%	269.1%	360.0%	0.0%	0.0%	0.0%	0.0%	0.0%	0.0%	0.0%	0.0%	0.0%	16.8%	29.9%	#####	#####	#####	
山田港						158.58	¥9,506,526	91.3	59.95	54.0	117.42	¥14,678,760	150.0	125.0	117.00	0.00	¥0				0.00	¥0				276.00	¥24,185,286	150.0	87.63	54.0
昨年比	0.0%	0.0%	0.0	0%	0.0%	35.8%	36.2%	147%	101%	180%	37.6%	101.1%	214.3%	268.8%	468.0%	0.0%	0.0%	0.0%	0.0%	0.0%	#DIV/0!	#DIV/0!	0.0%	0.0%	0.0%	25.0%	42.5%	#####	#####	#####
宮古港						182.85	¥11,532,345	87.9	63.07	50.0	191.73	¥23,581,650	155.0	123.0	96.00	0.00	¥0				0.00	¥0				374.58	¥35,113,995	155.0	93.74	50.0
昨年比	0.0%	0.0%	0.0%	0%	0.0%	39.3%	41.0%	126%	117%	87%	55.7%	147.7%	225.6%	559.0%	207.0%	0.0%	0.0%	0.0%	0.0%	0.0%	0.0%	0.0%	0.0%	0.0%	27.6%	50.3%	#####	#####	#####	
合計	0.00	¥0	78.9	30.0	####	777.93	¥48,121,068	87.0	61.86	60.0	783.42	¥94,579,110	143.0	88.7	116.55	0.00	¥0	169.0	144.35	100.0	0.00	¥0	174.0	#####	80.0	1,561.35	¥142,700,178	174.0	91.40	30.0
昨年比	0.00	0.00	####	100%	####	23.2%	23.6%	124%	102%	200%	29.3%	76.4%	198.6%	191.4%	582.8%	0.0%	0.0%	332.0%	399.0%	434.8%	0.0%	0.0%	#####	#####	#####	15.0%	27.2%	#####	#####	#####

4/15終漁

4/15終漁

4/15終漁

4/15終漁

4/15終漁

4/15終漁

4/28終漁

4/28終漁

4/28終漁

4/28終漁

4/28終漁

4/28終漁