

令和2年度 秋さけ漁獲速報

岩手県農林水産部水産振興課
(11月10日現在)

項目 区分		累 計				対 前 年 比			
		尾 数 (千尾)	重 量 (トン)	金 額 (百万円)	平均単価 (円/kg)	尾 数 (%)	重 量 (%)	金 額 (%)	平均単価 (%)
沿 岸 漁 獲	定 置	59	168	167	992	46.7	45.8	56.9	124.3
	延 縄	0	0	0					
	その他 (磯建 網他)	14	39	37	951	39.3	37.8	50.2	132.8
	小 計	73	208	204	984	45.1	44.0	55.6	126.2
河川捕獲		30	86	—	—	88.8	86.1	—	—
海産親魚		6	17	—	—	176.2	177.4	—	—
合 計		110	310	204	984	54.8	53.5	55.6	126.2
平均体重		2.83 kg／尾				97.7 %			

※漁獲金額、平均体重は、沿岸漁獲から算出しています。

※合計の対前年比は、河川捕獲尾数、重量(海産親魚を含む)を含めて算出しています。

岩手県農林水産部水産振興課

※金額及び平均単価は消費税を含む

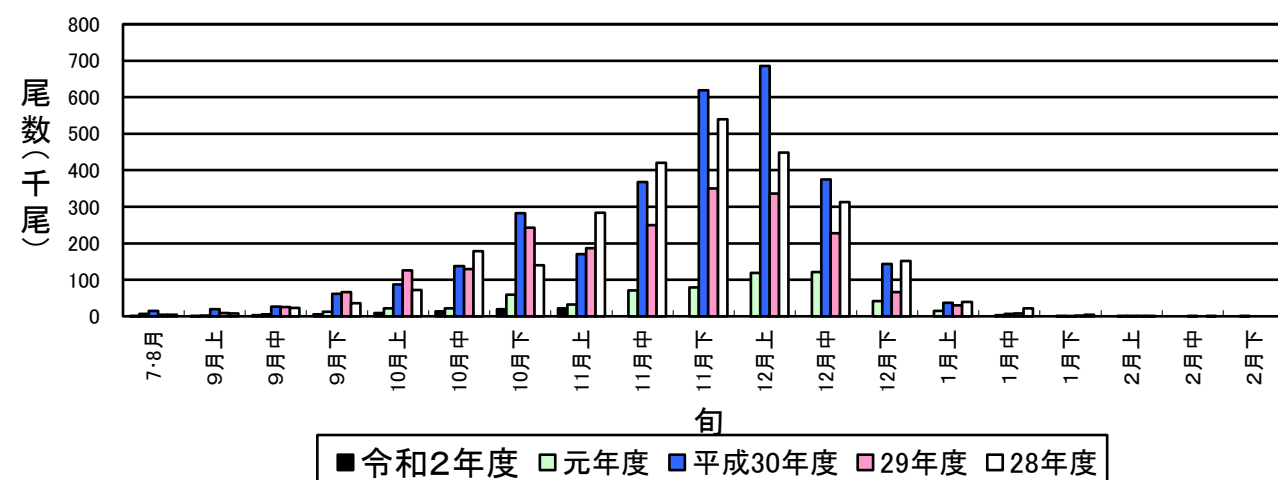
令和2年度 秋さけはえなわ漁獲速報

(11月10日現在)

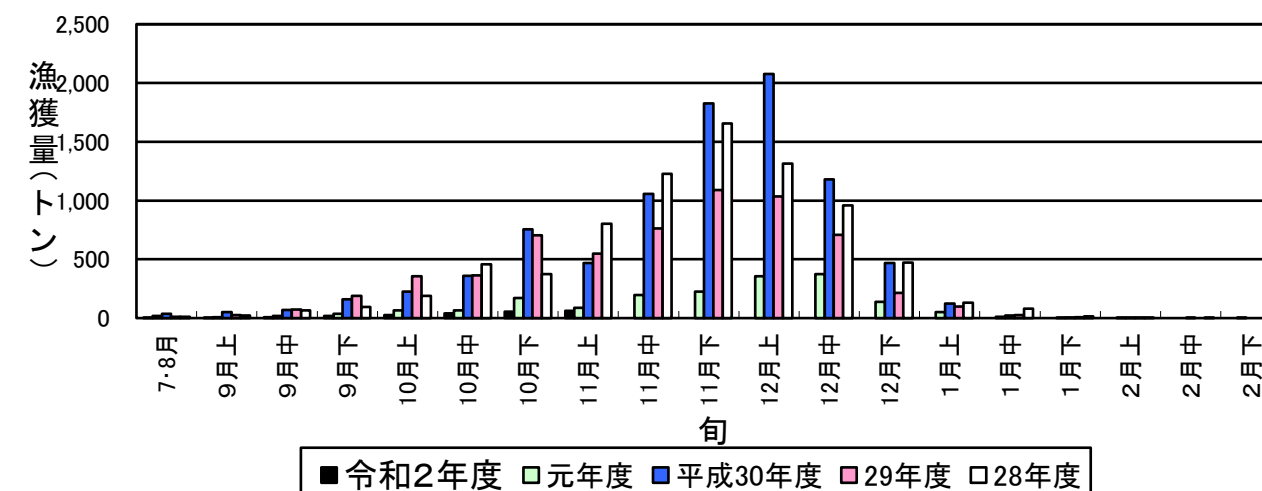
岩手県農林水産部水産振興課

項目		当 旬					累 計					対前年比(累計)			
		隻 数 (隻)	尾 数 (尾)	重 量 (kg)	金 額 (円)	平均単価 (円/kg)	隻 数 (隻)	尾 数 (尾)	重 量 (kg)	金 額 (円)	平均単価 (円/kg)	尾 数 (%)	重 量 (%)	金 額 (%)	平均単価 (%)
本 年 度	種 市														
	八 木														
	久 慈														
	野 田														
	普 代														
	田野畑														
	田 老														
	宮 古														
	山 田														
	船 越	1	1	3	4,234	1,512	1	1	3	4,234	1,512				
	大 槌														
	釜 石														
	大船渡														
計	1	1	3	4,234		1	1	3	4,234		#DIV/0!	#DIV/0!	#DIV/0!		
平均体重		kg／尾					kg／尾					当旬:		累計:	
魚市場		隻 数 (隻)	尾 数 (尾)	重 量 (kg)	金 額 (円)	平均単価 (円/kg)	隻 数 (隻)	尾 数 (尾)	重 量 (kg)	金 額 (円)	平均単価 (円/kg)				
前 年 度	種 市														
	八 木														
	久 慈														
	野 田														
	普 代														
	田野畑														
	田 老														
	宮 古														
	山 田														
	船 越														
	大 槌														
	釜 石														
	大船渡														
計					#DIV/0!					#DIV/0!					
平均体重		kg／尾					kg／尾								

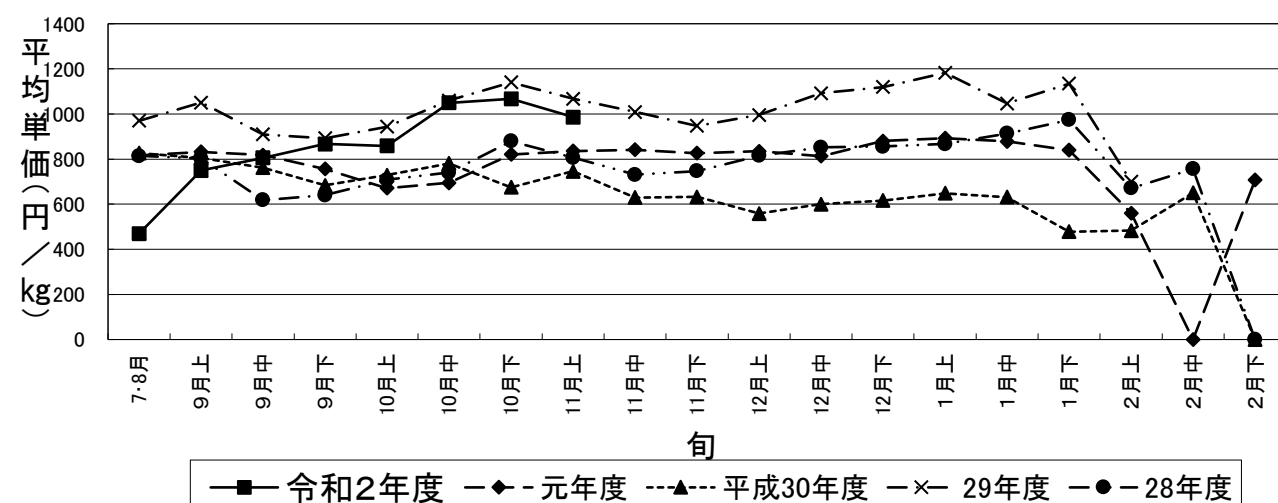
秋さけ旬別漁獲尾数(11月上旬)



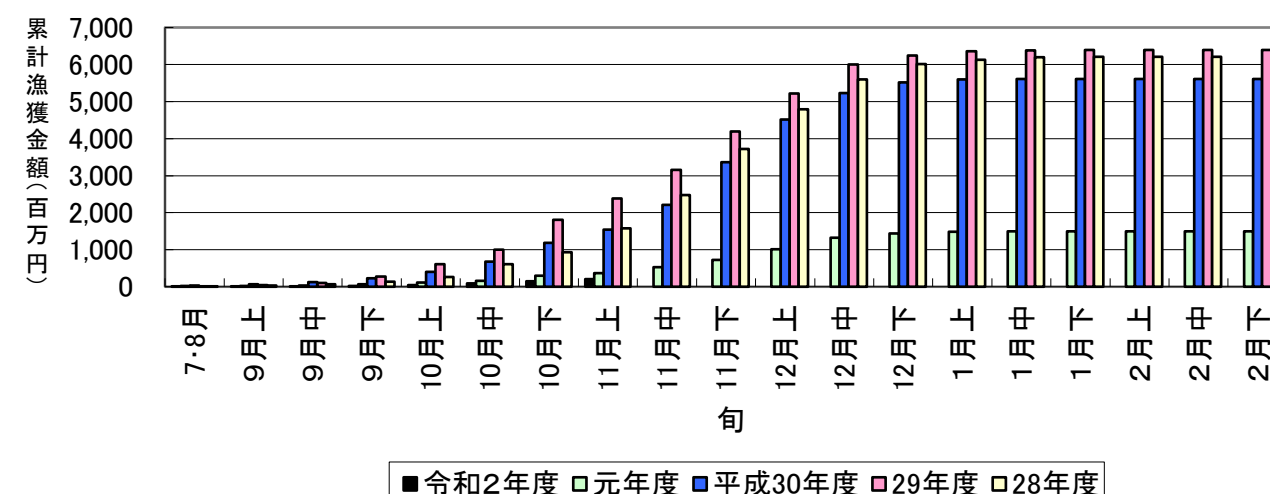
秋さけ旬別漁獲量(11月上旬)



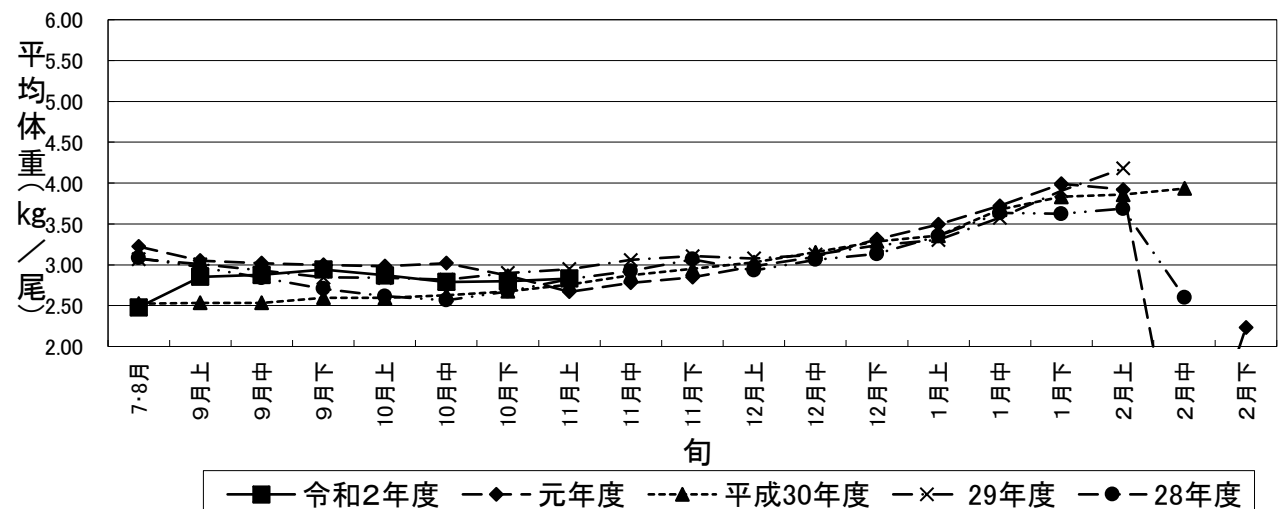
秋さけの平均単価の推移(11月上旬)



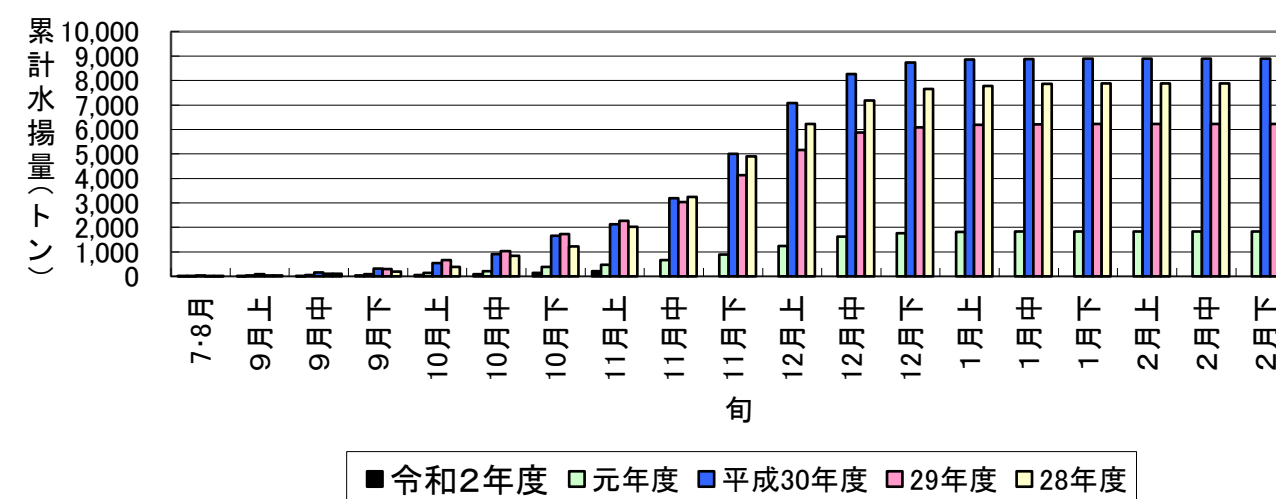
秋さけ累計漁獲金額(11月上旬)



秋さけの平均体重の推移(11月上旬)



秋さけ累計漁獲量(11月上旬)



11月10日現在

表1 本年及び過去5ヵ年の沿岸漁獲量(河川捕獲は含まない)

	当 旬			累 計			最 終 値			当旬における重量 到達率(%)
	重量(kg)	金額(円)	単価(円/kg)	重量(kg)	金額(円)	単価(円/kg)	重量(kg)	金額(円)	単価(円/kg)	
令和2年度	60,977	60,114,960	986	207,523	204,161,105	984	—	—	—	—
元年度	87,187	72,832,544	835	471,337	367,484,647	780	1,827,322	1,500,598,717	821	25.8
平成30年度	469,824	350,503,437	746	2,127,274	1,539,372,299	724	8,892,533	5,614,623,870	631	23.9
29年度	549,396	586,369,907	1,067	2,276,886	2,387,974,853	1,049	6,227,783	6,395,046,960	1,027	36.6
28年度	802,800	647,557,491	807	2,024,015	1,582,306,398	782	7,882,273	6,209,988,678	788	25.7
27年度	1,031,356	631,953,465	613	3,090,449	1,768,152,069	572	8,381,561	5,158,741,803	615	36.9
H27～R1年度平均	588,113	457,843,369	814	1,997,992	1,529,058,053	781	6,642,294	4,975,800,006	777	29.8

※重量到達率:各年度の当該旬までの累計漁獲量／各年度の最終漁獲量×100

表2 各年度対比(令和2年度／各年度の値)

単位: %

	当 旬			累 計		
	重量	金額	単価	重量	金額	単価
元年度	69.9	82.5	118.0	44.0	55.6	126.2
平成30年度	13.0	17.2	132.1	9.8	13.3	136.0
29年度	11.1	10.3	92.4	9.1	8.5	93.8
28年度	7.6	9.3	122.2	10.3	12.9	125.8
27年度	5.9	9.5	160.9	6.7	11.5	172.0
H27～R1年度平均	10.4	13.1	121.2	10.4	13.4	125.9

令和2年度

秋さけ捕獲・採卵速報

(11月10日現在)

岩手県農林水産部水産振興課
No. 1

河川名		捕獲獲数数								蓄養へ回した尾数 ♀親魚		蓄養中にへい死した尾数 ♀親魚		♀親魚				その他の尾数 ♀親魚		採卵数数				蓄養中の尾数 ♀	
		小計			累計			前年同期 (累計) (尾)	対前年比 (%)					小計		累計				小計 (千粒)	累計 (千粒)	前年同期 (累計) (千粒)	対前年比 (%)		
		♀ (尾)	♂ (尾)	計 (尾)	♀ (尾)	♂ (尾)	計 (尾)							使用数 (尾)	使用率 (%)	使用数 (尾)	使用率 (%)								
		小計	累計	小計	累計	使用数 (尾)	使用率 (%)	使用数 (尾)	使用率 (%)	小計	累計	(千粒)	(千粒)	(千粒)	(%)										
沿岸	川尻川																								
	有家川	75	61	136	3,231	3,040	6,271	3,134	200.1	6	1,538		28	72	96.0	2,711	83.9	13	226	149	5,650	2,807	201.3		
	高家川							295													188				
	久慈川	50	72	122	104	127	231	30	770.0	50	82			50	100.0	104	100.0			101	214	33	648.5		
	海産	586		586	804	50	854	1,047	82	586	804	37	48	282	48	306	38			560	609	1,142	53	461	
	宇部川				1	3	4												1						
	安家川	152	159	311	1,867	2,237	4,104	17,573	23.4	49	1,505		63	200	131.6	2,040	109.3	2	-267	466	4,735	21,542	22.0	4	
	海産	875	132	1,007	2,448	137	2,585	417	620	875	2,447	31	273	883	101	1,496	61		1	2,120	3,650	501	729	640	
	普代川	2	5	7	49	76	125	126	99.2	2	36	1	1	2	100.0	31	63.3		13	3	74	79	93.7	1	
	海産	111	93	204	407	362	769	734	105		101							111	306			210			
	明戸川	7	9	16	34	38	72	173	41.6	7	23			6	85.7	20	58.8		11	12	38	111	34.2	2	
	海産	232	137	369	719	528	1,247	845	148	298	985	4	8	389	168	817	114	-66	-266	980	2,079	1,450	143	277	
	小本川	49	42	91	113	130	243	631	38.5	49	113			39	79.6	87	77.0			101	227	762	29.8	14	
	海産	30		30	74		74			30	74	4	8	22	73	28	38			54	68			38	
	摂待川	43	42	85	63	75	138	204	67.6		5			29	67.4	43	68.3	14	19	74	109				
	田老川	283	314	597	566	631	1,197	1,505	79.5		110		4	256	90.5	523	92.4	27	30	637	1,305	1,503	86.8		
	海産	98	37	135	231	104	335	149	225	91	223	22	27	107	109	148	64	7	8	262	367			26	
	閉伊川	34	59	93	138	172	310	591	52.5	25	119		5	48	141.2	133	96.4		1	112	305	589	51.8		
	津軽石川	45	49	94	115	136	251	790	31.8		70	2	4	59	131.1	111	96.5			119	218	951	22.9		
	重茂川	111	125	236	244	269	513	1,417	36.2	84	163		2	60	54.1	127	52.0	27	81	155	321	626	51.3	20	
	海産	59		59	59		59	35	169	59	59	1	1	11	19	11	19			28	28			47	
	大沢川																								
	関口川																								
	織笠川	85	99	184	156	191	347	452	76.8	83	154		2	57	67.1	116	74.4	2	2	119	265	372	71.2	19	
	海産	152	15	167	152	15	167	254	66	152	152	3	3	27	18	27	18			68	68	407	17	121	
	大槌川	29	37	66	33	47	80									2	6.1		2		4				
	海産	15		15	17	16	33			15	17			7	47	7	41			14	14			8	
	小鎚川																								
	鵜住居川	109	109	218	109	109	218								109	100.0	109	100.0			240	240			
	海産	10		10	10		10			10	10													10	
	甲子川	82	107	189	82	107	189								72	87.8	72	87.8	10	10	177	177			
	片岸川	267	357	624	379	509	888	633	140.3		8		2	250	93.6	349	92.1	17	28	635	882	602	146.5		
	熊野川	22	29	51	35	83	118	81	145.7					16	72.7	28	80.0	6	7	40	70	50	140.0		
	吉浜川	149	146	295	330	381	711	357	199.2						116	77.9	268	81.2	33	62	279	679	311	218.3	
	浦浜川							142																	
	綾里川	20	30	50	37	58	95	394	24.1										20	37					
	盛川	554	528	1,082	1,266	1,271	2,537	2,120	119.7	340	1,052	3	20	533	96.2	1,141	90.1	9	9	1,305	2,840	1,828	155.4		
	気仙川	3,104	3,430	6,534	5,242	5,666	10,908	2,413	452.1		273		8	2,986	96.2	5,038	96.1	118	189	7,707	13,081	2,817	464.4		
小計	河川	5,272	5,809	11,081	14,194	15,356	29,550	33,061	89.4	695	5,251	6	139	4,960	94.1	13,053	92.0	298	461	12,431	31,434	35,171	89.4	60	
	海産	2,168	414	2,582	4,921	1,212	6,133	3,481	176.2	2,116	4,872	102	368	1,728	79.7	2,840	57.7	52	49	4,086	6,883	3,710	185.5	1,628	
	計	7,440	6,223	13,663	19,115	16,568	35,683	36,542	98	2,811	10,123	108	507	6,688	89.9	15,893	83.1	350	510	16,517	38,317	38,881	98.5	1,688	
北上川	179	245	424	417	680	1,097	1,085	101.1						138	77.1	297	71.2			321	652	527	123.7		
合計	河川	5,451	6,054	11,505	14,611	16,036	30,647	34,146	89.8	695	5,251	6	139	5,098	93.5	13,350	91.4	298	461	12,752	32,086	35,698	89.9	60	
	海産	2,168	414	2,582	4,921	1,212	6,133	3,481	176.2	2,116	4,872	102	368	1,728	79.7	2,840	57.7	52	49	4,086	6,883	3,710	185.5	1,628	
	計	7,619	6,468	14,087	19,532	17,248	36,780	37,627	97.7	2,811	10,123	108	507	6,826	89.6	16,190	82.9	350	510	16,838	38,969	39,408	98.9	1,688	

※親魚の移出入や蓄養親魚を使用した場合は、使用率が100%を上回ることがあります。

令和2年度

秋さけ捕獲・採卵速報

(11月10日現在)

岩手県農林水産部水産振興課

No. 2 (北上川水系内訳)

河川名	捕獲数								♀親魚				採卵数			
	旬計			累計			前年同期 (累計) (尾)	対前 年比 (%)	旬計		累計		旬計 (千粒)	累計 (千粒)	前年同期 (累計) (千粒)	対前 年比 (%)
	♀ (尾)	♂ (尾)	計 (尾)	♀ (尾)	♂ (尾)	計 (尾)			使用数 (尾)	使用率 (%)	使用数 (尾)	使用率 (%)				
雫石川	2	4	6	36	67	103	213	48.4	2	100.0	32	88.9	4	64	126	50.8
梁川				36	73	109	311	35.0			34	94.4		62	166	37.3
滝名川	14	25	39	50	107	157	168	93.5	11	78.6	38	76.0	26	94	122	77.0
葛丸川				9		27	65	41.5							12	
稗貫川	16	32	48	56	113	169	158	107.0	4	25.0	19	33.9	12	43	39	110.3
猿ヶ石川				8	10	18	39	46.2							12	
豊沢川				37	59	96	81	118.5			18	48.6		29	18	161.1
飯豊川				1	4	5	41	12.2			1	100.0		3	27	11.1
和賀川																
胆沢川																
衣川																
磐井川	5	4	9	5	4	9										
砂鉄川	142	180	322	179	225	404			121	85.2	155	86.6	279	357		
計	179	245	424	417	680	1,097	1,076	102.0	138	77.1	297	71.2	321	652	522	124.9