

令和2年度 秋さけ漁獲速報

岩手県農林水産部水産振興課  
(9月10日現在)

項目 区分		累 計				対 前 年 比			
		尾 数 (千尾)	重 量 (トン)	金 額 (百万円)	平均単価 (円/kg)	尾 数 (%)	重 量 (%)	金 額 (%)	平均単価 (%)
沿 岸 漁 獲	定 置	1	2	1	710	10.6	9.3	8.0	86.2
	延 縄								
	その他 (磯建 網他)	0	0	0	757	1.9	1.5	1.4	94.7
	小 計	1	2	2	712	8.8	7.7	6.7	87.0
河川捕獲		0	0	—	—	5.0	4.0	—	—
海産親魚				—	—			—	—
合 計		1	3	2	712	7.7	6.7	6.7	87.0
平均体重		2.80 kg／尾				88.0 %			

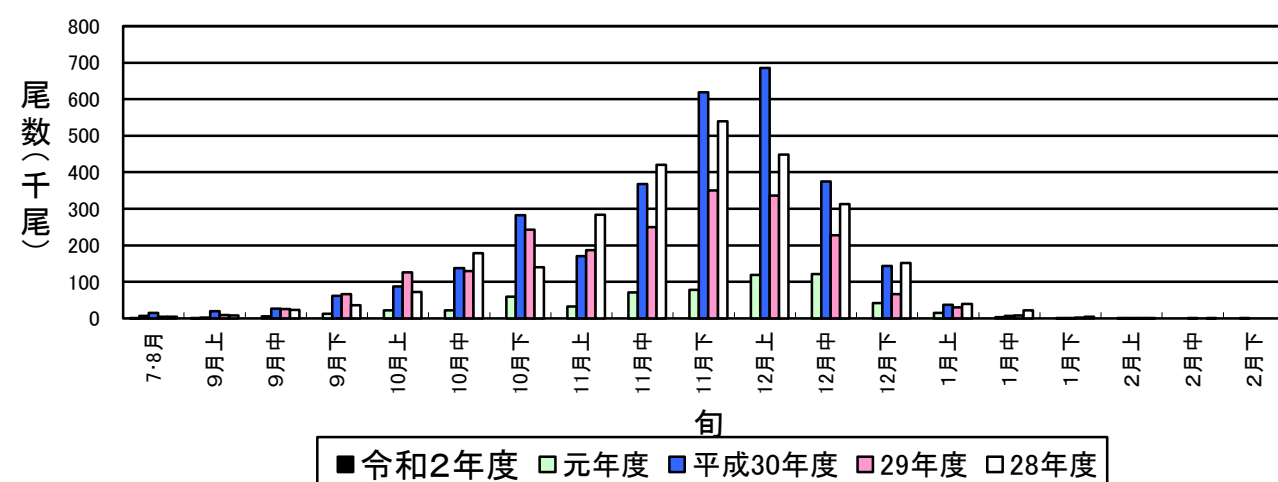
※漁獲金額、平均体重は、沿岸漁獲から算出しています。

※合計の対前年比は、河川捕獲尾数、重量(海産親魚を含む)を含めて算出しています。

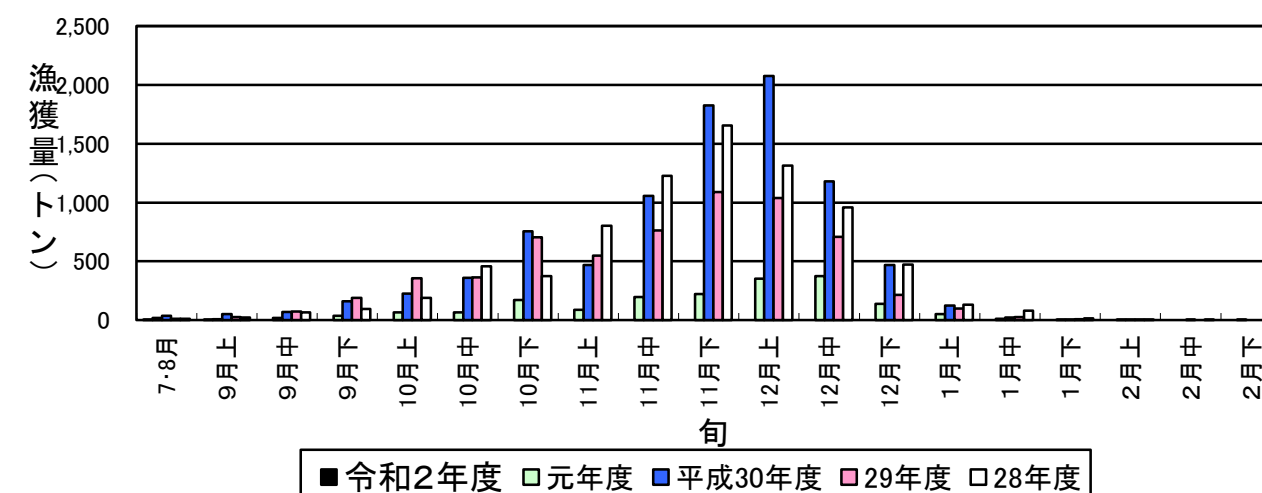
## 岩手県農林水産部水産振興課

※金額及び平均単価は消費税を含む

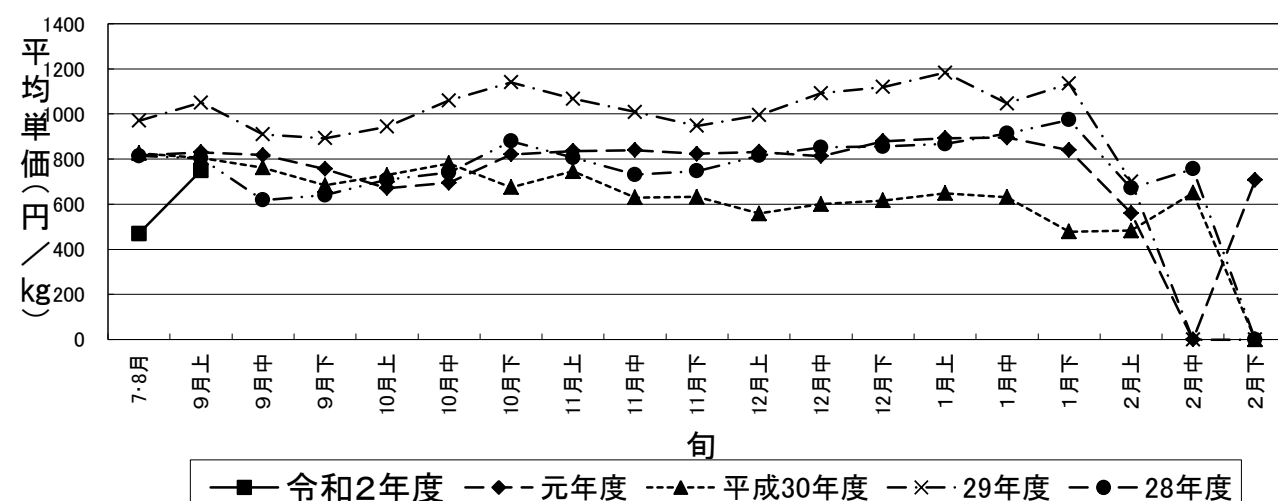
秋さけ旬別漁獲尾数(9月上旬)



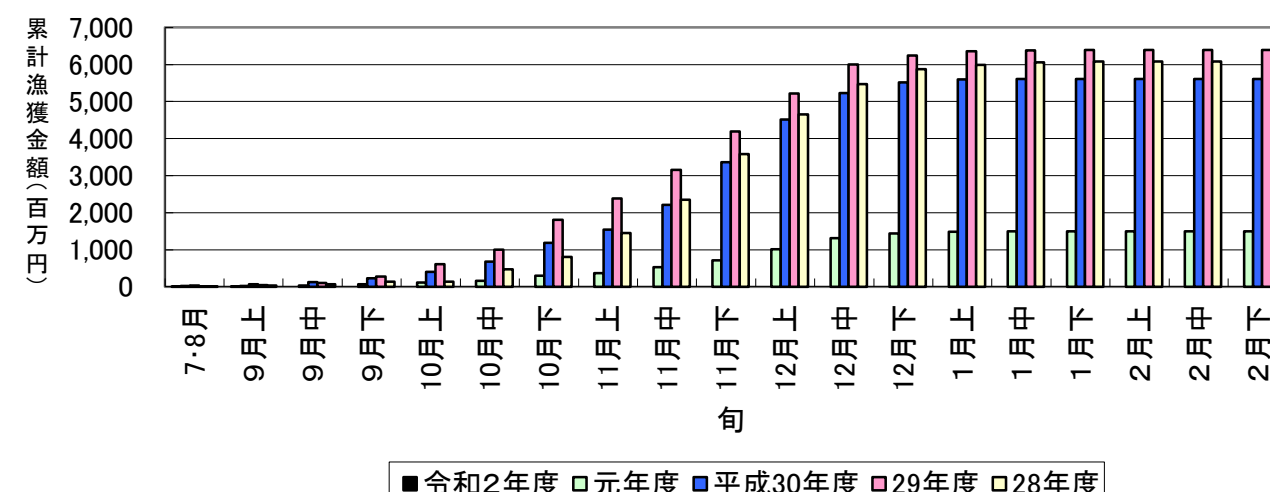
秋さけ旬別漁獲量(9月上旬)



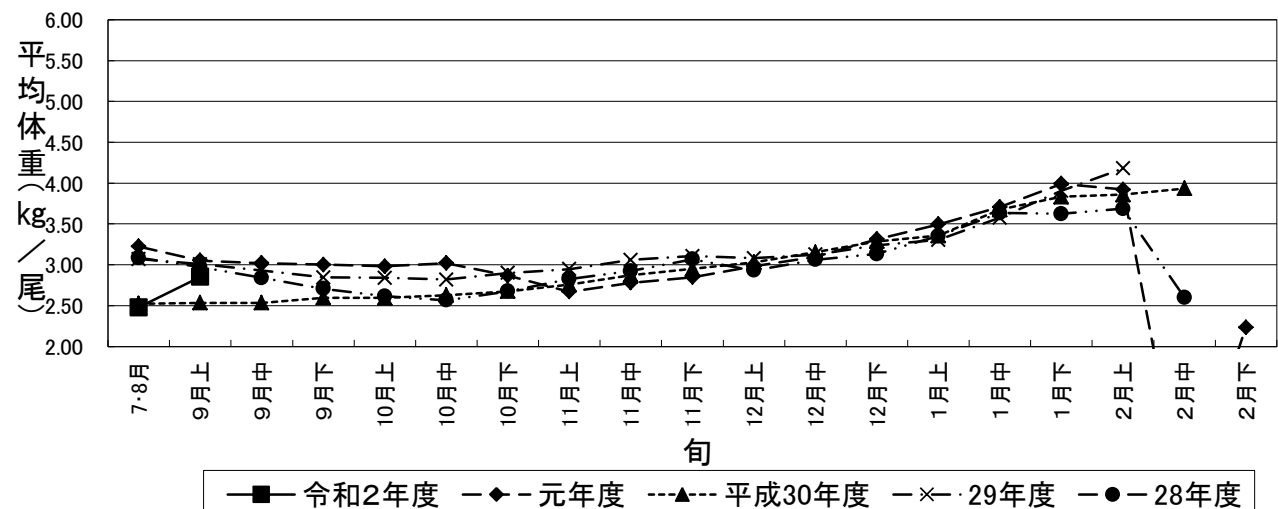
秋さけの平均単価の推移(9月上旬)



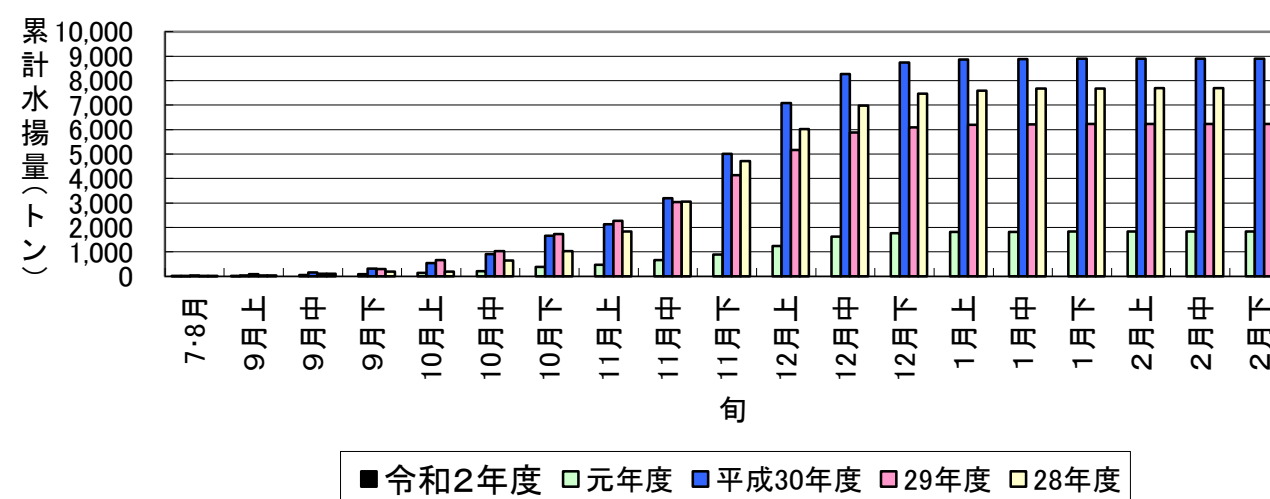
秋さけ累計漁獲金額(9月上旬)



秋さけの平均体重の推移(9月上旬)



秋さけ累計漁獲量(9月上旬)



9月10日現在

表1 本年及び過去5ヵ年の沿岸漁獲量(河川捕獲は含まない)

	当 旬			累 計			最 終 値			当旬における重量 到達率(%)
	重量(kg)	金額(円)	単価(円/kg)	重量(kg)	金額(円)	単価(円/kg)	重量(kg)	金額(円)	単価(円/kg)	
令和2年度	1,826	1,369,346	750	2,109	1,502,171	712	—	—	—	—
元年度	6,918	5,739,860	830	27,293	22,353,068	819	1,823,931	1,495,479,893	820	1.5
平成30年度	49,492	39,875,603	806	87,684	71,434,268	815	8,892,533	5,614,628,572	631	1.0
29年度	27,216	28,596,154	1,051	38,905	39,935,744	1,027	6,228,590	6,395,046,921	1,027	0.6
28年度	23,553	18,924,753	804	35,963	29,022,507	807	7,882,269	6,210,037,498	788	0.5
27年度	73,330	38,423,378	524	148,982	79,155,119	531	8,381,561	5,158,741,803	615	1.8
H27～R1年度平均	36,102	26,311,950	803	67,765	48,380,141	800	6,641,777	4,974,786,937	776	1.1

※重量到達率:各年度の当該旬までの累計漁獲量／各年度の最終漁獲量×100

表2 各年度対比(令和2年度／各年度の値)

単位:%

	当 旬			累 計		
	重量	金額	単価	重量	金額	単価
元年度	26.4	23.9	90.4	7.7	6.7	87.0
平成30年度	3.7	3.4	93.1	2.4	2.1	87.4
29年度	6.7	4.8	71.4	5.4	3.8	69.4
28年度	7.8	7.2	93.3	5.9	5.2	88.3
27年度	2.5	3.6	143.1	1.4	1.9	134.0
H27～R1年度平均	5.1	5.2	93.4	3.1	3.1	89.1

河川名		捕獲数							蓄養へ回した尾数 ♀親魚		蓄養中にへい死した尾数 ♀親魚		♀親魚				その他の尾数 ♀親魚		採卵数				蓄養中の尾数 ♀	
		小計			累計			前年同期 (累計) (尾)					対前年比 (%)	小計		累計			小計 (千粒)	累計 (千粒)	前年同期 (累計) (千粒)	対前年比 (%)		
		♀ (尾)	♂ (尾)	計 (尾)	♀ (尾)	♂ (尾)	計 (尾)							使用数 (尾)	使用率 (%)	使用数 (尾)								使用率 (%)
		小計	累計	小計	累計	小計	累計	小計	累計	小計	累計	小計	累計	小計	累計									
沿岸	川尻川																							
	有家川																							
	高家川																							
	久慈川																							
	宇部川																							
	安家川	8	14	22	74	68	142	3,150	4.5	8	65	32	34	5	62.5	5	6.8		9	12	12	1,132	1.1	12
	普代川																							
	明戸川																							
	小本川																							
	摂待川																							
	田老川																							
	閉伊川	2		2	2		2			2	2													2
	津軽石川	8	12	20	8	12	20	72	27.8	8	8													8
	重茂川							88																
	大沢川																							
	関口川																							
	織笠川																							
	大槌川																							
	小鎚川																							
	鵜住居川																							
	甲子川																							
	片岸川																							
	熊野川																							
	吉浜川																							
	浦浜川																							
	綾里川																							
	盛川																							
	気仙川																							
小計	河川	18	26	44	84	80	164	3,310	5.0	18	75	32	34	5	27.8	5	6.0		9	12	12	1,132	1.1	22
	海産																							
	計	18	26	44	84	80	164	3,310	5	18	75	32	34	5	27.8	5	6.0		9	12	12	1,132	1.1	22
	北上川																							
合計	河川	18	26	44	84	80	164	3,310	5.0	18	75	32	34	5	27.8	5	6.0		9	12	12	1,132	1.1	22
	海産																							
	計	18	26	44	84	80	164	3,310	5.0	18	75	32	34	5	27.8	5	6.0		9	12	12	1,132	1.1	22

※親魚の移出入や蓄養親魚を使用した場合は、使用率が100%を上回ることがあります。

秋さけ捕獲・採卵速報

岩手県農林水産部水産振興課

No. 2 (北上川水系内訳)

[illegible]