

令和2年度 秋さけ漁獲速報

岩手県農林水産部水産振興課
(9月30日現在)

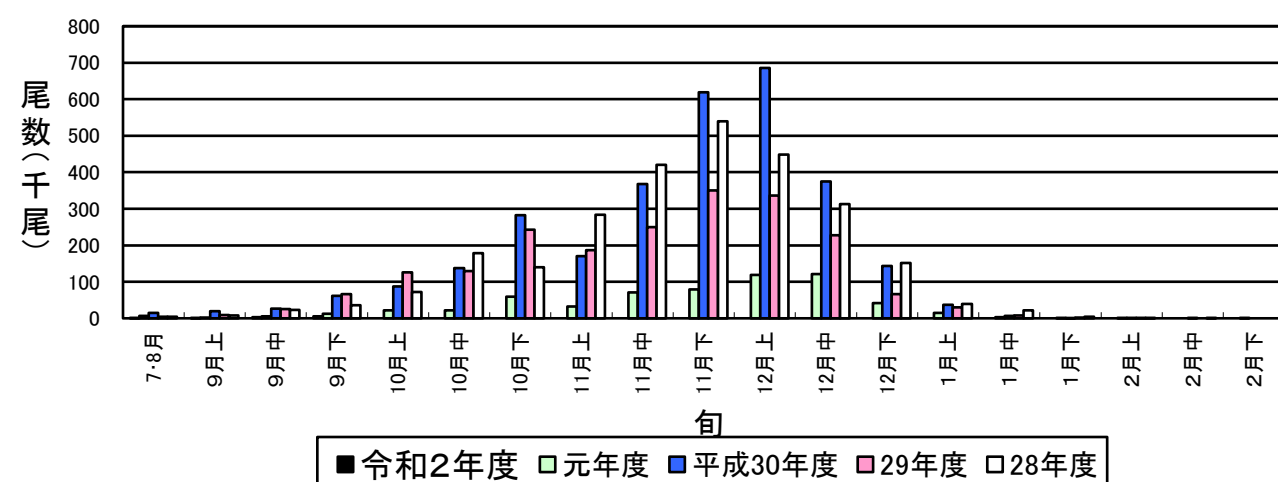
項目 区分		累 計				対 前 年 比			
		尾 数 (千尾)	重 量 (トン)	金 額 (百万円)	平均単価 (円/kg)	尾 数 (%)	重 量 (%)	金 額 (%)	平均単価 (%)
沿 岸 漁 獲	定 置	9	26	22	835	46.8	44.4	46.4	104.4
	延 縄								
	その他 (磯建 網他)	1	2	2	862	8.1	7.6	8.5	112.3
	小 計	10	28	24	837	35.8	34.0	36.0	105.8
河川捕獲		1	3	—	—	12.1	11.3	—	—
海産親魚		0	0	—	—	43.6	42.8	—	—
合 計		11	31	24	837	30.5	29.0	36.0	105.8
平均体重		2.91 kg／尾				95.1 %			

※合計の対前年比は、河川捕獲尾数、重量(海産親魚を含む)を含めて算出しています。

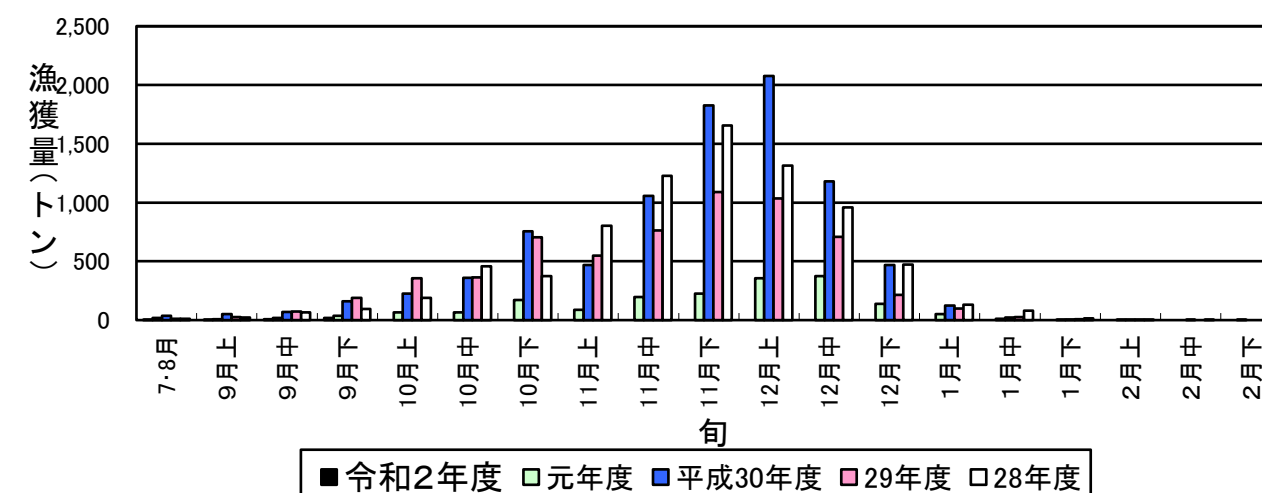
岩手県農林水産部水産振興課

※金額及び平均単価は消費税を含む

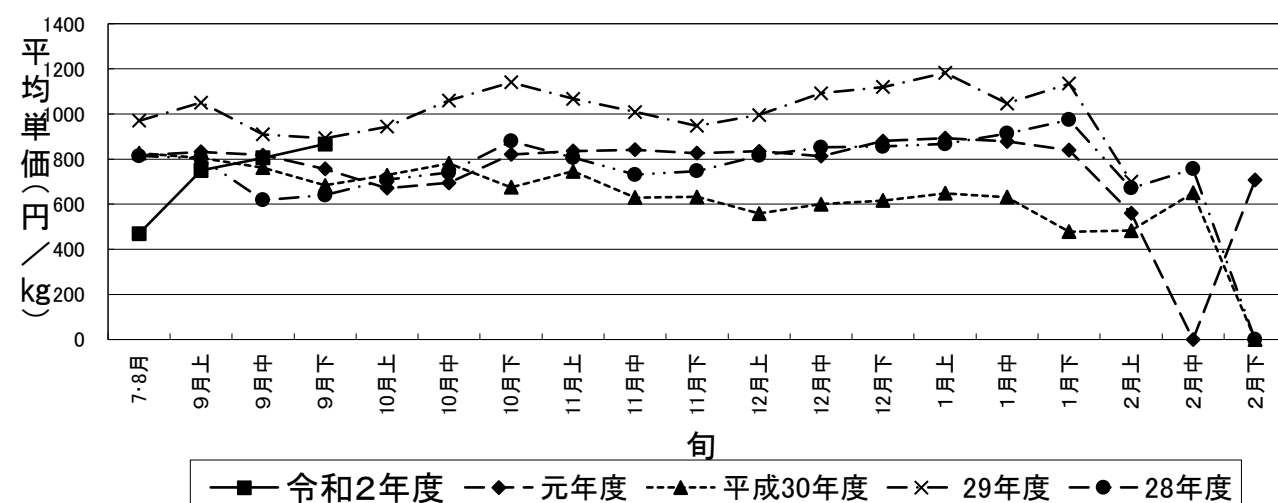
秋さけ旬別漁獲尾数(9月下旬)



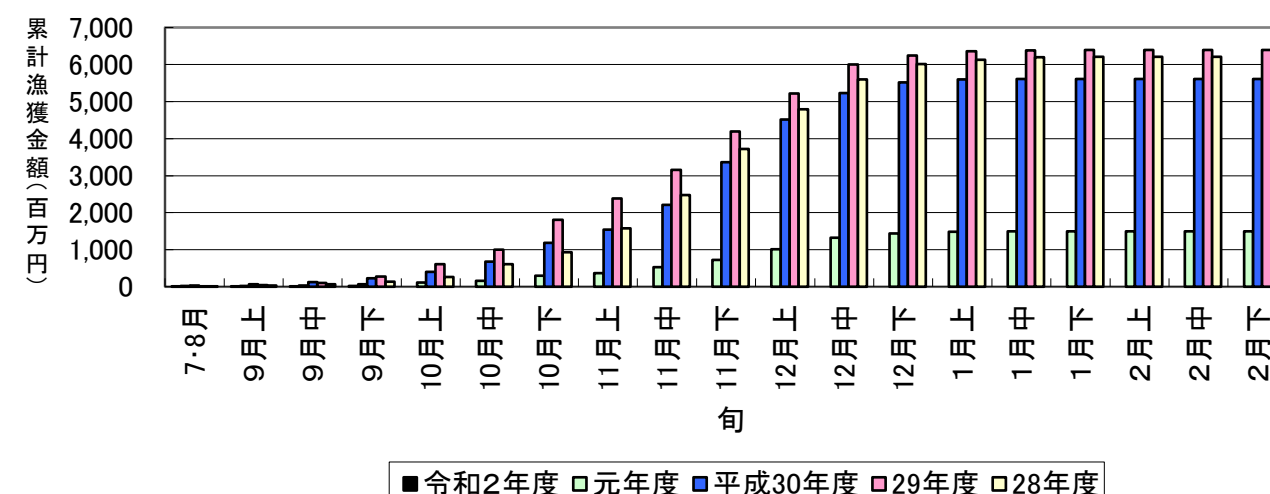
秋さけ旬別漁獲量(9月下旬)



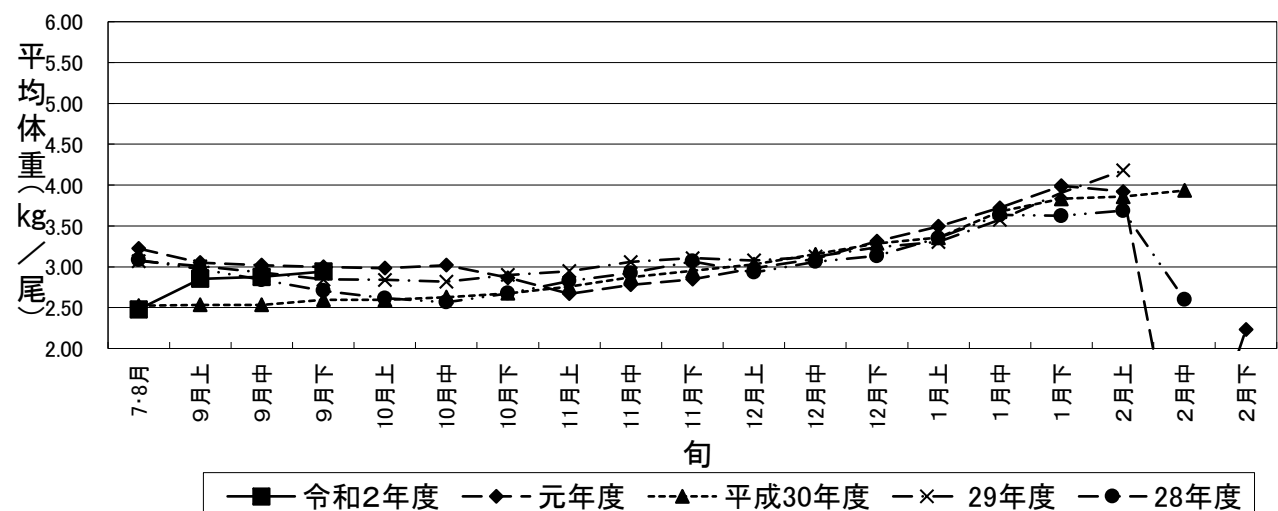
秋さけの平均単価の推移(9月下旬)



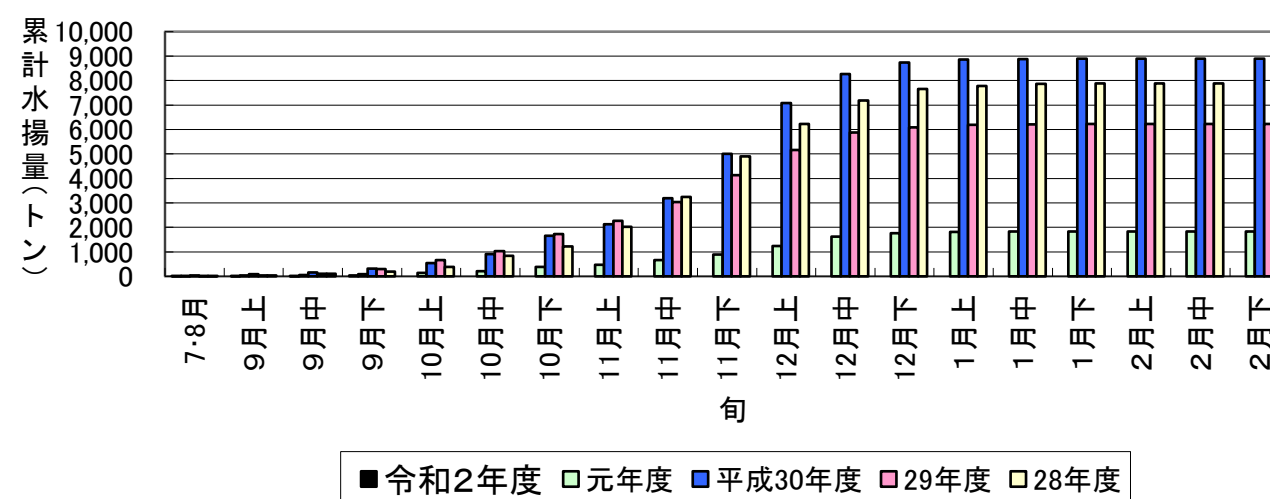
秋さけ累計漁獲金額(9月下旬)



秋さけの平均体重の推移(9月下旬)



秋さけ累計漁獲量(9月下旬)



9月30日現在

表1 本年及び過去5ㄆ年の沿岸漁獲量(河川捕獲は含まない)

	当 旬			累 計			最 終 値			当旬における重量 到達率(%)
	重量(kg)	金額(円)	単価(円/kg)	重量(kg)	金額(円)	単価(円/kg)	重量(kg)	金額(円)	単価(円/kg)	
令和2年度	17,574	15,229,791	867	28,229	23,617,185	837	—	—	—	—
元年度	37,450	28,326,012	756	82,978	65,612,129	791	1,827,322	1,500,598,717	821	4.5
平成30年度	161,204	110,111,529	683	316,784	233,268,490	736	8,892,533	5,614,623,870	631	3.6
29年度	188,954	168,576,219	892	301,749	275,728,909	914	6,227,783	6,395,046,960	1,027	4.8
28年度	96,413	61,718,184	640	197,796	131,195,698	663	7,882,273	6,209,988,678	788	2.5
27年度	237,716	116,403,514	490	539,813	276,330,019	512	8,381,561	5,158,741,803	615	6.4
H27～R1年度平均	144,347	97,027,092	692	287,824	196,427,049	723	6,642,294	4,975,800,006	777	4.4

※重量到達率:各年度の当該旬までの累計漁獲量／各年度の最終漁獲量×100

表2 各年度対比(令和2年度／各年度の値)

単位:%

	当 旬			累 計		
	重量	金額	単価	重量	金額	単価
元年度	46.9	53.8	114.6	34.0	36.0	105.8
平成30年度	10.9	13.8	126.9	8.9	10.1	113.6
29年度	9.3	9.0	97.1	9.4	8.6	91.6
28年度	18.2	24.7	135.4	14.3	18.0	126.1
27年度	7.4	13.1	177.0	5.2	8.5	163.4
H27～R1年度平均	12.2	15.7	125.2	9.8	12.0	115.7

令和2年度

秋さけ捕獲・採卵速報

(9月30日現在)

岩手県農林水産部水産振興課
No. 1

河川名		捕獲数							蓄養へ回収した尾数 ♀親魚		蓄養中にへい死した尾数 ♀親魚		♀親魚				その他口の尾数 ♀親魚		採卵数				蓄養中の尾数 ♀		
		小計			累計			前年同期 (累計) (尾)					対前年比 (%)	小計		累計			小計 (千粒)	累計 (千粒)	前年同期 (累計) (千粒)	対前年比 (%)			
		♀ (尾)	♂ (尾)	計 (尾)	♀ (尾)	♂ (尾)	計 (尾)							使用数 (尾)	使用率 (%)	使用数 (尾)								使用率 (%)	
		小計	累計	小計	累計	小計	累計	小計	累計	小計	累計	小計	累計	小計	累計										
沿岸	川尻川																								
	有家川																								
	高家川																								
	久慈川																								
	宇部川																								
	安家川	255	339	594	391	509	900	6,472	13.9	245	371	2	43	105	41.2	133	34.0	10	20	233	295	3,886	7.6	177	
	普代川							9																	
	海産							54																	
	明戸川							38																	
	海産	23	18	41	23	18	41	12	342	23	23	1	1											22	
	小本川							110														121			
	摂待川																								
	田老川																								
	閉伊川				2	3	5	169	3.0		2											50		5	
	津軽石川		1	1	13	18	31	560	5.5		13														13
	重茂川							386														219			
	大沢川																								
	関口川																								
	織笠川							23																	
	海産							28																	
	大槌川																								
	小鎚川																								
	鶴住居川																								
	甲子川																								
	片岸川																								
	熊野川																								
	吉浜川																								
浦浜川																									
綾里川																									
盛川																									
気仙川																									
小計	河川	255	340	595	406	530	936	7,767	12.1	245	386	2	43	105	41.2	133	32.8	10	20	233	295	4,276	6.9	195	
	海産	23	18	41	23	18	41	94	43.6	23	23	1	1											22	
	計	278	358	636	429	548	977	7,861	12	268	409	3	44	105	37.8	133	31.0	10	20	233	295	4,276	6.9	217	
北上川																									
合計	河川	255	340	595	406	530	936	7,767	12.1	245	386	2	43	105	41.2	133	32.8	10	20	233	295	4,276	6.9	195	
	海産	23	18	41	23	18	41	94	43.6	23	23	1	1											22	
	計	278	358	636	429	548	977	7,861	12.4	268	409	3	44	105	37.8	133	31.0	10	20	233	295	4,276	6.9	217	

※親魚の移出入や蓄養親魚を使用した場合は、使用率が100%を上回ることがあります。

秋さけ捕獲・採卵速報

岩手県農林水産部水産振興課

No. 2 (北上川水系内訳)

[illegible]