

令和2年度 秋さけ漁獲速報

岩手県農林水産部水産振興課  
(1月10日現在)

項目 区分		累 計				対 前 年 比			
		尾 数 (千尾)	重 量 (トン)	金 額 (百万円)	平均単価 (円/kg)	尾 数 (%)	重 量 (%)	金 額 (%)	平均単価 (%)
沿 岸 漁 獲	定 置	391	1,151	1,170	1,016	71.0	69.9	85.5	122.3
	延 縄	0	1	1	774	406.8	392.6	400.3	102.0
	その他 (磯建 網他)	40	110	103	935	69.0	66.8	87.0	130.3
	小 計	432	1,263	1,275	1,009	70.9	69.7	85.7	122.9
河川捕獲		100	293	—	—	91.0	88.4	—	—
海産親魚		50	145	—	—	126.8	123.7	—	—
合 計		581	1,701	1,275	1,009	76.7	75.2	85.7	122.9
平均体重		2.93 kg／尾				98.3 %			

※漁獲金額、平均体重は、沿岸漁獲から算出しています。

※合計の対前年比は、河川捕獲尾数、重量(海産親魚を含む)を含めて算出しています。

## 岩手県農林水産部水産振興課

※金額及び平均単価は消費税を含む

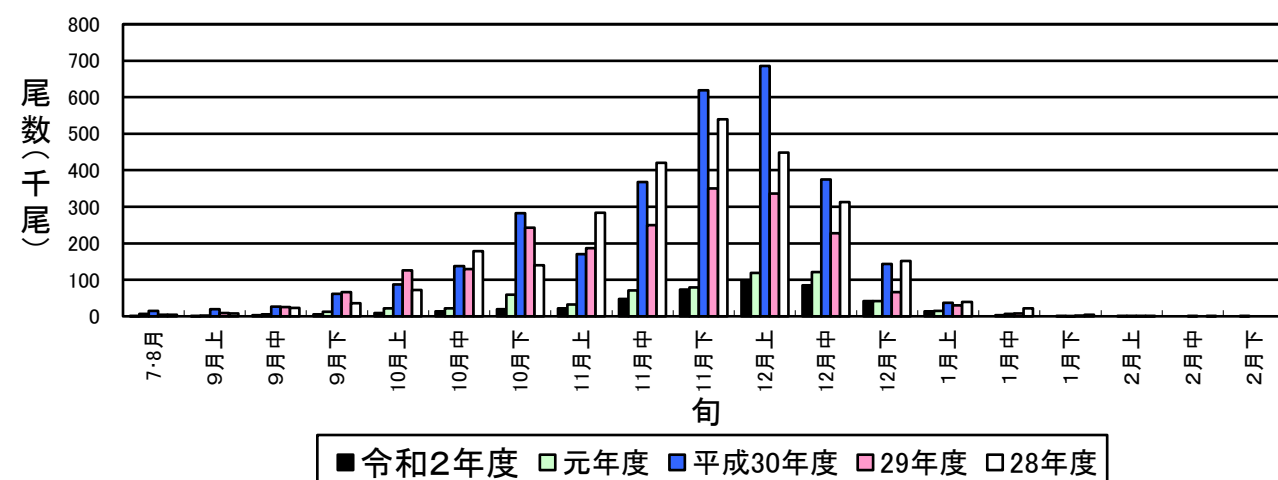
## 令和2年度 秋さけはえなわ漁獲速報

(1月10日現在)

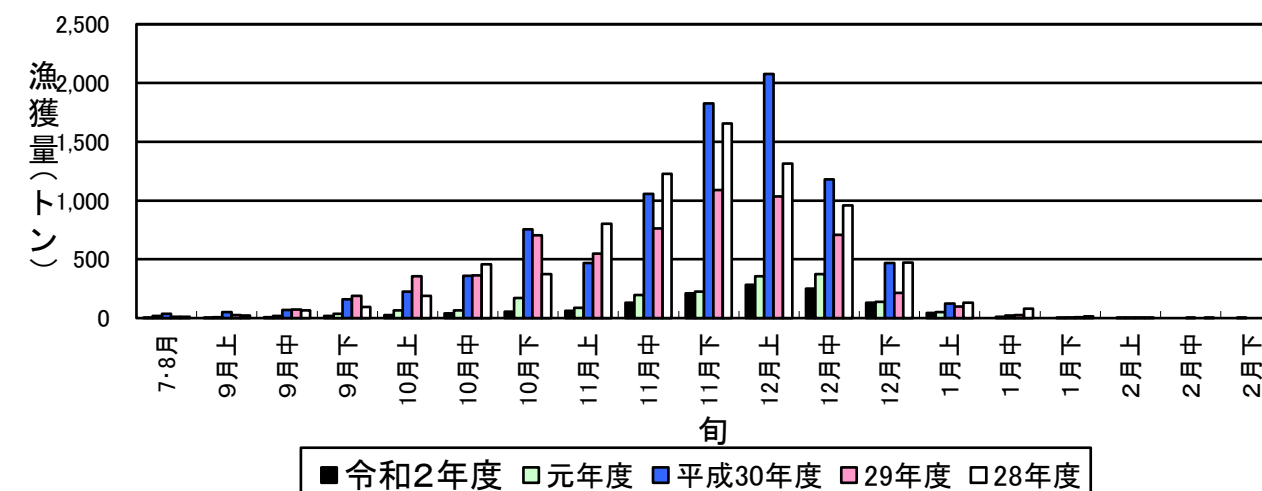
岩手県農林水産部水産振興課

項目		当 旬				累 計					対前年比（累計）				
		隻 数 （隻）	尾 数 （尾）	重 量 （kg）	金 額 （円）	平均単価 （円/kg）	隻 数 （隻）	尾 数 （尾）	重 量 （kg）	金 額 （円）	平均単価 （円/kg）	尾 数 （％）	重 量 （％）	金 額 （％）	平均単価 （％）
本 年 度	種 市														
	八 木														
	久 慈					4	5	14	3,750	266	250.0	313.3	414.4	132.2	
	野 田														
	普 代					3	6	16	19,699	1,224	300.0	447.2	5064.0	1132.3	
	田野畑					4	6	17	16,399	994	100.0	67.3	206.2	306.2	
	田 老					5	5	12	11,259	946	250.0	158.7	140.3	88.4	
	宮 古					25	438	1,313	1,000,490	762	421.2	413.5	396.1	95.8	
	山 田					3	13	35	37,449	1,085	1300.0	1277.8	987.8	77.3	
	船 越	1	1	2	270	135	3	3	8	6,405	763				
	大 槌														
	釜 石														
	大船渡														
計	1	1	2	270	135	47	476	1,415	1,095,451	774	406.8	392.6	400.3	102.0	
平均体重		2.00 kg／尾					2.97 kg／尾					当旬:		累計: 96.5	
魚市場		隻 数 （隻）	尾 数 （尾）	重 量 （kg）	金 額 （円）	平均単価 （円/kg）	隻 数 （隻）	尾 数 （尾）	重 量 （kg）	金 額 （円）	平均単価 （円/kg）				
前 年 度	種 市														
	八 木														
	久 慈						2	2	5	905	201				
	野 田														
	普 代						2	2	4	389	108				
	田野畑						2	6	25	7,952	325				
	田 老						2	2	8	8,025	1,070				
	宮 古						32	104	318	252,568	795				
	山 田						1	1	3	3,791	1,404				
	船 越														
	大 槌														
	釜 石														
	大船渡														
計					#DIV/0!	41	117	360	273,630	759					
平均体重		kg／尾					3.08 kg／尾								

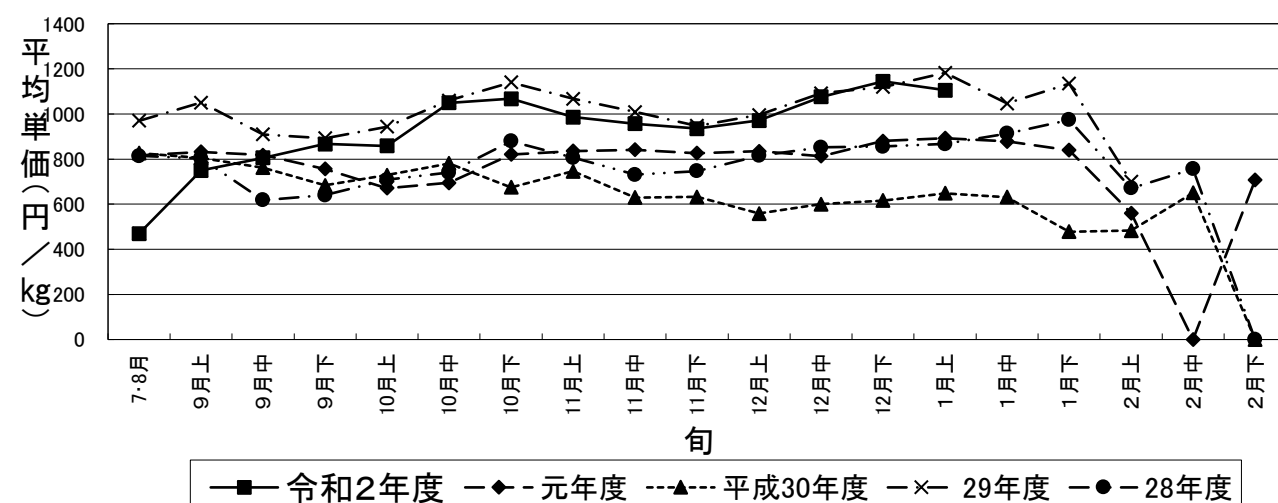
秋さけ旬別漁獲尾数(1月上旬)



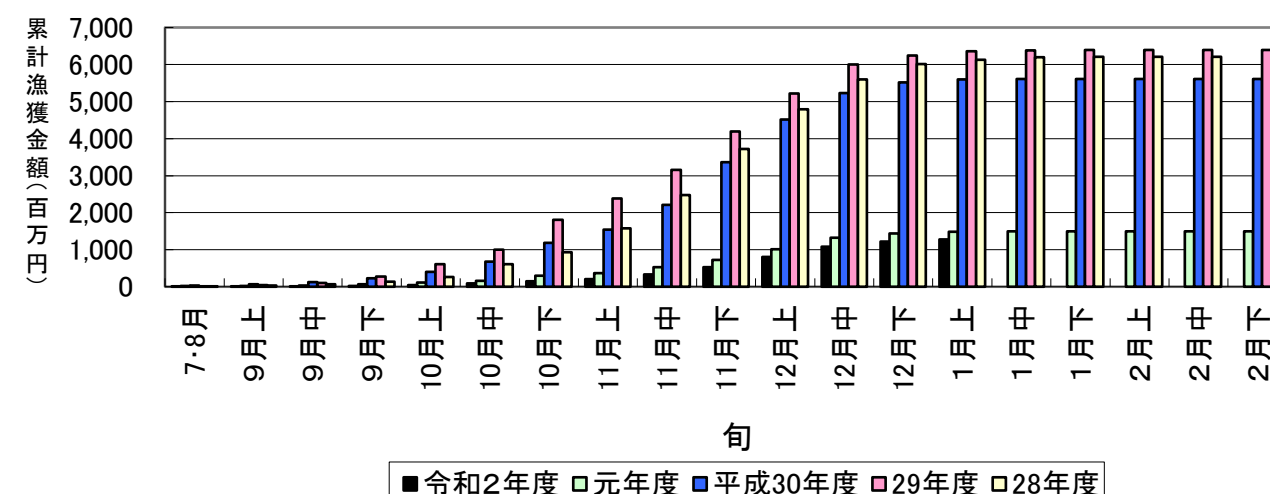
秋さけ旬別漁獲量(1月上旬)



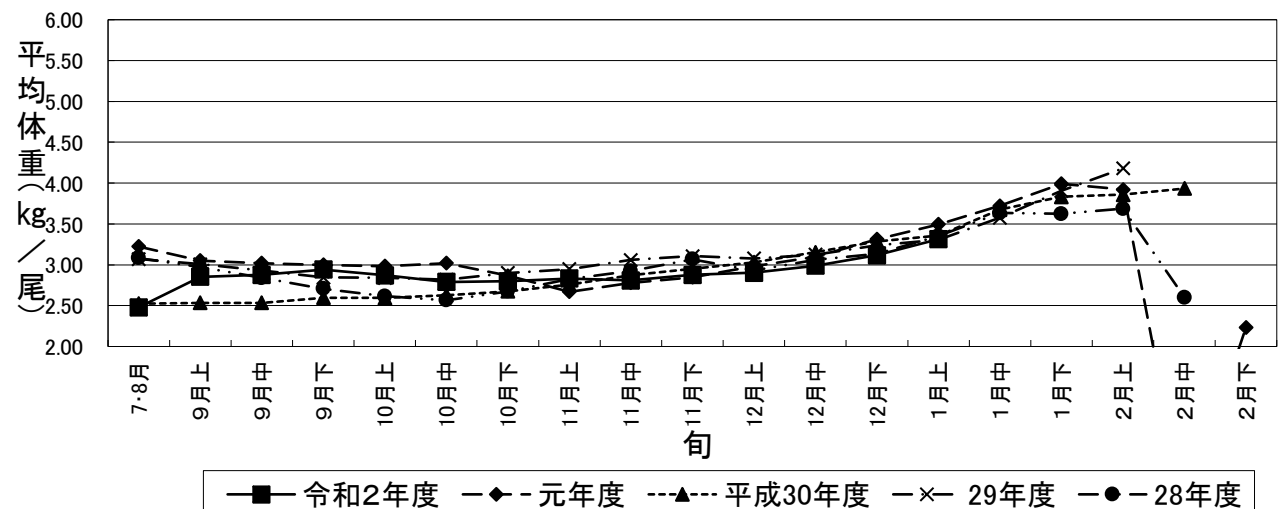
秋さけの平均単価の推移(1月上旬)



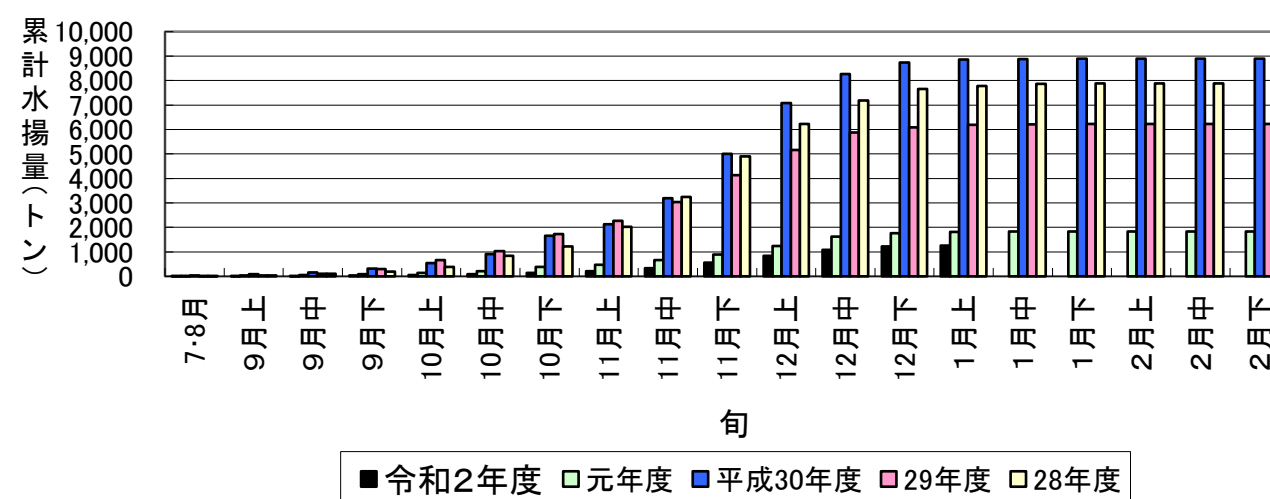
秋さけ累計漁獲金額(1月上旬)



秋さけの平均体重の推移(1月上旬)



秋さけ累計漁獲量(1月上旬)



1月10日現在

表1 本年及び過去5ヵ年の沿岸漁獲量(河川捕獲は含まない)

	当 旬			累 計			最 終 値			当旬における重量 到達率(%)
	重量(kg)	金額(円)	単価(円/kg)	重量(kg)	金額(円)	単価(円/kg)	重量(kg)	金額(円)	単価(円/kg)	
令和2年度	45,082	49,834,591	1,105	1,263,045	1,274,581,035	1,009	—	—	—	—
元年度	51,338	45,813,910	892	1,812,219	1,487,509,220	821	1,827,322	1,500,598,717	821	99.2
平成30年度	125,237	81,150,213	648	8,864,277	5,597,632,106	631	8,892,533	5,614,623,870	631	99.7
29年度	99,574	117,742,226	1,182	6,191,607	6,356,519,227	1,027	6,227,783	6,395,046,960	1,027	99.4
28年度	132,042	114,434,352	867	7,787,846	6,123,320,299	786	7,882,273	6,209,988,678	788	98.8
27年度	67,321	47,078,304	699	8,332,468	5,128,130,589	615	8,381,561	5,158,741,803	615	99.4
H27～R1年度平均	95,102	81,243,801	858	6,597,683	4,938,622,288	776	6,642,294	4,975,800,006	777	99.3

※重量到達率:各年度の当該旬までの累計漁獲量／各年度の最終漁獲量×100

表2 各年度対比(令和2年度／各年度の値)

単位: %

	当 旬			累 計		
	重量	金額	単価	重量	金額	単価
元年度	87.8	108.8	123.9	69.7	85.7	122.9
平成30年度	36.0	61.4	170.6	14.2	22.8	159.8
29年度	45.3	42.3	93.5	20.4	20.1	98.3
28年度	34.1	43.5	127.6	16.2	20.8	128.3
27年度	67.0	105.9	158.1	15.2	24.9	164.0
H27～R1年度平均	47.4	61.3	128.9	19.1	25.8	130.0

令和2年度

秋さけ捕獲・採卵速報

(1月10日現在)

岩手県農林水産部水産振興課

No. 1

河川名		捕獲数							蓄養へ回した尾数 ♀親魚		蓄養中にへい死した尾数 ♀親魚		♀親魚				その他の尾数 ♀親魚		採卵数				蓄養中の尾数 ♀					
		小計			累計			前年同期 (累計) (尾)					対前年比 (%)	小計		累計			小計 (千粒)	累計 (千粒)	前年同期 (累計) (千粒)	対前年比 (%)						
		♀ (尾)	♂ (尾)	計 (尾)	♀ (尾)	♂ (尾)	計 (尾)		使用数 (尾)	使用率 (%)	使用数 (尾)	使用率 (%)																
														小計	累計	小計	累計											
沿岸	川尻川																											
	有家川				3,237	3,052	6,289	3,134	200.7		1,538		28				2,711	83.8		232			5,650	2,807	201.3			
	高家川							295															188					
	久慈川	80	78	158	1,163	1,412	2,575	2,435	105.7	80	1,141			80	100.0	1,163	100.0					152	2,358	2,226	105.9			
	海産	466	55	521	11,093	557	11,650	10,237	114	466	11,093	23	690	443	95	10,414	94					819	21,279	18,733	114			
	宇部川				6	14	20													6								
	安家川				2,414	2,805	5,219	23,613	22.1		1,518		65			2,441	101.1		-119				5,710	31,031	18.4			
	海産				9,034	857	9,891	4,980	199		9,033		424			8,415	93		1				21,230	13,762	154			
	普代川				124	152	276	326	84.7		110		4			91	73.4		14				221	289	76.5			
	海産				2,343	1,298	3,641	4,344	84		227		15			99	4		2,116				6,336	1,505	421			
	明戸川				60	64	124	258	48.1		46		1			39	65.0		14				64	182	35.2			
	海産				2,802	1,596	4,398	5,266	84		5,033		113			4,932	176		-2231				7,056	16,331	43			
	小本川	179	38	217	2,153	1,360	3,513	6,877	51.1		747		3	126	70.4	1,852	86.0	53	247	333			4,860	8,869	54.8			
	海産				956		956	501	191		956		152			804	84						2,051	1,274	161			
	摂待川	139	69	208	1,058	782	1,840	2,133	86.3		5			67	48.2	777	73.4	72	280	168			1,940	1,765	109.9			
	田老川	71	42	113	1,686	1,450	3,136	3,408	92.0		110		4	43	60.6	1,446	85.8	28	227	104			3,600	3,089	116.5			
	海産	317	113	430	3,325	1,249	4,574	4,566	100	317	3,317	17	135	448	141	3,010	91		8	1,184			7,596	7,576	100			
	閉伊川	274	127	401	1,676	1,344	3,020	5,139	58.8		119		5	231	84.3	1,598	95.3	43	74	534			3,828	6,883	55.6			
	津軽石川	2,474	1,798	4,272	8,298	6,804	15,102	14,261	105.9		70		4	1,979	80.0	7,419	89.4	495	875	5,205			18,247	18,799	97.1			
	海産				947		947	277	342		947		37			910	96						2,220	694	320			
	重茂川				833	995	1,828	3,048	60.0		173		2			521	62.5		294				1,350	1,804	74.8			
	海産				1,055		1,055	478	221		924		1			1,022	97		20				2,674	1,214	220			
	大沢川																											
	関口川																											
	織笠川	395	150	545	2,650	2,250	4,900	4,348	112.7	120	1,888		2	312	79.0	2,173	82.0	73	326	750			5,177	3,813	135.8			
	海産	69	2	71	7,196	125	7,321	5,290	138	69	7,196	2	120	57	83	6,486	90			145			15,939	12,478	128		15	
	大槌川	78	51	129	852	876	1,728	1,504	114.9					65	83.3	737	86.5	13	111	135			1,527	1,289	118.5			
	海産				2,090	90	2,180	1,317	166		2,090		28			1,940	93						4,312	2,660	162			
	小鎚川																											
	鶴住居川				1,994	1,652	3,646	3,476	104.9							1,994	100.0						4,404	3,915	112.5			
	海産				741		741	471	157		741		12			729	98						1,612	874	184			
	甲子川	254	101	355	2,521	2,232	4,753	5,017	94.7					220	86.6	2,156	85.5	34	365	524			5,380	5,423	99.2			
	海産	66		66	1,324		1,324	858	154					62	94	1,292	98	4	32	142			3,040	1,907	159			
片岸川				1,330	1,738	3,068	4,064	75.5		8		2			1,123	84.4		205				2,827	3,961	71.4				
海産				271		271	145	187							271	100						607	365	166				
熊野川				306	496	802	1,365	58.8							244	79.7		62				607	1,234	49.2				
吉浜川				733	711	1,444	964	149.8							498	67.9		235				1,208	827	146.1				
海産				536		536	299	179		536		38			498	93						1,335	727	184				
浦浜川	12	11	23	175	119	294	796	36.9									12	175										
綾里川				222	225	447	678	65.9										222										
盛川	48	22	70	3,174	3,115	6,289	6,049	104.0		1,052		20			2,791	87.9	48	267				6,544	6,034	108.5				
気仙川	135	68	203	14,012	14,149	28,161	15,359	183.4		273		8	130	96.3	13,499	96.3	5	498	352			35,015	15,383	227.6				
海産				23		23									23	100						50						
小計	河川	4,139	2,555	6,694	50,677	47,797	98,474	108,547	90.7	200	8,798		148	3,253	78.6	45,273	89.3	876	4,610	8,257			110,517	119,811	92.2			
	海産	918	170	1,088	43,736	5,772	49,508	39,029	126.8	852	42,093	42	1,765	1,010	110.0	40,845	93.4	4	-54	2,290			97,337	80,100	121.5		15	
	計	5,057	2,725	7,782	94,413	53,569	147,982	147,576	100	1,052	50,891	42	1,913	4,263	84.3	86,118	91.2	880	4,556	10,547			207,854	199,911	104.0		15	
北上川				627	1,322	1,949	1,499	130.0							457	72.9						1,023	747	136.9				
合計	河川	4,139	2,555	6,694	51,304	49,119	100,423	110,046	91.3	200	8,798		148	3,253	78.6	45,730	89.1	876	4,610	8,257			111,540	120,558	92.5			
	海産	918	170	1,088	43,736	5,772	49,508	39,029	126.8	852	42,093	42	1,765	1,010	110.0	40,845	93.4	4	-54	2,290			97,337	80,100	121.5		15	
	計	5,057	2,725	7,782	95,040	54,891	149,931	149,075	100.6	1,052	50,891	42	1,913	4,263	84.3	86,575	91.1	880	4,556	10,547			208,877	200,658	104.1		15	

※親魚の移出入や蓄養親魚を使用した場合は、使用率が100%を上回ることがあります。

令和2年度

秋さけ捕獲・採卵速報

(1月10日現在)

岩手県農林水産部水産振興課

No. 2 (北上川水系内訳)

河川名	捕獲数								♀親魚				採卵数			
	旬計			累計			前年同期 (累計) (尾)	対前 年比 (%)	旬計		累計		旬計 (千粒)	累計 (千粒)	前年同期 (累計) (千粒)	対前 年比 (%)
	♀ (尾)	♂ (尾)	計 (尾)	♀ (尾)	♂ (尾)	計 (尾)			使用数 (尾)	使用率 (%)	使用数 (尾)	使用率 (%)				
雫石川				36	67	103	213	48.4			32	88.9		64	126	50.8
梁川				36	73	109	313	34.8			34	94.4		62	168	36.9
滝名川				56	116	172	176	97.7			44	78.6		110	130	84.6
葛丸川				9	18	27	71	38.0							12	
稗貫川				61	121	182	165	110.3			21	34.4		48	41	117.1
猿ヶ石川				8	10	18	39	46.2							12	
豊沢川				37	59	96	81	118.5			18	48.6		29	18	161.1
飯豊川				1	4	5	41	12.2			1	100.0		3	27	11.1
和賀川																
胆沢川																
衣川																
磐井川				5	4	9	56	16.1							22	
砂鉄川				378	850	1,228	335	366.6			307	81.2		707	186	380.1
計				627	1,322	1,949	1,490	130.8			457	72.9		1,023	742	137.9

終漁  
終漁  
終漁  
終漁  
終漁  
終漁  
終漁  
終漁  
終漁  
終漁  
終漁