

令和2年度 秋さけ漁獲速報

岩手県農林水産部水産振興課  
(10月31日現在)

項目 区分		累 計				対 前 年 比			
		尾 数 (千尾)	重 量 (トン)	金 額 (百万円)	平均単価 (円/kg)	尾 数 (%)	重 量 (%)	金 額 (%)	平均単価 (%)
沿 岸 漁 獲	定 置	42	119	117	988	42.2	40.5	50.9	125.7
	延 縄								
	その他 (磯建 網他)	10	28	27	960	32.1	30.6	41.7	136.3
	小 計	52	147	144	983	39.8	38.1	48.9	128.1
河川捕獲		19	53	—	—	69.8	66.1	—	—
海産親魚		4	10	—	—	167.2	163.0	—	—
合 計		74	210	144	983	46.6	44.5	48.9	128.1
平均体重		2.83 kg／尾				95.8 %			

※漁獲金額、平均体重は、沿岸漁獲から算出しています。

※合計の対前年比は、河川捕獲尾数、重量(海産親魚を含む)を含めて算出しています。

## 岩手県農林水産部水産振興課

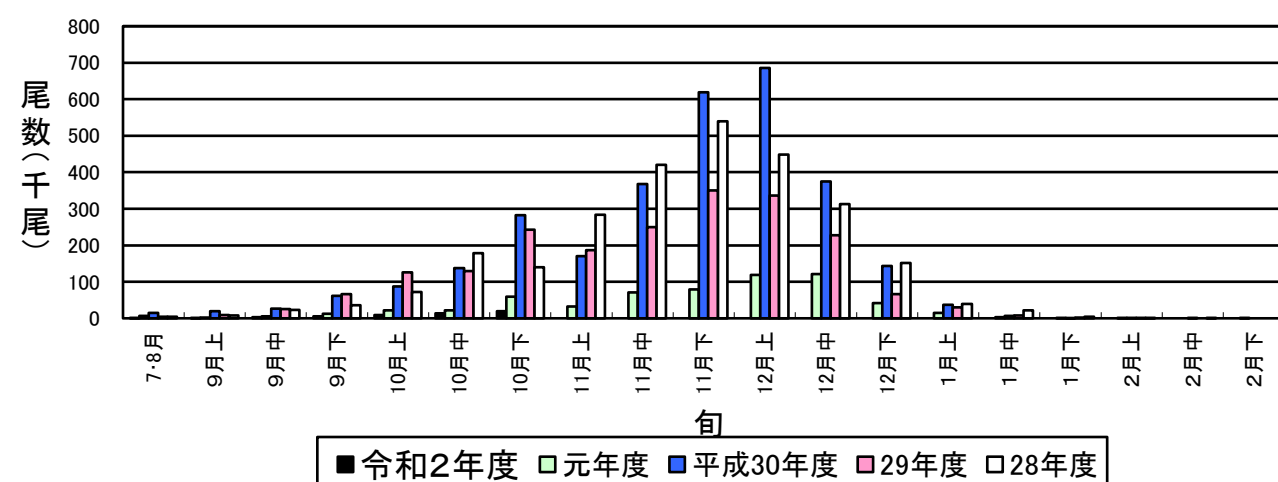
※金額及び平均単価は消費税を含む

令和2年度 秋さけはえなわ漁獲速報

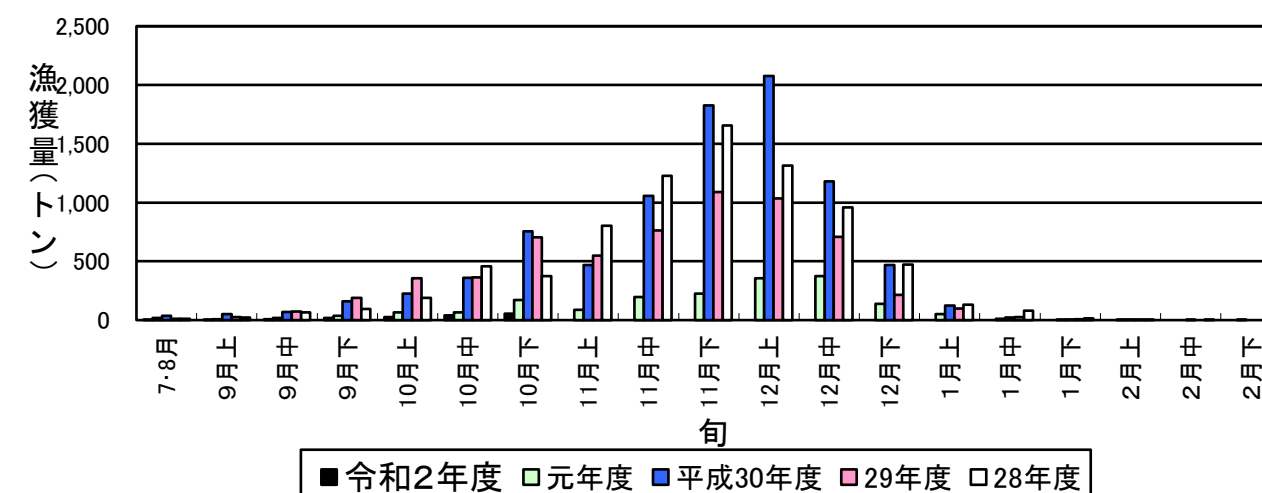
(10月31日現在) 岩手県農林水産部水産振興課

項目		当 旬					累 計					対前年比（累計）			
		隻 数 （隻）	尾 数 （尾）	重 量 （kg）	金 額 （円）	平均単価 （円/kg）	隻 数 （隻）	尾 数 （尾）	重 量 （kg）	金 額 （円）	平均単価 （円/kg）	尾 数 （%）	重 量 （%）	金 額 （%）	平均単価 （%）
本 年 度	魚市場														
	種市														
	八木														
	久慈														
	野田														
	普代														
	田野畑														
	田老														
	宮古														
	山田														
	船越														
	大樋														
	釜石														
大船渡															
	計											#DIV/0!	#DIV/0!	#DIV/0!	
平均体重		kg／尾					kg／尾					当旬:		累計:	
魚市場		隻 数 （隻）	尾 数 （尾）	重 量 （kg）	金 額 （円）	平均単価 （円/kg）	隻 数 （隻）	尾 数 （尾）	重 量 （kg）	金 額 （円）	平均単価 （円/kg）				
前 年 度	種市														
	八木														
	久慈														
	野田														
	普代														
	田野畑														
	田老														
	宮古														
	山田														
	船越														
	大樋														
	釜石														
	大船渡														
	計					#DIV/0!					#DIV/0!				
平均体重		kg／尾					kg／尾								

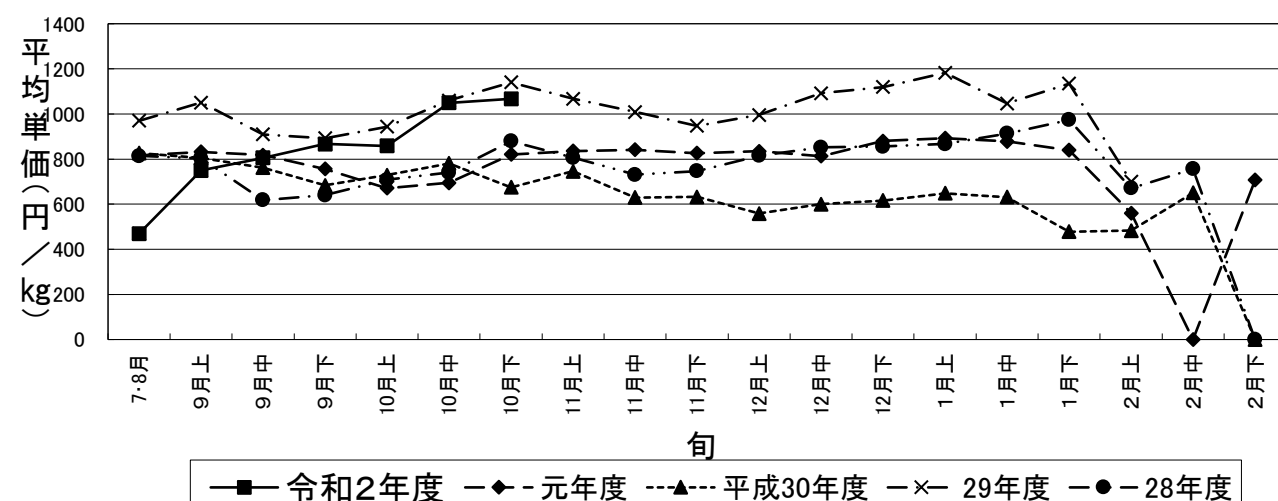
秋さけ旬別漁獲尾数(10月下旬)



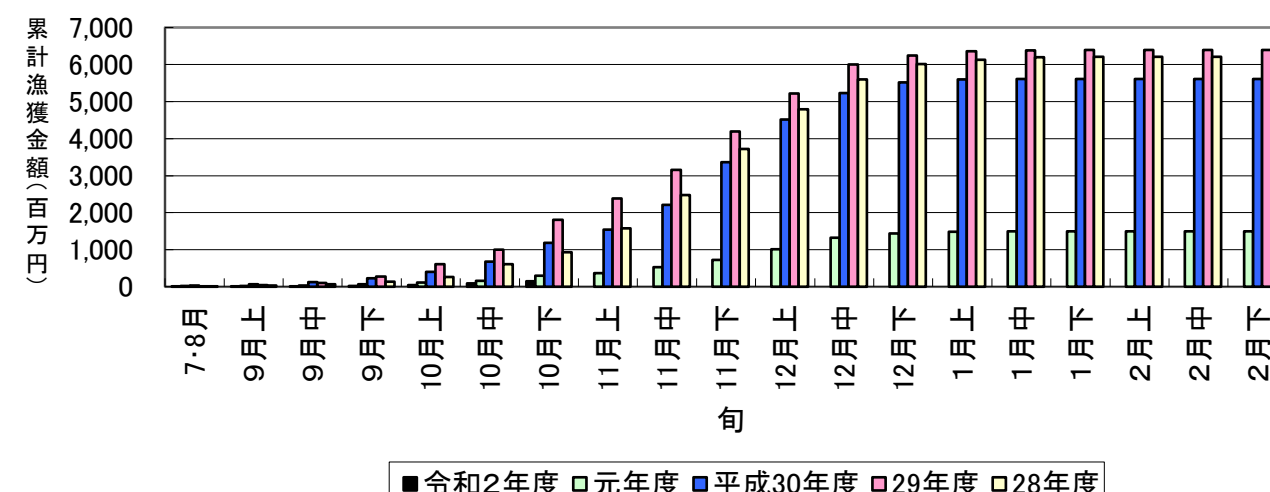
秋さけ旬別漁獲量(10月下旬)



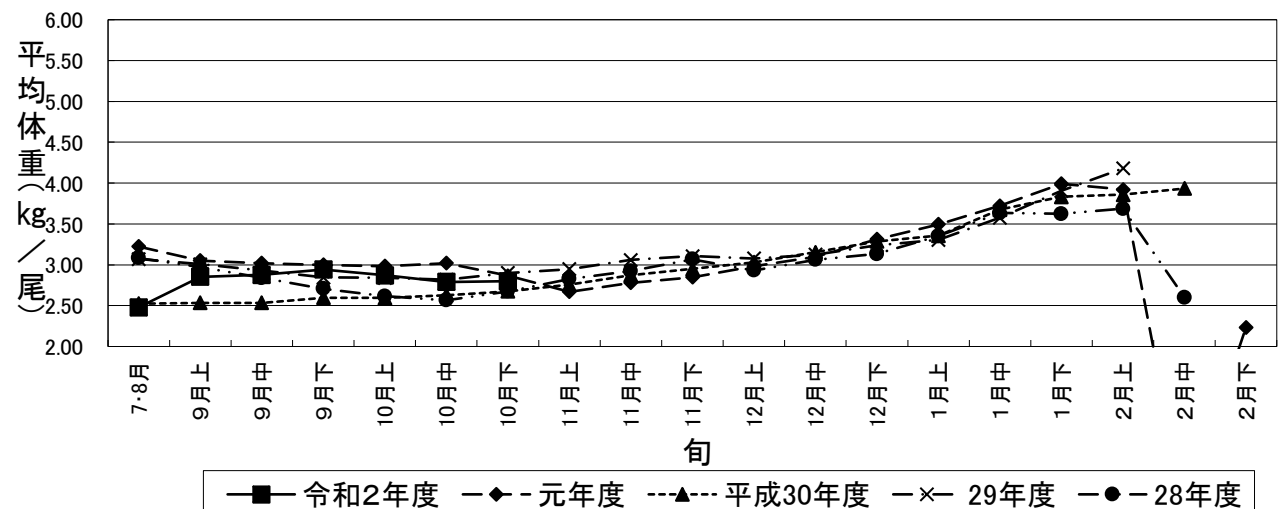
秋さけの平均単価の推移(10月下旬)



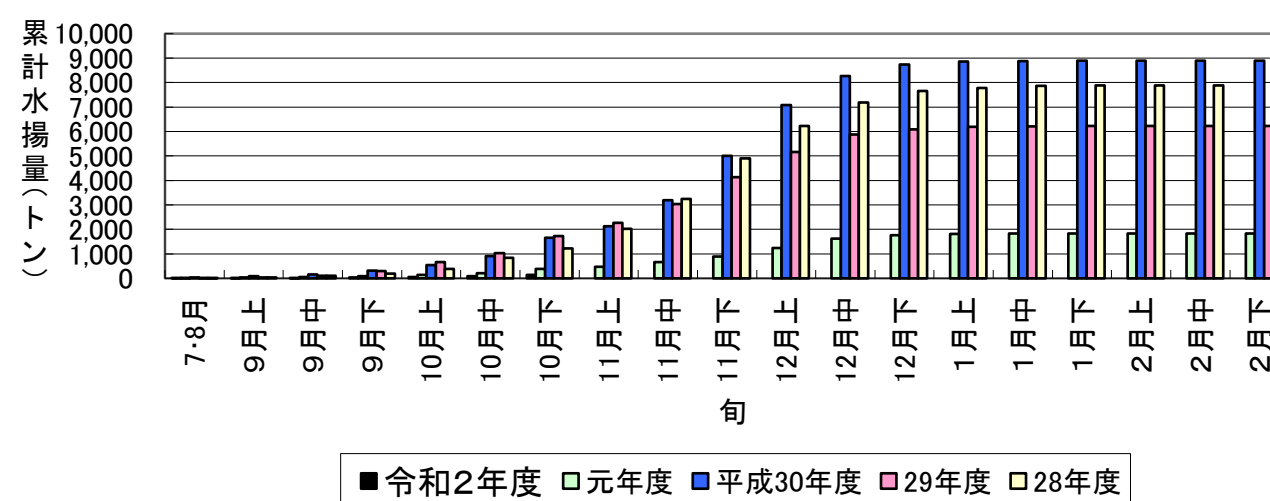
秋さけ累計漁獲金額(10月下旬)



秋さけの平均体重の推移(10月下旬)



秋さけ累計漁獲量(10月下旬)



10月31日現在

表1 本年及び過去5ヵ年の沿岸漁獲量(河川捕獲は含まない)

	当 旬			累 計			最 終 値			当旬における重量 到達率(%)
	重量(kg)	金額(円)	単価(円/kg)	重量(kg)	金額(円)	単価(円/kg)	重量(kg)	金額(円)	単価(円/kg)	
令和2年度	54,451	58,109,644	1,067	146,547	144,046,145	983	—	—	—	—
元年度	169,770	139,285,743	820	384,150	294,652,103	767	1,827,322	1,500,598,717	821	21.0
平成30年度	754,796	509,654,101	675	1,657,451	1,188,868,862	717	8,892,533	5,614,623,870	631	18.6
29年度	704,232	802,812,465	1,140	1,727,490	1,801,604,946	1,043	6,227,783	6,395,046,960	1,027	27.7
28年度	375,609	330,236,102	879	1,221,215	934,748,907	765	7,882,273	6,209,988,678	788	15.5
27年度	733,311	437,875,044	597	2,059,092	1,136,198,604	552	8,381,561	5,158,741,803	615	24.6
H27～R1年度平均	547,544	443,972,691	822	1,409,879	1,071,214,684	769	6,642,294	4,975,800,006	777	21.5

※重量到達率:各年度の当該旬までの累計漁獲量／各年度の最終漁獲量×100

表2 各年度対比(令和2年度／各年度の値)

単位:%

	当 旬			累 計		
	重量	金額	単価	重量	金額	単価
元年度	32.1	41.7	130.1	38.1	48.9	128.1
平成30年度	7.2	11.4	158.1	8.8	12.1	137.0
29年度	7.7	7.2	93.6	8.5	8.0	94.3
28年度	14.5	17.6	121.4	12.0	15.4	128.4
27年度	7.4	13.3	178.7	7.1	12.7	178.1
H27～R1年度平均	9.9	13.1	129.8	10.4	13.4	127.8

令和2年度

秋さけ捕獲・採卵速報

(10月31日現在)

岩手県農林水産部水産振興課  
No. 1

河川名		捕獲数								蓄養へ回した尾数 ♀親魚		蓄養中にへい死した尾数 ♀親魚		♀親魚				その他の尾数 ♀親魚		採卵数				蓄養中の尾数 ♀
		小計			累計			前年同期 (累計) (尾)	対前年比 (%)					小計		累計				小計 (千粒)	累計 (千粒)	前年同期 (累計) (千粒)	対前年比 (%)	
		♀ (尾)	♂ (尾)	計 (尾)	♀ (尾)	♂ (尾)	計 (尾)							使用数 (尾)	使用率 (%)	使用数 (尾)	使用率 (%)							
沿岸	川尻川																							
	有家川	547	365	912	3,156	2,979	6,135	3,134	195.8	180	1,532	6	28	651	119.0	2,639	83.6	14	213	1,342	5,501	2,807	196.0	11
	高家川							295													188			
	久慈川	54	55	109	54	55	109	20	545.0	32	32			54	100.0	54	100.0			113	113	25	452.0	
	海産	218	50	268	218	50	268	673	40	218	218	11	11	24	11	24	11			49	49	209	23	183
	宇部川	1	3	4	1	3	4											1	1					
	安家川	509	534	1,043	1,715	2,078	3,793	15,886	23.9	181	1,456	1	63	504	99.0	1,840	107.3	6	-269	1,171	4,269	19,229	22.2	54
	海産	861	5	866	1,573	5	1,578	106	1,489	860	1,572	46	242	500	58	613	39	1	1	1,266	1,530	277	552	704
	普代川	5	5	10	47	71	118	90	131.1	4	34			3	60.0	29	61.7	1	13	7	71	62	114.5	2
	海産	195	170	365	296	269	565	464	122		101							195	195			210		
	明戸川	22	18	40	27	29	56	147	38.1	13	16			12	54.5	14	51.9	9	11	21	26	107	24.3	1
	海産	213	170	383	487	391	878	673	130	413	687	3	4	356	167	428	88	-200	-200	904	1,099	721	152	332
	小本川	43	57	100	64	88	152	559	27.2	43	64			31	72.1	48	75.0			84	126	690	18.3	8
	海産	33		33	44		44			33	44	4	4	4	12	6	14			9	14			34
	摂待川	20	33	53	20	33	53	172	30.8	5	5			14	70.0	14	70.0	5	5	35	35			
	田老川	256	275	531	283	317	600	969	61.9	85	110	4	4	253	98.8	267	94.3	1	3	633	668	987	67.7	
	海産	95	41	136	133	67	200			95	132	5	5	28	29	41	31		1	73	105			80
	閉伊川	64	68	132	104	113	217	394	55.1	54	94	4	5	57	89.1	85	81.7	1	1	131	193	398	48.5	13
	津軽石川	32	40	72	70	87	157	790	19.9	32	70	1	2	36	112.5	52	74.3			73	99	916	10.8	16
	重茂川	78	73	151	133	144	277	873	31.7	59	79		2	55	70.5	67	50.4	19	54	136	166	501	33.1	3
	大沢川																							
	関口川																							
	織笠川	35	50	85	71	92	163	229	71.2	35	71	1	2	40	114.3	59	83.1			99	146	220	66.4	1
	海産							208													212			
	大槌川	4	10	14	4	10	14							2	50.0	2	50.0	2	2	4	4			
	海産	2	16	18	2	16	18			2	2													2
	小鍬川																							
	鵜住居川																							
	甲子川																							
	片岸川	98	121	219	112	152	264	74	356.8	2	8		2	91	92.9	99	88.4	7	11	221	247	62	398.4	
	熊野川	11	44	55	13	54	67							10	90.9	12	92.3	1	1	26	30			
	吉浜川	140	151	291	181	235	416	151	275.5					117	83.6	152	84.0	23	29	296	400	156	256.4	
	浦浜川																							
	綾里川	17	28	45	17	28	45	258	17.4									17	17					
	盛川	340	342	682	712	743	1,455	1,312	110.9	340	712	9	17	380	111.8	608	85.4			958	1,535	809	189.7	14
	気仙川	1,591	1,628	3,219	2,138	2,236	4,374	678	645.1		273	1	8	1,538	96.7	2,052	96.0	57	71	4,005	5,374	657	818.0	
小計	河川	3,867	3,900	7,767	8,922	9,547	18,469	26,031	71.0	1,065	4,556	27	133	3,848	99.5	8,093	90.7	164	163	9,355	19,003	27,814	68.3	123
	海産	1,617	452	2,069	2,753	798	3,551	2,124	167.2	1,621	2,756	69	266	912	56.4	1,112	40.4	-4	-3	2,301	2,797	1,629	171.7	1,335
	計	5,484	4,352	9,836	11,675	10,345	22,020	28,155	78	2,686	7,312	96	399	4,760	86.8	9,205	78.8	160	160	11,656	21,800	29,443	74.0	1,458
北上川	129	190	319	238	435	673	939	71.7					87	67.4	159	66.8			185	331	454	72.9		
合計	河川	3,996	4,090	8,086	9,160	9,982	19,142	26,970	71.0	1,065	4,556	27	133	3,935	98.5	8,252	90.1	164	163	9,540	19,334	28,268	68.4	123
	海産	1,617	452	2,069	2,753	798	3,551	2,124	167.2	1,621	2,756	69	266	912	56.4	1,112	40.4	-4	-3	2,301	2,797	1,629	171.7	1,335
	計	5,613	4,542	10,155	11,913	10,780	22,693	29,094	78.0	2,686	7,312	96	399	4,847	86.4	9,364	78.6	160	160	11,841	22,131	29,897	74.0	1,458

※親魚の移出入や蓄養親魚を使用した場合は、使用率が100%を上回ることがあります。

令和2年度

秋さけ捕獲・採卵速報

(10月31日現在)

岩手県農林水産部水産振興課

No. 2 (北上川水系内訳)

河川名	捕獲数								♀親魚				採卵数			
	旬計			累計			前年同期 (累計) (尾)	対前 年比 (%)	旬計		累計		旬計 (千粒)	累計 (千粒)	前年同期 (累計) (千粒)	対前 年比 (%)
	♀ (尾)	♂ (尾)	計 (尾)	♀ (尾)	♂ (尾)	計 (尾)			使用数 (尾)	使用率 (%)	使用数 (尾)	使用率 (%)				
雫石川	14	15	29	34	63	97	209	46.4	13	92.9	30	88.2	26	60	124	48.4
梁川	5	11	16	36	73	109	301	36.2	5	100.0	34	94.4	10	62	162	38.3
滝名川	18	33	51	36	82	118	120	98.3	14	77.8	27	75.0	32	68	78	87.2
葛丸川	1	2	3	9		27	34	79.4							8	
稗貫川	29	56	85	40	81	121	138	87.7	10	34.5	15	37.5	21	31	31	100.0
猿ヶ石川	8	10	18	8	10	18	31	58.1							9	
豊沢川	16	14	30	37	59	96	69	139.1	10	62.5	18	48.6	15	29	18	161.1
飯豊川	1	4	5	1	4	5	37	13.5	1	100.0	1	100.0	3	3	24	12.5
和賀川																
胆沢川																
衣川																
磐井川																
砂鉄川	37	45	82	37	45	82			34	91.9	34	91.9	78	78		
計	129	190	319	238	435	673	939	71.7	87	67.4	159	66.8	185	331	454	72.9