

平成28年度 秋さけ漁獲速報

岩手県農林水産部水産振興課
(1月31日現在)

項 目		累 計				対 前 年 比			
区 分		尾 数 (千尾)	重 量 (トン)	金 額 (百万円)	平均単価 (円/kg)	尾 数 (%)	重 量 (%)	金 額 (%)	平均単価 (%)
沿 岸 漁 獲	定 置	2,474	7,301	5,798	794	96.0	92.1	118.1	128.3
	延 縄	58	173	120	691	412.1	400.8	528.8	131.9
	その他 (磯建 網他)	152	406	292	717	107.9	99.6	128.5	129.0
	小 計	2,684	7,881	6,209	788	98.2	94.0	120.4	128.0
河川捕獲		233	695	—	—	71.9	68.5	—	—
海産親魚		54	159	—	—	126.3	120.7	—	—
合 計		2,971	8,734	6,209	788	95.9	91.7	120.4	128.0
平均体重		2.94 kg／尾				95.7 %			

※漁獲金額、平均体重は、沿岸漁獲から算出しています。

※合計の対前年比は、河川捕獲尾数、重量(海産親魚を含む)を含めて算出しています。

平成28年度 秋さけ漁獲速報

(1月31日現在)

岩手県農林水産部水産振興課

区分	項目		当旬				累計				対前年比(累計)			
			尾数 (尾)	重量 (kg)	金額 (円)	平均単価 (円/kg)	尾数 (尾)	重量 (kg)	金額 (円)	平均単価 (円/kg)	尾数 (%)	重量 (%)	金額 (%)	平均単価 (%)
本年	沿岸漁獲	種市												
		八木				180,653	498,058.7	359,931,451	723	77.7	71.2	93.8	131.8	
		久慈	229	778.9	645,706	829	479,558	1,391,688.8	1,058,435,157	761	91.6	88.4	114.8	129.8
		野田					139,576	412,164.6	303,338,576	736	105.1	100.2	127.9	127.7
		普代	212	805.8	804,867	999	310,215	885,500.9	697,503,510	788	114.9	108.4	136.8	126.3
		田野畑					65,972	194,959.0	159,559,826	818	81.9	80.8	109.8	136.0
		田老					156,642	465,679.4	387,488,491	832	119.7	119.3	152.5	127.8
		宮古	2,876	10,675.5	10,915,196	1,022	613,453	1,950,406.9	1,572,280,600	806	123.5	120.0	151.1	125.9
		山田	351	1,138.5	920,093	808	211,638	600,093.7	492,535,179	821	97.1	85.2	107.7	126.5
		船越	98	268.0	150,702	562	74,629	215,893.0	168,092,653	779	102.6	93.1	122.5	131.6
		大槌	57	199.5	120,037	602	59,083	170,181.4	127,452,776	749	73.9	70.4	83.1	118.1
		釜石	22	79.3	29,888	377	196,020	576,784.6	456,688,805	792	82.4	82.5	102.0	123.6
		大船渡	10	26.1	13,668	524	196,684	519,229.2	425,637,029	820	76.6	69.7	90.5	129.9
		計	3,855	13,971.6	13,600,157	973	2,684,123	7,880,640.2	6,208,944,053	788	98.2	94.0	120.4	128.0
	内記	定置	3,855	13,971.6	13,600,157	973	2,474,137	7,300,815.8	5,797,633,557	794	96.0	92.1	118.1	128.3
		延縄					58,429	173,477.2	119,798,111	691	412.1	400.8	528.8	131.9
		その他					151,557	406,347.2	291,512,385	717	107.9	99.6	128.5	129.0
	河川捕獲		3,558	12,895.2	—	—	233,303	694,984.4	—	—	71.9	68.5	—	—
	海産親魚				—	—	54,045	158,843.0	—	—	126.3	120.7	—	—
	合計		7,413	26,866.8	13,600,157	973	2,971,471	8,734,467.6	6,208,944,053	788	95.9	91.7	120.4	128.0
	平均体重		3.62 kg／尾				2.94 kg／尾		体重	当旬:		83.2	累計:	95.7
						6,208,944		単価	当旬:		173.5	累計:	128.0	
前年	沿岸漁獲	種市												
		八木					232,539	699,623.8	383,583,658	548				
		久慈					523,284	1,573,635.5	922,200,873	586				
		野田					132,856	411,485.7	237,237,472	577				
		普代					270,003	817,186.1	509,749,098	624				
		田野畑					80,505	241,407.6	145,279,425	602				
		田老					130,824	390,256.0	254,147,773	651				
		宮古	3,363	14,909.5	8,309,853	557	496,877	1,625,169.1	1,040,791,289	640				
		山田	215	917.0	396,115	432	218,045	704,278.9	457,128,655	649				
		船越	179	541.3	486,582	899	72,705	231,884.1	137,170,757	592				
		大槌	6	25.0	15,120	605	80,000	241,813.3	153,323,765	634				
		釜石	4	17.4	4,766	274	237,825	698,913.5	447,654,131	641				
		大船渡	19	76.5	35,942	470	256,649	745,187.3	470,227,999	631				
		計	3,786	16,486.7	9,248,378	561	2,732,112	8,380,840.9	5,158,494,895	616				
	内記	定置	3,785	16,482.7	9,247,181	561	2,577,525	7,929,629.3	4,908,929,671	619				
		延縄					14,180	43,277.7	22,653,876	523				
		その他	1	4.0	1,197	299	140,407	407,933.9	226,911,348	556				
	河川捕獲		3,119	13,582.1	—	—	324,577	1,013,872.2	—	—				
	海産親魚				—	—	42,791	131,565.0	—	—				
	合計		6,905	30,068.8	9,248,378	561	3,099,480	9,526,278.1	5,158,494,895	616				
	平均体重		4.35 kg／尾				3.07 kg／尾							

※金額及び平均単価は消費税を含む
※累計値は当課集計であり、市場報告と異なる場合があります

※金額及び平均単価は消費税を含む
 ※累計値は当課集計であり、市場報告と 異

注) ナするのは今期最終となる2/29現在のものでさせていただきます。
 入用の場合はお手数でも担当までお問い合わせ願います。(担当:清水 TEL 019-629-5818)

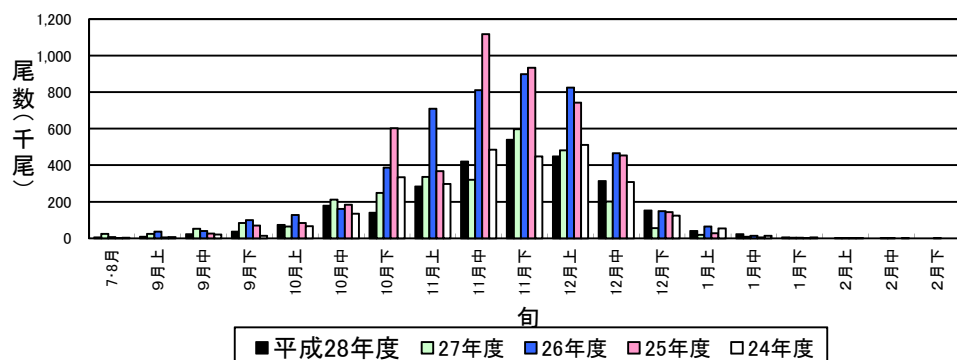
平成28年度 秋さけはえなわ漁獲速報

(1月31日現在)

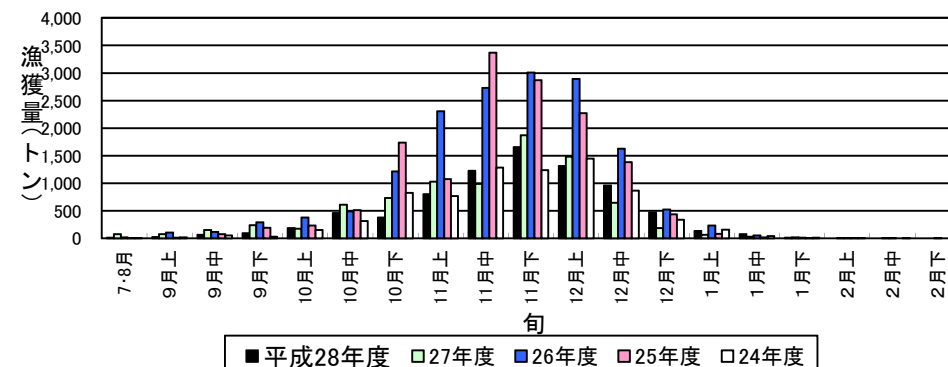
岩手県農林水産部水産振興課

項目		当 旬					累 計					対前年比(累計)			
		隻 数 (隻)	尾 数 (尾)	重 量 (kg)	金 額 (円)	平均単価 (円/kg)	隻 数 (隻)	尾 数 (尾)	重 量 (kg)	金 額 (円)	平均単価 (円/kg)	尾 数 (%)	重 量 (%)	金 額 (%)	平均単価 (%)
本 年 度	魚市場														
	種 市														
	八 木						4	61	180	109,914	610				
	久 慈						207	15,426	46,480	31,397,602	676	727.3	717.7	1162.9	162.0
	野 田														
	普 代						87	15,885	45,657	34,206,940	749	480.9	468.2	679.2	145.1
	田野畑						162	3,033	9,013	6,752,969	749	205.1	207.8	317.5	152.8
	田 老						103	3,269	10,198	5,986,976	587	341.2	326.0	362.6	111.2
	宮 古						643	20,112	60,379	40,425,298	670	322.5	312.5	366.4	117.3
	山 田						36	151	429	195,473	456	888.2	803.2	740.5	92.2
	船 越						55	223	686	438,623	639	337.9	330.2	544.8	165.0
	大 槌						7	143	448	283,096	632				
	釜 石						3	3	7	1,220	174				
	大船渡														
計							1,307	58,306	173,477	119,798,111	691	411.2	400.8	528.8	131.9
平均体重		kg/尾					2.98 kg/尾					当旬:		累計:	
前 年 度	魚市場	隻 数 (隻)	尾 数 (尾)	重 量 (kg)	金 額 (円)	平均単価 (円/kg)	隻 数 (隻)	尾 数 (尾)	重 量 (kg)	金 額 (円)	平均単価 (円/kg)				
	種 市														
	八 木														
	久 慈						43	2,121	6,477	2,699,922	417				
	野 田														
	普 代						21	3,303	9,752	5,036,687	516				
	田野畑						31	1,479	4,337	2,126,665	490				
	田 老						27	958	3,128	1,651,133	528				
	宮 古						171	6,236	19,323	11,032,555	571				
	山 田						4	17	53	26,396	494				
	船 越						16	66	208	80,518	387				
	大 槌														
	釜 石														
	大船渡														
計							313	14,180	43,278	22,653,876	523				
平均体重		kg/尾					3.05 kg/尾								

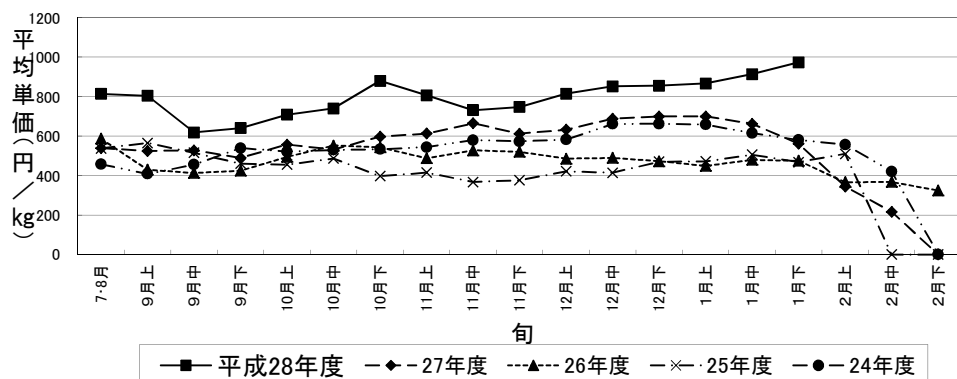
秋さけ旬別漁獲尾数(1月下旬)



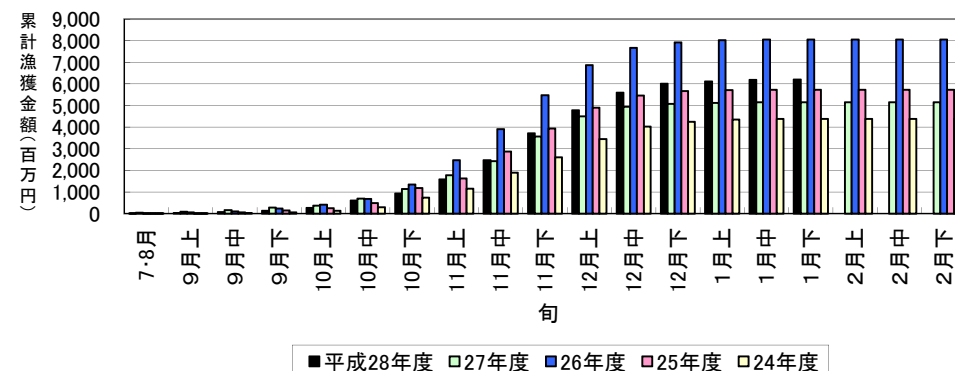
秋さけ旬別漁獲量(1月下旬)



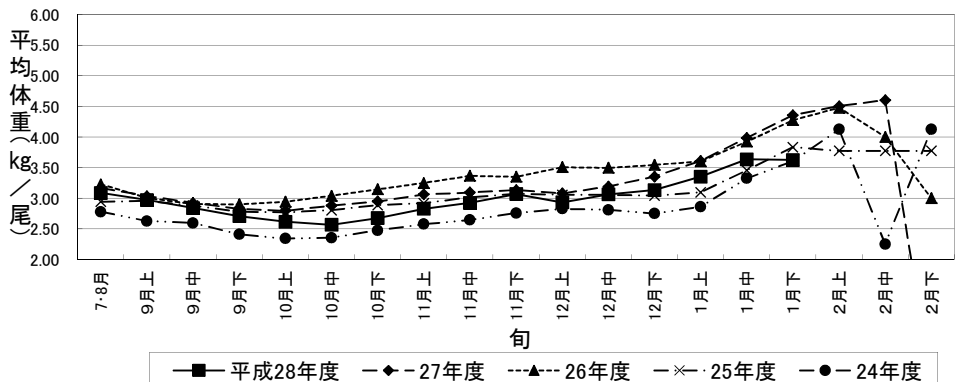
秋さけの平均単価の推移(1月下旬)



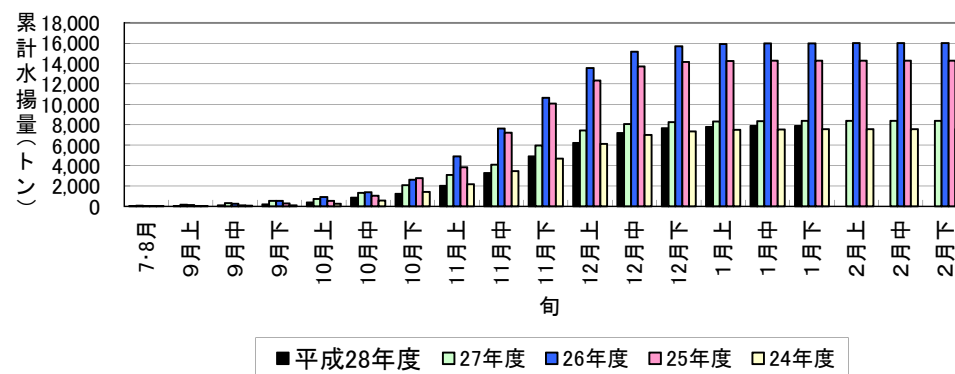
秋さけ累計漁獲金額(1月下旬)



秋さけの平均体重の推移(1月下旬)



秋さけ累計漁獲量(1月下旬)



1月31日現在

表1 本年及び過去5ヵ年の沿岸漁獲量(河川捕獲は含まない)

	当 旬			累 計			最 終 値			当旬における重量 到達率(%)
	重量(kg)	金額(円)	単価(円/kg)	重量(kg)	金額(円)	単価(円/kg)	重量(kg)	金額(円)	単価(円/kg)	
平成28年度	13,972	13,600,157	973	7,880,640	6,208,944,053	788	—	—	—	—
27年度	16,487	9,248,378	561	8,380,841	5,158,494,895	616	8,381,561	5,158,741,803	615	100.0
26年度	10,665	5,062,924	475	15,996,943	8,055,561,691	504	15,998,295	8,056,056,901	504	100.0
25年度	3,537	1,653,939	468	14,277,696	5,727,467,760	401	14,277,854	5,727,548,415	401	100.0
24年度	14,978	8,692,817	580	7,556,960	4,384,524,661	580	7,557,851	4,385,019,972	580	100.0
23年度	51,249	39,556,005	772	7,652,402	4,626,368,746	605	7,656,594	4,629,524,765	605	99.9
23～27年度平均	19,383	12,842,813	571	10,772,968	5,590,483,551	541	10,774,431	5,591,378,371	541	100.0

※重量到達率:各年度の当該旬までの累計漁獲量／各年度の最終漁獲量×100

表2 各年度対比(平成27年度／各年度の値)

単位:%

	当 旬			累 計		
	重量	金額	単価	重量	金額	単価
27年度	84.7	147.1	173.5	94.0	120.4	128.0
26年度	131.0	268.6	205.0	49.3	77.1	156.5
25年度	395.0	822.3	208.2	55.2	108.4	196.4
24年度	93.3	156.5	167.7	104.3	141.6	135.8
23年度	27.3	34.4	126.1	103.0	134.2	130.3
23～27年度平均	72.1	105.9	170.4	73.2	111.1	145.6

平成28年度

秋さけ捕獲・採卵速報

(1月31日現在)

岩手県農林水産部水産振興課

No. 1

河川名	捕獲数								蓄した尾数 ♀親魚		蓄い死した尾 数♀親魚		♀ 親 魚				そ の 尾 数 ♀ 親 魚		採 卵				蓄養中 の 尾 数 ♀ (尾)
	小 計			累 計			前年同期 (累計) (尾)	対前 年 比 (%)					小 計		累 計				小計	累計	前年同期 (累計) (千粒)	対前 年 比 (%)	
	♀ (尾)	♂ (尾)	計 (尾)	♀ (尾)	♂ (尾)	計 (尾)							使用数 (尾)	使用率 (%)	使用数 (尾)	使用率 (%)							
沿岸	川尻川																						
	有家川				3,242	3,525	6,767	3,911	173.0		928	40			2,870	88.5		238		5,645	3,571	158.1	
	海産				301	171	472	181	261		301	40			235	78				528	312	169	
	高家川				739	680	1,419	443	320.3		606	49			455	61.6		129		881	281	313.5	
	久慈川				10,432	9,161	19,593	25,772	76.0		10,070	10			10,060	96.4		362		24,008	31,688	75.8	
	海産				9,664		9,664	3,050	317		9,664	565			9,099	94				18,565	7,870	236	
	宇部川							750															
	安家川				357	490	847	60,449	1.4		342							15			64,308		
	海産							4,142													10,667		
	普代川				185	215	400	546	73.3		52	1			33	17.8		13		79	417	18.9	
	海産				4,911	1,858	6,769	6,665	102		1,827	55			1,506	31				4,000	11,357	35	
	明戸川				407	349	756	145	521.4		488	5			395	97.1		39		884	98	902.0	
	海産				2,617	1,140	3,757	5,058	74		5,705	264			4,987	191				13,223	8,831	150	
	小本川	19	4	23	15,222	12,643	27,865	23,224	120.0						11,091	72.9	19	4,131		32,679	29,786	109.7	
	摂待川				2,803	2,446	5,249	5,045	104.0						2,023	72.2		995		5,090	5,226	97.4	
	海産																				119		
	田老川				5,164	4,379	9,543	12,789	74.6		179	16			4,293	83.1		603		10,617	17,711	59.9	
	海産				4,885	2,259	7,144	6,211	115		4,885	136			4,131	85				10,749	7,078	152	
	閉伊川				12,525	7,744	20,269	23,970	84.6									3,428			25,442		
	津軽石川	2,413	1,122	3,535	22,411	17,192	39,603	46,148	85.8		1,739	138	2,286	94.7	30,028	134.0	127	1,342	5,360	66,196	51,994	127.3	
	海産							343													846		
	重茂川				916	1,375	2,291	642	356.9		228	14			584	63.8		268		1,473	459	320.9	
	海産				2,369	227	2,596	2,748	94		2,369	9			2,298	97				6,385	6,296	101	
	大沢川							316															
	関口川				83	73	156	938	16.6														
	織笠川				3,764	3,950	7,714	9,544	80.8		2,066	11			3,365	89.4		302		7,869	12,303	64.0	
	海産				9,726	1,104	10,830	7,625	142		9,570	165			8,917	92	1			21,067	15,359	137	
	大槌川				680	766	1,446	2,534	57.1						624	91.8		56		1,345	3,296	40.8	
	海産				5,194	597	5,791	3,071	189		5,194	266			4,635	89				10,464	5,203	201	
	小鮎川																						
	鵜住居川				1,187	961	2,148	3,014	71.3		26	4			1,080	91.0		103		2,485	4,276	58.1	
	海産				4,848	885	5,733	2,370	242		4,848	270			4,287	88				10,411	4,631	225	
	甲子川				4,177	4,263	8,440	13,875	60.8						3,718	89.0		459		9,593	16,186	59.3	
	海産				446		446	99	451						394	88		52		839	174	482	
	片岸川				6,047	7,101	13,148	24,695	53.2						5,870	97.1		177		15,178	24,010	63.2	
	熊野川				1,384	1,453	2,837	2,364	120.0						1,292	93.4		92		3,402	2,464	138.1	
	吉浜川				2,688	2,709	5,397	4,084	132.1						1,935	72.0		753		4,659	3,533	131.9	
	海産				423		423	542	78		423	31			392	93				1,112	1,434	78	
	浦浜川				312	228	540	860	62.8						7	2.2		305		15	80	18.8	
	綾里川				698	840	1,538	1,513	101.7									540			762		
	盛川				6,982	6,454	13,436	15,711	85.5		2,292	93			6,018	86.2		503		13,793	17,161	80.4	
	海産							244													302		
	気仙川				18,975	17,995	36,970	34,482	107.2		893	72			17,179	90.5	1,703			42,890	40,996	104.6	
	海産				420		420	442	95		420	13			400	95				1,034	679	152	
小計	河 川	2,432	1,126	3,558	121,380	106,992	228,372	317,764	71.9		19,909	453	2,286	94.0	102,920	84.8	146	16,556	5,360	248,781	356,048	69.9	
	海 産				45,804	8,241	54,045	42,791	126.3		45,206	1,814			41,281	90.1		53		98,377	81,158	121.2	
計	計	2,432	1,126	3,558	167,184	115,233	282,417	360,555	78		65,115	2,267	2,286	94.0	144,201	86.3	146	16,609	5,360	347,158	437,206	79.4	
北上川				1,850	3,081	4,931	6,813	72.4						1,403	75.8				2,911	3,495	83.3		
	合 計	2,432	1,126	3,558	123,230	110,073	233,303	324,577	71.9		19,909	453	2,286	94.0	104,323	84.7	146	16,556	5,360	251,692	359,543	70.0	
計	海 産				45,804	8,241	54,045	42,791	126.3		45,206	1,814			41,281	90.1		53		98,377	81,158	121.2	
	計	2,432	1,126	3,558	169,034	118,314	287,348	367,368	78.2		65,115	2,267	2,286	94.0	145,604	86.1	146	16,609	5,360	350,069	440,701	79.4	

平成28年度

秋さけ捕獲・採卵速報

(1月31日現在)

岩手県農林水産部水産振興課

No. 2 (北上川水系内訳)

河川名	捕 獲 数								♀ 親 魚				採 卵 数			
	旬 計			累 計			前年同期 (累計) (尾)	対前 年比 (%)	旬 計		累 計		旬計 (千粒)	累計 (千粒)	前年同期 (累計) (千粒)	対前 年比 (%)
	♀ (尾)	♂ (尾)	計 (尾)	♀ (尾)	♂ (尾)	計 (尾)			使用数 (尾)	使用率 (%)	使用数 (尾)	使用率 (%)				
雫石川				71	310	381	664	57.4			49	69.0		98	144	68.1
梁川				203	381	584	812	71.9			132	65.0		300	294	102.0
滝名川				89	164	253	291	86.9			70	78.7		140	166	84.3
葛丸川				83	57	140	185	75.7			57	68.7		114	144	79.2
稗貫川				172	342	514	804	63.9			103	59.9		204	374	54.5
猿ヶ石川				135	301	436	366	119.1			102	75.6		216	165	130.9
豊沢川				171	264	435	999	43.5			160	93.6		308	597	51.6
飯豊川				57	213	270	443	60.9			48	84.2		120	192	62.5
和賀川				92	170	262	439	59.7			63	68.5		145	181	80.1
胆沢川				35	49	84	311	27.0			17	48.6		32	192	16.7
衣川																
磐井川				164	318	482	504	95.6			142	86.6		314	462	68.0
砂鉄川				578	512	1,090	995	109.5			460	79.6		920	584	157.5
計				1,850	3,081	4,931	6,813	72.4			1,403			2,911	3,495	83.3