

令和2年度 秋さけ漁獲速報

岩手県農林水産部水産振興課  
(12月10日現在)

項目 区分		累 計				対 前 年 比			
		尾 数 (千尾)	重 量 (トン)	金 額 (百万円)	平均単価 (円/kg)	尾 数 (%)	重 量 (%)	金 額 (%)	平均単価 (%)
沿 岸 漁 獲	定 置	260	749	727	971	68.1	67.6	79.5	117.6
	延 縄	0	1	1	777	750.9	815.8	914.5	112.1
	その他 (磯建 網他)	31	86	76	893	63.1	60.7	75.6	124.6
	小 計	292	835	804	963	67.6	66.9	79.2	118.3
河川捕獲		69	196	—	—	95.9	94.2	—	—
海産親魚		31	88	—	—	136.7	135.7	—	—
合 計		391	1,119	804	963	74.4	73.6	79.2	118.3
平均体重		2.86 kg／尾				99.0 %			

※漁獲金額、平均体重は、沿岸漁獲から算出しています。

※合計の対前年比は、河川捕獲尾数、重量(海産親魚を含む)を含めて算出しています。

## 岩手県農林水産部水産振興課

※金額及び平均単価は消費税を含む

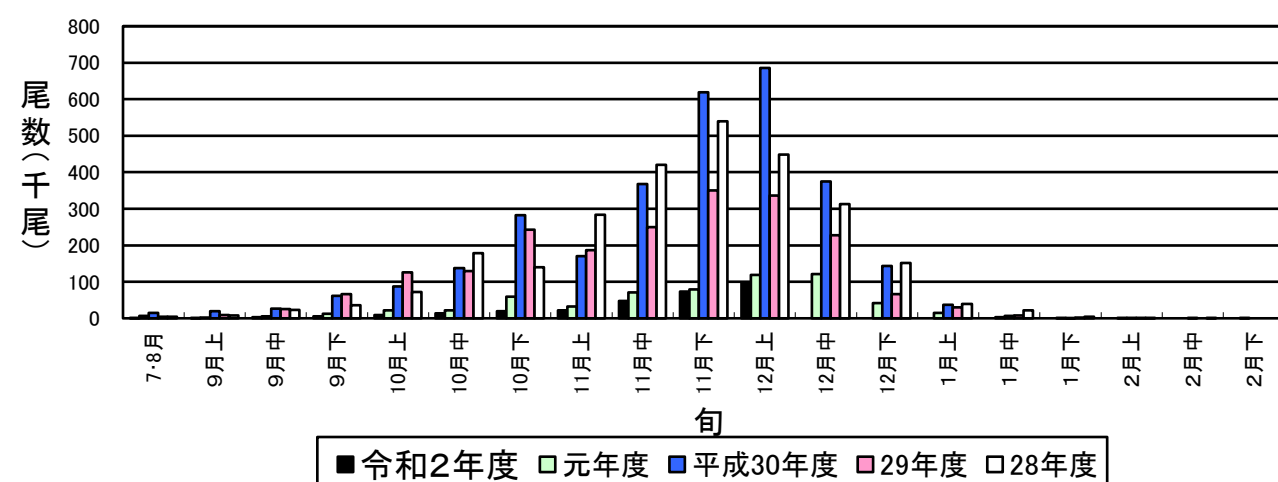
## 令和2年度 秋さけはえなわ漁獲速報

(12月10日現在)

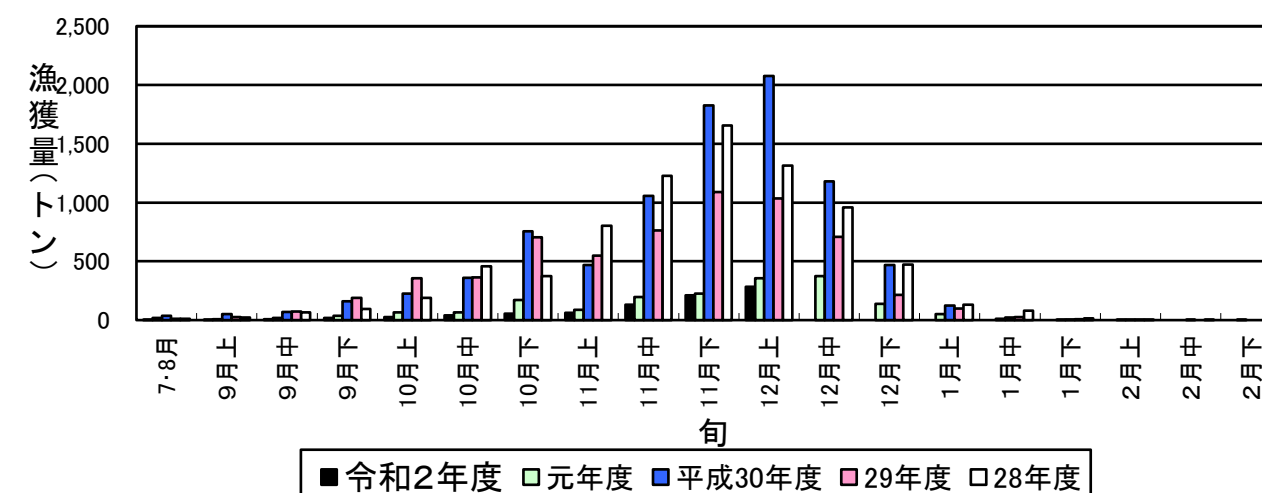
岩手県農林水産部水産振興課

項目		当旬					累計					対前年比(累計)			
		隻数 (隻)	尾数 (尾)	重量 (kg)	金額 (円)	平均単価 (円/kg)	隻数 (隻)	尾数 (尾)	重量 (kg)	金額 (円)	平均単価 (円/kg)	尾数 (%)	重量 (%)	金額 (%)	平均単価 (%)
本年度	魚市場														
	種市														
	八木														
	久慈	1	1	2	673	293	1	1	2	673	293				
	野田														
	普代	1	4	12	18,657	1,581	1	4	12	18,657	1,581				
	田野畑	4	6	17	16,399	994	4	6	17	16,399	994	120.0	91.2	364.7	400.1
	田老	1	1	3	3,000	1,200	1	1	3	3,000	1,200				
	宮古	12	343	1,030	769,678	748	14	375	1,126	855,365	760	797.9	900.4	921.4	102.3
	山田	1	4	13	13,365	1,069	2	9	25	24,489	1,000	900.0	907.4	646.0	71.2
	船越						2	2	6	6,135	959				
	大槌														
	釜石														
	大船渡														
	計	20	359	1,075	821,772	764	25	398	1,190	924,718	777	750.9	815.8	914.5	112.1
平均体重		2.99 kg/尾					2.99 kg/尾					当旬: 96.1 累計: 108.6			
魚市場		隻数 (隻)	尾数 (尾)	重量 (kg)	金額 (円)	平均単価 (円/kg)	隻数 (隻)	尾数 (尾)	重量 (kg)	金額 (円)	平均単価 (円/kg)				
前年度	種市														
	八木														
	久慈														
	野田														
	普代														
	田野畑	1	5	18	4,496	248	1	5	18	4,496	248				
	田老														
	宮古	7	13	38	32,697	860	12	47	125	92,831	743				
	山田						1	1	3	3,791	1,404				
	船越														
	大槌														
	釜石														
	大船渡														
	計	8	18	56	37,193	663	14	53	146	101,118	694				
	平均体重		3.12 kg/尾					2.75 kg/尾							

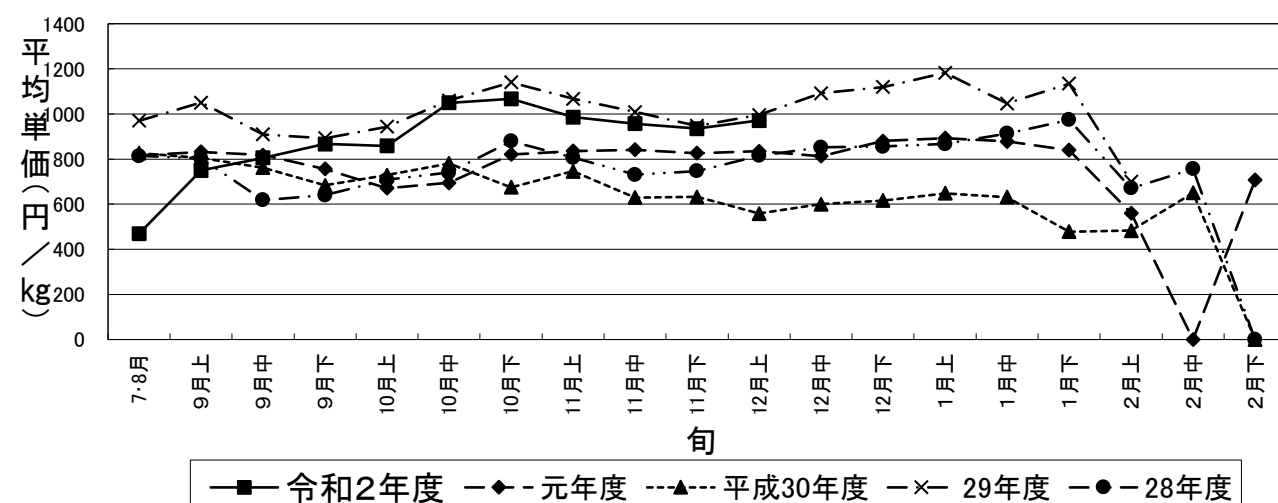
秋さけ旬別漁獲尾数(12月上旬)



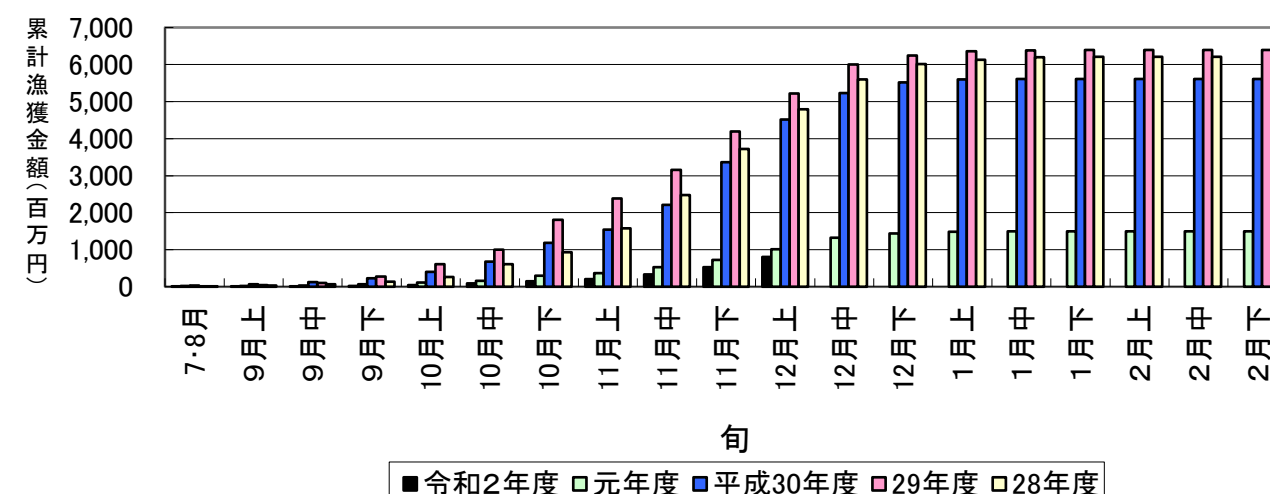
秋さけ旬別漁獲量(12月上旬)



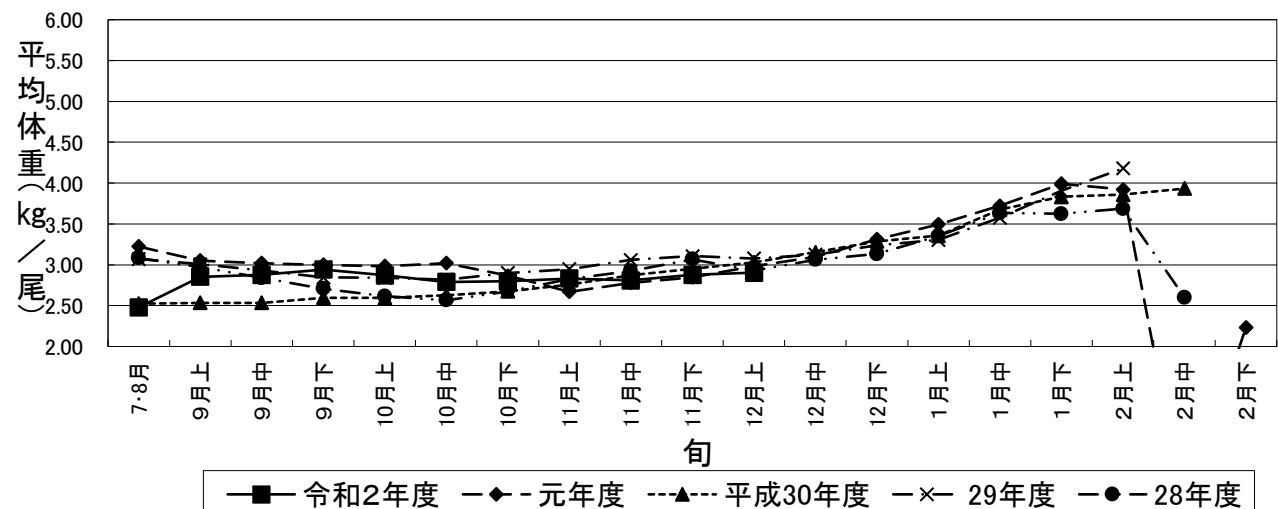
秋さけの平均単価の推移(12月上旬)



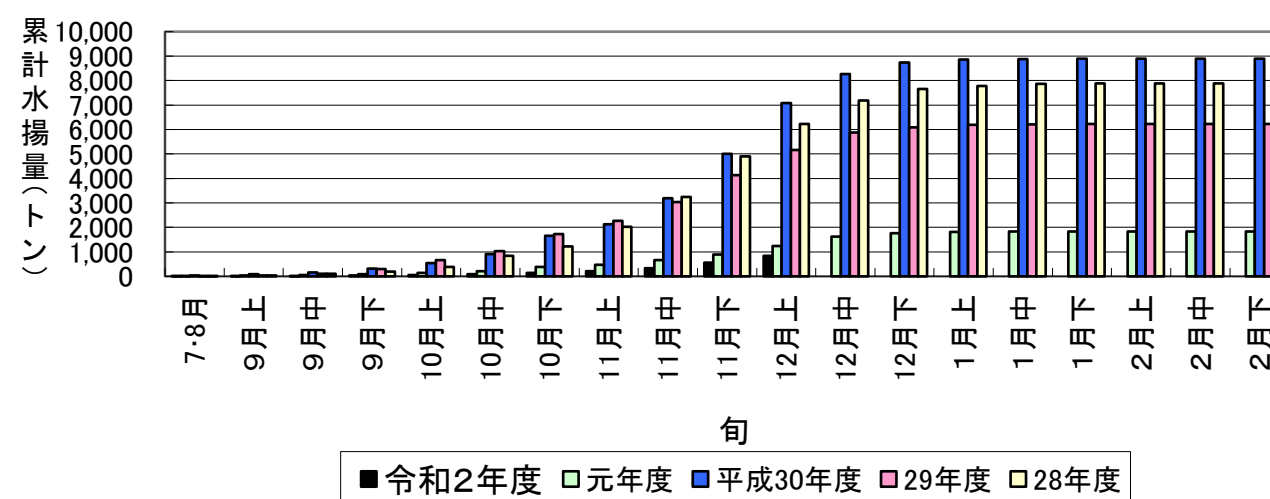
秋さけ累計漁獲金額(12月上旬)



秋さけの平均体重の推移(12月上旬)



秋さけ累計漁獲量(12月上旬)



12月10日現在

表1 本年及び過去5ヵ年の沿岸漁獲量(河川捕獲は含まない)

	当 旬			累 計			最 終 値			当旬における重量 到達率(%)
	重量(kg)	金額(円)	単価(円/kg)	重量(kg)	金額(円)	単価(円/kg)	重量(kg)	金額(円)	単価(円/kg)	
令和2年度	283,512	275,304,060	971	835,355	804,185,165	963	—	—	—	—
元年度	354,413	295,970,372	835	1,247,772	1,015,127,341	814	1,827,322	1,500,598,717	821	68.3
平成30年度	2,077,516	1,159,805,272	558	7,088,876	4,519,086,741	637	8,892,533	5,614,623,870	631	79.7
29年度	1,036,230	1,031,319,032	995	5,165,977	5,221,229,917	1,011	6,227,783	6,395,046,960	1,027	83.0
28年度	1,315,560	1,071,600,535	815	6,223,377	4,787,605,697	769	7,882,273	6,209,988,678	788	79.0
27年度	1,482,657	937,206,778	632	7,435,968	4,508,687,184	606	8,381,561	5,158,741,803	615	88.7
H27～R1年度平均	1,253,275	899,180,398	767	5,432,394	4,010,347,376	767	6,642,294	4,975,800,006	777	79.7

※重量到達率:各年度の当該旬までの累計漁獲量／各年度の最終漁獲量×100

表2 各年度対比(令和2年度／各年度の値)

単位: %

	当 旬			累 計		
	重量	金額	単価	重量	金額	単価
元年度	80.0	93.0	116.3	66.9	79.2	118.3
平成30年度	13.6	23.7	173.9	11.8	17.8	151.0
29年度	27.4	26.7	97.6	16.2	15.4	95.2
28年度	21.6	25.7	119.2	13.4	16.8	125.1
27年度	19.1	29.4	153.6	11.2	17.8	158.8
H27～R1年度平均	22.6	30.6	126.6	15.4	20.1	125.4

令和2年度

秋さけ捕獲・採卵速報

(12月10日現在)

岩手県農林水産部水産振興課  
No. 1

河川名		捕獲数							蓄養へ回した尾数 ♀親魚		蓄養中にへい死した尾数 ♀親魚		♀親魚				その他の尾数 ♀親魚		採卵数				蓄養中の尾数 ♀		
		小計			累計			前年同期 (累計) (尾)					対前年比 (%)	小計		累計			小計 (千粒)	累計 (千粒)	前年同期 (累計) (千粒)	対前年比 (%)			
		♀ (尾)	♂ (尾)	計 (尾)	♀ (尾)	♂ (尾)	計 (尾)							使用数 (尾)	使用率 (%)	使用数 (尾)								使用率 (%)	
																									小計
沿岸	川尻川																								
	有家川				3,237	3,052	6,289	3,134	200.7		1,538		28			2,711	83.8		232		5,650	2,807	201.3		
	高家川							295													188				
	久慈川	244	339	583	574	767	1,341	966	138.8	244	552			265	108.6	574	100.0			550	1,184	892	132.7		
	海産	2,949	92	3,041	5,822	309	6,131	5,556	110	2,949	5,822	135	365	2,642	90	4,763	82			5,481	9,827	9,451	104	705	
	宇部川	3	11	14	4	14	18											3	4						
	安家川	63	71	134	2,061	2,539	4,600	20,488	22.5		1,518		65	63	100.0	2,228	108.1		-259	147	5,175	26,205	19.7		
	海産	2,343	378	2,721	7,840	850	8,690	3,366	258	2,343	7,839	19	366	2,340	100	6,233	80		1	6,132	15,666	8,504	184	1,139	
	普代川	23	23	46	84	107	191	228	83.8	23	71	1	2	17	73.9	59	70.2		13	43	143	186	76.9		
	海産	876	405	1,281	1,707	1,074	2,781	2,916	95		101							876	1606			546			
	明戸川		1	1	53	57	110	253	43.5		39		1			36	67.9		14		63	174	36.2		
	海産	578	329	907	2,168	1,353	3,521	3,155	112	1,454	3,832	16	107	1,425	247	3,471	160	-876	-1664	3,925	9,092	9,558	95	361	
	小本川	463	403	866	809	787	1,596	2,992	53.3	26	372		2	441	95.2	751	92.8	32	32	1,175	1,980	3,632	54.5		
	海産	327		327	686		686	89	771	327	686	27	107	328	100	515	75			839	1,316	224	588	64	
	摂待川	174	219	393	313	377	690	706	97.7		5			151	86.8	239	76.4	23	73	379	599	398	150.5		
	田老川	358	286	644	1,264	1,250	2,514	2,569	97.9		110		4	317	88.5	1,137	90.0	41	114	786	2,835	2,391	118.6		
	海産	566	233	799	1,352	656	2,008	2,164	93	566	1,344	31	89	544	96	918	68		8	1,338	2,256	2,524	89	253	
	閉伊川	286	219	505	671	674	1,345	2,766	48.6		119		5	286	100.0	666	99.3		1	669	1,556	3,327	46.8		
	津軽石川	1,281	1,165	2,446	2,059	2,104	4,163	3,623	114.9		70		4	1,190	92.9	1,942	94.3	91	113	2,771	4,310	3,894	110.7		
	海産	96		96	96		96			96	96													96	
	重茂川	132	194	326	663	888	1,551	2,634	58.9		172		2	75	56.8	416	62.7	57	229	197	1,070	1,505	71.1		
	海産	281		281	793		793	478	166	281	793		1	317	113	652	82			846	1,719	1,214	142	132	
	大沢川																								
	関口川																								
	織笠川	570	592	1,162	1,092	1,331	2,423	2,426	99.9	419	924		2	457	80.2	899	82.3	89	106	1,053	2,061	1,989	103.6		
	海産	1,715	3	1,718	3,405	30	3,435	3,070	112	1,715	3,405	32	74	1,870	109	2,896	85			4,664	7,272	6,793	107	163	
	大槌川	123	157	280	240	354	594	307	193.5					110	89.4	209	87.1	13	27	240	452	195	231.8		
	海産	688	12	700	1,175	83	1,258	1,111	113	688	1,175	10	12	596	87	773	66			1,310	1,682	1,945	86	344	
	小鎚川																								
	鶴住居川	464	444	908	1,067	1,090	2,157	1,816	118.8					464	100.0	1,067	100.0			1,062	2,367	1,883	125.7		
	海産	257		257	514		514	435	118	257	514	1	6	289	112	378	74			649	840	775	108	130	
	甲子川	378	425	803	933	1,130	2,063	1,568	131.6					280	74.1	723	77.5	98	210	683	1,741	1,441	120.8		
	海産	72		72	72		72							71	99	71	99	1	1	160	160				
	片岸川	92	159	251	1,197	1,642	2,839	3,230	87.9		8		2	62	67.4	1,040	86.9	30	155	160	2,622	3,092	84.8		
	海産	80		80	131		131	23	570					80	100	131	100			185	292	55	531		
	熊野川	43	64	107	269	424	693	604	114.7					28	65.1	222	82.5	15	47	69	551	495	111.3		
	吉浜川	87	57	144	665	667	1,332	683	195.0					35	40.2	459	69.0	52	206	81	1,120	570	196.5		
	海産	176		176	482		482	33	1,461	176	482	11	23	157	89	382	79			450	1,040	53	1,962	77	
	浦浜川	59	45	104	59	45	104	542	19.2									59	59						
	綾里川	26	39	65	144	171	315	645	48.8									26	144						
	盛川	328	348	676	2,326	2,381	4,707	4,240	111.0		1,052		20	282	86.0	2,102	90.4	46	108	590	4,981	3,934	126.6		
	気仙川	1,288	1,300	2,588	12,489	13,068	25,557	13,569	188.3		273		8	1,247	96.8	12,029	96.3	41	445	3,331	31,161	13,399	232.6		
	海産	15		15	15		15							15	100	15	100			31	31				
小計	河川	6,485	6,561	13,046	32,273	34,919	67,192	70,284	95.6	712	6,823	1	145	5,770	89.0	29,509	91.4	716	2073	13,986	71,621	72,597	98.7		
	海産	11,019	1,452	12,471	26,258	4,355	30,613	22,396	136.7	10,852	26,089	282	1,150	10,674	96.9	21,198	80.7	1	-48	26,010	51,193	41,642	122.9	3,464	
	計	17,504	8,013	25,517	58,531	39,274	97,805	92,680	106	11,564	32,912	283	1,295	16,444	93.9	50,707	86.6	717	2025	39,996	122,814	114,239	107.5	3,464	
北上川		7	51	58	627	1,322	1,949	1,498	130.1					3	42.9	457	72.9			7	1,023	747	136.9		
合計	河川	6,492	6,612	13,104	32,900	36,241	69,141	71,782	96.3	712	6,823	1	145	5,773	88.9	29,966	91.1	716	2073	13,993	72,644	73,344	99.0		
	海産	11,019	1,452	12,471	26,258	4,355	30,613	22,396	136.7	10,852	26,089	282	1,150	10,674	96.9	21,198	80.7	1	-48	26,010	51,193	41,642	122.9	3,464	
	計	17,511	8,064	25,575	59,158	40,596	99,754	94,178	105.9	11,564	32,912	283	1,295	16,447	93.9	51,164	86.5	717	2,025	40,003	123,837	114,986	107.7	3,464	

※親魚の移出入や蓄養親魚を使用した場合は、使用率が100%を上回ることがあります。

令和2年度

秋さけ捕獲・採卵速報

(12月10日現在)

岩手県農林水産部水産振興課

No. 2 (北上川水系内訳)

河川名	捕獲数								♀親魚				採卵数			
	旬計			累計			前年同期 (累計) (尾)	対前 年比 (%)	旬計		累計		旬計 (千粒)	累計 (千粒)	前年同期 (累計) (千粒)	対前 年比 (%)
	♀ (尾)	♂ (尾)	計 (尾)	♀ (尾)	♂ (尾)	計 (尾)			使用数 (尾)	使用率 (%)	使用数 (尾)	使用率 (%)				
雫石川				36	67	103	213	48.4			32	88.9		64	126	50.8
梁川				36	73	109	313	34.8			34	94.4		62	168	36.9
滝名川				56	116	172	176	97.7			44	78.6		110	130	84.6
葛丸川				9	18	27	71	38.0							12	
稗貫川				61	121	182	165	110.3			21	34.4		48	41	117.1
猿ヶ石川				8	10	18	39	46.2							12	
豊沢川				37	59	96	81	118.5			18	48.6		29	18	161.1
飯豊川				1	4	5	41	12.2			1	100.0		3	27	11.1
和賀川																
胆沢川																
衣川																
磐井川				5	4	9	56	16.1							22	
砂鉄川	7	51	58	378	850	1,228	334	367.7	3	42.9	307	81.2	7	707	186	380.1
計	7	51	58	627	1,322	1,949	1,489	130.9	3	42.9	457	72.9	7	1,023	742	137.9