

令和2年度 秋さけ漁獲速報

岩手県農林水産部水産振興課  
(10月10日現在)

項目 区分		累 計				対 前 年 比			
		尾 数 (千尾)	重 量 (トン)	金 額 (百万円)	平均単価 (円/kg)	尾 数 (%)	重 量 (%)	金 額 (%)	平均単価 (%)
沿 岸 漁 獲	定 置	16	46	38	843	46.2	44.2	49.7	112.4
	延 縄								
	その他 (磯建 網他)	3	7	6	873	17.3	16.5	20.3	122.7
	小 計	18	53	45	847	37.5	35.9	41.2	114.7
河川捕獲		5	15	—	—	34.6	32.9	—	—
海産親魚		1	2	—	—	217.3	209.2	—	—
合 計		24	69	45	847	37.6	35.8	41.2	114.7
平均体重		2.89 kg／尾				95.6 %			

※漁獲金額、平均体重は、沿岸漁獲から算出しています。

※合計の対前年比は、河川捕獲尾数、重量(海産親魚を含む)を含めて算出しています。

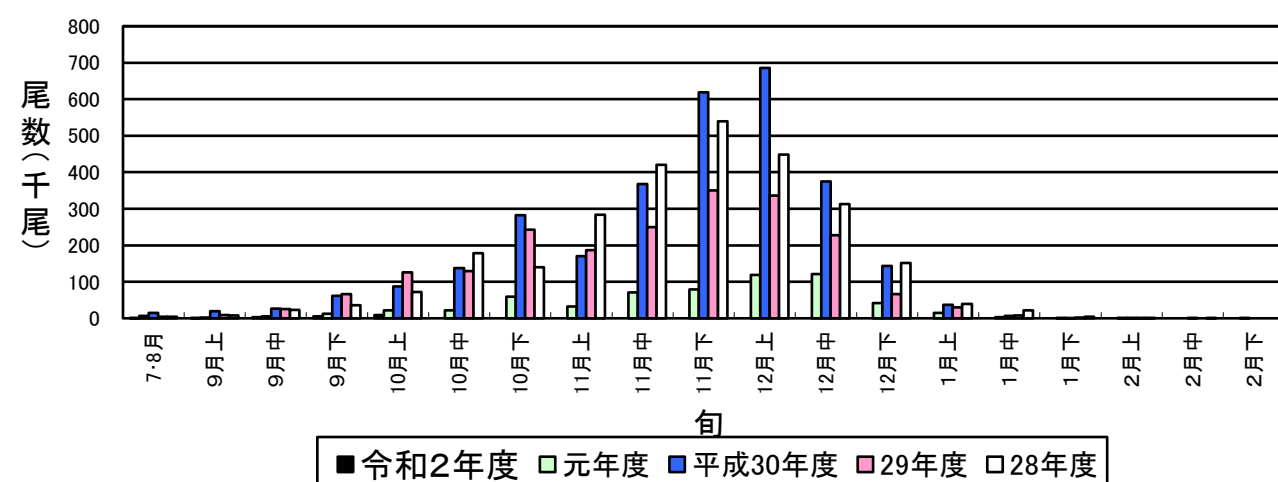
## 令和2年度 秋さけ漁獲速報

(10月10日現在)

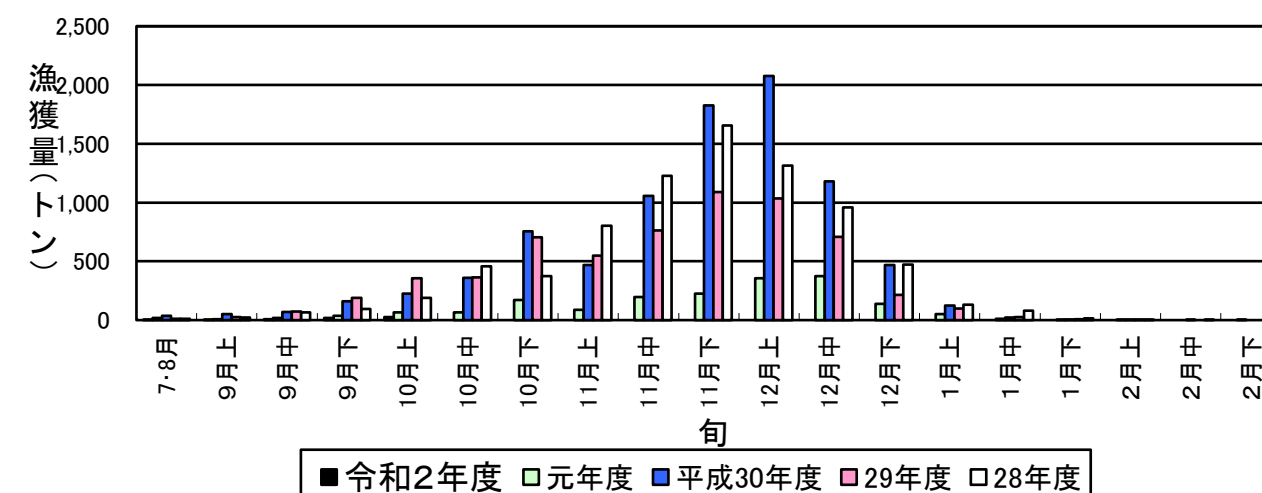
岩手県農林水産部水産振興課

区分		項目	当旬				累計				対前年比(累計)			
			尾数 (尾)	重量 (kg)	金額 (円)	平均単価 (円/kg)	尾数 (尾)	重量 (kg)	金額 (円)	平均単価 (円/kg)	尾数 (%)	重量 (%)	金額 (%)	平均単価 (%)
本年度	沿岸漁獲	種市												
		八木	1,044	2,964.2	2,340,931	790	2,599	7,458.0	5,789,555	776	99.5	100.7	114.8	114.1
		久慈	3,813	10,869.2	9,309,580	857	9,863	28,478.5	23,979,539	842	70.2	66.3	70.5	106.3
		野田	615	1,744.4	1,086,152	623	850	2,394.9	1,584,408	662	7.8	7.0	6.2	88.9
		普代	1,086	3,141.6	2,792,191	889	1,699	4,967.4	4,294,584	865	51.7	49.9	60.0	120.3
		田野畑	333	1,099.8	864,800	786	502	1,639.2	1,286,756	785	19.6	20.8	26.0	125.3
		田老	101	280.4	233,009	831	280	810.9	667,923	824	18.5	18.1	24.7	136.6
		宮古	372	1,040.4	988,199	950	751	2,124.7	2,027,835	954	14.4	13.6	18.9	139.0
		山田	111	311.9	311,443	999	254	718.3	745,771	1,038	18.2	17.8	23.2	129.8
		船越	227	664.7	639,234	962	339	1,006.0	1,011,900	1,006	17.0	16.7	23.4	140.1
		大槌	39	111.9	99,021	885	64	181.9	159,817	879	15.1	14.6	16.4	112.4
		釜石	153	445.9	438,960	984	257	736.3	710,793	965	19.7	19.5	26.4	135.3
		大船渡	703	2,012.3	2,093,457	1,040	838	2,399.5	2,555,281	1,065	24.1	24.3	33.5	137.6
		計	8,597	24,686.7	21,196,977	859	18,296	52,915.6	44,814,162	847	37.5	35.9	41.2	114.7
	内訳	定置	6,679	19,117.4	16,313,958	853	15,757	45,571.4	38,401,501	843	46.2	44.2	49.7	112.4
		延縄												
		その他	1,918	5,569.3	4,883,019	877	2,539	7,344.2	6,412,661	873	17.3	16.5	20.3	122.7
		河川捕獲	4,237	12,166.7	—	—	5,173	14,839.9	—	—	34.6	32.9	—	—
		海産親魚	498	1,430.0	—	—	539	1,550.6	—	—	217.3	209.2	—	—
		合計	13,332	38,283.5	21,196,977	859	24,008	69,306.1	44,814,162	847	37.6	35.8	41.2	114.7
	平均体重		2.87 kg／尾				2.89 kg／尾				体重	当旬: 96.3		累計: 95.6
										単価	当旬: 127.9		累計: 114.7	
前年度	沿岸漁獲	種市									※金額及び平均単価は消費税を含む			
		八木	1,518	4,234.0	2,751,566	650	2,611	7,408.2	5,042,298	681				
		久慈	5,357	15,922.8	11,783,288	740	14,040	42,950.3	34,025,486	792				
		野田	3,208	10,094.8	6,669,399	661	10,911	34,215.3	25,453,114	744				
		普代	1,364	4,090.9	2,745,344	671	3,285	9,964.0	7,160,290	719				
		田野畑	1,506	4,694.2	2,763,252	589	2,562	7,894.5	4,945,106	626				
		田老	830	2,442.2	1,333,384	546	1,511	4,491.3	2,708,944	603				
		宮古	2,850	8,593.5	5,202,930	605	5,223	15,617.7	10,722,332	687				
		山田	397	1,150.1	764,866	665	1,393	4,024.4	3,218,629	800				
		船越	1,304	3,951.9	2,645,441	669	1,991	6,026.7	4,326,369	718				
		大槌	219	644.6	479,566	744	425	1,242.8	971,747	782				
		釜石	659	1,888.4	1,193,833	632	1,304	3,771.5	2,690,375	713				
		大船渡	2,413	6,788.3	4,954,935	730	3,477	9,867.2	7,635,243	774				
		計	21,625	64,495.7	43,287,804	671	48,733	147,473.9	108,899,933	738				
	内訳	定置	14,680	43,517.0	29,659,056	682	34,093	103,042.1	77,269,385	750				
		延縄												
		その他	6,945	20,978.7	13,628,748	650	14,640	44,431.8	31,630,548	712				
河川捕獲		7,173	21,393.2	—	—	14,940	45,153.7	—	—					
海産親魚		154	459.3	—	—	248	741.3	—	—					
合計		28,952	86,348.2	43,287,804	671	63,921	193,369.0	108,899,933	738					
平均体重		2.98 kg／尾				3.03 kg／尾								

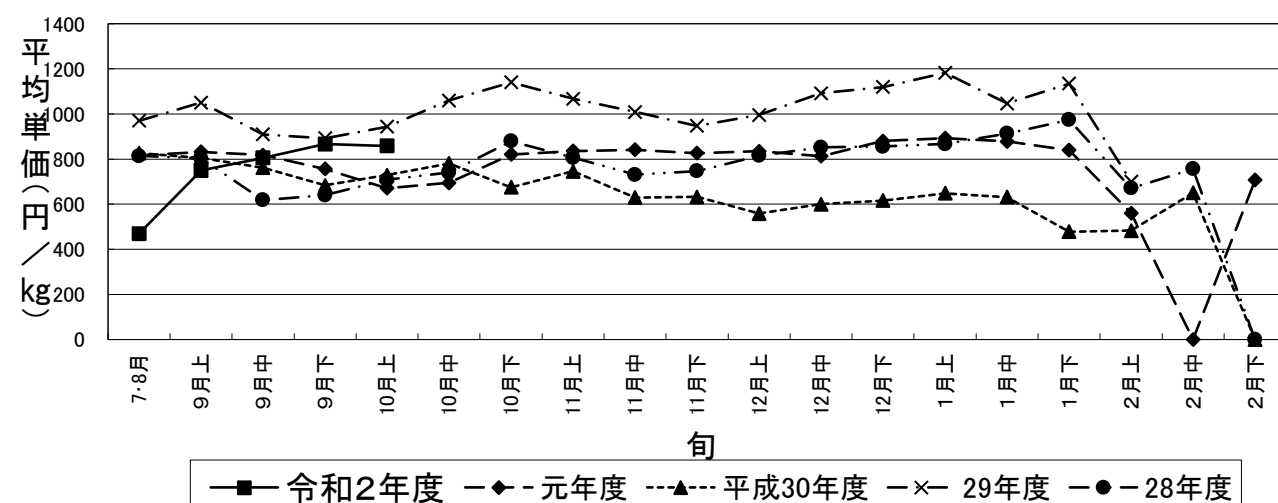
秋さけ旬別漁獲尾数(10月上旬)



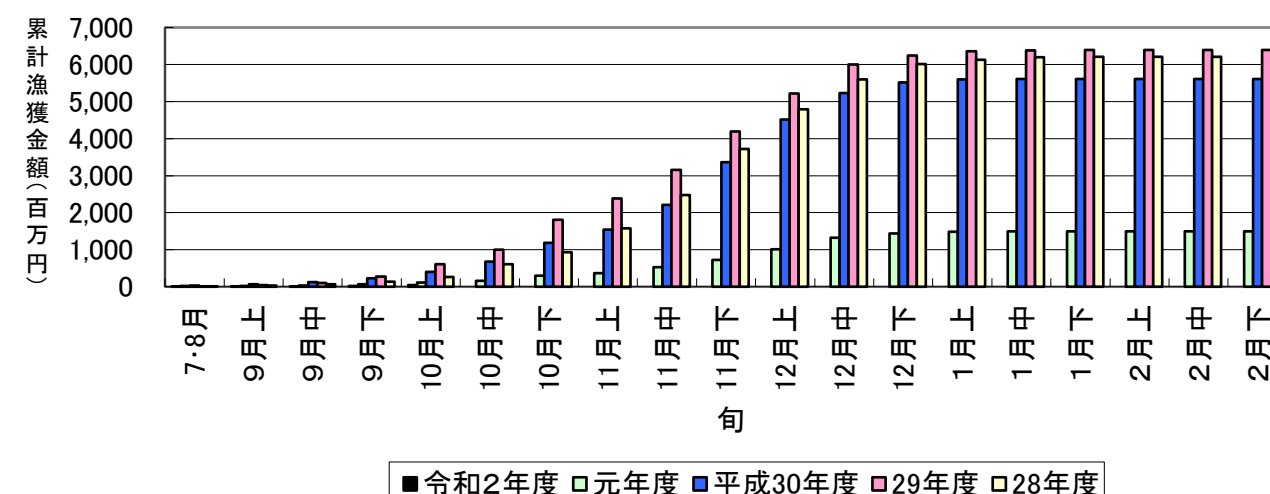
秋さけ旬別漁獲量(10月上旬)



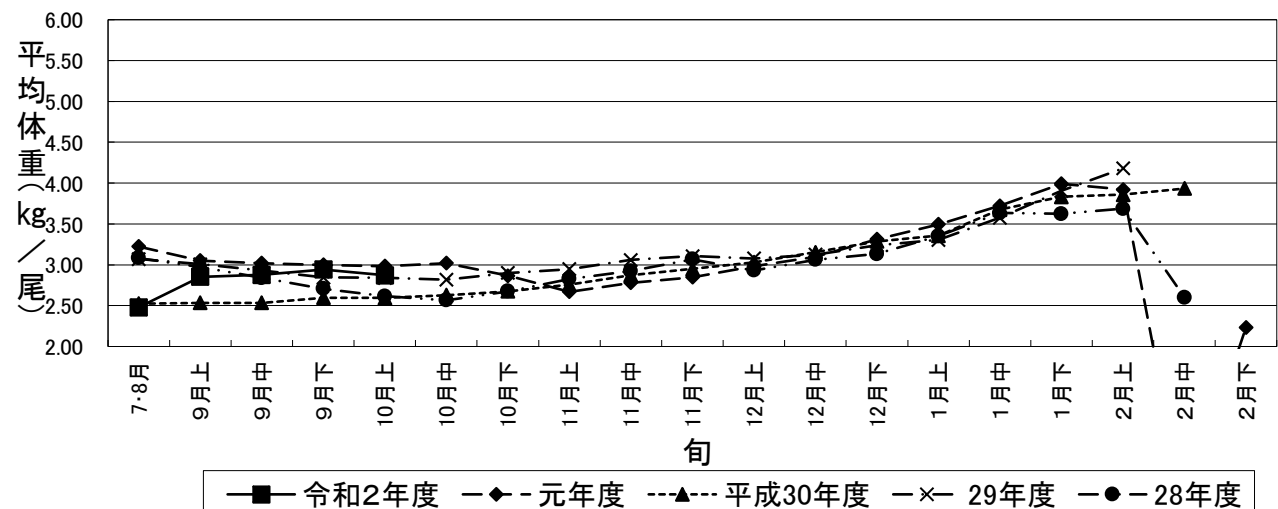
秋さけの平均単価の推移(10月上旬)



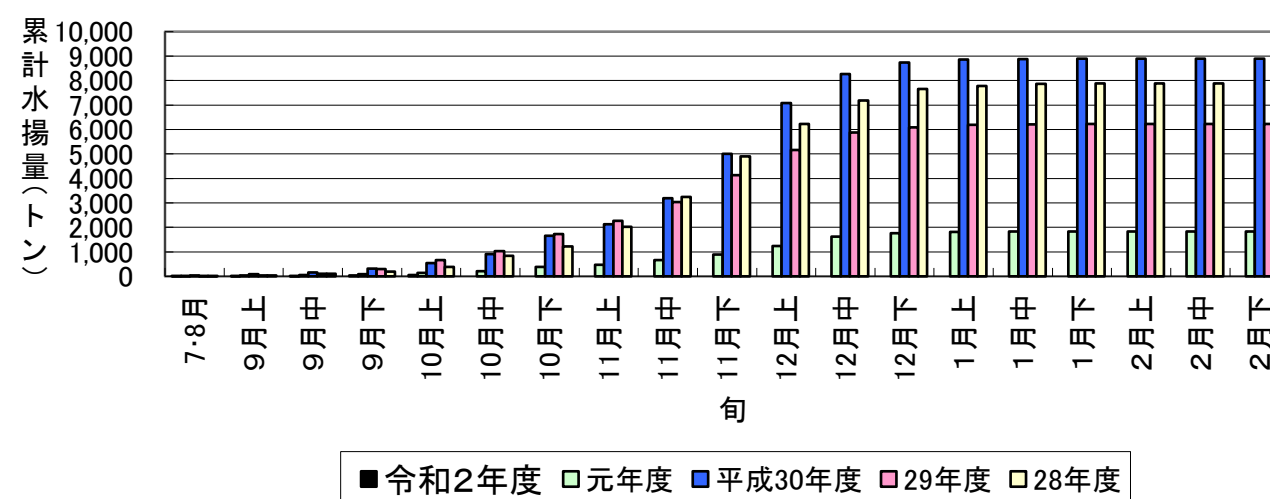
秋さけ累計漁獲金額(10月上旬)



秋さけの平均体重の推移(10月上旬)



秋さけ累計漁獲量(10月上旬)



10月10日現在

表1 本年及び過去5ヵ年の沿岸漁獲量(河川捕獲は含まない)

	当 旬			累 計			最 終 値			当旬における重量 到達率(%)
	重量(kg)	金額(円)	単価(円/kg)	重量(kg)	金額(円)	単価(円/kg)	重量(kg)	金額(円)	単価(円/kg)	
令和2年度	24,687	21,196,977	859	52,916	44,814,162	847	—	—	—	—
元年度	64,496	43,287,804	671	147,474	108,899,933	738	1,827,322	1,500,598,717	821	8.1
平成30年度	225,320	164,275,435	729	542,104	397,543,925	733	8,892,533	5,614,623,870	631	6.1
29年度	357,111	336,888,161	943	658,860	612,617,070	930	6,227,783	6,395,046,960	1,027	10.6
28年度	188,981	133,858,660	708	386,776	265,054,358	685	7,882,273	6,209,988,678	788	4.9
27年度	177,623	98,930,391	557	717,436	375,260,410	523	8,381,561	5,158,741,803	615	8.6
H27～R1年度平均	202,706	155,448,090	722	490,530	351,875,139	722	6,642,294	4,975,800,006	777	7.6

※重量到達率:各年度の当該旬までの累計漁獲量／各年度の最終漁獲量×100

表2 各年度対比(令和2年度／各年度の値)

単位: %

	当 旬			累 計		
	重量	金額	単価	重量	金額	単価
元年度	38.3	49.0	127.9	35.9	41.2	114.7
平成30年度	11.0	12.9	117.8	9.8	11.3	115.5
29年度	6.9	6.3	91.0	8.0	7.3	91.1
28年度	13.1	15.8	121.2	13.7	16.9	123.6
27年度	13.9	21.4	154.2	7.4	11.9	161.9
H27～R1年度平均	12.2	13.6	119.0	10.8	12.7	117.3

令和2年度

秋さけ捕獲・採卵速報

(10月10日現在)

岩手県農林水産部水産振興課  
No. 1

河川名		捕獲獲数								蓄養へ回した尾数 ♀親魚		蓄養中にへい死した尾数 ♀親魚		♀親魚				その他の尾数 ♀親魚		採卵数				蓄養中の尾数 ♀			
		小計			累計			前年同期 (累計) (尾)	対前年比 (%)					小計		累計				小計 (千粒)	累計 (千粒)	前年同期 (累計) (千粒)	対前年比 (%)				
		♀ (尾)	♂ (尾)	計 (尾)	♀ (尾)	♂ (尾)	計 (尾)							使用数 (尾)	使用率 (%)	使用数 (尾)	使用率 (%)										
																									小計	累計	小計
沿岸	川尻川																										
	有家川	1,328	1,410	2,738	1,328	1,410	2,738	2,049	133.6	697	697	14	14	1,029	77.5	1,029	77.5	58	58	2,132	2,132	1,638	130.2	214			
	高家川							271														178					
	久慈川																										
	宇部川																										
	安家川	239	349	588	630	858	1,488	8,300	17.9	217	588	8	51	285	119.2	418	66.3	22	42	617	912	6,154	14.8	96			
	海産	328		328	328		328			328	328	1	1												327		
	普代川	13	22	35	13	22	35	49	71.4	8	8							5	5			18		8			
	海産							134														31					
	明戸川	1	3	4	1	3	4	117	3.4	1	1											49		1			
	海産	62	69	131	85	87	172	28	614	62	85		1	10	16	10	12			27	27	8	338	74			
	小本川	7	7	14	7	7	14	552	2.5	7	7											620		7			
	海産	1		1	1		1			1	1													1			
	摂待川							143																			
	田老川							362														466					
	海産	19	19	38	19	19	38			19	19														19		
	閉伊川	20	22	42	22	25	47	360	13.1	20	22			2	10.0	2	9.1			2	2	208	1.0	20			
	津軽石川	14	12	26	27	30	57	766	7.4	14	27			8	57.1	8	29.6			12	12	481	2.5	19			
	重茂川	19	31	50	19	31	50	501	10.0	10	10							9	9			388		10			
	大沢川																										
	関口川																										
	織笠川	20	21	41	20	21	41	128	32.0	20	20			2	10.0	2	10.0			5	5	102	4.9	18			
	海産							86														37					
	大槌川																										
	小鎚川																										
	鵜住居川																										
	甲子川																										
	片岸川	6	13	19	6	13	19	61	31.1	6	6											37		6			
	熊野川																										
	吉浜川	12	28	40	12	28	40	55	72.7					10	83.3	10	83.3	2	2	30	30	61	49.2				
	浦浜川																										
	綾里川							121																			
	盛川	90	121	211	90	121	211	371	56.9	90	90											237		90			
	気仙川	177	160	337	177	160	337	656	51.4	177	177											170		177			
小計	河川	1,946	2,199	4,145	2,352	2,729	5,081	14,862	34.2	1,267	1,653	22	65	1,336	68.7	1,469	62.5	96	116	2,798	3,093	10,807	28.6	666			
	海産	410	88	498	433	106	539	248	217.3	410	433	1	2	10	2.4	10	2.3			27	27	76	35.5	421			
	計	2,356	2,287	4,643	2,785	2,835	5,620	15,110	37	1,677	2,086	23	67	1,346	57.1	1,479	53.1	96	116	2,825	3,120	10,883	28.7	1,087			
北上川		28	64	92	28	64	92	78	117.9					17	60.7	17	60.7			30	30	12	250.0				
合計	河川	1,974	2,263	4,237	2,380	2,793	5,173	14,940	34.6	1,267	1,653	22	65	1,353	68.5	1,486	62.4	96	116	2,828	3,123	10,819	28.9	666			
	海産	410	88	498	433	106	539	248	217.3	410	433	1	2	10	2.4	10	2.3			27	27	76	35.5	421			
	計	2,384	2,351	4,735	2,813	2,899	5,712	15,188	37.6	1,677	2,086	23	67	1,363	57.2	1,496	53.2	96	116	2,855	3,150	10,895	28.9	1,087			

※親魚の移出入や蓄養親魚を使用した場合は、使用率が100%を上回ることがあります。

令和2年度

秋さけ捕獲・採卵速報

(10月10日現在)

岩手県農林水産部水産振興課

No. 2 (北上川水系内訳)

河川名	捕獲数								♀親魚				採卵数			
	旬計			累計			前年同期 (累計) (尾)	対前 年比 (%)	旬計		累計		旬計 (千粒)	累計 (千粒)	前年同期 (累計) (千粒)	対前 年比 (%)
	♀ (尾)	♂ (尾)	計 (尾)	♀ (尾)	♂ (尾)	計 (尾)			使用数 (尾)	使用率 (%)	使用数 (尾)	使用率 (%)				
雫石川	3	15	18	3	15	18	36	50.0	1	33.3	1	33.3	2	2	6	33.3
梁川	15	26	41	15	26	41	30	136.7	13	86.7	13	86.7	22	22	6	366.7
滝名川	6	15	21	6	15	21	12	175.0	3	50.0	3	50.0	6	6		
葛丸川																
稗貫川	4	8	12	4	8	12										
猿ヶ石川																
豊沢川																
飯豊川																
和賀川																
胆沢川																
衣川																
磐井川																
砂鉄川																
計	28	64	92	28	64	92	78	117.9	17	60.7	17	60.7	30	30	12	250.0