

令和2年度 秋さけ漁獲速報

岩手県農林水産部水産振興課  
(11月20日現在)

項目 区分		累 計				対 前 年 比			
		尾 数 (千尾)	重 量 (トン)	金 額 (百万円)	平均単価 (円/kg)	尾 数 (%)	重 量 (%)	金 額 (%)	平均単価 (%)
沿 岸 漁 獲	定 置	101	286	281	983	52.0	51.6	62.3	120.8
	延 縄	0	0	0	938				
	その他 (磯建 網他)	19	54	50	921	48.6	46.7	59.8	127.8
	小 計	120	340	330	973	51.5	50.7	61.9	122.0
河川捕獲		43	121	—	—	93.9	92.0	—	—
海産親魚		11	31	—	—	150.4	151.7	—	—
合 計		175	492	330	973	60.8	59.9	61.9	122.0
平均体重		2.82 kg／尾				98.6 %			

※漁獲金額、平均体重は、沿岸漁獲から算出しています。

※合計の対前年比は、河川捕獲尾数、重量(海産親魚を含む)を含めて算出しています。

## 令和2年度 秋さけ漁獲速報

(11月20日現在)

岩手県農林水産部水産振興課

区分	項目		当旬				累計				対前年比(累計)			
	魚市場	尾数 (尾)	重量 (kg)	金額 (円)	平均単価 (円/kg)	尾数 (尾)	重量 (kg)	金額 (円)	平均単価 (円/kg)	尾数 (%)	重量 (%)	金額 (%)	平均単価 (%)	
本年度	沿岸漁獲	種市												
		八木	4,344	12,788.5	11,589,348	906	14,216	40,548.9	37,759,397	931	35.3	35.6	41.4	116.2
		久慈	8,399	24,348.0	24,869,696	1,021	39,418	112,804.8	114,979,372	1,019	51.8	50.9	61.3	120.6
		野田	1,377	4,021.7	2,506,159	623	4,459	12,830.3	8,515,906	664	24.4	22.7	20.7	91.2
		普代	2,353	6,748.7	6,951,260	1,030	8,443	23,809.8	24,355,936	1,023	47.8	47.2	59.5	126.0
		田野畑	1,571	5,008.4	4,841,631	967	4,485	14,555.1	14,128,992	971	40.5	41.9	61.5	146.8
		田老	1,124	3,117.5	2,926,044	939	2,278	6,273.8	5,689,299	907	28.2	27.2	35.4	130.3
		宮古	6,875	19,827.0	20,989,696	1,059	11,966	33,847.2	35,180,951	1,039	63.9	64.2	84.6	131.7
		山田	2,890	7,689.7	8,000,231	1,040	4,494	11,989.5	12,546,038	1,046	78.9	79.6	90.0	113.1
		船越	2,291	6,570.4	6,199,217	944	4,554	13,215.0	12,795,442	968	67.3	67.7	84.0	124.0
		大槌	755	2,062.5	1,663,534	807	1,034	2,849.5	2,473,199	868	52.2	54.2	56.8	104.8
		釜石	6,479	17,933.6	16,422,939	916	8,035	22,156.5	20,978,478	947	108.6	112.8	137.1	121.5
		大船渡	8,576	21,937.2	19,352,744	882	16,984	44,695.9	41,070,594	919	77.7	79.0	94.1	119.1
		計	47,034	132,053.2	126,312,499	957	120,366	339,576.3	330,473,604	973	51.5	50.7	61.9	122.0
	内訳	定置	41,545	117,465.5	114,040,150	971	100,952	285,747.5	280,900,326	983	52.0	51.6	62.3	120.8
		延縄	6	15.6	13,025	835	7	18.4	17,259	938				
		その他	5,483	14,572.1	12,259,324	841	19,407	53,810.4	49,556,019	921	48.6	46.7	59.8	127.8
		河川捕獲	12,766	35,842.0	—	—	43,094	121,405.9	—	—	93.9	92.0	—	—
		海産親魚	4,918	13,807.8	—	—	11,051	31,090.9	—	—	150.4	151.7	—	—
	合計	64,718	181,703.0	126,312,499	957	174,511	492,073.1	330,473,604	973	60.8	59.9	61.9	122.0	
	平均体重	2.81 kg／尾				2.82 kg／尾				体重	当旬: 101.0		累計: 98.6	
										単価	当旬: 113.7		累計: 122.0	
前年度	沿岸漁獲	種市									※金額及び平均単価は消費税を含む			
		八木	15,603	45,701.4	36,666,153	802	40,297	113,821.5	91,235,042	802				
		久慈	21,922	63,435.5	54,974,454	867	76,136	221,782.4	187,485,071	845				
		野田	1,847	5,252.2	3,243,424	618	18,257	56,596.8	41,207,919	728				
		普代	5,656	15,404.0	12,307,778	799	17,667	50,411.2	40,918,195	812				
		田野畑	1,753	5,561.3	4,264,433	767	11,073	34,761.5	22,981,526	661				
		田老	1,955	5,133.7	3,905,030	761	8,083	23,069.8	16,054,723	696				
		宮古	8,938	24,400.9	21,447,586	879	18,716	52,737.1	41,606,419	789				
		山田	2,963	7,395.7	7,449,209	1,007	5,699	15,059.1	13,936,467	925				
		船越	1,152	3,050.7	2,750,261	902	6,769	19,515.7	15,239,764	781				
		大槌	1,184	3,071.9	2,647,699	862	1,980	5,258.0	4,354,384	828				
		釜石	3,395	8,489.5	7,326,885	863	7,397	19,634.5	15,306,132	780				
		大船渡	4,814	10,985.1	9,487,555	864	21,858	56,571.6	43,629,472	771				
		計	71,182	197,881.9	166,470,467	841	233,932	669,219.2	533,955,114	798				
	内訳	定置	66,682	186,592.4	157,863,912	846	194,015	554,099.9	451,016,727	814				
		延縄												
その他		4,500	11,289.5	8,606,555	762	39,917	115,119.3	82,938,387	720					
河川捕獲		11,732	32,614.3	—	—	45,878	131,978.4	—	—					
	海産親魚	3,868	10,752.8	—	—	7,349	20,496.5	—	—					
	合計	86,782	241,249.0	166,470,467	841	287,159	821,694.1	533,955,114	798					
	平均体重	2.78 kg／尾				2.86 kg／尾								

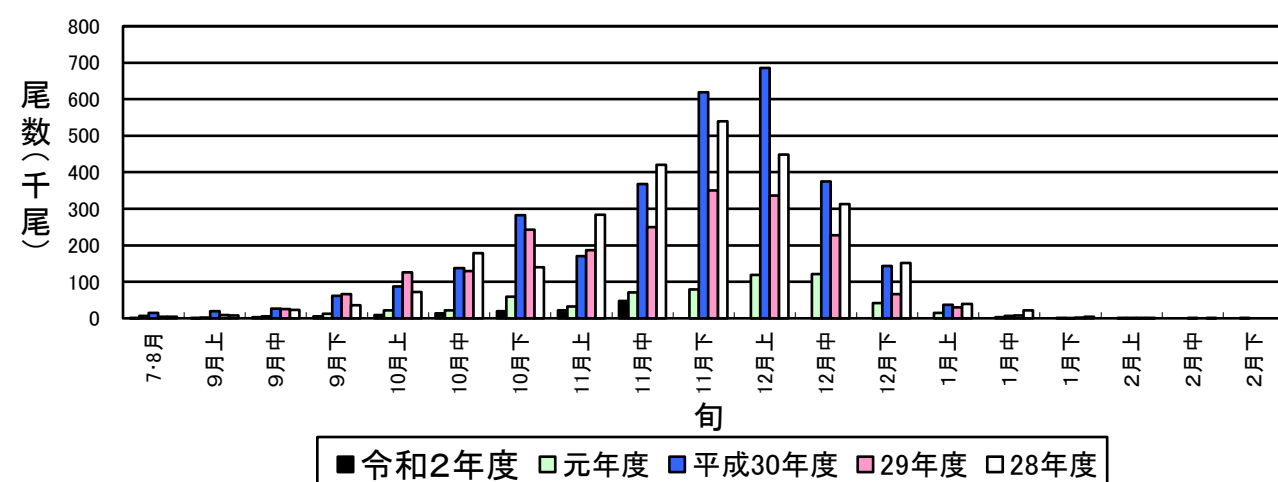
令和2年度 秋さけはえなわ漁獲速報

(11月20日現在)

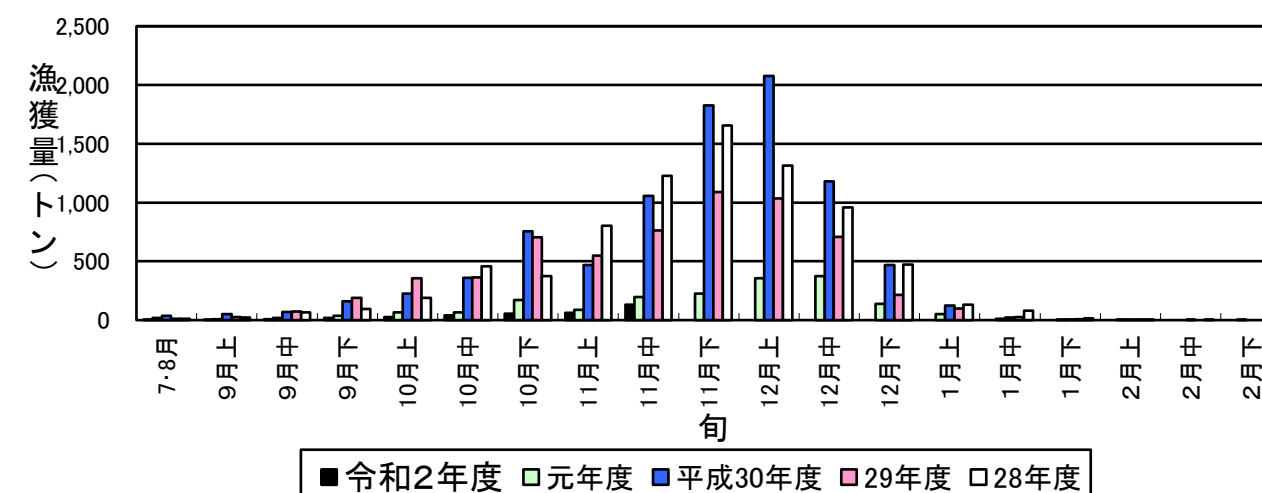
岩手県農林水産部水産振興課

項目		当 旬					累 計					対前年比（累計）			
		隻 数 （隻）	尾 数 （尾）	重 量 （kg）	金 額 （円）	平均単価 （円/kg）	隻 数 （隻）	尾 数 （尾）	重 量 （kg）	金 額 （円）	平均単価 （円/kg）	尾 数 （％）	重 量 （％）	金 額 （％）	平均単価 （％）
本 年             度	魚市場														
	種 市														
	八 木														
	久 慈														
	野 田														
	普 代														
	田野畑														
	田 老														
	宮 古														
	山 田	1	5	12	11,124	927	1	5	12	11,124	927				
	船 越	1	1	4	1,901	528	2	2	6	6,135	959				
	大 槌														
	釜 石														
大船渡															
計	2	6	16	13,025	835	3	7	18	17,259	938	#DIV/0!	#DIV/0!	#DIV/0!		
平均体重		2.60 kg／尾					2.63 kg／尾					当旬:		累計:	
魚市場		隻 数 （隻）	尾 数 （尾）	重 量 （kg）	金 額 （円）	平均単価 （円/kg）	隻 数 （隻）	尾 数 （尾）	重 量 （kg）	金 額 （円）	平均単価 （円/kg）				
前 年             度	種 市														
	八 木														
	久 慈														
	野 田														
	普 代														
	田野畑														
	田 老														
	宮 古														
	山 田														
	船 越														
	大 槌														
	釜 石														
	大船渡														
計					#DIV/0!					#DIV/0!					
平均体重		kg／尾					kg／尾								

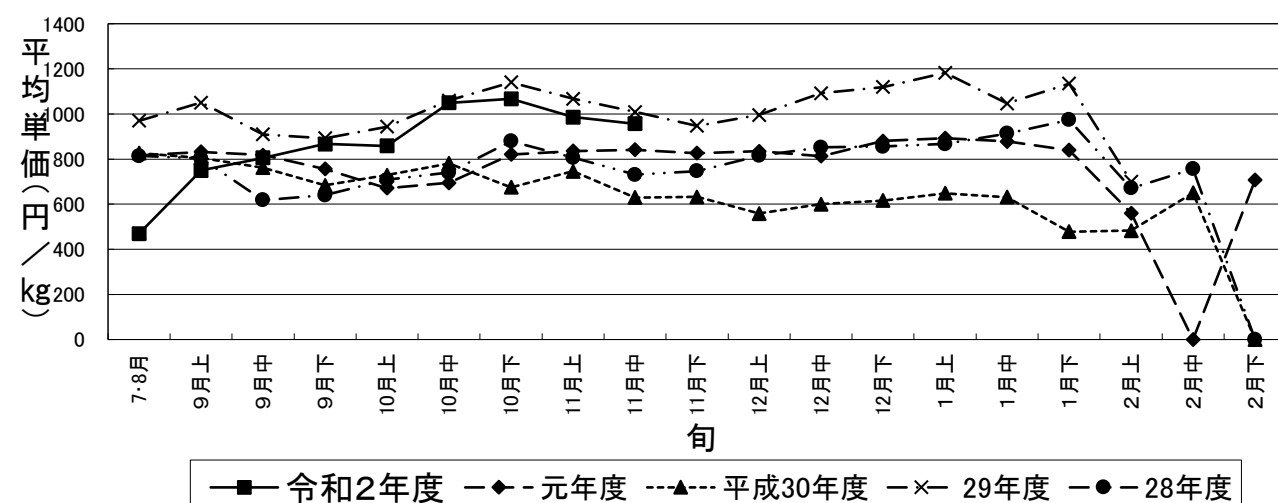
秋さけ旬別漁獲尾数(11月中旬)



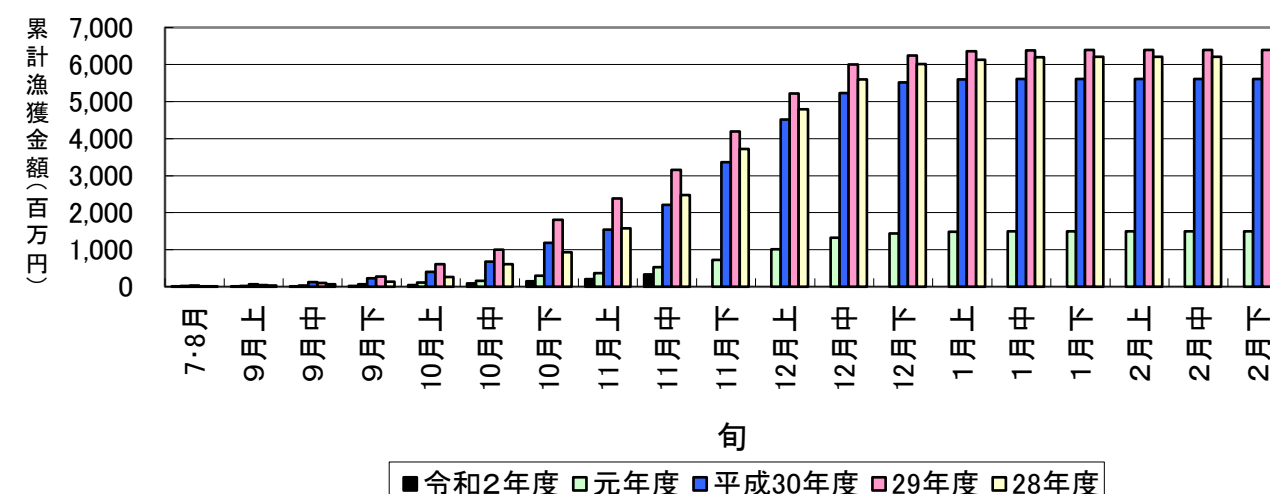
秋さけ旬別漁獲量(11月中旬)



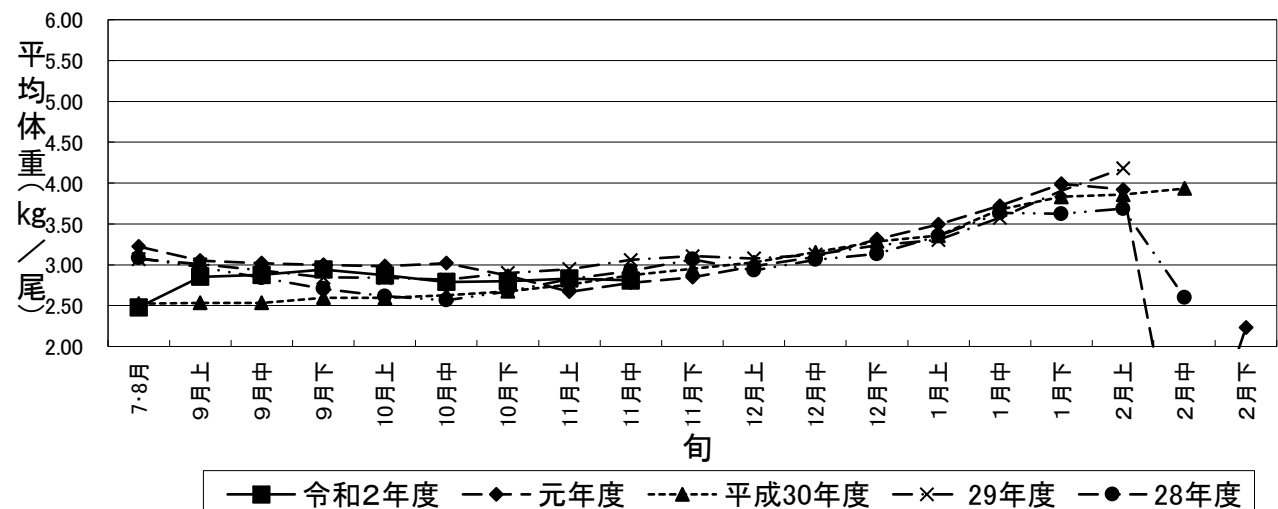
秋さけの平均単価の推移(11月中旬)



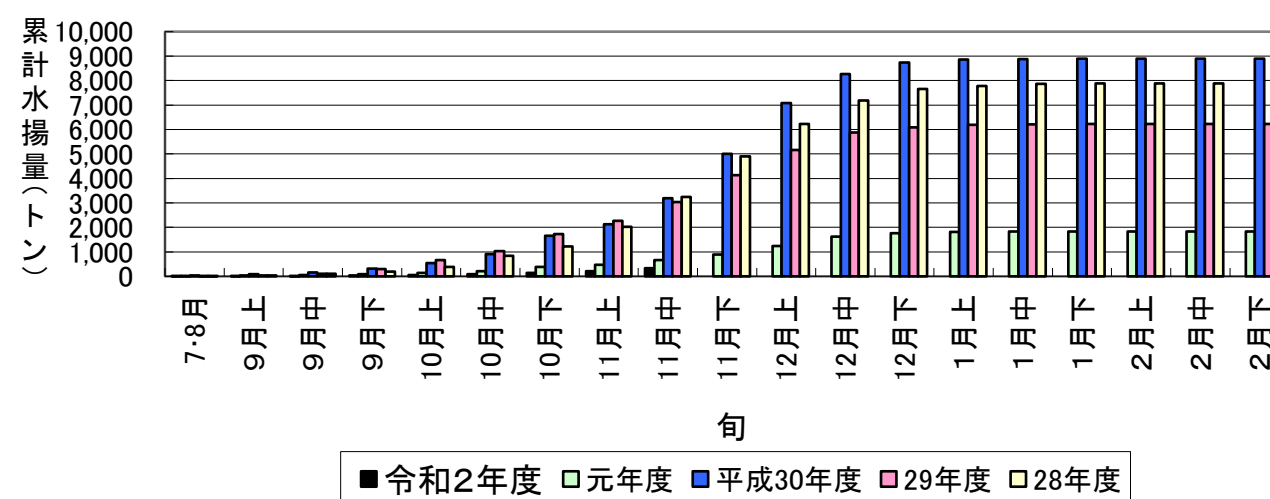
秋さけ累計漁獲金額(11月中旬)



秋さけの平均体重の推移(11月中旬)



秋さけ累計漁獲量(11月中旬)



11月20日現在

表1 本年及び過去5ヵ年の沿岸漁獲量(河川捕獲は含まない)

	当 旬			累 計			最 終 値			当旬における重量 到達率(%)
	重量(kg)	金額(円)	単価(円/kg)	重量(kg)	金額(円)	単価(円/kg)	重量(kg)	金額(円)	単価(円/kg)	
令和2年度	132,053	126,312,499	957	339,576	330,473,604	973	—	—	—	—
元年度	197,882	166,470,467	841	669,219	533,955,114	798	1,827,322	1,500,598,717	821	36.6
平成30年度	1,057,953	665,936,207	629	3,185,227	2,205,308,506	692	8,892,533	5,614,623,870	631	35.8
29年度	763,196	769,953,549	1,009	3,040,081	3,157,928,402	1,039	6,227,783	6,395,046,960	1,027	48.8
28年度	1,227,211	896,510,049	731	3,251,226	2,478,816,447	762	7,882,273	6,209,988,678	788	41.2
27年度	990,098	657,789,317	664	4,080,547	2,425,941,386	595	8,381,561	5,158,741,803	615	48.7
H27～R1年度平均	847,268	631,331,918	775	2,845,260	2,160,389,971	777	6,642,294	4,975,800,006	777	42.2

※重量到達率:各年度の当該旬までの累計漁獲量／各年度の最終漁獲量×100

表2 各年度対比(令和2年度／各年度の値)

単位: %

	当 旬			累 計		
	重量	金額	単価	重量	金額	単価
元年度	66.7	75.9	113.7	50.7	61.9	122.0
平成30年度	12.5	19.0	152.0	10.7	15.0	140.6
29年度	17.3	16.4	94.8	11.2	10.5	93.7
28年度	10.8	14.1	130.9	10.4	13.3	127.6
27年度	13.3	19.2	144.0	8.3	13.6	163.7
H27～R1年度平均	15.6	20.0	123.4	11.9	15.3	125.2

令和2年度

秋さけ捕獲・採卵速報

(11月20日現在)

岩手県農林水産部水産振興課

No. 1

河川名		捕獲数							蓄養へ回した尾数 ♀親魚		蓄養中にへい死した尾数 ♀親魚		♀親魚				その他の尾数 ♀親魚		採卵数				蓄養中の尾数 ♀	
		小計			累計			前年同期 (累計) (尾)					対前年比 (%)	小計		累計			小計 (千粒)	累計 (千粒)	前年同期 (累計) (千粒)	対前年比 (%)		
		♀ (尾)	♂ (尾)	計 (尾)	♀ (尾)	♂ (尾)	計 (尾)							使用数 (尾)	使用率 (%)	使用数 (尾)								使用率 (%)
沿岸	川尻川																							
	有家川	6	12	18	3,237	3,052	6,289	3,134	201		1,538		28			2,711	84	6	232		5,650	2,807	201	
	高家川							295													188			
	久慈川	83	103	186	187	230	417	108	386	83	165			83	100	187	100			171	385	94	410	
	海産	789	102	891	1,593	152	1,745	2,213	79	789	1,593	78	126	691	88	997	63			1,402	2,011	2,248	89	481
	宇部川				1	3	4												1					
	安家川	61	169	230	1,928	2,406	4,334	18,295	24	13	1,518		63	57	93	2,097	109	4	-263	144	4,879	22,436	22	4
	海産	1,360	222	1,582	3,808	359	4,167	1,112	375	1,360	3,807	29	302	794	58	2,290	60		1	1,875	5,525	2,326	238	1,160
	普代川	4	3	7	53	79	132	143	92	4	40		1	4	100	35	66		13	9	83	104	80	
	海産	107	107	214	514	469	983	1,012	97		101							107	413		546			
	明戸川	13	11	24	47	49	96	201	48	11	34	1	1	12	92	32	68	2	13	17	55	123	45	
	海産	353	227	580	1,072	755	1,827	1,396	131	502	1,487	32	40	470	133	1,287	120	-149	-415	1,178	3,257	2,305	141	272
	小本川	81	82	163	194	212	406	898	45	81	194			83	102	170	88			211	438	1,040	42	11
	海産	119		119	193		193			119	193	36	44	52	44	80	41			139	207			69
	摂待川	45	49	94	108	124	232	236	98		5			26	58	69	64	19	38	64	173			
	田老川	190	195	385	756	826	1,582	1,808	88		110		4	167	88	690	91	23	53	417	1,722	1,739	99	
	海産	229	136	365	460	240	700	443	158	229	452	7	34	51	22	199	43		8	128	495	395	125	187
	閉伊川	86	91	177	224	263	487	991	49		119		5	86	100	219	98		1	200	505	1,052	48	
	津軽石川	272	318	590	387	454	841	1,008	83		70		4	270	99	381	98	2	2	554	772	1,138	68	
	重茂川	111	141	252	355	410	765	1,706	45	9	172		2	88	79	215	61	41	122	224	545	814	67	
	海産	231		231	290		290	138	210	231	290		1	100	43	111	38			260	288	128	225	170
	大沢川																							
	関口川																							
	織笠川	118	158	276	274	349	623	741	84	118	272		2	92	78	208	76		2	180	445	546	82	15
	海産	471	4	475	623	19	642	680	94	471	623	8	11	262	56	289	46			679	747	704	106	284
	大槌川	31	62	93	64	109	173							23	74	50	78	8	10	52	117			
	海産	167	26	193	184	42	226	209	108	167	184			30	18	37	20			63	77	80	96	142
	小鎚川																							
	鵜住居川	196	248	444	305	357	662	321	206					196	100	305	100			418	658	299	220	
	海産	82		82	92		92	146	63	82	92	2	2	32	39	32	35			68	68			58
	甲子川	280	337	617	362	444	806							231	83	303	84	49	59	554	731			
	片岸川	418	569	987	797	1,078	1,875	1,772	106		8		2	375	90	724	91	43	71	952	1,834	1,592	115	
	海産	11		11	11		11							11	100	11	100			23	23			
	熊野川	110	145	255	145	228	373	214	174					102	93	130	90	8	15	256	326	155	210	
	吉浜川	113	135	248	443	516	959	510	188					66	58	334	75	47	109	150	829	436	190	
	海産	175		175	175		175			175	175			1	1	1	1			3	3			174
	浦浜川							245																
	綾里川	37	39	76	74	97	171	524	33									37	74					
	盛川	275	300	575	1,541	1,571	3,112	2,861	109		1,052		20	258	94	1,399	91	17	26	589	3,429	2,662	129	
	気仙川	3,254	3,401	6,655	8,496	9,067	17,563	8,503	207		273		8	3,123	96	8,161	96	131	320	7,962	21,043	8,898	236	
小計	河川	5,784	6,568	12,352	19,978	21,924	41,902	44,514	94	319	5,570	1	140	5,342	92	18,420	92	437	898	13,124	44,619	46,123	97	30
	海産	4,094	824	4,918	9,015	2,036	11,051	7,349	150	4,125	8,997	192	560	2,494	61	5,334	59	-42	7	5,818	12,701	8,732	145	2,997
	計	9,878	7,392	17,270	28,993	23,960	52,953	51,863	102	4,444	14,567	193	700	7,836	79	23,754	82	395	905	18,942	57,320	54,855	104	3,027
北上川		132	282	414	549	962	1,511	1,364	111					101	77	398	72			234	886	682	130	
合計	河川	5,916	6,850	12,766	20,527	22,886	43,413	45,878	95	319	5,570	1	140	5,443	92	18,818	92	437	898	13,358	45,505	46,805	97	30
	海産	4,094	824	4,918	9,015	2,036	11,051	7,349	150	4,125	8,997	192	560	2,494	61	5,334	59	-42	7	5,818	12,701	8,732	145	2,997
	計	10,010	7,674	17,684	29,542	24,922	54,464	53,227	102	4,444	14,567	193	700	7,937	79	24,152	82	395	905	19,176	58,206	55,537	105	3,027

※親魚の移出入や蓄養親魚を使用した場合は、使用率が100%を上回ることがあります。

令和2年度

秋さけ捕獲・採卵速報

(11月20日現在)

岩手県農林水産部水産振興課

No. 2 (北上川水系内訳)

河川名	捕獲数								♀親魚				採卵数			
	旬計			累計			前年同期 (累計) (尾)	対前 年比 (%)	旬計		累計		旬計 (千粒)	累計 (千粒)	前年同期 (累計) (千粒)	対前 年比 (%)
	♀ (尾)	♂ (尾)	計 (尾)	♀ (尾)	♂ (尾)	計 (尾)			使用数 (尾)	使用率 (%)	使用数 (尾)	使用率 (%)				
雫石川				36	67	103	213	48.4			32	88.9		64	126	50.8
梁川				36	73	109	313	34.8			34	94.4		62	168	36.9
滝名川	5	7	12	55	114	169	176	96.0	5	100.0	43	78.2	14	108	130	83.1
葛丸川				9	18	27	71	38.0							12	
稗貫川	3	5	8	59	118	177	165	107.3	1	33.3	20	33.9	2	45	41	109.8
猿ヶ石川				8	10	18	39	46.2							12	
豊沢川				37	59	96	81	118.5			18	48.6		29	18	161.1
飯豊川				1	4	5	41	12.2			1	100.0		3	27	11.1
和賀川																
胆沢川																
衣川																
磐井川				5	4	9	51	17.6							20	
砂鉄川	124	270	394	303	495	798	205	389.3	95	76.6	250	82.5	218	575	123	467.5
計	132	282	414	549	962	1,511	1,355	111.5	101	76.5	398	72.5	234	886	677	130.9