

平成31年

4月上旬 ※数量は約トン(t)

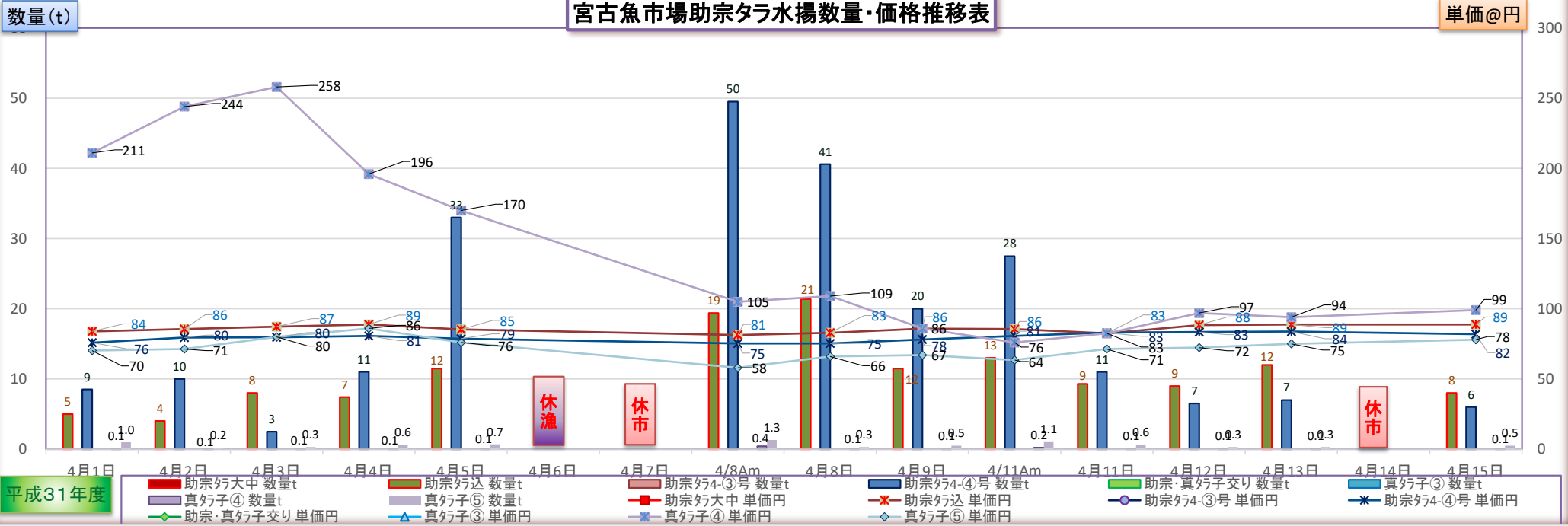
宮古魚市場助宗タラ水揚げ数量・価格推移表

平成31年4月1日～4月15日

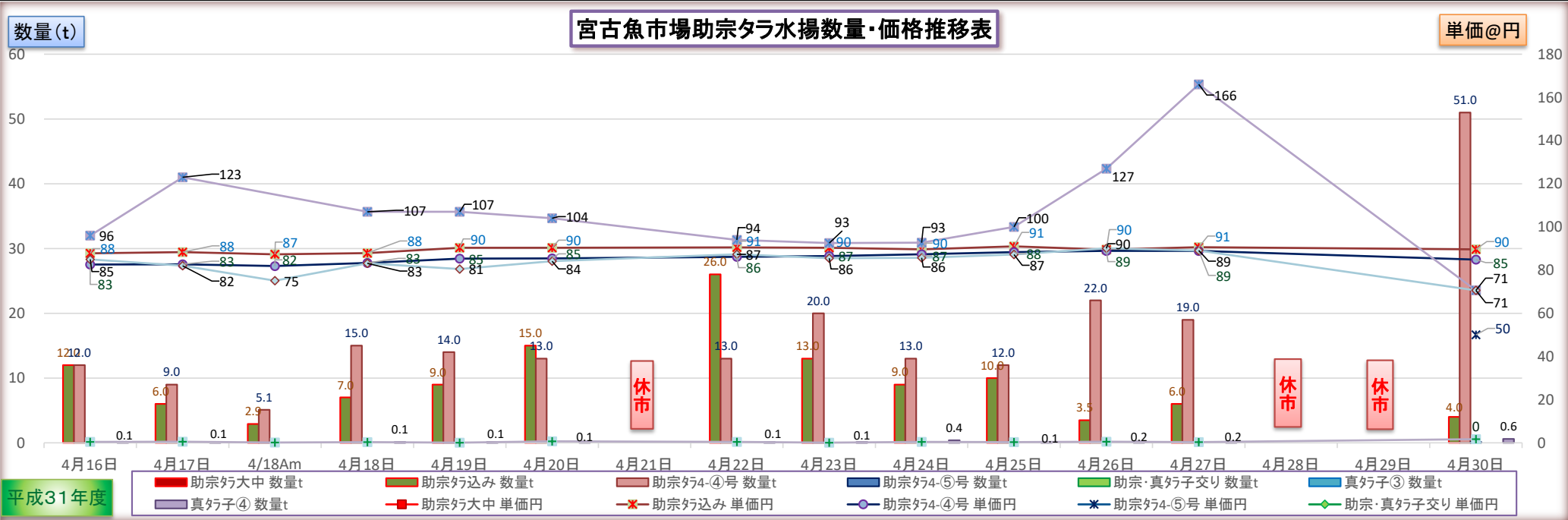
魚市場データサービス田中LLC

規格 月日	助宗タラ大中		助宗タラ込		助宗タラ4-③号		助宗タラ4-④号		助宗・真タラ子交り		真タラ子③		真タラ子④		真タラ子⑤		合 計
	数量t	単価円	数量t	単価円	数量t	単価円	数量t	単価円	数量t	単価円	数量t	単価円	数量t	単価円	数量t	単価円	数量t
4月1日			5.0	83.9			8.5	75.9					0.1	211.0	1.0	70.2	14.6
4月2日			4.0	85.6			10.0	79.5					0.1	244.0	0.2	71.3	14.3
4月3日			8.0	87.3			2.5	79.6					0.1	258.0	0.3	80.0	10.9
4月4日			7.4	88.8			11.0	80.7					0.1	196.0	0.6	86.0	19.1
4月5日			11.5	85.3			33.0	78.7					0.1	170.0	0.7	76.0	45.3
4月6日	休漁																休漁
4月7日	休市																休市
4/8Am			19.4	81.3			49.5	75.3					0.4	105.0	1.3	58.0	70.6
4月8日			21.4	82.9			40.6	75.3					0.1	109.0	0.3	66.0	62.4
4月9日			11.5	85.8			20.0	78.1					0.1	86.0	0.5	67.0	32.1
4/11Am			13.0	85.5			27.5	80.6					0.2	76.0	1.1	63.5	41.8
4月11日			9.3	82.5			11.0	83.0					0.1	82.5	0.6	71.3	21.0
4月12日			9.0	88.4			6.5	83.4					0.1	97.0	0.3	72.3	15.9
4月13日			12.0	88.8			7.0	83.8					0.1	94.0	0.3	75.0	19.4
4月14日	休市																休市
4月15日			8.0	88.8			6.0	81.9					0.1	99.0	0.5	78.0	14.6
合 計	0.0	0.0	139.5	85.2	0.0	#DIV/0!	233.1	78.2	0.0	#DIV/0!	0.0	#DIV/0!	1.7	130.5	7.7	69.8	382.0
累 計	0.0	0.0	139.5	85.2	0.0	#DIV/0!	233.1	78.2	0.0	#DIV/0!	0.0	#DIV/0!	1.7	130.5	7.7	69.8	382.0

382.0
累計旬計
累計トン数
3月～



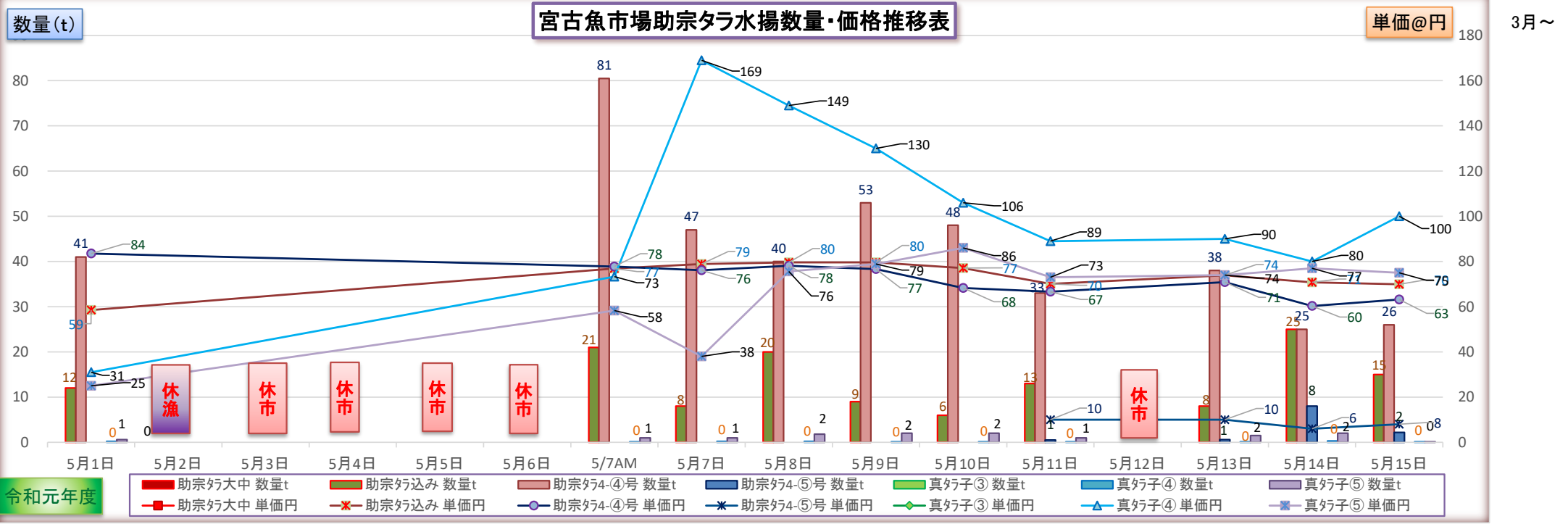
規格 月日	助宗タラ大中		助宗タラ込み		助宗タラ4-④号		助宗タラ4-⑤号		助宗・真タラ子交り		真タラ子③		真タラ子④		真タラ子⑤		合 計
	数量t	単価円	数量t	単価円	数量t	単価円	数量t	単価円	数量t	単価円	数量t	単価円	数量t	単価円	数量t	単価円	数量t
4月16日			12.0	87.8	12.0	82.6							0.1	96.0	0.4	85.0	24.5
4月17日			6.0	88.3	9.0	82.7							0.1	123.0	0.5	82.0	15.6
4/18Am			2.9	87.3	5.1	81.9									0.2	75.1	8.2
4月18日			7.0	87.9	15.0	83.3							0.1	107.0	0.3	83.1	22.4
4月19日			9.0	90.3	14.0	85.3							0.1	107.0	0.1	80.5	23.2
4月20日			15.0	90.3	13.0	85.4							0.1	104.0	0.7	84.1	28.8
4月21日	休市																休市
4月22日			26.0	90.5	13.0	86.1							0.1	94.0	0.4	87.3	39.5
4月23日			13.0	90.3	20.0	86.5							0.1	92.5	0.1	85.5	33.2
4月24日			9.0	89.6	13.0	87.3							0.4	92.7	0.4	85.7	22.8
4月25日			10.0	91.0	12.0	88.3							0.1	100.0	0.3	87.2	22.4
4月26日			3.5	89.5	22.0	88.9							0.2	127.0	0.5	90.1	26.2
4月27日			6.0	90.6	19.0	88.9							0.2	166.0	0.3	89.1	25.5
4月28日	休市																休市
4月29日	休市																休市
4月30日			4.0	89.6	51.0	84.9	0.1	50.0					0.6	70.6	1.7	70.6	731.7
合 計	0.0	#DIV/0!	123.4	89.8	218.1	85.9	0.1	50.0	0.0	#DIV/0!	0.0	#DIV/0!	2.2	100.2	5.9	80.9	349.7
累 計	0.0	0.0	262.9	87.4	218.1	85.9	233.2	78.2	0.0	#DIV/0!	0.0	#DIV/0!	3.9	113.4	13.6	74.7	731.7



5月上旬 ※数量は約トン(t)

規格	助宗タラ大中		助宗タラ込み		助宗タラ4-④号		助宗タラ4-⑤号		真タラ子③		真タラ子④		真タラ子⑤		合 計
月日	数量t	単価円	数量t	単価円	数量t	単価円	数量t	単価円	数量t	単価円	数量t	単価円	数量t	単価円	数量t
5月1日			12.0	58.5	41.0	83.5					0.2	31.0	0.6	25.0	53.8
5月2日	休漁														休漁
5月3日	休市														休市
5月4日	休市														休市
5月5日	休市														休市
5月6日	休市														休市
5/7AM			21.0	76.9	80.5	77.8					0.1	73.3	1.0	58.3	102.6
5月7日			8.0	78.9	47.0	76.1					0.2	169.0	1.0	38.0	56.2
5月8日			20.0	79.6	40.0	78.1					0.2	149.0	1.8	75.6	62.0
5月9日			9.0	79.6	53.0	76.6					0.1	130.0	2.0	78.9	64.1
5月10日			6.0	77.1	48.0	68.3					0.1	106.0	2.0	86.0	56.1
5月11日			13.0	70.1	33.0	66.6	0.5	10.0			0.1	89.0	1.0	73.0	47.6
5月12日	休市														休市
5月13日			8.0	73.9	38.0	70.9	0.6	10.0			0.1	90.0	1.5	74.0	48.2
5月14日			25.0	70.8	25.0	60.3	8.0	6.0			0.3	80.0	2.0	77.0	60.3
5月15日			15.0	69.9	26.0	63.2	2.2	8.0			0.1	100.0	0.1	75.0	28.4
合 計	0.0		137.0	65.6	431.5	69.8	11.3	5.2	0.0		1.5	95.1	13.0	70.4	594.3
累 計	0.0		399.9	79.9	649.6	75.2	244.5	74.8	0.0		5.4	108.3	26.6	72.6	1,326.0

1,326.00
累計旬計
累計トン数



令和元年度

宮古魚市場助宗タラ水揚げ数量・価格推移表

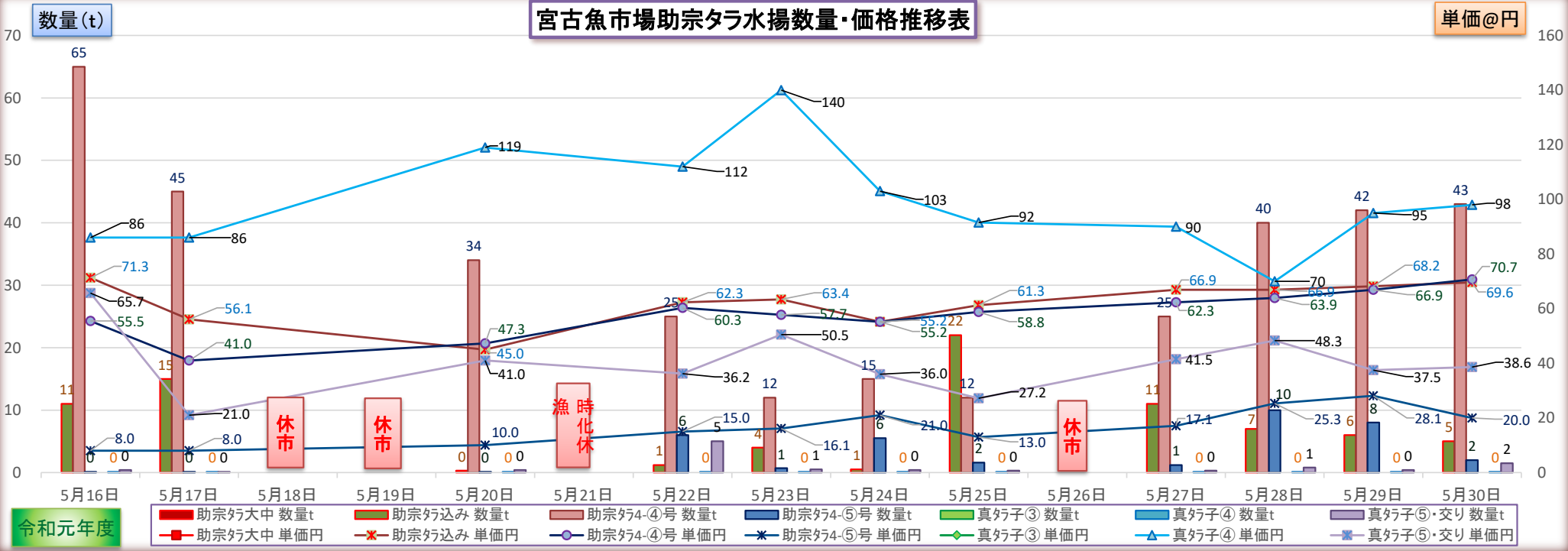
令和元年5月16日～5月31日

5月下旬 ※数量は約トン(t)

魚市場データサービス田中LLC

規格 月日	助宗タラ大中		助宗タラ込み		助宗タラ4-④号		助宗タラ4-⑤号		真タラ子③		真タラ子④		真タラ子⑤・交り		合 計 数量t
	数量t	単価円	数量t	単価円	数量t	単価円	数量t	単価円	数量t	単価円	数量t	単価円	数量t	単価円	
5月16日			11.0	71.3	65.0	55.5	0.1	8.0			0.1	86.0	0.4	65.7	76.6
5月17日			15.0	56.1	45.0	41.0	0.1	8.0			0.1	86.0	0.1	21.0	60.3
5月18日	休市														休市
5月19日	休市														休市
5月20日			0.3	45.0	34.0	47.3	0.1	10.0			0.1	119.0	0.4	41.0	34.9
5月21日	時化の為休漁													時化の為休漁	
5月22日			1.2	62.3	25.0	60.3	6.0	15.0			0.1	112.0	5.0	36.2	37.3
5月23日			4.0	63.4	12.0	57.7	0.7	16.1			0.1	140.0	0.5	50.5	17.3
5月24日			0.5	55.2	15.0	55.2	5.5	21.0			0.1	103.0	0.4	36.0	21.5
5月25日			22.0	61.3	12.0	58.8	1.6	13.0			0.1	91.5	0.3	27.2	36.0
5月26日	休市														休市
5月27日			11.0	66.9	25.0	62.3	1.2	17.1			0.1	90.0	0.3	41.5	37.6
5月28日			7.0	66.9	40.0	63.9	10.0	25.3			0.1	70.0	0.8	48.3	57.9
5月29日			6.0	68.2	42.0	66.9	8.0	28.1			0.1	95.0	0.4	37.5	56.5
5月30日			5.0	69.6	43.0	70.7	2.0	20.0			0.1	98.0	1.5	38.6	51.6
5月31日			3.7	72.9	19.0	74.1	7.5	25.9			0.9	63.5	2.4	54.1	33.5
合 計	0.0	#VALUE!	86.7	64.3	377.0	58.8	42.8	22.7	0.0	#DIV/0!	2.0	83.1	12.5	42.2	521.0
累 計	0.0	#VALUE!	486.6	77.1	1,026.6	69.2	287.3	67.0	0.0	#DIV/0!	7.4	101.5	39.1	62.9	1,847.0

累計句計
累計トン数



令和元年度

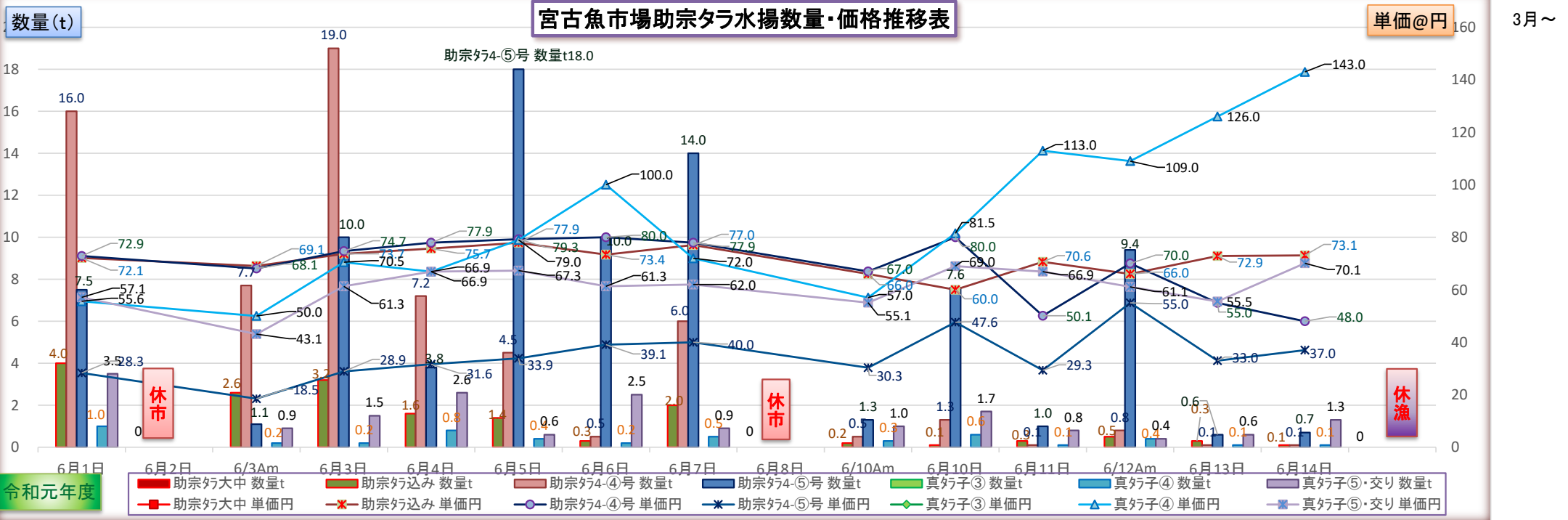
6月上旬 ※数量は約トン(t)

宮古魚市場助宗タラ水揚げ数量・価格推移表

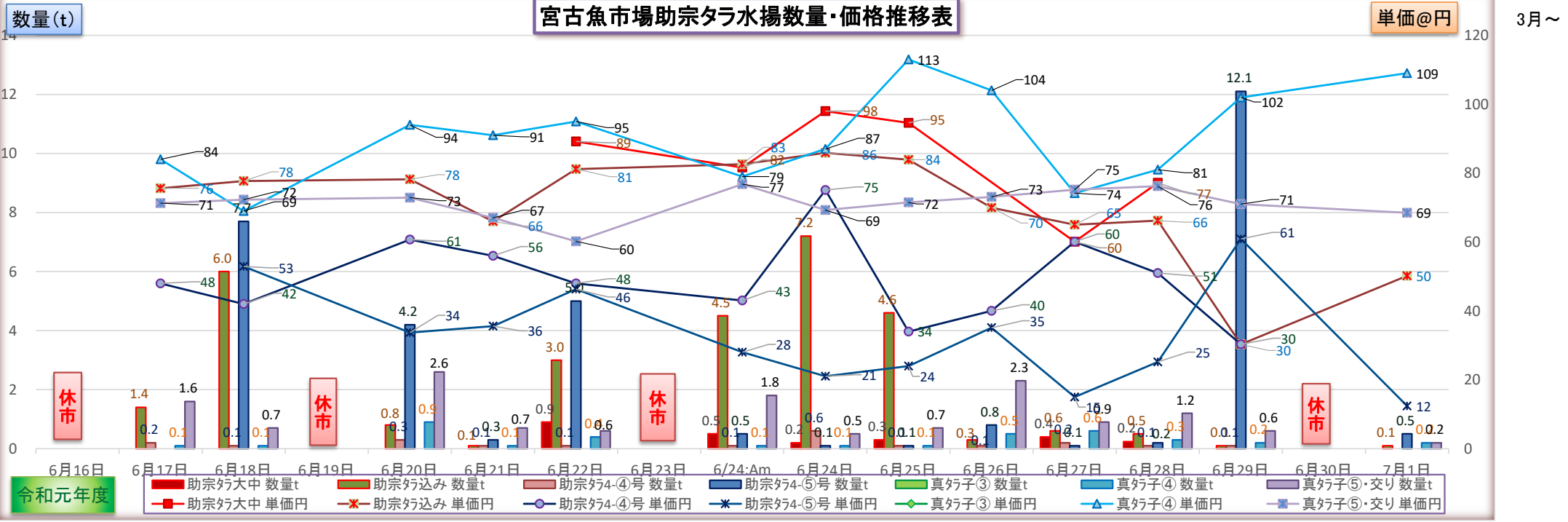
令和元年6月1日～6月15日

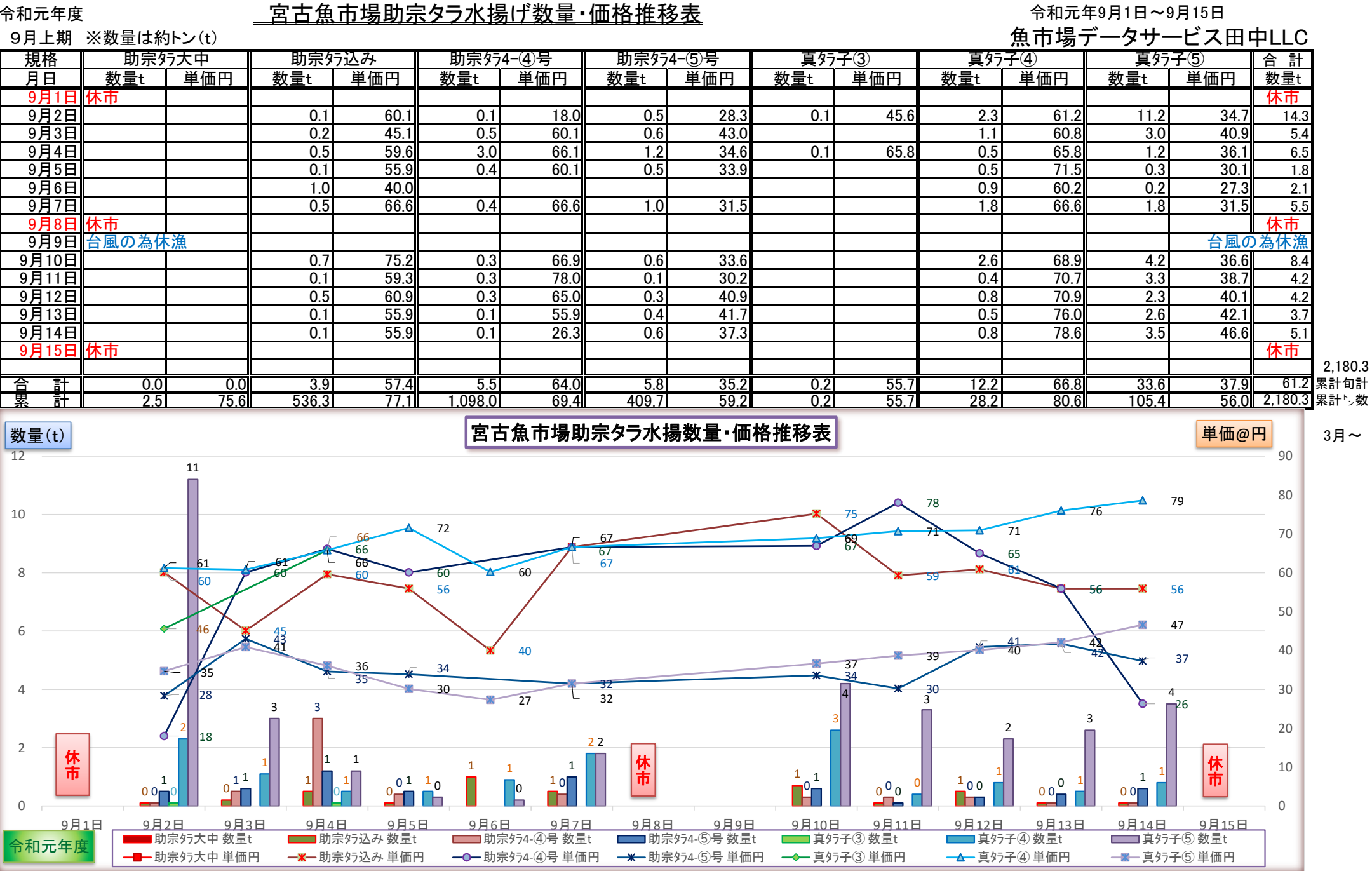
魚市場データサービス田中LLC

規格	助宗タラ大中		助宗タラ込み		助宗タラ4-④号		助宗タラ4-⑤号		真タラ子③		真タラ子④		真タラ子⑤・交り		合 計
月日	数量t	単価円	数量t	単価円	数量t	単価円	数量t	単価円	数量t	単価円	数量t	単価円	数量t	単価円	数量t
6月1日			4.0	72.1	16.0	72.9	7.5	28.3			1.0	55.6	3.5	57.1	32.0
6月2日	休市														休市
6/3Am			2.6	69.1	7.7	68.1	1.1	18.5			0.2	50.0	0.9	43.1	12.5
6月3日			3.2	73.7	19.0	74.7	10.0	28.9			0.2	70.5	1.5	61.3	33.9
6月4日			1.6	75.7	7.2	77.9	3.8	31.6			0.8	66.9	2.6	66.9	16.0
6月5日			1.4	77.9	4.5	79.3	18.0	33.9			0.4	79.0	0.6	67.3	24.9
6月6日			0.3	73.4	0.5	80.0	10.0	39.1			0.2	100.0	2.5	61.3	13.5
6月7日			2.0	77.0	6.0	77.9	14.0	40.0			0.5	72.0	0.9	62.0	23.4
6月8日	休市														休市
6/10Am			0.2	66.0	0.5	67.0	1.3	30.3			0.3	57.0	1.0	55.1	3.3
6月10日			0.1	60.0	1.3	80.0	7.6	47.6			0.6	81.5	1.7	69.0	11.3
6月11日			0.3	70.6	0.1	50.1	1.0	29.3			0.1	113.0	0.8	66.9	2.3
6/12Am			0.5	66.0	0.8	70.0	9.4	55.0			0.4	109.0	0.4	61.1	11.5
6月13日			0.3	72.9	0.1	55.0	0.6	33.0			0.1	126.0	0.6	55.5	1.7
6月14日			0.1	73.1	0.1	48.0	0.7	37.0			0.1	143.0	1.3	70.1	2.3
6月15日	時化の為休漁													時化の為休漁	2,035.6
合 計	0.0		16.6	73.1	63.8	74.4	85.0	37.6	0.0		4.9	75.2	18.3	61.7	188.6
累 計	0.0		503.2	77.0	1,090.4	69.5	372.3	60.3	0.0		12.3	91.0	57.4	62.5	2,035.6



規格 月日	助宗タラ大中		助宗タラ込み		助宗タラ4-④号		助宗タラ4-⑤号		真タラ子③		真タラ子④		真タラ子⑤・交り		合 計 数量t
	数量t	単価円	数量t	単価円	数量t	単価円	数量t	単価円	数量t	単価円	数量t	単価円	数量t	単価円	
6月16日	休市														休市
6月17日			1.4	75.6	0.2	48.0					0.1	84.0	1.6	71.3	3.3
6月18日			6.0	77.7	0.1	42.0	7.7	52.9			0.1	69.0	0.7	72.3	14.6
6月19日	休市														休市
6月20日			0.8	78.2	0.3	60.7	4.2	33.7			0.9	94.0	2.6	72.9	8.8
6月21日			0.1	66.0	0.1	56.0	0.3	35.6			0.1	91.0	0.7	67.0	1.3
6月22日	0.9	89.2	3.0	81.2	0.1	48.0	5.0	46.3			0.4	95.0	0.6	60.2	10.0
6月23日	休市														休市
6/24:Am	0.5	81.6	4.5	82.6	0.1	43.0	0.5	28.0			0.1	79.0	1.8	76.8	7.5
6月24日	0.2	98.0	7.2	85.9	0.6	75.1	0.1	21.0			0.1	87.0	0.5	69.3	8.7
6月25日	0.3	94.6	4.6	83.9	0.1	34.0	0.1	24.0			0.1	113.0	0.7	71.5	5.9
6月26日			0.3	70.0	0.1	40.0	0.8	35.1			0.5	104.0	2.3	73.1	4.0
6月27日	0.4	60.1	0.6	65.0	0.2	60.1	0.1	15.0			0.6	74.2	0.9	75.2	2.8
6月28日	0.2	77.2	0.5	66.2	0.1	51.0	0.2	25.2			0.3	81.0	1.2	76.2	2.5
6月29日			0.1	30.3	0.1	30.3	12.1	60.9			0.2	102.0	0.6	71.0	13.1
6月30日	休市														休市
7月1日			0.1	50.2			0.5	12.4			0.2	109.0	0.2	68.5	1.0
合 計	2.5	75.6	29.2	80.9	2.1	56.8	31.6	50.2	0.0		3.7	91.3	14.4	72.5	83.5
累 計	2.5	75.6	532.4	77.2	1,092.5	69.5	403.9	59.5	0.0		16.0	91.1	71.8	64.5	2,119.1





令和元年度

宮古魚市場助宗タラ水揚げ数量・価格推移表

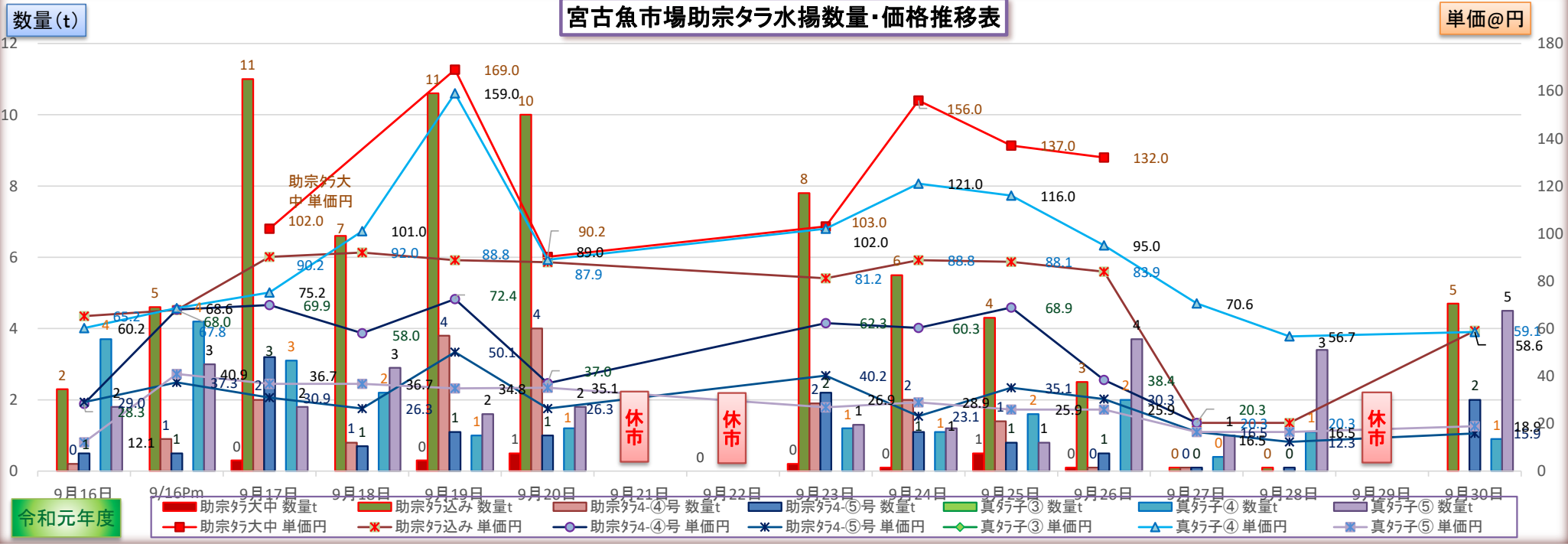
令和元年9月16日～9月30日

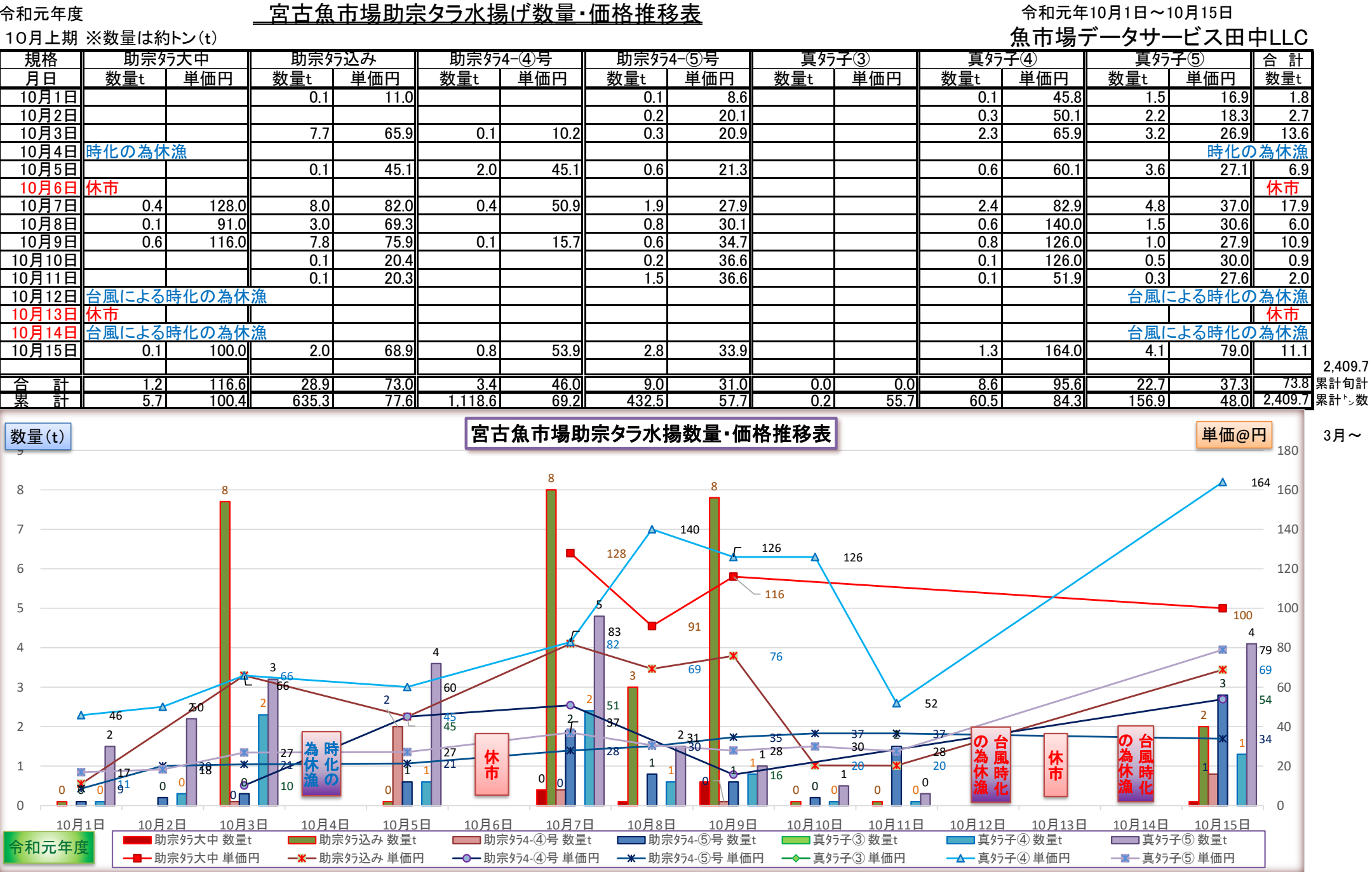
9月下旬 ※数量は約トン(t)

魚市場データサービス田中LLC

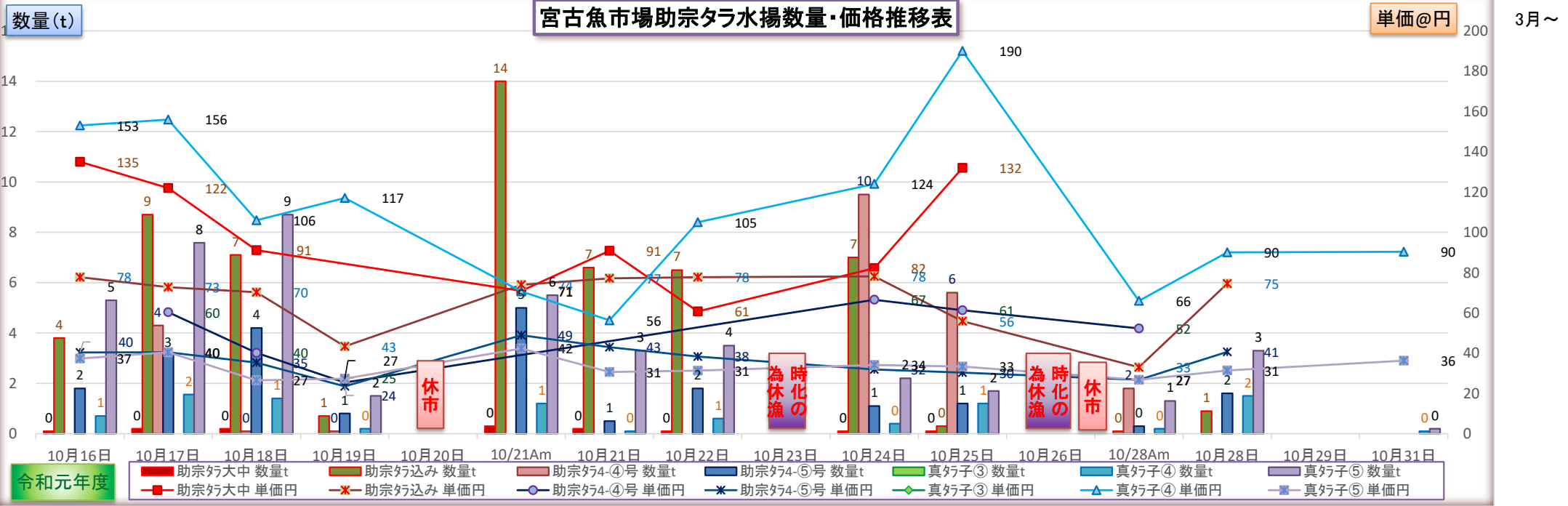
規格 月日	助宗タラ大中		助宗タラ込み		助宗タラ4-④号		助宗タラ4-⑤号		真タラ子③		真タラ子④		真タラ子⑤		合 計 数量t
	数量t	単価円	数量t	単価円	数量t	単価円	数量t	単価円	数量t	単価円	数量t	単価円	数量t	単価円	
9月16日			2.3	65.2	0.2	28.3	0.5	29.0			3.7	60.2	1.8	12.1	8.5
9/16Pm			4.6	67.8	0.9	68.0	0.5	37.3			4.2	68.6	3.0	40.9	13.2
9月17日	0.3	102.0	11.0	90.2	2.0	69.9	3.2	30.9			3.1	75.2	1.8	36.7	21.4
9月18日			6.6	92.0	0.8	58.0	0.7	26.3			2.2	101.0	2.9	36.7	13.2
9月19日	0.3	169.0	10.6	88.8	3.8	72.4	1.1	50.1			1.0	159.0	1.6	34.8	18.4
9月20日	0.5	90.2	10.0	87.9	4.0	37.0	1.0	26.3			1.2	89.0	1.8	35.1	18.5
9月21日	休市														休市
9月22日	休市														休市
9月23日	0.2	103.0	7.8	81.2	1.9	62.3	2.2	40.2			1.2	102.0	1.3	26.9	14.6
9月24日	0.1	156.0	5.5	88.8	2.0	60.3	1.1	23.1			1.1	121.0	1.2	28.9	11.0
9月25日	0.5	137.0	4.3	88.1	1.4	68.9	0.8	35.1			1.6	116.0	0.8	25.9	9.4
9月26日	0.1	132.0	2.5	83.9	0.1	38.4	0.5	30.3			2.0	95.0	3.7	25.9	8.9
9月27日			0.1	20.3	0.1	20.3	0.1	16.5			0.4	70.6	1.0	16.5	1.7
9月28日			0.1	20.3			0.1	12.3			1.1	56.7	3.4	16.5	4.7
9月29日	休市														休市
9月30日			4.7	59.1			2.0	15.9			0.9	58.6	4.5	18.9	12.1
合 計	2.0	0.0	70.1	83.8	17.2	59.2	13.8	30.7	0.0	0.0	23.7	84.7	28.8	27.1	155.6
累 計	4.5	96.1	606.4	77.8	1,115.2	69.3	423.5	58.2	0.2	55.7	51.9	82.5	134.2	49.8	2,335.9

2,335.9
累計旬計
累計トン数

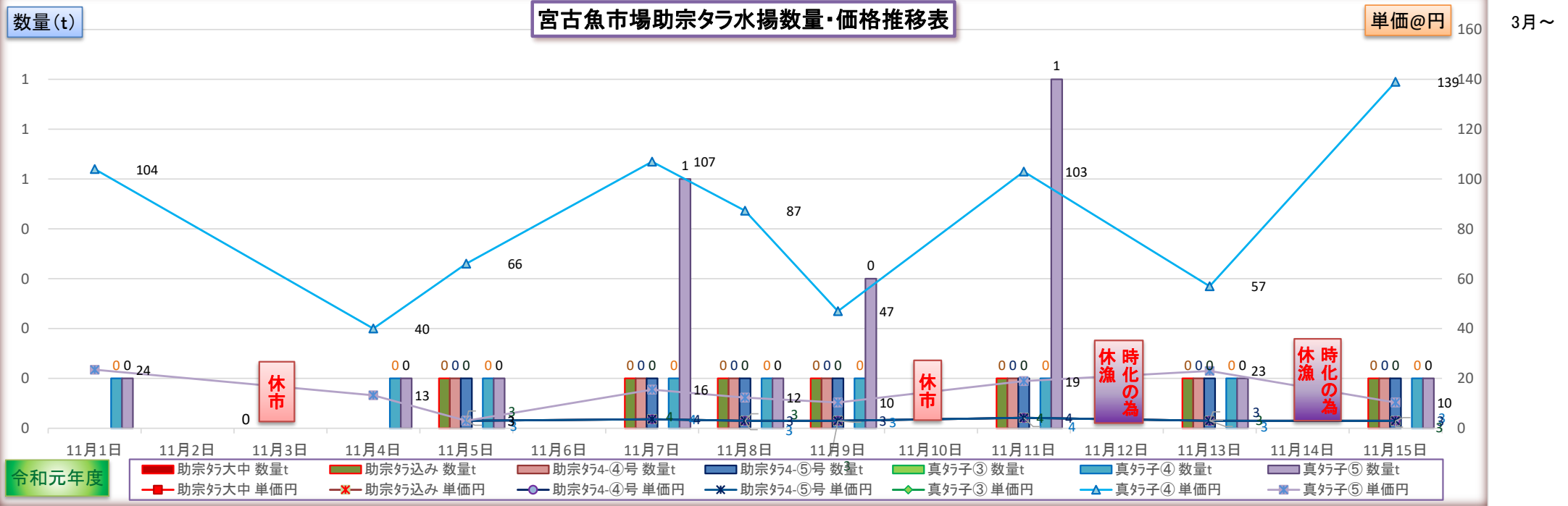




規格 月日	助宗タラ大中		助宗タラ込み		助宗タラ4-④号		助宗タラ4-⑤号		真タラ子③		真タラ子④		真タラ子⑤		合 計 数量t
	数量t	単価円	数量t	単価円	数量t	単価円	数量t	単価円	数量t	単価円	数量t	単価円	数量t	単価円	
10月16日	0.1	135.0	3.8	77.7			1.8	40.3			0.7	153.0	5.3	37.3	11.7
10月17日	0.2	122.0	8.7	72.8	4.3	60.3	3.1	40.4			1.6	156.0	7.6	40.4	25.4
10月18日	0.2	91.1	7.1	70.2	0.1	40.1	4.2	35.3			1.4	106.0	8.7	26.5	21.7
10月19日			0.7	43.3	0.1	25.4	0.8	23.5			0.2	117.0	1.5	27.3	3.3
10月20日	休市														休市
10/21Am	0.3	70.9	14.0	73.9			5.0	48.9			1.2	70.6	5.5	42.3	26.0
10月21日	0.2	90.8	6.6	77.1			0.5	43.0			0.1	56.3	3.3	30.6	10.7
10月22日	0.1	60.7	6.5	77.7			1.8	38.3			0.6	105.0	3.5	31.3	12.5
10月23日	時化の為休漁														時化の為休漁
10月24日	0.1	82.2	7.0	78.1	9.5	66.5	1.1	31.9			0.4	124.0	2.2	34.1	20.3
10月25日	0.1	132.0	0.3	55.9	5.6	61.3	1.2	30.3			1.2	190.0	1.7	33.3	10.1
10月26日	時化の為休漁														時化の為休漁
10/28Am			0.1	33.0	1.8	52.3	0.3	26.7			0.2	66.0	1.3	26.7	3.7
10月28日			0.9	74.5			1.6	40.6			1.5	90.0	3.3	31.4	7.3
10月29日															0.0
10月30日					0.1	4.2					0.6	70.2	2.3	23.2	3.0
10月31日											0.1	90.3	0.2	36.3	0.3
合 計	1.3	94.6	55.7	55.7	21.5	62.1	21.4	28.0	0.0	#DIV/0!	9.8	109.4	46.4	28.4	156.0
累 計	7.0	99.3	691.0	75.9	1,140.1	69.1	453.9	56.3	0.2	55.7	70.3	87.8	203.3	43.5	2,565.8

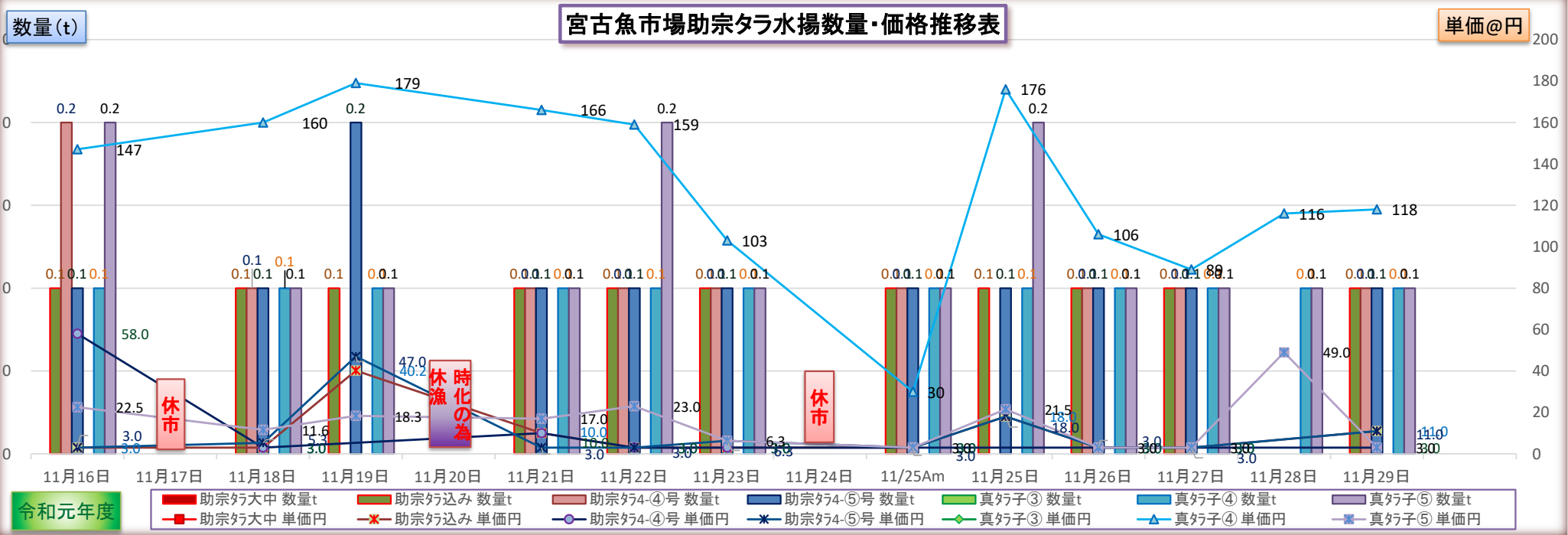


規格 月日	助宗タラ大中		助宗タラ込み		助宗タラ4-④号		助宗タラ4-⑤号		真タラ子③		真タラ子④		真タラ子⑤		合 計 数量t
	数量t	単価円	数量t	単価円	数量t	単価円	数量t	単価円	数量t	単価円	数量t	単価円	数量t	単価円	
11月1日											0.1	104.0	0.1	23.5	0.2
11月2日															0.0
11月3日	休市														
11月4日											0.1	40.0	0.1	13.2	0.2
11月5日			0.1	3.0	0.1	3.0	0.1	3.0			0.1	66.0	0.1	3.0	0.5
11月6日															0.0
11月7日			0.1	3.6	0.1	3.6	0.1	3.6			0.1	107.0	0.5	15.5	0.9
11月8日			0.1	3.0	0.1	3.0	0.1	3.0			0.1	87.3	0.1	12.3	0.5
11月9日			0.1	3.0	0.1	3.0	0.1	3.0			0.1	47.0	0.3	10.3	0.7
11月10日	休市														
11月11日			0.1	4.2	0.1	4.2	0.1	4.2			0.1	103.0	0.7	18.9	1.1
11月12日	時化の為休漁														
11月13日			0.1	3.0	0.1	3.0	0.1	3.0			0.1	57.0	0.1	23.0	0.5
11月14日	時化の為休漁														
11月15日			0.1	3.0	0.1	3.0	0.1	3.0			0.1	139.0	0.1	10.3	0.5
合 計	0.0	#DIV/0!	0.7	3.3	0.7	3.3	0.7	3.3	0.0	0.0	0.9	83.4	2.1	15.5	5.1
累 計	7.0	99.3	691.7	75.8	1,140.8	69.0	454.6	56.2	0.2	55.7	71.2	87.7	205.4	43.2	2,570.9



規格 月日	助宗タラ大中		助宗タラ込み		助宗タラ4-④号		助宗タラ4-⑤号		真タラ子③		真タラ子④		真タラ子⑤		合 計
	数量t	単価円	数量t	単価円	数量t	単価円	数量t	単価円	数量t	単価円	数量t	単価円	数量t	単価円	数量t
11月16日			0.1	3.0	0.2	58.0	0.1	3.0			0.1	147.0	0.2	22.5	0.7
11月17日	休市														休市
11月18日			0.1	3.0	0.1	3.0	0.1	5.3			0.1	160.0	0.1	11.6	0.5
11月19日			0.1	40.2			0.2	47.0			0.1	179.0	0.1	18.3	0.5
11月20日	時化の為休漁														時化の為休漁
11月21日			0.1	10.0	0.1	10.0	0.1	3.0			0.1	166.0	0.1	17.0	0.5
11月22日			0.1	3.0	0.1	3.0	0.1	3.0			0.1	159.0	0.2	23.0	0.6
11月23日			0.1	3.0	0.1	3.0	0.1	6.3			0.1	103.0	0.1	6.3	0.5
11月24日	休市														休市
11/25Am			0.1	3.0	0.1	3.0	0.1	3.0			0.1	30.0	0.1	3.0	0.5
11月25日			0.1	18.0			0.1	18.0			0.1	176.0	0.2	21.5	0.5
11月26日			0.1	3.0	0.1	3.0	0.1	3.0			0.1	106.0	0.1	3.0	0.5
11月27日			0.1	3.0	0.1	3.0	0.1	3.0			0.1	89.0	0.1	3.0	0.5
11月28日											0.1	116.0	0.1	49.0	0.2
11月29日			0.1	11.0	0.1	3.0	0.1	11.0			0.1	118.0	0.1	3.0	0.5
11月30日			0.1	3.0	0.1	3.0	0.1	3.0			0.1	98.0	0.1	3.0	0.5
合 計	0.0	#DIV/0!	1.2	8.4	1.1	13.4	1.3	11.7	0.0	#DIV/0!	1.3	124.4	1.6	15.5	6.5
累 計	7.0	99.3	692.9	75.7	1,141.9	69.0	455.9	56.1	0.2	55.7	72.5	88.4	207.0	43.0	2,577.4

2,577.4
累計旬計
累計ト数



12月上旬 ※数量は約トン(t)

宮古魚市場助宗タラ水揚げ数量・価格推移表

令和元年12月1日～12月15日

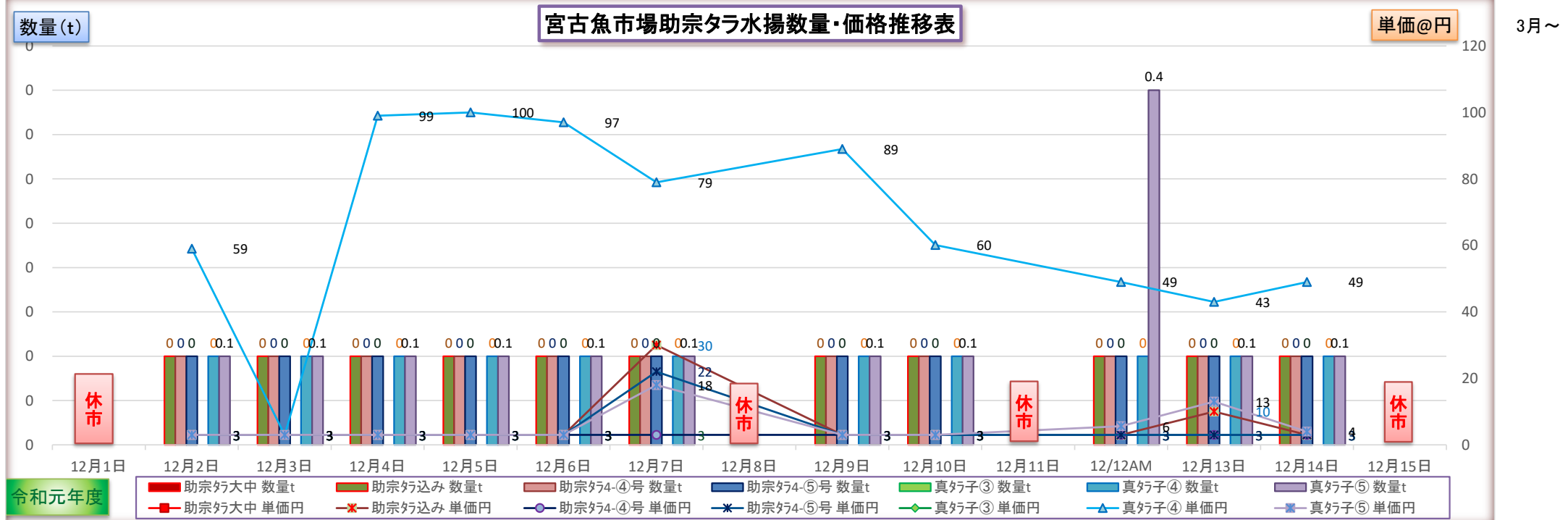
魚市場データサービス田中LLC

規格 月日	助宗ｸﾗ大中		助宗ｸﾗ込み		助宗ｸﾗ4-④号		助宗ｸﾗ4-⑤号		真ｸﾗ子③		真ｸﾗ子④		真ｸﾗ子⑤		合 計
	数量t	単価円	数量t	単価円	数量t	単価円	数量t	単価円	数量t	単価円	数量t	単価円	数量t	単価円	数量t
12月1日	休市														休市
12月2日			0.1	3.0	0.1	3.0	0.1	3.0			0.1	59.0	0.1	3.0	0.5
12月3日			0.1	3.0	0.1	3.0	0.1	3.0			0.1	3.0	0.1	3.0	0.5
12月4日			0.1	3.0	0.1	3.0	0.1	3.0			0.1	99.0	0.1	3.0	0.5
12月5日			0.1	3.0	0.1	3.0	0.1	3.0			0.1	100.0	0.1	3.0	0.5
12月6日			0.1	3.0	0.1	3.0	0.1	3.0			0.1	97.0	0.1	3.0	0.5
12月7日			0.1	30.0	0.1	3.0	0.1	22.0			0.1	79.0	0.1	18.0	0.5
12月8日	休市														休市
12月9日			0.1	3.0	0.1	3.0	0.1	3.0			0.1	89.0	0.1	3.0	0.5
12月10日			0.1	3.0	0.1	3.0	0.1	3.0			0.1	60.1	0.1	3.0	0.5
12月11日	休市														休市
12/12AM			0.1	3.0	0.1	3.0	0.1	3.0			0.1	49.0	0.4	5.6	0.8
12月13日			0.1	10.0	0.1	3.0	0.1	3.0			0.1	43.0	0.1	13.0	0.5
12月14日			0.1	3.0	0.1	3.0	0.1	3.0			0.1	49.0	0.1	4.0	0.5
12月15日	休市														休市
合 計	0.0		1.1	6.1	1.1	3.0	1.1	4.7	0.0	#DIV/0!	1.1	66.1	1.4	5.6	5.8
累 計	7.0	99.3	694.0	75.6	1.143	68.9	457.0	56.0	0.2	55.7	73.6	88.1	208.4	42.8	2,583.2

2,583.2

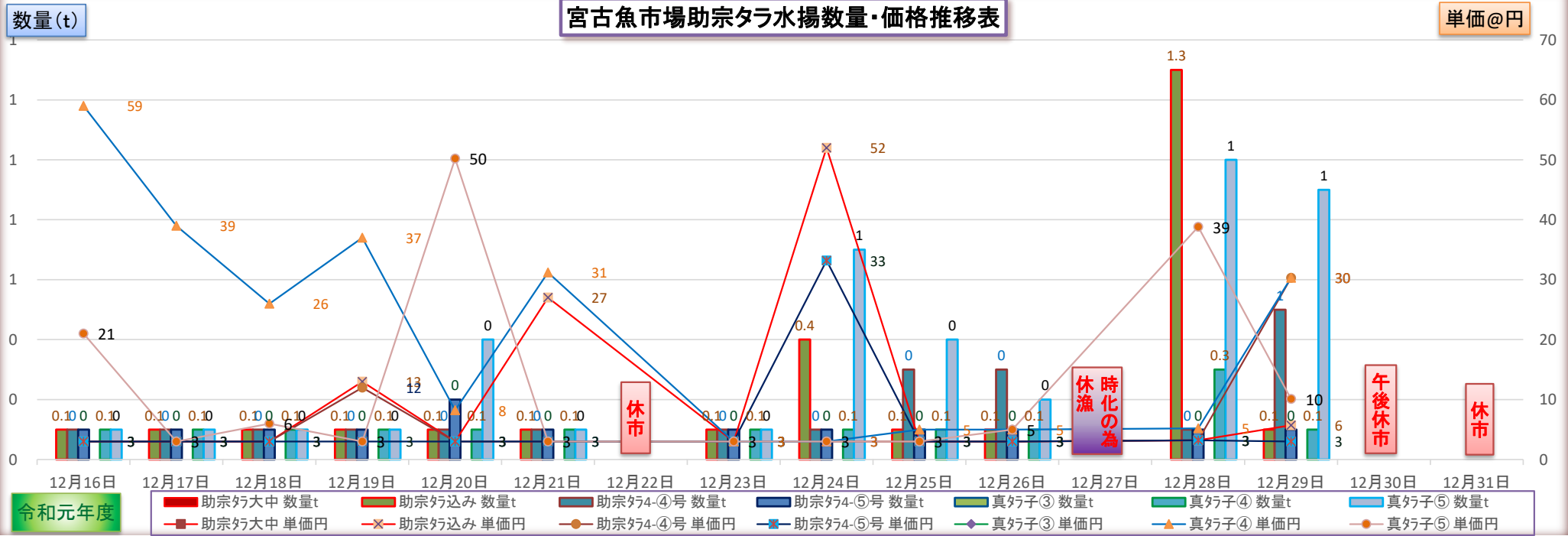
累計句計

累計トン数



規格 月日	助宗タラ大中		助宗タラ込み		助宗タラ4-④号		助宗タラ4-⑤号		真タラ子③		真タラ子④		真タラ子⑤		合 計 数量t
	数量t	単価円	数量t	単価円	数量t	単価円	数量t	単価円	数量t	単価円	数量t	単価円	数量t	単価円	
12月16日			0.1	3.0	0.1	3.0	0.1	3.0			0.1	59.0	0.1	21.0	0.5
12月17日			0.1	3.0	0.1	3.0	0.1	3.0			0.1	39.0	0.1	3.0	0.5
12月18日			0.1	3.0	0.1	3.0	0.1	3.0			0.1	26.0	0.1	6.0	0.5
12月19日			0.1	13.0	0.1	12.0	0.1	3.0			0.1	37.0	0.1	3.0	0.5
12月20日			0.1	3.0	0.1	3.0	0.2	3.0			0.1	8.2	0.4	50.2	0.9
12月21日			0.1	27.0	0.1	3.0	0.1	3.0			0.1	31.2	0.1	3.0	0.5
12月22日	休市														休市
12月23日			0.1	3.0	0.1	3.0	0.1	3.0			0.1	3.0	0.1	3.0	0.5
12月24日			0.4	52.0	0.1	3.0	0.1	33.2			0.1	3.0	0.7	3.0	1.4
12月25日			0.1	3.0	0.3	3.0	0.1	3.0			0.1	5.0	0.4	3.0	1.0
12月26日			0.1	3.0	0.3	3.0	0.1	3.0			0.1	5.0	0.2	5.0	0.8
12月27日	時化の為休漁													時化の為休漁	
12月28日			1.3	3.2	0.1	3.2	0.1	3.2			0.3	5.2	1.0	38.8	2.8
12月29日			0.1	5.7	0.5	30.3	0.1	3.0			0.1	30.3	0.9	10.1	1.7
12月30日	午後休市														午後休市
12月31日	休市														休市
合 計	0.0	#DIV/0!	2.7	11.7	2.0	10.3	1.3	5.3	0.0	0.0	1.4	18.7	4.2	18.1	11.6
累 計	7.0	99.3	696.7	75.3	1,145.0	68.8	458.3	55.8	0.2	55.7	75.0	86.8	212.6	42.3	2,594.8

2,594.8
累計旬計
累計トン数



令和元年度

宮古魚市場助宗タラ水揚げ数量・価格推移表

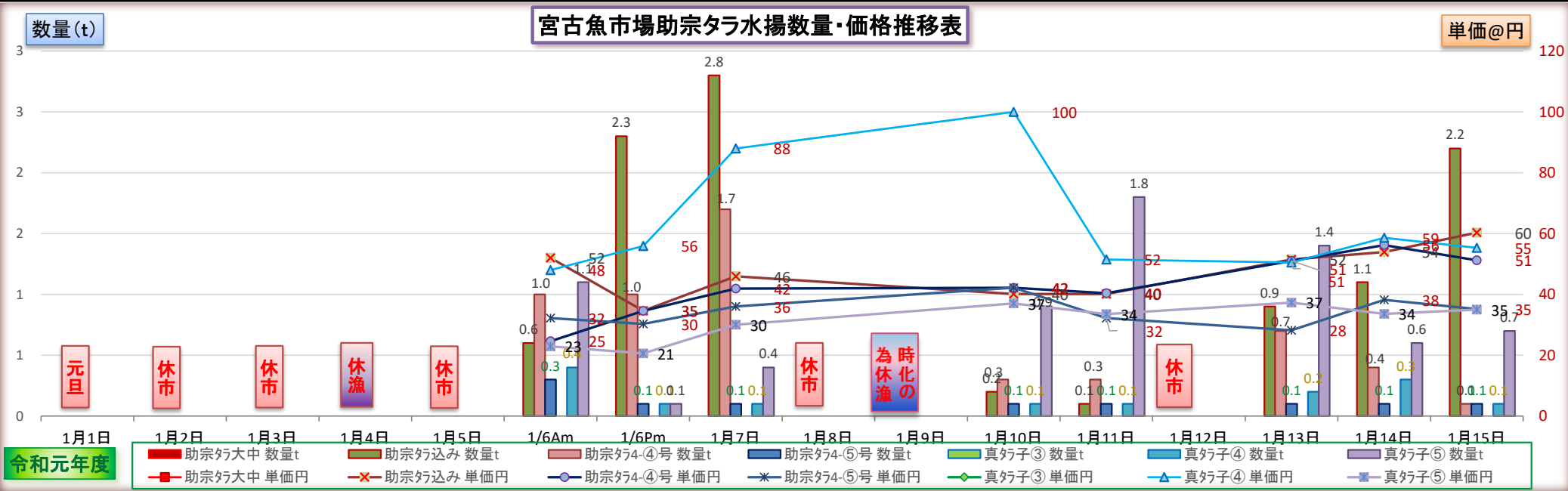
令和2年1月1日～1月15日

1月上旬 ※数量はトン(t)

魚市場データサービス田中LLC

規格 月日	助宗タラ大中		助宗タラ込み		助宗タラ4-④号		助宗タラ4-⑤号		真タラ子③		真タラ子④		真タラ子⑤		合 計 数量t
	数量t	単価円	数量t	単価円	数量t	単価円	数量t	単価円	数量t	単価円	数量t	単価円	数量t	単価円	
1月1日	休市														休市
1月2日	休市														休市
1月3日	休市														休市
1月4日															0.0
1月5日	休市														休市
1/6Am			0.6	52.0	1.0	24.6	0.3	32.2			0.4	48.0	1.1	22.9	3.4
1/6Pm			2.3	34.6	1.0	34.6	0.1	30.3			0.1	55.9	0.1	20.6	3.6
1月7日			2.8	45.9	1.7	41.9	0.1	36.0			0.1	88.0	0.4	30.0	5.1
1月8日	休市														休市
1月9日	時化の為休漁														時化の為休漁
1月10日			0.2	40.1	0.3	42.2	0.1	42.2			0.1	100.0	0.9	37.0	1.6
1月11日			0.1	40.1	0.3	40.4	0.1	32.2			0.1	51.5	1.8	33.5	2.4
1月12日	休市														休市
1月13日			0.9	51.5	0.7	51.0	0.1	28.2			0.2	50.5	1.4	37.3	3.3
1月14日			1.1	53.9	0.4	56.2	0.1	38.2			0.3	58.6	0.6	33.6	2.5
1月15日			2.2	60.3	0.1	51.2	0.1	35.2			0.1	55.3	0.7	35.0	3.2
															0.0
合 計	0.0		10.2	48.0	5.5	33.4	1.0	30.9	0.0	#DIV/0!	1.4	54.5	7.0	32.5	25.1
累 計	7.0	99.3	706.9	74.9	1,150.5	68.6	459.3	55.8	0.2	55.7	76.4	86.2	219.6	42.0	2,619.9

2,619.9
累計句計
累計トン数
3月～



令和元年度

宮古魚市場助宗タラ水揚げ数量・価格推移表

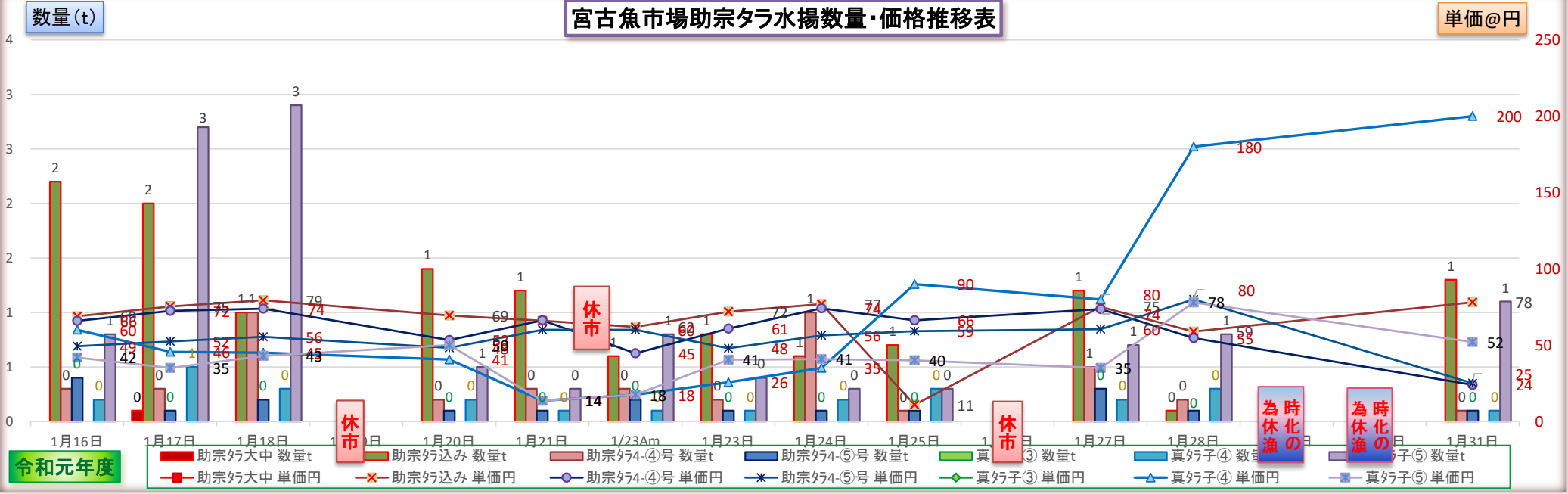
令和2年1月16日～1月31日

魚市場データサービス田中LLC

1月下旬 ※数量はトン(t)

規格 月日	助宗タラ大中		助宗タラ込み		助宗タラ4-4号		助宗タラ4-5号		真タラ子③		真タラ子④		真タラ子⑤		合 計 数量t
	数量t	単価円	数量t	単価円	数量t	単価円	数量t	単価円	数量t	単価円	数量t	単価円	数量t	単価円	
1月16日			2.2	68.9	0.3	65.9	0.4	49.2			0.2	60.1	0.8	41.9	3.9
1月17日	0.1	75.3	2.0	75.3	0.3	72.4	0.1	52.4			0.5	45.6	2.7	35.1	5.7
1月18日			1.0	79.4	1.0	73.9	0.2	55.5			0.3	45.0	2.9	43.0	5.4
1月19日	休市														休市
1月20日			1.4	69.4	0.2	53.3	0.1	48.2			0.2	40.6	0.5	50.0	2.4
1月21日			1.2	66.0	0.3	66.2	0.1	60.0			0.1	13.6	0.3	13.6	2.0
1/23Am			0.6	61.9	0.3	44.7	0.2	60.0			0.1	17.5	0.8	17.5	2.0
1月23日			0.8	71.9	0.2	60.9	0.1	48.0			0.1	25.7	0.4	40.5	1.6
1月24日			0.6	76.9	1.0	74.1	0.1	56.4			0.2	35.0	0.3	40.9	2.2
1月25日			0.7	10.9	0.1	66.2	0.1	59.2			0.3	90.0	0.3	40.1	1.5
1月26日	休市														休市
1月27日			1.2	75.1	0.5	73.6	0.3	60.4			0.2	80.0	0.7	35.0	2.9
1月28日			0.1	58.9	0.2	54.7	0.1	80.0			0.3	180.0	0.8	78.0	1.5
1月29日	時化の為休漁														時化の為休漁
1月30日	時化の為休漁														時化の為休漁
1月31日			1.3	78.1	0.1	24.0	0.1	25.0			0.1	200.0	1.1	52.0	2.7
合 計	0.1	75.3	13.1	69.0	4.5	67.2	1.9	54.6	0.0	0.0	2.6	71.6	11.6	41.4	33.8
累 計	7.1	99.0	720.0	74.8	1,155.0	68.6	461.2	55.7	0.2	55.7	79.0	85.6	231.2	41.9	2,653.7

2,653.7
累計旬計
累計月数
3月～



令和元年度

宮古魚市場助宗タラ水揚げ数量・価格推移表

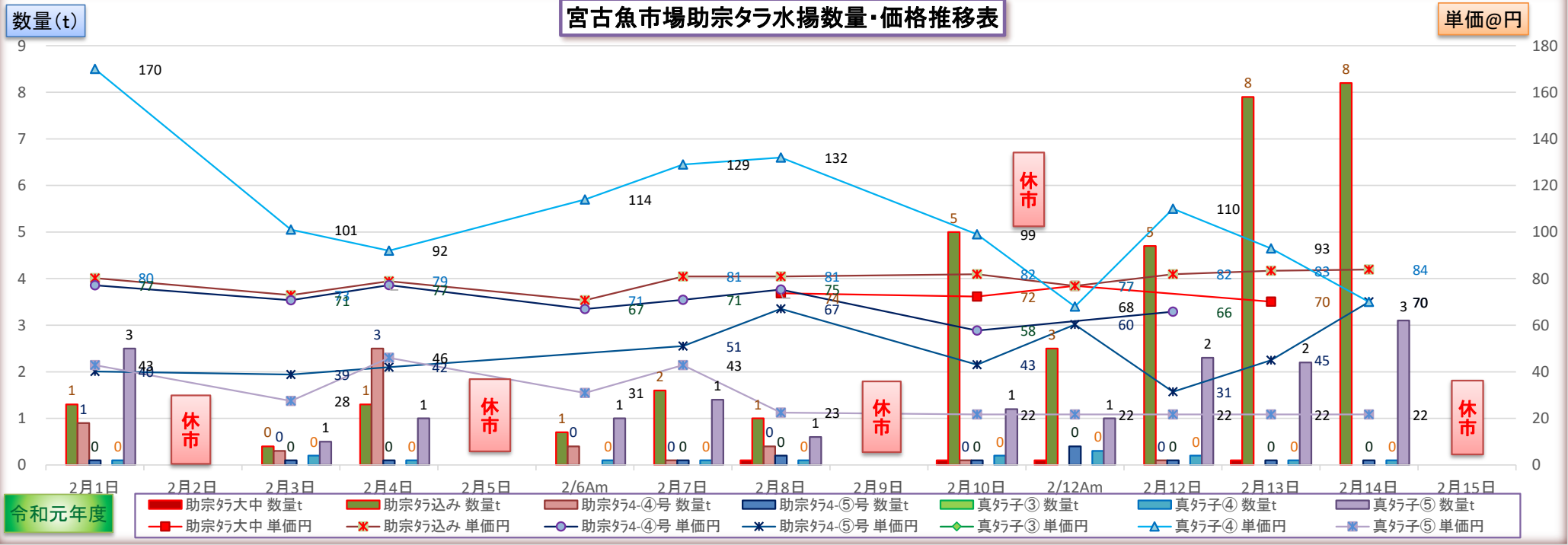
令和2年2月1日～2月15日

2月上旬 ※数量は約トン(t)

魚市場データサービス田中LLC

規格 月日	助宗タラ大中		助宗タラ込み		助宗タラ4-④号		助宗タラ4-⑤号		真タラ子③		真タラ子④		真タラ子⑤		合 計
	数量t	単価円	数量t	単価円	数量t	単価円	数量t	単価円	数量t	単価円	数量t	単価円	数量t	単価円	数量t
2月1日			1.3	80.2	0.9	77.1	0.1	40.1			0.1	170.0	2.5	42.9	4.9
2月2日	休市														休市
2月3日			0.4	72.9	0.3	70.7	0.1	38.8			0.2	101.0	0.5	27.5	1.5
2月4日			1.3	78.9	2.5	77.2	0.1	42.0			0.1	92.0	1.0	46.0	5.0
2月5日	休市														休市
2/6Am			0.7	70.7	0.4	66.9					0.1	114.0	1.0	30.9	2.2
2月7日			1.6	80.9	0.1	70.9	0.1	51.0			0.1	129.0	1.4	42.9	3.3
2月8日	0.1	73.7	1.0	80.9	0.4	75.3	0.2	67.0			0.1	132.0	0.6	22.5	2.4
2月9日	休市														休市
2月10日	0.1	72.3	5.0	81.9	0.1	57.7	0.1	43.0			0.2	99.0	1.2	21.7	6.7
2/12Am	0.1	76.9	2.5	76.9			0.4	60.3			0.3	68.0	1.0	21.7	4.3
2月12日			4.7	81.9	0.1	65.8	0.1	31.4			0.2	110.0	2.3	21.7	7.4
2月13日	0.1	70.1	7.9	83.4			0.1	45.0			0.1	93.0	2.2	21.7	10.4
2月14日			8.2	83.9			0.1	70.0			0.1	70.0	3.1	21.7	11.5
2月15日	休市														休市
合 計	0.4	73.3	34.6	81.8	4.8	75.0	1.4	52.6	0.0	#DIV/0!	1.6	101.5	16.8	28.8	59.6
累 計	7.5	97.6	754.6	75.1	1,159.8	68.6	462.6	55.7	0.2	55.7	80.6	85.9	248.0	41.0	2,713.3

2,713.3
累計旬計
累計トン数



令和元年度

2月下旬 ※数量は約トン(t)

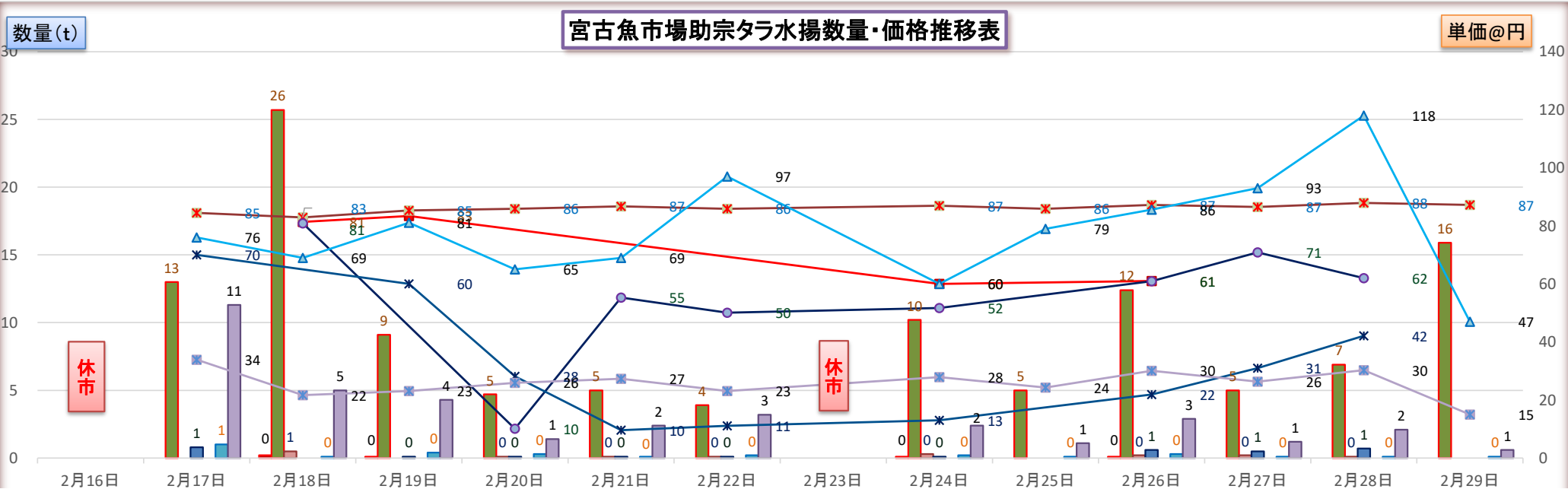
宮古魚市場助宗タラ水揚げ数量・価格推移表

令和2年2月16日～2月29日

魚市場データサービス田中LLC

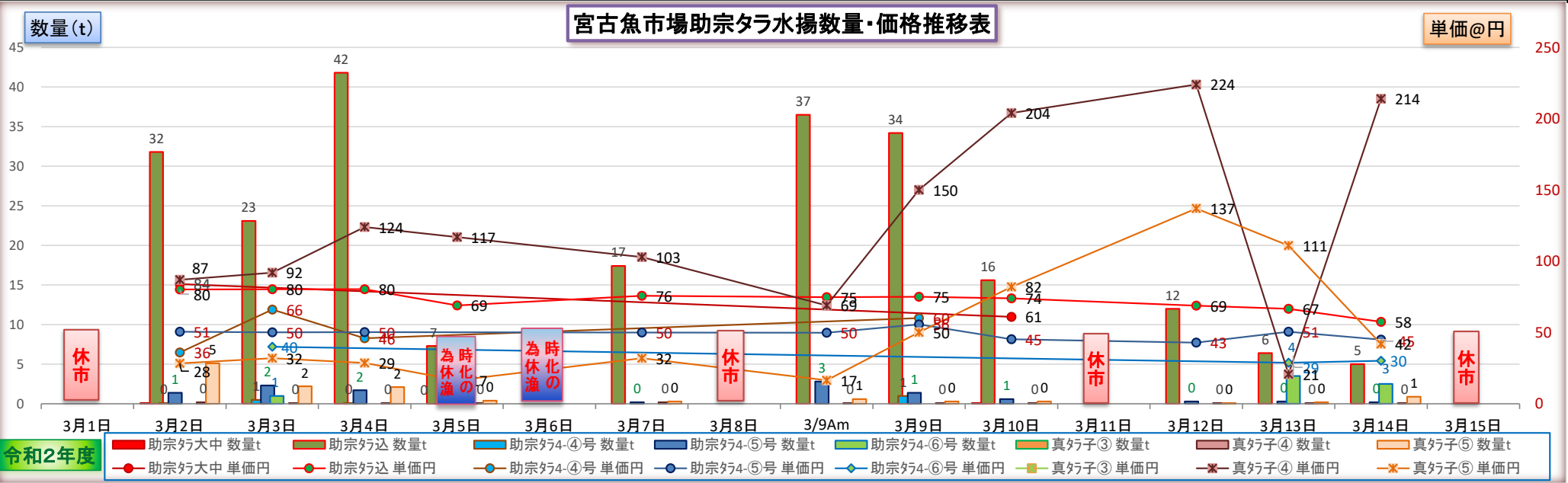
規格 月日	助宗タラ大中		助宗タラ込み		助宗タラ4-④号		助宗タラ4-⑤号		真タラ子③		真タラ子④		真タラ子⑤		合 計
	数量t	単価円	数量t	単価円	数量t	単価円	数量t	単価円	数量t	単価円	数量t	単価円	数量t	単価円	数量t
2月16日	休市														休市
2月17日			13.0	84.5			0.8	70.0			1.0	76.0	11.3	33.9	26.1
2月18日	0.2	81.4	25.7	82.9	0.5	80.9					0.1	69.0	5.0	21.7	31.5
2月19日	0.1	83.4	9.1	85.3			0.1	60.0			0.4	81.1	4.3	23.1	14.0
2月20日			4.7	85.9	0.1	10.1	0.1	28.2			0.3	65.0	1.4	25.9	6.6
2月21日			5.0	86.7	0.1	55.3	0.1	9.6			0.1	69.0	2.4	27.3	7.7
2月22日			3.9	85.9	0.1	50.1	0.1	11.1			0.2	97.0	3.2	23.1	7.5
2月23日	休市														休市
2月24日	0.1	60.0	10.2	86.9	0.3	51.7	0.1	13.0			0.2	60.0	2.4	27.9	13.3
2月25日			5.0	85.9							0.1	79.0	1.1	24.3	6.2
2月26日	0.1	61.0	12.4	87.2	0.2	60.9	0.6	21.9			0.3	85.6	2.9	30.1	16.5
2月27日			5.0	86.5	0.2	70.9	0.5	31.0			0.1	93.0	1.2	26.3	7.0
2月28日			6.9	87.9	0.1	62.0	0.7	42.1			0.1	118.0	2.1	30.3	9.9
2月29日			15.9	87.2							0.1	47.0	0.6	15.0	16.6
合 計	0.5	56.8	116.8	85.6	1.6	62.5	3.1	40.7	0.0	0.0	3.0	77.5	37.9	27.8	162.9
累 計	8.0	95.1	871.4	76.5	1,161.4	68.6	465.7	55.6	0.2	55.7	83.6	85.6	285.9	39.2	2,876.2

合 計	28.4 千円	10,000.2 千円	100.1 千円	126.3 千円	0.0 千円	232.5 千円	1,051.8 千円	
累 計	764.5 千円	66,692.8 千円	79,653.5 千円	25,905.5 千円	11.1 千円	7,154.7 千円	11,220.2 千円	3月～



規格 月日	助宗タラ大中		助宗タラ込		助宗タラ4-④号		助宗タラ4-⑤号		助宗タラ4-⑥号		真タラ子③		真タラ子④		真タラ子⑤		合 計
	数量t	単価円	数量t	単価円	数量t	単価円	数量t	単価円	数量t	単価円	数量t	単価円	数量t	単価円	数量t	単価円	数量t
3月1日	休市																休市
3月2日	0.1	84.0	31.8	80.2	0.1	36.0	1.4	50.5					0.2	87.0	5.1	28.3	38.7
3月3日			23.1	80.3	0.5	66.1	2.3	50.1	1.0	40.0			0.1	92.0	2.2	32.0	29.2
3月4日			41.8	80.4	0.1	46.0	1.7	50.2					0.1	124.0	2.1	28.6	45.8
3月5日	時化の為休漁		7.3	69.0									0.1	117.0	0.4	16.5	7.8
3月6日	時化の為休漁																時化の為休漁
3月7日			17.4	75.7			0.2	50.0					0.2	103.0	0.3	32.0	18.1
3月8日	休市																休市
3/9Am			36.5	74.8			2.8	49.9					0.1	69.0	0.6	16.5	40.0
3月9日			34.2	75.1	1.0	60.1	1.4	55.7					0.1	150.0	0.3	50.1	37.0
3月10日	0.1	61.0	15.6	73.9			0.6	45.3					0.1	204.0	0.3	82.0	16.7
3月11日	休市																休市
3月12日			12.0	68.8			0.3	42.9					0.1	224.0	0.1	137.0	12.5
3月13日			6.4	66.6			0.3	50.5	3.5	28.8			0.1	20.8	0.2	111.0	10.5
3月14日			5.0	57.5			0.2	45.0	2.5	30.1			0.1	214.0	0.9	42.0	8.7
3月15日	休市																休市
合 計	0.2	72.5	231.1	76.1	1.7	59.6	11.2	37.8	7.0	30.9	0.0	#DIV/0!	1.3	117.4	12.5	32.3	258.0
累 計	8.2	94.5	1,102.5	76.4	1,163.1	68.6	476.9	55.5	7.2	30.0	83.6	0.1	287.2	25.5	2,888.7	4.0	6,010.2

3,134.2
累計旬計
累計トナ数
3月～



規格 月日	助宗タラ大中		助宗タラ込		助宗タラ4-④号		助宗タラ4-⑤号		助宗タラ4-⑥号		真タラ子③		真タラ子④		真タラ子⑤		合 計 数量t
	数量t	単価円	数量t	単価円	数量t	単価円	数量t	単価円	数量t	単価円	数量t	単価円	数量t	単価円	数量t	単価円	
3/16Am			3.1	42.0			0.2	71.0	6.2	35.0			0.1	89.0	0.5	45.1	10.1
3月16日			1.5	58.0			0.1	48.0					0.2	159.0	0.3	63.0	2.1
3月17日			1.7	57.9			0.1	53.0	1.7	29.8			0.1	149.0	0.7	32.0	4.3
3月18日			0.4	56.0									0.1	139.0	0.1	89.0	0.6
3月19日			0.8	58.0			0.1	33.0	0.1	23.0			0.1	109.0	0.2	69.0	1.3
3月20日	時化の為休漁																時化の為休漁
3月21日	休市																休市
3月22日	休市																休市
3月23日			0.7	52.0									0.1	98.0	0.3	48.0	1.1
3月24日			1.7	58.0			0.1	80.0					0.1	120.0	0.3	32.0	2.2
3月25日			0.3	58.0					0.1	12.0			0.1	99.0	0.1	35.0	0.6
3月26日			1.8	60.0	0.1	50.0			0.1	25.0			0.1	99.0	0.2	52.0	2.3
3月27日			1.7	56.5									0.1	86.0	0.1	30.0	1.9
3月28日	時化の為休漁																時化の為休漁
3/30Am			2.8	53.9									0.1	89.0	0.4	15.0	3.3
3月30日			1.0	58.0					0.1	13.0					0.1	30.0	1.2
3月31日			2.8	58.0			0.1	39.0	0.1	10.0			0.1	96.0	0.1	30.0	3.2
合 計	0.0	#DIV/0!	20.3	49.9	0.1	50.0	0.7	48.9	8.4	26.8	0.0	#DIV/0!	1.3	103.2	3.4	34.4	25.8
累 計	8.2	94.5	1,122.8	76.0	1,163.2	68.6	477.6	55.5	15.6	28.3	83.6	0.1	288.5	25.8	2,892.1	4.1	6,036.0

3,160.0
累計旬計
累計トナ数
3月～

