

宮古魚市場助宗タラ水揚げ数量・価格推移表

平成28年3月1日～3月15日

魚市場データサービス田中LLC

3月上旬 ※数量はトン(t)

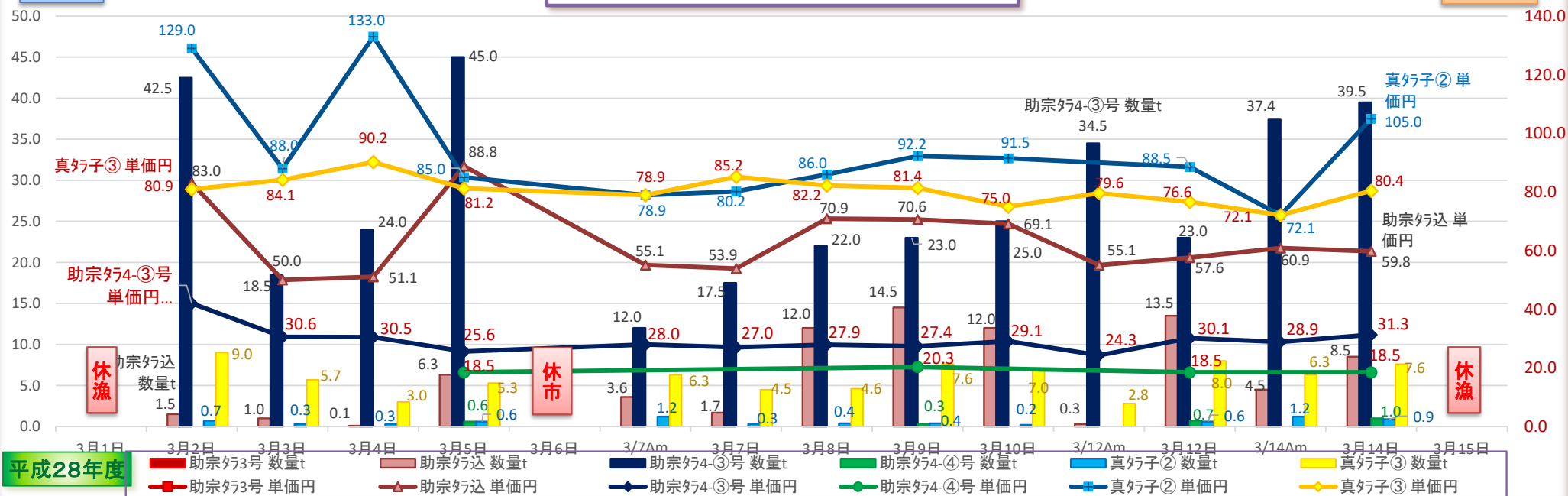
規格	助宗タラ3号		助宗タラ込		助宗タラ4-③号		助宗タラ4-④号		真タラ子②		真タラ子③		合 計
月日	数量t	単価円	数量t	単価円	数量t	単価円	数量t	単価円	数量t	単価円	数量t	単価円	数量t
3月1日	時化休漁												
3月2日			1.5	83.0	42.5	42.0			0.7	129.0	9.0	80.9	53.7
3月3日			1.0	50.0	18.5	30.6			0.3	88.0	5.7	84.1	25.5
3月4日			0.1	51.1	24.0	30.5			0.3	133.0	3.0	90.2	27.4
3月5日			6.3	88.8	45.0	25.6	0.6	18.5	0.6	85.0	5.3	81.2	57.8
3月6日	休市												
3/7Am			3.6	55.1	12.0	28.0			1.2	78.9	6.3	78.9	23.1
3月7日			1.7	53.9	17.5	27.0			0.3	80.2	4.5	85.2	24.0
3月8日			12.0	70.9	22.0	27.9			0.4	86.0	4.6	82.2	39.0
3月9日			14.5	70.6	23.0	27.4	0.3	20.3	0.4	92.2	7.6	81.4	45.8
3月10日			12.0	69.1	25.0	29.1			0.2	91.5	7.0	75.0	44.2
3/12Am			0.3	55.1	34.5	24.3					2.8	79.6	37.6
3月12日			13.5	57.6	23.0	30.1	0.7	18.5	0.6	88.5	8.0	76.6	45.8
3/14Am			4.5	60.9	37.4	28.9			1.2	72.1	6.3	72.1	49.4
3月14日			8.5	59.8	39.5	31.3	1.0	18.5	0.9	105.0	7.6	80.4	57.5
3月15日	時化休漁												
合 計	0.0		79.5	66.8	363.9	29.9	2.6	18.7	7.1	91.6	77.7	79.9	530.8
累 計	0.0		79.5	66.8	363.9	29.9	2.6	18.7	7.1	91.6	77.7	79.9	530.8

累計合計
累計トン数
3月～

数量(t)

宮古魚市場助宗タラ水揚げ数量・価格推移表

単価@円



宮古魚市場助宗タラ水揚げ数量・価格推移表

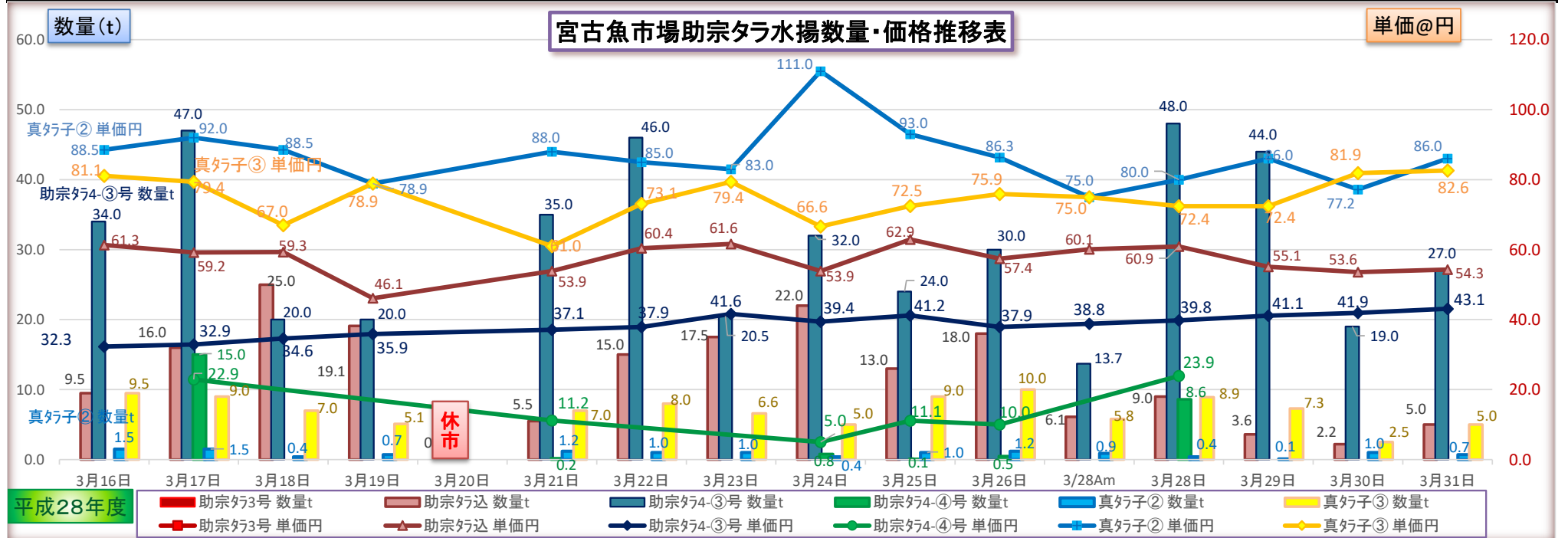
平成28年3月16日～3月31日

魚市場データサービス田中LLC

3月下旬 ※数量はトン(t)

規格 月日	助宗タラ3号		助宗タラ込		助宗タラ4-③号		助宗タラ4-④号		真タラ子②		真タラ子③		合 計
	数量t	単価円	数量t	単価円	数量t	単価円	数量t	単価円	数量t	単価円	数量t	単価円	数量t
3月16日			9.5	61.3	34.0	32.3			1.5	88.5	9.5	81.1	54.5
3月17日			16.0	59.2	47.0	32.9	15.0	22.9	1.5	92.0	9.0	79.4	88.5
3月18日			25.0	59.3	20.0	34.6			0.4	88.5	7.0	67.0	52.4
3月19日			19.1	46.1	20.0	35.9			0.7	78.9	5.1	78.9	44.9
3月20日	休市												
3月21日			5.5	53.9	35.0	37.1	0.2	11.2	1.2	88.0	7.0	61.0	48.9
3月22日			15.0	60.4	46.0	37.9			1.0	85.0	8.0	73.1	70.0
3月23日			17.5	61.6	20.5	41.6			1.0	83.0	6.6	79.4	45.6
3月24日			22.0	53.9	32.0	39.4	0.8	5.0	0.4	111.0	5.0	66.6	60.2
3月25日			13.0	62.9	24.0	41.2	0.1	11.1	1.0	93.0	9.0	72.5	47.1
3月26日			18.0	57.4	30.0	37.9	0.5	10.0	1.2	86.3	10.0	75.9	59.7
3/28Am			6.1	60.1	13.7	38.8			0.9	75.0	5.8	75.0	26.5
3月28日			9.0	60.9	48.0	39.8	8.6	23.9	0.4	80.0	8.9	72.4	74.9
3月29日			3.6	55.1	44.0	41.1			0.1	86.0	7.3	72.4	55.0
3月30日			2.2	53.6	19.0	41.9			1.0	77.2	2.5	81.9	24.7
3月31日			5.0	54.3	27.0	43.1			0.7	86.0	5.0	82.6	37.7
合計・単価	0.0		186.5	56.4	460.2	34.2	25.2	22.3	13.0	85.6	105.7	69.4	790.6
累計・単価	0.0		266.0	59.5	824.1	32.3	27.8	21.9	20.1	87.7	183.4	73.9	1,321.4

累計旬計
累計トン数
3月～



平成28年度

宮古魚市場助宗タラ水揚げ数量・価格推移表

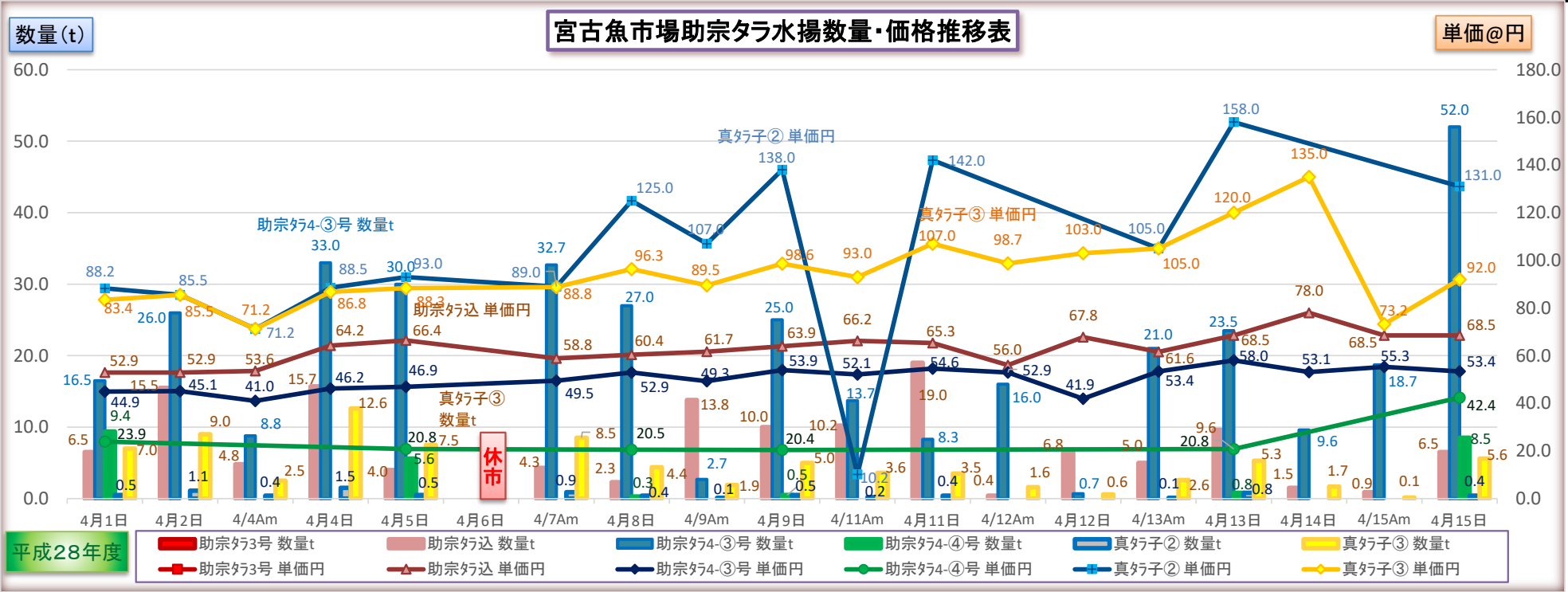
平成28年4月1日～4月15日

4月上旬 ※数量は約トン(t)

魚市場データサービス田中LLC

規格	助宗タラ3号		助宗タラ込		助宗タラ4-③号		助宗タラ4-④号		真タラ子②		真タラ子③		合 計
月日	数量t	単価円	数量t	単価円	数量t	単価円	数量t	単価円	数量t	単価円	数量t	単価円	数量t
4月1日			6.5	52.9	16.5	44.9	9.4	23.9	0.5	88.2	7.0	83.4	39.9
4月2日			15.5	52.9	26.0	45.1			1.1	85.5	9.0	85.5	51.6
4/4Am			4.8	53.6	8.8	41.0			0.4	71.2	2.5	71.2	16.5
4月4日			15.7	64.2	33.0	46.2			1.5	88.5	12.6	86.8	62.8
4月5日			4.0	66.4	30.0	46.9	5.6	20.8	0.5	93.0	7.5	88.3	47.6
4月6日	休市												
4/7Am	Pm休漁		4.3	58.8	32.7	49.5			0.9	89.0	8.5	88.8	46.4
4月8日			2.3	60.4	27.0	52.9	0.3	20.5	0.4	125.0	4.4	96.3	34.4
4/9Am			13.8	61.7	2.7	49.3			0.1	107.0	1.9	89.5	18.5
4月9日			10.0	63.9	25.0	53.9	0.5	20.4	0.5	138.0	5.0	98.6	41.0
4/11Am			10.2	66.2	13.7	52.1			0.2	102.0	3.6	93.0	27.7
4月11日			19.0	65.3	8.3	54.6			0.4	142.0	3.5	107.0	31.2
4/12Am			0.4	56.0	16.0	52.9					1.6	98.7	18.0
4月12日			6.8	67.8	0.7	41.9					0.6	103.0	8.1
4/13Am			5.0	61.6	21.0	53.4			0.1	105.0	2.6	105.0	28.7
4月13日			9.6	68.5	23.5	58.0	0.8	20.8	0.8	158.0	5.3	120.0	40.0
4月14日			1.5	78.0	9.6	53.1					1.7	135.0	12.8
4/15Am			0.9	68.5	18.7	55.3					0.1	73.2	19.7
4月15日			6.5	68.5	52.0	53.4	8.5	42.4	0.4	131.0	5.6	92.0	73.0
合 計	0.0		136.8	56.5	365.2	44.9	25.1	29.3	7.8	101.7	83.0	85.5	617.9
累 計	0.0		402.8	58.5	1,189.3	36.2	52.9	25.4	27.9	91.6	266.4	78.5	1,939.3

累計旬計
累計トン数
3月～
1,939.3



平成28年度

宮古魚市場助宗タラ水揚げ数量・価格推移表

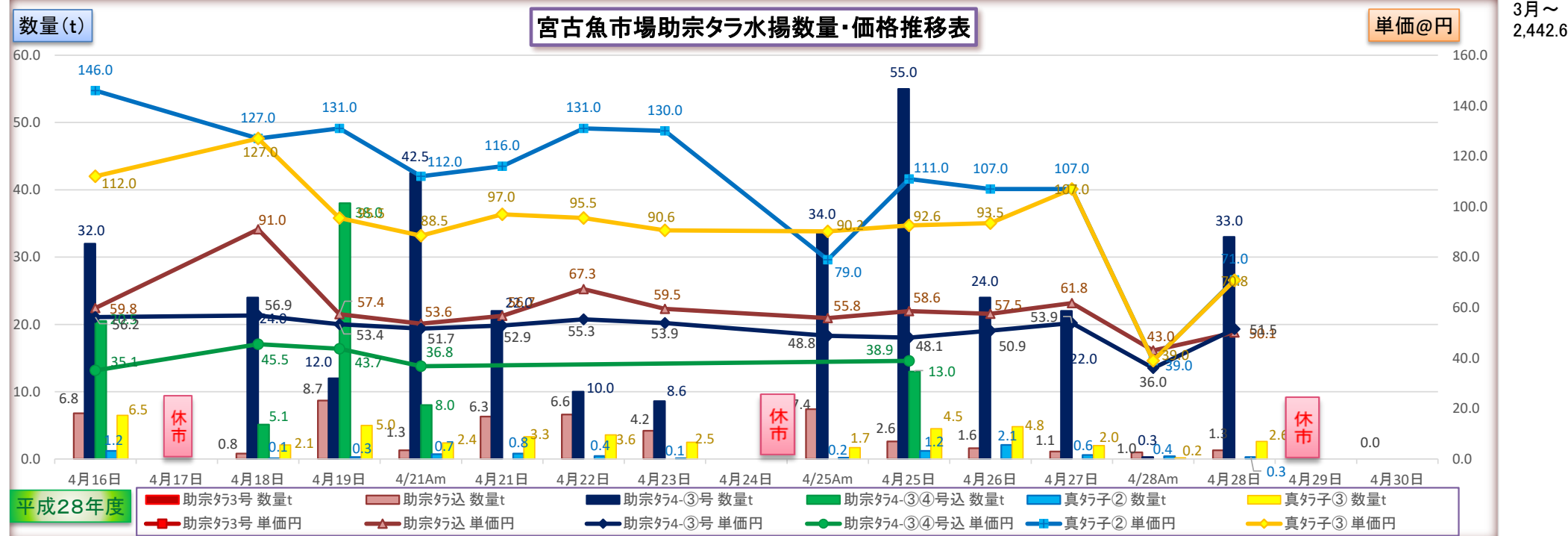
平成28年4月16日～4月30日

4月下旬 ※数量は約トン(t)

魚市場データサービス田中LLC

規格 月日	助宗タラ3号		助宗タラ込		助宗タラ4-③号		助宗タラ4-③④号込		真タラ子②		真タラ子③		合 計
	数量t	単価円	数量t	単価円	数量t	単価円	数量t	単価円	数量t	単価円	数量t	単価円	数量t
4月16日			6.8	59.8	32.0	56.2	20.5	35.1	1.2	146.0	6.5	112.0	67.0
4月17日 休市													
4月18日			0.8	91.0	24.0	56.9	5.1	45.5	0.1	127.0	2.1	127.0	32.1
4月19日			8.7	57.4	12.0	53.4	38.0	43.7	0.3	131.0	5.0	95.5	64.0
4/21Am			1.3	53.6	42.5	51.7	8.0	36.8	0.7	112.0	2.4	88.5	54.9
4月21日			6.3	56.7	22.0	52.9			0.8	116.0	3.3	97.0	32.4
4月22日			6.6	67.3	10.0	55.3			0.4	131.0	3.6	95.5	20.6
4月23日			4.2	59.5	8.6	53.9			0.1	130.0	2.5	90.6	15.4
4月24日 休市													
4/25Am			7.4	55.8	34.0	48.8			0.2	79.0	1.7	90.2	43.3
4月25日			2.6	58.6	55.0	48.1	13.0	38.9	1.2	111.0	4.5	92.6	76.3
4月26日			1.6	57.5	24.0	50.9			2.1	107.0	4.8	93.5	32.5
4月27日			1.1	61.8	22.0	53.9			0.6	107.0	2.0	107.0	25.7
4/28Am			1.0	43.0	0.3	36.0			0.4	39.0	0.2	39.0	1.9
4月28日			1.3	50.1	33.0	51.5			0.3	71.0	2.6	70.8	37.2
4月29日 休市													
4月30日 休漁													
当旬合計	0.0		49.7	49.4	319.4	41.5	84.6	40.3	8.4	107.4	41.2	89.0	503.3
累 計	0.0		452.5	57.5	1,508.7	37.3	137.5	34.6	36.3	95.3	307.6	79.9	2,442.6

累計旬計
累計トン数
3月～
2,442.6



5月上旬 ※数量は約トン(t)

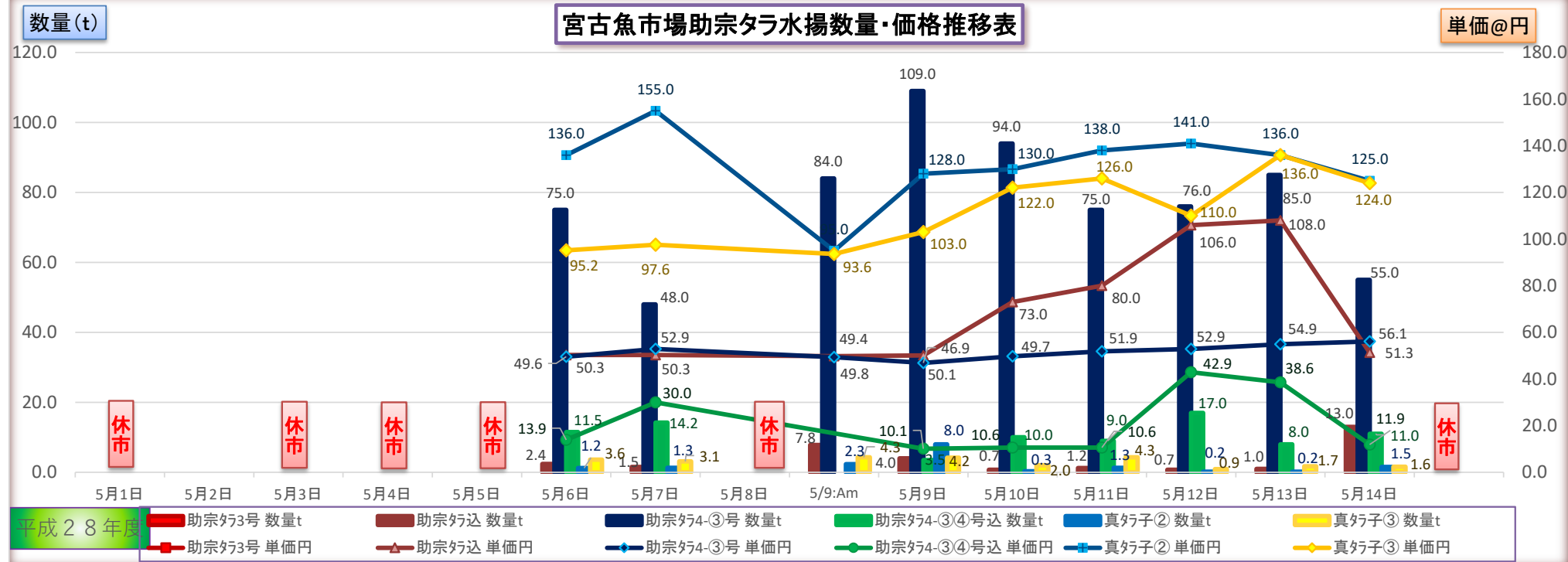
宮古魚市場助宗タラ水揚げ数量・価格推移表

平成28年5月1日～5月15日

魚市場データサービス田中LLC

規格 月日	助宗㍻3号 数量t	単価円	助宗㍻込 数量t	単価円	助宗㍻4-㉓号 数量t	単価円	助宗㍻4-㉓㉔号込 数量t	単価円	真㍻子㉔ 数量t	単価円	真㍻子㉔ 数量t	単価円	合 計 数量t
5月1日 休市													0.0
5月2日 休漁													0.0
5月3日 休市													0.0
5月4日 休市													0.0
5月5日 休市													0.0
5月6日			2.4	50.3	75.0	49.6	11.5	13.9	1.2	136.0	3.6	95.2	93.7
5月7日			1.5	50.3	48.0	52.9	14.2	30.0	1.3	155.0	3.1	97.6	68.1
5月8日 休市													0.0
5/9:Am			7.8	49.8	84.0	49.4			2.3	95.0	4.3	93.6	98.4
5月9日			4.0	50.1	109.0	46.9	3.5	10.1	8.0	128.0	4.2	103.0	128.7
5月10日			0.7	73.0	94.0	49.7	10.0	10.6	0.3	130.0	2.0	122.0	107.0
5月11日			1.2	80.0	75.0	51.9	9.0	10.6	1.3	138.0	4.3	126.0	90.8
5月12日			0.7	106.0	76.0	52.9	17.0	42.9	0.2	141.0	0.9	110.0	94.8
5月13日			1.0	108.0	85.0	54.9	8.0	38.6	0.2	136.0	1.7	136.0	95.9
5月14日			13.0	51.3	55.0	56.1	11.0	11.9	1.5	125.0	1.6	124.0	82.1
5月15日 休市													0.0
合 計	0.0		32.3	43.1	701.0	45.2	84.2	23.7	16.3	113.5	25.7	93.1	859.5
累 計	0.0		484.8	56.5	2 209.7	39.8	221.7	30.4	52.6	100.9	333.3	80.9	3 302.1

累計句計
累計トシ数
3月～
3,302.1



平成28年度

宮古魚市場助宗タラ水揚げ数量・価格推移表

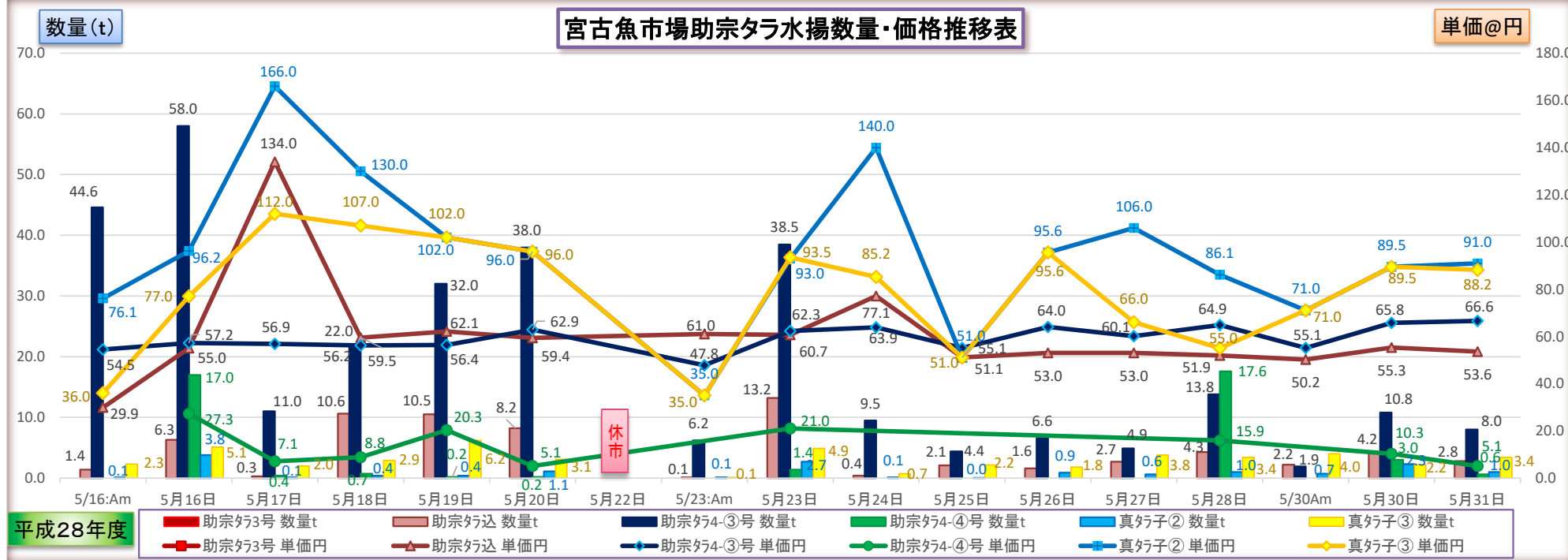
平成28年5月16日～5月31日

5月下旬 ※数量は約トン(t)

魚市場データサービス田中LLC

規格 月日	助宗タラ3号		助宗タラ込		助宗タラ4-③号		助宗タラ4-④号		真タラ子②		真タラ子③		合 計
	数量t	単価円	数量t	単価円	数量t	単価円	数量t	単価円	数量t	単価円	数量t	単価円	数量t
5/16:Am			1.4	29.9	44.6	54.5			0.1	76.1	2.3	36.0	48.4
5月16日			6.3	55.0	58.0	57.2	17.0	27.3	3.8	96.2	5.1	77.0	90.2
5月17日			0.3	134.0	11.0	56.9	0.4	7.1	0.1	166.0	2.0	112.0	13.8
5月18日			10.6	59.5	22.0	56.2	0.7	8.8	0.4	130.0	2.9	107.0	36.6
5月19日			10.5	62.1	32.0	56.4	0.2	20.3	0.4	102.0	6.2	102.0	49.3
5月20日			8.2	59.4	38.0	62.9	0.2	5.1	1.1	96.0	3.1	96.0	50.6
5月22日													0.0
5/23:Am			0.1	61.0	6.2	47.8			0.1	35.0	0.1	35.0	6.5
5月23日			13.2	60.7	38.5	62.3	1.4	21.0	2.7	93.0	4.9	93.5	60.7
5月24日			0.4	77.1	9.5	63.9			0.1	140.0	0.7	85.2	10.7
5月25日			2.1	51.1	4.4	55.1			0.0	51.0	2.2	51.0	8.7
5月26日			1.6	53.0	6.6	64.0			0.9	95.6	1.8	95.6	10.9
5月27日			2.7	53.0	4.9	60.1			0.6	106.0	3.8	66.0	12.0
5月28日			4.3	51.9	13.8	64.9	17.6	15.9	1.0	86.1	3.4	55.0	40.1
5/30Am			2.2	50.2	1.9	55.1			0.7	71.0	4.0	71.0	8.8
5月30日			4.2	55.3	10.8	65.8	3.0	10.3	2.3	89.5	2.2	89.5	22.5
5月31日			2.8	53.6	8.0	66.6	0.6	5.1	1.0	91.0	3.4	88.2	15.8
当旬合計	0.0		70.9	52.8	310.2	48.3	41.1	8.7	15.3	70.1	48.1	74.2	485.6
累 計	0.0		555.7	56.1	2,519.9	40.9	262.8	27.0	68.0	94.0	381.4	80.1	3,787.7

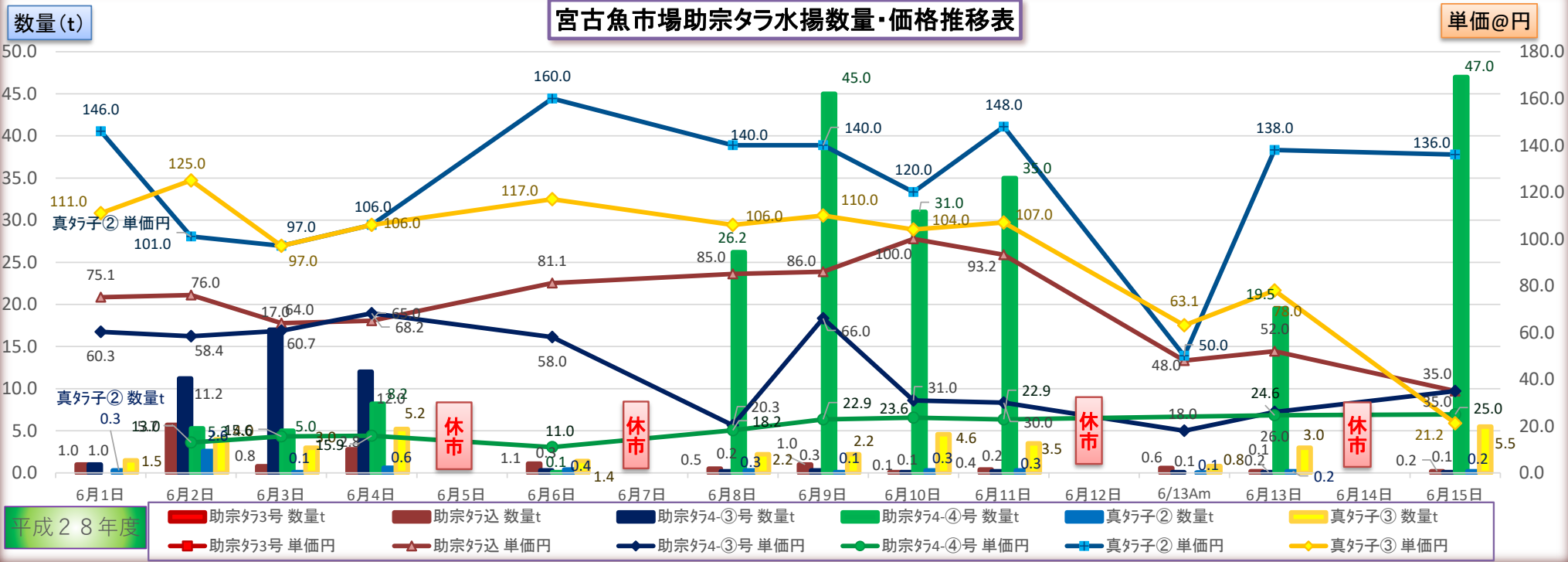
累計旬計
累計トン数
3月～
3,787.7



6月上旬 ※数量は約トン(t)

規格 月日	助宗タラ3号		助宗タラ込		助宗タラ4-③号		助宗タラ4-④号		真タラ子②		真タラ子③		合 計 数量t
	数量t	単価円	数量t	単価円	数量t	単価円	数量t	単価円	数量t	単価円	数量t	単価円	
6月1日			1.0	75.1	1.0	60.3			0.3	146.0	1.5	111.0	3.8
6月2日			5.7	76.0	11.2	58.4	5.3	13.0	2.6	101.0	4.0	125.0	28.8
6月3日			0.8	64.0	17.0	60.7	5.0	15.6	0.1	97.0	3.0	97.0	25.9
6月4日			2.8	65.0	12.0	68.2	8.2	15.9	0.6	106.0	5.2	106.0	28.8
6月5日	休市												休市
6月6日			1.1	81.1	0.3	58.0	0.1	11.0	0.4	160.0	1.4	117.0	3.3
6月7日	休市												休市
6月8日			0.5	85.0	0.2	20.3	26.2	18.2	0.3	140.0	2.2	106.0	29.4
6月9日			1.0	86.0	0.3	66.0	45.0	22.9	0.1	140.0	2.2	110.0	48.6
6月10日			0.1	100.0	0.1	31.0	31.0	23.6	0.3	120.0	4.6	104.0	36.1
6月11日			0.4	93.2	0.2	30.0	35.0	22.9	0.3	148.0	3.5	107.0	39.4
6月12日	休市												休市
6/13Am			0.6	48.0	0.1	18.0			0.1	50.0	0.8	63.1	1.6
6月13日			0.2	52.0	0.1	26.0	19.5	24.6	0.2	138.0	3.0	78.0	23.0
6月14日	休市												休市
6月15日			0.2	35.0	0.1	35.0	47.0	25.0	0.2	136.0	5.5	21.2	53.0
合計/単価	0.0		14.4	73.1	42.6	61.6	222.3	22.4	5.5	117.0	36.9	92.2	321.7
数量累計	0.0		570.1	56.5	2,562.5	41.2	485.1	24.9	73.4	95.7	418.3	81.2	4,109.4

累計句計
累計の数
3月～
3 4,109.4

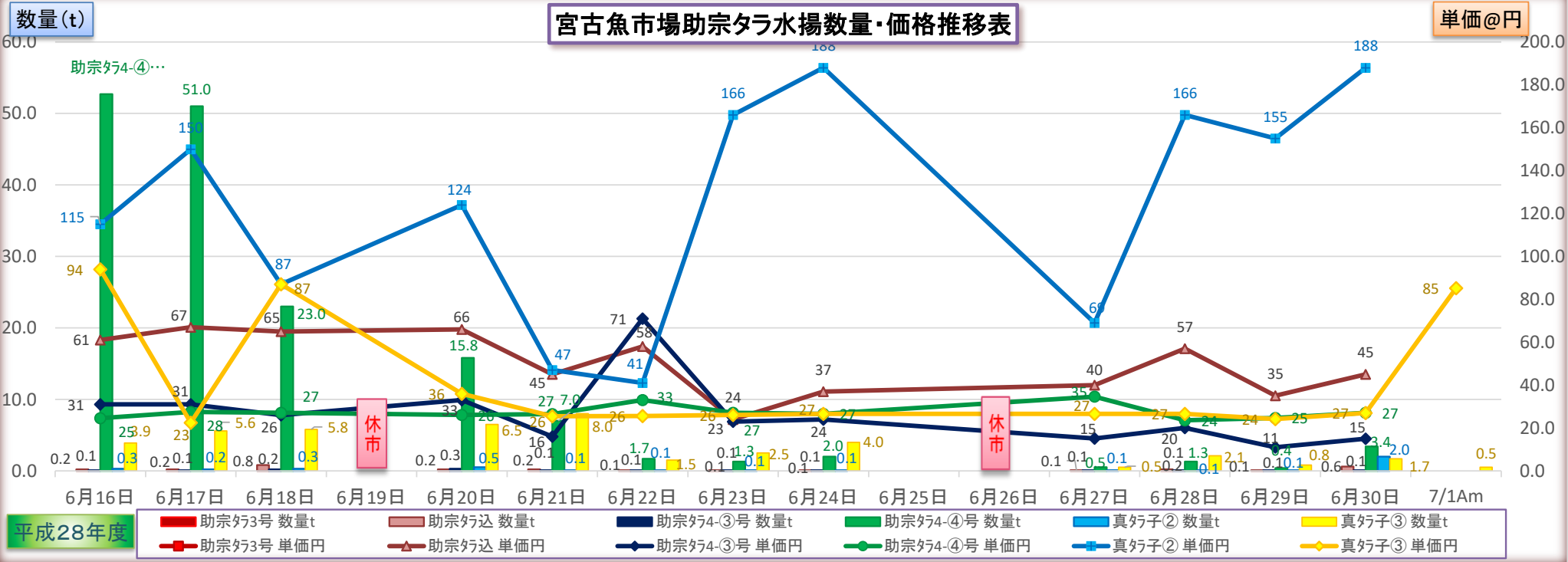


平成28年度

6月下旬 ※数量は約トン(t)

規格 月日	助宗タ3号		助宗タ込		助宗タ4-③号		助宗タ4-④号		真タ子②		真タ子③		合 計
	数量t	単価円	数量t	単価円	数量t	単価円	数量t	単価円	数量t	単価円	数量t	単価円	数量t
6月16日			0.2	61.0	0.1	31.0	52.7	24.6	0.3	115.0	3.9	94.0	57.2
6月17日			0.2	67.0	0.1	31.0	51.0	27.5	0.2	150.0	5.6	22.5	57.1
6月18日			0.8	65.0	0.2	26.0	23.0	27.1	0.3	87.0	5.8	87.0	30.1
6月19日	休市												
6月20日			0.2	66.0	0.3	33.0	15.8	26.1	0.5	124.0	6.5	36.0	23.3
6月21日			0.2	45.0	0.1	16.0	7.0	26.5	0.1	47.0	8.0	25.5	15.4
6月22日			0.1	58.0	0.1	71.0	1.7	33.0	0.1	41.0	1.5	25.6	3.5
6月23日			0.1	24.0	0.1	23.0	1.3	27.1	0.1	166.0	2.5	26.1	4.1
6月24日			0.1	37.0	0.1	24.0	2.0	26.6	0.1	188.0	4.0	26.6	6.3
6月25日	時化の為休漁												
6月26日	休市												
6月27日			0.1	40.0	0.1	15.1	0.5	34.6	0.1	69.0	0.5	26.6	1.3
6月28日			0.2	57.0	0.1	20.0	1.3	23.6	0.1	166.0	2.1	26.6	3.8
6月29日			0.1	35.0	0.1	11.0	0.4	24.7	0.1	155.0	0.8	24.2	1.5
6月30日			0.6	45.0	0.1	15.0	3.4	27.1	2.0	188.0	1.7	27.0	7.8
7/1Am											0.5	85.2	0.5
合計/単価	0.0		2.9	54.3	1.5	27.2	160.1	26.3	4.0	153.0	43.4	42.0	211.9
数量累計	0.0		573.0	56.5	2,564.0	41.2	645.2	25.3	77.4	98.6	461.7	77.5	4,321.3

累計旬計
累計トン数
3月～
4,321.3



平成28年度

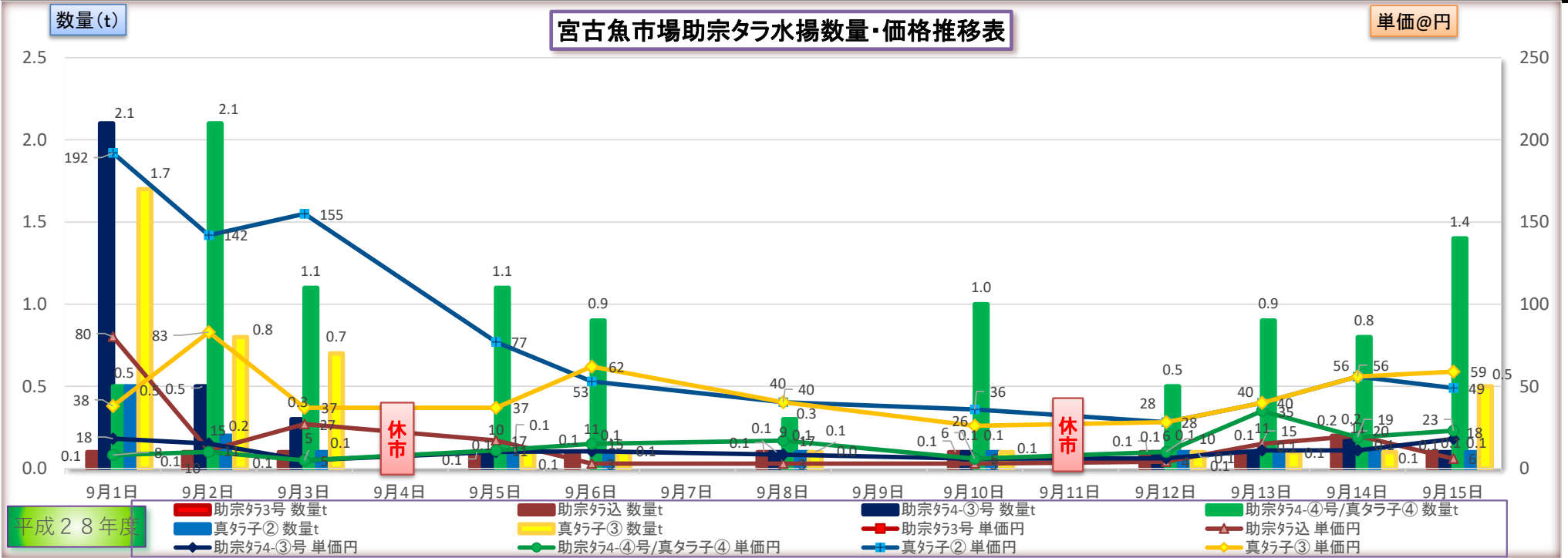
宮古魚市場助宗タラ水揚げ数量・価格推移表

平成28年9月1日～9月15日

魚市場データサービス田中LLC

規格 月日	助宗タラ3号		助宗タラ込		助宗タラ4-③号		助宗タラ4-④号/真タラ子④		真タラ子②		真タラ子③		合 計 数量t
	数量t	単価円	数量t	単価円	数量t	単価円	数量t	単価円	数量t	単価円	数量t	単価円	
9月1日			0.1	80.2	2.1	18.2	0.5	8.2	0.5	192.0	1.7	38.0	4.9
9月2日			0.1	11.0	0.5	15.2	2.1	10.2	0.2	142.0	0.8	83.0	3.7
9月3日			0.1	27.0	0.3	5.0	1.1	5.0	0.1	155.0	0.7	37.0	2.3
9月4日	休市												休市
9月5日			0.1	17.1	0.1	10.2	1.1	11.0	0.1	77.0	0.1	37.0	1.5
9月6日			0.1	3.0		10.5	0.9	15.0	0.1	53.0	0.1	62.0	1.2
9月7日													0.0
9月8日			0.1	3.0	0.1	8.5	0.3	17.0	0.1	40.3	0.1	40.3	0.7
9月9日	時化の為休漁												0.0
9月10日			0.1	3.0	0.1	6.0	1.0	6.0	0.1	36.0	0.1	26.0	1.4
9月11日	休市												休市
9月12日			0.1	4.2	0.1	6.3	0.5	10.2	0.1	28.2	0.1	28.2	0.9
9月13日			0.1	15.0	0.1	11.0	0.9	35.0	0.1	40.0	0.1	40.0	1.3
9月14日			0.2	20.0	0.2	11.0	0.8	19.0	0.1	56.0	0.1	56.0	1.4
9月15日			0.1	6.0	0.1	18.0	1.4	23.0	0.1	49.0	0.5	59.0	2.2
合計/単価	0.0		1.2	17.5	3.7	15.0	10.6	14.3	1.6	111.2	4.4	48.9	21.5
数量累計	0.0		574.2	56.4	2,567.7	41.2	655.8	25.1	79.0	98.9	466.1	77.2	4,342.8

累計旬計
累計トン数
3月～
4,342.8



平成28年度

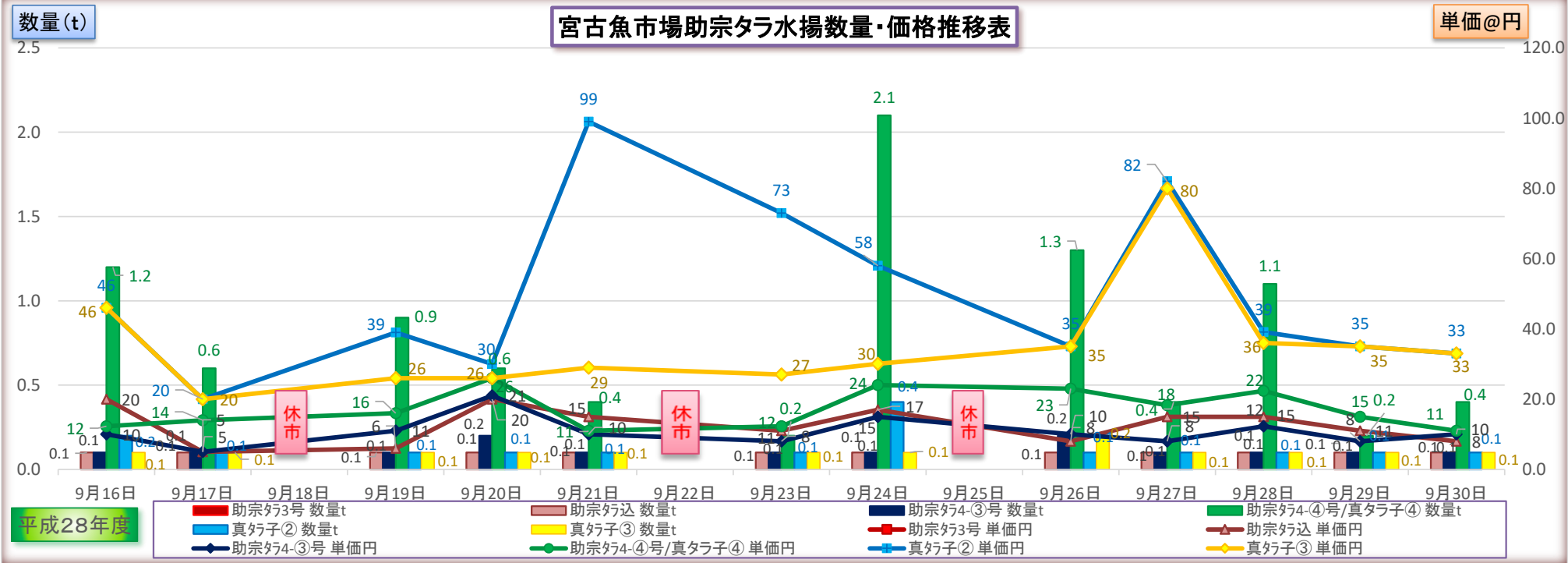
宮古魚市場助宗タラ水揚げ数量・価格推移表

平成28年9月16日～9月30日

魚市場データサービス田中LLC

規格 月日	助宗タラ3号		助宗タラ込		助宗タラ4-③号		助宗タラ4-④号/真タラ子④		真タラ子②		真タラ子③		合 計 数量t
	数量t	単価円	数量t	単価円	数量t	単価円	数量t	単価円	数量t	単価円	数量t	単価円	
9月16日			0.1	20.0	0.1	10.0	1.2	12.3	0.2	46.0	0.1	46.0	1.7
9月17日			0.1	5.0	0.1	5.0	0.6	14.0	0.1	20.0	0.1	20.0	1.0
9月18日	休市												休市
9月19日			0.1	6.0	0.1	11.0	0.9	16.0	0.1	39.0	0.1	26.0	1.3
9月20日			0.1	20.0	0.2	21.0	0.6	26.0	0.1	30.0	0.1	26.0	1.1
9月21日			0.1	15.0	0.1	10.0	0.4	11.0	0.1	99.0	0.1	29.0	0.8
9月22日	休市												休市
9月23日			0.1	11.0	0.1	8.0	0.2	12.3	0.1	73.0	0.1	27.0	0.6
9月24日			0.1	17.0	0.1	15.0	2.1	24.0	0.4	58.0	0.1	30.1	2.8
9月25日	休市												休市
9月26日			0.1	8.0	0.2	10.0	1.3	23.0	0.1	35.0	0.2	35.0	1.9
9月27日			0.1	15.0	0.1	8.0	0.4	18.3	0.1	82.0	0.1	80.0	0.8
9月28日			0.1	15.0	0.1	12.3	1.1	22.4	0.1	39.1	0.1	36.0	1.5
9月29日			0.1	11.0	0.1	8.0	0.2	15.0	0.1	35.0	0.1	35.0	0.6
9月30日			0.1	8.0	0.1	10.0	0.4	11.0	0.1	33.0	0.1	33.0	0.8
当旬合計	0.0		1.2	12.6	1.4	11.4	9.4	19.1	1.6	50.6	1.3	35.2	14.9
累 計	0.0		575.4	56.3	2,569.1	41.1	665.2	25.0	80.6	97.9	467.4	77.1	4,357.7

累計旬計
累計トン数
3月～
千円
4,357.7



平成28年度

宮古魚市場助宗タラ水揚げ数量・価格推移表

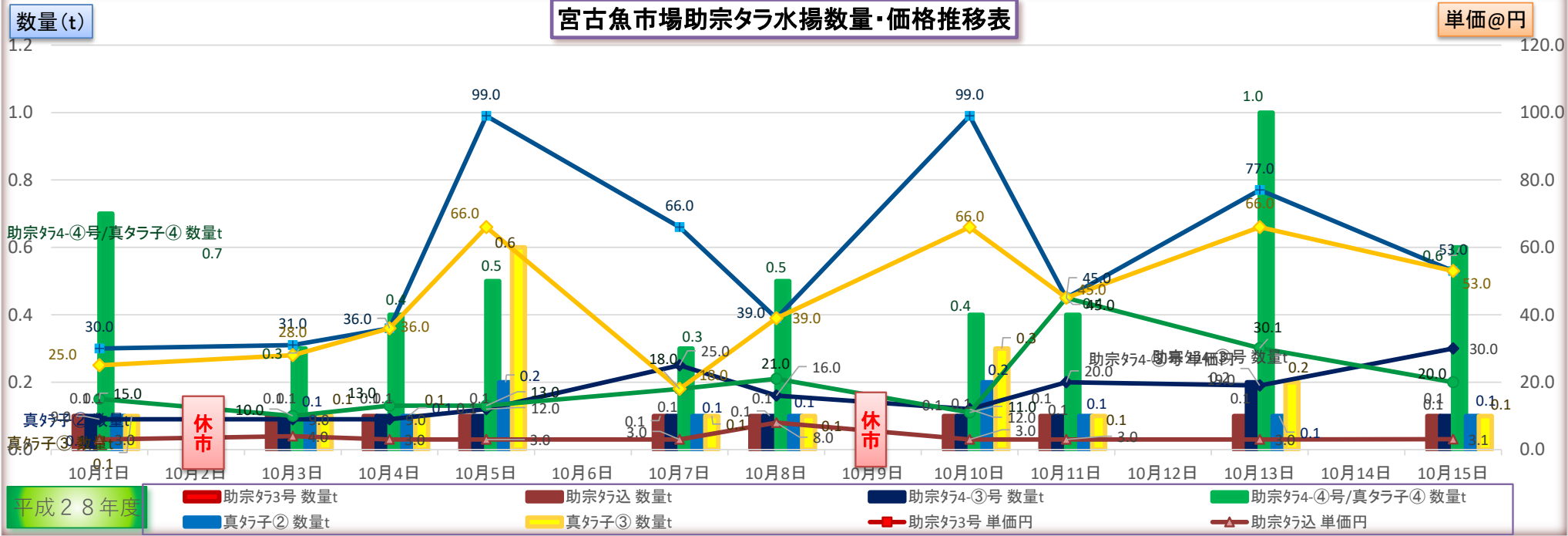
平成28年10月1日～10月15日

10月 ※数量は約トン(t)

魚市場データサービス田中LLC

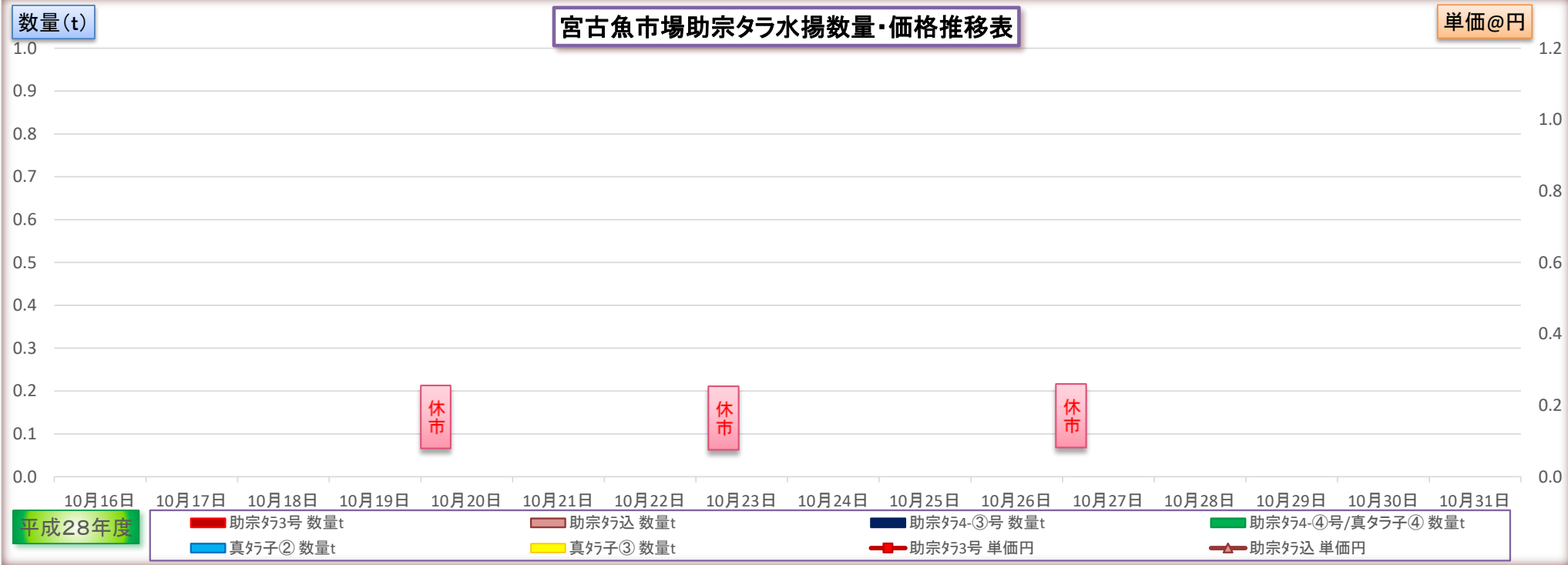
規格 月日	助宗タラ3号		助宗タラ込		助宗タラ4-③号		助宗タラ4-④号/真タラ子④		真タラ子②		真タラ子③		合 計 数量t
	数量t	単価円	数量t	単価円	数量t	単価円	数量t	単価円	数量t	単価円	数量t	単価円	
10月1日			0.1	3.0	0.1	9.0	0.7	15.0	0.1	30.0	0.1	25.0	1.1
10月2日	休市												休市
10月3日			0.1	4.0	0.1	9.0	0.3	10.0	0.1	31.0	0.1	28.0	0.7
10月4日			0.1	3.0	0.1	9.0	0.4	13.0	0.1	36.0	0.1	36.0	0.8
10月5日			0.1	3.0	0.1	12.0	0.5	13.0	0.2	99.0	0.6	66.0	1.5
10月6日	台風の為休漁												台風の為休漁
10月7日			0.1	3.0	0.1	25.0	0.3	18.0	0.1	66.0	0.1	18.0	0.7
10月8日			0.1	8.0	0.1	16.0	0.5	21.0	0.1	39.0	0.1	39.0	0.9
10月9日	休市												休市
10月10日			0.1	3.0	0.1	12.0	0.4	11.0	0.2	99.0	0.3	66.0	1.1
10月11日			0.1	3.0	0.1	20.0	0.4	45.0	0.1	45.0	0.1	45.0	0.8
10月12日													0.0
10月13日			0.1	3.0	0.2	19.0	1.0	30.1	0.1	77.0	0.2	66.0	1.6
10月14日													0.0
10月15日			0.1	3.1	0.1	30.0	0.6	20.0	0.1	53.0	0.1	53.0	1.0
合 計	0.0		1.0	3.6	1.1	16.4	5.1	20.7	1.2	64.4	1.8	53.9	10.2
累 計(t)	0.0		576.4	56.2	2,570.2	41.1	670.3	25.0	81.8	97.4	469.2	77.0	4,367.9

累計句計
累計トン数
3月～
千円



規格 月日	助宗タラ3号		助宗タラ込		助宗タラ4-③号		助宗タラ4-④号/真タラ子④		真タラ子②		真タラ子③		合 計
	数量t	単価円	数量t	単価円	数量t	単価円	数量t	単価円	数量t	単価円	数量t	単価円	数量t
10月16日	休市												休市
10月17日													0.0
10月18日													0.0
10月19日													0.0
10月20日													0.0
10月21日													0.0
10月22日													0.0
10月23日	休市												休市
10月24日													0.0
10月25日													0.0
10月26日													0.0
10月27日													0.0
10月28日													0.0
10月29日													0.0
10月30日	休市												休市
10月31日													0.0
当旬合計	0.0		0.0	#DIV/0!	0.0	#DIV/0!	0.0	#DIV/0!	0.0	#DIV/0!	0.0	#DIV/0!	0.0
累 計	0.0		576.4	56.2	2,570.2	41.1	670.3	25.0	81.8	97.4	469.2	77.0	4,367.9

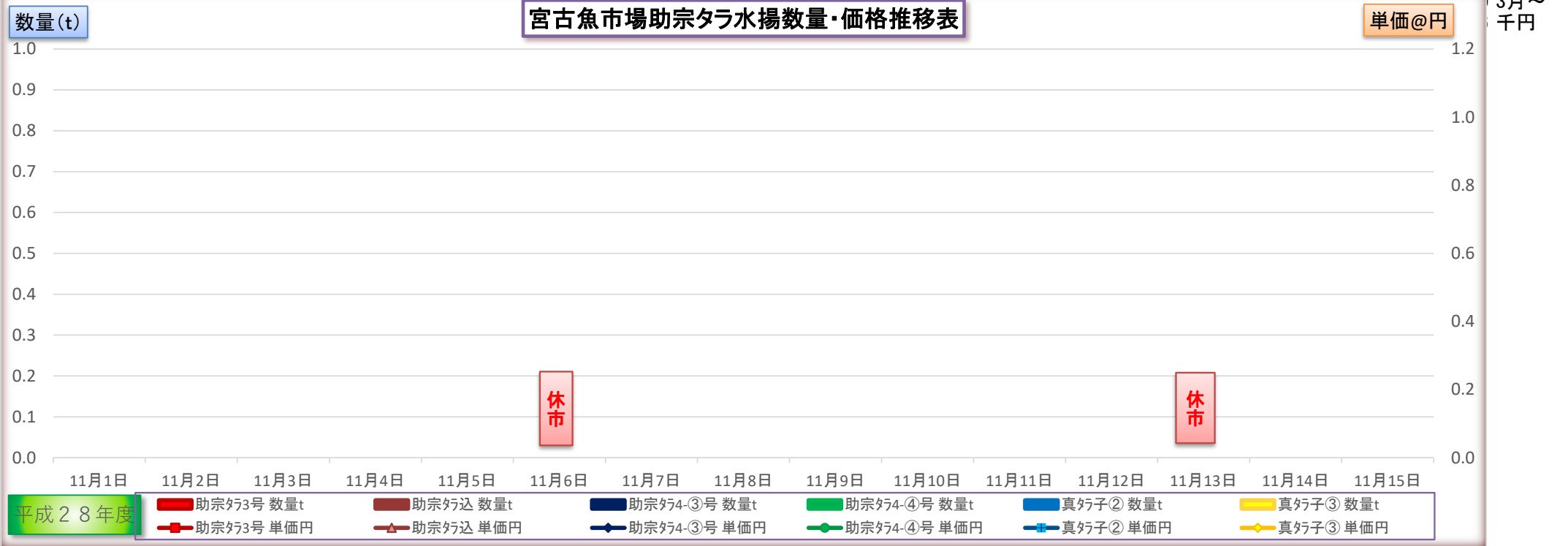
4,367.9
累計旬計
累計トン数
3月～
千円



11月 ※数量は約トン(t)

規格 月日	助宗タラ3号		助宗タラ込		助宗タラ4-③号		助宗タラ4-④号		真タラ子②		真タラ子③		合 計
	数量t	単価円	数量t	単価円	数量t	単価円	数量t	単価円	数量t	単価円	数量t	単価円	数量t
11月1日													0.0
11月2日													0.0
11月3日													0.0
11月4日													0.0
11月5日													0.0
11月6日	休市												休市
11月7日													0.0
11月8日													0.0
11月9日													0.0
11月10日													0.0
11月11日													0.0
11月12日													0.0
11月13日	休市												休市
11月14日													0.0
11月15日													0.0
													0.0
合 計	0.0		0.0	#DIV/0!	0.0	#DIV/0!	0.0	#DIV/0!	0.0	#DIV/0!	0.0	#DIV/0!	0.0
累 計(t)	0.0		576.4	56.2	2,570.2	41.1	670.3	25.0	81.8	97.4	469.2	77.0	4,367.9

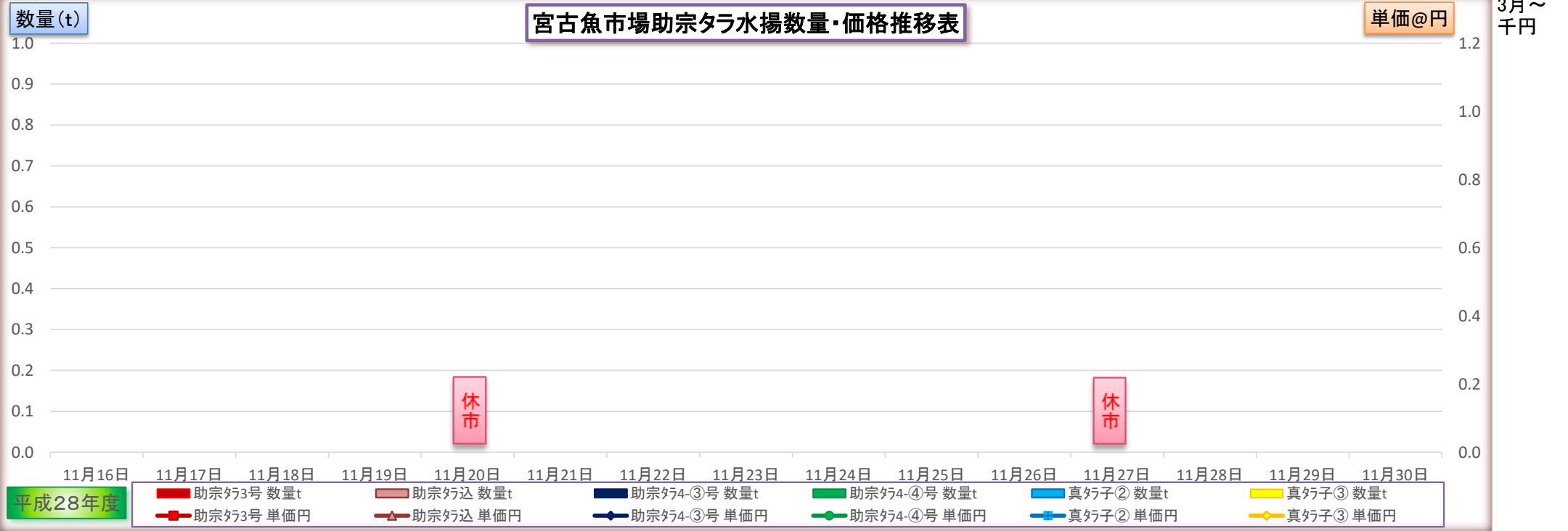
4,367.9
累計旬計
累計トン数
3月～
千円



11月※数量は約トン(t)

規格 月日	助宗タラ3号		助宗タラ込		助宗タラ4-③号		助宗タラ4-④号		真タラ子②		真タラ子③		合 計
	数量t	単価円	数量t	単価円	数量t	単価円	数量t	単価円	数量t	単価円	数量t	単価円	数量t
11月16日													0.0
11月17日													0.0
11月18日													0.0
11月19日													0.0
11月20日	休市												休市
11月21日													0.0
11月22日													0.0
11月23日													0.0
11月24日													0.0
11月25日													0.0
11月26日													0.0
11月27日	休市												休市
11月28日													0.0
11月29日													0.0
11月30日													0.0
当旬合計	0.0		0.0	#DIV/0!	0.0	#DIV/0!	0.0	#DIV/0!	0.0	#DIV/0!	0.0	#DIV/0!	0.0
累 計	0.0		576.4	56.2	2,570.2	41.1	670.3	25.0	81.8	97.4	469.2	77.0	4,367.9

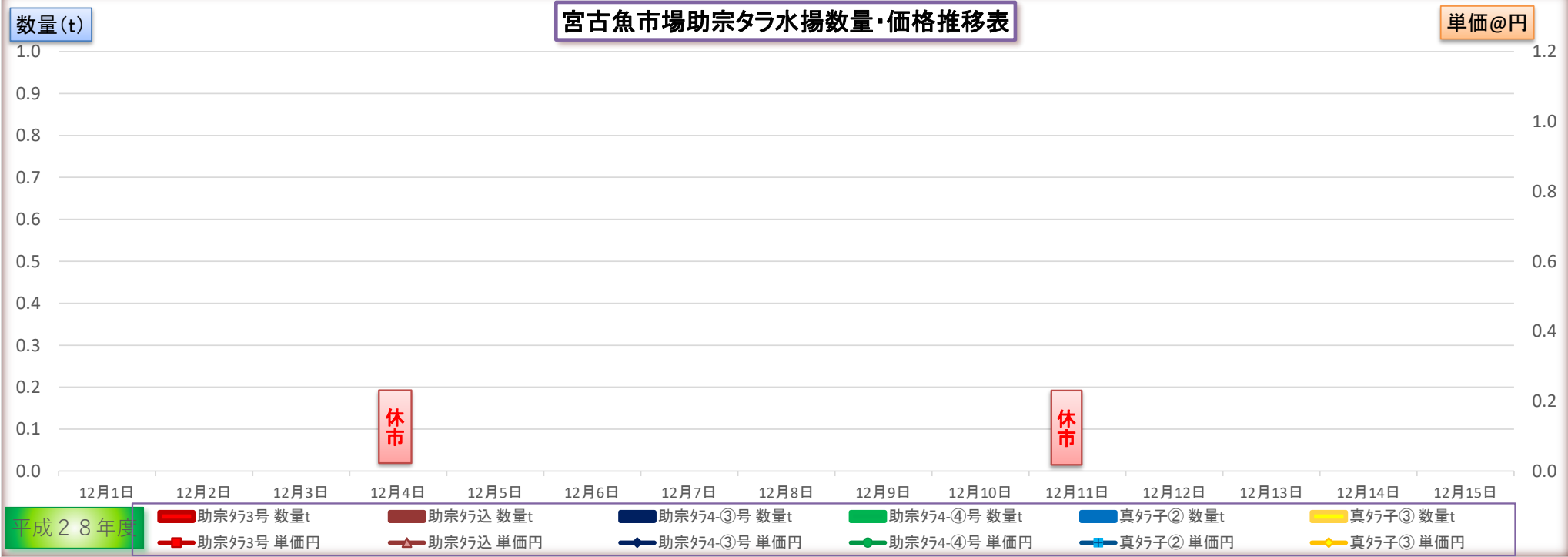
4,367.9
累計旬計
累計トン数
3月～
千円



12月 ※数量は約トン(t)

規格 月日	助宗タラ3号		助宗タラ込		助宗タラ4-③号		助宗タラ4-④号		真タラ子②		真タラ子③		合 計
	数量t	単価円	数量t	単価円	数量t	単価円	数量t	単価円	数量t	単価円	数量t	単価円	数量t
12月1日													0.0
12月2日													0.0
12月3日													0.0
12月4日	休市												休市
12月5日													0.0
12月6日													0.0
12月7日													0.0
12月8日													0.0
12月9日													0.0
12月10日													0.0
12月11日	休市												休市
12月12日													0.0
12月13日													0.0
12月14日													0.0
12月15日													0.0
合 計	0.0	#VALUE!	0.0	#DIV/0!	0.0	#DIV/0!	0.0	#DIV/0!	0.0	#DIV/0!	0.0	#DIV/0!	0.0
累 計(t)	0.0	#DIV/0!	576.4	56.2	2,570.2	41.1	670.3	25.0	81.8	97.4	469.2	77.0	4,367.9

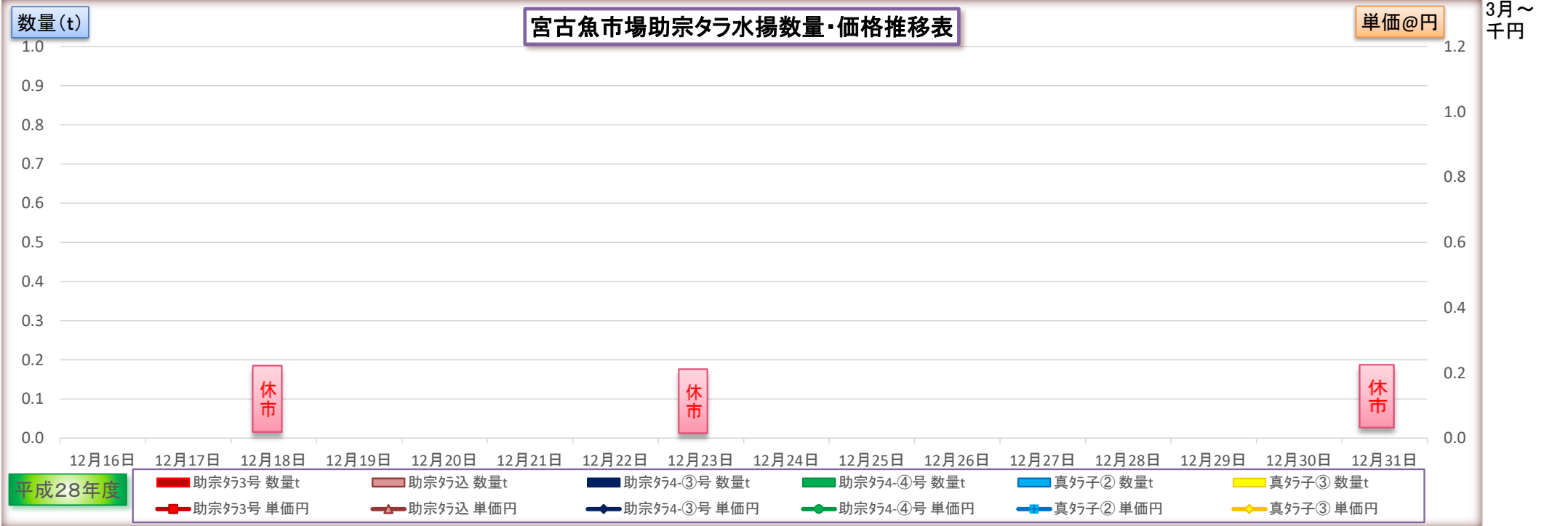
累計句計
累計トン数
3月～
千円



12月 ※数量は約トン(t)

規格 月日	助宗タラ3号		助宗タラ込		助宗タラ4-③号		助宗タラ4-④号		真タラ子②		真タラ子③		合 計
	数量t	単価円	数量t	単価円	数量t	単価円	数量t	単価円	数量t	単価円	数量t	単価円	数量t
12月16日													0.0
12月17日													0.0
12月18日	休市												休市
12月19日													0.0
12月20日													0.0
12月21日													0.0
12月22日													0.0
12月23日	休市												休市
12月24日													0.0
12月25日													0.0
12月26日													0.0
12月27日													0.0
12月28日													0.0
12月29日													0.0
12月30日	休市												休市
12月31日	休市												休市
当旬合計	0.0	#VALUE!	0.0	#DIV/0!	0.0	#DIV/0!	0.0	#DIV/0!	0.0	#DIV/0!	0.0	#DIV/0!	0.0
累 計	0.0	#DIV/0!	576.4	56.2	2,570.2	41.1	670.3	25.0	81.8	97.4	469.2	77.0	4,367.9

累計句計
累計トン数
3月～
千円



平成28年度

3月上旬 ※数量はトン(t)

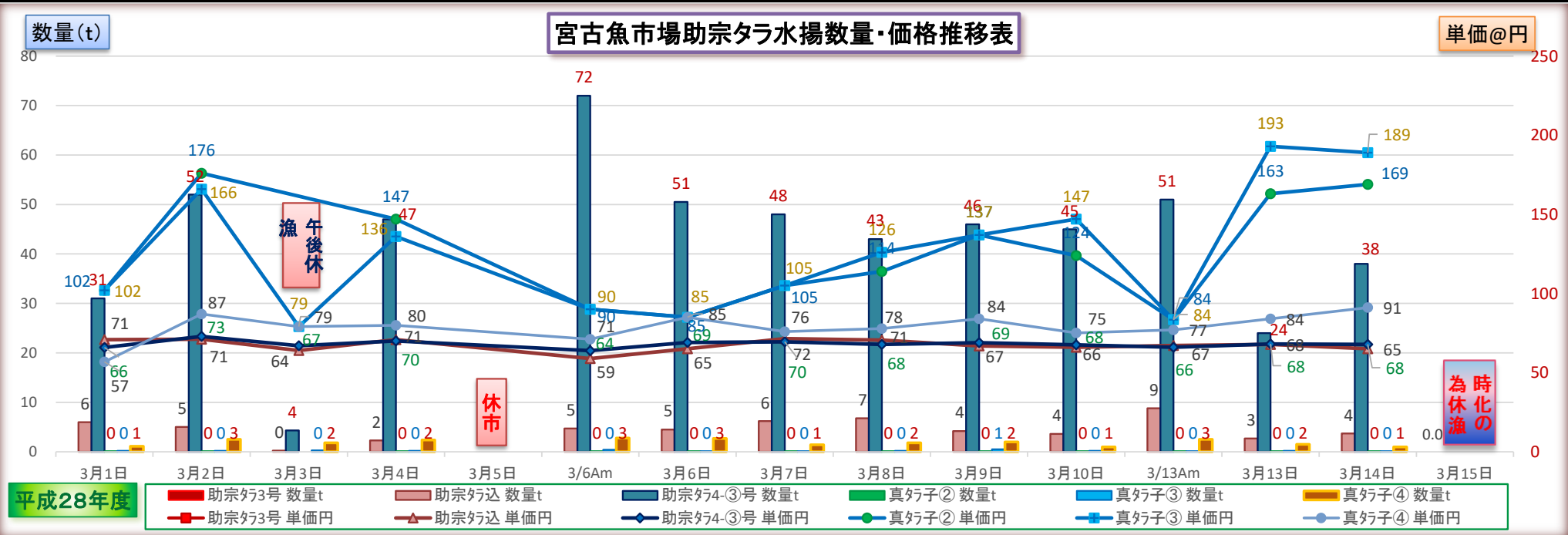
宮古魚市場助宗タラ水揚げ数量・価格推移表

平成29年3月1日～3月15日

魚市場データサービス田中LLC

規格 月日	助宗タラ3号		助宗タラ込		助宗タラ4-③号		真タラ子②		真タラ子③		真タラ子④		合 計
	数量t	単価円	数量t	単価円	数量t	単価円	数量t	単価円	数量t	単価円	数量t	単価円	数量t
3月1日			6.0	70.8	31.0	65.9	0.1	102.0	0.2	102.0	1.1	56.8	38.4
3月2日			5.0	71.1	52.0	72.9	0.1	176.0	0.2	166.0	2.5	87.1	59.8
3月3日	時化の為休漁		0.2	64.0	4.3	67.0			0.3	79.1	1.8	79.1	6.6
3月4日			2.3	70.9	47.0	70.1	0.1	147.0	0.2	136.0	2.4	79.9	52.0
3月5日	休市												休市
3/6Am			4.7	58.9	72.0	63.9	0.1	90.0	0.4	90.0	2.8	71.1	80.0
3月6日			4.5	65.1	50.5	69.1	0.1	85.0	0.1	85.0	2.7	85.0	57.9
3月7日			6.2	71.5	48.0	69.5	0.1	105.0	0.1	105.0	1.4	75.9	55.8
3月8日			6.8	70.6	43.0	67.9	0.1	114.0	0.2	126.0	1.8	77.8	51.9
3月9日			4.2	66.9	46.0	68.9	0.1	137.0	0.5	137.0	2.0	84.0	52.8
3月10日			3.6	66.1	45.0	67.5	0.1	124.0	0.2	147.0	1.0	75.1	49.9
3/13Am			8.8	67.1	51.0	66.1	0.1	83.5	0.1	83.5	2.5	77.0	62.5
3月13日			2.7	67.9	24.0	68.1	0.1	163.0	0.2	193.0	1.5	84.0	28.5
3月14日			3.7	65.1	38.0	67.9	0.1	169.0	0.1	189.0	1.0	91.1	42.9
3月15日	時化の為休漁											時化の為休漁	
合 計	0.0		58.7	67.9	551.8	68.1	1.2	124.6	2.8	124.5	24.5	79.3	639.0
累 計													

累計旬計
累計の数量
3月～



平成28年度

3月下旬 ※数量はトン(t)

規格 月日	助宗タ3号		助宗タ込		助宗タ4-③号		真タ子②		真タ子③		真タ子④		合 計
	数量t	単価円	数量t	単価円	数量t	単価円	数量t	単価円	数量t	単価円	数量t	単価円	数量t
3月16日			3.5	60.1	58.0	67.1	0.1	192.0	0.0	211.0	2.1	86.1	63.7
3月17日			0.8	93.0	17.0	67.5	0.1	101.0	0.2	166.0	0.5	95.1	18.6
3月18日			4.8	53.9	63.5	65.1	0.1	139.0	0.3	139.0	2.3	65.0	71.0
am3/20			3.0	10.9	44.0	63.1	0.1	107.0	0.4	107.0	1.4	66.1	48.9
3月20日			2.3	56.9	33.0	65.6	0.1	129.0	0.1	129.0	0.8	88.6	36.3
3月21日			3.7	51.0	49.0	66.9	0.1	144.0	0.1	144.0	1.6	83.0	54.5
3月22日	休市												休市
3月23日			9.2	67.3	36.0	67.6	0.1	211.0	0.2	199.0	1.3	86.3	46.8
3月24日			0.6	50.9	20.0	69.6	0.1	133.0	0.2	177.0	0.6	116.0	21.5
3月25日			4.4	52.9	24.0	68.1	0.1	81.0	0.1	81.0	1.0	76.0	29.6
Am3/27			2.0	55.5	20.0	69.4	0.1	155.0	0.2	93.0	1.4	72.9	23.7
3月27日			0.9	77.1	15.0	70.9	0.1	137.0	0.1	137.0	0.7	90.0	16.8
3月28日			2.8	64.2	27.0	70.6	0.1	112.0	0.2	112.0	0.7	112.0	30.8
3月29日			0.2	50.1	8.0	67.9			0.1	66.0	0.3	66.6	8.6
3月30日			1.0	56.8	18.0	72.3	0.1	144.0	0.2	98.9	0.6	98.9	19.9
3月31日			0.4	71.9	12.3	72.0	0.1	133.0	0.1	116.0	1.0	104.0	13.9
合計・単価	0.0		39.6	56.2	444.8	66.1	1.4	137.0	2.5	126.4	16.3	82.4	504.6
累計・単価													

累計句計
累計ト数
3月～

