

## 令和2年度 秋さけ漁獲速報

岩手県農林水産部水産振興課  
(1月31日現在)

項目 区 分		累 計				対 前 年 比			
		尾 数 (千尾)	重 量 (トン)	金 額 (百万円)	平均単価 (円/kg)	尾 数 (%)	重 量 (%)	金 額 (%)	平均単価 (%)
沿 岸 漁 獲	定 置	395	1,165	1,182	1,015	71.2	70.1	85.6	122.0
	延 縄	0	1	1	774	406.8	392.6	400.3	102.0
	その他 (磯建 網他)	40	110	103	935	69.0	66.8	87.0	130.3
	小 計	436	1,277	1,286	1,007	71.1	69.9	85.7	122.7
河川捕獲		104	307	—	—	92.1	89.5	—	—
海産親魚		50	145	—	—	126.8	123.7	—	—
合 計		590	1,729	1,286	1,007	77.0	75.6	85.7	122.7
平均体重		2.93 kg／尾				98.3 %			

※漁獲金額、平均体重は、沿岸漁獲から算出しています。

※合計の対前年比は、河川捕獲尾数、重量(海産親魚を含む)を含めて算出しています。

## 岩手県農林水産部水産振興課

※金額及び平均単価は消費税を含む

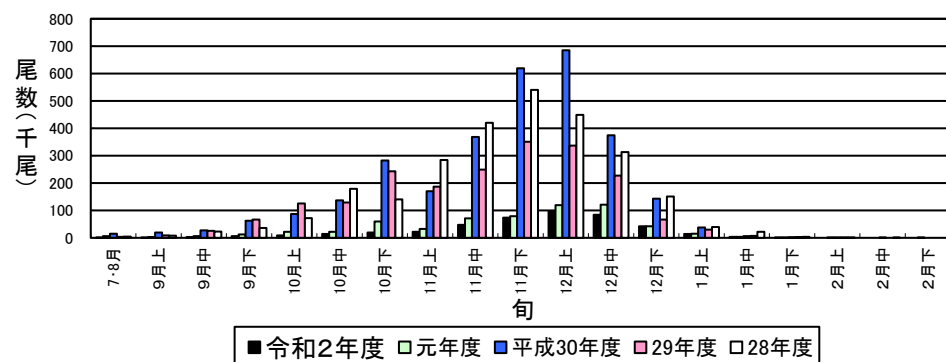
## 令和2年度 秋さけはえなわ漁獲速報

(1月31日現在)

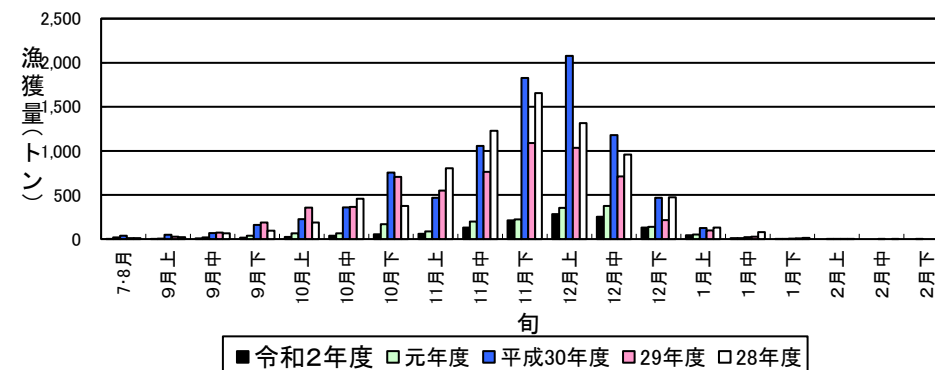
岩手県農林水産部水産振興課

項目		当 旬					累 計					対前年比(累計)			
		隻 数 (隻)	尾 数 (尾)	重 量 (kg)	金 額 (円)	平均単価 (円/kg)	隻 数 (隻)	尾 数 (尾)	重 量 (kg)	金 額 (円)	平均単価 (円/kg)	尾 数 (%)	重 量 (%)	金 額 (%)	平均単価 (%)
本年	魚市場														
	種 市														
	八 木														
	久 慈						4	5	14	3,750	266	250.0	313.3	414.4	132.2
	野 田														
	普 代						3	6	16	19,699	1,224	300.0	447.2	5064.0	1132.3
	田野畑						4	6	17	16,399	994	100.0	67.3	206.2	306.2
	田 老						5	5	12	11,259	946	250.0	158.7	140.3	88.4
	宮 古						25	438	1,313	1,000,490	762	421.2	413.5	396.1	95.8
	山 田						3	13	35	37,449	1,085	1300.0	1277.8	987.8	77.3
	船 越						3	3	8	6,405	763				
	大 槌														
	釜 石														
	大船渡														
	計						47	476	1,415	1,095,451	774	406.8	392.6	400.3	102.0
平均体重		kg/尾					2.97 kg/尾					当旬:		累計:	
前年	魚市場	隻 数 (隻)	尾 数 (尾)	重 量 (kg)	金 額 (円)	平均単価 (円/kg)	隻 数 (隻)	尾 数 (尾)	重 量 (kg)	金 額 (円)	平均単価 (円/kg)				
	種 市														
	八 木														
	久 慈						2	2	5	905	201				
	野 田														
	普 代						2	2	4	389	108				
	田野畑						2	6	25	7,952	325				
	田 老						2	2	8	8,025	1,070				
	宮 古						32	104	318	252,568	795				
	山 田						1	1	3	3,791	1,404				
	船 越														
	大 槌														
	釜 石														
	大船渡														
	計						41	117	360	273,630	759				
平均体重		kg/尾					3.08 kg/尾								

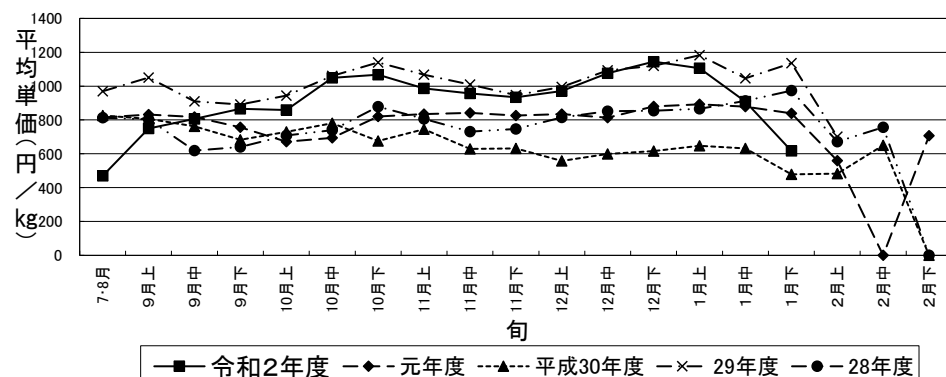
秋さけ旬別漁獲尾数(1月下旬)



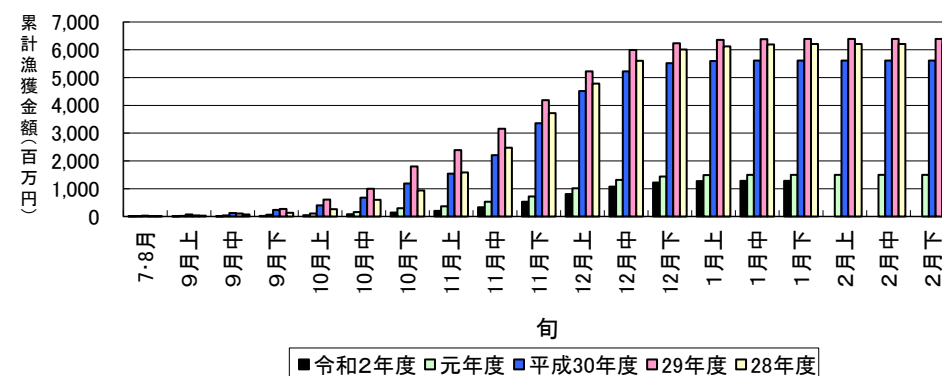
秋さけ旬別漁獲量(1月下旬)



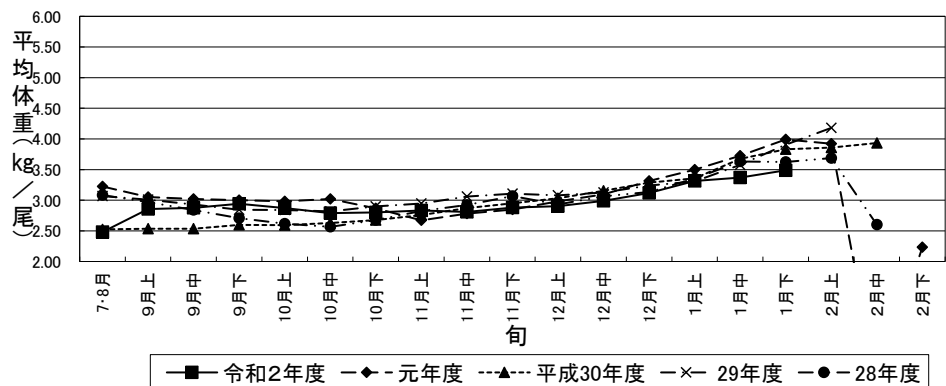
秋さけの平均単価の推移(1月下旬)



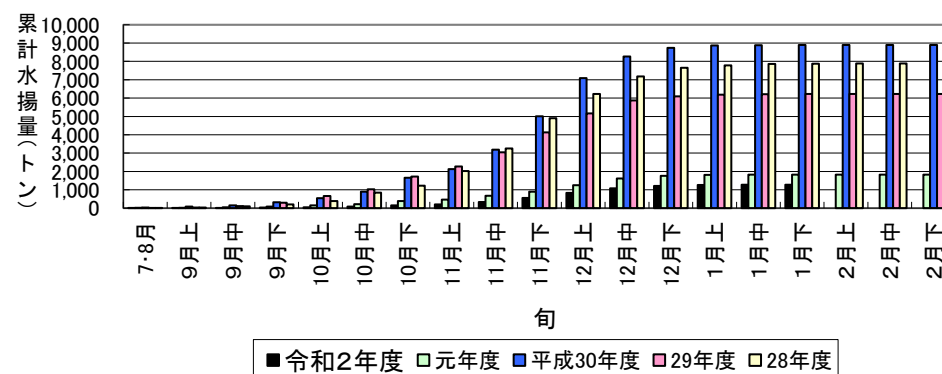
秋さけ累計漁獲金額(1月下旬)



秋さけの平均体重の推移(1月下旬)



秋さけ累計漁獲量(1月下旬)



1月31日現在

表1 本年及び過去5ヵ年の沿岸漁獲量(河川捕獲は含まない)

	当 旬			累 計			最 終 値			当旬における重量
	重量(kg)	金額(円)	単価(円/kg)	重量(kg)	金額(円)	単価(円/kg)	重量(kg)	金額(円)	単価(円/kg)	到達率(%)
令和2年度	2,508	1,548,266	617	1,276,799	1,286,338,747	1,007	—	—	—	—
元年度	2,562	2,149,889	839	1,827,084	1,500,464,377	821	1,827,322	1,500,598,717	821	100.0
平成30年度	5,322	2,547,073	479	8,892,243	5,614,482,044	631	8,892,533	5,614,623,870	631	100.0
29年度	9,367	10,631,797	1,135	6,227,344	6,394,739,345	1,027	6,227,783	6,395,046,960	1,027	100.0
28年度	13,972	13,600,157	973	7,880,644	6,208,895,233	788	7,882,273	6,209,988,678	788	100.0
27年度	16,487	9,248,378	561	8,380,841	5,158,494,895	616	8,381,561	5,158,741,803	615	100.0
H27～R1年度平均	9,542	7,635,459	797	6,641,631	4,975,415,179	777	6,642,294	4,975,800,006	777	100.0

※重量到達率:各年度の当該旬までの累計漁獲量／各年度の最終漁獲量×100

表2 各年度対比(令和2年度／各年度の値)

単位: %

	当 旬			累 計		
	重量	金額	単価	重量	金額	単価
元年度	97.9	72.0	73.6	69.9	85.7	122.7
平成30年度	47.1	60.8	129.0	14.4	22.9	159.6
29年度	26.8	14.6	54.4	20.5	20.1	98.1
28年度	18.0	11.4	63.4	16.2	20.7	127.9
27年度	15.2	16.7	110.0	15.2	24.9	163.7
H27～R1年度平均	26.3	20.3	77.4	19.2	25.9	129.7

令和2年度

秋さけ捕獲・採卵速報

(1月31日現在)

岩手県農林水産部水産振興課

No. 1

河川名	捕獲数								蓄養へ回した尾数 ♀親魚		蓄養中にへい死した尾数 ♀親魚		♀親魚				その他の尾数 ♀親魚		採卵数				蓄養中の尾数 ♀									
	小計			果計			前年同期 (累計) (尾)	対前年比 (%)					小計		果計				小計 (千粒)	果計 (千粒)	前年同期 (累計) (千粒)	対前年比 (%)										
	♀ (尾)	♂ (尾)	計 (尾)	♀ (尾)	♂ (尾)	計 (尾)							使用数 (尾)	使用率 (%)	使用数 (尾)	使用率 (%)																
	小計	累計	小計	累計	小計	累計	小計	累計																								
沿岸	川尻川																															
	有家川				3,237	3,052	6,289	3,134	200.7			1,538		28				2,711	83.8			232		5,650	2,807	201.3						
	高家川							295																	188							
	久慈川				1,163	1,412	2,575	2,435	105.7			1,141						1,163	100.0					2,358	2,226	105.9						
	海産				11,093	557	11,650	10,237	114			11,093		690				10,414	94					21,279	18,733	114						
	宇部川				6	14	20															6										
	安家川				2,445	2,824	5,269	23,752	22.2			1,518		65				2,441	99.8			-88		5,710	31,031	18.4						
	海産				9,034	857	9,891	4,980	199			9,033		424				8,415	93			1		21,230	13,762	154						
	普代川				124	152	276	326	84.7			110		4				91	73.4			14		221	289	76.5						
	海産				2,343	1,298	3,641	4,344	84			227		15				99	4			2,116		6,336	1,505	421						
	明戸川				60	64	124	258	48.1			46		1				39	65.0			14		64	182	35.2						
	海産				2,802	1,596	4,398	5,266	84			5,033		113				4,932	176			-2231		7,056	16,331	43						
	小本川	6	5	11	2,207	1,388	3,595	7,067	50.9			747		3				1,866	84.5		6	287		4,898	8,963	54.6						
	海産				956		956	501	191			956		152				804	84					2,051	1,274	161						
	摂待川				1,058	782	1,840	2,133	86.3			5						777	73.4			280		1,940	1,765	109.9						
	田老川				1,686	1,450	3,136	3,408	92.0			110		4				1,446	85.8			227		3,600	3,089	116.5						
	海産				3,325	1,249	4,574	4,566	100			3,317		135				3,010	91			8		7,596	7,576	100						
	閉伊川				1,755	1,394	3,149	5,236	60.1			119		5				1,635	93.2			116		3,923	6,960	56.4						
	津軽石川	1,057	408	1,465	10,791	7,940	18,731	16,866	111.1			70		4	971	91.9		9,730	90.2	86	1,057	2,439	24,177	23,131	104.5							
	海産				947		947	277	342			947		37				910	96					2,220	694	320						
	重茂川				833	995	1,828	3,048	60.0			173		2				521	62.5			294		1,350	1,804	74.8						
	海産				1,055		1,055	478	221			924		1				1,022	97			20		2,674	1,214	220						
	大沢川																															
	関口川																															
	織笠川				2,700	2,277	4,977	4,383	113.6			1,922		2				2,206	81.7			342		5,246	3,870	135.6						
	海産				7,196	125	7,321	5,290	138			7,196		120				6,489	90					15,945	12,478	128						
	大槌川				879	888	1,767	1,537	115.0									757	86.1			118		1,554	1,320	117.7						
	海産				2,090	90	2,180	1,317	166			2,090		28				1,940	93					4,312	2,660	162						
	小鍬川																															
	鵜住居川				1,994	1,652	3,646	3,476	104.9									1,994	100.0					4,404	3,915	112.5						
	海産				741		741	471	157			741		12				729	98					1,612	874	184						
	甲子川	15	3	18	2,646	2,268	4,914	5,090	96.5							11	73.3	2,262	85.5	4	384	19	5,604	5,513	101.7							
	海産				1,324		1,324	858	154									1,292	98			32		3,040	1,907	159						
片岸川				1,330	1,738	3,068	4,064	75.5			8		2				1,123	84.4			205		2,827	3,961	71.4							
海産				271		271	145	187									271	100					607	365	166							
熊野川				306	496	802	1,365	58.8									244	79.7			62		607	1,234	49.2							
吉浜川				733	711	1,444	964	149.8									498	67.9			235		1,208	827	146.1							
海産				536		536	299	179			536		38				498	93					1,335	727	184							
浦浜川				175	119	294	796	36.9													175											
綾里川				222	225	447	678	65.9													222											
盛川				3,174	3,115	6,289	6,049	104.0			1,052		20				2,791	87.9			267		6,544	6,034	108.5							
気仙川				14,052	14,174	28,226	15,368	183.7			273		8				13,535	96.3			502		35,110	15,383	228.2							
海産				23		23											23	100					50									
小計	河川	1,078	416	1,494	53,576	49,130	102,706	111,728	91.9			8,832		148			982	91.1		96	4,951	2,458	116,995	124,492	94.0							
	海産				43,736	5,772	49,508	39,029	126.8			42,093		1,765				40,848	93.4			-54		97,343	80,100	121.5						
	計	1,078	416	1,494	97,312	54,902	152,214	150,757	101			50,925		1,913				982	91.1		96	4,897	2,458	214,338	204,592	104.8						
北上川				627	1,322	1,949	1,499	130.0									457	72.9					1,023	747	136.9							
合計	河川	1,078	416	1,494	54,203	50,452	104,655	113,227	92.4			8,832		148			982	91.1		96	4,951	2,458	118,018	125,239	94.2							
	海産				43,736	5,772	49,508	39,029	126.8			42,093		1,765				40,848	93.4			-54		97,343	80,100	121.5						
	計	1,078	416	1,494	97,939	56,224	154,163	152,256	101.3			50,925		1,913				982	91.1		96	4,897	2,458	215,361	205,339	104.9						

※親魚の移出入や蓄養親魚を使用した場合は、使用率が100%を上回ることがあります。

No. 2 (北上川水系内訳)

河川名	捕獲数								♀ 親 魚				採 卵 数				
	旬 計			累 計			前年同期 (累計) (尾)	対前 年比 (%)	旬 計		累 計		旬計 (千粒)	累計 (千粒)	前年同期 (累計) (千粒)	対前 年比 (%)	
	♀ (尾)	♂ (尾)	計 (尾)	♀ (尾)	♂ (尾)	計 (尾)			使用数 (尾)	使用率 (%)	使用数 (尾)	使用率 (%)					
雫石川				36	67	103	213	48.4			32	88.9		64	126	50.8	終漁
梁川				36	73	109	313	34.8			34	94.4		62	168	36.9	終漁
滝名川				56	116	172	176	97.7			44	78.6		110	130	84.6	終漁
葛丸川				9	18	27	71	38.0							12		終漁
稗貫川				61	121	182	165	110.3			21	34.4		48	41	117.1	終漁
猿ヶ石川				8	10	18	39	46.2							12		終漁
豊沢川				37	59	96	81	118.5			18	48.6		29	18	161.1	終漁
飯豊川				1	4	5	41	12.2			1	100.0		3	27	11.1	終漁
和賀川																	終漁
胆沢川																	終漁
衣川																	終漁
磐井川				5	4	9	56	16.1							22		終漁
砂鉄川				378	850	1,228	335	366.6			307	81.2		707	186	380.1	終漁
計				627	1,322	1,949	1,490	130.8			457	72.9		1,023	742	137.9	