

令和2年度 秋さけ漁獲速報

岩手県農林水産部水産振興課
(9月20日現在)

項目 区分		累 計				対 前 年 比			
		尾 数 (千尾)	重 量 (トン)	金 額 (百万円)	平均単価 (円/kg)	尾 数 (%)	重 量 (%)	金 額 (%)	平均単価 (%)
沿 岸 漁 獲	定 置	4	10	8	788	32.0	29.4	28.2	95.8
	延 縄								
	その他 (磯建 網他)	0	0	0	770	4.0	3.5	3.3	95.5
	小 計	4	11	8	787	25.4	23.4	22.5	96.1
河川捕獲		0	1	—	—	6.4	5.6	—	—
海産親魚				—	—			—	—
合 計		4	12	8	787	20.3	18.6	22.5	96.1
平均体重		2.86 kg／尾				91.9 %			

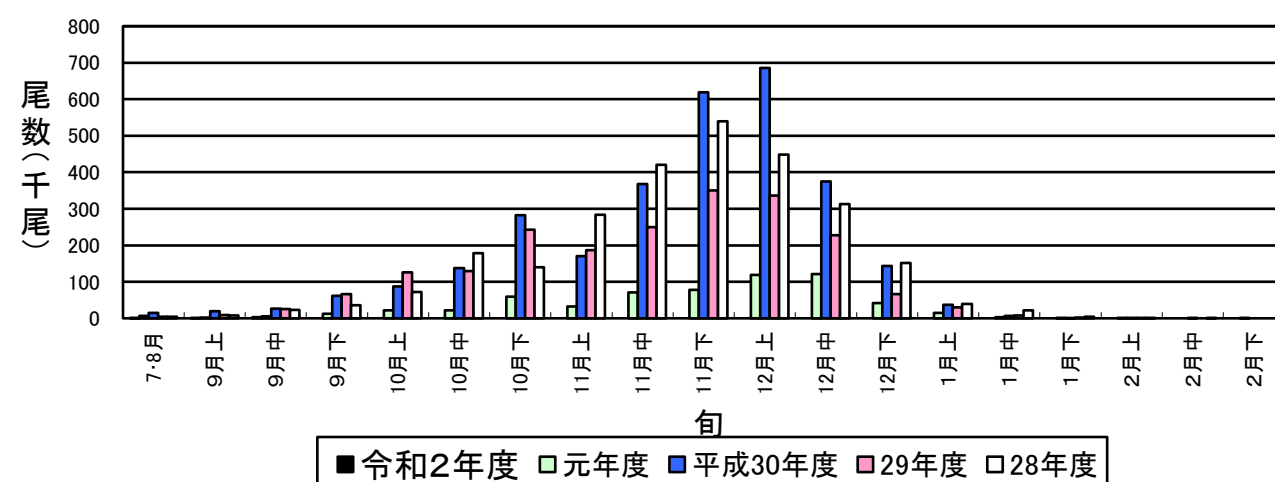
※漁獲金額、平均体重は、沿岸漁獲から算出しています。

※合計の対前年比は、河川捕獲尾数、重量(海産親魚を含む)を含めて算出しています。

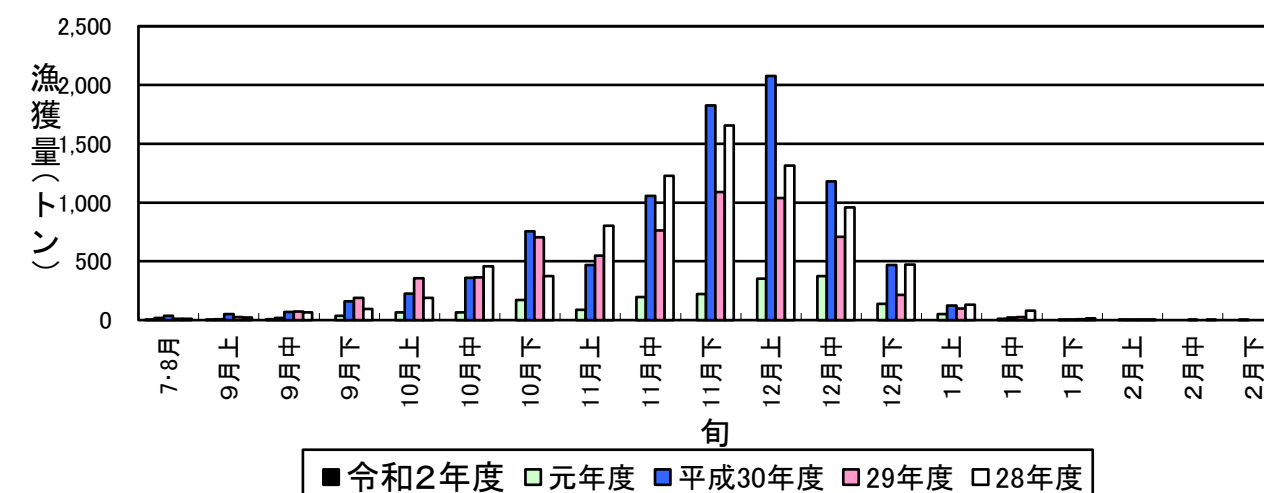
岩手県農林水産部水産振興課

※金額及び平均単価は消費税を含む

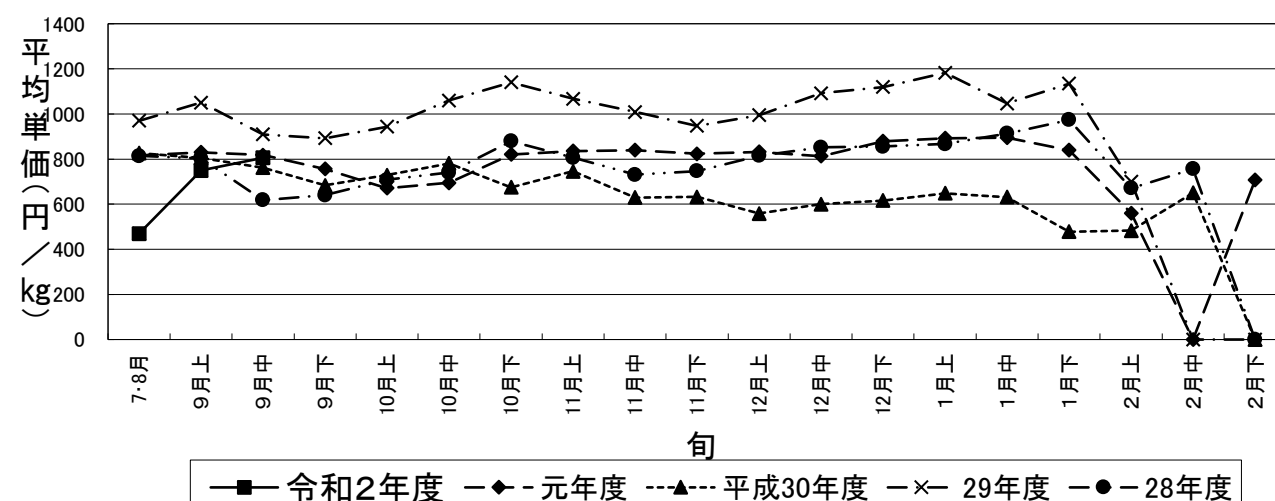
秋さけ旬別漁獲尾数(9月中旬)



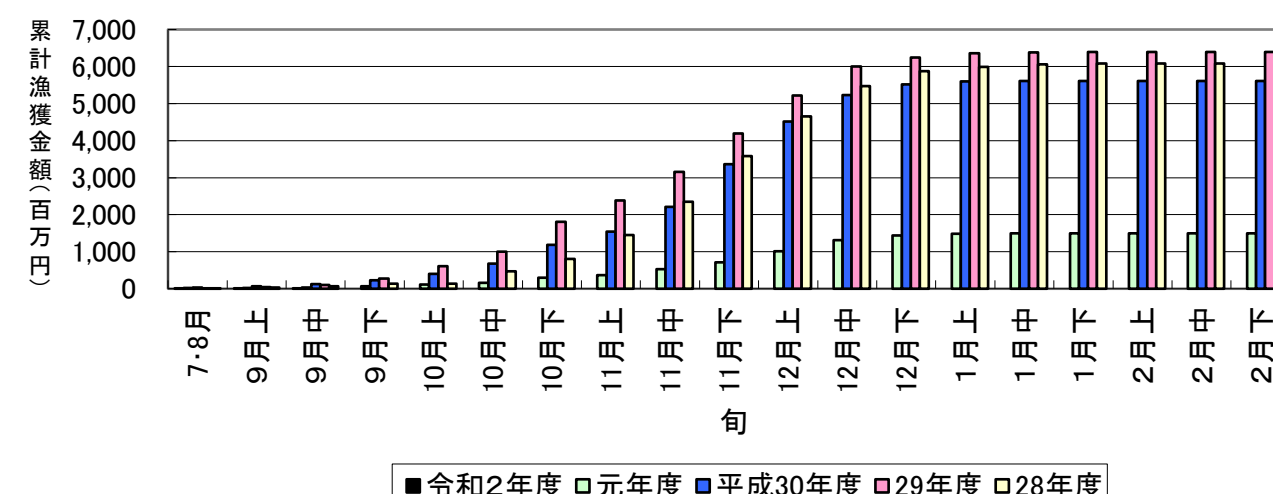
秋さけ旬別漁獲量(9月中旬)



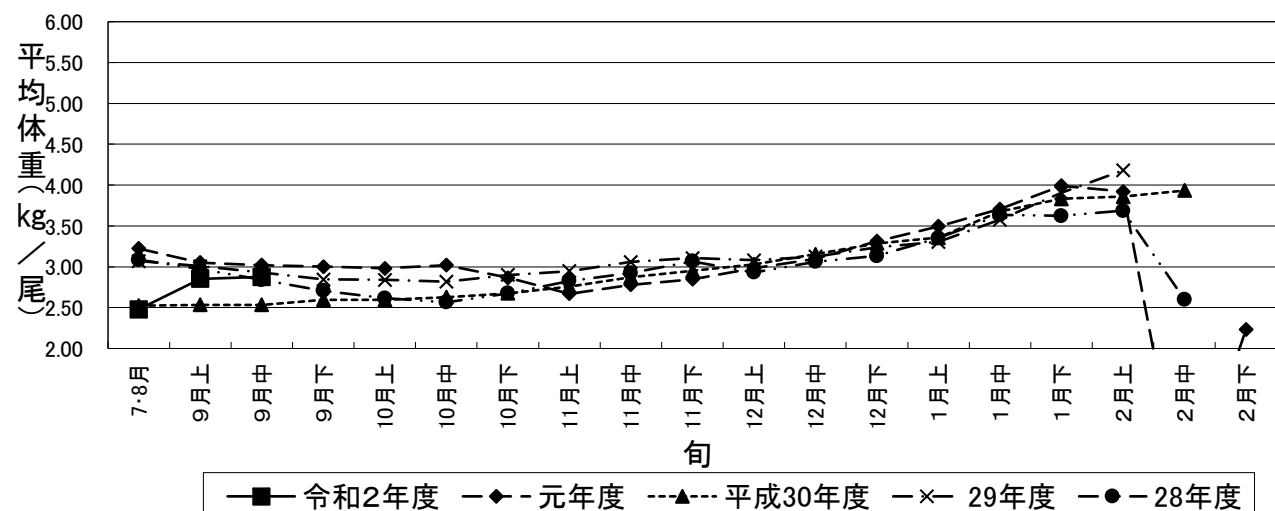
秋さけの平均単価の推移(9月中旬)



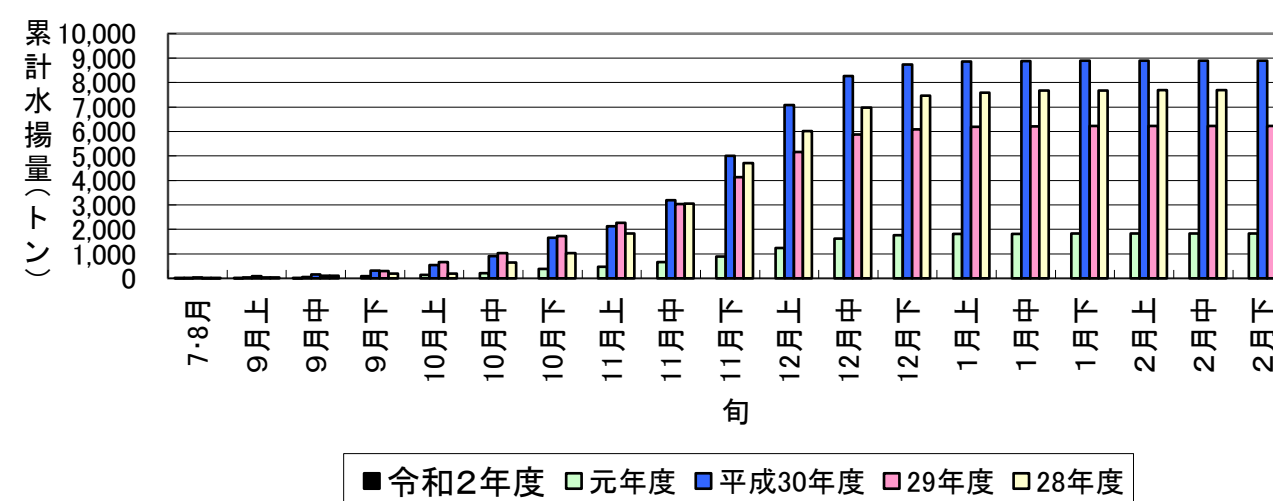
秋さけ累計漁獲金額(9月中旬)



秋さけの平均体重の推移(9月中旬)



秋さけ累計漁獲量(9月中旬)



9月20日現在

表1 本年及び過去5ヵ年の沿岸漁獲量(河川捕獲は含まない)

	当 旬			累 計			最 終 値			当旬における重量 到達率(%)
	重量(kg)	金額(円)	単価(円/kg)	重量(kg)	金額(円)	単価(円/kg)	重量(kg)	金額(円)	単価(円/kg)	
令和2年度	8,546	6,885,223	806	10,655	8,387,394	787	—	—	—	—
元年度	18,317	14,986,301	818	45,609	37,339,369	819	1,823,931	1,495,479,893	820	2.5
平成30年度	67,895	51,722,693	762	155,580	123,156,961	792	8,892,533	5,614,628,572	631	1.7
29年度	73,891	67,216,946	910	112,796	107,152,690	950	6,228,590	6,395,046,921	1,027	1.8
28年度	65,420	40,455,006	618	101,382	69,477,513	685	7,882,269	6,210,037,498	788	1.3
27年度	153,115	80,771,386	528	302,097	159,926,505	529	8,381,561	5,158,741,803	615	3.6
H27～R1年度平均	75,727	51,030,466	727	143,493	99,410,608	755	6,641,777	4,974,786,937	776	2.2

※重量到達率:各年度の当該旬までの累計漁獲量／各年度の最終漁獲量×100

表2 各年度対比(令和2年度／各年度の値)

単位: %

	当 旬			累 計		
	重量	金額	単価	重量	金額	単価
元年度	46.7	45.9	98.5	23.4	22.5	96.1
平成30年度	12.6	13.3	105.8	6.8	6.8	99.4
29年度	11.6	10.2	88.6	9.4	7.8	82.9
28年度	13.1	17.0	130.3	10.5	12.1	114.9
27年度	5.6	8.5	152.7	3.5	5.2	148.7
H27～R1年度平均	11.3	13.5	110.8	7.4	8.4	104.3

河川名		捕獲数							蓄養へ回した尾数 ♀親魚		蓄養中にへい死した尾数 ♀親魚		♀親魚				その他の尾数 ♀親魚		採卵数				蓄養中の尾数 ♀	
		小計			累計								小計		累計				小計 (千粒)	累計 (千粒)	前年同期 (累計) (千粒)	対前年比 (%)		
		♀ (尾)	♂ (尾)	計 (尾)	♀ (尾)	♂ (尾)	計 (尾)	前年同期 (累計) (尾)					対前年比 (%)	使用数 (尾)	使用率 (%)	使用数 (尾)								使用率 (%)
		小計	累計	小計	累計	小計	累計	小計	累計	小計	累計	小計	累計											
沿岸	川尻川																							
	有家川																							
	高家川																							
	久慈川																							
	宇部川																							
	安家川	62	100	162	136	168	304	4,732	6.4	61	126	5	40	23	37.1	28	20.6	1	10	50	62	3,170	2.0	41
	普代川																							
	明戸川							7																
	小本川																							
	摂待川																							
	田老川																							
	閉伊川	3	3	6	5	3	8	27	29.6	3	5													5
	津軽石川	5	5	10	13	17	30	336	8.9	5	13													13
	重茂川							252																
	大沢川																							
	関口川																							
	織笠川																							
	大槌川																							
	小鎚川																							
	鵜住居川																							
	甲子川																							
	片岸川																							
	熊野川																							
	吉浜川																							
	浦浜川																							
	綾里川																							
	盛川																							
	気仙川																							
小計	河川	70	108	178	154	188	342	5,354	6.4	69	144	5	40	23	32.9	28	18.2	1	10	50	62	3,170	2.0	59
	海産																							
	計	70	108	178	154	188	342	5,354	6	69	144	5	40	23	32.9	28	18.2	1	10	50	62	3,170	2.0	59
	北上川																							
合計	河川	70	108	178	154	188	342	5,354	6.4	69	144	5	40	23	32.9	28	18.2	1	10	50	62	3,170	2.0	59
	海産																							
	計	70	108	178	154	188	342	5,354	6.4	69	144	5	40	23	32.9	28	18.2	1	10	50	62	3,170	2.0	59

※親魚の移出入や蓄養親魚を使用した場合は、使用率が100%を上回ることがあります。

秋さけ捕獲・採卵速報

岩手県農林水産部水産振興課

No. 2 (北上川水系内訳)

[illegible]