

令和2年度 秋さけ漁獲速報

岩手県農林水産部水産振興課  
(11月30日現在)

項目 区分		累 計				対 前 年 比			
		尾 数 (千尾)	重 量 (トン)	金 額 (百万円)	平均単価 (円/kg)	尾 数 (%)	重 量 (%)	金 額 (%)	平均単価 (%)
沿 岸 漁 獲	定 置	168	480	465	968	62.5	62.6	73.9	118.2
	延 縄	0	0	0	900	111.4	127.5	161.0	126.3
	その他 (磯建 網他)	26	72	64	895	59.3	56.9	70.7	124.2
	小 計	194	552	529	958	62.1	61.8	73.5	119.1
河川捕獲		56	158	—	—	98.6	97.2	—	—
海産親魚		18	51	—	—	140.6	141.9	—	—
合 計		268	761	529	958	70.1	69.7	73.5	119.1
平均体重		2.84 kg／尾				99.5 %			

※漁獲金額、平均体重は、沿岸漁獲から算出しています。

※合計の対前年比は、河川捕獲尾数、重量(海産親魚を含む)を含めて算出しています。

## 岩手県農林水産部水産振興課

※金額及び平均単価は消費税を含む

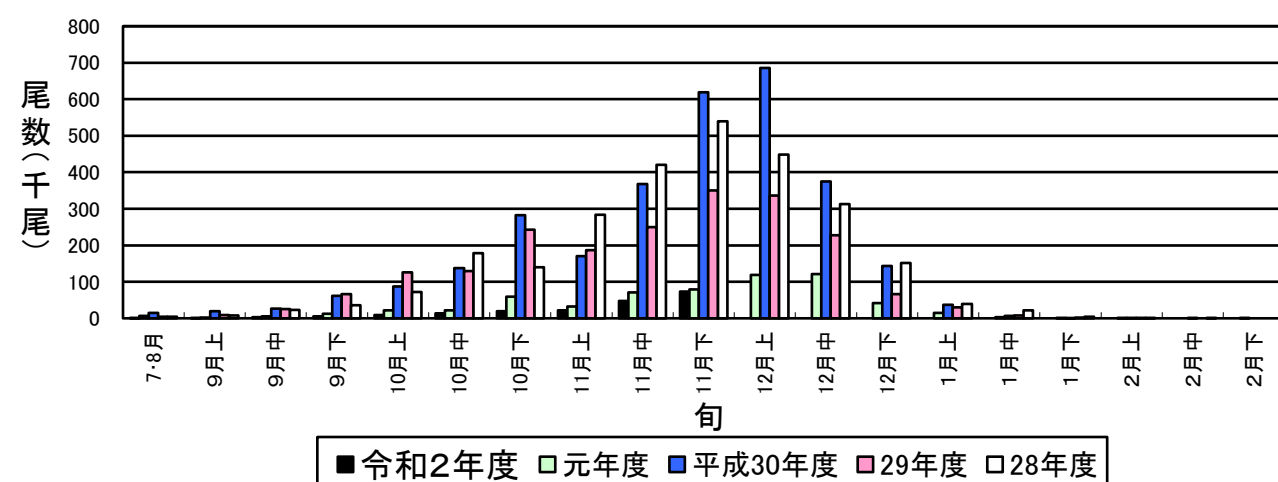
## 令和2年度 秋さけはえなわ漁獲速報

(11月30日現在)

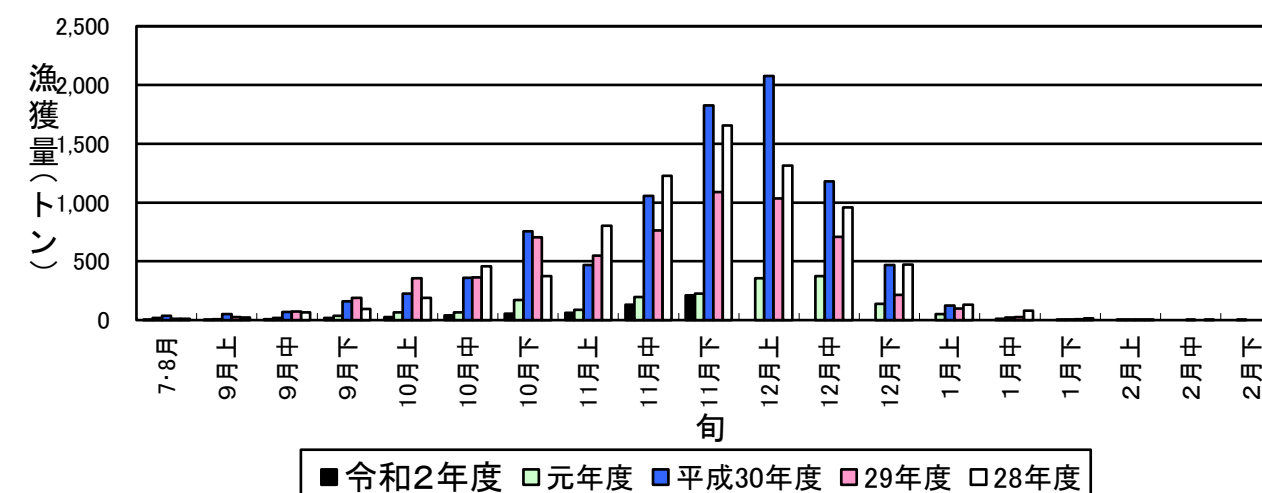
岩手県農林水産部水産振興課

項目		当 旬					累 計					対前年比(累計)			
		隻 数 (隻)	尾 数 (尾)	重 量 (kg)	金 額 (円)	平均単価 (円/kg)	隻 数 (隻)	尾 数 (尾)	重 量 (kg)	金 額 (円)	平均単価 (円/kg)	尾 数 (%)	重 量 (%)	金 額 (%)	平均単価 (%)
本 年 度	魚市場														
	種 市														
	八 木														
	久 慈														
	野 田														
	普 代														
	田野畑														
	田 老														
	宮 古	2	32	96	85,687	893	2	32	96	85,687	893	94.1	110.3	142.5	129.1
	山 田						1	5	12	11,124	927	500.0	444.4	293.4	66.0
	船 越						2	2	6	6,135	959				
	大 槌														
度	釜 石														
	大船渡														
	計	2	32	96	85,687	893	5	39	114	102,946	900	111.4	127.5	161.0	126.3
平均体重		3.00 kg/尾					2.93 kg/尾					当旬:		117.1	累計: 114.5
魚市場		隻 数 (隻)	尾 数 (尾)	重 量 (kg)	金 額 (円)	平均単価 (円/kg)	隻 数 (隻)	尾 数 (尾)	重 量 (kg)	金 額 (円)	平均単価 (円/kg)				
前 年 度	種 市														
	八 木														
	久 慈														
	野 田														
	普 代														
	田野畑														
	田 老														
	宮 古	5	34	87	60,134	691	5	34	87	60,134	691				
	山 田	1	1	3	3,791	1,404	1	1	3	3,791	1,404				
	船 越														
	大 槌														
	釜 石														
	大船渡														
	計	6	35	90	63,925	713	6	35	90	63,925	713				
平均体重		2.56 kg/尾					2.56 kg/尾								

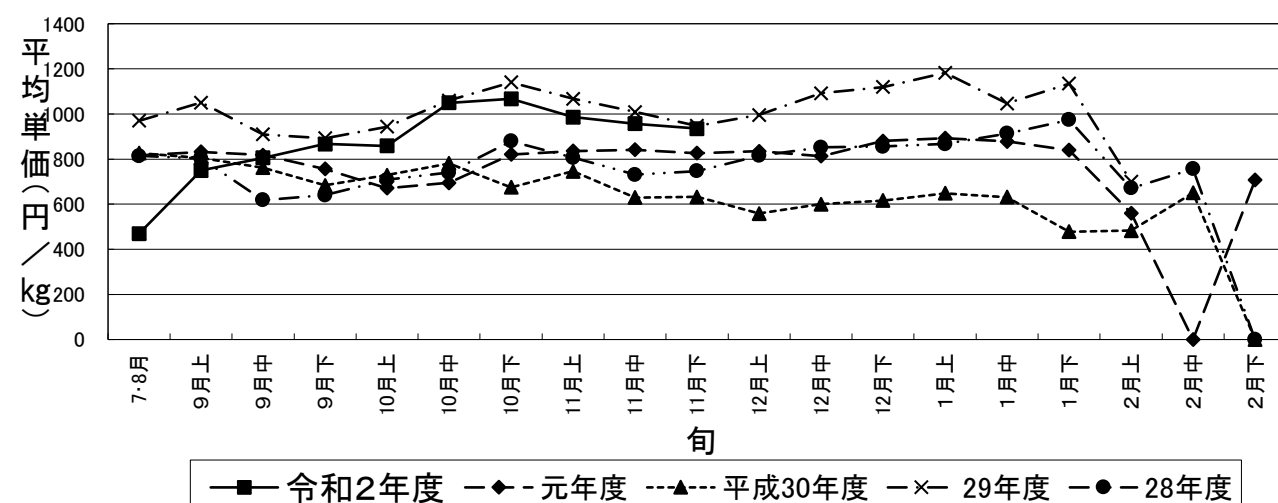
秋さけ旬別漁獲尾数(11月下旬)



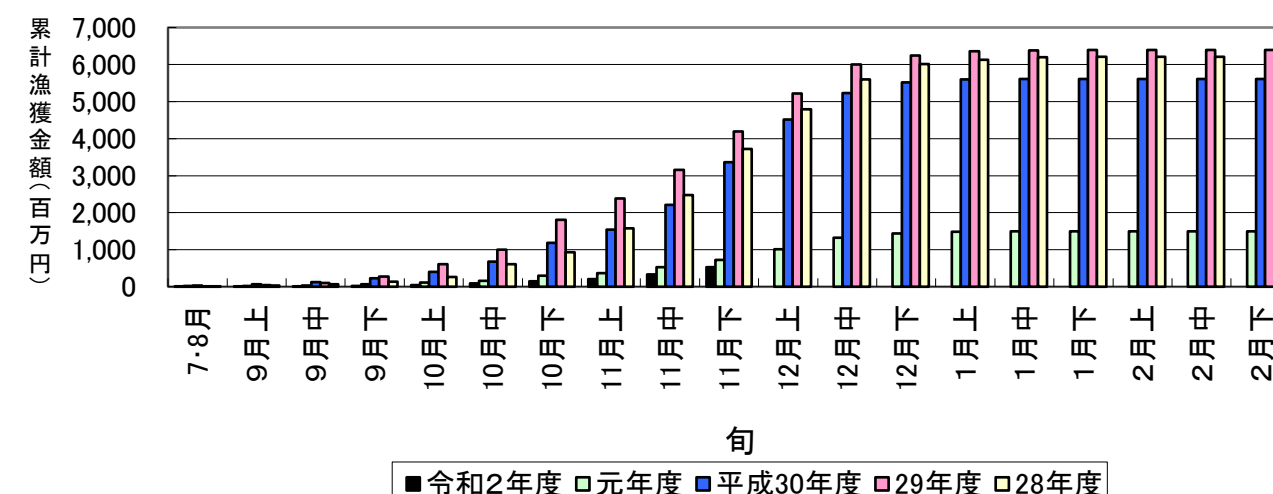
秋さけ旬別漁獲量(11月下旬)



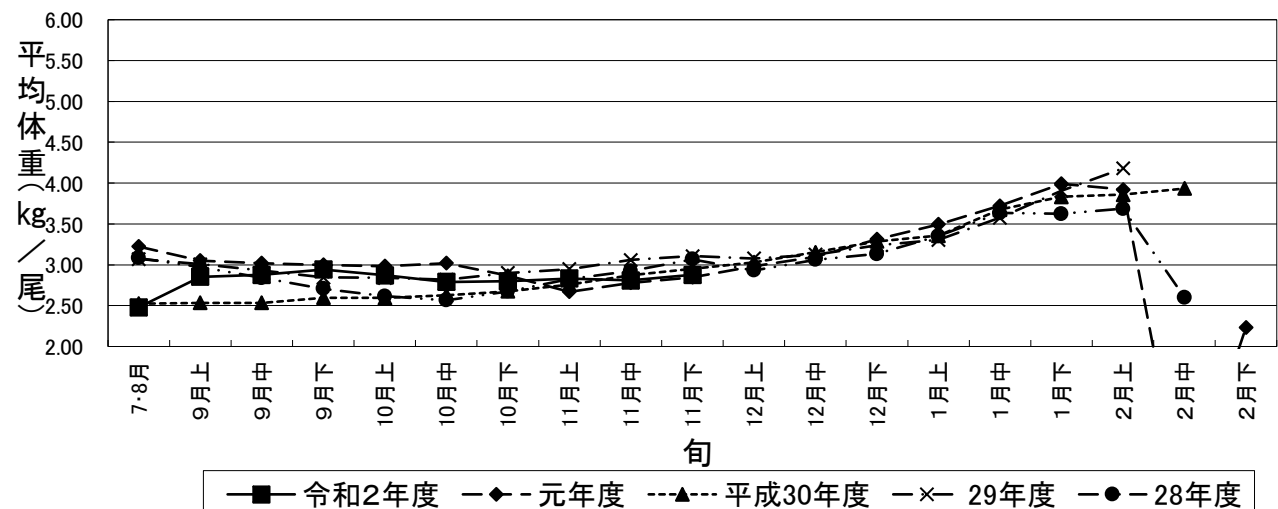
秋さけの平均単価の推移(11月下旬)



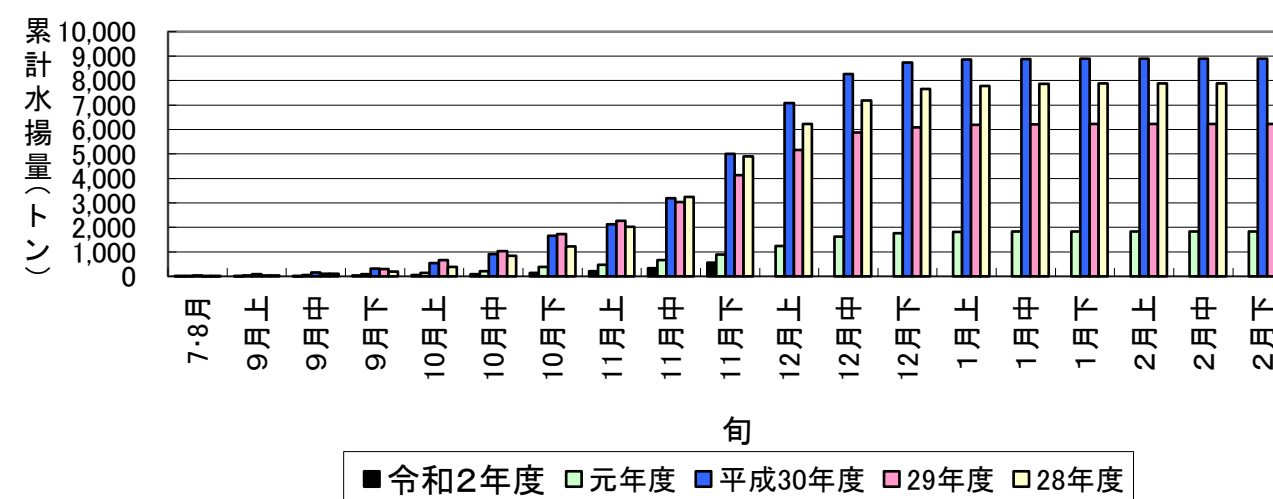
秋さけ累計漁獲金額(11月下旬)



秋さけの平均体重の推移(11月下旬)



秋さけ累計漁獲量(11月下旬)



11月30日現在

表1 本年及び過去5ヵ年の沿岸漁獲量(河川捕獲は含まない)

	当 旬			累 計			最 終 値			当旬における重量 到達率(%)
	重量(kg)	金額(円)	単価(円/kg)	重量(kg)	金額(円)	単価(円/kg)	重量(kg)	金額(円)	単価(円/kg)	
令和2年度	212,267	198,407,501	935	551,843	528,881,105	958	—	—	—	—
元年度	224,140	185,201,855	826	893,359	719,156,969	805	1,827,322	1,500,598,717	821	48.9
平成30年度	1,826,132	1,153,972,963	632	5,011,359	3,359,281,469	670	8,892,533	5,614,623,870	631	56.4
29年度	1,089,667	1,031,982,483	947	4,129,748	4,189,910,885	1,015	6,227,783	6,395,046,960	1,027	66.3
28年度	1,656,591	1,237,188,715	747	4,907,817	3,716,005,162	757	7,882,273	6,209,988,678	788	62.3
27年度	1,872,764	1,145,539,020	612	5,953,311	3,571,480,406	600	8,381,561	5,158,741,803	615	71.0
H27～R1年度平均	1,333,859	950,777,007	753	4,179,119	3,111,166,978	769	6,642,294	4,975,800,006	777	61.0

※重量到達率:各年度の当該旬までの累計漁獲量／各年度の最終漁獲量×100

表2 各年度対比(令和2年度／各年度の値)

単位:%

	当 旬			累 計		
	重量	金額	単価	重量	金額	単価
元年度	94.7	107.1	113.1	61.8	73.5	119.1
平成30年度	11.6	17.2	147.9	11.0	15.7	143.0
29年度	19.5	19.2	98.7	13.4	12.6	94.5
28年度	12.8	16.0	125.2	11.2	14.2	126.6
27年度	11.3	17.3	152.8	9.3	14.8	159.8
H27～R1年度平均	15.9	20.9	124.2	13.2	17.0	124.6

令和2年度

秋さけ捕獲・採卵速報

(11月30日現在)

岩手県農林水産部水産振興課

No. 1

河川名		捕獲数							蓄養へ回した尾数 ♀親魚		蓄養中にへい死した尾数 ♀親魚		♀親魚				その他の尾数 ♀親魚		採卵数				蓄養中の尾数 ♀		
		小計			累計			前年同期 (累計) (尾)					対前年比 (%)	小計		累計			小計 (千粒)	累計 (千粒)	前年同期 (累計) (千粒)	対前年比 (%)			
		♀ (尾)	♂ (尾)	計 (尾)	♀ (尾)	♂ (尾)	計 (尾)		使用数 (尾)	使用率 (%)	使用数 (尾)	使用率 (%)													
														小計	累計	小計								累計	
沿岸	川尻川																								
	有家川				3,237	3,052	6,289	3,134	200.7		1,538		28			2,711	83.8		232		5,650	2,807	201.3		
	高家川							295													188				
	久慈川	143	198	341	330	428	758	440	172.3	143	308			122	85.3	309	93.6			249	634	398	159.3	21	
	海産	1,280	65	1,345	2,873	217	3,090	3,502	88.2	1,280	2,873	104	230	1,124	87.8	2,121	73.8			2,335	4,346	5,448	80	533	
	宇部川				1	3	4												1						
	安家川	70	62	132	1,998	2,468	4,466	19,078	23.4		1,518	2	65	68	97.1	2,165	108.4	4	-259	149	5,028	23,741	21.2		
	海産	1,689	113	1,802	5,497	472	5,969	1,933	308.8	1,689	5,496	45	347	1,603	94.9	3,893	70.8		1	4,009	9,534	4,279	223	1177	
	普代川	8	5	13	61	84	145	153	94.8	8	48		1	7	87.5	42	68.9		13	17	100	110	90.9		
	海産	317	200	517	831	669	1,500	1,790	83.8		101							317	730		546				
	明戸川	6	7	13	53	56	109	217	50.2	5	39		1	4	66.7	36	67.9	1	14	8	63	134	47.0		
	海産	518	269	787	1,590	1,024	2,614	2,077	125.9	891	2,378	51	91	759	146.5	2,046	128.7	-373	-788	1,910	5,167	4,248	122	353	
	小本川	152	172	324	346	384	730	1,371	53.2	152	346	2	2	140	92.1	310	89.6			367	805	1,602	50.2	14	
	海産	166		166	359		359	89	403.4	166	359	36	80	107	64.5	187	52.1			270	477	224	213	92	
	摂待川	31	34	65	139	158	297	314	94.6		5			19	61.3	88	63.3	12	50	47	220	76	289.5		
	田老川	150	138	288	906	964	1,870	2,019	92.6		110		4	130	86.7	820	90.5	20	73	327	2,049	1,912	107.2		
	海産	326	183	509	786	423	1,209	928	130.3	326	778	24	58	175	53.7	374	47.6		8	423	918	738	124	299	
	閉伊川	161	192	353	385	455	840	1,696	49.5		119		5	161	100.0	380	98.7		1	382	887	1,901	46.7		
	津軽石川	391	485	876	778	939	1,717	1,837	93.5		70		4	371	94.9	752	96.7	20	22	767	1,539	1,901	81.0		
	重茂川	176	284	460	531	694	1,225	2,034	60.2		172		2	126	71.6	341	64.2	50	172	328	873	1,032	84.6		
	海産	222		222	512		512	323	158.5	222	512		1	224	100.9	335	65.4			585	873	623	140	168	
	大沢川																								
	関口川																								
	織笠川	248	390	638	522	739	1,261	1,371	92.0	233	505		2	234	94.4	442	84.7	15	17	563	1,008	1,031	97.8		
	海産	1,067	8	1,075	1,690	27	1,717	1,514	113.4	1,067	1,690	31	42	737	69.1	1,026	60.7			1,861	2,608	2,799	93	501	
	大槌川	53	88	141	117	197	314	97	323.7					49	92.5	99	84.6	4	14	95	212	60	353.3		
	海産	303	29	332	487	71	558	511	109.2	303	487	2	2	140	46.2	177	36.3			295	372	596	62	294	
	小鎚川																								
	鶴住居川	298	289	587	603	646	1,249	738	169.2					298	100.0	603	100.0			647	1,305	716	182.3		
	海産	165		165	257		257	233	110.3	165	257	3	5	57	34.5	89	34.6			123	191	376	51	163	
	甲子川	193	261	454	555	705	1,260	374	336.9					140	72.5	443	79.8	53	112	327	1,058	320	330.6		
	片岸川	308	405	713	1,105	1,483	2,588	2,601	99.5		8		2	254	82.5	978	88.5	54	125	628	2,462	2,392	102.9		
	海産	40		40	51		51							40	100.0	51	100.0			84	107				
	熊野川	81	132	213	226	360	586	387	151.4					64	79.0	194	85.8	17	32	156	482	270	178.5		
	吉浜川	135	94	229	578	610	1,188	604	196.7					90	66.7	424	73.4	45	154	210	1,039	499	208.2		
	海産	131		131	306		306			131	306	12	12	224	171.0	225	73.5			587	590			69	
	浦浜川							401																	
	綾里川	44	35	79	118	132	250	604	41.4									44	118						
	盛川	457	462	919	1,998	2,033	4,031	3,457	116.6		1,052		20	421	92.1	1,820	91.1	36	62	962	4,391	3,173	138.4		
	気仙川	2,705	2,701	5,406	11,201	11,768	22,969	11,839	194.0		273		8	2,621	96.9	10,782	96.3	84	404	6,787	27,830	11,780	236.2		
小計	河川	5,810	6,434	12,244	25,788	28,358	54,146	55,061	98.3	541	6,111	4	144	5,319	91.5	23,739	92.1	459	1357	13,016	57,635	56,043	102.8	35	
	海産	6,224	867	7,091	15,239	2,903	18,142	12,900	140.6	6,240	15,237	308	868	5,190	83.4	10,524	69.1	-56	-49	12,482	25,183	19,877	126.7	3,649	
	計	12,034	7,301	19,335	41,027	31,261	72,288	67,961	106	6,781	21,348	312	1,012	10,509	87.3	34,263	83.5	403	1308	25,498	82,818	75,920	109.1	3,684	
北上川		71	309	380	620	1,271	1,891	1,475	128.2					56	78.9	454	73.2			130	1,016	726	139.9		
合計	河川	5,881	6,743	12,624	26,408	29,629	56,037	56,536	99.1	541	6,111	4	144	5,375	91.4	24,193	91.6	459	1357	13,146	58,651	56,769	103.3	35	
	海産	6,224	867	7,091	15,239	2,903	18,142	12,900	140.6	6,240	15,237	308	868	5,190	83.4	10,524	69.1	-56	-49	12,482	25,183	19,877	126.7	3,649	
	計	12,105	7,610	19,715	41,647	32,532	74,179	69,436	106.8	6,781	21,348	312	1,012	10,565	87.3	34,717	83.4	403	1,308	25,628	83,834	76,646	109.4	3,684	

※親魚の移出入や蓄養親魚を使用した場合は、使用率が100%を上回ることがあります。

令和2年度

秋さけ捕獲・採卵速報

(11月30日現在)

岩手県農林水産部水産振興課

No. 2 (北上川水系内訳)

河川名	捕獲数								♀親魚				採卵数			
	旬計			累計			前年同期 (累計) (尾)	対前 年比 (%)	旬計		累計		旬計 (千粒)	累計 (千粒)	前年同期 (累計) (千粒)	対前 年比 (%)
	♀ (尾)	♂ (尾)	計 (尾)	♀ (尾)	♂ (尾)	計 (尾)			使用数 (尾)	使用率 (%)	使用数 (尾)	使用率 (%)				
雫石川				36	67	103	213	48.4			32	88.9		64	126	50.8
梁川				36	73	109	313	34.8			34	94.4		62	168	36.9
滝名川	1	2	3	56	116	172	176	97.7	1	100.0	44	78.6	2	110	130	84.6
葛丸川				9	18	27	71	38.0							12	
稗貫川	2	3	5	61	121	182	165	110.3	1	50.0	21	34.4	3	48	41	117.1
猿ヶ石川				8	10	18	39	46.2							12	
豊沢川				37	59	96	81	118.5			18	48.6		29	18	161.1
飯豊川				1	4	5	41	12.2			1	100.0		3	27	11.1
和賀川																
胆沢川																
衣川																
磐井川				5	4	9	56	16.1							22	
砂鉄川	68	304	372	371	799	1,170	311	376.2	54	79.4	304	81.9	125	700	165	424.2
計	71	309	380	620	1,271	1,891	1,466	129.0	56	78.9	454	73.2	130	1,016	721	140.9