

令和2年度 秋さけ漁獲速報

岩手県農林水産部水産振興課
(1月20日現在)

項目 区分		累 計				対 前 年 比			
		尾 数 (千尾)	重 量 (トン)	金 額 (百万円)	平均単価 (円/kg)	尾 数 (%)	重 量 (%)	金 額 (%)	平均単価 (%)
沿 岸 漁 獲	定 置	395	1,163	1,180	1,015	71.2	70.1	85.6	122.1
	延 縄	0	1	1	774	406.8	392.6	400.3	102.0
	その他 (磯建 網他)	40	110	103	935	69.0	66.8	87.0	130.3
	小 計	435	1,274	1,285	1,008	71.0	69.8	85.7	122.8
河川捕獲		103	302	—	—	91.7	89.0	—	—
海産親魚		50	145	—	—	126.8	123.7	—	—
合 計		587	1,722	1,285	1,008	76.9	75.5	85.7	122.8
平均体重		2.93 kg／尾				98.3 %			

※漁獲金額、平均体重は、沿岸漁獲から算出しています。

※合計の対前年比は、河川捕獲尾数、重量(海産親魚を含む)を含めて算出しています。

岩手県農林水産部水産振興課

※金額及び平均単価は消費税を含む

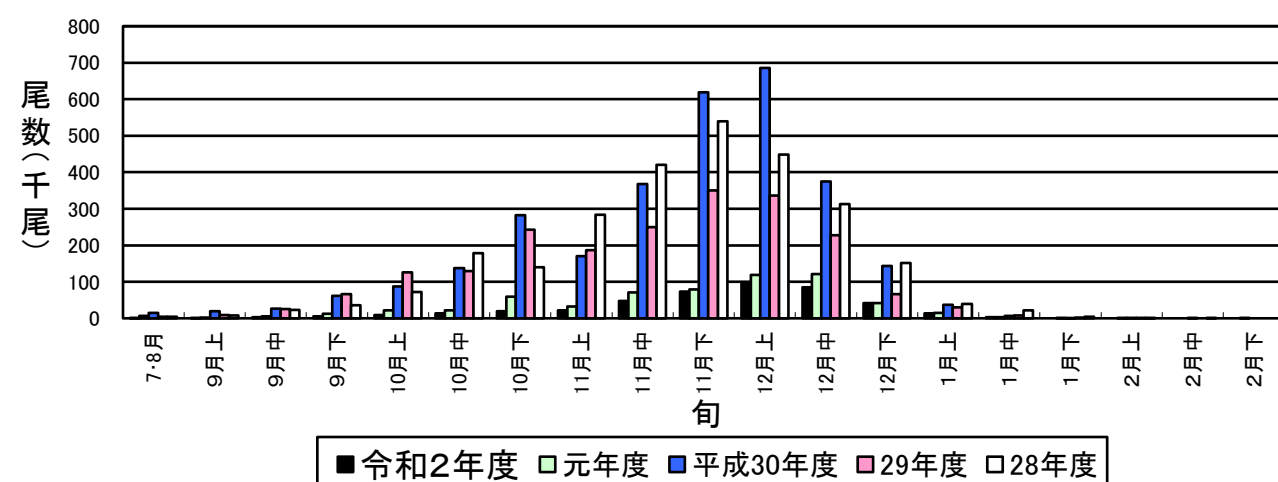
令和2年度 秋さけはえなわ漁獲速報

(1月20日現在)

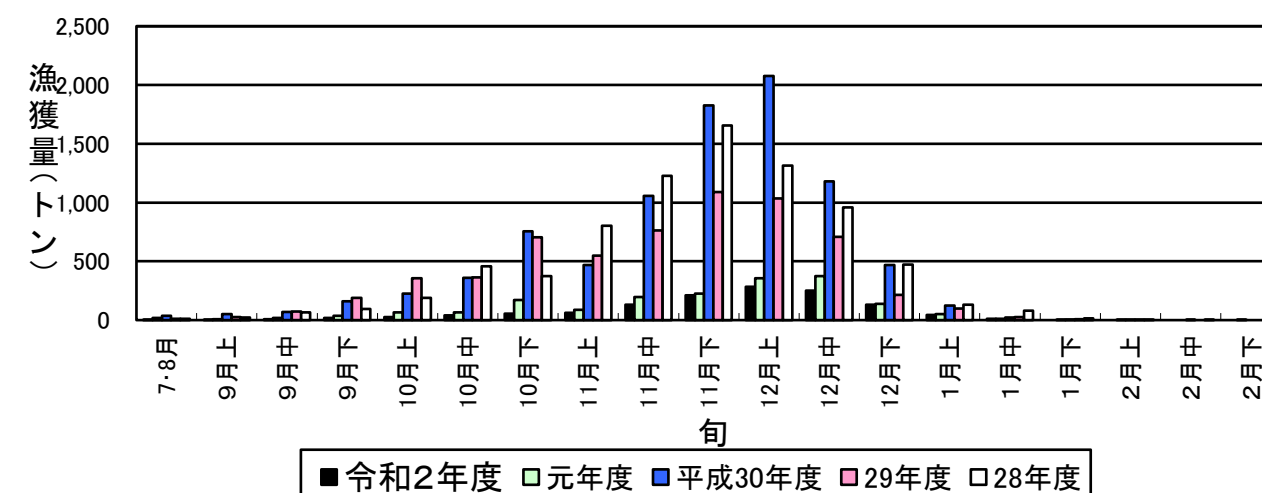
岩手県農林水産部水産振興課

項目		当旬				累計					対前年比(累計)				
		隻数 (隻)	尾数 (尾)	重量 (kg)	金額 (円)	平均単価 (円/kg)	隻数 (隻)	尾数 (尾)	重量 (kg)	金額 (円)	平均単価 (円/kg)	尾数 (%)	重量 (%)	金額 (%)	平均単価 (%)
本年度	魚市場														
	種市														
	八木														
	久慈						4	5	14	3,750	266	250.0	313.3	414.4	132.2
	野田														
	普代						3	6	16	19,699	1,224	300.0	447.2	5064.0	1132.3
	田野畑						4	6	17	16,399	994	100.0	67.3	206.2	306.2
	田老						5	5	12	11,259	946	250.0	158.7	140.3	88.4
	宮古						25	438	1,313	1,000,490	762	421.2	413.5	396.1	95.8
	山田						3	13	35	37,449	1,085	1300.0	1277.8	987.8	77.3
	船越						3	3	8	6,405	763				
	大槌														
	釜石														
	大船渡														
	計						47	476	1,415	1,095,451	774	406.8	392.6	400.3	102.0
平均体重		kg／尾				2.97 kg／尾					当旬:		累計:		96.5
魚市場		隻数 (隻)	尾数 (尾)	重量 (kg)	金額 (円)	平均単価 (円/kg)	隻数 (隻)	尾数 (尾)	重量 (kg)	金額 (円)	平均単価 (円/kg)				
前年度	種市														
	八木														
	久慈						2	2	5	905	201				
	野田														
	普代						2	2	4	389	108				
	田野畑						2	6	25	7,952	325				
	田老						2	2	8	8,025	1,070				
	宮古						32	104	318	252,568	795				
	山田						1	1	3	3,791	1,404				
	船越														
	大槌														
	釜石														
	大船渡														
	計						41	117	360	273,630	759				
平均体重		kg／尾				3.08 kg／尾									

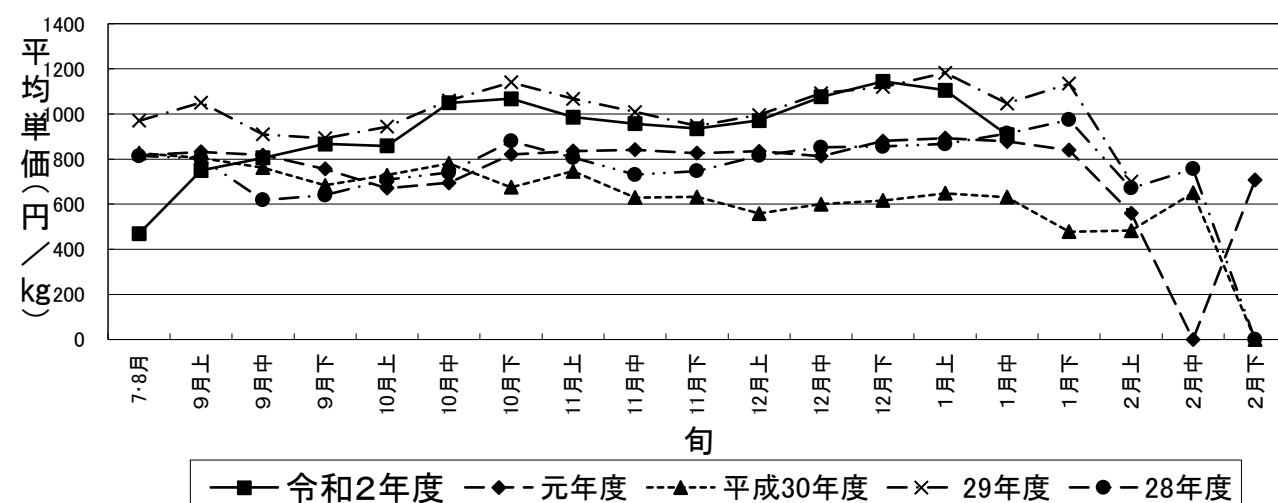
秋さけ旬別漁獲尾数(1月中旬)



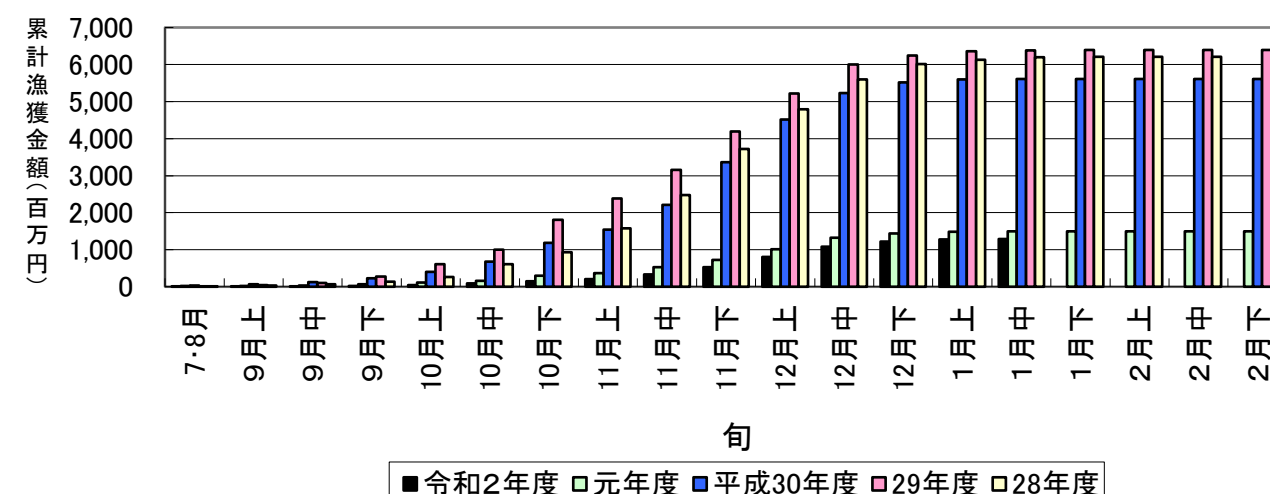
秋さけ旬別漁獲量(1月中旬)



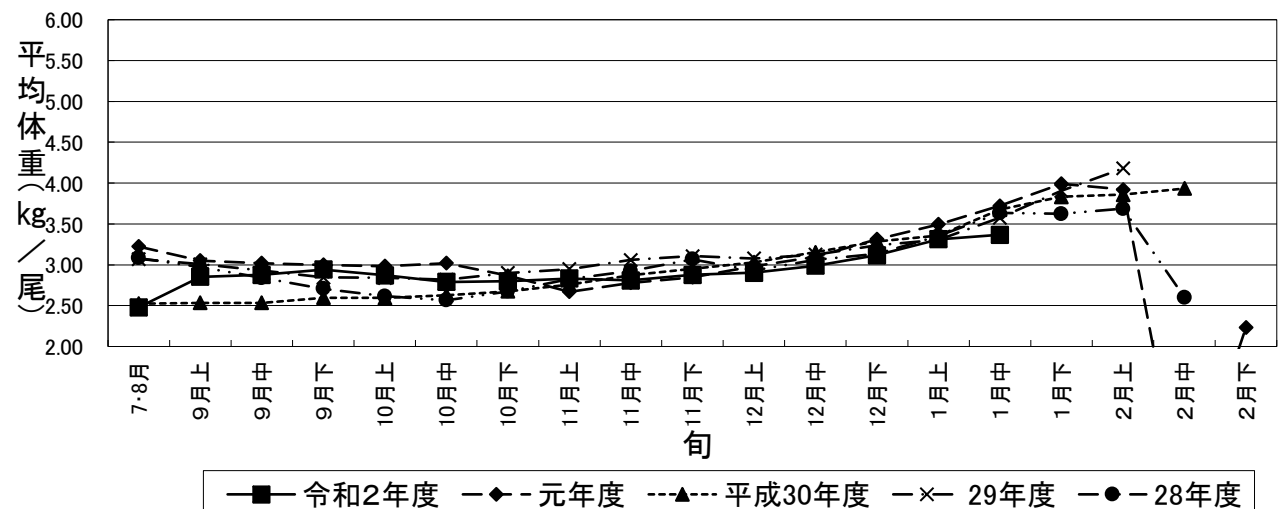
秋さけの平均単価の推移(1月中旬)



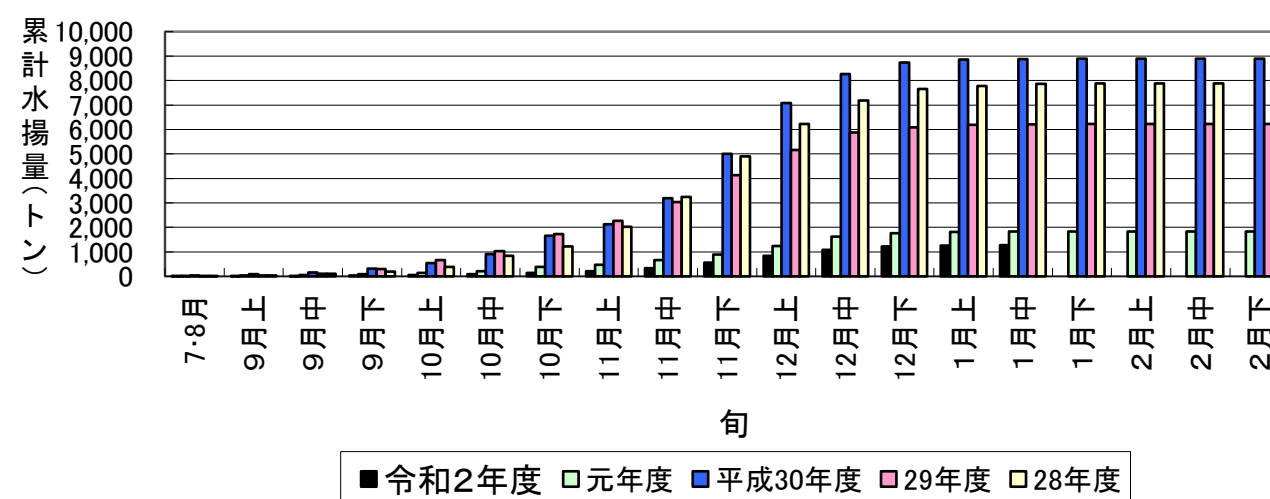
秋さけ累計漁獲金額(1月中旬)



秋さけの平均体重の推移(1月中旬)



秋さけ累計漁獲量(1月中旬)



1月20日現在

表1 本年及び過去5ヵ年の沿岸漁獲量(河川捕獲は含まない)

	当 旬			累 計			最 終 値			当旬における重量 到達率(%)
	重量(kg)	金額(円)	単価(円/kg)	重量(kg)	金額(円)	単価(円/kg)	重量(kg)	金額(円)	単価(円/kg)	
令和2年度	11,246	10,209,446	908	1,274,291	1,284,790,481	1,008	—	—	—	—
元年度	12,303	10,805,268	878	1,824,522	1,498,314,488	821	1,827,322	1,500,598,717	821	99.8
平成30年度	22,644	14,302,865	632	8,886,921	5,611,934,971	631	8,892,533	5,614,623,870	631	99.9
29年度	26,371	27,588,321	1,046	6,217,978	6,384,107,548	1,027	6,227,783	6,395,046,960	1,027	99.8
28年度	78,827	71,974,777	913	7,866,672	6,195,295,076	788	7,882,273	6,209,988,678	788	99.8
27年度	31,887	21,115,928	662	8,364,354	5,149,246,517	616	8,381,561	5,158,741,803	615	99.8
H27～R1年度平均	34,406	29,157,432	826	6,632,089	4,967,779,720	777	6,642,294	4,975,800,006	777	99.8

※重量到達率:各年度の当該旬までの累計漁獲量／各年度の最終漁獲量×100

表2 各年度対比(令和2年度／各年度の値)

単位: %

	当 旬			累 計		
	重量	金額	単価	重量	金額	単価
元年度	91.4	94.5	103.4	69.8	85.7	122.8
平成30年度	49.7	71.4	143.7	14.3	22.9	159.7
29年度	42.6	37.0	86.8	20.5	20.1	98.2
28年度	14.3	14.2	99.4	16.2	20.7	128.0
27年度	35.3	48.3	137.1	15.2	25.0	163.8
H27～R1年度平均	32.7	35.0	109.9	19.2	25.9	129.8

令和2年度

秋さけ捕獲・採卵速報

(1月20日現在)

岩手県農林水産部水産振興課

No. 1

河川名		捕獲数							蓄養へ回した尾数 ♀親魚		蓄養中にへい死した尾数 ♀親魚		♀親魚				その他の尾数 ♀親魚		採卵数				蓄養中の尾数 ♀		
		小計			累計			前年同期 (累計) (尾)					対前年比 (%)	小計		累計			小計 (千粒)	累計 (千粒)	前年同期 (累計) (千粒)	対前年比 (%)			
		♀ (尾)	♂ (尾)	計 (尾)	♀ (尾)	♂ (尾)	計 (尾)							使用数 (尾)	使用率 (%)	使用数 (尾)								使用率 (%)	
		小計	累計	小計	累計	小計	累計	小計	累計	使用数 (尾)	使用率 (%)	使用数 (尾)	使用率 (%)	小計	累計										
沿岸	川尻川																								
	有家川				3,237	3,052	6,289	3,134	200.7		1,538		28			2,711	83.8		232		5,650	2,807	201.3		
	高家川							295													188				
	久慈川				1,163	1,412	2,575	2,435	105.7		1,141					1,163	100.0				2,358	2,226	105.9		
	海産				11,093	557	11,650	10,237	114		11,093		690			10,414	94				21,279	18,733	114		
	宇部川				6	14	20												6						
	安家川	31	19	50	2,445	2,824	5,269	23,704	22.2		1,518		65			2,441	99.8	31	-88		5,710	31,031	18.4		
	海産				9,034	857	9,891	4,980	199		9,033		424			8,415	93		1		21,230	13,762	154		
	普代川				124	152	276	326	84.7		110		4			91	73.4		14		221	289	76.5		
	海産				2,343	1,298	3,641	4,344	84		227		15			99	4		2,116		6,336	1,505	421		
	明戸川				60	64	124	258	48.1		46		1			39	65.0		14		64	182	35.2		
	海産				2,802	1,596	4,398	5,266	84		5,033		113			4,932	176		-2231		7,056	16,331	43		
	小本川	48	23	71	2,201	1,383	3,584	7,050	50.8		747		3	14	29.2	1,866	84.8	34	281	38	4,898	8,963	54.6		
	海産				956		956	501	191		956		152			804	84				2,051	1,274	161		
	摂待川				1,058	782	1,840	2,133	86.3		5					777	73.4		280		1,940	1,765	109.9		
	田老川				1,686	1,450	3,136	3,408	92.0		110		4			1,446	85.8		227		3,600	3,089	116.5		
	海産				3,325	1,249	4,574	4,566	100		3,317		135			3,010	91		8		7,596	7,576	100		
	閉伊川	79	50	129	1,755	1,394	3,149	5,236	60.1		119		5	37	46.8	1,635	93.2	42	116	95	3,923	6,960	56.4		
	津軽石川	1,436	728	2,164	9,734	7,532	17,266	15,898	108.6		70		4	1,340	93.3	8,759	90.0	96	971	3,491	21,738	21,600	100.6		
	海産				947		947	277	342		947		37			910	96				2,220	694	320		
	重茂川				833	995	1,828	3,048	60.0		173		2			521	62.5		294		1,350	1,804	74.8		
	海産				1,055		1,055	478	221		924		1			1,022	97		20		2,674	1,214	220		
	大沢川																								
	関口川																								
	織笠川	50	27	77	2,700	2,277	4,977	4,383	113.6	34	1,922		2	33	66.0	2,206	81.7	16	342	69	5,246	3,870	135.6		
	海産				7,196	125	7,321	5,290	138		7,196		120	3		6,489	90			6	15,945	12,478	128		
	大槌川	27	12	39	879	888	1,767	1,537	115.0					20	74.1	757	86.1	7	118	27	1,554	1,320	117.7		
	海産				2,090	90	2,180	1,317	166		2,090		28			1,940	93				4,312	2,660	162		
	小鎚川																								
	鵜住居川				1,994	1,652	3,646	3,476	104.9							1,994	100.0				4,404	3,915	112.5		
	海産				741		741	471	157		741		12			729	98				1,612	874	184		
	甲子川	110	33	143	2,631	2,265	4,896	5,090	96.2					95	86.4	2,251	85.6	15	380	205	5,585	5,513	101.3		
	海産				1,324		1,324	858	154							1,292	98		32		3,040	1,907	159		
片岸川				1,330	1,738	3,068	4,064	75.5		8		2			1,123	84.4		205		2,827	3,961	71.4			
海産				271		271	145	187							271	100				607	365	166			
熊野川				306	496	802	1,365	58.8							244	79.7		62		607	1,234	49.2			
吉浜川				733	711	1,444	964	149.8							498	67.9		235		1,208	827	146.1			
海産				536		536	299	179		536		38			498	93				1,335	727	184			
浦浜川				175	119	294	796	36.9										175							
綾里川				222	225	447	678	65.9										222							
盛川				3,174	3,115	6,289	6,049	104.0		1,052		20			2,791	87.9		267		6,544	6,034	108.5			
気仙川	40	25	65	14,052	14,174	28,226	15,368	183.7		273		8	36	90.0	13,535	96.3	4	502	95	35,110	15,383	228.2			
海産				23		23									23	100				50					
小計	河川	1,821	917	2,738	52,498	48,714	101,212	110,695	91.4	34	8,832	148	1,575	86.5	46,848	89.2	245	4,855	4,020	114,537	122,961	93.1			
	海産				43,736	5,772	49,508	39,029	126.8		42,093	1,765	3		40,848	93.4		-54	6	97,343	80,100	121.5			
	計	1,821	917	2,738	96,234	54,486	150,720	149,724	101	34	50,925	1,913	1,578	86.7	87,696	91.1	245	4,801	4,026	211,880	203,061	104.3			
北上川				627	1,322	1,949	1,499	130.0							457	72.9				1,023	747	136.9			
合計	河川	1,821	917	2,738	53,125	50,036	103,161	112,194	91.9	34	8,832	148	1,575	86.5	47,305	89.0	245	4,855	4,020	115,560	123,708	93.4			
	海産				43,736	5,772	49,508	39,029	126.8		42,093	1,765	3		40,848	93.4		-54	6	97,343	80,100	121.5			
	計	1,821	917	2,738	96,861	55,808	152,669	151,223	101.0	34	50,925	1,913	1,578	86.7	88,153	91.0	245	4,801	4,026	212,903	203,808	104.5			

※親魚の移出入や蓄養親魚を使用した場合は、使用率が100%を上回ることがあります。

秋さけ捕獲・採卵速報

岩手県農林水産部水産振興課

No. 2 (北上川水系内訳)

河川名	捕獲数								♀ 親 魚				採 卵 数			
	旬 計			累 計			前年同期 (累計) (尾)	対前 年比 (%)	旬 計		累 計		旬計 (千粒)	累計 (千粒)	前年同期 (累計) (千粒)	対前 年比 (%)
	♀ (尾)	♂ (尾)	計 (尾)	♀ (尾)	♂ (尾)	計 (尾)			使用数 (尾)	使用率 (%)	使用数 (尾)	使用率 (%)				
雫石川				36	67	103	213	48.4			32	88.9		64	126	50.8
梁川				36	73	109	313	34.8			34	94.4		62	168	36.9
滝名川				56	116	172	176	97.7			44	78.6		110	130	84.6
葛丸川				9	18	27	71	38.0							12	
稗貫川				61	121	182	165	110.3			21	34.4		48	41	117.1
猿ヶ石川				8	10	18	39	46.2							12	
豊沢川				37	59	96	81	118.5			18	48.6		29	18	161.1
飯豊川				1	4	5	41	12.2			1	100.0		3	27	11.1
和賀川																
胆沢川																
衣川																
磐井川				5	4	9	56	16.1							22	
砂鉄川				378	850	1,228	335	366.6			307	81.2		707	186	380.1
計				627	1,322	1,949	1,490	130.8			457	72.9		1,023	742	137.9