

平成29年度

宮古魚市場助宗タラ水揚げ数量・価格推移表

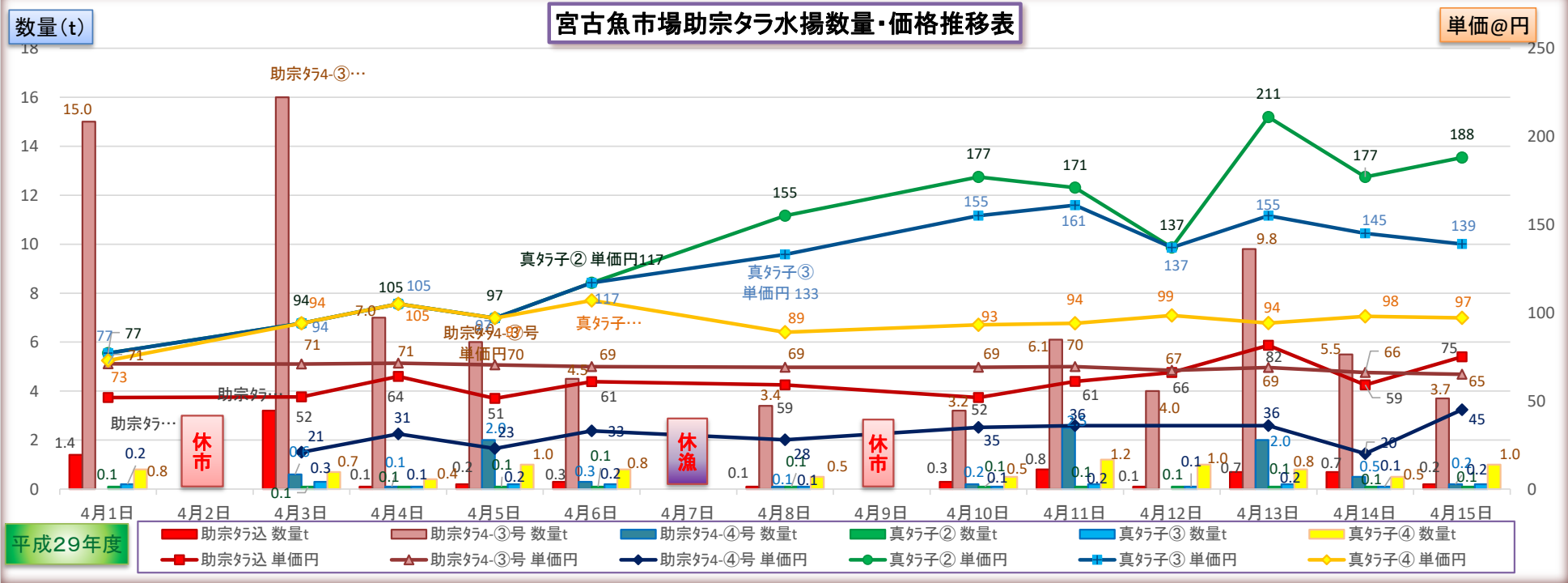
平成29年4月1日～4月15日

4月上旬 ※数量は約トン(t)

魚市場データサービス田中LLC

規格	助宗タラ		助宗タラ③号		助宗タラ④号		真タ子②		真タ子③		真タ子④		合 計
月日	数量t	単価円	数量t	単価円	数量t	単価円	数量t	単価円	数量t	単価円	数量t	単価円	数量t
4月1日	1.4	51.9	15.0	71.1			0.1	77.1	0.2	77.1	0.8	72.9	17.5
4月2日	休市												休市
4月3日	3.2	52.3	16.0	70.9	0.6	20.9	0.1	94.0	0.3	94.0	0.7	94.0	17.7
4月4日	0.1	63.9	7.0	71.4	0.1	31.3	0.1	105.0	0.1	105.0	0.4	105.0	7.8
4月5日	0.2	51.4	6.0	70.4	2.0	23.0	0.1	97.0	0.2	97.0	1.0	97.0	9.5
4月6日	0.3	60.9	4.5	69.4	0.3	33.0	0.1	117.0	0.2	117.0	0.8	107.0	6.2
4月7日	休漁												休漁
4月8日	0.1	59.1	3.4	69.1	0.1	28.0	0.1	155.0	0.1	133.0	0.5	89.0	4.3
4月9日	休市												休市
4月10日	0.3	51.9	3.2	69.1	0.2	35.0	0.1	177.0	0.1	155.0	0.5	93.1	4.4
4月11日	0.8	61.1	6.1	69.5	2.5	36.0	0.1	171.0	0.2	161.0	1.2	94.0	10.9
4月12日	0.1	66.1	4.0	67.4			0.1	137.0	0.1	137.0	1.0	98.5	5.3
4月13日	0.7	81.5	9.8	68.9	2.0	36.0	0.1	211.0	0.2	155.0	0.8	94.1	13.6
4月14日	0.7	59.1	5.5	66.1	0.5	20.1	0.1	177.0	0.1	145.0	0.5	98.0	7.4
4月15日	0.2	75.0	3.7	65.1	0.2	45.0	0.1	188.0	0.2	139.0	1.0	97.1	5.4
													0.0
合 計	8.1	57.5	84.2	69.7	8.5	30.9	1.2	142.2	2.0	122.5	9.2	94.8	113.2
累 計	8.1	57.5	84.2	69.7	8.5	30.9	1.2	142.2	2.0	122.5	9.2	94.8	113.2

累計句計
累計トン数
113.2
3月～



平成29年度

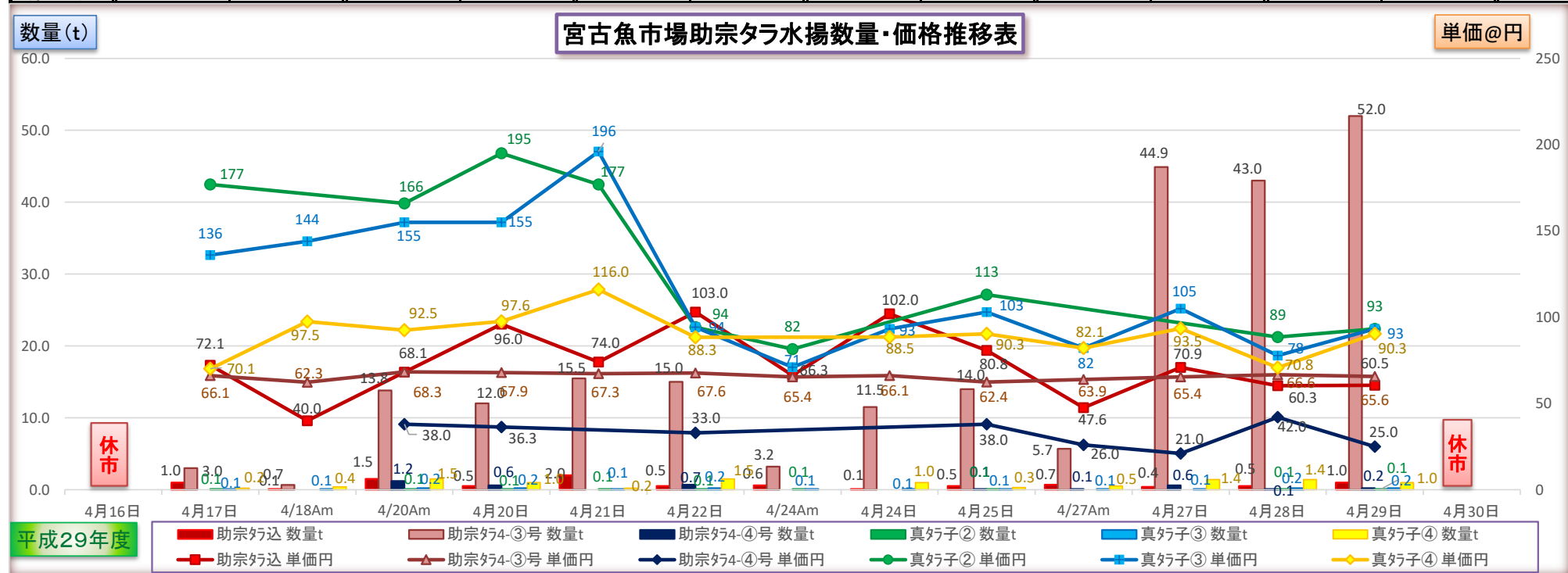
宮古魚市場助宗タラ水揚げ数量・価格推移表

平成29年4月16日～4月30日

4月下旬 ※数量は約トン(t)

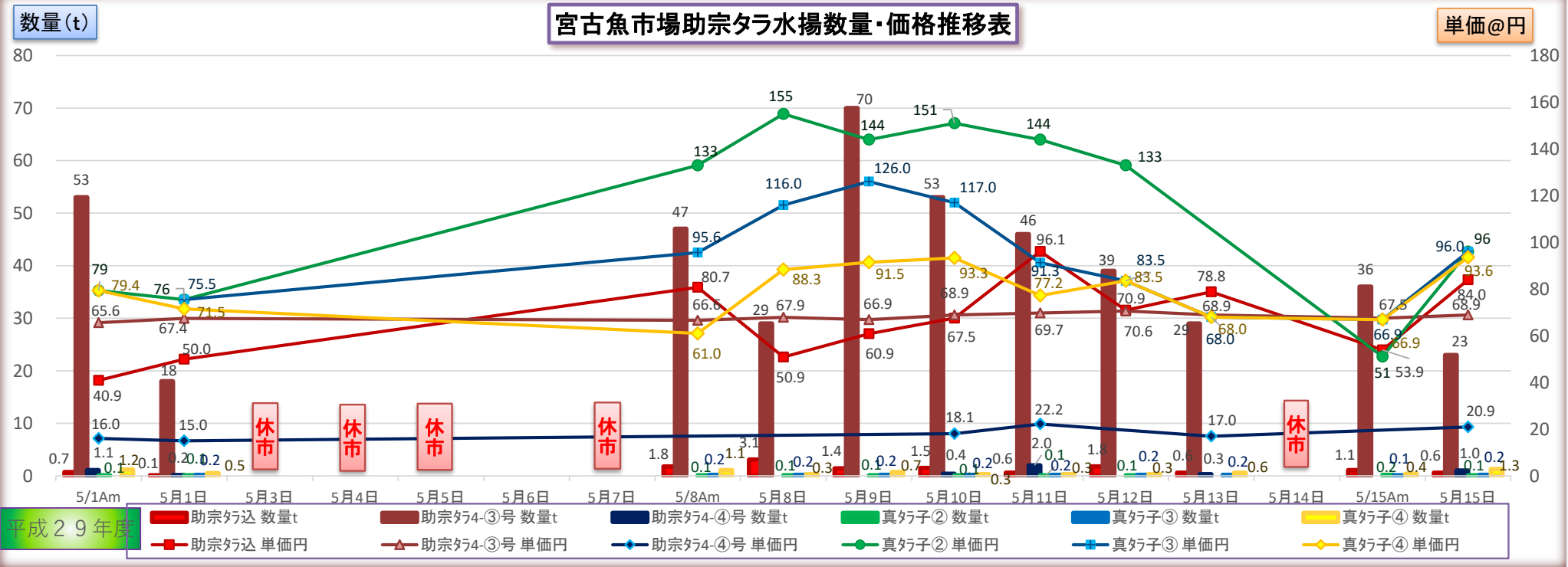
魚市場データサービス田中LLC

規格 月日	助宗タラ込 数量t	単価円	助宗タラ4-③号 数量t	単価円	助宗タラ4-④号 数量t	単価円	真タラ子② 数量t	単価円	真タラ子③ 数量t	単価円	真タラ子④ 数量t	単価円	合 計 数量t
4月16日	休市												休市
4月17日	1.0	72.1	3.0	66.1			0.1	177.0	0.1	136.0	0.2	70.1	3.4
4/18Am	0.1	40.0	0.7	62.3					0.1	144.0	0.4	97.5	1.2
4/20Am	1.5	68.1	13.8	68.3	1.2	38.0	0.1	166.0	0.2	155.0	1.5	92.5	16.8
4月20日	0.5	96.0	12.0	67.9	0.6	36.3	0.1	195.0	0.2	155.0	1.0	97.6	14.4
4月21日	2.0	74.0	15.5	67.3			0.1	177.0	0.1	196.0	0.2	116.0	17.9
4月22日	0.5	103.0	15.0	67.6	0.7	33.0	0.1	94.2	0.2	94.2	1.5	88.3	18.0
4/24Am	0.6	66.3	3.2	65.4			0.1	81.5	0.1	71.0			4.0
4月24日	0.1	102.0	11.5	66.1					0.1	93.2	1.0	88.5	12.7
4月25日	0.5	80.8	14.0	62.4	0.1	38.0	0.1	113.0	0.1	103.0	0.3	90.3	15.1
4/27Am	0.7	47.6	5.7	63.9	0.1	26.0			0.1	82.1	0.5	82.1	7.1
4月27日	0.4	70.9	44.9	65.4	0.6	21.0			0.1	105.0	1.4	93.5	47.4
4月28日	0.5	60.3	43.0	66.6	0.1	42.0	0.1	88.5	0.2	77.8	1.4	70.8	45.3
4月29日	1.0	60.5	52.0	65.6	0.2	25.0	0.1	93.2	0.2	93.2	1.0	90.3	54.5
4月30日	休市												休市
当旬合計	9.4	71.1	234.3	66.0	3.6	33.0	0.9	131.7	1.8	115.6	10.4	88.6	260.4
累 計	17.5	64.8	318.5	67.0	12.1	31.5	2.1	137.7	3.8	119.2	19.6	91.5	373.6

累計句計
累計数量
3月～

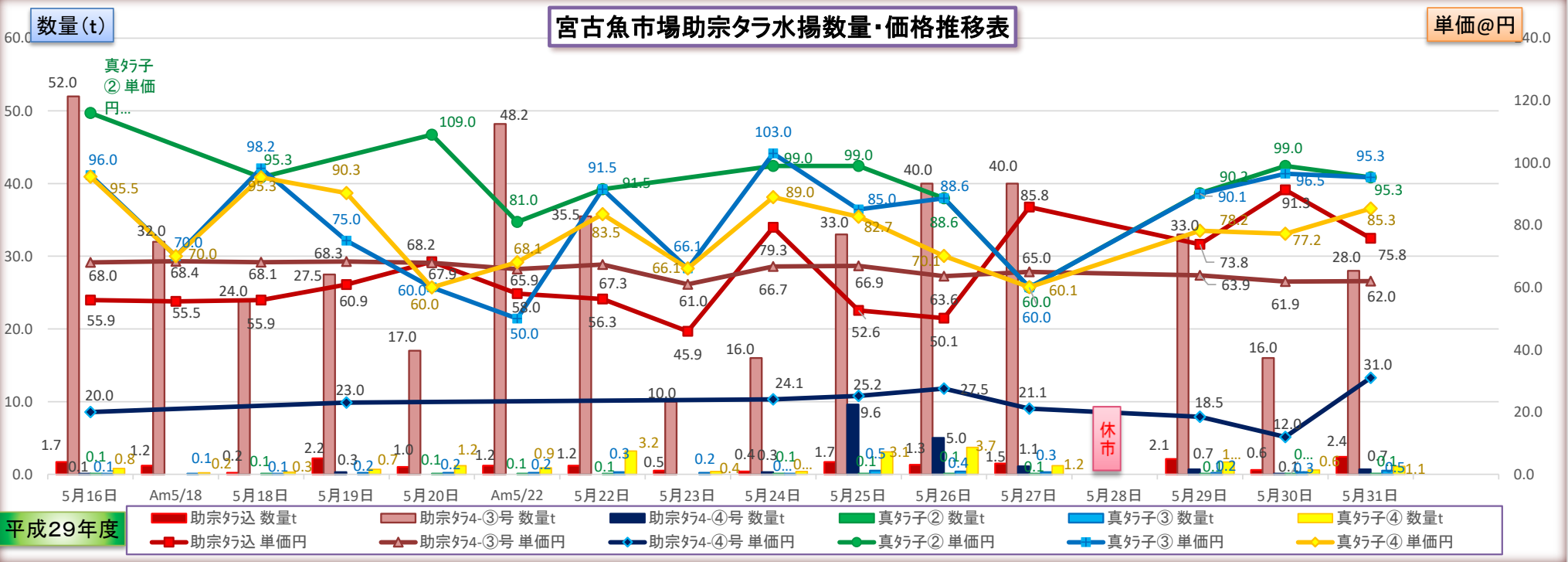
規格 月日	助宗タラ込 数量t	単価円	助宗タラ4-③号 数量t	単価円	助宗タラ4-④号 数量t	単価円	真タラ子② 数量t	単価円	真タラ子③ 数量t	単価円	真タラ子④ 数量t	単価円	合 計 数量t
5/1Am	0.7	40.9	53.0	65.6	1.1	16.0	0.1	79.4			1.2	79.4	56.1
5月1日	0.1	50.0	18.0	67.4	0.2	15.0	0.1	75.5	0.2	75.5	0.5	71.5	19.1
5月3日	休市												休市
5月4日	休市												休市
5月5日	休市												休市
5月6日													0.0
5月7日	休市												休市
5/8Am	1.8	80.7	47.0	66.6			0.1	133.0	0.2	95.6	1.1	61.0	50.2
5月8日	3.1	50.9	29.0	67.9			0.1	155.0	0.2	116.0	0.3	88.3	32.7
5月9日	1.4	60.9	70.0	66.9			0.1	144.0	0.2	126.0	0.7	91.5	72.4
5月10日	1.5	67.5	53.0	68.9	0.4	18.1	0.1	151.0	0.2	117.0	0.3	93.3	55.5
5月11日	0.6	96.1	46.0	69.7	2.0	22.2	0.1	144.0	0.2	91.3	0.3	77.2	49.2
5月12日	1.8	70.9	39.0	70.6			0.1	133.0	0.2	83.5	0.3	83.5	41.4
5月13日	0.6	78.8	29.0	68.9	0.3	17.0			0.2	68.0	0.6	68.0	30.7
5月14日	休市												休市
5/15Am	1.1	53.9	36.0	67.5			0.2	51.1	0.1	66.9	0.4	66.9	37.8
5月15日	0.6	84.0	23.0	68.9	1.0	20.9	0.1	96.0	0.2	96.0	1.3	93.6	26.2
合 計	13.3	65.1	443.0	57.4	5.0	19.7	1.1	110.3	1.9	95.0	7.0	79.2	471.3
累 計	30.8	64.9	761.5	67.5	17.1	28.1	3.2	128.3	5.7	111.1	26.6	88.3	844.8

844.8
累計句計
累計の数
3月～



規格 月日	助宗タラ込		助宗タラ4-③号		助宗タラ4-④号		真タラ子②		真タラ子③		真タラ子④		合 計 数量t
	数量t	単価円	数量t	単価円	数量t	単価円	数量t	単価円	数量t	単価円	数量t	単価円	
5月16日	1.7	55.9	52.0	68.0	0.1	20.0	0.1	116.0	0.1	96.0	0.8	95.5	54.8
Am5/18	1.2	55.5	32.0	68.4					0.1	70.0	0.2	70.0	33.5
5月18日	0.2	55.9	24.0	68.1			0.1	95.3	0.1	98.2	0.3	95.3	24.7
5月19日	2.2	60.9	27.5	68.3	0.3	23.0			0.2	75.0	0.7	90.3	30.9
5月20日	1.0	68.2	17.0	67.9			0.1	109.0	0.2	60.0	1.2	60.0	19.5
Am5/22	1.2	58.0	48.2	65.9			0.1	81.0	0.2	50.0	0.9	68.1	50.6
5月22日	1.2	56.3	35.5	67.3			0.1	91.5	0.3	91.5	3.2	83.5	40.3
5月23日	0.5	45.9	10.0	61.0					0.2	66.1	0.4	66.1	11.1
5月24日	0.4	79.3	16.0	66.7	0.3	24.1	0.1	99.0	0.1	103.0	0.4	89.0	17.3
5月25日	1.7	52.6	33.0	66.9	9.6	25.2	0.1	99.0	0.5	85.0	3.1	82.7	48.0
5月26日	1.3	50.1	40.0	63.6	5.0	27.5	0.1	88.6	0.4	88.6	3.7	70.1	50.5
5月27日	1.5	85.8	40.0	65.0	1.1	21.1	0.1	60.0	0.3	60.0	1.2	60.1	44.2
5月28日	休市												休市
5月29日	2.1	73.8	33.0	63.9	0.7	18.5	0.1	90.2	0.2	90.1	1.7	78.2	37.8
5月30日	0.6	91.3	16.0	61.9	0.1	12.0	0.1	99.0	0.3	96.5	0.6	77.2	17.7
5月31日	2.4	75.8	28.0	62.0	0.7	31.0	0.1	95.3	0.5	95.3	1.1	85.3	32.8
													0.0
当旬合計	19.2	64.7	452.2	65.9	17.9	25.4	1.2	93.7	3.7	80.5	19.5	76.5	513.7
累 計	50.0	64.8	1,213.7	67.0	35.0	26.7	4.4	118.8	9.4	99.8	46.1	83.6	1,358.5

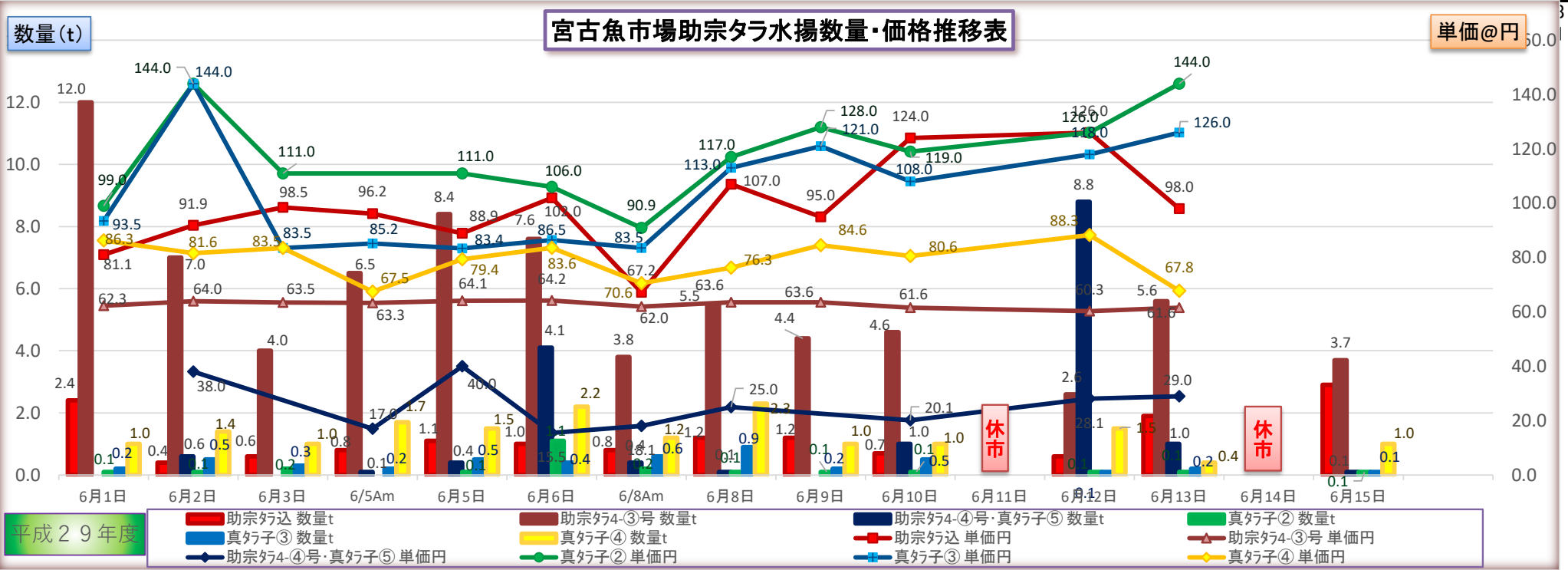
1,358.5
累計旬計
累計トナ数
3月～



6月上旬 ※数量は約トン(t)

規格	助宗タラ込		助宗タラ4-③号		助宗タラ4-④号・真タラ子⑤		真タラ子②		真タラ子③		真タラ子④		合計
月日	数量t	単価円	数量t	単価円	数量t	単価円	数量t	単価円	数量t	単価円	数量t	単価円	数量t
6月1日	2.4	81.1	12.0	62.3			0.1	99.0	0.2	93.5	1.0	86.3	15.7
6月2日	0.4	91.9	7.0	64.0	0.6	38.0	0.1	144.0	0.5	144.0	1.4	81.6	10.0
6月3日	0.6	98.5	4.0	63.5			0.2	111.0	0.3	83.5	1.0	83.5	6.1
6/5Am	0.8	96.2	6.5	63.3	0.1	17.0			0.2	85.2	1.7	67.5	9.3
6月5日	1.1	88.9	8.4	64.1	0.4	40.0	0.1	111.0	0.5	83.4	1.5	79.4	12.0
6月6日	1.0	102.0	7.6	64.2	4.1	15.5	1.1	106.0	0.4	86.5	2.2	83.6	16.4
6/8Am	0.8	67.2	3.8	62.0	0.4	18.1	0.2	90.9	0.6	83.5	1.2	70.6	7.0
6月8日	1.2	107.0	5.5	63.6	0.1	25.0	0.1	117.0	0.9	113.0	2.3	76.3	10.1
6月9日	1.2	95.0	4.4	63.6			0.1	128.0	0.2	121.0	1.0	84.6	6.9
6月10日	0.7	124.0	4.6	61.6	1.0	20.1	0.1	119.0	0.5	108.0	1.0	80.6	7.9
6月11日	休市												休市
6月12日	0.6	126.0	2.6	60.3	8.8	28.1	0.1	126.0	0.1	118.0	1.5	88.3	13.7
6月13日	1.9	98.0	5.6	61.6	1.0	29.0	0.1	144.0	0.2	126.0	0.4	67.8	9.2
6月14日	休市												休市
6月15日	2.9		3.7		0.1		0.1		0.1		1.0		7.9
													0.0
合計/単価	15.6	69.3	75.7	59.9	16.6	24.7	2.4	106.6	4.7	101.3	17.2	74.8	132.2
数量累計	65.6	65.9	1,289.4	66.5	51.6	26.1	6.8	114.5	14.1	100.3	63.3	81.2	1,490.7

1,490.7
累計旬計
累計の数
3月～



平成29年度

宮古魚市場助宗タラ水揚げ数量・価格推移表

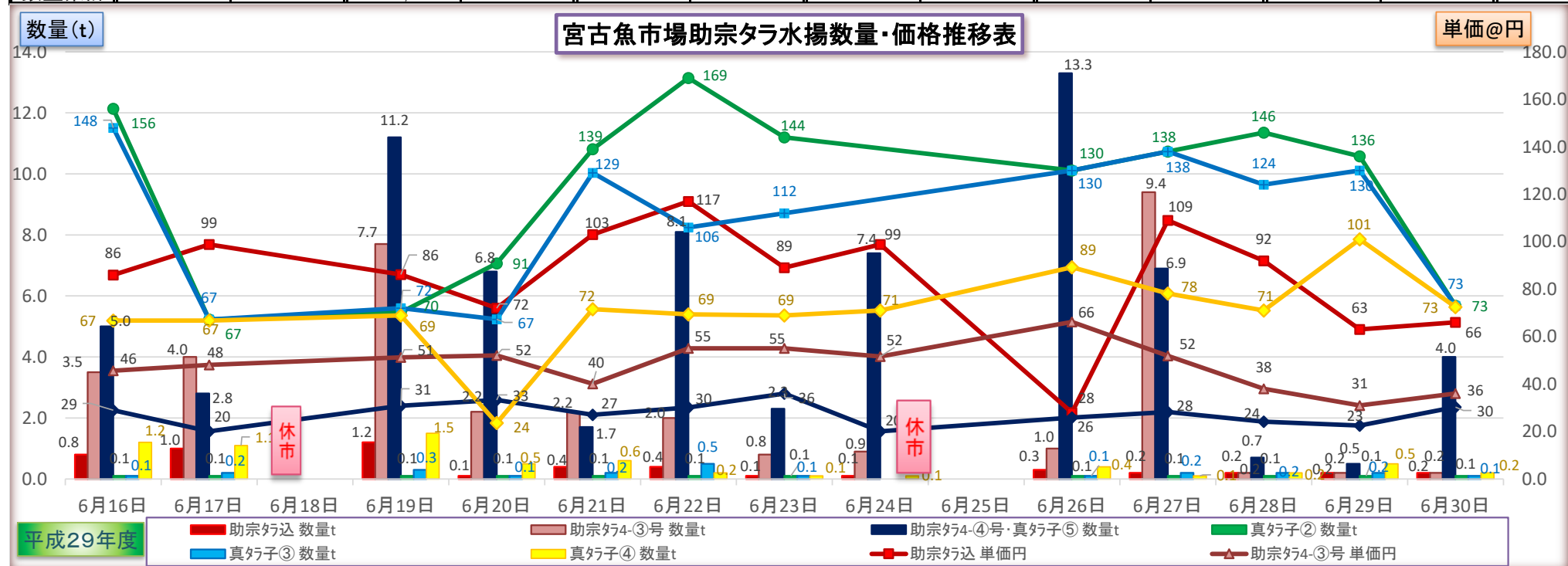
平成29年6月16日～6月31日

6月下旬 ※数量は約トン(t)

魚市場データサービス田中LLC

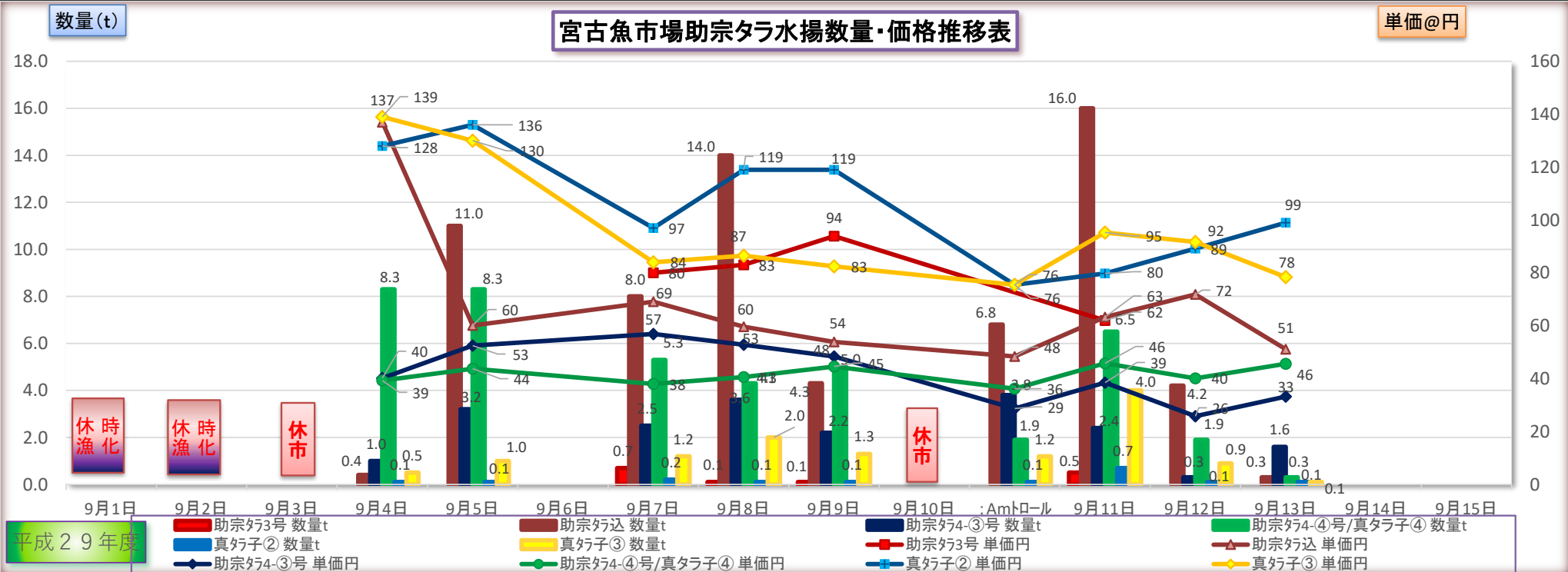
規格 月日	助宗タラ		助宗タラ③号		助宗タラ④号・真タラ⑤		真タラ②		真タラ③		真タラ④		合 計
	数量t	単価円	数量t	単価円	数量t	単価円	数量t	単価円	数量t	単価円	数量t	単価円	数量t
6月16日	0.8	86.0	3.5	45.6	5.0	29.0	0.1	156.0	0.1	148.0	1.2	66.8	10.7
6月17日	1.0	98.8	4.0	48.1	2.8	20.1	0.1	67.2	0.2	67.2	1.1	66.8	8.2
6月18日	休市												休市
6月19日	1.2	86.2	7.7	51.3	11.2	30.9	0.1	70.2	0.3	72.0	1.5	68.9	22.0
6月20日	0.1	72.0	2.2	52.1	6.8	33.3	0.1	90.9	0.1	67.3	0.5	23.6	9.8
6月21日	0.4	103.0	2.2	40.1	1.7	27.1	0.1	139.0	0.2	129.0	0.6	71.6	4.8
6月22日	0.4	117.0	2.0	55.1	8.1	30.1	0.1	169.0	0.5	106.0	0.2	69.4	11.3
6月23日	0.1	89.1	0.8	55.1	2.3	36.0	0.1	144.0	0.1	112.0	0.1	68.9	3.5
6月24日	0.1	98.8	0.9	51.6	7.4	20.1					0.1	71.0	8.4
6月25日	休市												休市
6月26日	0.3	28.0	1.0	66.2	13.3	25.9	0.1	130.0	0.1	130.0	0.4	89.2	15.2
6月27日	0.2	109.0	9.4	51.9	6.9	28.2	0.1	138.0	0.2	138.0	0.1	78.2	16.9
6月28日	0.2	92.0	0.2	38.0	0.7	24.2	0.1	146.0	0.2	124.0	0.2	71.0	1.4
6月29日	0.2	63.0	0.2	31.0	0.5	22.5	0.1	136.0	0.2	130.0	0.5	101.0	1.5
6月30日	0.2	66.0	0.2	36.0	4.0	30.3	0.1	73.0	0.1	73.0	0.2	72.5	4.8
													0.0
合計/単価	5.2	88.4	34.3	50.3	70.7	28.1	1.2	121.6	2.3	106.6	6.7	69.0	120.4
数量累計	70.8	67.5	1,323.7	66.1	122.3	27.2	8.0	115.6	16.4	101.2	70.0	80.0	1,611.1

累計句計
累計トン数
3月～



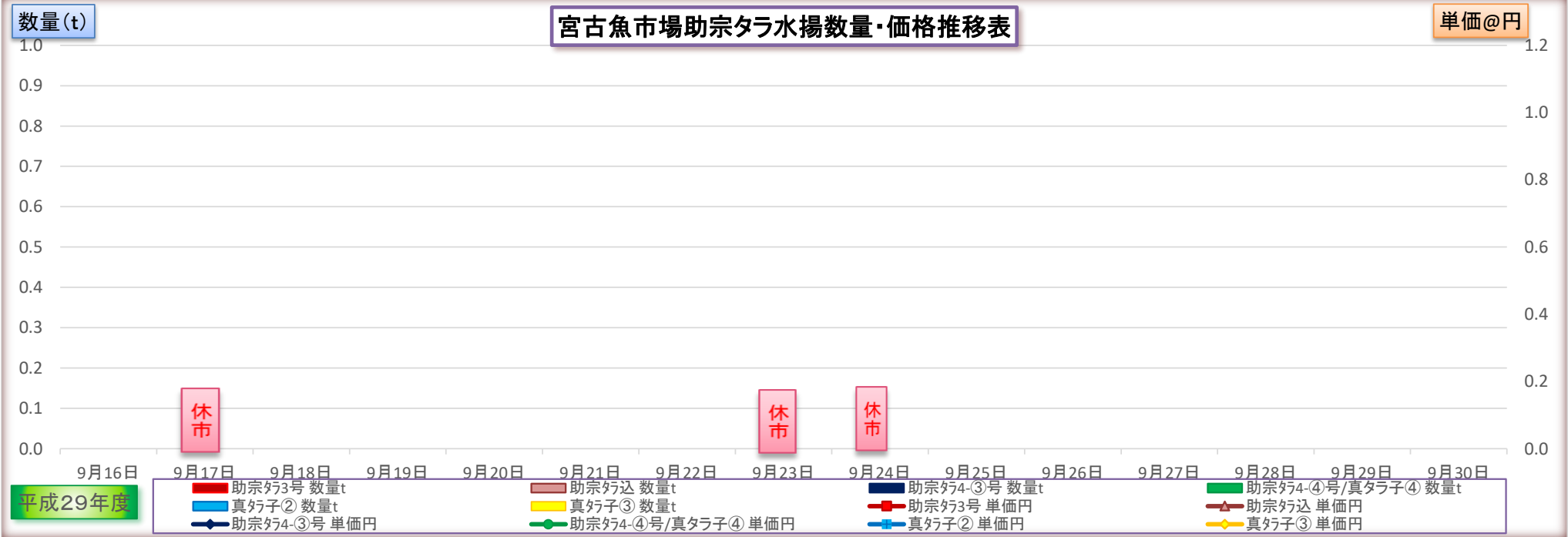
規格 月日	助宗タラ3号		助宗タラ込		助宗タラ4-③号		助宗タラ4-④号/真タラ子④		真タラ子②		真タラ子③		合 計
	数量t	単価円	数量t	単価円	数量t	単価円	数量t	単価円	数量t	単価円	数量t	単価円	数量t
9月1日													0.0
9月2日													0.0
9月3日	休市												休市
9月4日			0.4	137.0	1.0	40.2	8.3	39.3	0.1	128.0	0.5	139.0	10.3
9月5日			11.0	60.1	3.2	52.5	8.3	43.8	0.1	136.0	1.0	130.0	23.6
9月6日													0.0
9月7日	0.7	80.0	8.0	69.1	2.5	56.9	5.3	38.0	0.2	97.0	1.2	84.0	17.9
9月8日	0.1	83.0	14.0	59.6	3.6	52.8	4.3	40.6	0.1	119.0	2.0	86.5	24.1
9月9日	0.1	93.9	4.3	53.9	2.2	48.4	5.0	44.6	0.1	119.0	1.3	82.5	12.9
9月10日	休市												休市
9月11日	0.5	62.0	6.8	48.4	3.8	28.7	1.9	36.2	0.1	75.5	1.2	75.5	13.8
9月12日			16.0	63.3	2.4	38.5	6.5	45.8	0.7	79.8	4.0	95.3	30.1
9月13日			4.2	71.9	0.3	25.8	1.9	40.1	0.1	89.2	0.9	91.7	7.4
9月14日			0.3	51.1	1.6	33.2	0.3	45.6	0.1	99.0	0.1	78.4	2.4
9月15日													0.0
合計/単価	1.4	74.8	65.0	61.4	20.6	44.1	41.8	41.7	1.6	94.9	12.2	93.7	142.6
数量累計	72.2	67.7	1,388.7	6.3	142.9	39.8	49.8	131.1	18.0	274.1	82.2	72.1	1,753.701

1,753.7
累計旬計
累計トナリ数
3月～



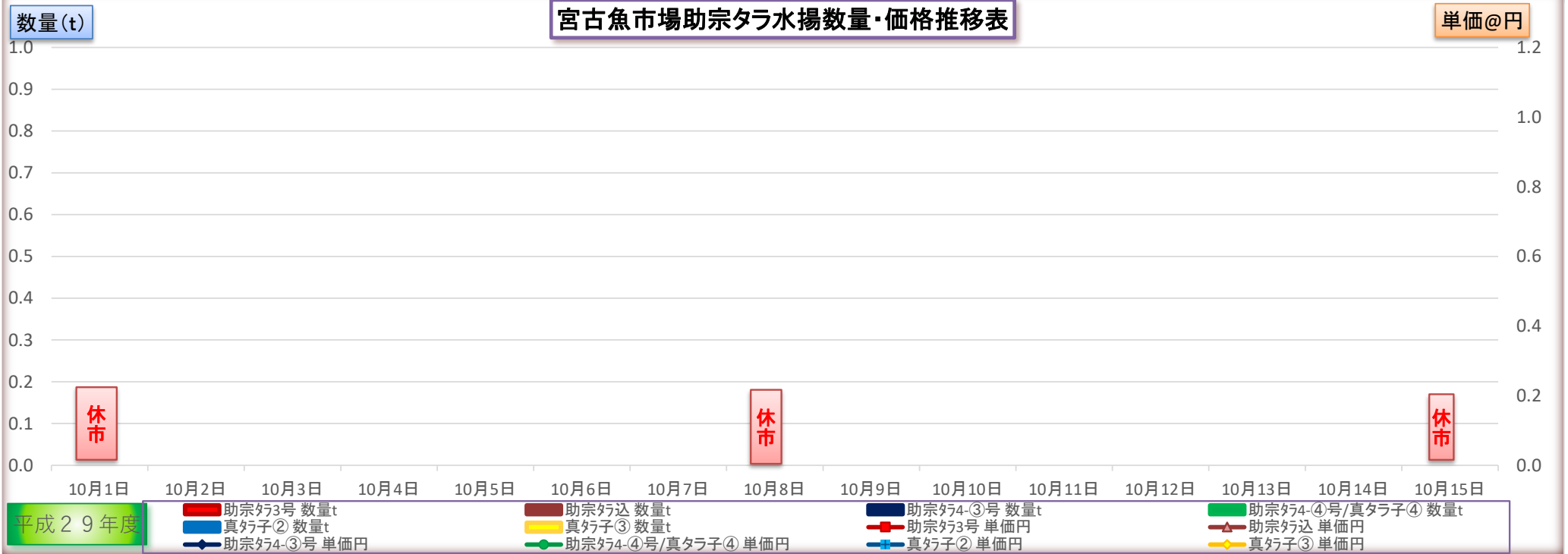
規格 月日	助宗タラ3号		助宗タラ込		助宗タラ4-③号		助宗タラ4-④号/真タラ子④		真タラ子②		真タラ子③		合 計
	数量t	単価円	数量t	単価円	数量t	単価円	数量t	単価円	数量t	単価円	数量t	単価円	数量t
9月16日													0.0
9月17日	休市												休市
9月18日													0.0
9月19日													0.0
9月20日													0.0
9月21日													0.0
9月22日													0.0
9月23日	休市												休市
9月24日	休市												休市
9月25日													0.0
9月26日													0.0
9月27日													0.0
9月28日													0.0
9月29日													0.0
9月30日													0.0
当旬合計	0.0		0.0	#DIV/0!	0.0	#DIV/0!	0.0	#DIV/0!	0.0	#DIV/0!	0.0	#DIV/0!	0.0
累 計	72.2	66.2	1,388.7	6.3	142.9	39.8	49.8	131.1	18.0	274.1	82.2	72.1	1,753.7

1,753.7
累計旬計
累計トン数
3月～
千円



10月		※数量は約トン(t)											
規格 月日	助宗タラ3号		助宗タラ込		助宗タラ4-③号		助宗タラ4-④号/真タラ子④		真タラ子②		真タラ子③		合 計
	数量t	単価円	数量t	単価円	数量t	単価円	数量t	単価円	数量t	単価円	数量t	単価円	数量t
10月1日	休市												休市
10月2日													0.0
10月3日													0.0
10月4日													0.0
10月5日													0.0
10月6日													0.0
10月7日													0.0
10月8日	休市												休市
10月9日													0.0
10月10日													0.0
10月11日													0.0
10月12日													0.0
10月13日													0.0
10月14日													0.0
10月15日	休市												休市
合 計	0.0		0.0	#DIV/0!	0.0	#DIV/0!	0.0	#DIV/0!	0.0	#DIV/0!	0.0	#DIV/0!	0.0
累 計(t)	72.2	66.2	1,388.7	6.3	142.9	39.8	49.8	131.1	18.0	274.1	82.2	72.1	1,753.7

1,753.7
累計旬計
累計トン数
3月～
千円



10月 ※数量は約トン(t)

宮古魚市場助宗タラ水揚げ数量・価格推移表

平成29年10月16日～10月31日

魚市場データサービス田中LLC

規格	助宗タ3号		助宗タ込		助宗タ4-③号		助宗タ4-④号/真タラ子④		真タ子②		真タ子③		合 計
月日	数量t	単価円	数量t	単価円	数量t	単価円	数量t	単価円	数量t	単価円	数量t	単価円	数量t
10月16日													0.0
10月17日													0.0
10月18日													0.0
10月19日													0.0
10月20日													0.0
10月21日													0.0
10月22日	休市												休市
10月23日													0.0
10月24日													0.0
10月25日													0.0
10月26日													0.0
10月27日													0.0
10月28日													0.0
10月29日	休市												休市
10月30日													0.0
10月31日													0.0
当旬合計	0.0		0.0	#DIV/0!	0.0	#DIV/0!	0.0	#DIV/0!	0.0	#DIV/0!	0.0	#DIV/0!	0.0
累 計	72.2	66.2	1,388.7	6.3	142.9	39.8	49.8	131.1	18.0	274.1	82.2	72.1	1,753.7

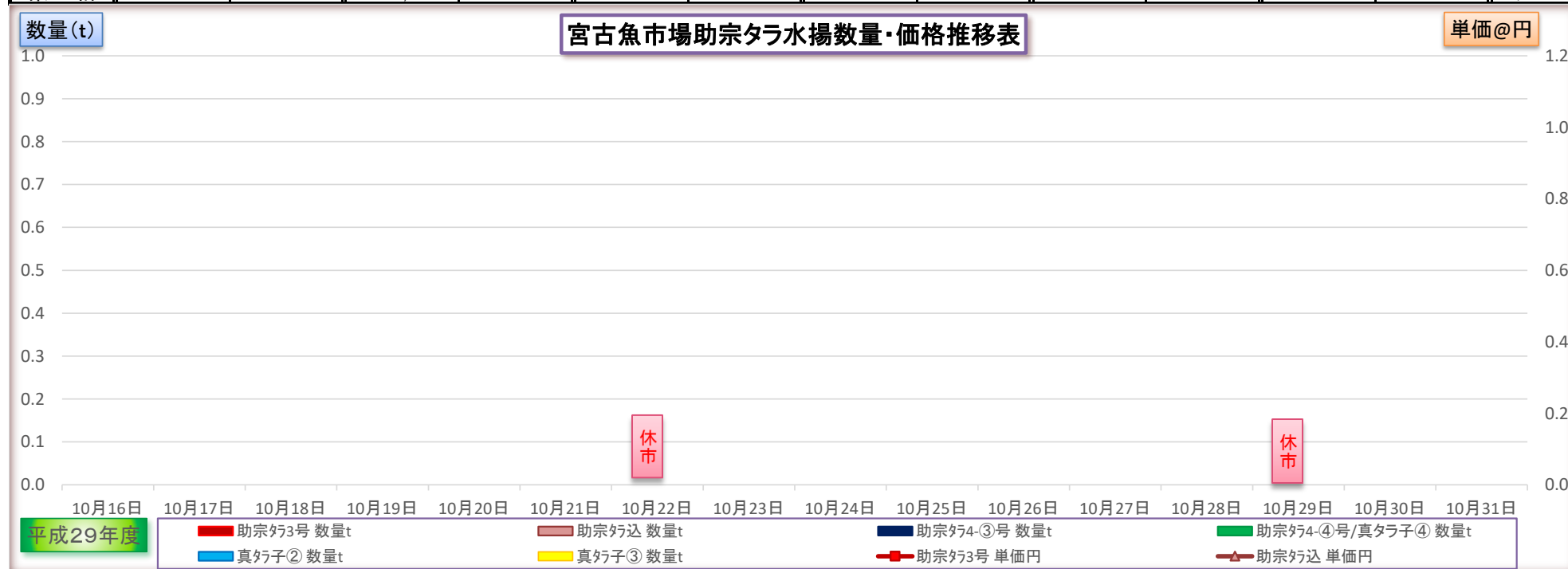
1,753.7

累計句計

累計トン数

3月~

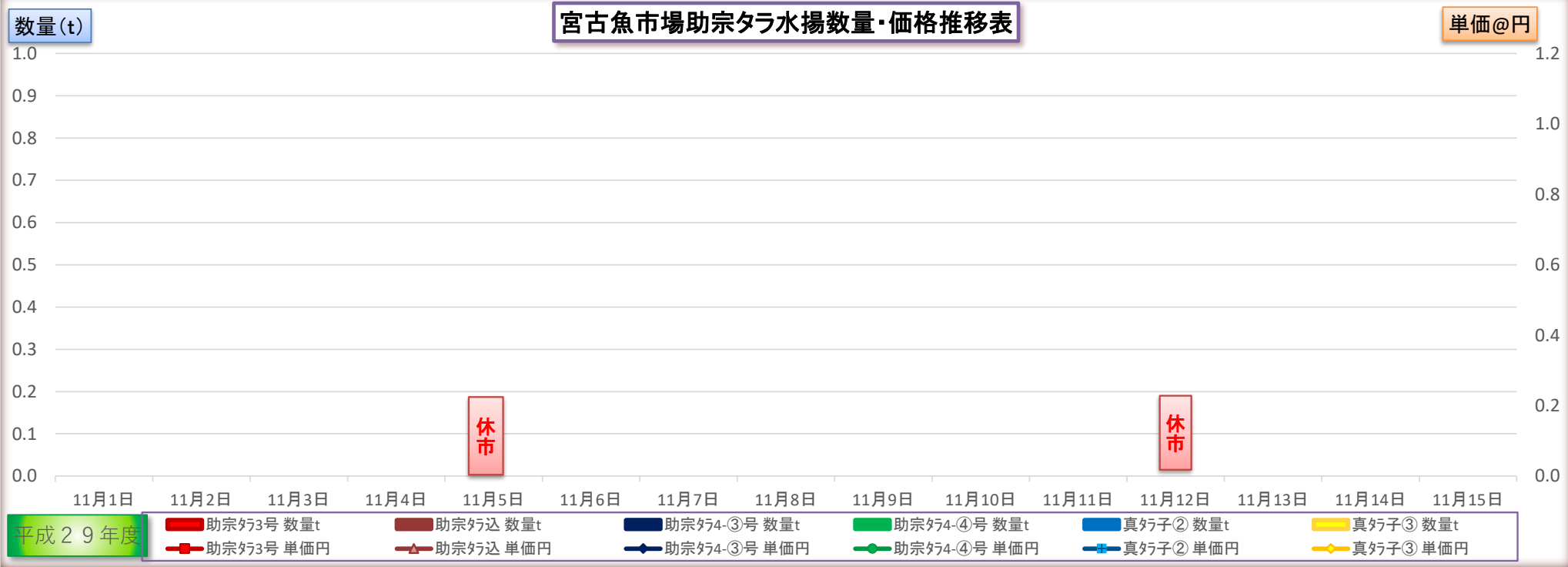
千円



11月 ※数量は約トン(t)

規格 月日	助宗タラ3号		助宗タラ込		助宗タラ4-③号		助宗タラ4-④号		真タラ子②		真タラ子③		合 計
	数量t	単価円	数量t	単価円	数量t	単価円	数量t	単価円	数量t	単価円	数量t	単価円	数量t
11月1日													0.0
11月2日													0.0
11月3日													0.0
11月4日													0.0
11月5日	休市												休市
11月6日													0.0
11月7日													0.0
11月8日													0.0
11月9日													0.0
11月10日													0.0
11月11日													0.0
11月12日	休市												休市
11月13日													0.0
11月14日													0.0
11月15日													0.0
合 計	0.0		0.0	#DIV/0!	0.0	#DIV/0!	0.0	#DIV/0!	0.0	#DIV/0!	0.0	#DIV/0!	0.0
累 計(t)	72.2	66.2	1,388.7	6.3	142.9	39.8	49.8	131.1	18.0	274.1	82.2	72.1	1,753.7

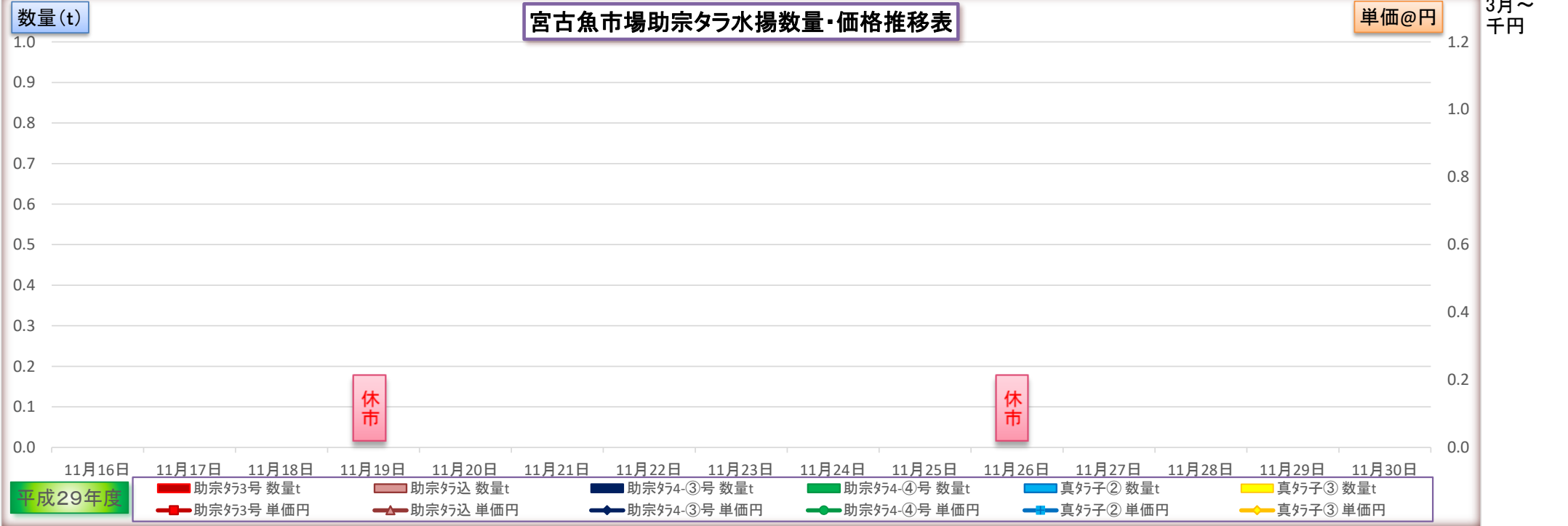
1,753.7
累計旬計
累計トン数
3月～
千円



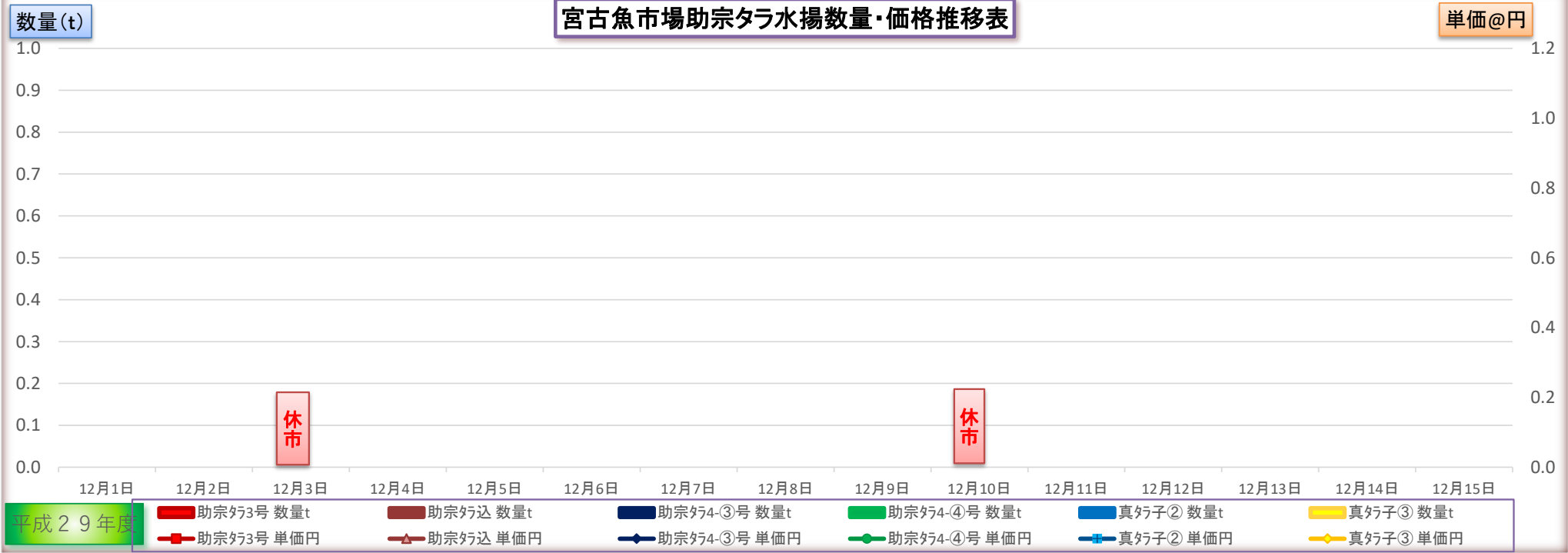
11月 ※数量は約トン(t)

規格 月日	助宗タラ3号		助宗タラ込		助宗タラ4-③号		助宗タラ4-④号		真タラ子②		真タラ子③		合 計
	数量t	単価円	数量t	単価円	数量t	単価円	数量t	単価円	数量t	単価円	数量t	単価円	数量t
11月16日													0.0
11月17日													0.0
11月18日													0.0
11月19日	休市												休市
11月20日													0.0
11月21日													0.0
11月22日													0.0
11月23日													0.0
11月24日													0.0
11月25日													0.0
11月26日	休市												休市
11月27日													0.0
11月28日													0.0
11月29日													0.0
11月30日													0.0
当旬合計	0.0		0.0	#DIV/0!	0.0	#DIV/0!	0.0	#DIV/0!	0.0	#DIV/0!	0.0	#DIV/0!	0.0
累 計	72.2	66.2	1,388.7	6.3	142.9	39.8	49.8	131.1	18.0	274.1	82.2	72.1	1,753.7

累計句計
累計トン数
3月～
千円



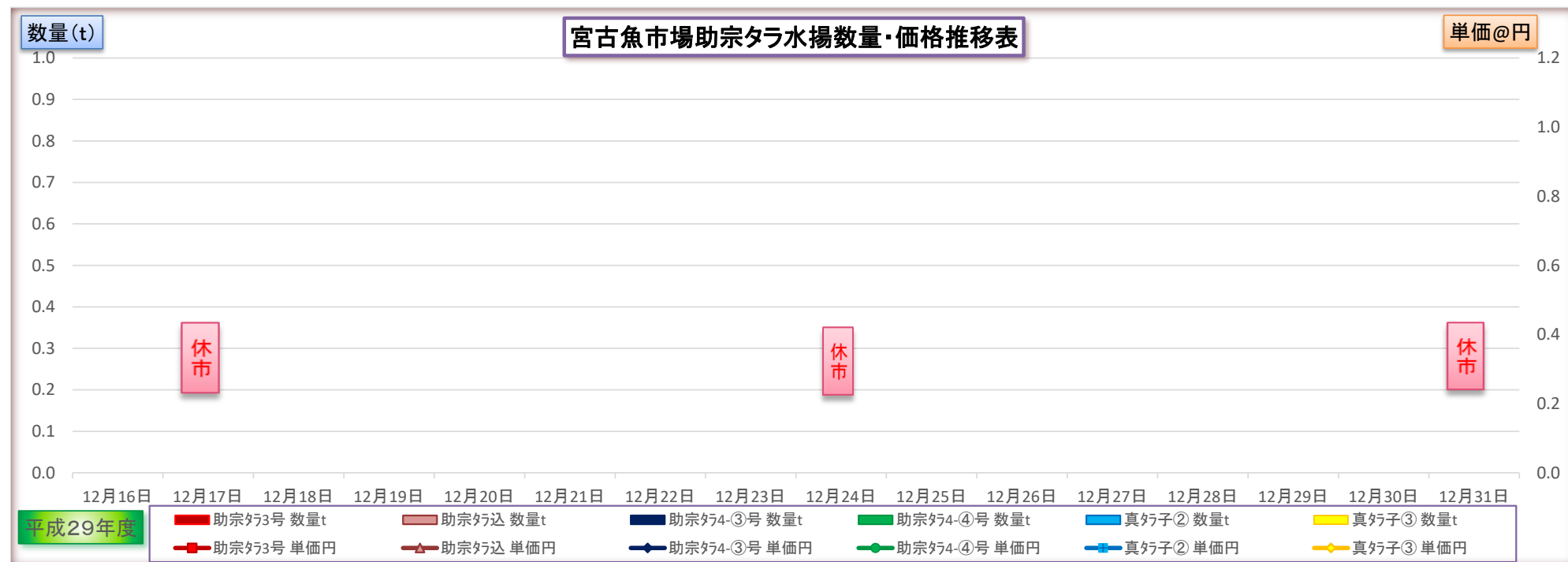
規格 月日	助宗タラ3号		助宗タラ込		助宗タラ4-③号		助宗タラ4-④号		真タラ子②		真タラ子③		合 計
	数量t	単価円	数量t	単価円	数量t	単価円	数量t	単価円	数量t	単価円	数量t	単価円	数量t
12月1日													0.0
12月2日													0.0
12月3日	休市												休市
12月4日													0.0
12月5日													0.0
12月6日													0.0
12月7日													0.0
12月8日													0.0
12月9日													0.0
12月10日	休市												休市
12月11日													0.0
12月12日													0.0
12月13日													0.0
12月14日													0.0
12月15日													0.0
合 計	0.0	#VALUE!	0.0	#DIV/0!	0.0	#DIV/0!	0.0	#DIV/0!	0.0	#DIV/0!	0.0	#DIV/0!	0.0
累 計(t)	72.2	66.2	1,388.7	6.3	142.9	39.8	49.8	131.1	18.0	274.1	82.2	72.1	1,753.7



1,753.7
累計旬計
累計トン数
3月～
千円

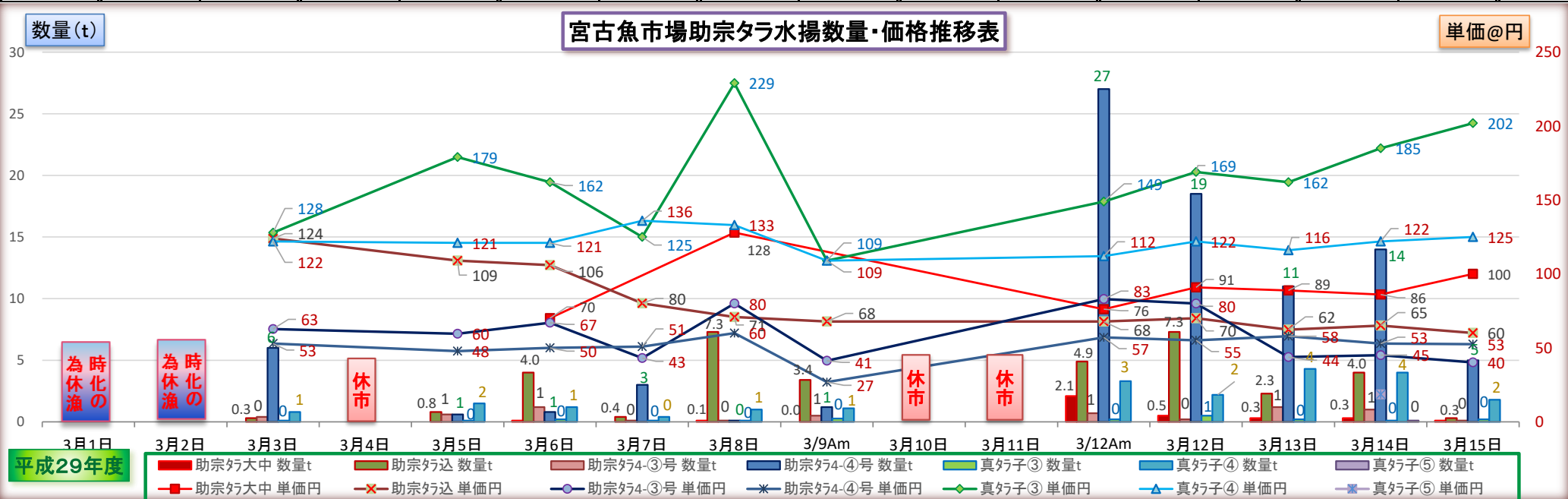
魚市場データサービス田中LLC

3 千円



規格 月日	助宗タラ3号		助宗タラ込		助宗タラ4-③号		助宗タラ4-④号		真タラ子②		真タラ子③		真タラ子⑤		合 計
	数量t	単価円	数量t	単価円	数量t	単価円	数量t	単価円	数量t	単価円	数量t	単価円	数量t	単価円	数量t
3月1日	大時化の為休漁														大時化の為休漁 大時化の為休漁
3月2日	大時化の為休漁														
3月3日			0.3	124.0	0.4	62.8	6.0	52.9	0.1	128.0	0.8	122.0			7.6
3月4日	休市														休市
3月5日			0.8	109.0	0.6	59.6	0.6	47.9	0.1	179.0	1.5	121.0			3.6
3月6日	0.1	70.1	4.0	106.0	1.2	67.0	0.8	50.0	0.2	162.0	1.2	121.0			7.5
3月7日			0.4	80.2	0.1	43.1	3.0	50.9	0.1	125.0	0.4	136.0			4.0
3月8日	0.1	128.0	7.3	70.9	0.1	80.0	0.1	60.0	0.1	229.0	1.0	133.0			8.7
3/9Am	Pm時化の為休漁		3.4	67.9	0.5	41.3	1.2	26.9	0.3	109.0	1.1	109.0			6.5
3月10日	休市														休市
3月11日	休市														休市
3/12Am	2.1	76.2	4.9	67.8	0.7	83.0	27.0	57.1	0.2	149.0	3.3	112.0			38.2
3月12日	0.5	90.9	7.3	70.1	0.2	80.0	18.5	55.1	0.5	169.0	2.2	122.0			29.2
3月13日	0.3	88.9	2.3	62.3	1.2	43.8	11.0	57.9	0.2	162.0	4.3	116.0			19.3
3月14日	0.3	86.1	4.0	65.1	1.0	45.1	14.0	52.9	0.1	185.0	4.0	122.0	0.1	18.6	23.5
3月15日	0.1	100.0	0.3	60.1	0.1	40.2	5.0	52.5	0.2	202.0	1.8	125.0			7.5
合 計	3.5	82.2	35.0	74.1	6.1	57.4	87.2	54.8	2.1	161.3	21.6	119.5	0.1	18.6	155.6
累 計	75.7	67.0	1,423.7	7.8	149.0	40.4	137.0	82.3	20.1	261.1	103.8	80.8	0.1	18.6	1,909.3

累計句計
累計トン数
3月～



規格 月日	助宗タラ大中		助宗タラ込		助宗タラ4-③号		助宗タラ4-④号		真タラ子③		真タラ子④		真タラ子⑤		合 計
	数量t	単価円	数量t	単価円	数量t	単価円	数量t	単価円	数量t	単価円	数量t	単価円	数量t	単価円	数量t
3月16日			0.4	78.1	0.5	55.9	7.5	55.5	0.3	203.0	2.7	125.0			11.4
3月17日	0.4	66.6	4.0	66.6	0.1	70.0	4.5	52.9	0.1	166.0	3.5	119.0			12.6
3月18日	休市														休市
3月19日	0.7	53.1	7.7	60.1	1.2	52.0	5.6	53.1	0.1	141.0	11.1	124.0			26.4
3月20日	0.1	101.0	4.0	66.8	0.3	53.0	0.2	20.1	0.1	163.0	5.7	123.0			10.4
3月21日	休市														休市
3月22日	時化の為休漁														時化の為休漁
3月23日	時化の為休漁														時化の為休漁
3月24日	0.3	121.0	3.4	68.8	0.2	58.0	0.8	30.9	0.1	173.0	3.2	117.0			8.0
3月25日	休市														休市
3月26日	0.8	78.8	7.3	70.9	0.2	57.0	0.7	55.0	0.2	124.0	7.5	124.0			16.7
3月27日	0.1	89.0	5.0	73.9	0.2	35.0			0.2	129.0	2.7	129.0			8.2
3月28日	0.2	103.0	6.2	75.1	0.1	41.0	0.1	10.2	0.2	122.0	4.5	122.0			11.3
3月29日	0.1	60.3	4.4	72.1	0.2	44.0			0.4	129.0	6.3	124.0			11.4
3月30日	0.1	85.8	3.5	70.1	0.2	35.1	0.6	39.0	0.2	135.0	6.0	122.0	0.9	8.0	11.5
3月31日			3.5	70.1	0.1	44.8	0.2	30.1	0.1	120.0	3.9	120.0	0.1	5.8	7.9
合 計	2.8	77.6	49.4	69.3	3.3	50.8	20.2	51.9	2.0	145.4	57.1	122.8	1.0	7.8	135.8
累 計	78.5	67.3	1,473.1	9.9	152.3	40.6	157.2	78.4	22.1	250.6	160.9	95.7	1.1	8.8	2,045.1

累計句計
累計トン数
3月～

