

令和2年度 秋さけ漁獲速報

岩手県農林水産部水産振興課  
(12月20日現在)

項目 区分		累 計				対 前 年 比			
		尾 数 (千尾)	重 量 (トン)	金 額 (百万円)	平均単価 (円/kg)	尾 数 (%)	重 量 (%)	金 額 (%)	平均単価 (%)
沿 岸 漁 獲	定 置	338	983	980	997	68.2	67.2	81.3	120.9
	延 縄	0	1	1	773	508.0	493.3	522.2	105.9
	その他 (磯建 網他)	38	103	95	919	66.6	64.4	82.8	128.6
	小 計	376	1,088	1,076	989	68.1	67.0	81.5	121.6
河川捕獲		82	236	—	—	90.5	88.4	—	—
海産親魚		43	125	—	—	126.5	124.0	—	—
合 計		502	1,449	1,076	989	74.0	72.8	81.5	121.6
平均体重		2.89 kg／尾				98.4 %			

※漁獲金額、平均体重は、沿岸漁獲から算出しています。

※合計の対前年比は、河川捕獲尾数、重量(海産親魚を含む)を含めて算出しています。

## 岩手県農林水産部水産振興課

※金額及び平均単価は消費税を含む

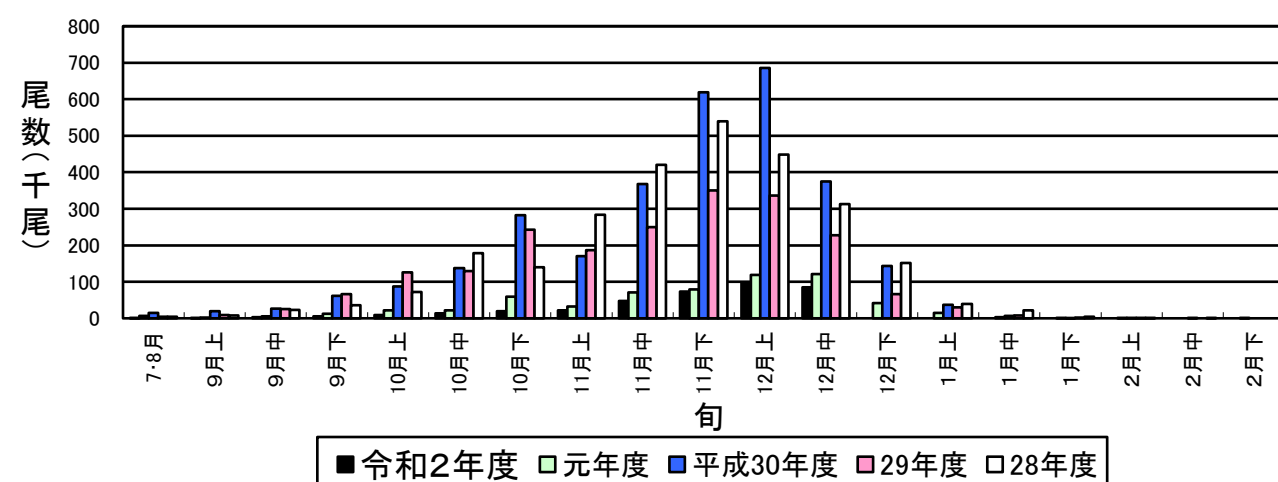
## 令和2年度 秋さけはえなわ漁獲速報

(12月20日現在)

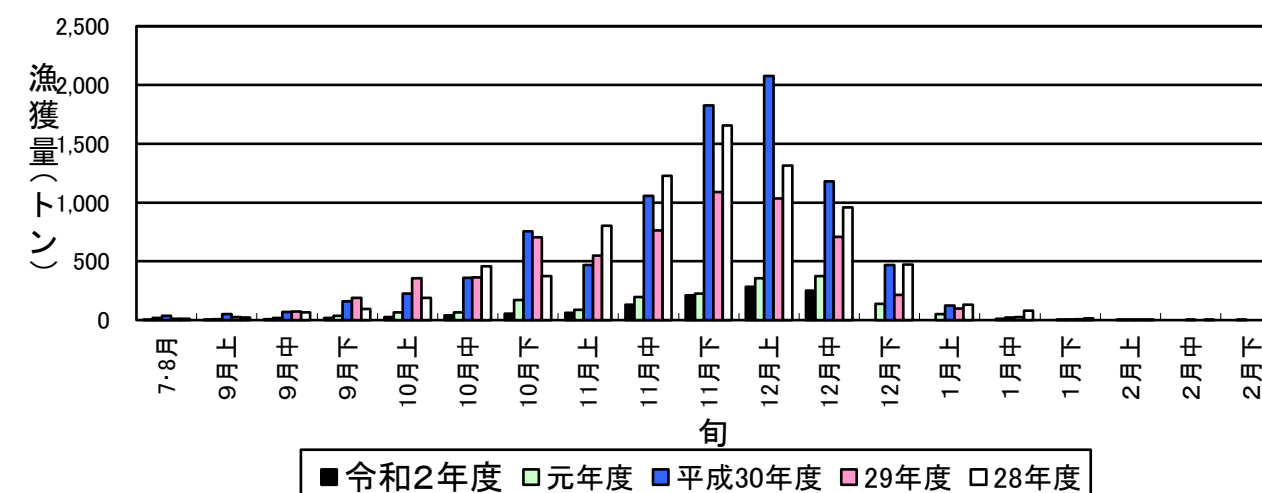
岩手県農林水産部水産振興課

項目		当旬					累計					対前年比(累計)			
		隻数 (隻)	尾数 (尾)	重量 (kg)	金額 (円)	平均単価 (円/kg)	隻数 (隻)	尾数 (尾)	重量 (kg)	金額 (円)	平均単価 (円/kg)	尾数 (%)	重量 (%)	金額 (%)	平均単価 (%)
本年度	魚市場														
	種市														
	八木														
	久慈	3	4	12	3,077	261	4	5	14	3,750	266				
	野田														
	普代	1	1	1	70	54	2	5	13	18,727	1,430				
	田野畑						4	6	17	16,399	994	100.0	67.3	206.2	306.2
	田老	4	4	9	8,259	879	5	5	12	11,259	946	250.0	158.7	140.3	88.4
	宮古	7	40	114	87,978	775	21	415	1,239	943,343	761	525.3	529.5	534.9	101.0
	山田						2	9	25	24,489	1,000	900.0	907.4	646.0	71.2
	船越						2	2	6	6,135	959				
	大槌														
	釜石														
	大船渡														
	計	15	49	136	99,384	731	40	447	1,326	1,024,102	773	508.0	493.3	522.2	105.9
平均体重		2.78 kg/尾					2.97 kg/尾					当旬:		79.0	累計: 97.1
魚市場		隻数 (隻)	尾数 (尾)	重量 (kg)	金額 (円)	平均単価 (円/kg)	隻数 (隻)	尾数 (尾)	重量 (kg)	金額 (円)	平均単価 (円/kg)				
前年度	種市														
	八木														
	久慈														
	野田														
	普代														
	田野畑	1	1	6	3,456	540	2	6	25	7,952	325				
	田老	2	2	8	8,025	1,070	2	2	8	8,025	1,070				
	宮古	9	32	109	83,516	766	21	79	234	176,347	754				
	山田						1	1	3	3,791	1,404				
	船越														
	大槌														
	釜石														
	大船渡														
	計	12	35	123	94,997	773	26	88	269	196,115	730				
平均体重		3.51 kg/尾					3.05 kg/尾								

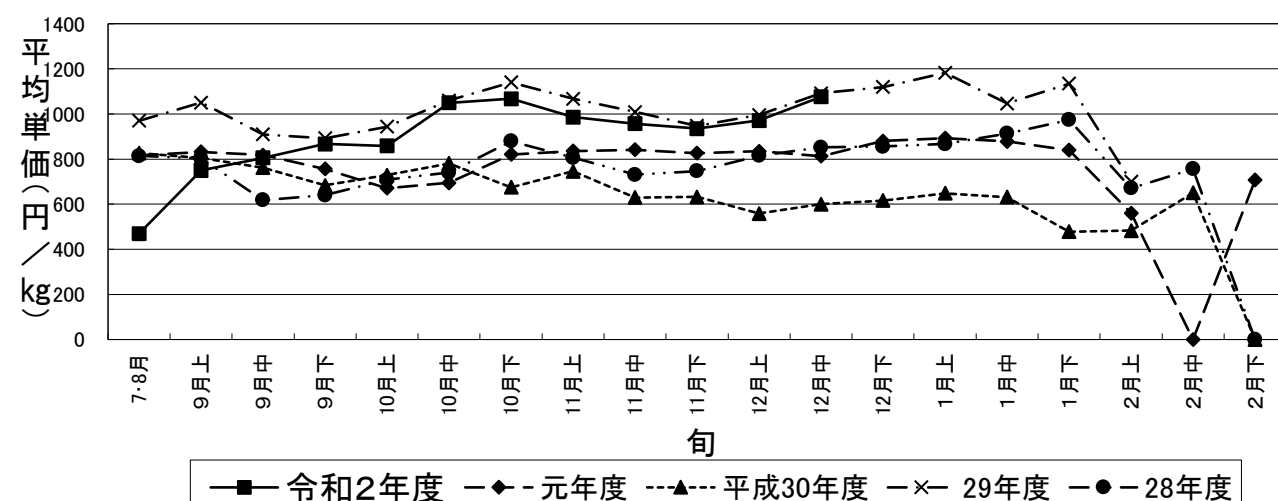
秋さけ旬別漁獲尾数(12月中旬)



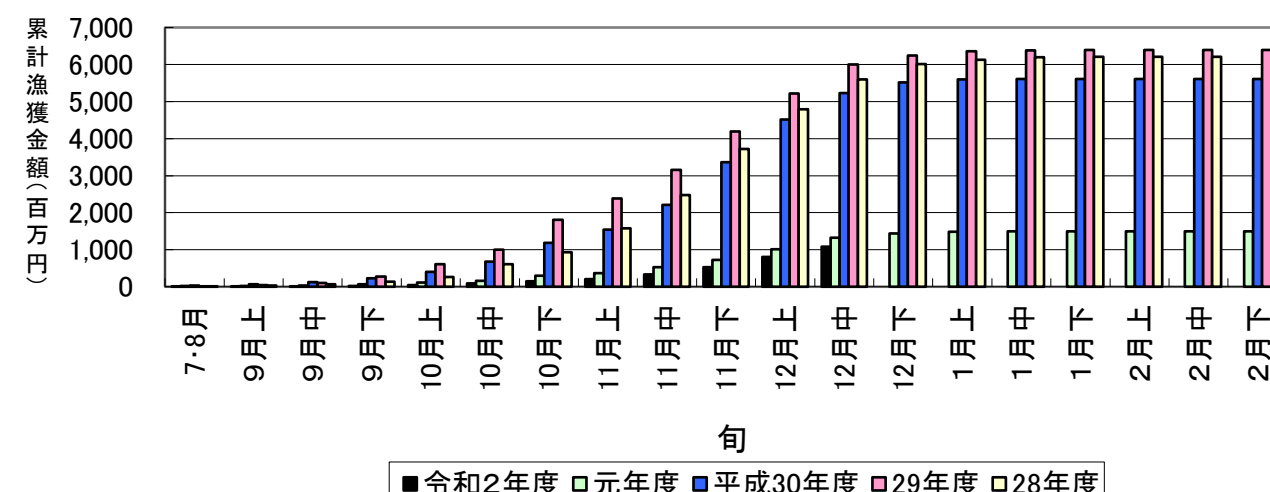
秋さけ旬別漁獲量(12月中旬)



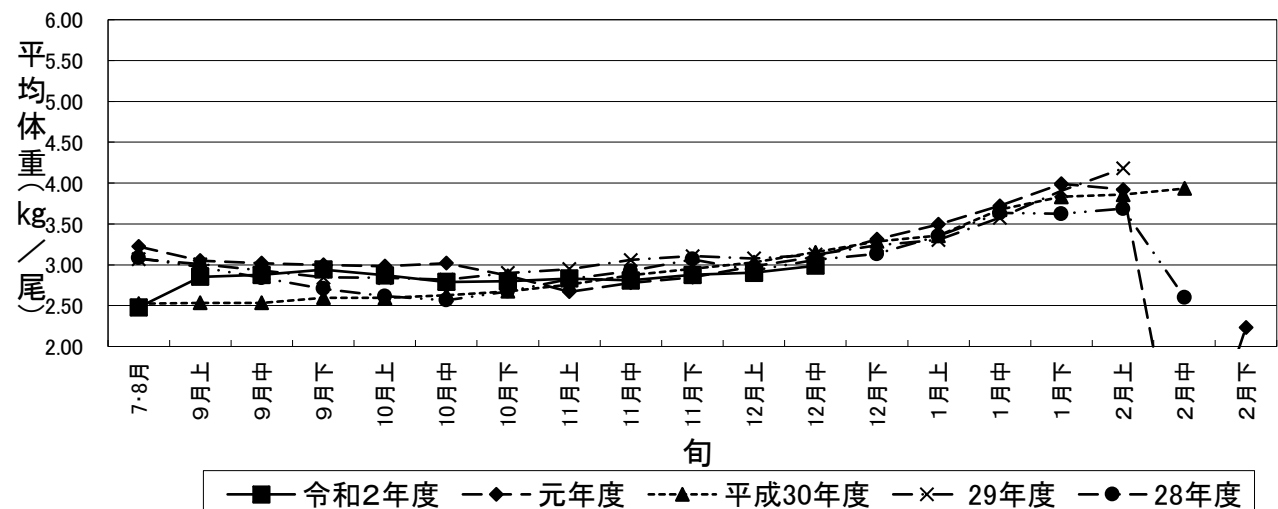
秋さけの平均単価の推移(12月中旬)



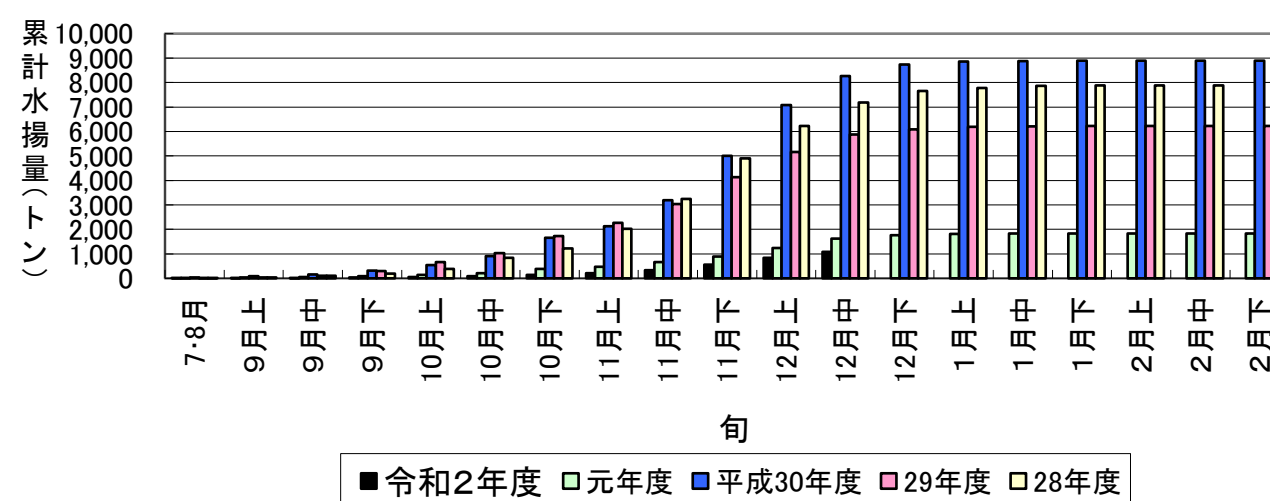
秋さけ累計漁獲金額(12月中旬)



秋さけの平均体重の推移(12月中旬)



秋さけ累計漁獲量(12月中旬)



12月20日現在

表1 本年及び過去5ヵ年の沿岸漁獲量(河川捕獲は含まない)

	当 旬			累 計			最 終 値			当旬における重量 到達率(%)
	重量(kg)	金額(円)	単価(円/kg)	重量(kg)	金額(円)	単価(円/kg)	重量(kg)	金額(円)	単価(円/kg)	
令和2年度	252,391	271,518,354	1,076	1,087,746	1,075,703,519	989	—	—	—	—
元年度	375,025	305,008,034	813	1,622,798	1,320,135,375	813	1,827,322	1,500,598,717	821	88.8
平成30年度	1,180,539	708,147,020	600	8,269,415	5,227,233,761	632	8,892,533	5,614,623,870	631	93.0
29年度	709,969	775,595,817	1,092	5,875,946	5,996,825,734	1,021	6,227,783	6,395,046,960	1,027	94.4
28年度	958,698	816,191,617	851	7,182,075	5,603,797,314	780	7,882,273	6,209,988,678	788	91.1
27年度	643,946	442,819,756	688	8,079,914	4,951,506,940	613	8,381,561	5,158,741,803	615	96.4
H27～R1年度平均	773,635	609,552,449	809	6,206,030	4,619,899,825	772	6,642,294	4,975,800,006	777	92.7

※重量到達率:各年度の当該旬までの累計漁獲量／各年度の最終漁獲量×100

表2 各年度対比(令和2年度／各年度の値)

単位:%

	当 旬			累 計		
	重量	金額	単価	重量	金額	単価
元年度	67.3	89.0	132.3	67.0	81.5	121.6
平成30年度	21.4	38.3	179.3	13.2	20.6	156.4
29年度	35.5	35.0	98.5	18.5	17.9	96.9
28年度	26.3	33.3	126.4	15.1	19.2	126.7
27年度	39.2	61.3	156.4	13.5	21.7	161.4
H27～R1年度平均	32.6	44.5	133.0	17.5	23.3	128.1

令和2年度

秋さけ捕獲・採卵速報

(12月20日現在)

岩手県農林水産部水産振興課  
No. 1

河川名		捕獲数							蓄養へ回した尾数 ♀親魚		蓄養中にへい死した尾数 ♀親魚		♀親魚				その他の尾数 ♀親魚		採卵数				蓄養中の尾数 ♀		
		小計			累計			前年同期 (累計) (尾)					対前年比 (%)	小計		累計			小計 (千粒)	累計 (千粒)	前年同期 (累計) (千粒)	対前年比 (%)			
		♀ (尾)	♂ (尾)	計 (尾)	♀ (尾)	♂ (尾)	計 (尾)							使用数 (尾)	使用率 (%)	使用数 (尾)								使用率 (%)	
																									小計
沿岸	川尻川																								
	有家川				3,237	3,052	6,289	3,134	200.7		1,538		28			2,711	83.8		232		5,650	2,807	201.3		
	高家川							295													188				
	久慈川	246	284	530	820	1,051	1,871	1,865	100.3	246	798			246	100.0	820	100.0			500	1,684	1,744	96.6		
	海産	2,737	108	2,845	8,559	417	8,976	8,703	103	2,737	8,559	149	514	2,854	104	7,617	89			5,910	15,737	15,703	100	439	
	宇部川	2			2	6	14	20											2	6					
	安家川	229	190	419	2,290	2,729	5,019	22,373	22.4		1,518		65	188	82.1	2,416	105.5	41	-218	475	5,650	29,606	19.1		
	海産	1,194	7	1,201	9,034	857	9,891	4,980	199	1,194	9,033	41	407	1,956	164	8,189	91		1	5,002	20,668	13,399	154	290	
	普代川	34	38	72	118	145	263	308	85.4	33	104	1	3	21	61.8	80	67.8	1	14	52	195	289	67.5	9	
	海産	567	186	753	2,274	1,260	3,534	3,944	90		101							567	2,173	1,910	6,097	546	1,117		
	明戸川	6	5	11	59	62	121	258	46.9	6	45		1	3	50.0	39	66.1		14	1	64	182	35.2		
	海産	634	243	877	2,802	1,596	4,398	4,761	92	1,201	5,033	6	113	1,387	219	4,858	173	-567	-2231	1,925	6,830	15,033	45	131	
	小本川	610	351	961	1,419	1,138	2,557	5,402	47.3	273	645	1	3	535	87.7	1,286	90.6	44	76	1,387	3,367	6,808	49.5	18	
	海産	257		257	943		943	229	412	257	943	34	141	254	99	769	82			644	1,960	588	333	33	
	摂待川	279	188	467	592	565	1,157	1,367	84.6		5			241	86.4	480	81.1	38	111	603	1,202	1,066	112.8		
	田老川	179	95	274	1,443	1,345	2,788	2,849	97.9		110		4	151	84.4	1,288	89.3	28	142	376	3,211	2,661	120.7		
	海産	781	215	996	2,133	871	3,004	3,789	79	781	2,125	17	106	906	116.0	1,824	86		8	2,269	4,525	5,275	86	48	
	閉伊川	310	282	592	981	956	1,937	4,128	46.9		119		5	301	97.1	967	98.6	9	10	756	2,312	5,314	43.5		
	津軽石川	1,516	1,255	2,771	3,575	3,359	6,934	7,397	93.7		70		4	1,410	93.0	3,352	93.8	106	219	3,401	7,711	8,546	90.2		
	海産	571		571	667		667	155	430	571	667	24	24	528	92	528	79			1,266	1,266			115	
	重茂川	140	96	236	803	984	1,787	2,969	60.2	1	173		2	97	69.3	513	63.9	43	272	259	1,329	1,715	77.5		
	海産	262		262	1,055		1,055	478	221	131	924		1	370	141	1,022	97	20	20	955	2,674	1,214	220		
	大沢川																								
	関口川																								
	織笠川	664	542	1,206	1,756	1,873	3,629	3,456	105.0	414	1,338		2	559	84.2	1,458	83.0	78	184	1,389	3,450	2,867	120.3		
	海産	2,709	47	2,756	6,114	77	6,191	4,414	140	2,709	6,114	25	99	2,285	84	5,181	85			5,528	12,800	9,886	129	393	
	大槌川	252	260	512	492	614	1,106	701	157.8					232	92.1	441	89.6	20	47	475	927	566	163.8		
	海産	640		640	1,815	83	1,898	1,245	152	640	1,815	5	17	757	118	1,530	84			1,705	3,387	2,490	136	181	
	小鎚川																								
	鶴住居川	656	430	1,086	1,723	1,520	3,243	2,645	122.6					656	100.0	1,723	100.0			1,451	3,818	2,934	130.1		
	海産	227		227	741		741	471	157	227	741	2	8	268	118	646	87			590	1,430	874	164	87	
	甲子川	683	599	1,282	1,616	1,729	3,345	3,247	103.0					613	89.8	1,336	82.7	70	280	1,616	3,357	3,267	102.8		
	海産	854		854	926		926	638	145					831	97	902	97	23	24	1,982	2,142	1,402	153		
	片岸川	116	81	197	1,313	1,723	3,036	3,869	78.5		8		2	79	68.1	1,119	85.2	37	192	195	2,817	3,835	73.5		
	海産	140		140	271		271	139	195					140	100	271	100			315	607	350	173		
	熊野川	32	63	95	301	487	788	1,107	71.2					21	65.6	243	80.7	11	58	53	604	1,048	57.6		
	吉浜川	59	38	97	724	705	1,429	838	170.5					34	57.6	493	68.1	25	231	77	1,197	764	156.7		
	海産	54		54	536		536	94	570	54	536	9	32	96	178	478	89			254	1,294	226	573	26	
	浦浜川	52	32	84	111	77	188	727	25.9									52	111						
	綾里川	44	29	73	188	200	388	661	58.7									44	188						
	盛川	510	499	1,009	2,836	2,880	5,716	5,264	108.6		1,052		20	460	90.2	2,562	90.3	50	158	1,034	6,015	5,049	119.1		
	気仙川	879	701	1,580	13,368	13,769	27,137	14,667	185.0		273		8	850	96.7	12,879	96.3	29	474	2,230	33,391	14,601	228.7		
	海産	8		8	23		23							8	100	23	100			19	50				
小計	河川	7,498	6,058	13,556	39,771	40,977	80,748	89,527	90.2	973	7,796	2	147	6,697	89.3	36,206	91.0	728	2,801	16,330	87,951	95,857	91.8	27	
	海産	11,635	806	12,441	37,893	5,161	43,054	34,040	126.5	10,502	36,591	312	1,462	12,640	108.6	33,838	89.3	43	-5	30,274	81,467	66,986	121.6	1,743	
	計	19,133	6,864	25,997	77,664	46,138	123,802	123,567	100	11,475	44,387	314	1,609	19,337	101.1	70,044	90.2	771	2,796	46,604	169,418	162,843	104.0	1,770	
北上川				627	1,322	1,949	1,499	130.0								457	72.9				1,023	747	136.9		
	河川	7,498	6,058	13,556	40,398	42,299	82,697	91,026	90.8	973	7,796	2	147	6,697	89.3	36,663	90.8	728	2,801	16,330	88,974	96,604	92.1	27	
	海産	11,635	806	12,441	37,893	5,161	43,054	34,040	126.5	10,502	36,591	312	1,462	12,640	108.6	33,838	89.3	43	-5	30,274	81,467	66,986	121.6	1,743	
合計	計	19,133	6,864	25,997	78,291	47,460	125,751	125,066	100.5	11,475	44,387	314	1,609	19,337	101.1	70,501	90.0	771	2,796	46,604	170,441	163,590	104.2	1,770	

※親魚の移出入や蓄養親魚を使用した場合は、使用率が100%を上回ることがあります。

秋さけ捕獲・採卵速報

岩手県農林水産部水産振興課

No. 2 (北上川水系内訳)

河川名	捕獲数								♀ 親 魚				採 卵 数				
	旬 計			累 計			前年同期 (累計) (尾)	対前 年比 (%)	旬 計		累 計		旬計 (千粒)	累計 (千粒)	前年同期 (累計) (千粒)	対前 年比 (%)	
	♀ (尾)	♂ (尾)	計 (尾)	♀ (尾)	♂ (尾)	計 (尾)			使用数 (尾)	使用率 (%)	使用数 (尾)	使用率 (%)					
雫石川				36	67	103	213	48.4			32	88.9		64	126	50.8	終漁 終漁 終漁 終漁 終漁 終漁 終漁 終漁 終漁 終漁 終漁 終漁 終漁
梁川				36	73	109	313	34.8			34	94.4		62	168	36.9	
滝名川				56	116	172	176	97.7			44	78.6		110	130	84.6	
葛丸川				9	18	27	71	38.0						12			
稗貫川				61	121	182	165	110.3			21	34.4		48	41	117.1	
猿ヶ石川				8	10	18	39	46.2						12			
豊沢川				37	59	96	81	118.5			18	48.6		29	18	161.1	
飯豊川				1	4	5	41	12.2			1	100.0		3	27	11.1	
和賀川																	
胆沢川																	
衣川																	
磐井川				5	4	9	56	16.1							22		
砂鉄川				378	850	1,228	335	366.6			307	81.2		707	186	380.1	
計				627	1,322	1,949	1,490	130.8			457	72.9		1,023	742	137.9	