

令和元年度 秋さけ漁獲速報

岩手県農林水産部水産振興課
(12月10日現在)

項目 区分		累 計				対 前 年 比			
		尾 数 (千尾)	重 量 (トン)	金 額 (百万円)	平均単価 (円/kg)	尾 数 (%)	重 量 (%)	金 額 (%)	平均単価 (%)
沿 岸 漁 獲	定 置	381	1,104	909	824	17.2	17.2	22.3	129.2
	延 縄	0	0	0	694	0.3	0.3	0.4	153.3
	その他 (磯建 網他)	49	141	101	716	21.0	22.5	24.6	109.6
	小 計	431	1,245	1,010	812	17.4	17.6	22.4	127.3
河川捕獲		72	208	—	—	21.3	21.9	—	—
海産親魚		22	65	—	—	62.2	63.6	—	—
合 計		525	1,517	1,010	812	18.4	18.6	22.4	127.3
平均体重		2.89 kg／尾				100.8 %			

※漁獲金額、平均体重は、沿岸漁獲から算出しています。

※合計の対前年比は、河川捕獲尾数、重量(海産親魚を含む)を含めて算出しています。

令和元年度 秋さけ漁獲速報

(12月10日現在)

岩手県農林水産部水産振興課

区分	項目	当 旬				累 計				対前年比(累計)			
		尾 数 (尾)	重 量 (kg)	金 額 (円)	平均単価 (円/kg)	尾 数 (尾)	重 量 (kg)	金 額 (円)	平均単価 (円/kg)	尾 数 (%)	重 量 (%)	金 額 (%)	平均単価 (%)
本年	沿岸漁獲	種 市											
		八 木	14,255	44,429.2	28,899,921	650	69,259	202,014.4	151,681,603	751	41.0	43.8	52.4
		久 慈	27,826	83,751.5	62,633,458	748	124,887	367,798.8	299,990,074	816	26.5	27.8	35.3
		野 田	3,410	10,292.7	5,380,276	523	24,122	73,926.8	50,433,516	682	14.6	15.9	17.4
		普 代	13,898	41,751.5	30,893,887	740	40,044	116,154.0	89,702,110	772	12.0	12.2	15.8
		田野畑	4,057	13,020.6	9,434,103	725	17,293	54,723.1	37,658,885	688	13.2	14.5	15.3
		田 老	4,731	13,705.4	11,083,658	809	15,978	45,290.3	34,506,621	762	9.8	9.8	12.6
		宮 古	32,169	98,370.5	100,251,162	1,019	65,854	193,022.0	183,322,040	950	13.9	13.1	19.2
		山 田	7,614	20,121.5	21,347,107	1,061	17,372	45,583.8	46,307,035	1,016	10.3	9.8	14.4
		船 越	1,831	5,103.4	4,383,455	859	9,628	27,319.6	22,093,991	809	13.3	13.0	16.0
		大 槌	788	2,415.8	1,920,869	795	3,105	8,442.5	6,231,624	738	5.2	5.1	5.9
		釜 石	5,243	13,942.3	12,750,874	915	15,238	40,350.1	34,405,928	853	12.0	10.7	14.0
		大船渡	2,587	6,049.7	4,552,518	753	27,754	70,143.9	54,033,038	770	20.3	19.9	22.7
		計	118,409	352,954.1	293,531,288	832	430,534	1,244,769.3	1,010,366,465	812	17.4	17.6	22.4
	内定置延縄	延 縄	112,909	337,598.6	283,036,773	838	381,024	1,103,555.3	909,197,023	824	17.2	17.2	22.3
		訳 その他	18	56.1	37,193	663	53	145.8	101,118	694	0.3	0.3	0.4
		河川捕獲	15,246	45,445.3	—	—	71,782	207,763.6	—	—	21.3	21.9	—
	海産親魚	海産親魚	9,546	28,454.8	—	—	22,446	64,752.6	—	—	62.2	63.6	—
		合 計	143,201	426,854.2	293,531,288	832	524,762	1,517,285.5	1,010,366,465	812	18.4	18.6	22.4
	平均体重		2.98 kg/尾				2.89 kg/尾				体重		当旬: 98.3
											単価		累計: 100.8
													累計: 127.3
前年	沿岸漁獲	種 市											
		八 木	17,818	52,718.1	21,357,424	405	169,122	460,838.9	289,330,479	628	※金額及び平均単価は消費税を含む		
		久 慈	90,313	267,595.2	133,618,674	499	471,158	1,322,913.0	848,660,510	642			
		野 田	46,300	137,683.5	72,024,168	523	164,844	465,887.7	289,587,888	622			
		普 代	145,626	427,769.1	217,145,756	508	334,624	955,332.4	569,219,258	596			
		田野畑	32,447	98,045.1	53,477,046	545	131,073	376,950.5	245,686,570	652			
		田 老	70,375	207,501.2	116,120,512	560	162,929	461,394.6	274,329,241	595			
		宮 古	189,970	617,904.5	369,195,998	597	475,068	1,478,256.2	954,254,476	646			
		山 田	50,045	145,482.2	99,097,014	681	168,494	464,779.7	321,884,120	693			
		船 越	8,368	24,978.2	15,612,601	625	72,451	209,423.5	138,094,639	659			
		大 槌	10,976	31,415.1	19,290,064	614	59,331	164,684.6	104,774,078	636			
		釜 石	17,502	51,650.5	33,349,517	646	126,514	375,680.5	245,240,245	653			
		大船渡	5,589	14,773.5	9,540,768	646	136,797	352,734.0	238,054,208	675			
		計	685,329	2,077,516.2	1,159,829,542	558	2,472,405	7,088,875.6	4,519,115,712	637			
	内定置延縄	延 縄	643,517	1,956,314.5	1,101,122,604	563	2,218,274	6,404,125.0	4,082,693,736	638			
		訳 その他	8,356	24,813.7	9,894,213	399	19,162	56,416.9	25,528,073	452			
		河川捕獲	33,456	96,388.0	48,812,725	506	234,969	628,333.7	410,893,903	654			
	海産親魚	海産親魚	68,964	209,058.5	—	—	336,808	947,042.5	—	—			
		合 計	757,247	2,295,529.5	1,159,829,542	558	2,845,326	8,137,661.4	4,519,115,712	637			
	平均体重		3.03 kg/尾				2.87 kg/尾						

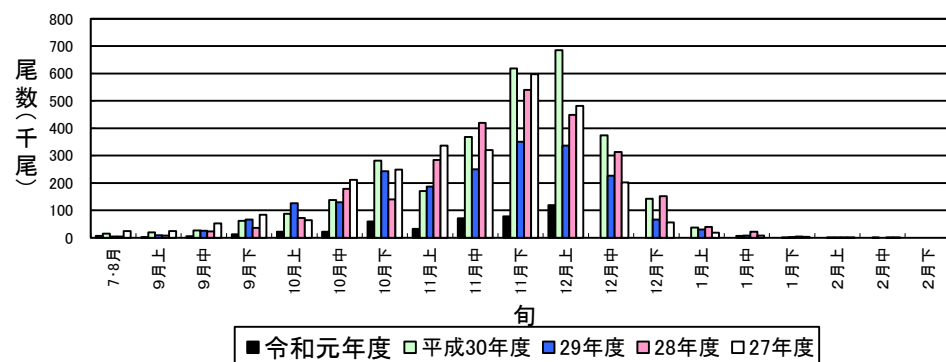
令和元年度 秋さけはえなわ漁獲速報

(12月10日現在)

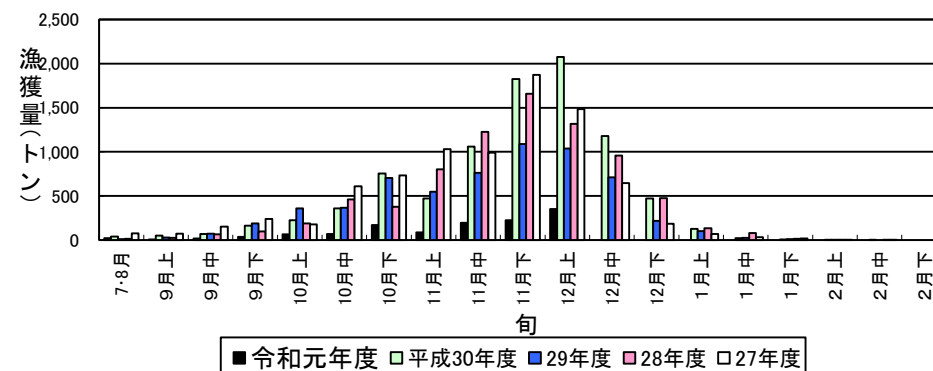
岩手県農林水産部水産振興課

項目		当 旬					累 計					対前年比(累計)			
		隻 数 (隻)	尾 数 (尾)	重 量 (kg)	金 額 (円)	平均単価 (円/kg)	隻 数 (隻)	尾 数 (尾)	重 量 (kg)	金 額 (円)	平均単価 (円/kg)	尾 数 (%)	重 量 (%)	金 額 (%)	平均単価 (%)
本年	魚市場														
	種 市														
	八 木														
	久 慈														
	野 田														
	普 代														
	田野畑	1	5	18	4,496	248	1	5	18	4,496	248	0.7	0.8	0.5	53.3
	田 老														
	宮 古	7	13	38	32,697	860	12	47	125	92,831	743	0.6	0.5	0.7	138.7
	山 田						1	1	3	3,791	1,404	0.1	0.1	0.4	340.0
	船 越														
	大 槌														
度	釜 石														
	大船渡														
	計	8	18	56	37,193	663	14	53	146	101,118	694	0.3	0.3	0.4	153.3
平均体重		3.12 kg/尾					2.75 kg/尾					当旬:		105.0	累計: 93.4
前年	魚市場	隻 数 (隻)	尾 数 (尾)	重 量 (kg)	金 額 (円)	平均単価 (円/kg)	隻 数 (隻)	尾 数 (尾)	重 量 (kg)	金 額 (円)	平均単価 (円/kg)				
	種 市														
	八 木	1	1	2	791	344	4	45	133	50,968	383				
	久 慈	48	3,566	10,584	3,843,047	363	61	4,696	14,002	4,936,218	353				
	野 田														
	普 代	22	2,530	7,431	2,871,730	386	34	3,712	10,892	4,447,183	408				
	田野畑	6	256	760	352,609	464	14	728	2,132	994,191	466				
	田 老	12	285	868	351,617	405	23	959	2,842	1,274,350	448				
	宮 古	63	1,610	4,904	2,373,288	484	241	8,067	23,819	12,754,107	535				
	山 田	8	108	265	101,131	382	61	937	2,549	1,052,748	413				
	船 越						15	18	47	18,308	387				
	大 槌														
度	釜 石														
	大船渡														
	計	160	8,356	24,814	9,894,213	399	453	19,162	56,417	25,528,073	452				
平均体重		2.97 kg/尾					2.94 kg/尾								

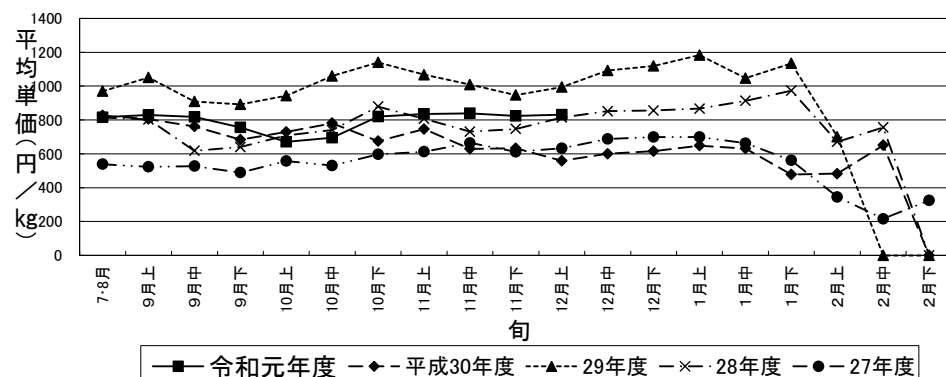
秋さけ旬別漁獲尾数(12月上旬)



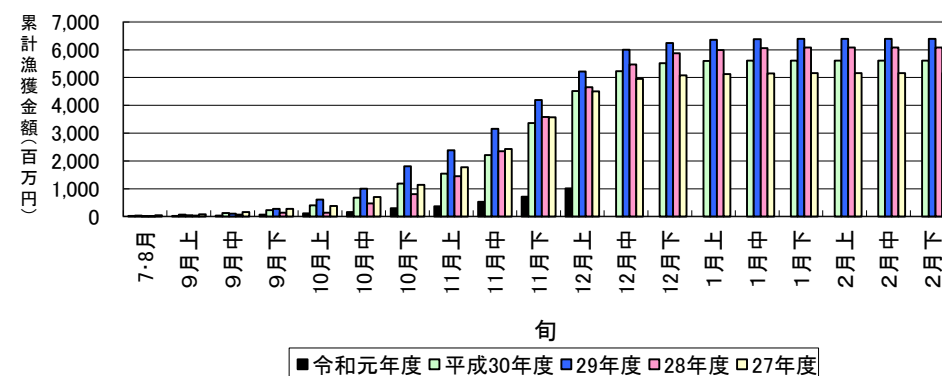
秋さけ旬別漁獲量(12月上旬)



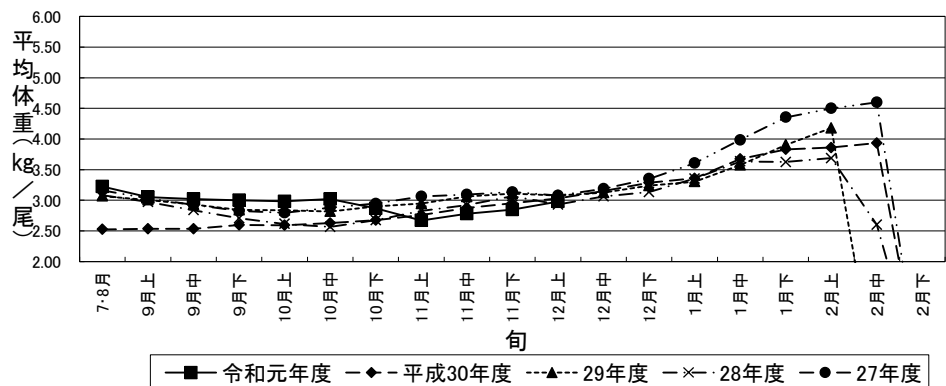
秋さけの平均単価の推移(12月上旬)



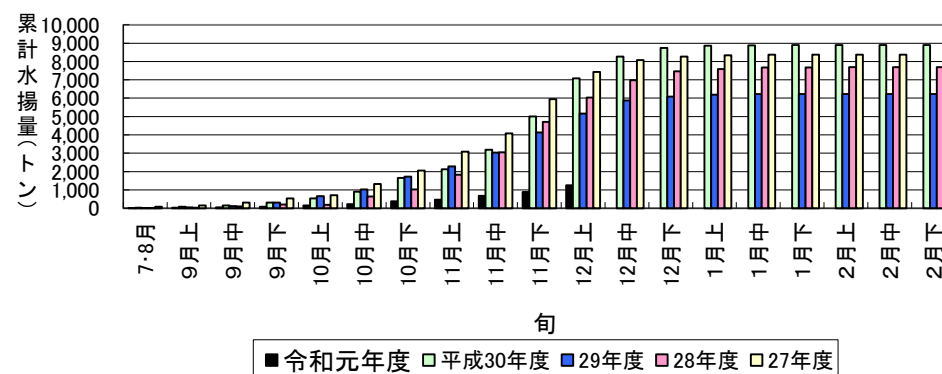
秋さけ累計漁獲金額(12月上旬)



秋さけの平均体重の推移(12月上旬)



秋さけ累計漁獲量(12月上旬)



12月10日現在

表1 本年及び過去5ヵ年の沿岸漁獲量(河川捕獲は含まない)

	当 旬			累 計			最 終 値			当旬における重量
	重量(kg)	金額(円)	単価(円/kg)	重量(kg)	金額(円)	単価(円/kg)	重量(kg)	金額(円)	単価(円/kg)	到達率(%)
令和元年度	352,954	293,531,288	832	1,244,769	1,010,366,465	812	—	—	—	—
平成30年度	2,077,516	1,159,829,542	558	7,088,876	4,519,115,712	637	8,892,533	5,614,628,572	631	79.7
29年度	1,037,037	1,031,318,992	994	5,166,784	5,221,229,878	1,011	6,228,590	6,395,046,921	1,027	83.0
28年度	1,315,547	1,071,626,926	815	6,223,375	4,787,655,037	769	7,882,269	6,210,037,498	788	79.0
27年度	1,482,657	937,206,778	632	7,435,968	4,508,687,184	606	8,381,561	5,158,741,803	615	88.7
26年度	2,894,078	1,403,548,332	485	13,549,084	6,876,663,292	508	15,998,295	8,056,056,901	504	84.7
26～30年度平均	1,761,367	1,120,706,114	697	7,892,817	5,182,670,221	706	9,476,650	6,286,902,339	713	83.0

※重量到達率:各年度の当該旬までの累計漁獲量／各年度の最終漁獲量×100

表2 各年度対比(令和元年度／各年度の値)

単位: %

	当 旬			累 計		
	重量	金額	単価	重量	金額	単価
平成30年度	17.0	25.3	149.0	17.6	22.4	127.3
29年度	34.0	28.5	83.6	24.1	19.4	80.3
28年度	26.8	27.4	102.1	20.0	21.1	105.5
27年度	23.8	31.3	131.6	16.7	22.4	133.9
26年度	12.2	20.9	171.5	9.2	14.7	159.9
26～30年度平均	20.0	26.2	119.3	15.8	19.5	114.9

令和元年度

秋さけ捕獲・採卵速報

(12月10日現在)

岩手県農林水産部水産振興課

河川名		捕獲数								蓄養へ回した尾数 ♀親魚		蓄養中にへい死した尾数 ♀親魚		♀親魚				その他の尾数 ♀親魚		採卵数				蓄養中の尾数 ♀				
		小計			累計			前年同期 (累計) (尾)	対前年 比 (%)					小計		累計				小計 (千粒)	累計 (千粒)	前年同期 (累計) (千粒)	対前年 比 (%)					
		♀ (尾)	♂ (尾)	計 (尾)	♀ (尾)	♂ (尾)	計 (尾)							使用数 (尾)	使用率 (%)	使用数 (尾)	使用率 (%)											
沿岸	川尻川																											
	有家川				1,617	1,517	3,134	17,255	18.2		682		52			1,328	82.1		49			2,807	7,857	35.7				
	高家川				146	149	295	2,355	12.5		133		25			90	61.6		4			188	871	21.6				
	久慈川	224	302	526	415	551	966	10,795	8.9	224	415	2	224	100.0	413	99.5					494	892	17,784	5.0				
	海産	1,970	84	2,054	5,163	393	5,556	7,311	76	1,970	5,163	53	351	1,799	91	4,412	85				4,003	9,451	12,512	76	400			
	宇部川						498																					
	安家川	895	515	1,410	11,393	9,095	20,488	72,776	28.2	52	7,145		618	867	96.9	9,854	86.5	29	629		2,464	26,205	67,549	38.8	11.0			
	海産	1,483		1,483	3,416		3,416			1,483	3,416	21	55	1,467	99	3,015	88				4,225	8,504					330	
	普代川	37	38	75	98	130	228	1,840	12.4	33	89			25	67.6	66	67.3	4	9		76	186	1,587	11.7		3		
	海産	791	335	1,126	1,908	1,008	2,916	5,443	54		204					194	10					546	3,014		18			
	明戸川	22	14	36	135	118	253	1,557	16.2	22	108	1	4	13	59.1	72	53.3		27		40	174	1,657	10.5		1		
	海産	829	249	1,078	2,039	1,116	3,155	4,838	65	1,620	3,743	30	60	1,782	215	3,284	161			5,310	9,558	14,167	67		222			
	小本川	906	715	1,621	1,613	1,379	2,992	26,183	11.4		707		9	771	85.1	1,386	85.9	135	135		2,030	3,632	25,264	14.4				
	海産				89		89									89	100					224						
	摂待川	179	213	392	344	362	706	6,322	11.2					128	71.5	158	45.9	51	67		322	398	6,281	6.3				
	田老川	291	259	550	1,301	1,268	2,569	16,803	15.3		408		36	198	68.0	959	73.7	93	317		479	2,391	16,606	14.4				
	海産	882	354	1,236	1,540	624	2,164	5,100	42	882	1,540	12	26	719	82	1,019	66			1,786	2,524	5,899	43		435			
	閉伊川	611	459	1,070	1,479	1,287	2,766	9,266	29.9		292		26	611	100.0	1,453	98.2				1,426	3,327	11,485	29.0				
	津軽石川	877	909	1,786	1,751	1,872	3,623	10,670	34.0		428		22	875	99.8	1,726	98.6	2	3		1,980	3,847	11,968	32.1				
	重茂川	301	299	600	1,180	1,454	2,634	15,530	17.0	74	628	1	51	180	59.8	587	49.7	101	371		473	1,505	11,521	13.1				
海産	155		155	478		478	1,541	31	155	478	5	10	225	145	458	96				591	1,214	3,516	35					
大沢川																												
関口川																												
織笠川	459	596	1,055	1,015	1,411	2,426	10,270	23.6	413	918	4	8	368	80.2	801	78.9	46	82		958	1,989	10,470	19.0					
海産	1,540	16	1,556	3,012	58	3,070	5,892	52	1,540	3,012	14	55	1,502	98	2,641	88				3,994	6,793	10,674	64		103			
大槌川	65	145	210	96	211	307	928	33.1					57	87.7	84	87.5	8	12		135	195	692	28.2					
海産	579	21	600	990	121	1,111	5,029	22	579	990	6	10	540	93	800	81				1,349	1,945	8,041	24		138			
小鍋川																												
鶴住居川	562	516	1,078	890	926	1,816	12,037	15.1					562	100.0	890	100.0				1,167	1,883	13,555	13.9					
海産	202		202	435		435	801	54	202	435		16	226	112	405	93				399	775	1,562	50		14			
甲子川	557	637	1,194	718	850	1,568	14,614	10.7					468	84.0	602	83.8	89	116		1,121	1,441	10,401	13.9					
片岸川	322	307	629	1,304	1,926	3,230	22,774	14.2		12		4	280	87.0	1,230	94.3	42	70		700	3,092	19,808	15.6					
海産	23		23	23		23	158	15					16	70	16	70	7	7		55	55	365	15					
熊野川	96	121	217	225	379	604	2,526	23.9					89	92.7	197	87.6	7	28		225	495	2,488	19.9					
吉浜川	42	37	79	294	389	683	7,486	9.1					38	90.5	241	82.0	4	53		71	570	6,193	9.2					
海産	33		33	33		33			33	33	1	1	19	58	19	58				53	53					13		
浦浜川	61	80	141	254	288	542	1,872	29.0									61	254										
綾里川	22	19	41	347	298	645	3,984	16.2									19	341										
盛川	334	449	783	1,908	2,332	4,240	17,285	24.5		985		108	319	95.5	1,679	88.0	15	48		761	3,934	13,667	28.8					
気仙川	683	1,047	1,730	5,541	8,028	13,569	44,033	30.8		347		51	633	92.7	5,206	94.0	53	237		1,619	13,399	39,611	33.8					
小計	河川	7,546	7,677	15,223	34,064	36,220	70,284	329,659	21.3	818	13,297	6	1,016	6,706	88.9	29,022	85.2	759	2,852		16,541	72,550	297,315	24.4		15		
	海産	8,487	1,059	9,546	19,126	3,320	22,446	36,113	62.2	8,464	19,014	142	584	8,295	97.7	16,352	85.5	7	7		21,765	41,642	59,750	69.7		1,655		
	計	16,033	8,736	24,769	53,190	39,540	92,730	365,772	25	9,282	32,311	148	1,600	15,001	93.6	45,374	85.3	766	2,859		38,306	114,192	357,065	32.0		1,670		
北上川	8	15	23	466	1,032	1,498	7,149	21.0					8	100.0	337	72.3				19	711	3,134	22.7					
合計	河川	7,554	7,692	15,246	34,530	37,252	71,782	336,808	21.3	818	13,297	6	1,016	6,714	88.9	29,359	85.0	759	2,852		16,560	73,261	300,449	24.4		15		
	海産	8,487	1,059	9,546	19,126	3,320	22,446	36,113	62.2	8,464	19,014	142	584	8,295	97.7	16,352	85.5	7	7		21,765	41,642	59,750	69.7		1,655		
	計	16,041	8,751	24,792	53,656	40,572	94,228	372,921	25.3	9,282	32,311	148	1,600	15,009	93.6	45,711	85.2	766	2,859		38,325	114,903	360,199	31.9		1,670		

※親魚の移出入や蓄養親魚を使用した場合は、使用率が100%を上回ることがあります。

令和元年度

秋さけ捕獲・採卵速報

(12月10日現在)

岩手県農林水産部水産振興課

No. 2 (北上川水系内訳)

河川名	捕 獲 数								♀ 親 魚				採 卵 数			
	旬 計			累 計			前年同期 (累計) (尾)	対前 年比 (%)	旬 計		累 計		旬計 (千粒)	累計 (千粒)	前年同期 (累計) (千粒)	対前 年比 (%)
	♀ (尾)	♂ (尾)	計 (尾)	♀ (尾)	♂ (尾)	計 (尾)			使用数 (尾)	使用率 (%)	使用数 (尾)	使用率 (%)				
雫石川				78	135	213	1,313	16.2			63	80.8		126	288	43.8
梁川				101	212	313	917	34.1			79	78.2		168	304	55.3
滝名川				71	105	176	266	66.2			63	88.7		130	164	79.3
葛丸川				15	56	71	283	25.1			6	40.0		12	140	8.6
稗貫川				53	112	165	866	19.1			16	30.2		41	227	18.1
猿ヶ石川				13	26	39	415	9.4			5	38.5		12	183	6.6
豊沢川				30	51	81	806	10.0			12	40.0		18	387	4.7
飯豊川				10	31	41	253	16.2			9	90.0		27	124	21.8
和賀川				2	7	9	231	3.9			2	100.0		5	151	3.3
胆沢川																
衣川																
磐井川				13	43	56	409	13.7			11	84.6		22	336	6.5
砂鉄川	8	15	23	80	254	334	1,390	24.0	8	100.0	71	88.8	19	150	830	18.1
計	8	15	23	466	1,032	1,498	7,149	21.0	8	100.0	337	72.3	19	711	3,134	22.7