

令和元年度 秋さけ漁獲速報

岩手県農林水産部水産振興課
(1月20日現在)

項目 区分		累 計				対 前 年 比			
		尾 数 (千尾)	重 量 (トン)	金 額 (百万円)	平均単価 (円/kg)	尾 数 (%)	重 量 (%)	金 額 (%)	平均単価 (%)
沿 岸 漁 獲	定 置	558	1,669	1,391	834	20.3	20.6	27.2	132.0
	延 縄	0	0	0	759	0.4	0.4	0.6	153.0
	その他 (磯建網他)	58	165	119	718	22.5	23.7	26.3	111.1
	小 計	616	1,835	1,510	823	20.3	20.6	26.9	130.3
河川捕獲		112	339	—	—	26.0	27.0	—	—
海産親魚		39	117	—	—	98.8	104.4	—	—
合 計		767	2,291	1,510	823	21.9	22.3	26.9	130.3
平均体重		2.98 kg／尾				101.7 %			

※漁獲金額、平均体重は、沿岸漁獲から算出しています。

※合計の対前年比は、河川捕獲尾数、重量(海産親魚を含む)を含めて算出しています。

令和元年度 秋さけ漁獲速報

(1月20日現在)

岩手県農林水産部水産振興課

区分		項目	当 旬				累 計				対前年比(累計)				
		尾 数 (尾)	重 量 (kg)	金 額 (円)	平均単価 (円/kg)	尾 数 (尾)	重 量 (kg)	金 額 (円)	平均単価 (円/kg)	尾 数 (%)	重 量 (%)	金 額 (%)	平均単価 (%)		
本 年 度	沿 岸 漁 獲	種 市													
		八 木	433	1,570.1	939,918	599	92,355	274,911.2	195,303,677	710	48.6	51.8	60.2	116.2	
		久 慈	711	2,503.9	1,995,191	797	167,830	499,308.0	397,613,878	796	32.1	33.5	42.2	126.1	
		野 田	42	167.8	169,379	1,009	28,928	88,677.4	59,039,438	666	15.2	16.2	17.4	107.6	
		普 代	535	2,034.0	1,796,193	883	53,406	157,639.2	125,930,079	799	13.0	13.2	17.5	132.6	
		田野畑	34	159.8	86,820	543	22,527	72,418.0	52,121,186	720	15.1	16.7	18.5	110.9	
		田 老	204	710.8	641,380	902	31,824	94,100.5	83,564,465	888	13.2	13.3	19.8	148.9	
		宮 古	1,018	4,014.0	4,150,203	1,034	119,377	374,635.0	358,451,696	957	17.6	17.4	26.2	150.7	
		山 田	252	885.2	1,083,901	1,224	31,254	90,310.0	92,576,078	1,025	14.9	15.4	22.7	148.1	
		船 越	74	223.1	181,612	814	13,540	39,010.1	32,105,672	823	16.5	16.5	20.8	125.9	
		大 槌	11	41.9	21,504	513	3,790	10,667.1	8,200,574	769	5.4	5.4	6.6	122.6	
		釜 石	48	160.7	106,117	660	19,508	53,222.2	43,943,256	826	13.6	12.5	15.9	127.7	
		大船渡	9	28.2	15,520	550	31,442	79,797.7	61,330,793	769	21.7	21.3	24.3	114.4	
		計	3,371	12,499.5	11,187,738	895	615,781	1,834,696.4	1,510,180,792	823	20.3	20.6	26.9	130.3	
	内 訳	定 置	3,371	12,499.5	11,187,738	895	557,750	1,669,080.3	1,391,292,180	834	20.3	20.6	27.2	132.0	
		延 縄					117	360.3	273,630	759	0.4	0.4	0.6	153.0	
		その他					57,914	165,255.8	118,614,982	718	22.5	23.7	26.3	111.1	
		河川捕獲	2,148	7,964.7	—	—	112,194	339,215.3	—	—	26.0	27.0	—	—	
		海産親魚			—	—	39,029	117,349.8	—	—	98.8	104.4	—	—	
		合 計	5,519	20,464.2	11,187,738	895	767,004	2,291,261.4	1,510,180,792	823	21.9	22.3	26.9	130.3	
		平均体重	3.71 kg／尾				2.98 kg／尾				体重	当旬: 100.9		累計: 101.7	
										単価	当旬: 141.7		累計: 130.3		
前 年 度	沿 岸 漁 獲	種 市									※金額及び平均単価は消費税を含む				
		八 木	403	1,537.6	829,410	539	190,058	530,754.6	324,523,342	611					
		久 慈	395	1,486.4	900,622	606	523,122	1,491,900.3	942,252,973	632					
		野 田	204	839.9	540,368	643	190,132	547,235.7	338,715,975	619					
		普 代	317	1,207.5	914,382	757	409,399	1,193,157.9	718,777,773	602					
		田野畑	107	398.6	260,917	655	149,255	433,575.7	281,459,284	649					
		田 老	341	1,293.0	709,080	548	241,994	708,859.6	422,688,998	596					
		宮 古	3,077	11,463.5	7,946,301	693	678,415	2,156,481.7	1,369,354,337	635					
		山 田	576	2,056.6	1,206,749	587	209,563	588,081.1	407,170,228	692					
		船 越	409	1,149.6	501,800	436	82,010	236,731.0	154,701,260	653					
		大 槌	154	571.3	244,887	429	70,772	197,854.8	124,075,715	627					
		釜 石	105	381.6	117,025	307	143,715	427,038.5	276,190,402	647					
		大船渡	74	258.5	131,324	508	144,759	375,249.8	252,029,386	672					
		計	6,162	22,644.1	14,302,865	632	3,033,194	8,886,920.7	5,611,939,673	631					
	内 訳	定 置	6,149	22,588.6	14,285,289	632	2,747,436	8,104,063.2	5,118,879,969	632					
		延 縄					28,059	84,964.9	42,184,454	496					
		その他	13	55.5	17,576	317	257,699	697,892.6	450,875,250	646					
		河川捕獲	4,759	17,488.4	—	—	431,304	1,254,705.5	—	—					
		海産親魚			—	—	39,488	112,429.6	—	—					
		合 計	10,921	40,132.5	14,302,865	632	3,503,986	10,254,055.8	5,611,939,673	631					
		平均体重	3.67 kg／尾				2.93 kg／尾								

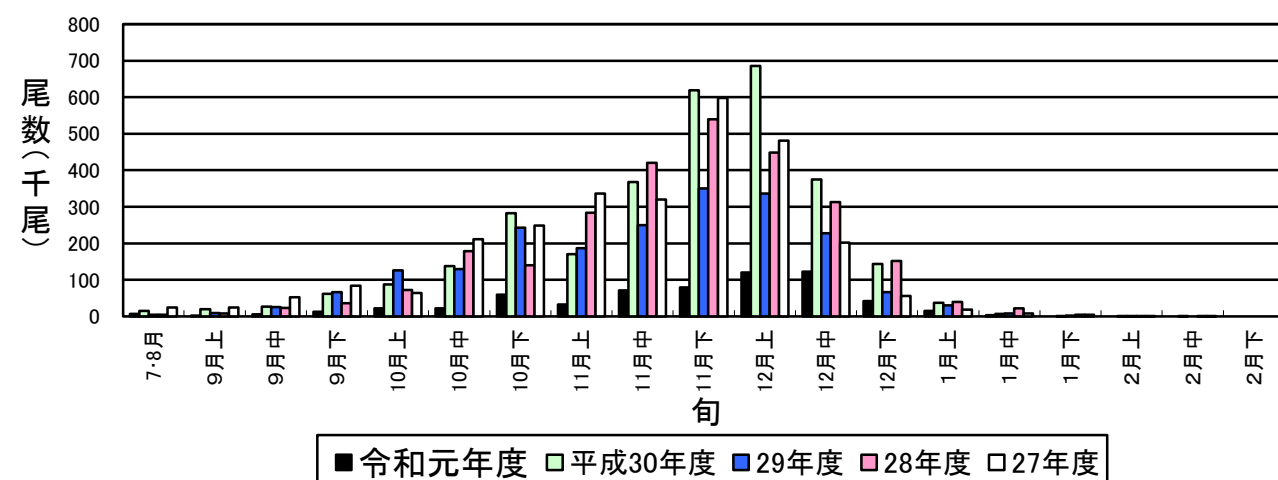
令和元年度 秋さけはえなわ漁獲速報

(1月20日現在)

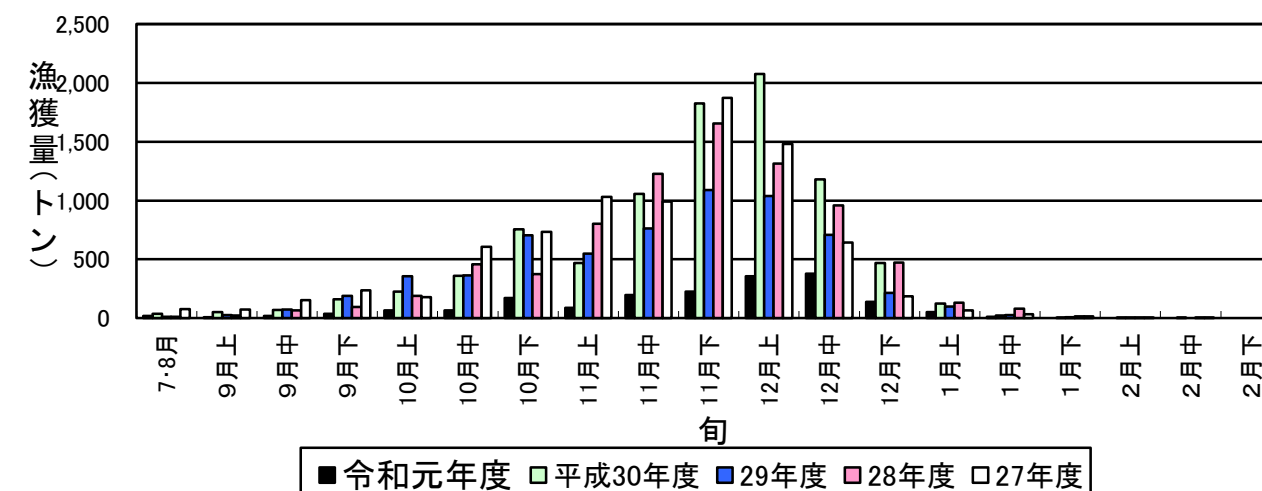
岩手県農林水産部水産振興課

項目		当 旬				累 計				対前年比（累計）					
		隻 数 （隻）	尾 数 （尾）	重 量 （kg）	金 額 （円）	平均単価 （円/kg）	隻 数 （隻）	尾 数 （尾）	重 量 （kg）	金 額 （円）	平均単価 （円/kg）	尾 数 （％）	重 量 （％）	金 額 （％）	平均単価 （％）
本 年 度	種 市														
	八 木														
	久 慈					2	2	5	905	201	0.0	0.0	0.0	56.7	
	野 田														
	普 代					2	2	4	389	108	0.0	0.0	0.0	21.7	
	田野畑					2	6	25	7,952	325	0.5	0.6	0.4	61.6	
	田 老					2	2	8	8,025	1,070	0.2	0.2	0.5	238.9	
	宮 古					32	104	318	252,568	795	0.8	0.8	1.1	143.7	
	山 田					1	1	3	3,791	1,404	0.1	0.1	0.3	341.9	
	船 越														
	大 槌														
	釜 石														
	大船渡														
	計						41	117	360	273,630	759	0.4	0.4	0.6	153.0
	平均体重		kg／尾				3.08 kg／尾				当旬:		累計:		101.7
魚市場		隻 数 （隻）	尾 数 （尾）	重 量 （kg）	金 額 （円）	平均単価 （円/kg）	隻 数 （隻）	尾 数 （尾）	重 量 （kg）	金 額 （円）	平均単価 （円/kg）				
前 年 度	種 市														
	八 木						4	45	133	50,968	383				
	久 慈						67	4,753	14,197	5,035,466	355				
	野 田														
	普 代						56	6,512	19,517	9,697,031	497				
	田野畑						26	1,303	3,867	2,035,838	527				
	田 老						34	1,261	3,815	1,708,354	448				
	宮 古						393	13,193	40,740	22,550,481	554				
	山 田						67	974	2,649	1,088,008	411				
	船 越						15	18	47	18,308	387				
	大 槌														
	釜 石														
	大船渡														
	計						662	28,059	84,965	42,184,454	496				
平均体重		kg／尾				3.03 kg／尾									

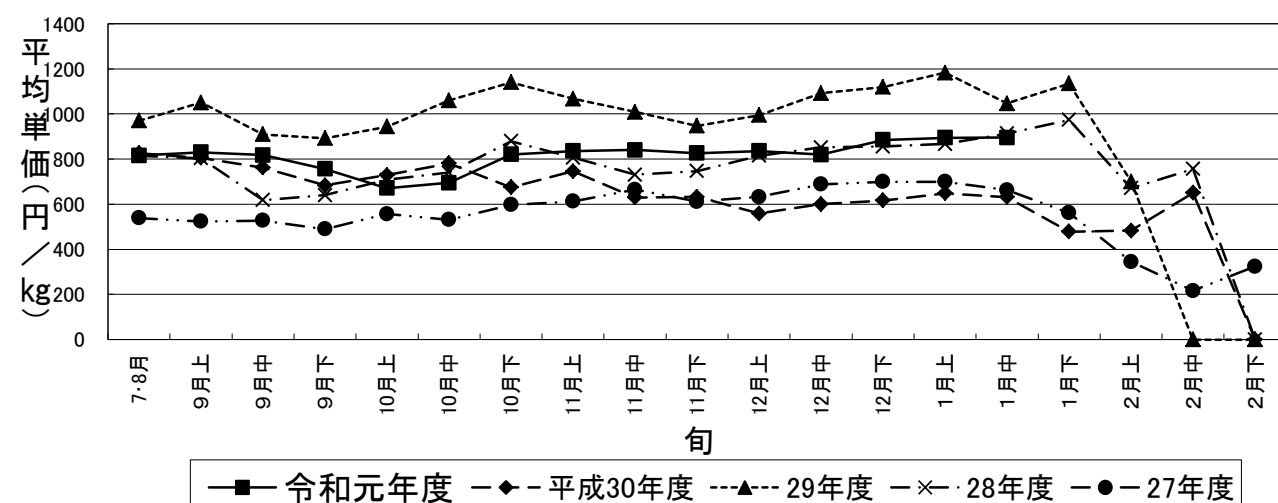
秋さけ旬別漁獲尾数(1月中旬)



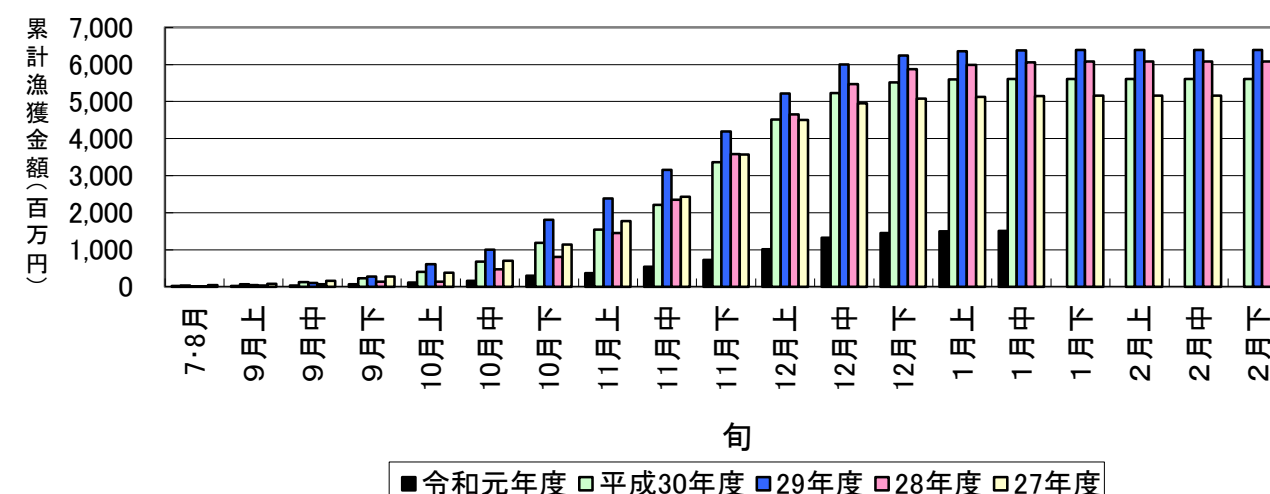
秋さけ旬別漁獲量(1月中旬)



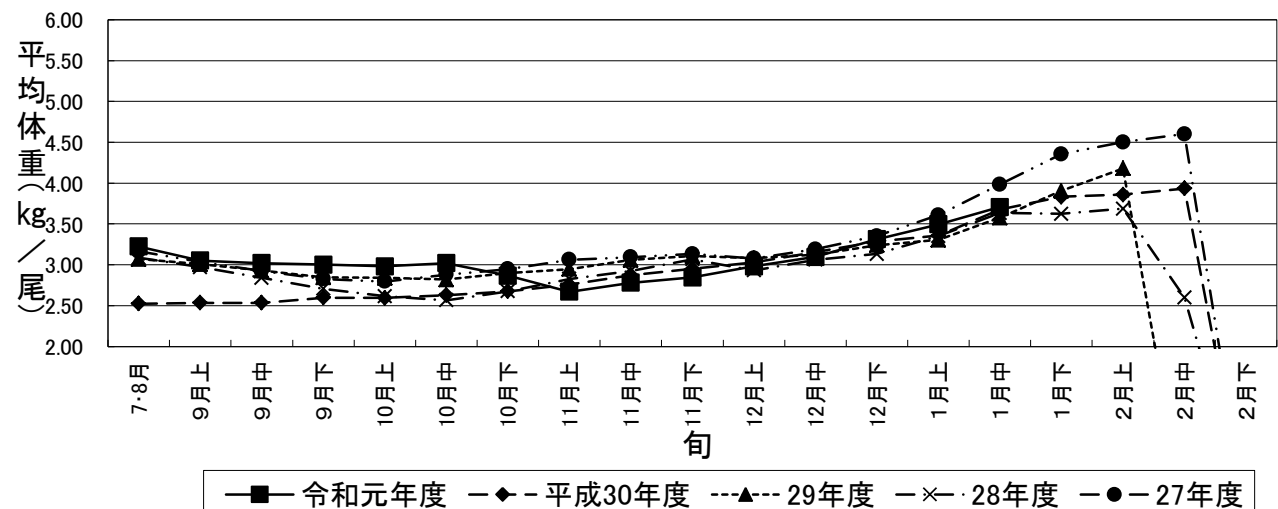
秋さけの平均単価の推移(1月中旬)



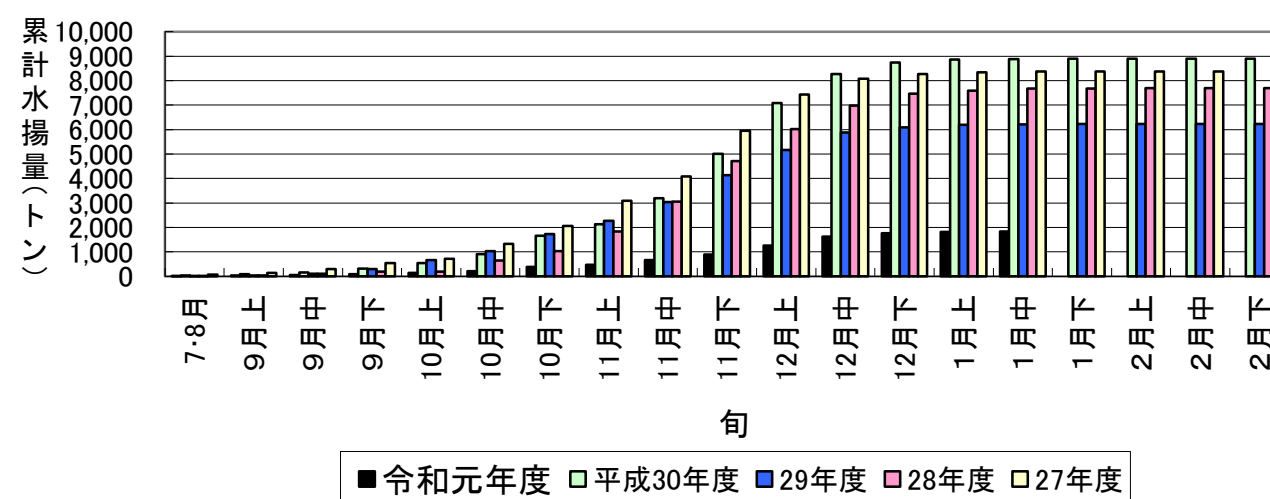
秋さけ累計漁獲金額(1月中旬)



秋さけの平均体重の推移(1月中旬)



秋さけ累計漁獲量(1月中旬)



1月20日現在

表1 本年及び過去5ヵ年の沿岸漁獲量(河川捕獲は含まない)

	当 旬			累 計			最 終 値			当旬における重量 到達率(%)
	重量(kg)	金額(円)	単価(円/kg)	重量(kg)	金額(円)	単価(円/kg)	重量(kg)	金額(円)	単価(円/kg)	
令和元年度	12,500	11,187,738	895	1,834,696	1,510,180,792	823	—	—	—	—
平成30年度	22,644	14,302,865	632	8,886,921	5,611,939,673	631	8,892,533	5,614,628,572	631	99.9
29年度	26,371	27,588,321	1,046	6,218,785	6,384,107,509	1,027	6,228,590	6,395,046,921	1,027	99.8
28年度	78,827	71,974,777	913	7,866,669	6,195,343,896	788	7,882,269	6,210,037,498	788	99.8
27年度	31,887	21,115,928	662	8,364,354	5,149,246,517	616	8,381,561	5,158,741,803	615	99.8
26年度	52,134	25,002,647	480	15,986,278	8,050,498,767	504	15,998,295	8,056,056,901	504	99.9
26～30年度平均	42,373	31,996,908	747	9,464,601	6,278,227,272	713	9,476,650	6,286,902,339	713	99.9

※重量到達率:各年度の当該旬までの累計漁獲量／各年度の最終漁獲量×100

表2 各年度対比(令和元年度／各年度の値)

単位: %

	当 旬			累 計		
	重量	金額	単価	重量	金額	単価
平成30年度	55.2	78.2	141.7	20.6	26.9	130.3
29年度	47.4	40.6	85.6	29.5	23.7	80.2
28年度	15.9	15.5	98.0	23.3	24.4	104.5
27年度	39.2	53.0	135.2	21.9	29.3	133.7
26年度	24.0	44.7	186.6	11.5	18.8	163.5
26～30年度平均	29.5	35.0	119.9	19.4	24.1	115.5

令和元年度

秋さけ捕獲・採卵速報

(1月20日現在)

岩手県農林水産部水産振興課

No. 1

河川名		捕獲数							蓄養へ回した尾数 ♀親魚		蓄養中にへい死した尾数 ♀親魚		♀親魚				その他の尾数 ♀親魚		採卵数				蓄養中の尾数 ♀		
		小計			累計			前年同期 (累計) (尾)					対前年比 (%)	小計		累計			小計 (千粒)	累計 (千粒)	前年同期 (累計) (千粒)	対前年比 (%)			
		♀ (尾)	♂ (尾)	計 (尾)	♀ (尾)	♂ (尾)	計 (尾)							使用数 (尾)	使用率 (%)	使用数 (尾)								使用率 (%)	
		小計	累計	小計	累計	使用数 (尾)	使用率 (%)	使用数 (尾)	使用率 (%)	小計	累計	小計 (千粒)	累計 (千粒)	小計 (千粒)	累計 (千粒)										
沿岸	川尻川																								
	有家川				1,617	1,517	3,134	17,255	18.2		682	52			1,328	82.1		49			2,807	7,857	35.7		
	高家川				146	149	295	2,355	12.5		133	25			90	61.6		4			188	871	21.6		
	久慈川				1,060	1,375	2,435	15,719	15.5		1,060	2			1,058	99.8					2,226	23,506	9.5		
	海産				9,614	623	10,237	8,762	117		9,614	706			8,908	93					18,733	15,752	119		
	宇部川							570																	
	安家川	63	28	91	13,551	10,153	23,704	78,091	30.4		7,273	618			11,605	85.6	63	1,043			31,031	73,239	42.4		
	海産				4,980		4,980				4,980	67			4,871	98					13,762				
	普代川				150	176	326	2,193	14.9		131	1			103	68.7		19			289	1,817	15.9		
	海産				3,033	1,311	4,344	5,443	80		550				531	18					1,505	3,014	50		
	明戸川				137	121	258	1,766	14.6		110	4			75	54.7		27			182	1,717	10.6		
	海産				3,575	1,691	5,266	4,971	106		6,058	84			5,674	159					16,317	14,617	112		
	小本川	120	53	173	4,173	2,877	7,050	38,212	18.4		707	9	33	27.5	3,393	81.3	87	688	94		8,963	33,005	27.2		
	海産				501		501								314	63		187			1,274				
	摂待川				1,125	1,008	2,133	13,386	15.9						704	62.6		302			1,765	13,698	12.9		
	田老川				1,765	1,643	3,408	18,181	18.7		408	36			1,237	70.1		503			3,089	17,545	17.6		
	海産				3,212	1,354	4,566	5,100	90		3,212	61			3,022	94					7,576	6,661	114		
	閉伊川	70	27	97	3,070	2,166	5,236	14,746	35.5		292	26	37	52.9	3,011	98.1	33	33	77		6,960	19,052	36.5		
	津軽石川	1,112	525	1,637	8,951	6,947	15,898	42,609	37.3		428	22	1,057	95.1	8,419	94.1	55	510	2,756		20,687	49,997	41.4		
	海産				277		277				277	6			271	98					694				
	重茂川				1,409	1,639	3,048	16,626	18.3		718	52			701	49.8		466			1,804	12,347	14.6		
	海産				478		478	1,541	31		478	10			458	96					1,214	3,516	35		
	大沢川																								
	関口川																								
	織笠川	19	16	35	2,053	2,330	4,383	15,978	27.4	9	1,703	9	23	121.1	1,537	74.9	2	290	57		3,870	14,644	26.4		
	海産				5,212	78	5,290	6,451	82		5,212	86			4,736	91					12,478	12,016	104		
	大槌川	22	11	33	717	820	1,537	2,197	70.0				13	59.1	562	78.4	9	155	31		1,320	2,185	60.4		
	海産				1,192	125	1,317	6,261	21		1,192	18			1,102	92					2,660	10,382	26		
	小鎗川																								
	鵜住居川				1,876	1,600	3,476	14,201	24.5						1,876	100.0					3,915	16,605	23.6		
	海産				471		471	801	59		471	19			452	96					874	1,562	56		
	甲子川	49	24	73	2,689	2,401	5,090	23,374	21.8				39	79.6	2,276	84.6	10	413	90		5,513	20,840	26.5		
	海産				858		858								832	97		26			1,907				
片岸川				1,734	2,330	4,064	23,612	17.2		12	4			1,582	91.2		148			3,961	20,398	19.4			
海産				145		145	158	92						138	95		7			365	365	100			
熊野川				591	774	1,365	3,256	41.9						494	83.6		97			1,234	2,918	42.3			
吉浜川				436	528	964	7,644	12.6						344	78.9		92			827	6,313	13.1			
海産				285	14	299				80	3			252	88		30			727					
浦浜川				385	411	796	2,182	36.5									385								
綾里川				356	322	678	4,017	16.9									350								
盛川				2,852	3,197	6,049	20,035	30.2		985	108			2,538	89.0		133			6,034	16,040	37.6			
気仙川	6	3	9	6,390	8,978	15,368	45,950	33.4		347	51			5,975	93.5	6	317			15,383	41,585	37.0			
小計	河川	1,461	687	2,148	57,233	53,462	110,695	424,155	26.1	9	14,989		1,019	1,202	82.3	48,908	85.5	265	6,024	3,105	122,048	396,179	30.8		
	海産				33,833	5,196	39,029	39,488	98.8		32,124		1,060			31,561	93.3		250		80,086	67,885	118.0		
	計	1,461	687	2,148	91,066	58,658	149,724	463,643	32	9	47,113		2,079	1,202	82.3	80,469	88.4	265	6,274	3,105	202,134	464,064	43.6		
北上川				466	1,033	1,499	7,149	21.0							337	72.3					711	3,134	22.7		
合計	河川	1,461	687	2,148	57,699	54,495	112,194	431,304	26.0	9	14,989		1,019	1,202	82.3	49,245	85.3	265	6,024	3,105	122,759	399,313	30.7		
	海産				33,833	5,196	39,029	39,488	98.8		32,124		1,060			31,561	93.3		250		80,086	67,885	118.0		
	計	1,461	687	2,148	91,532	59,691	151,223	470,792	32.1	9	47,113		2,079	1,202	82.3	80,806	88.3	265	6,274	3,105	202,845	467,198	43.4		

※親魚の移出入や蓄養親魚を使用した場合は、使用率が100%を上回ることがあります。

令和元年度

秋さけ捕獲・採卵速報

(1月20日現在)

岩手県農林水産部水産振興課
No. 2 (北上川水系内訳)

河川名	捕獲数								♀親魚				採卵数			
	旬計			累計			前年同期 (累計) (尾)	対前 年比 (%)	旬計		累計		旬計 (千粒)	累計 (千粒)	前年同期 (累計) (千粒)	対前 年比 (%)
	♀ (尾)	♂ (尾)	計 (尾)	♀ (尾)	♂ (尾)	計 (尾)			使用数 (尾)	使用率 (%)	使用数 (尾)	使用率 (%)				
雫石川				78	135	213	1,313	16.2			63	80.8		126	288	43.8
梁川				101	212	313	917	34.1			79	78.2		168	304	55.3
滝名川				71	105	176	266	66.2			63	88.7		130	164	79.3
葛丸川				15	56	71	283	25.1			6	40.0		12	140	8.6
稗貫川				53	112	165	866	19.1			16	30.2		41	227	18.1
猿ヶ石川				13	26	39	415	9.4			5	38.5		12	183	6.6
豊沢川				30	51	81	806	10.0			12	40.0		18	387	4.7
飯豊川				10	31	41	253	16.2			9	90.0		27	124	21.8
和賀川				2	7	9	231	3.9			2	100.0		5	151	3.3
胆沢川																
衣川																
磐井川				13	43	56	409	13.7			11	84.6		22	336	6.5
砂鉄川				80	255	335	1,390	24.1			71	88.8		150	830	18.1
計				466	1,033	1,499	7,149	21.0			337	72.3		711	3,134	22.7

終漁
終漁
終漁
終漁
終漁
終漁
終漁
終漁
終漁
終漁
終漁
終漁