

平成29年度 秋さけ漁獲速報

岩手県農林水産部水産振興課
(1月31日現在)

項目 区分		累 計				対 前 年 比			
		尾 数 (千尾)	重 量 (トン)	金 額 (百万円)	平均単価 (円/kg)	尾 数 (%)	重 量 (%)	金 額 (%)	平均単価 (%)
沿 岸 漁 獲	定 置	1,856	5,634	5,825	1,034	75.0	77.2	100.5	130.2
	延 縄	31	93	81	867	52.6	53.8	67.6	125.5
	その他 (磯建 網他)	173	501	489	976	114.1	123.3	167.7	136.0
	小 計	2,060	6,228	6,395	1,027	76.7	79.0	103.0	130.3
河川捕獲		289	885	—	—	123.9	127.3	—	—
海産親魚		56	170	—	—	103.7	107.0	—	—
合 計		2,405	7,283	6,395	1,027	80.9	83.4	103.0	130.3
平均体重		3.02 kg／尾				103.0 %			

※漁獲金額、平均体重は、沿岸漁獲から算出しています。

※合計の対前年比は、河川捕獲尾数、重量(海産親魚を含む)を含めて算出しています。

平成29年度 秋さけ漁獲速報

(1月31日現在)

岩手県農林水産部水産振興課

区分	項目		当 旬				累 計				対前年比(累計)			
	魚市場	種 市	尾 数	重 量	金 額	平均単価	尾 数	重 量	金 額	平均単価	尾 数	重 量	金 額	平均単価
			(尾)	(kg)	(円)	(円/kg)	(尾)	(kg)	(円)	(円/kg)	(%)	(%)	(%)	(%)
本 年 度	沿 岸 漁 獲	種 市												
		八 木					157,761	463,490.3	443,542,758	957	87.3	93.1	123.2	132.4
		久 慈	264	1,007.4	959,777	953	340,378	1,014,469.9	1,022,453,740	1,008	71.0	72.9	96.6	132.5
		野 田					117,320	355,349.7	355,302,591	1,000	84.1	86.2	117.1	135.9
		普 代	49	195.3	162,914	834	182,329	537,281.2	551,698,078	1,027	58.8	60.7	79.1	130.4
		田野畑					79,541	228,768.2	239,082,166	1,045	120.6	117.3	149.8	127.7
		田 老					87,930	263,811.1	272,109,678	1,031	56.1	56.7	70.2	124.0
		宮 古	1,998	7,833.5	9,379,885	1,197	388,311	1,247,640.9	1,290,325,536	1,034	63.3	64.0	82.1	128.3
		山 田	26	90.3	46,636	516	160,503	495,593.1	554,940,620	1,120	75.8	82.6	112.7	136.4
		船 越	35	126.4	47,045	372	105,138	330,328.2	337,646,011	1,022	140.9	153.0	200.9	131.3
		大 槌	23	98.6	31,522	320	61,220	178,011.6	173,649,862	975	103.6	104.6	136.2	130.3
		釜 石	1	1.6	173	108	175,181	517,415.1	518,075,845	1,001	89.4	89.7	113.4	126.5
		大船渡	3	13.7	3,845	281	203,940	595,992.1	635,912,421	1,067	103.7	114.8	149.4	130.2
		計	2,399	9,366.8	10,631,797	1,135	2,059,552	6,228,151.4	6,394,739,306	1,027	76.7	79.0	103.0	130.3
	内 訳	定 置	2,399	9,366.8	10,631,797	1,135	1,855,879	5,633,542.0	5,824,815,948	1,034	75.0	77.2	100.5	130.2
		延 縄					30,720	93,395.3	80,936,143	867	52.6	53.8	67.6	125.5
		その他					172,953	501,214.1	488,987,215	976	114.1	123.3	167.7	136.0
	河川捕獲		3,024	11,807.1	—	—	289,078	884,857.6	—	—	123.9	127.3	—	—
	海産親魚				—	—	56,045	169,890.6	—	—	103.7	107.0	—	—
	合 計		5,423	21,173.9	10,631,797	1,135	2,404,675	7,282,899.6	6,394,739,306	1,027	80.9	83.4	103.0	130.3
	平均体重		3.90 kg/尾				3.02 kg/尾				体重		当旬: 107.7	累計: 103.0
							6,394,739				単価		当旬: 116.6	累計: 130.3
前 年 度	沿 岸 漁 獲	種 市												
		八 木					180,653	498,058.7	359,931,451	723				
		久 慈	229	778.9	645,706	829	479,558	1,391,688.8	1,058,435,157	761				
		野 田					139,576	412,164.6	303,338,576	736				
		普 代	212	805.8	804,867	999	310,215	885,500.9	697,503,510	788				
		田野畑					65,972	194,959.0	159,559,826	818				
		田 老					156,642	465,679.4	387,488,491	832				
		宮 古	2,876	10,675.5	10,915,196	1,022	613,453	1,950,406.9	1,572,280,600	806				
		山 田	351	1,138.5	920,093	808	211,638	600,093.7	492,535,179	821				
		船 越	98	268.0	150,702	562	74,629	215,893.0	168,092,653	779				
		大 槌	57	199.5	120,037	602	59,083	170,181.4	127,452,776	749				
		釜 石	22	79.3	29,888	377	196,020	576,784.6	456,688,805	792				
		大船渡	10	26.1	13,668	524	196,684	519,229.2	425,637,029	820				
		計	3,855	13,971.6	13,600,157	973	2,684,123	7,880,640.2	6,208,944,053	788				
	内 訳	定 置	3,855	13,971.6	13,600,157	973	2,474,137	7,300,815.8	5,797,633,557	794				
		延 縄					58,429	173,477.2	119,798,111	691				
		その他					151,557	406,347.2	291,512,385	717				
	河川捕獲		3,558	12,895.2	—	—	233,303	694,984.4	—	—				
	海産親魚				—	—	54,045	158,843.0	—	—				
	合 計		7,413	26,866.8	13,600,157	973	2,971,471	8,734,467.6	6,208,944,053	788				
	平均体重		3.62 kg/尾				2.94 kg/尾							

※金額及び平均単価は消費税を含む
 ※累計値は当課集計であり、市場報告と異なる場合があります。

注) 漁獲がごくわずかとなってきたため、次回速報としてお届けするのは今期最終となる2/28現在のものとさせていただきます。

なお、集計は2/10及び2/20現在でも行いますので、結果をご入用の場合はお手数でも担当までお問い合わせ願います。(担当: 中野 TEL 019-629-5818)

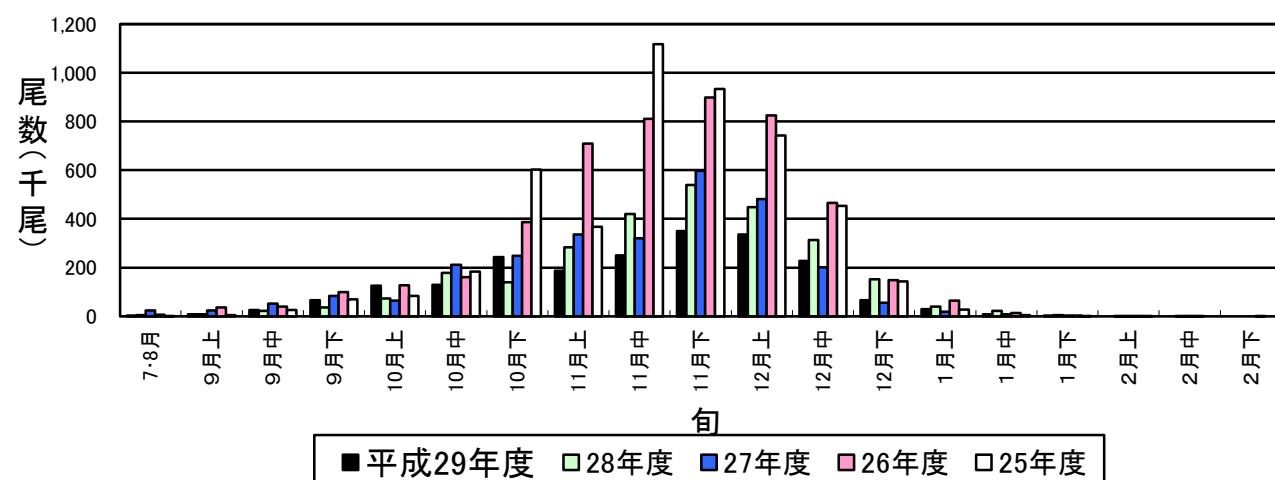
平成29年度 秋さけはえなわ漁獲速報

(1月31日現在)

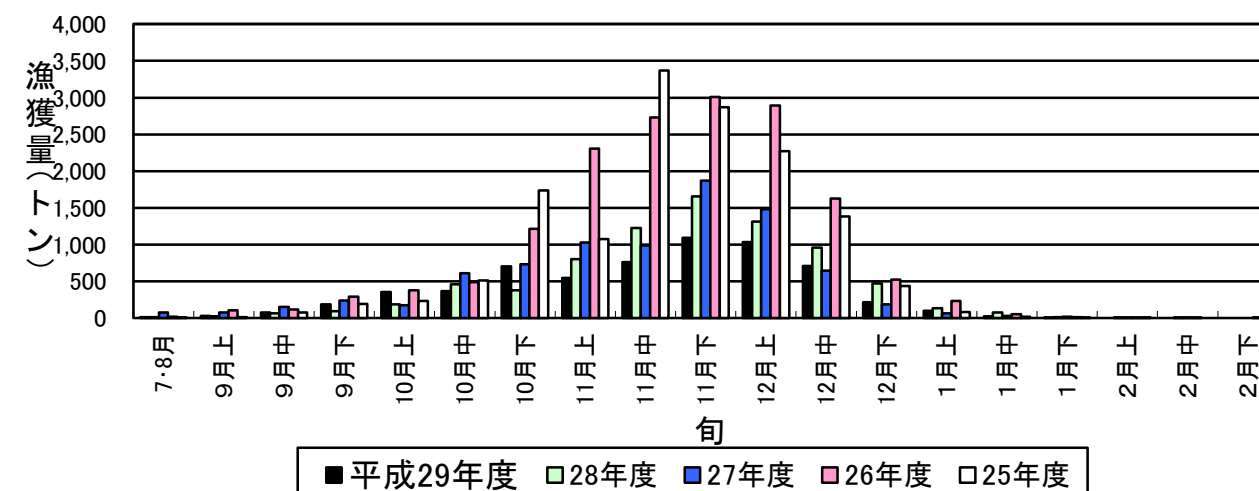
岩手県農林水産部水産振興課

項目		当 旬				累 計					対前年比（累計）				
		隻 数 （隻）	尾 数 （尾）	重 量 （kg）	金 額 （円）	平均単価 （円/kg）	隻 数 （隻）	尾 数 （尾）	重 量 （kg）	金 額 （円）	平均単価 （円/kg）	尾 数 （％）	重 量 （％）	金 額 （％）	平均単価 （％）
本 年 度	種 市														
	八 木						3	3	10	7,159	746	4.9	5.3	6.5	122.3
	久 慈						61	1,131	3,469	3,047,995	879	7.3	7.5	9.7	130.1
	野 田														
	普 代						26	2,434	7,300	7,182,008	984	15.3	16.0	21.0	131.3
	田野畑						128	1,914	5,576	5,049,964	906	61.9	61.9	74.8	120.9
	田 老						33	1,176	3,448	2,793,247	810	36.0	33.8	46.7	138.0
	宮 古						643	23,077	70,716	60,359,063	854	114.7	117.1	149.3	127.5
	山 田						59	320	874	655,101	749	211.9	203.8	335.1	164.4
	船 越						33	566	1,696	1,517,844	895	253.8	247.1	346.0	140.0
	大 槌						13	99	308	323,762	1,052	69.2	68.7	114.4	166.4
	釜 石														
	大船渡														
	計						999	30,720	93,395	80,936,143	867	52.6	53.8	67.6	125.5
平均体重		kg／尾				3.04 kg／尾					当旬:		累計:		102.2
魚市場		隻 数 （隻）	尾 数 （尾）	重 量 （kg）	金 額 （円）	平均単価 （円/kg）	隻 数 （隻）	尾 数 （尾）	重 量 （kg）	金 額 （円）	平均単価 （円/kg）				
前 年 度	種 市														
	八 木						4	61	180	109,914	610				
	久 慈						207	15,426	46,480	31,397,602	676				
	野 田														
	普 代						87	15,947	45,657	34,206,940	749				
	田野畑						162	3,094	9,013	6,752,969	749				
	田 老						103	3,269	10,198	5,986,976	587				
	宮 古						643	20,112	60,379	40,425,298	670				
	山 田						36	151	429	195,473	456				
	船 越						55	223	686	438,623	639				
	大 槌						7	143	448	283,096	632				
	釜 石						3	3	7	1,220	174				
	大船渡														
	計						1,307	58,429	173,477	119,798,111	691				
平均体重		kg／尾				2.98 kg／尾									

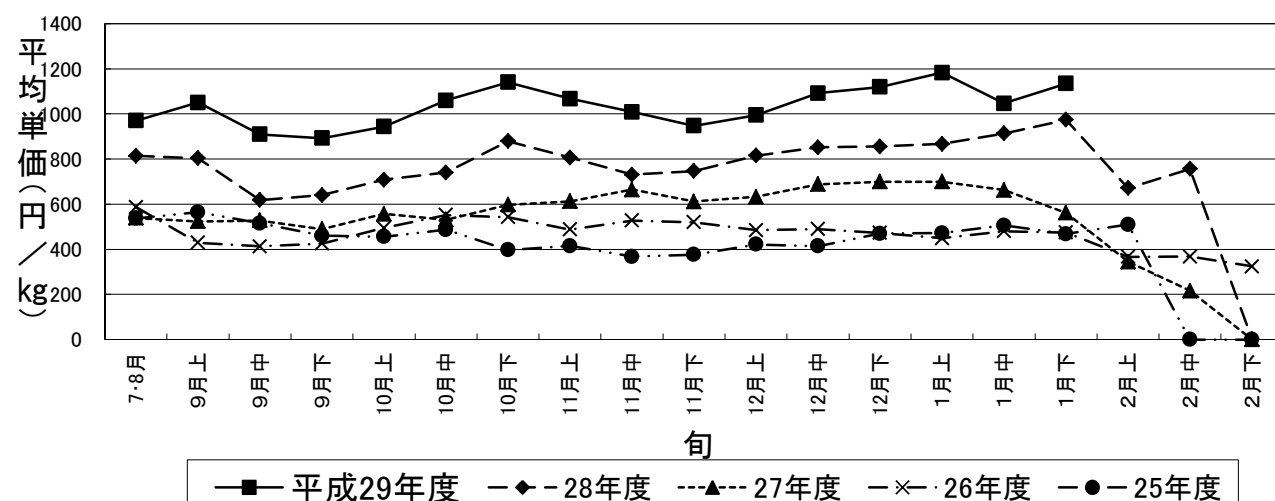
秋さけ旬別漁獲尾数(1月下旬)



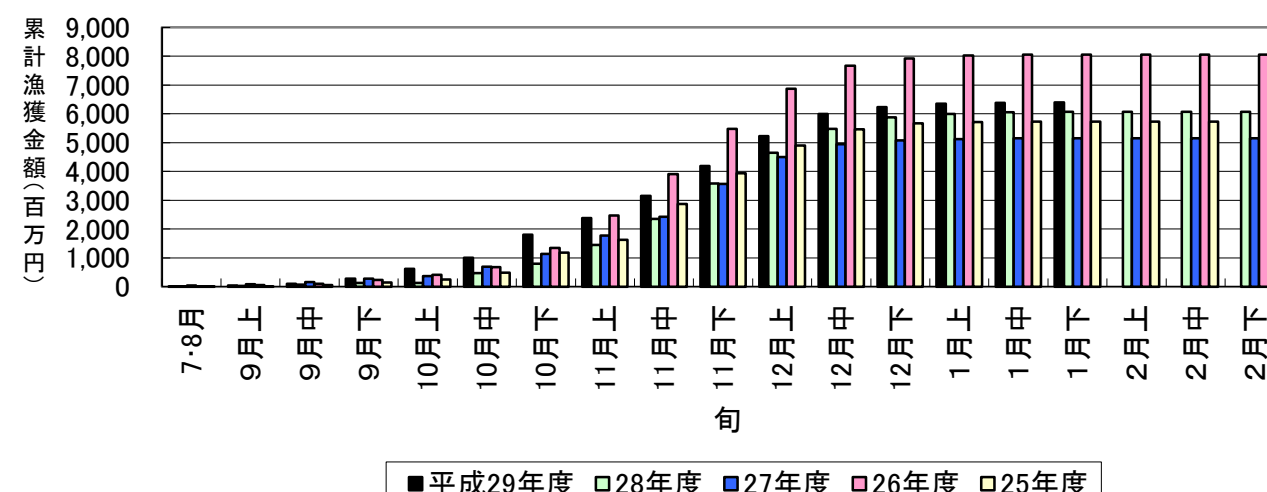
秋さけ旬別漁獲量(1月下旬)



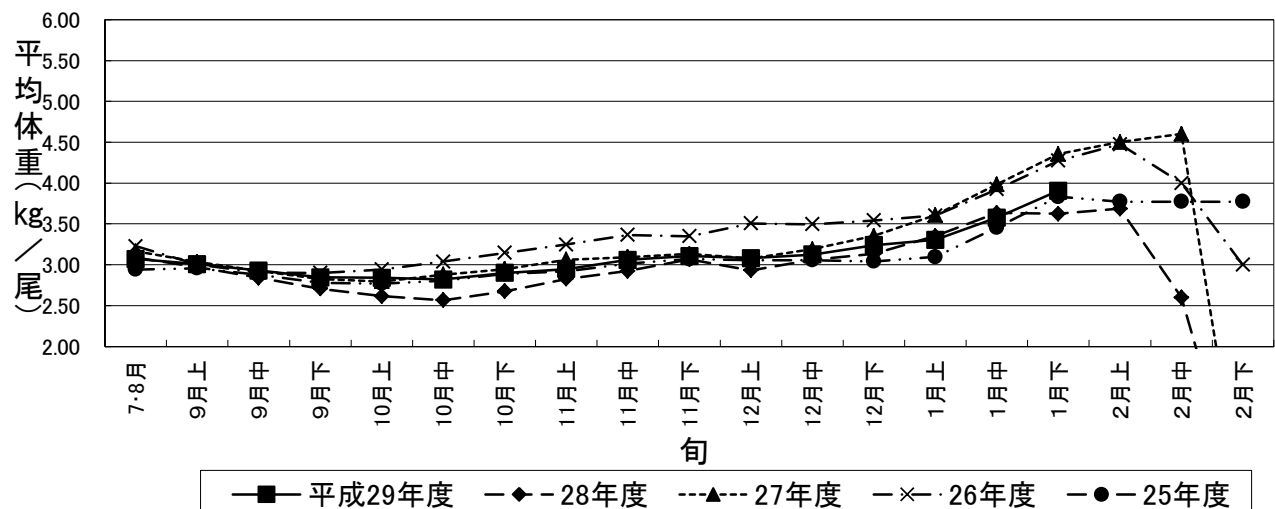
秋さけの平均単価の推移(1月下旬)



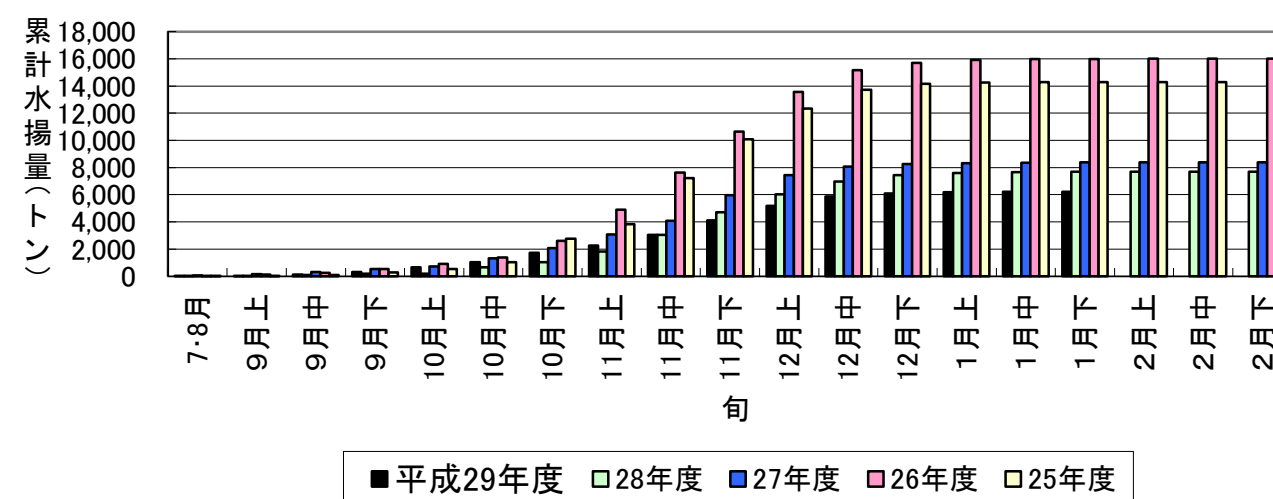
秋さけ累計漁獲金額(1月下旬)



秋さけの平均体重の推移(1月下旬)



秋さけ累計漁獲量(1月下旬)



1月31日現在

表1 本年及び過去5ヵ年の沿岸漁獲量(河川捕獲は含まない)

	当 旬			累 計			最 終 値			当旬における重量 到達率(%)
	重量(kg)	金額(円)	単価(円/kg)	重量(kg)	金額(円)	単価(円/kg)	重量(kg)	金額(円)	単価(円/kg)	
平成29年度	9,367	10,631,797	1,135	6,228,151	6,394,739,306	1,027	—	—	—	—
28年度	13,972	13,600,157	973	7,880,640	6,208,944,053	788	7,882,269	6,210,037,498	788	100.0
27年度	16,487	9,248,378	561	8,380,841	5,158,494,895	616	8,381,561	5,158,741,803	615	100.0
26年度	10,665	5,062,924	475	15,996,943	8,055,561,691	504	15,998,295	8,056,056,901	504	100.0
25年度	3,537	1,653,939	468	14,277,696	5,727,467,760	401	14,277,854	5,727,548,415	401	100.0
24年度	14,978	8,692,817	580	7,556,960	4,384,524,661	580	7,557,851	4,385,019,972	580	100.0
24～28年度平均	11,928	7,651,643	611	10,818,616	5,906,998,612	578	10,819,566	5,907,480,918	578	100.0

※重量到達率:各年度の当該旬までの累計漁獲量／各年度の最終漁獲量×100

表2 各年度対比(平成29年度／各年度の値)

単位:%

	当 旬			累 計		
	重量	金額	単価	重量	金額	単価
28年度	67.0	78.2	116.6	79.0	103.0	130.3
27年度	56.8	115.0	202.3	74.3	124.0	166.8
26年度	87.8	210.0	239.1	38.9	79.4	203.9
25年度	264.8	642.8	242.8	43.6	111.7	256.0
24年度	62.5	122.3	195.6	82.4	145.8	177.0
24～28年度平均	78.5	138.9	185.6	57.6	108.3	177.7

平成29年度

秋さけ捕獲・採卵速報

(1月31日現在)

岩手県農林水産部水産振興課

No. 1

河川名		捕獲数							蓄養へ回収した尾数 ♀親魚		蓄養中にへい死した尾数 ♀親魚		♀親魚				その他口 の尾数 ♀親魚		採卵数				蓄養中の尾数 ♀																																																																																																																																																																																																																																																																																																																																																																																																																																																																																																																																																																																																																																																																																																																																																																																																																																																																																																																																																																																																																																																																																																																																																																																																																																																																																															
		小計			累計			前年同期 (累計) (尾)					対前年比 (%)	小計		累計			小計 (千粒)	累計 (千粒)	前年同期 (累計) (千粒)	対前年比 (%)																																																																																																																																																																																																																																																																																																																																																																																																																																																																																																																																																																																																																																																																																																																																																																																																																																																																																																																																																																																																																																																																																																																																																																																																																																																																																																
		♀ (尾)	♂ (尾)	計 (尾)	♀ (尾)	♂ (尾)	計 (尾)							使用数 (尾)	使用率 (%)	使用数 (尾)								使用率 (%)																																																																																																																																																																																																																																																																																																																																																																																																																																																																																																																																																																																																																																																																																																																																																																																																																																																																																																																																																																																																																																																																																																																																																																																																																																																																																														
																									小計	累計	小計	累計																																																																																																																																																																																																																																																																																																																																																																																																																																																																																																																																																																																																																																																																																																																																																																																																																																																																																																																																																																																																																																																																																																																																																																																																																																																																																										
沿岸	川尻川																																																																																																																																																																																																																																																																																																																																																																																																																																																																																																																																																																																																																																																																																																																																																																																																																																																																																																																																																																																																																																																																																																																																																																																																																																																																																																																					</

※親魚の移出入や蓄養親魚を使用した場合は、使用率が100%を上回ることがあります。

平成29年度

秋さけ捕獲・採卵速報

(1月31日現在)

岩手県農林水産部水産振興課

No. 2 (北上川水系内訳)

河川名	捕獲数								♀親魚				採卵数			
	旬計			累計			前年同期 (累計) (尾)	対前 年比 (%)	旬計		累計		旬計 (千粒)	累計 (千粒)	前年同期 (累計) (千粒)	対前 年比 (%)
	♀ (尾)	♂ (尾)	計 (尾)	♀ (尾)	♂ (尾)	計 (尾)			使用数 (尾)	使用率 (%)	使用数 (尾)	使用率 (%)				
雫石川				271	907	1,178	381	309.2			152	56.1		304	98	310.2
梁川				186	557	743	584	127.2			123	66.1		293	300	97.7
滝名川				58	114	172	253	68.0			45	77.6		101	140	72.1
葛丸川				98	153	251	140	179.3			69	70.4		119	114	104.4
稗貫川				137	304	441	514	85.8			73	53.3		163	204	79.9
猿ヶ石川				95	195	290	436	66.5			64	67.4		126	216	58.3
豊沢川				256	413	669	435	153.8			142	55.5		274	308	89.0
飯豊川				50	179	229	270	84.8			39	78.0		117	120	97.5
和賀川				71	140	211	262	80.5			55	77.5		136	145	93.8
胆沢川				49	115	164	84	195.2			26	53.1		63	32	196.9
衣川																
磐井川				113	107	220	482	45.6			110	97.3		279	314	88.9
砂鉄川				577	800	1,377	1,090	126.3			438	75.9		876	920	95.2
計				1,961	3,984	5,945	4,931	120.6			1,336			2,851	2,911	97.9

終漁