

## 令和元年度 秋さけ漁獲速報

岩手県農林水産部水産振興課  
(11月20日現在)

項目 区分		累 計				対 前 年 比			
		尾 数 (千尾)	重 量 (トン)	金 額 (百万円)	平均単価 (円/kg)	尾 数 (%)	重 量 (%)	金 額 (%)	平均単価 (%)
沿 岸 漁 獲	定 置	194	554	450	813	19.6	20.4	23.9	117.4
	延 縄								
	その他 (磯建 網他)	40	115	83	720	22.4	24.6	25.6	104.0
	小 計	234	669	533	797	20.0	21.0	24.2	115.2
河川捕獲		46	132	—	—	21.9	23.4	—	—
海産親魚		7	20	—	—	29.5	29.9	—	—
合 計		287	821	533	797	20.5	21.5	24.2	115.2
平均体重		2.86 kg／尾				104.9 %			

※漁獲金額、平均体重は、沿岸漁獲から算出しています。

※合計の対前年比は、河川捕獲尾数、重量(海産親魚を含む)を含めて算出しています。

## 令和元年度 秋さけ漁獲速報

(11月20日現在)

岩手県農林水産部水産振興課

区分	項目	当旬				累計				対前年比(累計)						
		尾数 (尾)	重量 (kg)	金額 (円)	平均単価 (円/kg)	尾数 (尾)	重量 (kg)	金額 (円)	平均単価 (円/kg)	尾数 (%)	重量 (%)	金額 (%)	平均単価 (%)			
本年	沿岸漁獲	種市														
		八木	15,603	45,701.4	36,666,153	802	40,297	113,821.5	91,235,042	802	36.5	39.3	44.1	112.1		
		久慈	21,922	63,435.5	54,974,454	867	76,136	221,782.4	187,485,071	845	29.5	32.0	37.6	117.5		
		野田	1,847	5,252.2	3,243,424	618	18,257	56,596.8	41,207,919	728	25.4	29.5	30.1	102.1		
		普代	5,656	15,404.0	12,307,778	799	17,667	50,411.2	40,918,195	812	18.6	19.8	22.4	113.5		
		田野畑	1,753	5,561.3	4,264,433	767	11,073	34,761.5	22,981,526	661	14.1	15.9	14.8	93.4		
		田老	1,955	5,133.7	3,905,030	761	8,083	23,069.8	16,054,723	696	14.0	14.8	16.4	110.8		
		宮古	8,938	24,400.9	21,447,586	879	18,716	52,737.1	41,606,419	789	11.1	10.8	12.4	114.5		
		山田	2,963	7,395.7	7,449,209	1,007	5,699	15,059.1	13,936,467	925	7.9	7.9	10.5	132.7		
		船越	1,152	3,050.7	2,750,261	902	6,769	19,515.7	15,239,764	781	14.2	14.4	17.2	119.3		
		大槌	963	2,426.9	1,722,520	710	1,779	4,674.1	3,470,904	743	6.6	6.5	7.8	119.1		
		釜石	3,395	8,489.5	7,326,885	863	7,397	19,634.5	15,306,132	780	10.9	9.6	11.8	122.0		
	大船渡	4,814	10,985.1	9,487,555	864	21,858	56,571.6	43,629,472	771	19.2	19.4	22.4	115.4			
		計	70,961	197,236.9	165,545,288	839	233,731	668,635.3	533,071,634	797	20.0	21.0	24.2	115.2		
	内訳	定置	66,461	185,947.4	156,938,733	844	193,814	553,516.0	450,133,247	813	19.6	20.4	23.9	117.4		
		延縄														
		訳その他	4,500	11,289.5	8,606,555	762	39,917	115,119.3	82,938,387	720	22.4	24.6	25.6	104.0		
		河川捕獲	11,661	32,411.9	—	—	45,807	131,778.6	—	—	21.9	23.4	—	—		
		海産親魚	3,787	10,526.0	—	—	7,268	20,269.6	—	—	29.5	29.9	—	—		
	合計	86,409	240,174.8	165,545,288	839	286,806	820,683.5	533,071,634	797	20.5	21.5	24.2	115.2			
	平均体重	2.78 kg／尾				2.86 kg／尾				体重	当旬: 96.8		累計: 104.9			
										単価	当旬: 133.3		累計: 115.2			
前年	沿岸漁獲	種市									※金額及び平均単価は消費税を含む					
		八木	16,849	48,082.6	29,179,265	607	110,280	289,669.2	207,095,476	715						
		久慈	53,179	151,594.3	96,354,142	636	257,867	692,511.4	498,275,853	720						
		野田	10,508	29,330.6	18,612,507	635	71,846	191,877.9	136,776,315	713						
		普代	20,580	57,293.1	38,665,200	675	95,225	255,091.8	182,352,128	715						
		田野畑	18,213	52,253.8	32,981,151	631	78,660	219,042.8	155,041,881	708						
		田老	17,383	48,381.0	28,562,252	590	57,910	155,809.1	97,904,042	628						
		宮古	56,750	175,242.5	113,761,504	649	167,879	487,805.2	336,252,500	689						
		山田	35,103	95,534.6	61,192,080	641	72,272	191,184.6	133,293,310	697						
		船越	19,127	58,183.9	34,446,364	592	47,743	135,702.3	88,839,321	655						
		大槌	15,361	42,439.5	25,527,402	602	26,908	71,638.3	44,672,384	624						
		釜石	46,913	146,064.4	90,936,682	623	68,046	203,640.1	130,099,313	639						
	大船渡	58,307	153,552.5	95,727,062	623	113,564	291,254.4	194,710,684	669							
		計	368,273	1,057,952.8	665,945,611	629	1,168,200	3,185,227.1	2,205,313,207	692						
	内訳	定置	337,594	976,015.9	618,736,979	634	989,474	2,715,544.2	1,880,327,507	692						
		延縄	755	2,091.2	937,360	448	764	2,112.7	952,804	451						
		訳その他	29,924	79,845.7	46,271,272	580	177,962	467,570.2	324,032,896	693						
		河川捕獲	39,853	114,487.3	—	—	208,872	563,973.9	—	—						
		海産親魚	8,589	24,674.0	—	—	24,663	67,719.2	—	—						
	合計	416,715	1,197,114.1	665,945,611	629	1,401,735	3,816,920.2	2,205,313,207	692							
	平均体重	2.87 kg／尾				2.73 kg／尾										

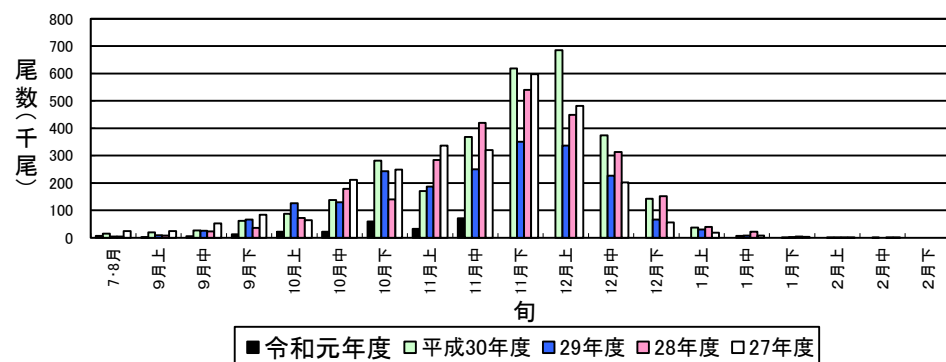
## 令和元年度 秋さけはえなわ漁獲速報

(11月20日現在)

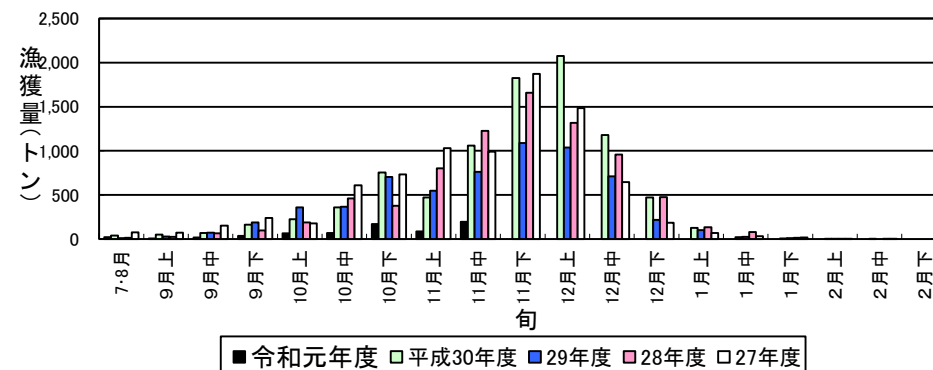
岩手県農林水産部水産振興課

項目		当 旬				累 計					対前年比（累計）				
		隻 数 （隻）	尾 数 （尾）	重 量 （kg）	金 額 （円）	平均単価 （円/kg）	隻 数 （隻）	尾 数 （尾）	重 量 （kg）	金 額 （円）	平均単価 （円/kg）	尾 数 （％）	重 量 （％）	金 額 （％）	平均単価 （％）
本 年 度	魚市場														
	種 市														
	八 木														
	久 慈														
	野 田														
	普 代														
	田野畑														
	田 老														
	宮 古														
	山 田														
	船 越														
	大 槌														
前 年 度	釜 石														
	大船渡														
	計														
平均体重		kg／尾				kg／尾					当旬：		累計：		
魚市場		隻 数 （隻）	尾 数 （尾）	重 量 （kg）	金 額 （円）	平均単価 （円/kg）	隻 数 （隻）	尾 数 （尾）	重 量 （kg）	金 額 （円）	平均単価 （円/kg）				
前 年 度	種 市														
	八 木														
	久 慈														
	野 田														
	普 代														
	田野畑														
	田 老	4	173	496	209,403	422	4	173	496	209,403	422				
	宮 古	19	447	1,231	563,778	458	21	452	1,242	571,532	460				
	山 田	15	131	355	160,518	453	16	132	358	161,489	452				
	船 越	4	4	10	3,661	370	6	7	17	10,380	600				
	大 槌														
	釜 石														
大船渡															
計	42	755	2,091	937,360	448	47	764	2,113	952,804	451					
平均体重		2.77 kg／尾				2.77 kg／尾									

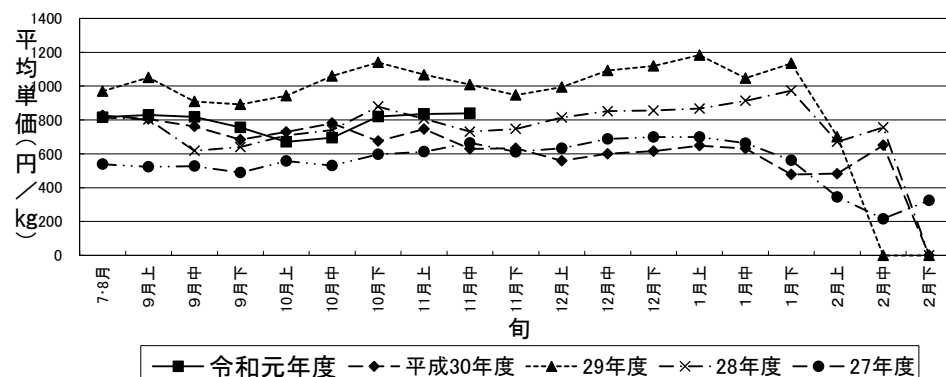
秋さけ旬別漁獲尾数(11月中旬)



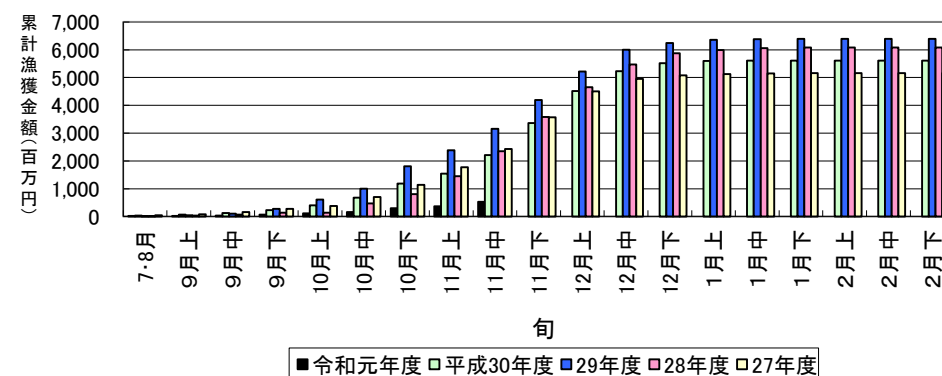
秋さけ旬別漁獲量(11月中旬)



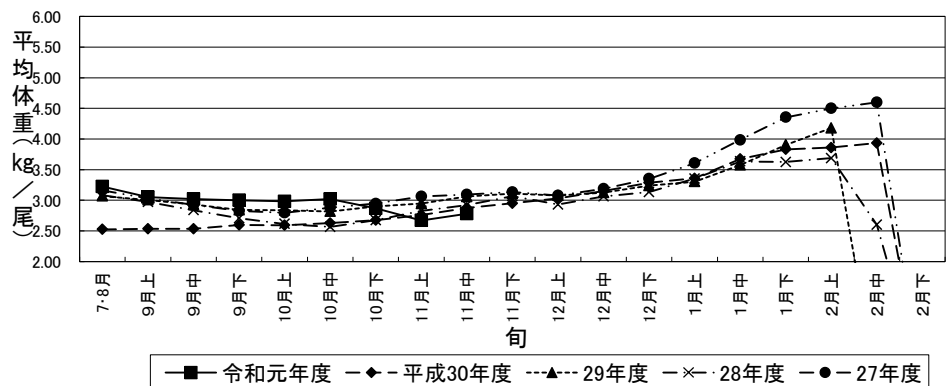
秋さけの平均単価の推移(11月中旬)



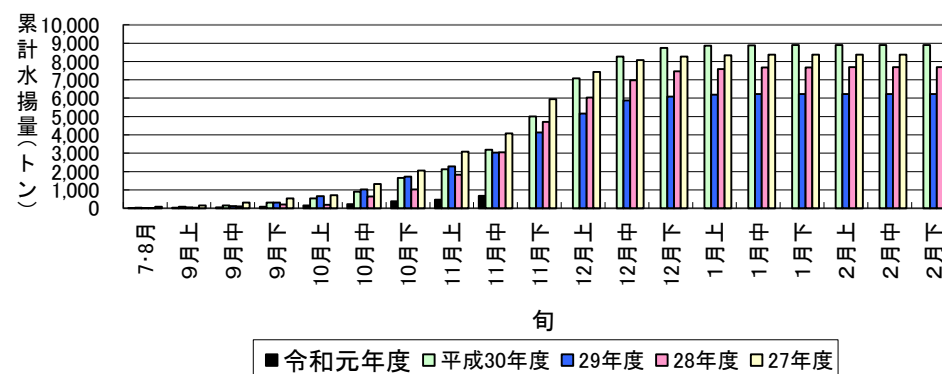
秋さけ累計漁獲金額(11月中旬)



秋さけの平均体重の推移(11月中旬)



秋さけ累計漁獲量(11月中旬)



11月20日現在

表1 本年及び過去5ヵ年の沿岸漁獲量(河川捕獲は含まない)

	当 旬			累 計			最 終 値			当旬における重量
	重量(kg)	金額(円)	単価(円/kg)	重量(kg)	金額(円)	単価(円/kg)	重量(kg)	金額(円)	単価(円/kg)	到達率(%)
令和元年度	197,237	165,545,288	839	668,635	533,071,634	797	—	—	—	—
平成30年度	1,057,953	665,945,611	629	3,185,227	2,205,313,207	692	8,892,533	5,614,628,572	631	35.8
29年度	763,196	769,953,549	1,009	3,040,081	3,157,928,402	1,039	6,228,590	6,395,046,921	1,027	48.8
28年度	1,227,222	896,518,235	731	3,251,237	2,478,839,396	762	7,882,269	6,210,037,498	788	41.2
27年度	990,098	657,789,317	664	4,080,547	2,425,941,386	595	8,381,561	5,158,741,803	615	48.7
26年度	2,729,414	1,440,313,481	528	7,643,729	3,906,814,989	511	15,998,295	8,056,056,901	504	47.8
26～30年度平均	1,353,577	886,104,039	712	4,240,164	2,834,967,476	720	9,476,650	6,286,902,339	713	44.5

※重量到達率:各年度の当該旬までの累計漁獲量／各年度の最終漁獲量×100

表2 各年度対比(令和元年度／各年度の値)

単位: %

	当 旬			累 計		
	重量	金額	単価	重量	金額	単価
平成30年度	18.6	24.9	133.3	21.0	24.2	115.2
29年度	25.8	21.5	83.2	22.0	16.9	76.8
28年度	16.1	18.5	114.9	20.6	21.5	104.6
27年度	19.9	25.2	126.3	16.4	22.0	134.1
26年度	7.2	11.5	159.1	8.7	13.6	156.0
26～30年度平均	14.6	18.7	117.9	15.8	18.8	110.8

令和元年度

秋さけ捕獲・採卵速報

(11月20日現在)

岩手県農林水産部水産振興課

河川名		捕獲数								蓄養へ回した尾数 ♀親魚		蓄養中にへい死した尾数 ♀親魚		♀親魚				その他の尾数 ♀親魚		採卵数				蓄養中の尾数 ♀			
		計			累計			前年同期 (累計) (尾)	対前年比 (%)					計		累計				小計 (千粒)	累計 (千粒)	前年同期 (累計) (千粒)	対前年比 (%)				
		♀ (尾)	♂ (尾)	計 (尾)	♀ (尾)	♂ (尾)	計 (尾)			使用数 (尾)	使用率 (%)	使用数 (尾)	使用率 (%)														
														小計	累計	小計	累計										
沿岸	川尻川																										
	有家川				1,617	1,517	3,134	17,038	18		682		52			1,328	82		49			2,807	7,857	36			
	高家川				146	149	295	2,260	13		133		25			90	62		4			188	871	22			
	久慈川	29	49	78	45	63	108	1,958	6	29	45		2	29	100	43	96			61	94	7,113	1				
	海産	1,048	118	1,166	1,977	236	2,213	5,334	41	1,048	1,977	125	179	549	52	1,084	55			1,106	2,248	6,453	35	714			
	宇部川							169																			
	安家川	298	353	651	9,992	8,232	18,224	60,678	30	53	7,034	1	618	303	102	8,483	85	11	594	789	22,331	53,268	42	16			
	海産	609		609	1,026		1,026			472	807	6	17	568	93	755	74	137	219	1,573	2,074					30	
	普代川	10	7	17	55	88	143	663	22	8	51			9	90	38	69	2	4	26	105	618	17				
	海産	118	160	278	544	468	1,012	3,607	28	118	204			116	98	194	36			336	546	2,544	21				
	明戸川	19	9	28	106	95	201	1,367	15	14	79	2	3	9	47	54	51	5	27	12	123	772	16	1			
	海産	345	206	551	798	598	1,396	3,899	36	345	1,138	8	16	309	90	827	104			855	2,305	8,837	26	228			
	小本川	123	144	267	463	435	898	11,020	8	123	463		5	108	88	402	87			278	1,040	10,441	10	5			
	摂待川	16	16	32	125	111	236	1,692	14									4	6			977					
	田老川	134	169	303	901	907	1,808	12,286	15	12	408		12	93	69	690	77	41	186	236	1,739	11,703	15	24			
	海産	217	77	294	291	152	443	3,006	15	217	291	2	2	162	75	162	56			395	395	3,206	12	109			
	閉伊川	200	200	400	501	490	991	2,584	38		292	1	26	221	111	475	95			463	1,052	3,011	35				
	津軽石川	97	121	218	525	483	1,008	2,578	39		428		22	97	100	503	96			182	1,097	2,666	41				
	重茂川	136	153	289	738	968	1,706	11,895	14	66	491	3	46	72	53	326	44	50	213	188	814	8,553	10	15			
	海産	103		103	138		138	587	24	103	138			50	49	50	36			128	128	151	85	88			
	大沢川																										
	関口川																										
	織笠川	107	182	289	308	433	741	2,975	25	78	279		4	78	73	234	76	14	14	174	546	2,334	23	1			
	海産	423	3	426	641	39	680	4,261	16	423	641	10	18	124	29	282	44			297	704	6,470	11	325			
	大槌川							199														173					
海産	165	44	209	165	44	209	3,010	7	165	165			32	19	32	19			80	80	3,464	2	133				
小鍬川																											
鵜住居川	136	185	321	136	185	321	3,036	11					136	100	136	100			299	299	3,195	9					
海産	151		151	151		151	801	19	151	151											512		151				
甲子川							3,567														3,019						
片岸川	394	745	1,139	644	1,128	1,772	9,028	20		12		4	387	98	631	98	7	9	990	1,592	8,298	19					
海産							158														275						
熊野川	50	83	133	73	141	214	1,565	14					42	84	62	85	8	11	105	155	1,708	9					
吉浜川	69	84	153	217	293	510	6,506	8					53	77	176	81	16	41	125	436	5,501	8					
浦浜川	48	55	103	120	125	245	907	27																			
綾里川	67	63	130	288	236	524	3,143	17																			
盛川	321	420	741	1,315	1,546	2,861	13,404	21		985	7	108	372	116	1,108	84	17	26	834	2,662	10,342	26					
気仙川	2,456	3,634	6,090	3,679	4,824	8,503	31,305	27		347		51	2,384	97	3,445	94	72	133	6,081	8,898	26,398	34					
小計	河川	4,710	6,672	11,382	21,994	22,449	44,443	201,823	22	383	11,729	14	978	4,393	93	18,224	83	362	1,722	10,843	45,978	168,818	27	62			
	海産	3,179	608	3,787	5,731	1,537	7,268	24,663	29	3,042	5,512	151	232	1,910	60	3,386	59	137	219	4,770	8,480	31,912	27	1,778			
	計	7,889	7,280	15,169	27,725	23,986	51,711	226,486	23	3,425	17,241	165	1,210	6,303	80	21,610	78	499	1,941	15,613	54,458	200,730	27	1,840			
北上川		76	203	279	441	923	1,364	7,049	19					62	82	312	71			132	659	3,128	21				
	河川	4,786	6,875	11,661	22,435	23,372	45,807	208,872	22	383	11,729	14	978	4,455	93	18,536	83	362	1,722	10,975	46,637	171,946	27	62			
	海産	3,179	608	3,787	5,731	1,537	7,268	24,663	29	3,042	5,512	151	232	1,910	60	3,386	59	137	219	4,770	8,480	31,912	27	1,778			
合計	計	7,965	7,483	15,448	28,166	24,909	53,075	233,535	23	3,425	17,241	165	1,210	6,365	80	21,922	78	499	1,941	15,745	55,117	203,858	27	1,840			

※親魚の移出入や蓄養親魚を使用した場合は、使用率が100%を上回ることがあります。

令和元年度

秋さけ捕獲・採卵速報

(11月20日現在)

岩手県農林水産部水産振興課

No. 2 (北上川水系内訳)

河川名	捕 獲 数								♀ 親 魚				採 卵 数			
	旬 計			累 計			前年同期 (累計) (尾)	対前 年比 (%)	旬 計		累 計		旬計 (千粒)	累計 (千粒)	前年同期 (累計) (千粒)	対前 年比 (%)
	♀ (尾)	♂ (尾)	計 (尾)	♀ (尾)	♂ (尾)	計 (尾)			使用数 (尾)	使用率 (%)	使用数 (尾)	使用率 (%)				
雫石川				78	135	213	1,313	16.2			63	80.8		126	288	43.8
梁川	1	1	2	101	212	313	917	34.1	1	100.0	79	78.2	2	168	304	55.3
滝名川	3	5	8	71	105	176	266	66.2	3	100.0	63	88.7	8	130	164	79.3
葛丸川	1	5	6	15	56	71	283	25.1			6	40.0		12	140	8.6
稗貫川	3	4	7	53	112	165	829	19.9	1	33.3	16	30.2	2	41	221	18.6
猿ヶ石川				13	26	39	415	9.4			5	38.5		12	183	6.6
豊沢川				30	51	81	793	10.2			12	40.0		18	387	4.7
飯豊川				10	31	41	253	16.2			9	90.0		27	124	21.8
和賀川				2	7	9	231	3.9			2	100.0		5	151	3.3
胆沢川																
衣川																
磐井川	11	40	51	11	40	51	409	12.5	10	90.9	10	90.9	20	20	336	6.0
砂鉄川	57	148	205	57	148	205	1,340	15.3	47	82.5	47	82.5	100	100	830	12.0
計	76	203	279	441	923	1,364	7,049	19.4	62	81.6	312	70.7	132	659	3,128	21.1