

平成29年度 秋さけ漁獲速報

岩手県農林水産部水産振興課  
(11月30日現在)

項目 区分		累 計				対 前 年 比			
		尾 数 (千尾)	重 量 (トン)	金 額 (百万円)	平均単価 (円/kg)	尾 数 (%)	重 量 (%)	金 額 (%)	平均単価 (%)
沿 岸 漁 獲	定 置	1,249	3,724	3,796	1,020	80.6	83.1	111.0	133.5
	延 縄	3	8	7	873	8.5	8.6	12.0	139.1
	その他 (磯建 網他)	137	398	386	971	109.7	118.9	163.3	137.4
	小 計	1,389	4,130	4,190	1,015	81.4	84.1	112.8	134.0
河川捕獲		158	470	—	—	135.5	141.1	—	—
海産親魚		36	108	—	—	120.4	124.9	—	—
合 計		1,583	4,708	4,190	1,015	85.5	88.4	112.8	134.0
平均体重		2.97 kg／尾				103.3 %			

※漁獲金額、平均体重は、沿岸漁獲から算出しています。

※合計の対前年比は、河川捕獲尾数、重量(海産親魚を含む)を含めて算出しています。

## 岩手県農林水産部水産振興課

※金額及び平均単価は消費税を含む

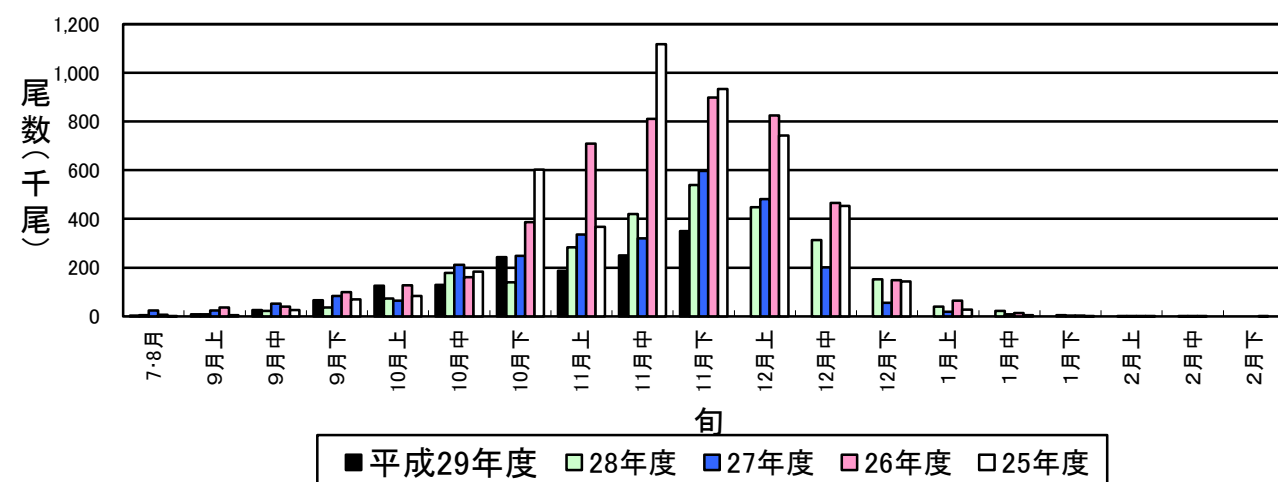
## 平成29年度 秋さけはえなわ漁獲速報

(11月30日現在)

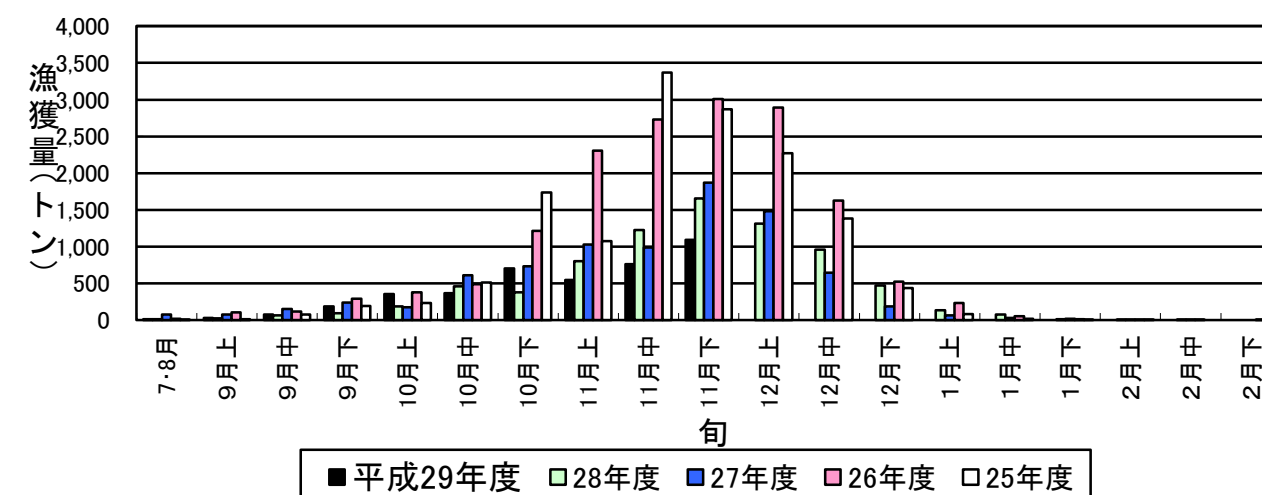
岩手県農林水産部水産振興課

項目		当 旬					累 計					対前年比(累計)			
		隻 数 (隻)	尾 数 (尾)	重 量 (kg)	金 額 (円)	平均単価 (円/kg)	隻 数 (隻)	尾 数 (尾)	重 量 (kg)	金 額 (円)	平均単価 (円/kg)	尾 数 (%)	重 量 (%)	金 額 (%)	平均単価 (%)
本年	魚市場														
	種 市														
	八 木						1	1	4	4,666	1,296	1.7	2.0	4.4	217.2
	久 慈	22	580	1,808	1,521,423	842	28	600	1,862	1,559,099	837	5.5	5.5	7.5	135.6
	野 田														
	普 代	6	47	153	109,028	711	8	53	170	119,825	704	0.5	0.6	0.6	104.6
	田野畑	27	241	706	544,893	772	28	242	709	548,638	773	26.8	27.6	35.8	129.8
	田 老	7	106	332	232,660	702	11	121	380	265,893	700	7.7	7.8	10.4	133.7
	宮 古	116	1,517	4,669	4,360,341	934	122	1,540	4,733	4,407,222	931	20.0	20.2	30.6	151.8
	山 田	24	106	278	200,921	722	36	126	331	235,610	711	108.6	105.5	178.2	168.9
	船 越														
	大 槌	1	5	18	25,268	1,412	1	5	18	25,268	1,412	250.0	308.6	467.9	151.6
	釜 石														
	大船渡														
	計	203	2,602	7,963	6,994,534	878	235	2,688	8,206	7,166,221	873	8.5	8.6	12.0	139.1
平均体重		3.06 kg/尾					3.05 kg/尾					当旬:		101.1	累計: 101.7
魚市場		隻 数 (隻)	尾 数 (尾)	重 量 (kg)	金 額 (円)	平均単価 (円/kg)	隻 数 (隻)	尾 数 (尾)	重 量 (kg)	金 額 (円)	平均単価 (円/kg)				
前年	種 市														
	八 木	3	60	177	105,637	597	3	60	177	105,637	597				
	久 慈	86	7,388	22,795	14,368,780	630	120	10,999	33,757	20,842,547	617				
	野 田														
	普 代	23	6,448	18,855	13,191,468	700	35	10,255	29,691	19,976,466	673				
	田野畑	37	544	1,551	1,024,624	661	56	903	2,571	1,531,713	596				
	田 老	20	739	2,307	1,223,856	531	46	1,570	4,866	2,548,171	524				
	宮 古	172	5,228	16,112	10,237,466	635	249	7,690	23,466	14,398,981	614				
	山 田	15	74	207	86,166	416	25	116	314	132,222	421				
	船 越	10	7	22	14,364	650	24	27	81	48,125	593				
	大 槌	1	2	6	5,400	931	1	2	6	5,400	931				
	釜 石	1	1	2	216	108	3	3	7	1,220	174				
	大船渡														
	計	368	20,491	62,032	40,257,977	649	562	31,625	94,937	59,590,482	628				
平均体重		3.03 kg/尾					3.00 kg/尾								

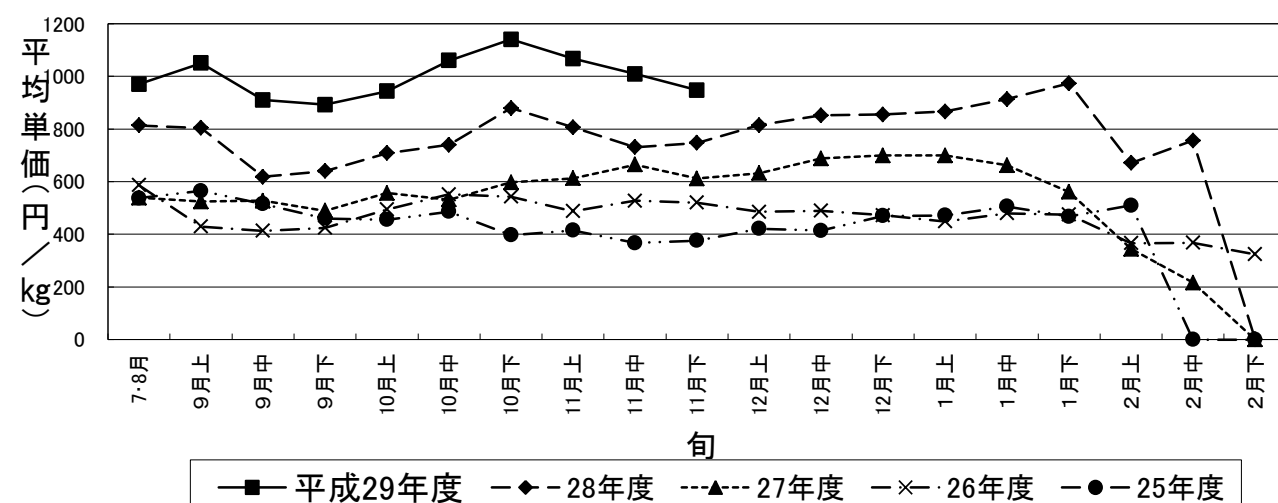
秋さけ旬別漁獲尾数(11月下旬)



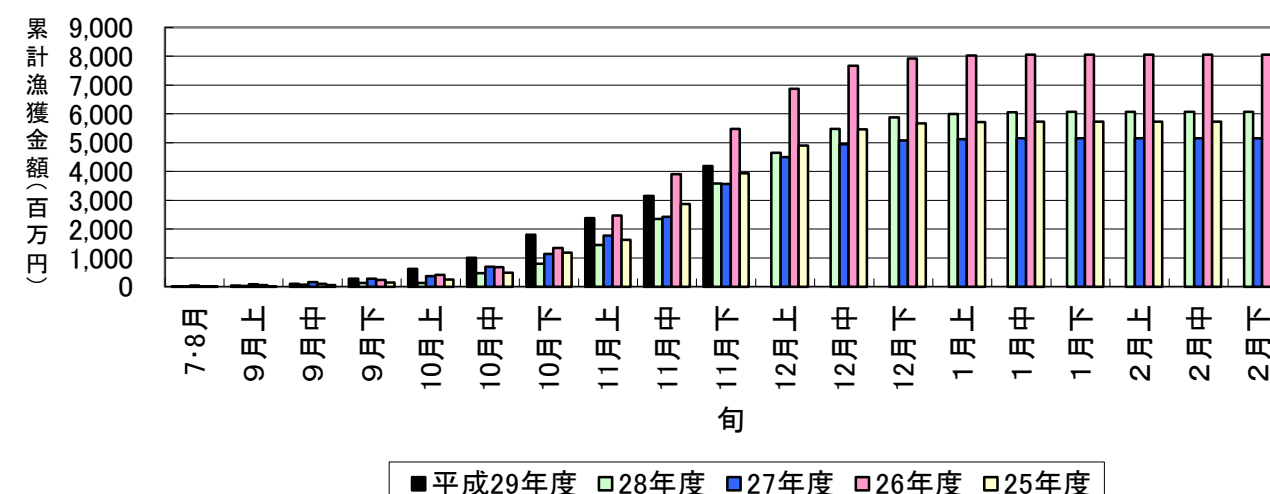
秋さけ旬別漁獲量(11月下旬)



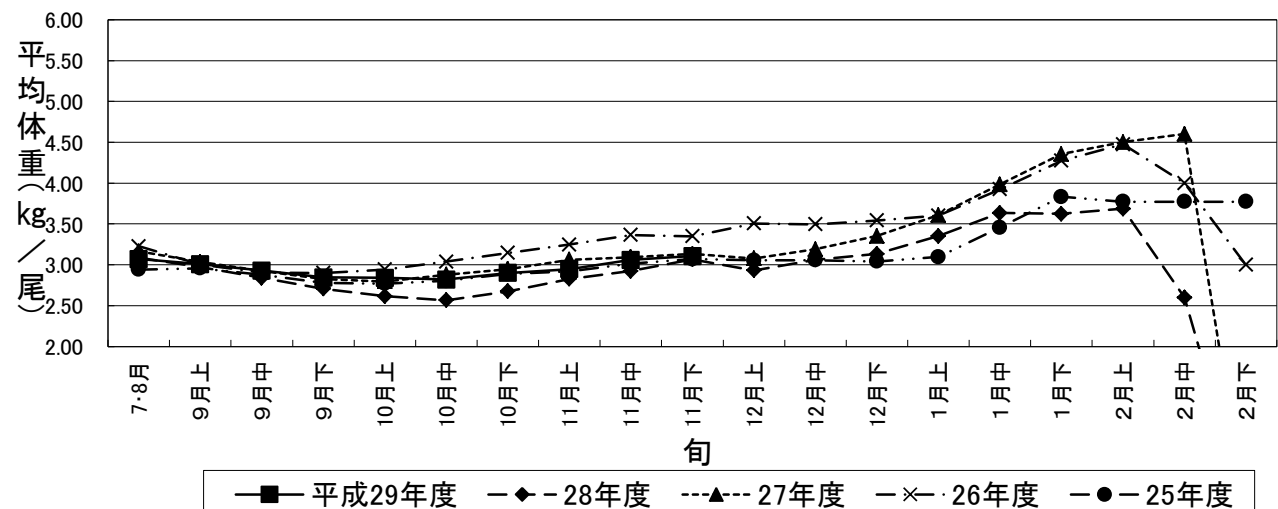
秋さけの平均単価の推移(11月下旬)



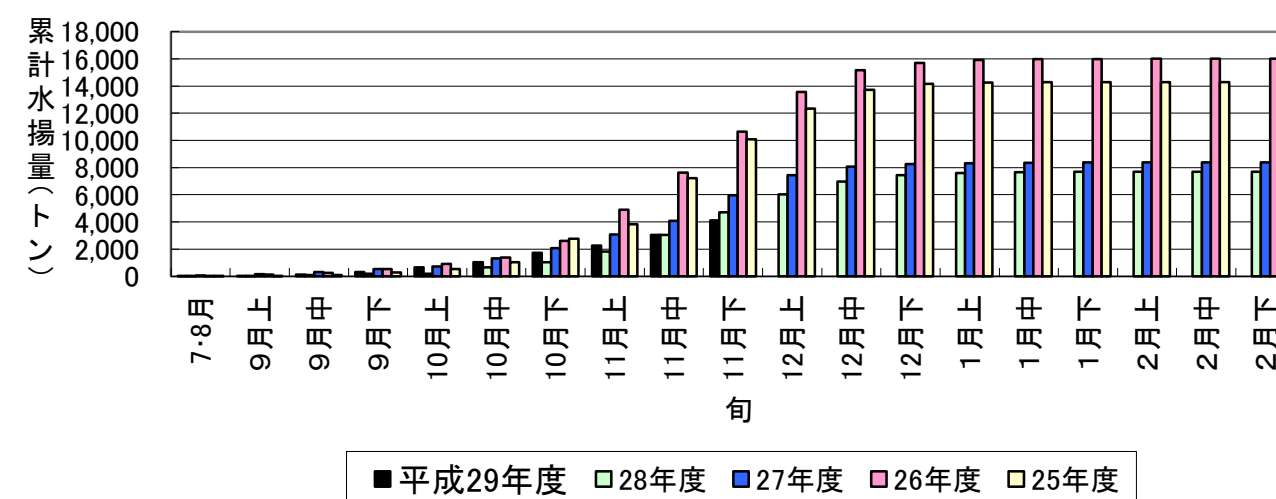
秋さけ累計漁獲金額(11月下旬)



秋さけの平均体重の推移(11月下旬)



秋さけ累計漁獲量(11月下旬)



11月30日現在

表1 本年及び過去5ヵ年の沿岸漁獲量(河川捕獲は含まない)

	当 旬			累 計			最 終 値			当旬における重量 到達率(%)
	重量(kg)	金額(円)	単価(円/kg)	重量(kg)	金額(円)	単価(円/kg)	重量(kg)	金額(円)	単価(円/kg)	
平成29年度	1,089,667	1,031,982,484	947	4,129,748	4,189,910,886	1,015	—	—	—	—
28年度	1,656,591	1,237,188,715	747	4,907,828	3,716,028,111	757	7,882,269	6,210,037,498	788	62.3
27年度	1,872,764	1,145,539,020	612	5,953,311	3,571,480,406	600	8,381,561	5,158,741,803	615	71.0
26年度	3,011,277	1,566,299,971	520	10,655,006	5,473,114,960	514	15,998,295	8,056,056,901	504	66.6
25年度	2,868,052	1,078,168,102	376	10,080,780	3,943,599,645	391	14,277,854	5,727,548,415	401	70.6
24年度	1,235,105	707,540,712	573	4,688,811	2,606,534,244	556	7,557,851	4,385,019,972	580	62.0
24～28年度平均	2,128,758	1,146,947,304	565	7,257,147	3,862,151,473	564	10,819,566	5,907,480,918	578	66.5

※重量到達率:各年度の当該旬までの累計漁獲量／各年度の最終漁獲量×100

表2 各年度対比(平成29年度／各年度の値)

単位: %

	当 旬			累 計		
	重量	金額	単価	重量	金額	単価
28年度	65.8	83.4	126.8	84.1	112.8	134.0
27年度	58.2	90.1	154.8	69.4	117.3	169.1
26年度	36.2	65.9	182.1	38.8	76.6	197.5
25年度	38.0	95.7	251.9	41.0	106.2	259.3
24年度	88.2	145.9	165.3	88.1	160.7	182.5
24～28年度平均	51.2	90.0	167.5	56.9	108.5	180.0

平成29年度

秋さけ捕獲・採卵速報

(11月30日現在)

岩手県農林水産部水産振興課

No. 1

河川名		捕獲数							蓄養へ回した尾数 ♀親魚		蓄養中にへい死した尾数 ♀親魚		♀親魚				その他の尾数 ♀親魚		採卵数				蓄養中の尾数 ♀	
		小計			累計			前年同期 (累計) (尾)					対前年比 (%)	小計		累計			小計 (千粒)	累計 (千粒)	前年同期 (累計) (千粒)	対前年比 (%)		
		♀ (尾)	♂ (尾)	計 (尾)	♀ (尾)	♂ (尾)	計 (尾)							使用数 (尾)	使用率 (%)	使用数 (尾)								使用率 (%)
沿岸	川尻川																							
	有家川	5	5	10	7,228	6,596	13,824	6,726	205.5		1,118	27			3,958	54.8	5	1,353		8,383	5,645	148.5		
	海産							472													528			
	高家川				517	442	959	1,393	68.8		456	7			336	65.0		61		710	881	80.6		
	久慈川	681	972	1,653	856	1,160	2,016	7,133	28.3	681	2,646	17	681	100.0	2,629	307.1			1,472	5,929	9,003	65.9		
	海産	2,007		2,007	6,258		6,258	4,459	140	2,007	6,258	205	893	2,476	123	4,751	76			5,358	10,073	7,186	140	614
	宇部川	5	3	8	24	36	60											5	24					
	安家川	2,852	2,192	5,044	21,896	19,980	41,876	490	8546.1	217	12,635		293	2,848	99.9	19,478	89.0	38	1,251	7,802	49,563			
	普代川	9	7	16	66	101	167	272	61.4		31					30	45.5	4	4		73			
	海産	458	219	677	3,354	1,395	4,749	3,875	123	259	1,351	1	61	271	59	1,110	33			805	3,187			79
	明戸川	72	71	143	477	495	972	713	136.3	64	404	6	14	33	45.8	292	61.2	13	104	87	715	837	85.4	11
	海産	612	171	783	3,048	1,384	4,432	3,100	143	811	5,051	27	145	1,134	185	4,451	146			3,173	12,358	10,226	121	112
	小本川	4,305	3,873	8,178	5,043	4,582	9,625	10,519	91.5		431		27	3,547	82.4	4,122	81.7	758	845	9,849	11,322	13,985	81.0	
	摂待川	344	529	873	486	708	1,194	2,164	55.2					308	89.5	308	63.4	36	36	777	777	1,925	40.4	
	田老川	630	466	1,096	2,462	2,209	4,671	7,954	58.7		136		10	557	88.4	2,284	92.8	73	283	1,418	5,775	9,211	62.7	
	海産	800	379	1,179	2,633	1,308	3,941	3,037	130	800	2,633	19	141	497	62	1,764	67			1,189	4,386	3,311	132	381
	閉伊川	2,340	1,628	3,968	3,020	2,225	5,245	7,558	69.4		256		15	2,320	99.1	2,985	98.8	20	20	5,128	6,648			
	津軽石川	1,457	1,367	2,824	2,252	2,143	4,395	7,060	62.3		192		8	1,457	100.0	2,243	99.6		1	3,388	5,231	15,210	34.4	
	海産	343		343	426		426			343	426			426	124	426	100			1,061	1,061			
	重茂川	293	367	660	5,789	6,298	12,087	2,085	579.7		3,209		111	158	53.9	3,342	57.7	135	1,994	389	8,704	1,365	637.7	
	海産	745		745	745		745	1,871	40	627	627	6	6	538	72	538	72	118	118	1,442	1,442	3,637	40	67
	大沢川																							
	関口川				7	12	19	156	12.2															
	織笠川	272	652	924	601	1,072	1,673	2,665	62.8	164	499		6	231	84.9	512	85.2	21	22	514	1,148	2,801	41.0	
	海産	2,617	90	2,707	8,197	603	8,800	6,838	129	2,617	8,197	28	131	2,967	113	7,201	88			7,193	17,053	11,509	148	452
	大槌川	140	176	316	220	285	505	479	105.4					128	91.4	186	84.5	12	34	275	386	384	100.5	
	海産	955	147	1,102	3,011	498	3,509	3,596	98	955	3,011	58	115	1,066	112	2,252	75			2,444	5,225	5,272	99	471
	小鎚川																							
	鶴住居川	647	775	1,422	937	1,147	2,084	1,540	135.3					647	100.0	937	100.0			1,576	2,240	1,715	130.6	
	海産	873	120	993	2,143	215	2,358	2,438	97	873	2,143	76	114	1,293	148	1,580	74			3,144	3,808	3,368	113	355
	甲子川	658	1,070	1,728	818	1,314	2,132	1,823	117.0					555	84.3	666	81.4	103	152	1,240	1,493	1,765	84.6	
	片岸川	1,550	2,119	3,669	4,237	6,656	10,893	10,402	104.7					1,321	85.2	3,713	87.6	229	524	3,230	9,006	11,868	75.9	
	海産	177		177	310		310							177	100	310	100			450	741			
	熊野川	66	112	178	257	540	797	2,074	38.4					44	66.7	175	68.1	22	82	110	431	2,472	17.4	
	吉浜川	183	139	322	1,914	2,131	4,045	4,909	82.4					155	84.7	1,446	75.5	28	468	397	3,530	4,122	85.6	
	海産	149		149	452		452	154	294	149	452	14	24	284	191	369	82			846	1,090	284	384	59
	浦浜川	51	44	95	118	75	193	113	170.8							15	12.7	51	103		16			
	綾里川	91	92	183	506	565	1,071	1,156	92.6									55	437					
	盛川	611	554	1,165	2,606	2,615	5,221	8,154	64.0		1,528		18	561	91.8	2,336	89.6	50	146	1,344	5,613	7,734	72.6	
	海産	74	117	191	74	117	191			60	60			50	68	50	68			125	125			24
	気仙川	3,284	3,039	6,323	13,567	12,964	26,531	23,891	111.1		1,384		68	3,119	95.0	12,665	93.4	201	733	8,220	32,756	25,474	128.6	
	海産						207													452				
小計	河川	20,546	20,252	40,798	75,904	76,351	152,255	111,429	136.6	1,126	24,925	6	621	18,670	90.9	64,658	85.2	1,859	8,677	47,216	160,449	116,397	137.8	11
	海産	9,810	1,243	11,053	30,651	5,520	36,171	30,047	120.4	9,501	30,209	434	1,630	11,179	114.0	24,802	80.9	118	118	27,230	60,549	45,773	132.3	2,614
	計	30,356	21,495	51,851	106,555	81,871	188,426	141,476	133	10,627	55,134	440	2,251	29,849	98.3	89,460	84.0	1,977	8,795	74,446	220,998	162,170	136.3	2,625
北上川		112	179	291	1,949	3,963	5,912	4,931	119.9					75	67.0	1,330	68.2			176	2,838	2,911	97.5	
合計	河川	20,658	20,431	41,089	77,853	80,314	158,167	116,360	135.9	1,126	24,925	6	621	18,745	90.7	65,988	84.8	1,859	8,677	47,392	163,287	119,308	136.9	11
	海産	9,810	1,243	11,053	30,651	5,520	36,171	30,047	120.4	9,501	30,209	434	1,630	11,179	114.0	24,802	80.9	118	118	27,230	60,549	45,773	132.3	2,614
	計	30,468	21,674	52,142	108,504	85,834	194,338	146,407	132.7	10,627	55,134	440	2,251	29,924	98.2	90,790	83.7	1,977	8,795	74,622	223,836	165,081	135.6	2,625

※親魚の移出入や蓄養親魚を使用した場合は、使用率が100%を上回ることがあります。

平成29年度

秋さけ捕獲・採卵速報

(11月30日現在)

岩手県農林水産部水産振興課

No. 2 (北上川水系内訳)

河川名	捕 獲 数								♀ 親 魚				採 卵 数			
	旬 計			累 計			前年同期 (累計) (尾)	対前 年比 (%)	旬 計		累 計		旬計 (千粒)	累計 (千粒)	前年同期 (累計) (千粒)	対前 年比 (%)
	♀ (尾)	♂ (尾)	計 (尾)	♀ (尾)	♂ (尾)	計 (尾)			使用数 (尾)	使用率 (%)	使用数 (尾)	使用率 (%)				
雫石川				271	907	1,178	381	309.2			152	56.1		304	98	310.2
梁川				186	557	743	584	127.2			123	66.1		293	300	97.7
滝名川				58	114	172	253	68.0			45	77.6		101	140	72.1
葛丸川				98	153	251	140	179.3			69	70.4		119	114	104.4
稗貫川	24	56	80	132	293	425	514	82.7	16	66.7	69	52.3	40	154	204	75.5
猿ヶ石川				95	195	290	436	66.5			64	67.4		126	216	58.3
豊沢川				256	413	669	435	153.8			142	55.5		274	308	89.0
飯豊川				50	179	229	270	84.8			39	78.0		117	120	97.5
和賀川				71	140	211	262	80.5			55	77.5		136	145	93.8
胆沢川				49	115	164	84	195.2			26	53.1		63	32	196.9
衣川																
磐井川	3	3	6	113	107	220	482	45.6	3	100.0	110	97.3	24	279	314	88.9
砂鉄川	85	120	205	570	790	1,360	1,090	124.8	56	65.9	436	76.5	112	872	920	94.8
計	112	179	291	1,949	3,963	5,912	4,931	119.9	75	67.0	1,330	68.2	176	2,838	2,911	97.5