

平成29年度 秋さけ漁獲速報

岩手県農林水産部水産振興課
(12月31日現在)

項目 区分		累 計				対 前 年 比			
		尾 数 (千尾)	重 量 (トン)	金 額 (百万円)	平均単価 (円/kg)	尾 数 (%)	重 量 (%)	金 額 (%)	平均単価 (%)
沿 岸 漁 獲	定 置	1,816	5,499	5,669	1,031	75.4	77.7	101.3	130.3
	延 縄	31	93	81	867	52.6	53.8	67.6	125.5
	その他 (磯建 網他)	173	501	489	976	114.1	123.3	167.7	136.0
	小 計	2,020	6,093	6,239	1,024	77.1	79.6	103.8	130.5
河川捕獲		274	831	—	—	128.3	132.9	—	—
海産親魚		55	167	—	—	103.4	106.7	—	—
合 計		2,349	7,091	6,239	1,024	81.4	84.0	103.8	130.5
平均体重		3.02 kg／尾				103.2 %			

※漁獲金額、平均体重は、沿岸漁獲から算出しています。

※合計の対前年比は、河川捕獲尾数、重量(海産親魚を含む)を含めて算出しています。

平成29年度 秋さけ漁獲速報

(12月31日現在)

岩手県農林水産部水産振興課

区分		項目	当旬				累計				対前年比(累計)							
			尾数 (尾)	重量 (kg)	金額 (円)	平均単価 (円/kg)	尾数 (尾)	重量 (kg)	金額 (円)	平均単価 (円/kg)	尾数 (%)	重量 (%)	金額 (%)	平均単価 (%)				
本年度	沿岸漁獲	種市																
		八木	4,795	15,076.5	16,766,233	1,112	155,732	457,097.7	437,441,882	957	88.7	94.9	125.6	132.3				
		久慈	6,660	20,575.2	22,263,943	1,082	335,574	998,247.4	1,004,353,321	1,006	71.3	73.2	97.3	132.8				
		野田	2,764	8,095.4	9,012,197	1,113	116,352	352,419.7	352,018,661	999	83.9	86.1	116.9	135.8				
		普代	4,841	14,726.4	17,284,299	1,174	178,181	523,741.3	535,663,856	1,023	58.8	60.8	79.4	130.6				
		田野畑	1,060	3,130.7	3,782,743	1,208	78,649	226,099.3	235,647,371	1,042	121.8	118.6	151.2	127.6				
		田老	3,054	9,742.8	12,552,483	1,288	85,825	256,916.1	263,097,548	1,024	57.1	58.0	71.5	123.4				
		宮古	21,854	75,610.0	82,448,906	1,090	371,664	1,187,715.9	1,218,904,872	1,026	63.4	64.2	82.6	128.5				
		山田	8,649	29,062.2	33,395,072	1,149	156,914	483,364.4	540,693,909	1,119	75.5	82.2	112.1	136.4				
		船越	6,124	19,281.4	21,948,474	1,138	103,078	324,101.3	331,191,873	1,022	140.9	153.1	200.7	131.1				
		大槌	3,400	10,350.5	12,105,617	1,170	60,019	174,247.1	169,481,674	973	103.8	104.9	135.9	129.5				
		釜石	2,837	8,458.3	8,299,039	981	174,069	514,006.8	515,465,185	1,003	89.3	89.6	113.3	126.4				
		大船渡	686	1,977.6	2,092,261	1,058	203,592	594,883.2	634,816,810	1,067	103.7	114.8	149.3	130.1				
		計	66,724	216,087.0	241,951,267	1,120	2,019,649	6,092,840.2	6,238,776,962	1,024	77.1	79.6	103.8	130.5				
	内訳	定置	64,655	210,154.0	235,248,954	1,119	1,816,102	5,498,635.5	5,669,221,142	1,031	75.4	77.7	101.3	130.3				
		延縄	227	707.7	872,602	1,233	30,714	93,382.7	80,931,402	867	52.6	53.8	67.6	125.5				
		その他	1,842	5,225.3	5,829,711	1,116	172,833	500,822.0	488,624,418	976	114.1	123.3	167.7	136.0				
		河川捕獲	19,032	61,635.5	—	—	273,699	830,975.4	—	—	128.3	132.9	—	—				
		海産親魚	1,207	3,908.9	—	—	55,289	167,391.4	—	—	103.4	106.7	—	—				
		合計	86,963	281,631.4	241,951,267	1,120	2,348,637	7,091,207.1	6,238,776,962	1,024	81.4	84.0	103.8	130.5				
	平均体重		3.24 kg／尾				3.02 kg／尾				体重	当旬: 103.4		累計: 103.2				
											単価	当旬: 130.9		累計: 130.5				
前年度	沿岸漁獲	種市									※金額及び平均単価は消費税を含む							
		八木	9,447	27,023.8	20,211,675	748	175,654	481,439.1	348,298,032	723								
		久慈	22,756	66,492.4	54,487,950	819	470,801	1,362,979.4	1,032,676,770	758								
		野田	4,282	12,316.1	10,514,298	854	138,691	409,227.5	301,038,233	736								
		普代	13,989	40,657.5	35,403,787	871	303,069	861,354.0	674,720,829	783								
		田野畑	5,589	16,385.7	14,779,762	902	64,596	190,716.3	155,811,096	817								
		田老	16,918	52,710.0	46,848,181	889	150,410	443,208.1	367,827,362	830								
		宮古	50,994	178,434.0	153,169,153	858	585,845	1,849,178.9	1,476,536,526	798								
		山田	12,152	35,875.7	30,744,279	857	207,818	587,977.9	482,203,599	820								
		船越	5,778	17,169.2	16,851,419	981	73,164	211,739.6	165,034,430	779								
		大槌	3,687	11,099.7	9,377,998	845	57,811	166,097.7	124,724,279	751								
		釜石	3,285	9,601.2	7,652,479	797	194,983	573,597.8	454,915,576	793								
		大船渡	2,303	5,963.8	5,047,652	846	196,347	518,285.3	425,148,555	820								
		計	151,180	473,729.1	405,088,633	855	2,619,189	7,655,801.6	6,008,935,287	785								
	内訳	定置	147,595	464,100.5	397,767,271	857	2,409,263	7,076,150.6	5,597,729,496	791								
		延縄	685	1,991.9	1,484,298	745	58,429	173,477.2	119,798,111	691								
		その他	2,900	7,636.7	5,837,064	764	151,497	406,173.8	291,407,680	717								
		河川捕獲	21,344	66,882.4	—	—	213,395	625,382.7	—	—								
		海産親魚	4,315	13,521.2	—	—	53,471	156,918.5	—	—								
		合計	176,839	554,132.7	405,088,633	855	2,886,055	8,438,102.8	6,008,935,287	785								
	平均体重		3.13 kg／尾				2.92 kg／尾											

※金額及び平均単価は消費税を含む

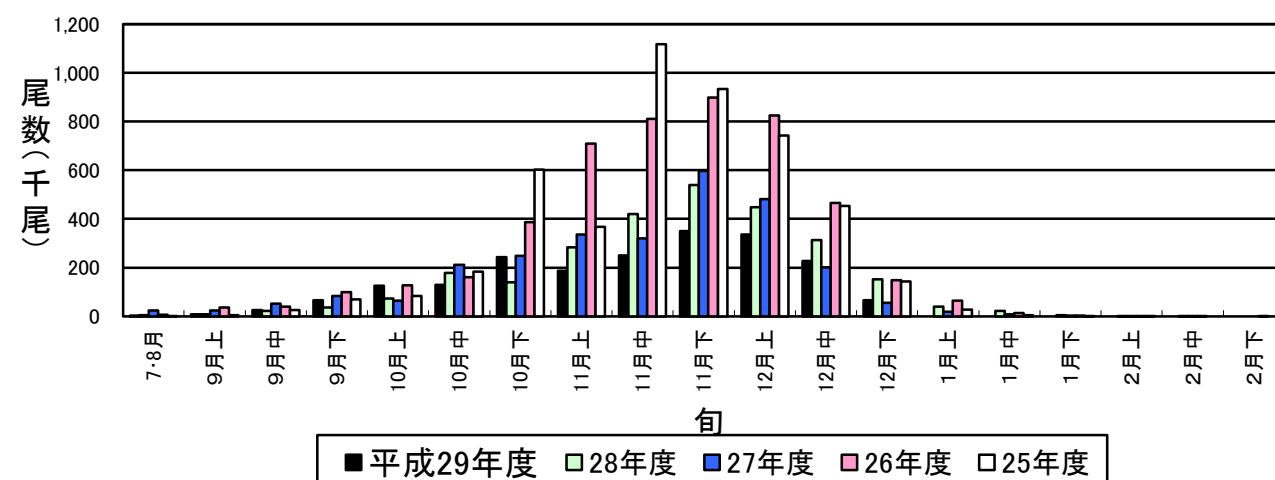
平成29年度 秋さけはえなわ漁獲速報

(12月31日現在)

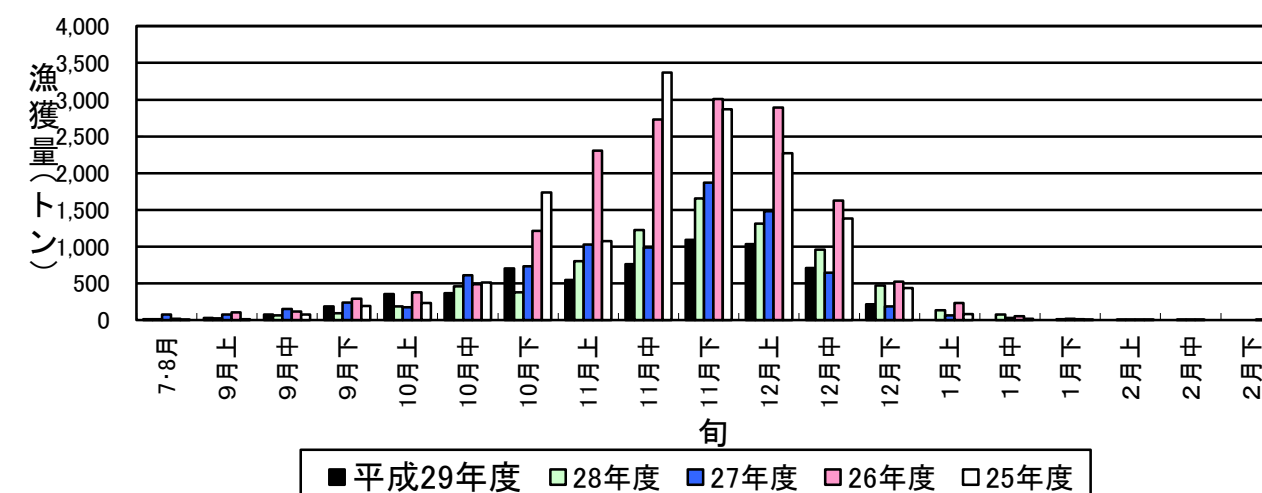
岩手県農林水産部水産振興課

項目		当 旬					累 計					対前年比(累計)			
		隻 数 (隻)	尾 数 (尾)	重 量 (kg)	金 額 (円)	平均単価 (円/kg)	隻 数 (隻)	尾 数 (尾)	重 量 (kg)	金 額 (円)	平均単価 (円/kg)	尾 数 (%)	重 量 (%)	金 額 (%)	平均単価 (%)
本 年 度	魚市場														
	種 市														
	八 木						3	3	10	7,159	746	4.9	5.3	6.5	122.3
	久 慈	1	2	3	1,351	409	58	1,125	3,456	3,043,254	881	7.3	7.4	9.7	130.4
	野 田														
	普 代						26	2,434	7,300	7,182,008	984	15.3	16.0	21.0	131.3
	田野畑	3	12	36	43,222	1,194	128	1,914	5,576	5,049,964	906	63.1	61.9	74.8	120.9
	田 老	3	8	27	30,270	1,134	33	1,176	3,448	2,793,247	810	36.0	33.8	46.7	138.0
	宮 古	29	205	642	797,759	1,244	643	23,077	70,716	60,359,063	854	114.7	117.1	149.3	127.5
	山 田						59	320	874	655,101	749	211.9	203.8	335.1	164.4
	船 越						33	566	1,696	1,517,844	895	253.8	247.1	346.0	140.0
	大 槌						13	99	308	323,762	1,052	69.2	68.7	114.4	166.4
	釜 石														
	大船渡														
	計	36	227	708	872,602	1,233	996	30,714	93,383	80,931,402	867	52.7	53.8	67.6	125.5
平均体重		3.12 kg/尾					3.04 kg/尾					当旬:		107.2	累計: 102.2
魚市場		隻 数 (隻)	尾 数 (尾)	重 量 (kg)	金 額 (円)	平均単価 (円/kg)	隻 数 (隻)	尾 数 (尾)	重 量 (kg)	金 額 (円)	平均単価 (円/kg)				
前 年 度	種 市														
	八 木						4	61	180	109,914	610				
	久 慈	5	34	99	80,034	813	207	15,426	46,480	31,397,602	676				
	野 田														
	普 代	5	67	176	131,494	747	87	15,885	45,657	34,206,940	749				
	田野畑	11	72	204	168,853	827	162	3,033	9,013	6,752,969	749				
	田 老	13	207	631	387,529	615	103	3,269	10,198	5,986,976	587				
	宮 古	28	305	883	716,388	812	643	20,112	60,379	40,425,298	670				
	山 田						36	151	429	195,473	456				
	船 越						55	223	686	438,623	639				
	大 槌						7	143	448	283,096	632				
	釜 石						3	3	7	1,220	174				
	大船渡														
	計	62	685	1,992	1,484,298	745	1,307	58,306	173,477	119,798,111	691				
平均体重		2.91 kg/尾					2.98 kg/尾								

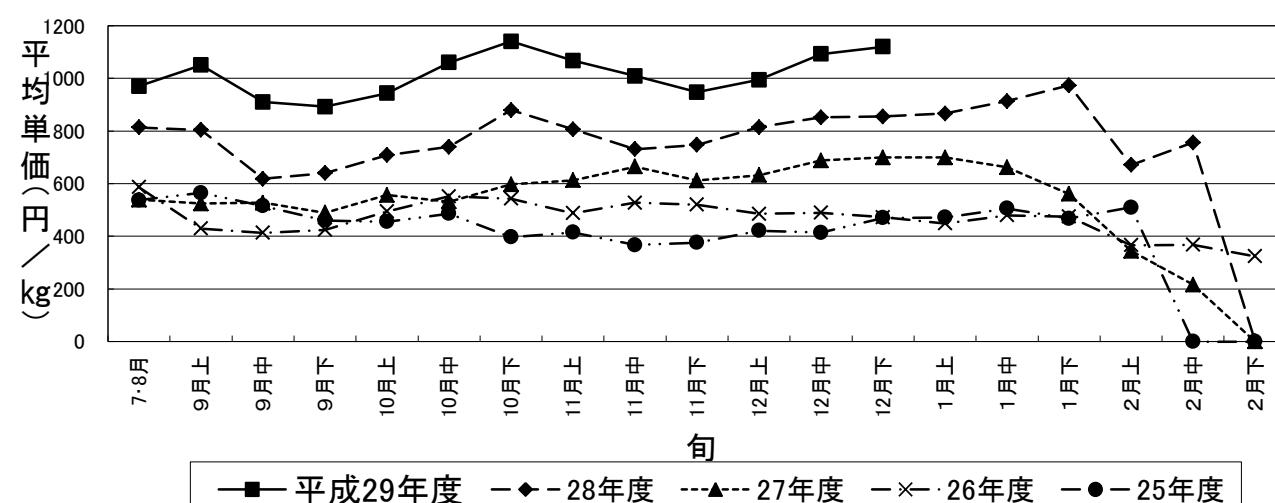
秋さけ旬別漁獲尾数(12月下旬)



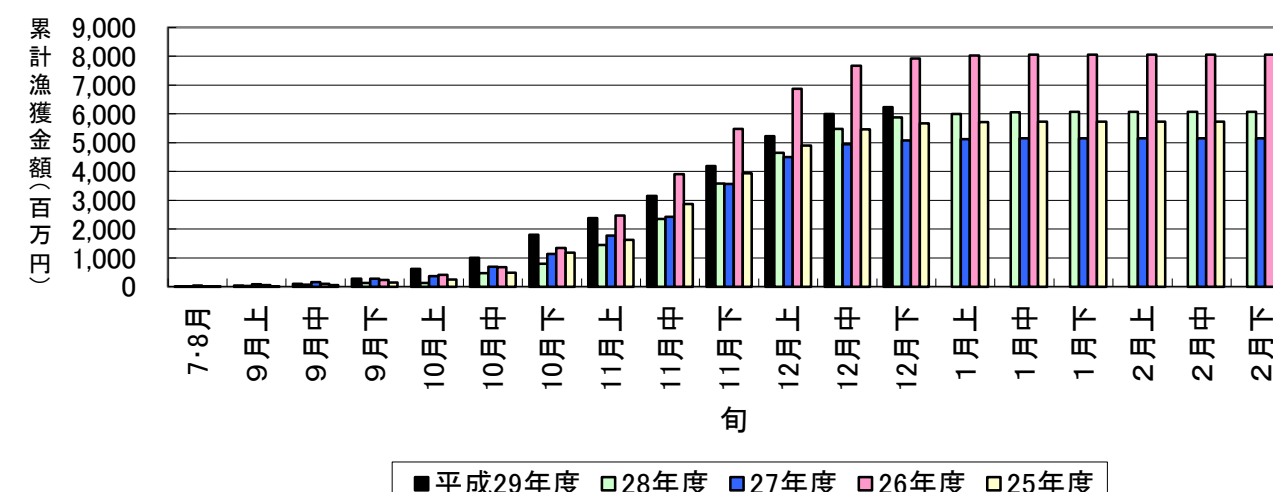
秋さけ旬別漁獲量(12月下旬)



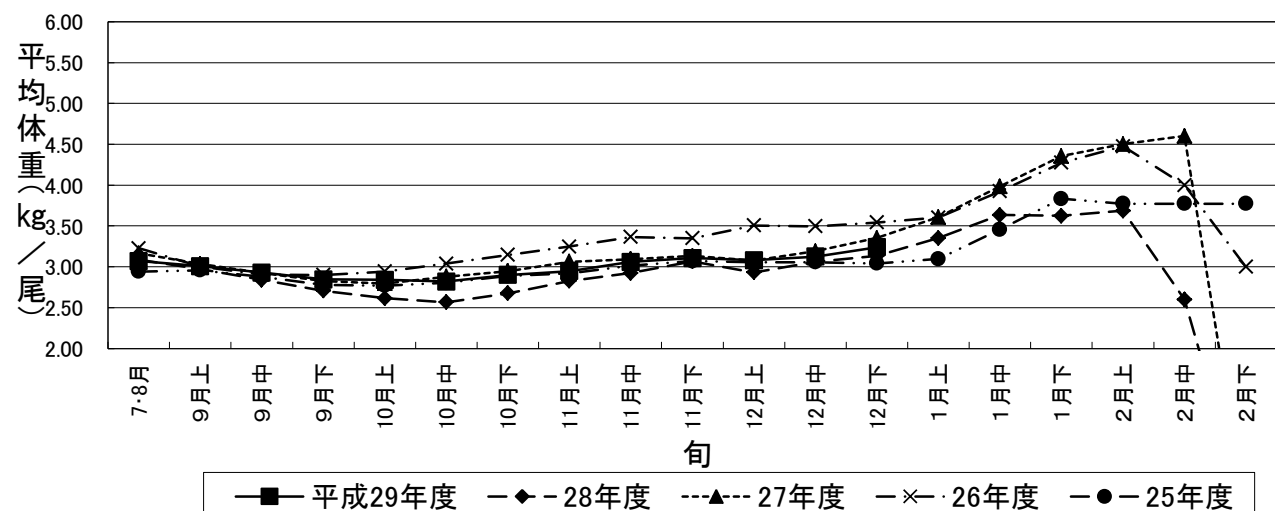
秋さけの平均単価の推移(12月下旬)



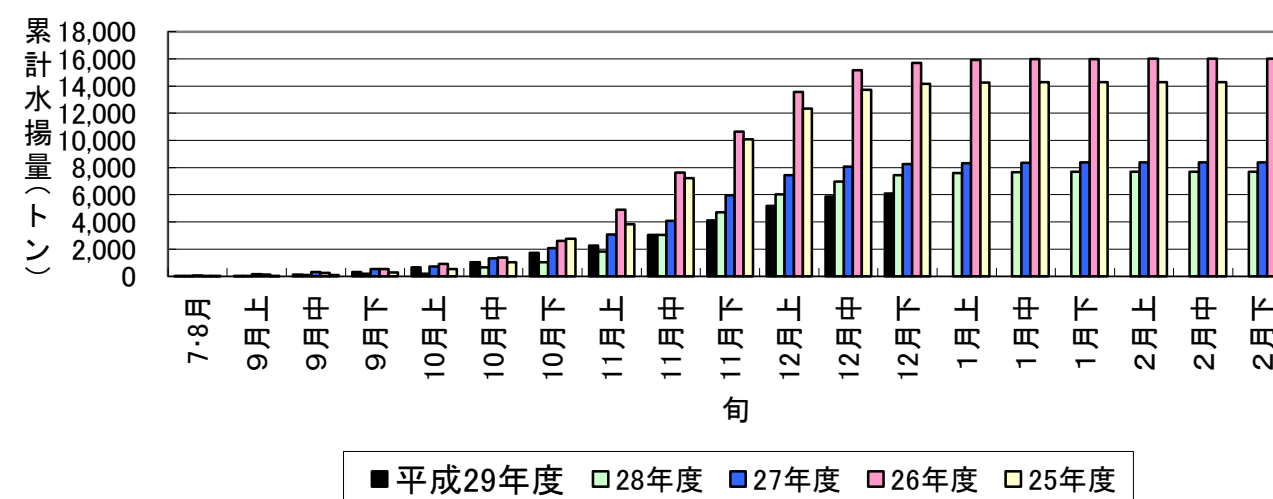
秋さけ累計漁獲金額(12月下旬)



秋さけの平均体重の推移(12月下旬)



秋さけ累計漁獲量(12月下旬)



12月31日現在

表1 本年及び過去5ヵ年の沿岸漁獲量(河川捕獲は含まない)

	当 旬			累 計			最 終 値			当旬における重量 到達率(%)
	重量(kg)	金額(円)	単価(円/kg)	重量(kg)	金額(円)	単価(円/kg)	重量(kg)	金額(円)	単価(円/kg)	
平成29年度	216,087	241,951,267	1,120	6,092,840	6,238,776,962	1,024	—	—	—	—
28年度	473,729	405,088,633	855	7,655,802	6,008,935,287	785	7,882,269	6,210,037,498	788	97.1
27年度	185,233	129,545,345	699	8,265,147	5,081,052,285	615	8,381,561	5,158,741,803	615	98.6
26年度	525,611	248,333,511	472	15,703,578	7,922,088,514	504	15,998,295	8,056,056,901	504	98.2
25年度	437,359	205,479,832	470	14,173,170	5,677,604,960	401	14,277,854	5,727,548,415	401	99.3
24年度	340,200	225,305,388	662	7,341,935	4,246,138,673	578	7,557,851	4,385,019,972	580	97.1
24～28年度平均	392,426	242,750,542	632	10,627,926	5,787,163,944	577	10,819,566	5,907,480,918	578	98.1

※重量到達率:各年度の当該旬までの累計漁獲量／各年度の最終漁獲量×100

表2 各年度対比(平成29年度／各年度の値)

単位: %

	当 旬			累 計		
	重量	金額	単価	重量	金額	単価
28年度	45.6	59.7	130.9	79.6	103.8	130.5
27年度	116.7	186.8	160.1	73.7	122.8	166.6
26年度	41.1	97.4	237.0	38.8	78.8	203.0
25年度	49.4	117.7	238.3	43.0	109.9	255.6
24年度	63.5	107.4	169.1	83.0	146.9	177.1
24～28年度平均	55.1	99.7	177.2	57.3	107.8	177.6

平成29年度

秋さけ捕獲・採卵速報

(12月31日現在)

岩手県農林水産部水産振興課
No. 1

河川名		捕獲数							蓄養へ回した尾数 ♀親魚		蓄養中にへい死した尾数 ♀親魚		♀親魚				その他の尾数 ♀親魚		採卵数				蓄養中の尾数 ♀		
		小計			累計			前年同期 (累計) (尾)					対前年比 (%)	小計		累計			小計 (千粒)	累計 (千粒)	前年同期 (累計) (千粒)	対前年比 (%)			
		♀ (尾)	♂ (尾)	計 (尾)	♀ (尾)	♂ (尾)	計 (尾)							使用数 (尾)	使用率 (%)	使用数 (尾)								使用率 (%)	
																									小計
沿岸	川尻川																								
	有家川				7,228	6,596	13,824	6,767	204.3		1,118		27			3,958	54.8		1,353		8,383	5,645	148.5		
	海産							472													528				
	高家川				517	442	959	1,419	67.6		456		7			336	65.0		61		710	881	80.6		
	久慈川	504	541	1,045	3,012	3,638	6,650	18,373	36.2	504	4,802		17	504	100.0	4,785	158.9			959	10,047	23,289	43.1		
	海産	1,077		1,077	11,757		11,757	9,664	122	1,077	11,757	59	1,266	1,085	101	10,437	89			2,031	20,929	18,565	113	54	
	宇部川				33	49	82												33						
	安家川	571	217	788	26,233	22,576	48,809	490	9961.0		12,635		293	370	64.8	23,371	89.1	201	1,695	925	59,674				
	普代川				141	184	325	400	81.3		105		12			85	60.3		5		215	79	272.2		
	海産				3,767	1,534	5,301	6,769	78		1,764		82			1,557	41				4,500	4,000	113		
	明戸川	36	24	60	767	735	1,502	756	198.7	28	617		19	12	33.3	427	55.7	8	181	25	1,028	884	116.3		
	海産				3,671	1,630	5,301	3,757	141		5,674		146			5,167	141				14,342	13,223	108		
	小本川	923	541	1,464	14,764	11,866	26,630	26,933	98.9		431		27	546	59.2	10,937	74.1	377	3,751	1,398	29,541	32,853	89.9		
	摂待川	359	310	669	2,729	3,211	5,940	5,087	116.8					318	88.6	2,575	94.4	126	548	773	6,822	4,916	138.8		
	田老川	125	67	192	3,501	3,189	6,690	9,476	70.6		136		10			2,650	75.7	40	420		7,875	10,617	74.2		
	海産				4,979	2,310	7,289	6,570	111		4,979		161	278		4,310	87			732	9,986	9,369	107		
	閉伊川	1,289	530	1,819	11,310	6,726	18,036	19,367	93.1		256		15	388	30.1	8,724	77.1	901	2,571	865	19,479				
	津軽石川	4,401	3,446	7,847	16,190	14,200	30,390	25,005	121.5		192		8	3,985	90.5	15,424	95.3	416	758	9,019	34,914	47,283	73.8		
	海産				426		426				426					426	100				1,061				
	重茂川	8	6	14	6,024	6,634	12,658	2,291	552.5		3,209		111			3,522	58.5	8	2,049		9,190	1,473	623.9		
	海産				1,437		1,437	2,596	55		1,319		15			1,266	88		118		3,468	6,385	54		
	大沢川																								
	関口川				7	12	19	156	12.2																
	織笠川	319	322	641	1,972	2,928	4,900	7,133	68.7	233	1,394		6	195	61.1	1,531	77.6	86	273	482	3,606	7,369	48.9		
	海産				12,892	664	13,556	10,830	125		12,892	1	176	35		12,087	94			95	29,569	21,067	140		
	大槌川	242	172	414	1,367	1,358	2,725	1,354	201.3					221	91.3	1,258	92.0	21	109	517	2,802	1,242	225.6		
	海産	126	4	130	4,459	706	5,165	5,789	89	126	4,459		163	209	166	3,975	89			472	9,059	10,464	87		
	小鎚川																								
	鵜住居川	262	126	388	2,950	2,688	5,638	2,148	262.5	214	214			476	181.7	3,164	107.3			1,010	7,408	2,485	298.1		
	海産				3,060	215	3,275	5,733	57		3,060		171			2,732	89				6,535	10,411	63		
	甲子川	1,408	1,135	2,543	6,543	7,493	14,036	7,764	180.8					1,047	74.4	5,722	87.5	147	607	2,566	14,367	8,846	162.4		
	海産				100		100	446	22							92	92		8		205	839	24		
	片岸川	55	50	105	6,181	8,449	14,630	13,148	111.3					20	36.4	5,404	87.4	35	777	50	13,176	15,178	86.8		
	海産				455		455									455	100				1,107				
	熊野川	10	14	24	496	836	1,332	2,837	47.0							355	71.6	10	141		881	3,402	25.9		
	吉浜川				2,100	2,289	4,389	5,397	81.3							1,577	75.1		523		3,850	4,659	82.6		
	海産				929		929	423	220		929		43			872	94				2,512	1,112	226		
	浦浜川				204	152	356	540	65.9							15	7.4		189		16	15	106.7		
	綾里川				688	723	1,411	1,529	92.3										588						
	盛川	259	157	416	5,140	4,689	9,829	13,255	74.2		1,528		18	217	83.8	4,670	90.9	42	346	543	11,387	13,633	83.5		
	海産				132	166	298				118		6			115	87				289				
	気仙川	360	243	603	19,110	16,884	35,994	36,482	98.7		1,384		68	263	73.1	17,790	93.1	97	1,182	630	46,638	42,316	110.2		
	海産							420													1,034				
小計	河川	11,131	7,901	19,032	139,207	128,547	267,754	208,107	128.7	979	28,477		638	8,562	76.9	118,280	85.0	2,515	18,160	19,762	292,009	227,065	128.6		
	海産	1,203	4	1,207	48,064	7,225	55,289	53,469	103.4	1,203	47,377	60	2,229	1,607	133.6	43,491	90.5		126	3,330	103,562	96,997	106.8	54	
	計	12,334	7,905	20,239	187,271	135,772	323,043	261,576	123	2,182	75,854	60	2,867	10,169	82.4	161,771	86.4	2,515	18,286	23,092	395,571	324,062	122.1	54	
北上川				1,961	3,984	5,945	4,931	120.6							1,336	68.1				2,838	2,911	97.5			
合計	河川	11,131	7,901	19,032	141,168	132,531	273,699	213,038	128.5	979	28,477		638	8,562	76.9	119,616	84.7	2,515	18,160	19,762	294,847	229,976	128.2		
	海産	1,203	4	1,207	48,064	7,225	55,289	53,469	103.4	1,203	47,377	60	2,229	1,607	133.6	43,491	90.5		126	3,330	103,562	96,997	106.8	54	
	計	12,334	7,905	20,239	189,232	139,756	328,988	266,507	123.4	2,182	75,854	60	2,867	10,169	82.4	163,107	86.2	2,515	18,286	23,092	398,409	326,973	121.8	54	

※親魚の移出入や蓄養親魚を使用した場合は、使用率が100%を上回ることがあります。

平成29年度

秋さけ捕獲・採卵速報

(12月31日現在)

岩手県農林水産部水産振興課

No. 2 (北上川水系内訳)

河川名	捕獲数				♀ 親 魚				採 卵 数								
	旬 計			累 計			前年同期 (累計) (尾)	対前 年比 (%)	旬 計		累 計		旬計 (千粒)	累計 (千粒)	前年同期 (累計) (千粒)	対前 年比 (%)	
	♀ (尾)	♂ (尾)	計 (尾)	♀ (尾)	♂ (尾)	計 (尾)			使用数 (尾)	使用率 (%)	使用数 (尾)	使用率 (%)					
雫石川				271	907	1,178	381	309.2			152	56.1		304	98	310.2	終漁
梁川				186	557	743	584	127.2			123	66.1		293	300	97.7	終漁
滝名川				58	114	172	253	68.0			45	77.6		101	140	72.1	終漁
葛丸川				98	153	251	140	179.3			69	70.4		119	114	104.4	終漁
稗貫川				137	304	441	514	85.8			73	53.3		163	204	79.9	終漁
猿ヶ石川				95	195	290	436	66.5			64	67.4		126	216	58.3	終漁
豊沢川				256	413	669	435	153.8			142	55.5		274	308	89.0	終漁
飯豊川				50	179	229	270	84.8			39	78.0		117	120	97.5	終漁
和賀川				71	140	211	262	80.5			55	77.5		136	145	93.8	終漁
胆沢川				49	115	164	84	195.2			26	53.1		63	32	196.9	終漁
衣川																	
磐井川				113	107	220	482	45.6			110	97.3		279	314	88.9	終漁
砂鉄川				577	800	1,377	1,090	126.3			438	75.9		876	920	95.2	終漁
計				1,961	3,984	5,945	4,931	120.6			1,336			2,851	2,911	97.9	