

## 令和元年度 秋さけ漁獲速報

岩手県農林水産部水産振興課  
(12月20日現在)

項目 区分		累 計				対 前 年 比			
		尾 数 (千尾)	重 量 (トン)	金 額 (百万円)	平均単価 (円/kg)	尾 数 (%)	重 量 (%)	金 額 (%)	平均単価 (%)
沿 岸 漁 獲	定 置	495	1,459	1,200	823	19.3	19.4	25.3	130.1
	延 縄	0	0	0	730	0.4	0.4	0.6	152.4
	その他 (磯建 網他)	56	161	115	715	22.3	23.5	25.9	110.4
	小 計	552	1,619	1,315	812	19.4	19.6	25.2	128.5
河川捕獲		91	267	—	—	24.0	24.7	—	—
海産親魚		34	101	—	—	87.1	90.6	—	—
合 計		677	1,988	1,315	812	20.7	21.0	25.2	128.5
平均体重		2.94 kg／尾				101.1 %			

※漁獲金額、平均体重は、沿岸漁獲から算出しています。

※合計の対前年比は、河川捕獲尾数、重量(海産親魚を含む)を含めて算出しています。

## 岩手県農林水産部水産振興課

※金額及び平均単価は消費税を含む

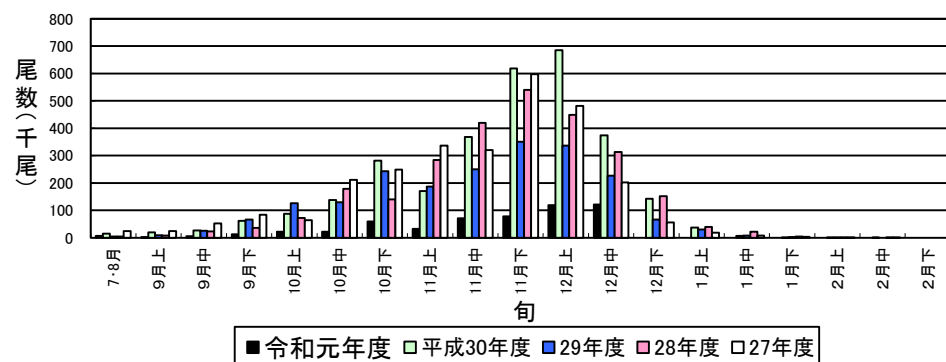
## 令和元年度 秋さけはえなわ漁獲速報

(12月20日現在)

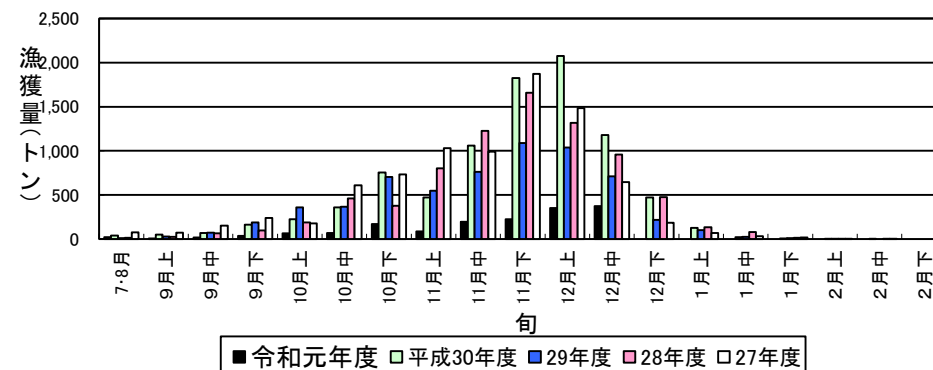
岩手県農林水産部水産振興課

項目		当 旬					累 計					対前年比(累計)			
		隻 数 (隻)	尾 数 (尾)	重 量 (kg)	金 額 (円)	平均単価 (円/kg)	隻 数 (隻)	尾 数 (尾)	重 量 (kg)	金 額 (円)	平均単価 (円/kg)	尾 数 (%)	重 量 (%)	金 額 (%)	平均単価 (%)
本年	魚市場														
	種 市														
	八 木														
	久 慈														
	野 田														
	普 代														
	田野畑	1	1	6	3,456	540	2	6	25	7,952	325	0.5	0.7	0.4	62.0
	田 老	2	2	8	8,025	1,070	2	2	8	8,025	1,070	0.2	0.2	0.6	242.6
	宮 古	9	32	109	83,516	766	21	79	234	176,347	754	0.8	0.7	1.1	141.4
	山 田						1	1	3	3,791	1,404	0.1	0.1	0.4	341.2
	船 越														
	大 槌														
度	釜 石														
	大船渡														
	計	12	35	123	94,997	773	26	88	269	196,115	730	0.4	0.4	0.6	152.4
平均体重		3.51 kg/尾					3.05 kg/尾					当旬:		113.5	累計: 102.6
前年	魚市場	隻 数 (隻)	尾 数 (尾)	重 量 (kg)	金 額 (円)	平均単価 (円/kg)	隻 数 (隻)	尾 数 (尾)	重 量 (kg)	金 額 (円)	平均単価 (円/kg)				
	種 市														
	八 木						4	45	133	50,968	383				
	久 慈	5	56	191	98,432	515	66	4,752	14,193	5,034,650	355				
	野 田														
	普 代	16	2,358	7,179	4,429,745	617	50	6,070	18,071	8,876,928	491				
	田野畑	7	541	1,619	970,784	600	21	1,269	3,751	1,964,975	524				
	田 老	7	127	364	139,912	384	30	1,086	3,207	1,414,262	441				
	宮 古	57	2,355	7,475	3,923,907	525	298	10,422	31,293	16,678,014	533				
	山 田	3	16	43	13,616	320	64	953	2,592	1,066,364	411				
	船 越						15	18	47	18,308	387				
	大 槌														
度	釜 石														
	大船渡														
	計	95	5,453	16,870	9,576,396	568	548	24,615	73,287	35,104,469	479				
平均体重		3.09 kg/尾					2.98 kg/尾								

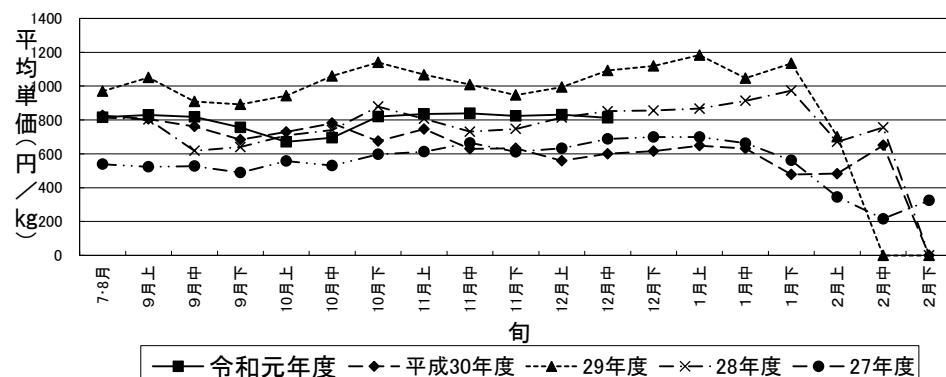
秋さけ旬別漁獲尾数(12月中旬)



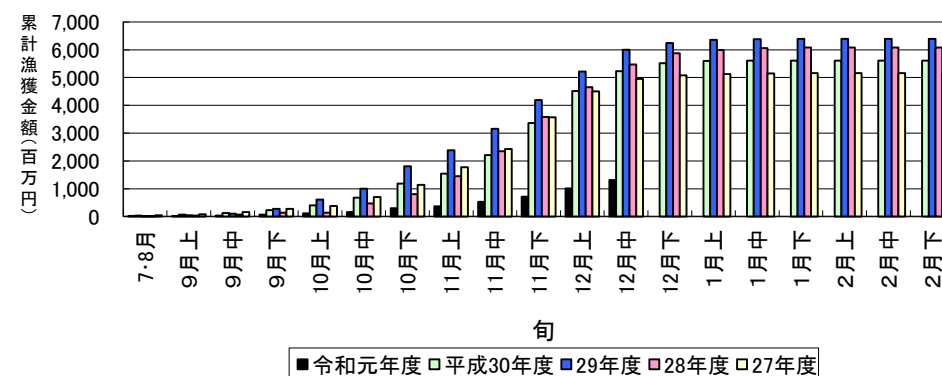
秋さけ旬別漁獲量(12月中旬)



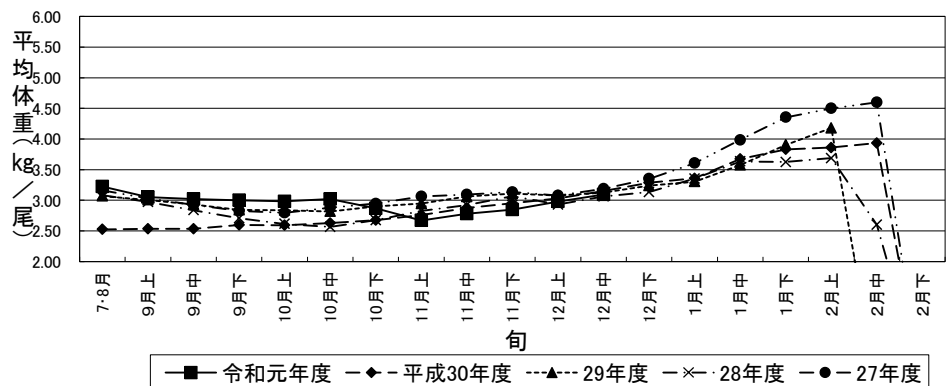
秋さけの平均単価の推移(12月中旬)



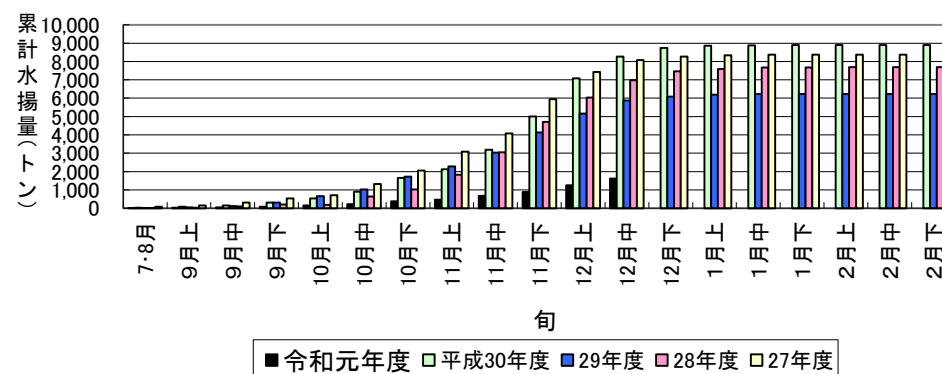
秋さけ累計漁獲金額(12月中旬)



秋さけの平均体重の推移(12月中旬)



秋さけ累計漁獲量(12月中旬)



12月20日現在

表1 本年及び過去5ヵ年の沿岸漁獲量(河川捕獲は含まない)

	当 旬			累 計			最 終 値			当旬における重量
	重量(kg)	金額(円)	単価(円/kg)	重量(kg)	金額(円)	単価(円/kg)	重量(kg)	金額(円)	単価(円/kg)	到達率(%)
令和元年度	374,682	304,683,139	813	1,619,451	1,315,049,604	812	—	—	—	—
平成30年度	1,180,539	708,122,749	600	8,269,415	5,227,238,461	632	8,892,533	5,614,628,572	631	93.0
29年度	709,969	775,595,817	1,092	5,876,753	5,996,825,695	1,020	6,228,590	6,395,046,921	1,027	94.4
28年度	958,698	816,191,617	851	7,182,073	5,603,846,654	780	7,882,269	6,210,037,498	788	91.1
27年度	643,946	442,819,756	688	8,079,914	4,951,506,940	613	8,381,561	5,158,741,803	615	96.4
26年度	1,628,884	797,091,711	489	15,177,967	7,673,755,003	506	15,998,295	8,056,056,901	504	94.9
26～30年度平均	1,024,407	707,964,330	744	8,917,224	5,890,634,551	710	9,476,650	6,286,902,339	713	93.9

※重量到達率:各年度の当該旬までの累計漁獲量／各年度の最終漁獲量×100

表2 各年度対比(令和元年度／各年度の値)

単位: %

	当 旬			累 計		
	重量	金額	単価	重量	金額	単価
平成30年度	31.7	43.0	135.6	19.6	25.2	128.5
29年度	52.8	39.3	74.4	27.6	21.9	79.6
28年度	39.1	37.3	95.5	22.5	23.5	104.1
27年度	58.2	68.8	118.3	20.0	26.6	132.5
26年度	23.0	38.2	166.2	10.7	17.1	160.6
26～30年度平均	36.6	43.0	109.3	18.2	22.3	114.3

令和元年度

秋さけ捕獲・採卵速報

(12月20日現在)

岩手県農林水産部水産振興課

河川名		捕獲数								蓄養へ回した尾数 ♀親魚		蓄養中にへい死した尾数 ♀親魚		♀親魚				その他の尾数 ♀親魚		採卵数				蓄養中の尾数 ♀					
		小計			累計			前年同期 (累計) (尾)	対前年比 (%)					小計		累計				小計 (千粒)	累計 (千粒)	前年同期 (累計) (千粒)	対前年比 (%)						
		♀ (尾)	♂ (尾)	計 (尾)	♀ (尾)	♂ (尾)	計 (尾)							使用数 (尾)	使用率 (%)	使用数 (尾)	使用率 (%)												
沿岸	川尻川																												
	有家川				1,617	1,517	3,134	17,255	18.2		682		52			1,328	82.1		49			2,807	7,857	35.7					
	高家川				146	149	295	2,355	12.5		133		25			90	61.6		4			188	871	21.6					
	久慈川	406	493	899	821	1,044	1,865	14,011	13.3	406	821		2	406	100.0	819	99.8					852	1,744	22,186	7.9				
	海産	2,982	165	3,147	8,145	558	8,703	8,762	99	2,982	8,145	189	540	2,988	100	7,400	91					6,252	15,703	15,279	103		205		
	宇部川							558																					
	安家川	1,245	640	1,885	12,638	9,735	22,373	76,038	29.4	100	7,245		618	1,210	97.2	11,064	87.5	30	659			3,401	29,606	72,059	41.1		12.0		
	海産	1,604		1,604	4,970		4,970			1,604	4,970	9	64	1,730	108	4,745	95					4,895	13,399					120	
	普代川	42	38	80	140	168	308	2,183	14.1	42	131	1	1	37	103.0	103	73.6		9			103	289	1,817	15.9				
	海産	819	209	1,028	2,727	1,217	3,944	5,443	72	40	244					194	7					546	3,014	18			40		
	明戸川	2	3	5	137	121	258	1,693	15.2	2	110		4	3	150.0	75	54.7		27			8	182	1,717	10.6				
	海産	1,179	442	1,621	3,218	1,558	4,776	4,971	96	1,958	5,701	23	83	1,909	162	5,193	161					5,475	15,033	14,617	103		140		
	小本川	1,435	975	2,410	3,048	2,354	5,402	34,746	15.5		707		9	1,204	83.9	2,590	85.0	231	366			3,176	6,808	31,801	21.4				
	海産	140		140	229		229							140	100	229	100					364	588						
	摂待川	325	336	661	669	698	1,367	10,645	12.8					263	80.9	421	62.9	62	129			668	1,066	11,411	9.3				
	田老川	145	135	280	1,446	1,403	2,849	17,854	16.0		408		36	110	75.9	1,069	73.9	35	352			270	2,661	17,545	15.2				
	海産	1,118	507	1,625	2,658	1,131	3,789	5,100	74	1,118	2,658	12	38	1,092	97.7	2,111	79					2,751	5,275	6,661	79		400		
	閉伊川	863	499	1,362	2,342	1,786	4,128	11,684	35.3		292		26	863	100.0	2,316	98.9					1,987	5,314	15,588	34.1				
	津軽石川	2,094	1,680	3,774	3,845	3,552	7,397	18,711	39.5		428		22	1,956	93.4	3,682	95.8	138	141			4,636	8,483	23,099	36.7				
	海産	155		155	155		155			76	76							79	79									76	
	重茂川	182	153	335	1,362	1,607	2,969	16,351	18.2	81	709		51	80	44.0	667	49.0	64	435			210	1,715	12,261	14.0		19		
	海産				478		478	1,541	31		478		10			458	96									1,214	3,516	35	
	大沢川																												
	関口川																												
	織笠川	511	519	1,030	1,526	1,930	3,456	12,634	27.4	411	1,329		8	359	70.3	1,160	76.0	100	182			878	2,867	13,738	20.9				
	海産	1,342	2	1,344	4,354	60	4,414	6,451	68	1,342	4,354	19	74	1,177	88	3,818	88					3,093	9,886	11,816	84		137		
大槌川	196	198	394	292	409	701	1,317	53.2					153	78.1	237	81.2	43	55			371	566	1,069	52.9					
海産	131	3	134	1,121	124	1,245	5,915	21	131	1,121	5	15	232	177	1,032	92					545	2,490	9,298	27		13			
小鍋川																													
鶴住居川	496	333	829	1,386	1,259	2,645	12,972	20.4					496	100.0	1,386	100.0					1,051	2,934	14,855	19.8					
海産	36		36	471		471	801	59	36	471	3	19	47	131	452	96					99	874	1,562	56					
甲子川	870	809	1,679	1,588	1,659	3,247	18,228	17.8					746	85.7	1,348	84.9	124	240			1,826	3,267	14,834	22.0					
海産	638		638	638		638							613	96	613	96	25	25			1,402	1,402							
片岸川	343	296	639	1,647	2,222	3,869	23,434	16.5		12		4	298	86.9	1,528	92.8	45	115			743	3,835	20,298	18.9					
海産	116		116	139		139	158	88					116	100	132	95		7			295	350	365	96					
熊野川	243	260	503	468	639	1,107	2,973	37.2					219	90.1	416	88.9	24	52			553	1,048	2,703	38.8					
古浜川	100	55	155	394	444	838	7,644	11.0					75	75.0	316	80.2	25	78			194	764	6,313	12.1					
海産	47	14	61	80	14	94			47	80	2	3	58	123	77	96					173	226							
浦浜川	88	97	185	342	385	727	2,016	36.1									88	342											
綾里川	4	12	16	351	310	661	4,017	16.5									4	345											
盛川	510	514	1,024	2,418	2,846	5,264	18,580	28.3		985		108	472	92.5	2,151	89.0	38	86			1,115	5,049	15,125	33.4					
気仙川	496	602	1,098	6,037	8,630	14,667	44,688	32.8		347		51	464	93.5	5,670	93.9	32	269			1,202	14,601	40,416	36.1					
小計	河川	10,596	8,647	19,243	44,660	44,867	89,527	372,587	24.0	1,042	14,339	1	1,017	9,414	88.8	38,436	86.1	1,083	3,935			23,244	95,794	347,563	27.6		31		
	海産	10,307	1,342	11,649	29,383	4,662	34,045	39,142	87.0	9,334	28,298	262	846	10,102	98.0	26,454	90.0	104	111			25,344	66,986	66,128	101.3		1,131		
	計	20,903	9,989	30,892	74,043	49,529	123,572	411,729	30	10,376	42,637	263	1,863	19,516	93.4	64,890	87.6	1,187	4,046			48,588	162,780	413,691	39.3		1,162		
北上川		1	1	466	1,033	1,499	7,149	21.0							337	72.3					711	3,134	22.7						
合計	河川	10,596	8,648	19,244	45,126	45,900	91,026	379,736	24.0	1,042	14,339	1	1,017	9,414	88.8	38,773	85.9	1,083	3,935			23,244	96,505	350,697	27.5		31		
	海産	10,307	1,342	11,649	29,383	4,662	34,045	39,142	87.0	9,334	28,298	262	846	10,102	98.0	26,454	90.0	104	111			25,344	66,986	66,128	101.3		1,131		
	計	20,903	9,990	30,893	74,509	50,562	125,071	418,878	29.9	10,376	42,637	263	1,863	19,516	93.4	65,227	87.5	1,187	4,046			48,588	163,491	416,825	39.2		1,162		

※親魚の移出入や蓄養親魚を使用した場合は、使用率が100%を上回ることがあります。

令和元年度

秋さけ捕獲・採卵速報

(12月20日現在)

岩手県農林水産部水産振興課

No. 2 (北上川水系内訳)

河川名	捕 獲 数								♀ 親 魚				採 卵 数			
	旬 計			累 計			前年同期 (累計) (尾)	対前 年比 (%)	旬 計		累 計		旬計 (千粒)	累計 (千粒)	前年同期 (累計) (千粒)	対前 年比 (%)
	♀ (尾)	♂ (尾)	計 (尾)	♀ (尾)	♂ (尾)	計 (尾)			使用数 (尾)	使用率 (%)	使用数 (尾)	使用率 (%)				
雫石川				78	135	213	1,313	16.2			63	80.8		126	288	43.8
梁川				101	212	313	917	34.1			79	78.2		168	304	55.3
滝名川				71	105	176	266	66.2			63	88.7		130	164	79.3
葛丸川				15	56	71	283	25.1			6	40.0		12	140	8.6
稗貫川				53	112	165	866	19.1			16	30.2		41	227	18.1
猿ヶ石川				13	26	39	415	9.4			5	38.5		12	183	6.6
豊沢川				30	51	81	806	10.0			12	40.0		18	387	4.7
飯豊川				10	31	41	253	16.2			9	90.0		27	124	21.8
和賀川				2	7	9	231	3.9			2	100.0		5	151	3.3
胆沢川																
衣川																
磐井川				13	43	56	409	13.7			11	84.6		22	336	6.5
砂鉄川		1	1	80	255	335	1,390	24.1			71	88.8		150	830	18.1
計		1	1	466	1,033	1,499	7,149	21.0			337	72.3		711	3,134	22.7