

平成27年度 秋さけ漁獲速報

岩手県農林水産部水産振興課  
(10月31日現在)

項 目		累 計				対 前 年 比			
区 分		尾 数 (千尾)	重 量 (トン)	金 額 (百万円)	平均単価 (円/kg)	尾 数 (%)	重 量 (%)	金 額 (%)	平均単価 (%)
沿 岸 漁 獲	定 置	639	1,860	1,031	554	84.5	80.5	85.9	106.7
	延 縄	0	0	0	440	3.9	4.2	5.2	122.6
	その他 (磯建 網他)	70	199	105	527	70.2	67.0	74.5	111.2
	小 計	709	2,060	1,137	552	82.8	78.9	84.7	107.3
河川捕獲		90	261	—	—	114.7	111.1	—	—
海産親魚		7	21	—	—	216.1	202.9	—	—
合 計		805	2,341	1,137	552	85.9	82.0	84.7	107.3
平均体重		2.91 kg／尾				95.3 %			

※漁獲金額、平均体重は、沿岸漁獲から算出しています。

## 岩手県農林水産部水産振興課

※金額及び平均単価は消費税を含む

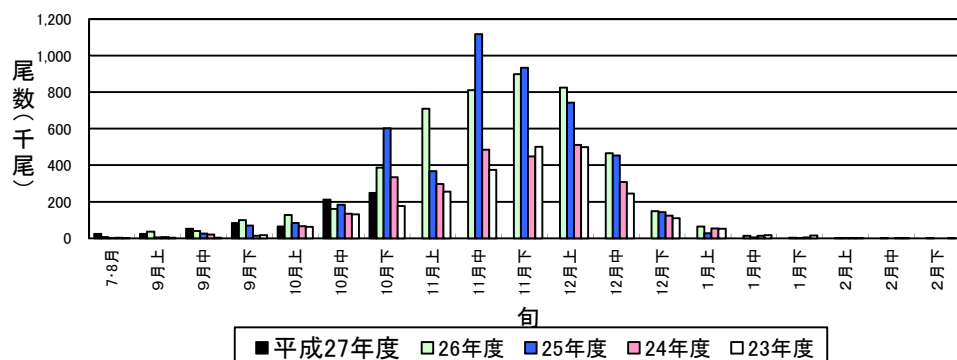
## 平成27年度 秋さけはえなわ漁獲速報

(10月31日現在)

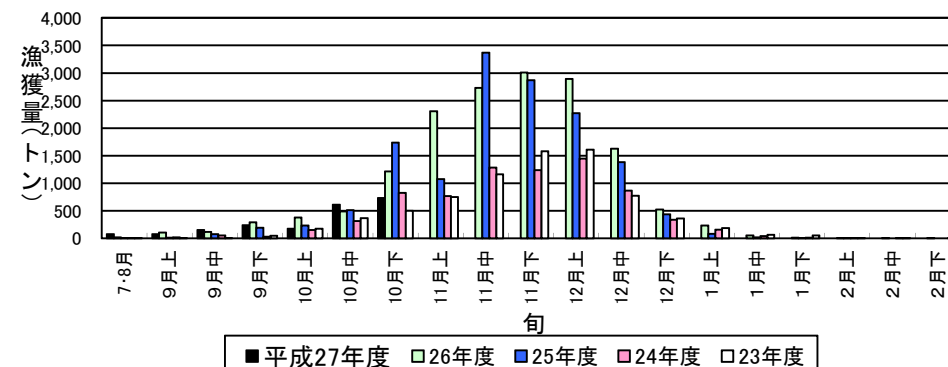
岩手県農林水産部水産振興課

項目		当 旬				累 計					対前年比(累計)						
		隻 数 (隻)	尾 数 (尾)	重 量 (kg)	金 額 (円)	平均単価 (円/kg)	隻 数 (隻)	尾 数 (尾)	重 量 (kg)	金 額 (円)	平均単価 (円/kg)	尾 数 (%)	重 量 (%)	金 額 (%)	平均単価 (%)		
本年度	種市																
	八木																
	久慈	1	1	3.7	2,797	756	1	1	3.7	2,797	756						
	野田																
	普代																
	田野畑																
	田老	4	3	10.0	3,959	396	4	3	10.0	3,959	396	50.0	40.8	31.9	78.1		
	宮古																
	山田						1	4	13.7	6,933	506	2.5	2.7	3.7	137.7		
	船越	4	6	19.0	6,717	354	4	6	19.0	6,717	354	4.4	4.8	4.9	101.1		
	大槌																
	釜石																
大船渡																	
計	9	10	32.7	13,473	412	10	14	46.4	20,406	440	3.9	4.2	5.2	124.3			
平均体重		3.27 kg／尾					3.31 kg／尾					当旬:		105.9	累計:		107.6
魚市場		隻 数 (隻)	尾 数 (尾)	重 量 (kg)	金 額 (円)	平均単価 (円/kg)	隻 数 (隻)	尾 数 (尾)	重 量 (kg)	金 額 (円)	平均単価 (円/kg)						
前年度	種市																
	八木																
	久慈																
	野田																
	普代																
	田野畑																
	田老	3	6	24.5	12,417	507	3	6	24.5	12,417	507						
	宮古	2	21	69.0	18,063	262	3	56	178.0	54,016	303						
	山田	15	132	414.8	149,005	359	19	161	508.0	186,628	367						
	船越	21	101	294.9	101,504	344	25	135	392.1	137,068	350						
	大槌																
	釜石																
大船渡																	
計	41	260	803.2	280,989	350	50	358	1,102.6	390,129	354							
平均体重		3.09 kg／尾					3.08 kg／尾										

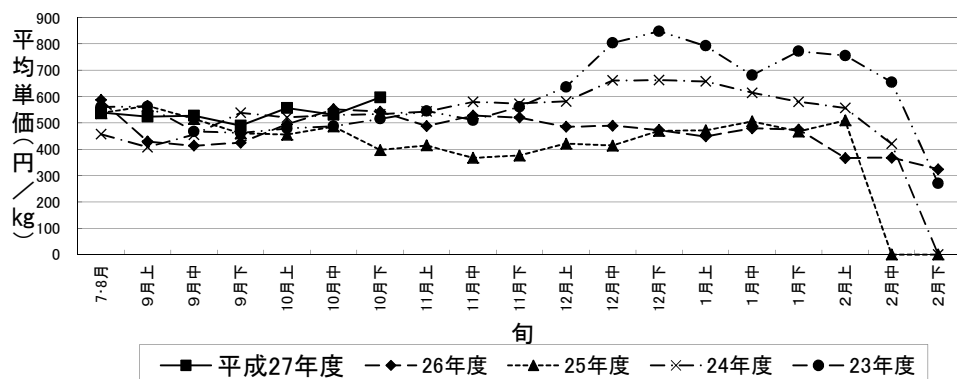
秋さけ旬別漁獲尾数(10月下旬)



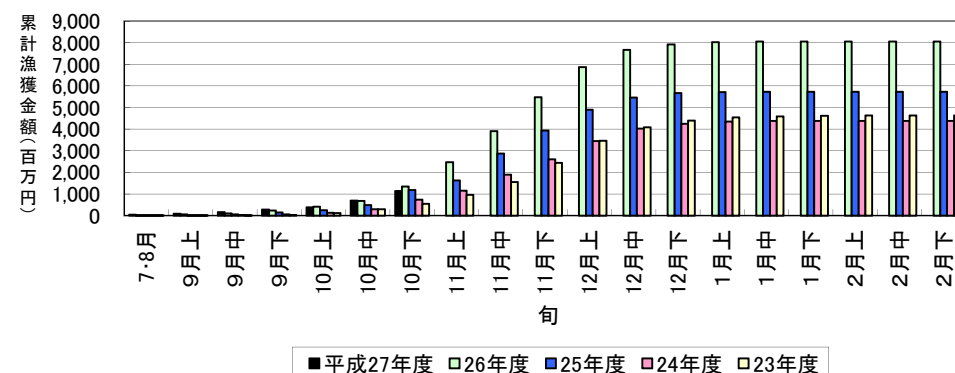
秋さけ旬別漁獲量(10月下旬)



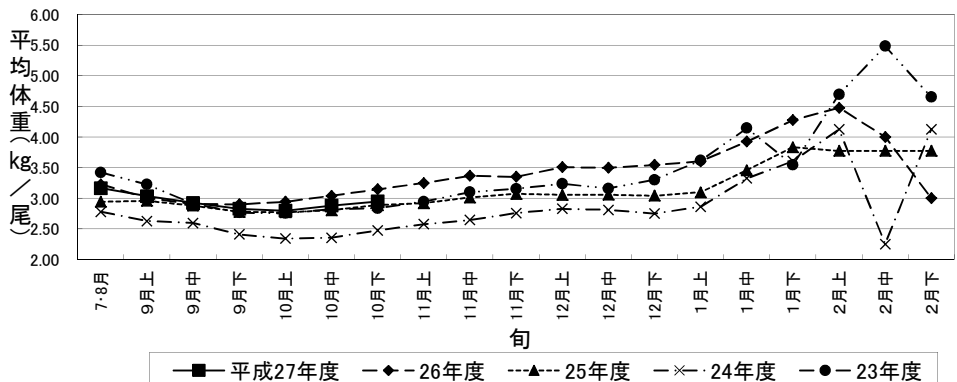
秋さけの平均単価の推移(10月下旬)



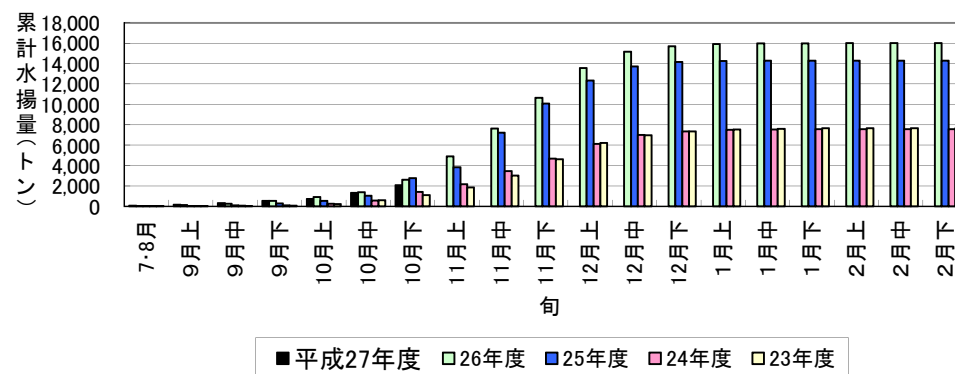
秋さけ累計漁獲金額(10月下旬)



秋さけの平均体重の推移(10月下旬)



秋さけ累計漁獲量(10月下旬)



10月31日現在

表1 本年及び過去5ヵ年の沿岸漁獲量(河川捕獲は含まない)

	当 旬			累 計			最 終 値			当旬における重量 到達率(%)
	重量(kg)	金額(円)	単価(円/kg)	重量(kg)	金額(円)	単価(円/kg)	重量(kg)	金額(円)	単価(円/kg)	
平成27年度	733,177	437,783,639	597	2,059,772	1,136,587,783	552	—	—	—	—
26年度	1,214,660	658,847,390	542	2,610,748	1,342,507,964	514	15,998,295	8,056,056,901	504	16.3
25年度	1,737,764	689,901,318	397	2,770,037	1,183,352,919	427	14,277,854	5,727,548,415	401	19.4
24年度	825,450	439,852,625	533	1,403,171	738,186,861	526	7,557,851	4,385,019,972	580	18.6
23年度	501,456	258,453,938	515	1,106,956	551,619,600	498	7,656,594	4,629,524,765	605	14.5
22年度	848,258	342,622,773	404	1,730,677	662,380,208	383	17,125,872	7,548,473,588	441	10.1
22～26年度平均	1,025,518	477,935,609	478	1,924,318	895,609,510	470	12,523,293	6,069,324,728	506	15.8

※重量到達率:各年度の当該旬までの累計漁獲量／各年度の最終漁獲量×100

表2 各年度対比(平成27年度／各年度の値)

単位:%

	当 旬			累 計		
	重量	金額	単価	重量	金額	単価
26年度	60.4	66.4	110.1	78.9	84.7	107.3
25年度	42.2	63.5	150.4	74.4	96.0	129.2
24年度	88.8	99.5	112.1	146.8	154.0	104.9
23年度	146.2	169.4	115.9	186.1	206.0	110.7
22年度	86.4	127.8	147.8	119.0	171.6	144.2
22～26年度平均	71.5	91.6	124.8	107.0	126.9	117.5

平成27年度

秋さけ捕獲・採卵速報

(10月31日現在)

岩手県農林水産部水産振興課

No. 1

河川名	捕獲数								蓄養へ回した尾数				蓄養中にへい死した尾数				♀親魚				その他の尾数 ♀親魚		採卵数				蓄養中の尾数♀
	小計			累計			前年同期 (累計)	対前年比 (%)	小計		累計		小計		累計		小計	累計	小計	累計							
	♀ (尾)	♂ (尾)	計 (尾)	♀ (尾)	♂ (尾)	計 (尾)							使用数 (尾)	使用率 (%)	使用数 (尾)	使用率 (%)											
																					小計	累計	小計	累計	(千粒)	(千粒)	
沿岸	川尻川						751																				
	有家川	238	170	408	1,693	1,749	3,442	5,661	60.8	23	585	1	36	233	97.9	1,494	88.2	8	84	481	3,081	5,823	52.9				4
	高家川	40	23	63	172	129	301	1,138	26.4	36	156	1	34	39	97.5	88	51.2		12	82	178	883	20.2				
	久慈川	277	220	497	775	662	1,437	1,832	78.4	310	858	1	16	341	123.1	826	106.6			830	1,936	2,808	68.9				16
	海産	138		138	201		201			138	201	5	5	103	75	103	51			244	244						93
	宇部川	68	91	159	147	206	353	141	250.4									35	64								
	安家川	1,548	1,443	2,991	22,919	21,843	44,762	19,209	233.0	751	20,536	34	360	2,644	170.8	17,100	74.6	81	1,667	6,553	43,133	19,687	219.1				45
	海産							2,055														2,182					
	普代川	33	46	79	82	139	221	183	120.8	33	82		2	50	151.5	72	87.8			118	172	128	134.4				
	海産	962	475	1,437	1,959	811	2,770	555	499	962	1,959	39	57	473	49	666	34			1,235	1,740	266	654			1,158	
	明戸川	3	3	6	33	33	66	405	16.3	3	33	1	2			28	84.8				69	333	20.7				2
	海産	384	258	642	1,572	768	2,340	706	331	384	1,572	7	13	489	127	1,155	73			1,276	3,017	947	319			368	
	小本川	674	528	1,202	2,632	2,235	4,867	7,100	68.5	674	2,632	127	464	625	92.7	2,134	81.1			1,693	5,627	6,505	86.5				34
	摂待川	69	56	125	123	94	217	804	27.0					25	36.2	52	42.3	6	15	62	128	145	88.3				
	田老川	1,368	1,365	2,733	1,896	1,927	3,823	3,935	97.2		338		10	1,324	96.8	1,791	94.5	82	96	3,601	4,883	4,982	98.0				
	海産	615	286	901	693	346	1,039			615	693	51	51	160	26	160	23			448	448						430
	閉伊川	80	67	147	182	129	311	1,315	23.7	44	109	3	7	94	117.5	143	78.6		26	247	370	1,892	19.6				6
	津軽石川	208	162	370	2,058	1,803	3,861	10,485	36.8	208	2,029	38	92	607	291.8	1,836	89.2			1,442	4,295	8,371	51.3				130
	重茂川	34	74	108	42	95	137	373	36.7	3	8	2	5	22	64.7	25	59.5	9	9	47	55	1,159	4.7				3
	大沢川	33	16	49	125	102	227	1,125	20.2																		
	関口川	56	47	103	209	173	382	1,690	22.6																		
	織笠川	207	194	401	773	805	1,578	3,355	47.0	273	1,071	2	15	307	148.3	909	117.6	23	36	704	2,105	5,992	35.1				28
	海産	194	74	268	194	74	268			192	192			4	2	4	2			12	12						190
	大槌川	13	14	27	42	91	133	163	81.6	6	27	1	2	8	61.5	25	59.5	1	2	16	48	129	37.2				
	海産	223	24	247	376	171	547			223	376	8	12	104	47	150	40			222	324						202
	小鎚川																										
	鵜住居川	169	157	326	186	176	362	64	565.6					150	88.8	166	89.2	19	20	410	447	47	951.1				
	甲子川																										
片岸川	573	780	1,353	799	1,053	1,852	3,227	57.4					550	96.0	744	93.1	23	55	1,273	1,731	3,410	50.8					
熊野川	145	191	336	211	293	504	571	88.3					139	95.9	184	87.2	6	27	327	440	650	67.7					
吉浜川	590	886	1,476	799	1,229	2,028	2,590	78.3					453	76.8	645	80.7	137	154	1,210	1,682	2,489	67.6					
浦浜川							39														6						
綾里川	9	1	10	39	28	67	466	14.4									9	39			71						
盛川	982	1,005	1,987	2,528	2,923	5,451	5,966	91.4	862	2,057	9	25	847	86.3	1,988	78.6	11	127	1,995	4,538	5,164	87.9				174	
気仙川	2,145	2,397	4,542	3,664	4,120	7,784	5,619	138.5		890	14	58	2,053	95.7	3,328	90.8	217	311	4,863	8,032	6,759	118.8					
小計	河川	9,562	9,936	19,498	42,129	42,037	84,166	78,207	107.6	3,226	31,411	234	1,128	10,511	109.9	33,578	79.7	667	2,744	25,954	82,950	77,433	107.1				442
	海産	2,516	1,117	3,633	4,995	2,170	7,165	3,316	216.1	2,514	4,993	110	138	1,333	53.0	2,238	44.8			3,437	5,785	3,395	170.4				2,441
	計	12,078	11,053	23,131	47,124	44,207	91,331	81,523	112	5,740	36,404	344	1,266	11,844	98.1	35,816	76.0	667	2,744	29,391	88,735	80,828	109.8				2,883
北上川	768	1,429	2,197	1,769	3,744	5,513	6,208	88.8					519	67.6	1,245	70.4			1,165	2,780	2,881	96.5					
合計	河川	10,330	11,365	21,695	43,898	45,781	89,679	84,415	106.2	3,226	31,411	234	1,128	11,030	106.8	34,823	79.3	667	2,744	27,119	85,730	80,314	106.7				442
	海産	2,516	1,117	3,633	4,995	2,170	7,165	3,316	216.1	2,514	4,993	110	138	1,333	53.0	2,238	44.8			3,437	5,785	3,395	170.4				2,441
	計	12,846	12,482	25,328	48,893	47,951	96,844	87,731	110.4	5,740	36,404	344	1,266	12,363	96.2	37,061	75.8	667	2,744	30,556	91,515	83,709	109.3				2,883

※親魚の移出入や蓄養親魚を使用した場合は、使用率が100%を上回ることがあります。

平成27年度

秋さけ捕獲・採卵速報

(10月31日現在)

岩手県農林水産部水産振興課

No. 2 (北上川水系内訳)

河川名	捕 獲 数								♀ 親 魚				採 卵 数			
	旬 計			累 計			前年同期 (累計) (尾)	対前 年比 (%)	旬 計		累 計		旬計 (千粒)	累計 (千粒)	前年同期 (累計) (千粒)	対前 年比 (%)
	♀ (尾)	♂ (尾)	計 (尾)	♀ (尾)	♂ (尾)	計 (尾)			使用数 (尾)	使用率 (%)	使用数 (尾)	使用率 (%)				
雫石川	16	111	127	109	553	662	1,054	62.8	10	62.5	72	66.1	20	144	208	69.2
梁川	45	131	176	182	602	784	947	82.8	31	68.9	121	66.5	73	294	320	91.9
滝名川	31	41	72	102	165	267	303	88.1	25	80.6	78	76.5	49	154	157	98.1
葛丸川	34	23	57	55	46	101	145	69.7	23	67.6	36	65.5	48	74	104	71.2
稗貫川	109	190	299	212	384	596	794	75.1	70	64.2	126	59.4	173	288	373	77.2
猿ヶ石川	23	52	75	120	243	363	341	106.5	16	69.6	82	68.3	28	163	183	89.1
豊沢川	91	183	274	304	638	942	945	99.7	81	89.0	257	84.5	190	560	487	115.0
飯豊川	60	180	240	108	335	443	373	118.8	34	56.7	66	61.1	102	192	207	92.8
和賀川	76	212	288	123	316	439	323	135.9	40	52.6	78	63.4	79	181	159	113.8
胆沢川	72	99	171	107	150	257	168	153.0	48	66.7	74	69.2	108	167	116	144.0
衣川							115								60	
磐井川	35	33	68	159	125	284	261	108.8	31	88.6	145	91.2	75	343	281	122.1
砂鉄川	176	174	350	188	187	375	439	85.4	110	62.5	110	58.5	220	220	226	97.3
計	768	1,429	2,197	1,769	3,744	5,513	6,208	88.8	519	67.6	1,245	70.4	1,165	2,780	2,881	96.5