

平成29年度 秋さけ漁獲速報

岩手県農林水産部水産振興課
(12月20日現在)

項目 区分		累 計				対 前 年 比			
		尾 数 (千尾)	重 量 (トン)	金 額 (百万円)	平均単価 (円/kg)	尾 数 (%)	重 量 (%)	金 額 (%)	平均単価 (%)
沿 岸 漁 獲	定 置	1,751	5,288	5,434	1,028	77.4	80.0	104.5	130.7
	延 縄	30	93	80	864	52.8	54.0	67.7	125.2
	その他 (磯建 網他)	171	496	483	974	115.1	124.4	169.1	136.0
	小 計	1,953	5,877	5,997	1,020	79.1	81.8	107.0	130.8
河川捕獲		255	769	—	—	132.6	137.8	—	—
海産親魚		54	163	—	—	110.0	114.0	—	—
合 計		2,262	6,810	5,997	1,020	83.5	86.4	107.0	130.8
平均体重		3.01 kg／尾				103.4 %			

※漁獲金額、平均体重は、沿岸漁獲から算出しています。

※合計の対前年比は、河川捕獲尾数、重量(海産親魚を含む)を含めて算出しています。

平成29年度 秋さけ漁獲速報

(12月20日現在)

岩手県農林水産部水産振興課

区分	項目	当 旬				累 計				対前年比(累計)			
		尾 数 (尾)	重 量 (kg)	金 額 (円)	平均単価 (円/kg)	尾 数 (尾)	重 量 (kg)	金 額 (円)	平均単価 (円/kg)	尾 数 (%)	重 量 (%)	金 額 (%)	平均単価 (%)
本年	沿岸漁獲	種 市											
		八 木	11,522	33,748.5	34,628,944	1,026	150,937	442,021.2	420,675,649	952	90.8	97.3	128.2
		久 慈	22,446	66,426.6	71,516,764	1,077	328,914	977,672.2	982,089,378	1,005	73.4	75.4	100.4
		野 田	11,225	33,450.7	38,686,453	1,157	113,588	344,324.3	343,006,464	996	84.5	86.8	118.1
		普 代	17,670	51,628.0	60,336,526	1,169	173,340	509,014.9	518,379,557	1,018	60.0	62.0	81.1
		田野畑	6,494	19,591.5	23,349,819	1,192	77,589	222,968.6	231,864,628	1,040	131.5	127.9	164.4
		田 老	8,951	27,527.1	32,499,481	1,181	82,771	247,173.3	250,545,065	1,014	62.0	63.3	78.1
		宮 古	62,446	209,104.0	222,289,844	1,063	349,810	1,112,105.9	1,136,455,966	1,022	65.4	66.6	85.9
		山 田	25,274	83,239.2	99,133,154	1,191	148,265	454,302.2	507,298,837	1,117	75.8	82.3	112.4
		船 越	17,876	58,022.8	63,620,950	1,096	96,954	304,819.9	309,243,399	1,015	143.9	156.7	208.7
		大 槌	11,883	35,741.9	38,657,282	1,082	56,619	163,896.6	157,376,057	960	104.6	105.7	136.4
		釜 石	23,500	68,471.0	69,787,100	1,019	171,232	505,548.5	507,166,146	1,003	89.3	89.6	113.4
		大船渡	7,848	23,017.5	21,089,500	916	202,906	592,905.6	632,724,549	1,067	104.6	115.7	150.6
		計	227,135	709,968.8	775,595,817	1,092	1,952,925	5,876,753.2	5,996,825,695	1,020	79.1	81.8	107.0
	内 置	延 縄	209,384	658,141.9	723,422,445	1,099	1,751,447	5,288,481.5	5,433,972,188	1,028	77.4	80.0	104.5
		延 縄	6,440	20,170.9	18,837,239	934	30,487	92,675.0	80,058,800	864	52.8	54.0	67.7
		その他	11,311	31,656.0	33,336,133	1,053	170,991	495,596.7	482,794,707	974	115.1	124.4	169.1
	河川捕獲	海産親魚	44,961	140,537.2	—	—	254,667	769,339.9	—	—	132.6	137.8	—
		海産親魚	6,589	20,595.6	—	—	54,083	163,485.6	—	—	110.0	114.0	—
	合 計	278,685	871,101.6	775,595,817	1,092	2,261,675	6,809,578.7	5,996,825,695	1,020	83.5	86.4	107.0	130.8
	平均体重	3.13 kg/尾				3.01 kg/尾				体重	当旬:	102.1	累計:
										単価	当旬:	128.3	累計:
前年	沿岸漁獲	種 市											
		八 木	13,681	37,997.4	28,008,562	737	166,207	454,415.3	328,086,357	722			
		久 慈	47,326	133,490.8	108,559,413	813	448,045	1,296,487.0	978,188,820	754			
		野 田	13,999	40,148.5	34,409,286	857	134,409	396,911.4	290,523,935	732			
		普 代	36,580	106,038.2	89,872,099	848	289,080	820,696.5	639,317,042	779			
		田野畑	6,741	20,513.1	19,744,606	963	59,007	174,330.6	141,031,334	809			
		田 老	19,653	59,197.1	54,290,467	917	133,492	390,498.1	320,979,181	822			
		宮 古	97,242	330,362.0	286,017,105	866	534,851	1,670,744.9	1,323,367,373	792			
		山 田	27,238	79,799.2	71,831,033	900	195,666	552,102.2	451,459,320	818			
		船 越	9,070	28,500.7	22,160,304	778	67,386	194,570.4	148,183,011	762			
		大 槌	9,189	27,204.7	21,324,366	784	54,124	154,998.0	115,346,281	744			
		釜 石	22,140	67,614.6	55,758,933	825	191,698	563,996.6	447,263,097	793			
		大船渡	10,204	27,831.3	24,215,443	870	194,044	512,321.5	420,100,903	820			
		計	313,063	958,697.6	816,191,617	851	2,468,009	7,182,072.5	5,603,846,654	780			
	内 置	延 縄	294,346	905,668.2	775,534,774	856	2,261,668	6,612,050.1	5,199,962,225	786			
		延 縄	9,370	27,990.8	21,570,513	771	57,744	171,485.3	118,313,813	690			
		その他	9,347	25,038.6	19,086,330	762	148,597	398,537.1	285,570,616	717			
	河川捕獲	海産親魚	34,668	106,164.3	—	—	192,051	558,500.3	—	—			
		海産親魚	7,067	21,641.4	—	—	49,156	143,397.3	—	—			
	合 計	354,798	1,086,503.3	816,191,617	851	2,709,216	7,883,970.1	5,603,846,654	780				
	平均体重	3.06 kg/尾				2.91 kg/尾							

※金額及び平均単価は消費税を含む

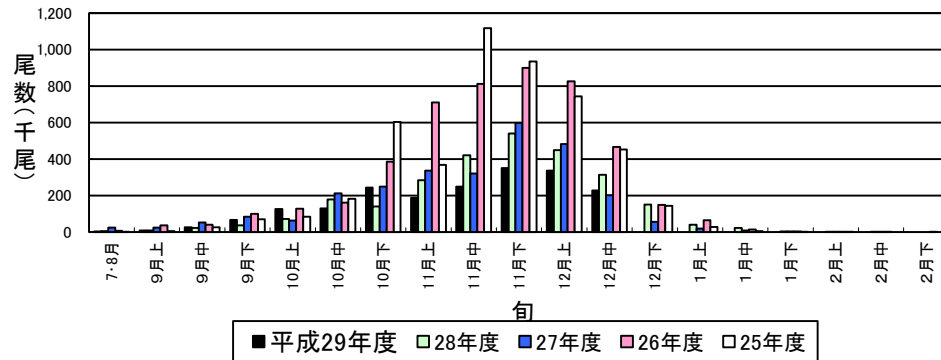
平成29年度 秋さけはえなわ漁獲速報

(12月20日現在)

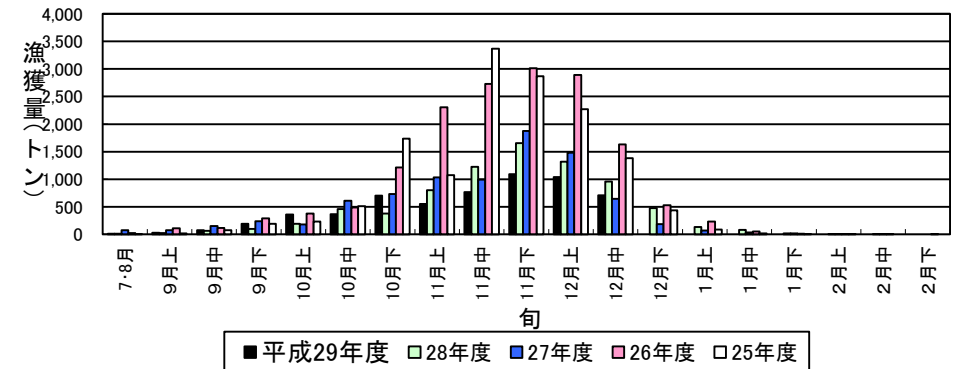
岩手県農林水産部水産振興課

項目		当 旬					累 計					対前年比(累計)			
		隻 数 (隻)	尾 数 (尾)	重 量 (kg)	金 額 (円)	平均単価 (円/kg)	隻 数 (隻)	尾 数 (尾)	重 量 (kg)	金 額 (円)	平均単価 (円/kg)	尾 数 (%)	重 量 (%)	金 額 (%)	平均単価 (%)
本 年 度	魚市場														
	種 市														
	八 木	2	2	6	2,493	416	3	3	10	7,159	746	4.9	5.3	6.5	122.3
	久 慈	12	78	242	240,272	991	57	1,123	3,453	3,041,903	881	7.3	7.4	9.7	130.5
	野 田														
	普 代	8	180	574	596,707	1,039	26	2,434	7,300	7,182,008	984	15.3	16.1	21.1	131.3
	田野畑	43	527	1,618	1,642,385	1,015	125	1,902	5,540	5,006,742	904	62.9	62.9	76.0	120.9
	田 老	7	130	389	339,769	873	30	1,168	3,421	2,762,977	808	38.1	35.8	49.3	138.0
	宮 古	220	5,332	16,775	15,511,898	925	614	22,872	70,074	59,561,304	850	115.5	117.8	150.0	127.4
	山 田	4	31	93	89,851	971	59	320	874	655,101	749	211.9	203.8	335.1	164.4
	船 越	21	102	291	253,910	873	33	566	1,696	1,517,844	895	253.8	247.1	346.0	140.0
	大 槌	6	58	184	159,954	872	13	99	308	323,762	1,052	69.2	68.7	114.4	166.4
	釜 石														
	大船渡														
	計	323	6,440	20,171	18,837,239	934	960	30,487	92,675	80,058,800	864	52.8	54.0	67.7	125.2
平均体重		3.13 kg/尾					3.04 kg/尾					当旬: 104.8 累計: 102.4			
前 年 度	魚市場	隻 数 (隻)	尾 数 (尾)	重 量 (kg)	金 額 (円)	平均単価 (円/kg)	隻 数 (隻)	尾 数 (尾)	重 量 (kg)	金 額 (円)	平均単価 (円/kg)				
	種 市														
	八 木						4	61	180	109,914	610				
	久 慈	40	1,813	5,239	4,441,170	848	202	15,392	46,381	31,317,568	675				
	野 田														
	普 代	22	1,903	5,417	4,909,204	906	82	15,880	45,481	34,075,446	749				
	田野畑	40	604	1,897	1,616,461	852	151	3,022	8,809	6,584,116	747				
	田 老	22	685	2,261	1,426,082	631	90	3,062	9,568	5,599,447	585				
	宮 古	154	4,239	12,782	8,916,425	698	615	19,807	59,496	39,708,910	667				
	山 田	6	19	63	39,857	630	36	151	429	195,473	456				
	船 越	20	107	332	221,314	666	55	223	686	438,623	639				
	大 槌						7	143	448	283,096	632				
	釜 石						3	3	7	1,220	174				
	大船渡														
	計	304	9,370	27,991	21,570,513	771	1,245	57,744	171,485	118,313,813	690				
平均体重		2.99 kg/尾					2.97 kg/尾								

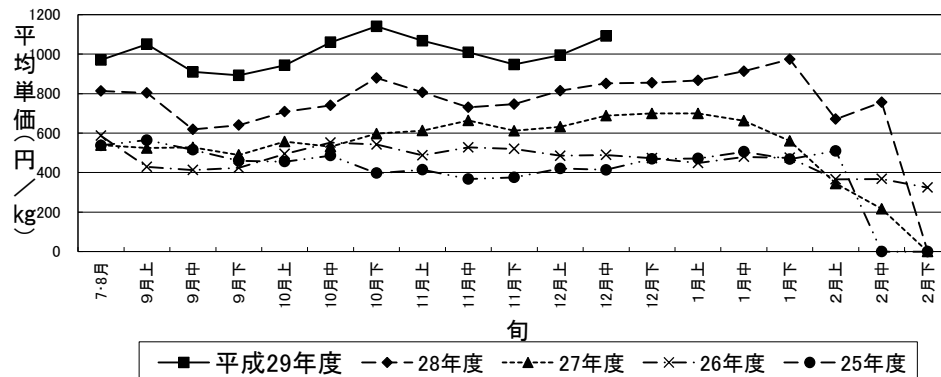
秋さけ旬別漁獲尾数(12月中旬)



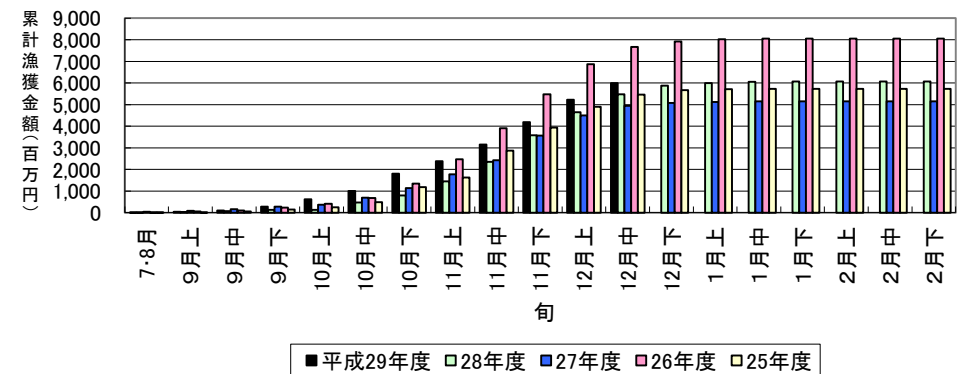
秋さけ旬別漁獲量(12月中旬)



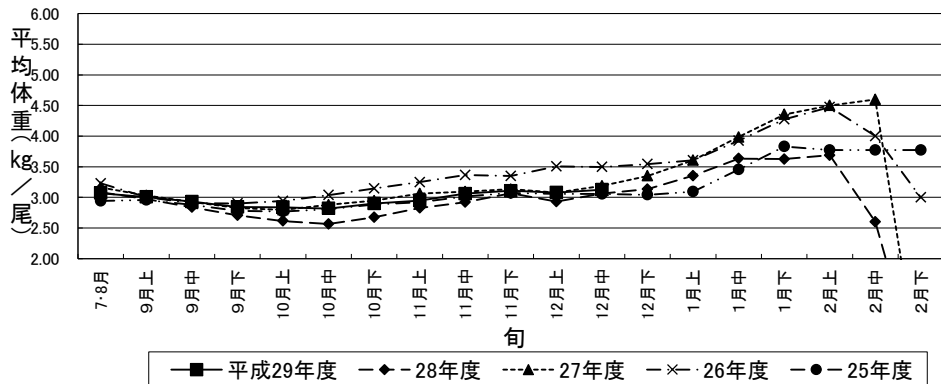
秋さけの平均単価の推移(12月中旬)



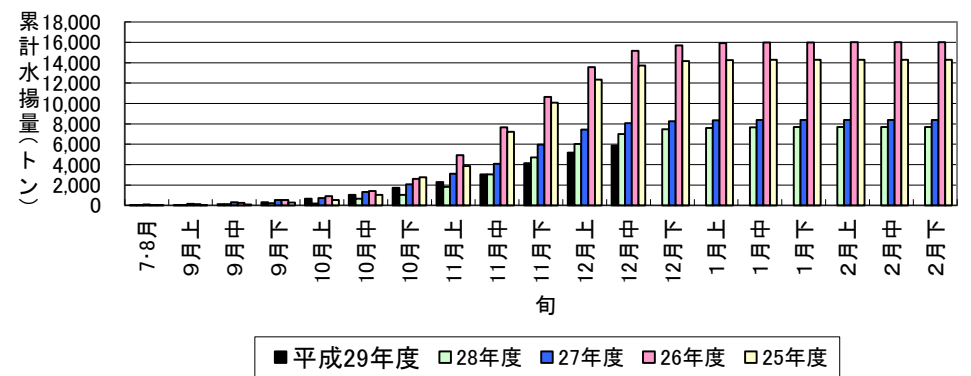
秋さけ累計漁獲金額(12月中旬)



秋さけの平均体重の推移(12月中旬)



秋さけ累計漁獲量(12月中旬)



12月20日現在

表1 本年及び過去5ヵ年の沿岸漁獲量(河川捕獲は含まない)

	当 旬			累 計			最 終 値			当旬における重量
	重量(kg)	金額(円)	単価(円/kg)	重量(kg)	金額(円)	単価(円/kg)	重量(kg)	金額(円)	単価(円/kg)	到達率(%)
平成29年度	709,969	775,595,817	1,092	5,876,753	5,996,825,695	1,020	—	—	—	—
28年度	958,698	816,191,617	851	7,182,073	5,603,846,654	780	7,882,269	6,210,037,498	788	91.1
27年度	643,946	442,819,756	688	8,079,914	4,951,506,940	613	8,381,561	5,158,741,803	615	96.4
26年度	1,628,884	797,091,711	489	15,177,967	7,673,755,003	506	15,998,295	8,056,056,901	504	94.9
25年度	1,384,164	572,642,016	414	13,735,811	5,472,125,128	398	14,277,854	5,727,548,415	401	96.2
24年度	864,893	571,983,551	661	7,001,734	4,020,833,285	574	7,557,851	4,385,019,972	580	92.6
24～28年度平均	1,096,117	640,145,730	621	10,235,500	5,544,413,402	574	10,819,566	5,907,480,918	578	94.2

※重量到達率:各年度の当該旬までの累計漁獲量／各年度の最終漁獲量×100

表2 各年度対比(平成29年度／各年度の値)

単位: %

	当 旬			累 計		
	重量	金額	単価	重量	金額	単価
28年度	74.1	95.0	128.3	81.8	107.0	130.8
27年度	110.3	175.1	158.9	72.7	121.1	166.5
26年度	43.6	97.3	223.2	38.7	78.1	201.8
25年度	51.3	135.4	264.1	42.8	109.6	256.1
24年度	82.1	135.6	165.2	83.9	149.1	177.7
24～28年度平均	64.8	121.2	176.0	57.4	108.2	177.7

平成29年度

秋さけ捕獲・採卵速報

(12月20日現在)

岩手県農林水産部水産振興課

河川名	捕獲数								蓄養へ回した尾数 ♀親魚		蓄養中にへい死した尾数 ♀親魚		♀親魚				その他の尾数 ♀親魚		採卵数				No. 1		蓄養中の尾数 ♀	
	小計			累計			前年同期 (累計) (尾)	対前年比 (%)					小計		累計				小計 (千粒)	累計 (千粒)	前年同期 (累計) (千粒)	対前年比 (%)				
	♀ (尾)	♂ (尾)	計 (尾)	♀ (尾)	♂ (尾)	計 (尾)																				
	小計	使用数 (尾)	使用率 (%)	使用数 (尾)	使用率 (%)	小計	累計																			
沿岸	川尻川																									
	有家川				7,228	6,596	13,824	6,767	204.3		1,118		27			3,958	54.8		1,353		8,383	5,645	148.5			
	海産						472															528				
	高家川				517	442	959	1,419	67.6		456		7			336	65.0		61		710	881	80.6			
	久慈川	743	824	1,567	2,508	3,097	5,605	16,199	34.6	743	4,298		17	743	100.0	4,281	170.7			1,381	9,088	20,259	44.9			
	海産	1,884		1,884	10,680		10,680	8,105	132	1,884	10,680	165	1,207	2,199	117	9,352	88			4,097	18,898	14,659	129	121		
	宇部川	2	6	8	33	49	82												2	33						
	安家川	1,386	772	2,158	25,662	22,359	48,021	490	9800.2		12,635		293	1,258	90.8	23,001	89.6	128	1,494	3,212	58,749					
	普代川	32	40	72	141	184	325	374	86.9	32	105	11	12	19	59.4	85	60.3		5	45	215	59	364.4			
	海産	268	57	325	3,767	1,534	5,301	6,524	81	268	1,764	18	82	233	87	1,557	41			677	4,500	3,544	127			
	明戸川	124	116	240	731	711	1,442	751	192.0	96	589	3	19	71	57.3	415	56.8	28	173	159	1,003	884	113.5			
	海産				3,671	1,630	5,301	3,757	141		5,674		146	84		5,167	141				248	14,342	13,223	108		
	小本川	3,467	2,387	5,854	13,841	11,325	25,166	24,255	103.8		431		27	1,992	57.5	10,391	75.1	1,475	3,374	5,339	28,143	31,250	90.1			
	摂待川	1,011	1,069	2,080	2,370	2,901	5,271	4,473	117.8					1,099	108.7	2,257	95.2	94	422	2,773	6,049	4,122	146.7			
	田老川	301	333	634	3,376	3,122	6,498	9,193	70.7		136		10	65	21.6	2,650	78.5	54	380	1,387	7,875	10,617	74.2			
	海産	794	549	1,343	4,979	2,310	7,289	5,098	143	794	4,979	5	161	1,288	162	4,032	81				2,261	9,254	7,103	130	287	
	閉伊川	3,186	1,636	4,822	10,021	6,196	16,217	17,399	93.2		256		15	1,973	61.9	8,336	83.2	1,213	1,670	4,274	18,089					
	津軽石川	5,821	4,992	10,813	11,789	10,754	22,543	17,791	126.7		192		8	5,480	94.1	11,439	97.0	341	342	12,159	25,735	37,587	68.5			
	海産				426		426				426					426	100					1,061				
	重茂川	52	85	137	6,016	6,628	12,644	2,291	551.9		3,209		111	42	80.8	3,522	58.5	10	2,041	116	9,190	1,473	623.9			
	海産				1,437		1,437	2,596	55		1,319		15	185		1,266	88		118	510	3,468	6,385	54			
	大沢川																									
	関口川				7	12	19	156	12.2																	
	織笠川	620	823	1,443	1,653	2,606	4,259	5,929	71.8	416	1,161		6	504	81.3	1,336	80.8	78	187	1,224	3,124	6,164	50.7			
	海産	1,884	12	1,896	12,892	665	13,557	10,830	125	1,884	12,892	25	175	2,034	108	12,052	93			5,396	29,474	21,067	140	36		
	大槲川	599	536	1,135	1,125	1,186	2,311	1,034	223.5					567	94.7	1,037	92.2	32	88	1,262	2,285	923	247.6			
	海産	674	81	755	4,333	702	5,035	5,553	91	674	4,333	26	163	809	120	3,766	87			1,764	8,587	9,802	88	86		
小鍋川																										
鶴住居川	1,023	655	1,678	2,688	2,562	5,250	1,540	340.9					1,023	100.0	2,688	100.0			2,468	6,398	1,715	373.1				
海産	160		160	3,060	215	3,275	5,376	61	160	3,060	10	171	390	244	2,732	89			987	6,535	8,198	80				
甲子川	2,444	2,528	4,972	5,135	6,358	11,493	6,091	188.7					2,288	93.6	4,675	91.0	156	460	5,846	11,801	6,818	173.1				
海産	40		40	100		100							40	100	92	92		8	92	205						
片岸川	413	347	760	6,126	8,399	14,525	12,923	112.4					348	84.3	5,384	87.9	65	742	890	13,126	14,958	87.8				
海産				455		455									455	100				1,107						
熊野川	116	146	262	486	822	1,308	2,646	49.4					96	82.8	355	73.0	20	131	240	881	3,192	27.6				
吉浜川	66	38	104	2,100	2,289	4,389	5,397	81.3					42	63.6	1,577	75.1	24	523	100	3,850	4,659	82.6				
海産	120		120	929		929	423	220	120	929	10	43	207	173	872	94			577	2,512	1,112	226				
浦浜川	35	34	69	204	152	356	461	77.2							15	7.4	35	189			16	11	145.5			
綾里川	58	49	107	688	723	1,411	1,477	95.5									53	588								
盛川	1,235	993	2,228	4,881	4,532	9,413	12,580	74.8		1,528		18	1,131	91.6	4,453	91.2	104	304	2,782	10,844	12,849	84.4				
海産	35	31	66	132	166	298			35	118	2	6	36	103	115	87			90	289						
気仙川	2,212	1,606	3,818	18,750	16,641	35,391	35,127	100.8		1,384		68	2,023	91.5	17,527	93.5	194	1,085	5,531	46,008	40,461	113.7				
海産							420														1,034					
小計	河川	24,946	20,015	44,961	128,076	120,646	248,722	186,763	133.2	1,287	27,498	14	638	20,764	83.2	109,718	85.7	4,106	15,645	51,188	271,562	204,527	132.8			
	海産	5,859	730	6,589	46,861	7,222	54,083	49,154	110.0	5,819	46,174	261	2,169	7,505	128.1	41,884	89.4		126	16,699	100,232	86,655	115.7		530	
	計	30,805	20,745	51,550	174,937	127,868	302,805	235,917	128	7,106	73,672	275	2,807	28,269	91.8	151,602	86.7	4,106	15,771	67,887	371,794	291,182	127.7			530
北上川				1,961	3,984	5,945	4,931	120.6								1,336	68.1				2,838	2,911	97.5			
	河川	24,946	20,015	44,961	130,037	124,630	254,667	191,694	132.9	1,287	27,498	14	638	20,764	83.2	111,054	85.4	4,106	15,645	51,188	274,400	207,438	132.3			
	海産	5,859	730	6,589	46,861	7,222	54,083	49,154	110.0	5,819	46,174	261	2,169	7,505	128.1	41,884	89.4		126	16,699	100,232	86,655	115.7		530	
合計	計	30,805	20,745	51,550	176,898	131,852	308,750	240,848	128.2	7,106	73,672	275	2,807	28,269	91.8	152,938	86.5	4,106	15,771	67,887	374,632	294,093	127.4			530

※親魚の移出入や蓄養親魚を使用した場合は、使用率が100%を上回ることがあります。

平成29年度

秋さけ捕獲・採卵速報

(12月20日現在)

岩手県農林水産部水産振興課

No. 2 (北上川水系内訳)

河川名	捕 獲 数								♀ 親 魚				採 卵 数			
	旬 計			累 計			前年同期 (累計) (尾)	対前 年比 (%)	旬 計		累 計		旬計 (千粒)	累計 (千粒)	前年同期 (累計) (千粒)	対前 年比 (%)
	♀ (尾)	♂ (尾)	計 (尾)	♀ (尾)	♂ (尾)	計 (尾)			使用数 (尾)	使用率 (%)	使用数 (尾)	使用率 (%)				
雫石川				271	907	1,178	381	309.2			152	56.1		304	98	310.2
梁川				186	557	743	584	127.2			123	66.1		293	300	97.7
滝名川				58	114	172	253	68.0			45	77.6		101	140	72.1
葛丸川				98	153	251	140	179.3			69	70.4		119	114	104.4
稗貫川				137	304	441	514	85.8			73	53.3		163	204	79.9
猿ヶ石川				95	195	290	436	66.5			64	67.4		126	216	58.3
豊沢川				256	413	669	435	153.8			142	55.5		274	308	89.0
飯豊川				50	179	229	270	84.8			39	78.0		117	120	97.5
和賀川				71	140	211	262	80.5			55	77.5		136	145	93.8
胆沢川				49	115	164	84	195.2			26	53.1		63	32	196.9
衣川																
磐井川				113	107	220	482	45.6			110	97.3		279	314	88.9
砂鉄川				577	800	1,377	1,090	126.3			438	75.9		876	920	95.2
計				1,961	3,984	5,945	4,931	120.6			1,336			2,851	2,911	97.9