

平成29年度 秋さけ漁獲速報

岩手県農林水産部水産振興課
(10月20日現在)

項目 区分		累 計				対 前 年 比			
		尾 数 (千尾)	重 量 (トン)	金 額 (百万円)	平均単価 (円/kg)	尾 数 (%)	重 量 (%)	金 額 (%)	平均単価 (%)
沿 岸 漁 獲	定 置	289	819	805	983	112.2	121.1	165.0	136.3
	延 縄	0	0	0	455	400.0	500.0	881.8	176.4
	その他 (磯建 網他)	71	204	194	948	109.8	120.7	166.0	137.5
	小 計	360	1,023	999	976	111.8	121.0	165.2	136.5
河川捕獲		47	134	—	—	193.0	209.9	—	—
海産親魚		8	22	—	—	248.6	272.3	—	—
合 計		414	1,179	999	976	118.6	128.5	165.2	136.5
平均体重		2.85 kg／尾				108.3 %			

※漁獲金額、平均体重は、沿岸漁獲から算出しています。

※合計の対前年比は、河川捕獲尾数、重量(海産親魚を含む)を含めて算出しています。

平成29年度 秋さけ漁獲速報

(10月20日現在)

岩手県農林水産部水産振興課

区分	項目	当旬				累計				対前年比(累計)				
		尾数 (尾)	重量 (kg)	金額 (円)	平均単価 (円/kg)	尾数 (尾)	重量 (kg)	金額 (円)	平均単価 (円/kg)	尾数 (%)	重量 (%)	金額 (%)	平均単価 (%)	
本年	沿岸漁獲	種市												
		八木	8,886	24,147.0	25,248,007	1,046	37,300	102,416.6	102,190,820	998	60.6	64.8	88.0	135.8
		久慈	24,162	67,242.9	71,239,066	1,059	84,708	241,326.0	243,417,107	1,009	97.6	104.8	145.1	138.4
		野田	8,007	23,065.8	23,464,678	1,017	31,152	91,635.1	87,237,053	952	95.6	102.9	145.3	141.3
		普代	11,782	32,943.3	35,278,443	1,071	34,935	100,031.1	97,828,333	978	89.5	98.2	129.3	131.7
		田野畑	10,150	27,368.5	29,912,261	1,093	27,570	76,774.8	75,205,375	980	147.2	151.2	200.8	132.9
		田老	7,989	22,163.8	24,139,604	1,089	21,006	59,105.2	55,275,893	935	159.2	172.2	230.3	133.7
		宮古	18,096	51,598.0	54,746,872	1,061	44,044	125,888.9	118,020,718	937	150.4	160.8	221.9	138.0
		山田	6,651	19,069.9	21,045,287	1,104	12,507	35,389.9	35,138,224	993	325.1	365.6	531.2	145.3
		船越	10,626	30,717.8	32,203,937	1,048	21,899	63,313.7	60,188,826	951	272.9	301.2	415.7	138.0
		大槌	1,503	4,274.0	3,778,127	884	3,440	9,913.7	8,175,992	825	216.6	234.9	305.2	129.9
		釜石	7,369	21,359.6	22,061,593	1,033	13,933	39,952.8	37,691,941	943	258.7	290.3	452.6	155.9
		大船渡	14,092	40,447.0	43,057,536	1,065	27,085	77,509.8	78,422,199	1,012	124.4	143.2	205.5	143.5
		計	129,313	364,397.6	386,175,411	1,060	359,579	1,023,257.6	998,792,481	976	111.8	121.0	165.2	136.5
	内定置	延縄	104,755	294,630.3	313,550,862	1,064	288,569	818,888.4	804,962,277	983	112.2	121.1	165.0	136.3
		延縄	4	10.0	4,550	455	4	10.0	4,550	455	400.0	500.0	881.8	176.4
	河川捕獲	海産親魚	24,554	69,757.3	72,619,999	1,041	71,006	204,359.2	193,825,654	948	109.8	120.7	166.0	137.5
		海産親魚	16,291	45,907.2	—	—	46,859	133,726.5	—	—	193.0	209.9	—	—
	合計	平均体重	4,817	13,574.1	—	—	7,864	22,235.1	—	—	248.6	272.3	—	—
		合計	150,421	423,878.9	386,175,411	1,060	414,302	1,179,219.2	998,792,481	976	118.6	128.5	165.2	136.5
	2.82 kg/尾						2.85 kg/尾			体重	当旬: 109.9		累計: 108.3	
									単価	当旬: 143.2		累計: 136.5		
前年	沿岸漁獲	種市									※金額及び平均単価は消費税を含む			
		八木	35,367	88,614.9	67,637,732	763	61,542	158,046.2	116,092,138	735				
		久慈	43,226	111,893.7	84,225,640	753	86,767	230,332.4	167,810,476	729				
		野田	11,166	29,294.1	21,113,884	721	32,585	89,091.4	60,019,094	674				
		普代	18,269	45,932.9	35,303,384	769	39,018	101,914.6	75,681,114	743				
		田野畑	10,739	28,743.0	22,436,748	781	18,730	50,793.1	37,450,102	737				
		田老	9,361	24,264.0	17,740,023	731	13,193	34,324.3	24,006,452	699				
		宮古	19,096	50,590.5	35,401,796	700	29,285	78,310.1	53,193,343	679				
		山田	2,538	6,263.0	4,421,664	706	3,847	9,679.5	6,614,658	683				
		船越	6,309	16,555.5	11,693,948	706	8,026	21,020.5	14,477,939	689				
		大槌	1,142	2,957.6	1,897,329	642	1,588	4,220.0	2,678,476	635				
		釜石	3,994	10,099.3	6,181,701	612	5,386	13,762.0	8,327,482	605				
		大船渡	17,657	43,620.3	31,404,598	720	21,780	54,111.0	38,161,529	705				
		計	178,864	458,828.8	339,458,447	740	321,747	845,605.1	604,512,803	715				
	内定置	延縄	147,232	378,658.1	282,270,517	745	257,081	676,241.9	487,731,666	721				
		延縄	1	2.0	516	258	1	2.0	516	258				
	河川捕獲	海産親魚	31,631	80,168.7	57,187,414	713	64,665	169,361.2	116,780,621	690				
		海産親魚	12,340	31,655.0	—	—	24,282	63,723.9	—	—				
	合計	平均体重	2,542	6,520.8	—	—	3,163	8,166.6	—	—				
		合計	193,746	497,004.7	339,458,447	740	349,192	917,495.7	604,512,803	715				
	2.57 kg/尾						2.63 kg/尾							

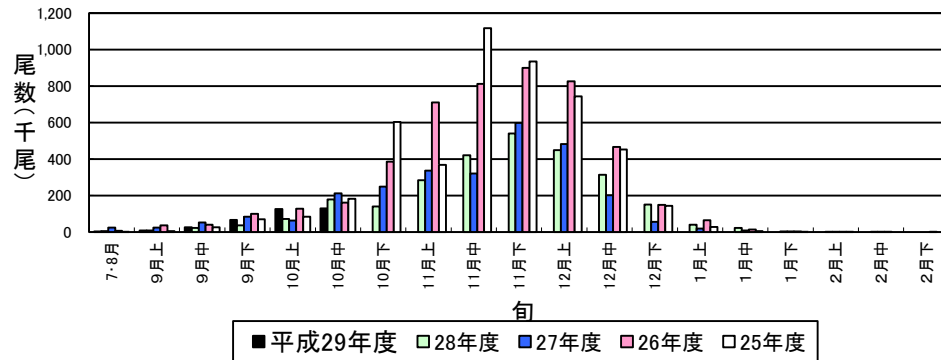
平成29年度 秋さけはえなわ漁獲速報

(10月20日現在)

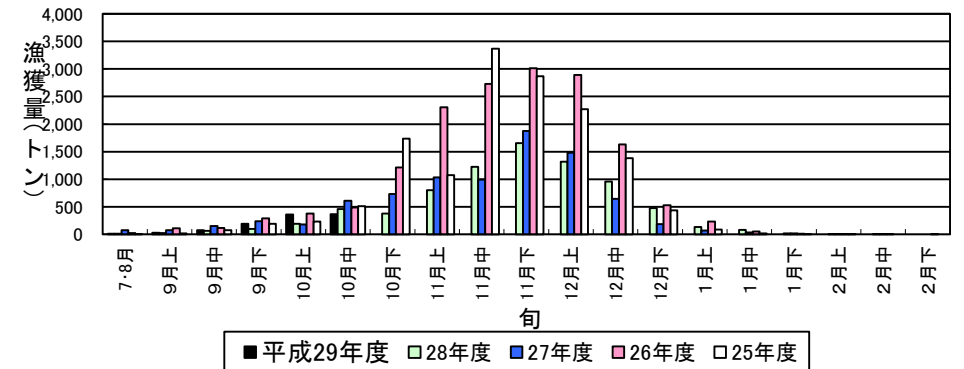
岩手県農林水産部水産振興課

項目		当 旬					累 計					対前年比(累計)			
		隻 数 (隻)	尾 数 (尾)	重 量 (kg)	金 額 (円)	平均単価 (円/kg)	隻 数 (隻)	尾 数 (尾)	重 量 (kg)	金 額 (円)	平均単価 (円/kg)	尾 数 (%)	重 量 (%)	金 額 (%)	平均単価 (%)
本 年 度	魚市場														
	種 市														
	八 木														
	久 慈														
	野 田														
	普 代														
	田野畑														
	田 老														
	宮 古	1	1	2	648	324	1	1	2	648	324				
	山 田	2	3	8	3,902	488	2	3	8	3,902	488	300.0	400.0	756.2	189.1
	船 越														
	大 槌														
	釜 石														
	大船渡														
	計	3	4	10	4,550	455	3	4	10	4,550	455	400.0	500.0	881.8	176.4
平均体重		2.50 kg/尾					2.50 kg/尾					当旬: 125.0 累計: 125.0			
前 年 度	魚市場	隻 数 (隻)	尾 数 (尾)	重 量 (kg)	金 額 (円)	平均単価 (円/kg)	隻 数 (隻)	尾 数 (尾)	重 量 (kg)	金 額 (円)	平均単価 (円/kg)				
	種 市														
	八 木														
	久 慈														
	野 田														
	普 代														
	田野畑														
	田 老														
	宮 古														
	山 田	1	1	2	516	258	1	1	2	516	258				
	船 越														
	大 槌														
	釜 石														
	大船渡														
	計	1	1	2	516	258	1	1	2	516	258				
平均体重		2.00 kg/尾					2.00 kg/尾								

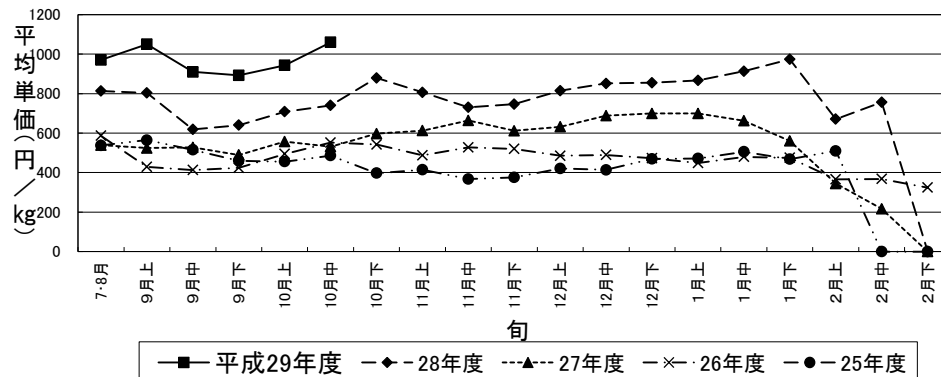
秋さけ旬別漁獲尾数(10月中旬)



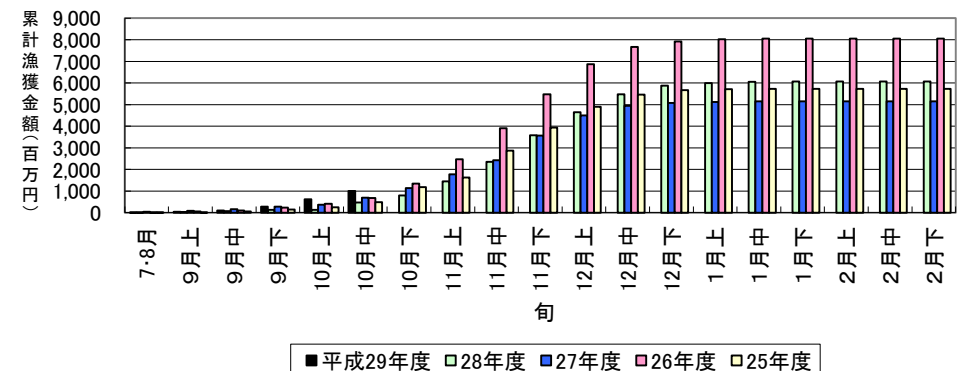
秋さけ旬別漁獲量(10月中旬)



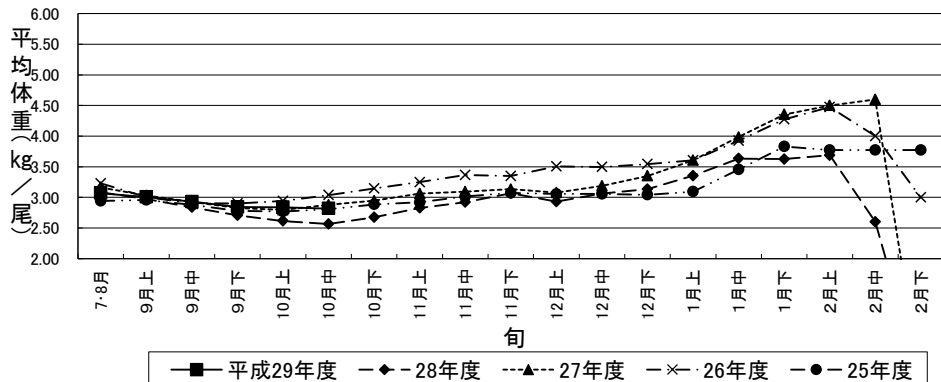
秋さけの平均単価の推移(10月中旬)



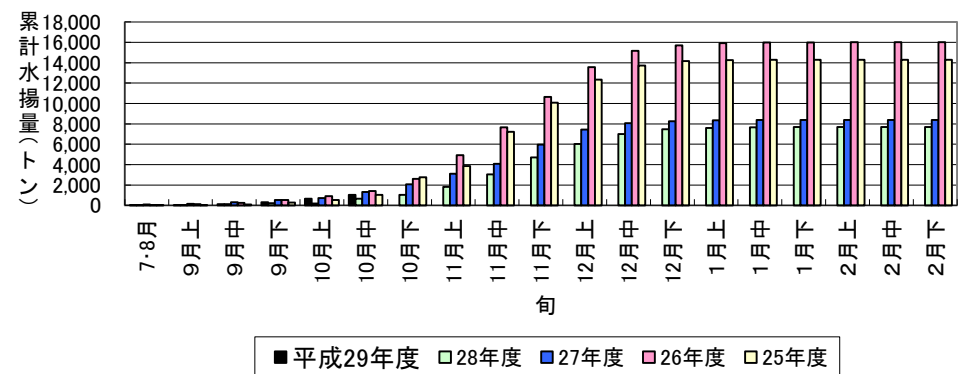
秋さけ累計漁獲金額(10月中旬)



秋さけの平均体重の推移(10月中旬)



秋さけ累計漁獲量(10月中旬)



10月20日現在

表1 本年及び過去5ヵ年の沿岸漁獲量(河川捕獲は含まない)

	当 旬			累 計			最 終 値			当旬における重量
	重量(kg)	金額(円)	単価(円/kg)	重量(kg)	金額(円)	単価(円/kg)	重量(kg)	金額(円)	単価(円/kg)	到達率(%)
平成29年度	364,398	386,175,411	1,060	1,023,258	998,792,481	976	—	—	—	—
28年度	458,829	339,458,447	740	845,605	604,512,803	715	7,882,269	6,210,037,498	788	10.7
27年度	608,345	323,063,150	531	1,325,781	698,323,560	527	8,381,561	5,158,741,803	615	15.8
26年度	489,508	270,136,496	552	1,396,088	683,660,573	490	15,998,295	8,056,056,901	504	8.7
25年度	512,383	249,215,285	486	1,032,274	493,451,601	478	14,277,854	5,727,548,415	401	7.2
24年度	314,890	166,758,765	530	577,721	298,334,236	516	7,557,851	4,385,019,972	580	7.6
24～28年度平均	476,791	269,726,429	568	1,035,494	555,656,555	545	10,819,566	5,907,480,918	578	10.0

※重量到達率:各年度の当該旬までの累計漁獲量／各年度の最終漁獲量×100

表2 各年度対比(平成29年度／各年度の値)

単位: %

	当 旬			累 計		
	重量	金額	単価	重量	金額	単価
28年度	79.4	113.8	143.2	121.0	165.2	136.5
27年度	59.9	119.5	199.6	77.2	143.0	185.3
26年度	74.4	143.0	192.0	73.3	146.1	199.3
25年度	71.1	155.0	217.9	99.1	202.4	204.2
24年度	115.7	231.6	200.1	177.1	334.8	189.0
24～28年度平均	76.4	143.2	186.7	98.8	179.7	179.1

平成29年度

秋さけ捕獲・採卵速報

(10月20日現在)

岩手県農林水産部水産振興課

河川名		捕獲数								蓄養へ回した尾数 ♀親魚		蓄養中にへい死した尾数 ♀親魚		♀ 魚				その他の尾数 ♀親魚		採卵数				No. 1		蓄養中の尾数 ♀	
		小計			累計			前年同期 (累計) (尾)	対前年比 (%)					小計		累計				前年同期 (累計) (千粒)	対前年比 (%)						
		♀ (尾)	♂ (尾)	計 (尾)	♀ (尾)	♂ (尾)	計 (尾)							使用数 (尾)	使用率 (%)	使用数 (尾)	使用率 (%)										
																						小計	累計	小計	累計		小計
沿岸	川尻川																										
	有家川	2,353	2,080	4,433	5,148	4,995	10,143	4,830	210.0	324	1,075	4	26	1,069	45.4	3,140	61.0	361	497	2,275	6,684	3,892	171.7			15	
	高家川	192	146	338	443	398	841	1,039	80.9	187	419		7	142	74.0	336	75.8	5	24	300	710	584	121.6				
	久慈川	39	43	82	139	141	280	1,140	24.6	1,069	1,529	6	9	1,035	2653.8	1,349	970.5			2,352	3,076	1,055	291.6		171		
	海産	888		888	888		888	956	93	888	888	13	13										186			875	
	宇部川	8	21	29	16	28	44											8	16								
	安家川	1,640	1,571	3,211	10,635	10,198	20,833	490	4251.6	1,636	10,002	44	272	2,417	147.4	8,348	78.5	4	633	6,029	20,994					821	
	普代川	16	26	42	36	49	85	115	73.9	12	31			11	68.8	30	83.3			25	73						
	海産	550	170	720	1,156	458	1,614	936	172	80	470	5	6	325	59	325	28			932	932					97	
	明戸川	116	68	184	183	153	336	451	74.5	101	153	1	2	68	58.6	107	58.5	18	34	173	260	451	57.6			11	
	海産	511	226	737	1,339	552	1,891	855	221	981	2,025	12	15	639	125	704	53			1,805	1,976	1,318	150			1,259	
	小本川	206	222	428	586	545	1,131				380	20	27	244	118.4	447	76.3	69	69	612	1,125						
	摂待川	56	57	113	101	106	207	48	431.3																		
	田老川	282	288	570	410	481	891	1,201	74.2		53		3	280	99.3	428	104.4	58	70	661	1,049	1,134	92.5				
	海産	452	241	693	967	451	1,418			452	967	15	18	234	52	234	24			602	602					698	
	閉伊川	83	70	153	162	136	298	541	55.1	73	152	5	5	115	138.6	132	81.5			288	331					25	
	津軽石川	33	37	70	175	168	343	2,565	13.4	33	175	3	4	73	221.2	152	86.9			184	377	2,580	14.6			19	
	重茂川	600	589	1,189	1,338	1,449	2,787	619	450.2	600	1,321	30	48	624	104.0	878	65.6		17	1,550	2,159	479	450.7			253	
	大沢川																										
	関口川	4	3	7	6	9	15	101	14.9																		
	織笠川	39	30	69	155	143	298	1,084	27.5	42	160	2	2	64	164.1	121	78.1	1	1	136	273	1,028	26.6			24	
	海産	1,257	173	1,430	1,468	187	1,655	375	441	1,257	1,468	14	16	276	22	294	20			643	685					1,129	
	大槌川																										
	海産	242	107	349	266	132	398	41	971	242	266	3	3													263	
	小鍾川																										
	鵜住居川	129	83	212	129	83	212	277	76.5					129	100.0	129	100.0			293	293	253	115.8				
	甲子川																										
	片岸川	72	110	182	72	110	182	165	110.3					59	81.9	59	81.9	13	13	140	140	190	73.7				
	熊野川	45	95	140	45	95	140	177	79.1					36	80.0	36	80.0	9	9	85	85	140	60.7				
	吉浜川	289	320	609	349	421	770	484	159.1					226	78.2	285	81.7	63	64	567	721	383	188.3				
	浦浜川																										
	綾里川	6	24	30	6	24	30	115	26.1										6	6							
	盛川	434	523	957	858	1,015	1,873	2,481	75.5	368	789	2	6	565	130.2	714	83.2		3	1,408	1,794	1,920	93.4			91	
	気仙川	909	946	1,855	1,336	1,368	2,704	4,469	60.5	187	382	29	29	881	96.9	1,094	81.9	79	98	2,199	2,724	3,466	78.6			50	
小計	河川	7,551	7,352	14,903	22,328	22,115	44,443	22,392	198.5	4,632	16,621	146	440	8,038	106.4	17,785	79.7	694	1,554	19,277	42,868	17,555	244.2		1,480		
	海産	3,900	917	4,817	6,084	1,780	7,864	3,163	248.6	3,900	6,084	62	71	1,474	37.8	1,557	25.6			3,982	4,195	1,504	278.9		4,321		
計	計	11,451	8,269	19,720	28,412	23,895	52,307	25,555	205	8,532	22,705	208	511	9,512	83.1	19,342	68.1	694	1,554	23,259	47,063	19,059	246.9		5,801		
北	上川	416	972	1,388	692	1,724	2,416	1,533	157.6					251	60.3	429	62.0			564	947	756	125.3				
合計	河川	7,967	8,324	16,291	23,020	23,839	46,859	23,925	195.9	4,632	16,621	146	440	8,289	104.0	18,214	79.1	694	1,554	19,841	43,815	18,311	239.3		1,480		
	海産	3,900	917	4,817	6,084	1,780	7,864	3,163	248.6	3,900	6,084	62	71	1,474	37.8	1,557	25.6			3,982	4,195	1,504	278.9		4,321		
	計	11,867	9,241	21,108	29,104	25,619	54,723	27,088	202.0	8,532	22,705	208	511	9,763	82.3	19,771	67.9	694	1,554	23,823	48,010	19,815	242.3		5,801		

※親魚の移出入や蓄養親魚を使用した場合は、使用率が100%を上回ることがあります。

平成29年度

秋さけ捕獲・採卵速報

(10月20日現在)

岩手県農林水産部水産振興課

No. 2 (北上川水系内訳)

河川名	捕 獲 数								♀ 親 魚				採 卵 数			
	旬 計			累 計			前年同期 (累計) (尾)	対前 年比 (%)	旬 計		累 計		旬計 (千粒)	累計 (千粒)	前年同期 (累計) (千粒)	対前 年比 (%)
	♀ (尾)	♂ (尾)	計 (尾)	♀ (尾)	♂ (尾)	計 (尾)			使用数 (尾)	使用率 (%)	使用数 (尾)	使用率 (%)				
雫石川	51	224	275	170	590	760	276	275.4	22	43.1	100	58.8	44	200	78	256.4
梁川	76	249	325	163	498	661	422	156.6	50	65.8	107	65.6	120	256	216	118.5
滝名川	13	29	42	30	58	88	122	72.1	10	76.9	22	73.3	26	56	60	93.3
葛丸川	31	44	75	34	50	84	35	240.0	19	61.3	20	58.8	30	32	20	160.0
稗貫川	39	51	90	54	76	130	149	87.2	21	53.8	28	51.9	46	57	57	100.0
猿ヶ石川	32	60	92	50	110	160	105	152.4	17	53.1	32	64.0	31	64	58	110.3
豊沢川	62	103	165	79	130	209	214	97.7	27	43.5	35	44.3	57	72	157	45.9
飯豊川	14	54	68	14	54	68	49	138.8	6	42.9	6	42.9	18	18	15	120.0
和賀川	36	78	114	36	78	114	58	196.6	29	80.6	29	80.6	73	73	26	280.8
胆沢川	21	45	66	21	45	66	37	178.4	12	57.1	12	57.1	28	28	24	116.7
衣川																
磐井川	41	35	76	41	35	76	66	115.2	38	92.7	38	92.7	91	91	45	202.2
砂鉄川																
計	416	972	1,388	692	1,724	2,416	1,533	157.6	251	60.3	429	62.0	564	947	756	125.3