

平成29年度 秋さけ漁獲速報

岩手県農林水産部水産振興課
(11月10日現在)

項目 区分		累 計				対 前 年 比			
		尾 数 (千尾)	重 量 (トン)	金 額 (百万円)	平均単価 (円/kg)	尾 数 (%)	重 量 (%)	金 額 (%)	平均単価 (%)
沿 岸 漁 獲	定 置	678	1,958	2,072	1,058	104.7	110.9	148.2	133.7
	延 縄	0	0	0	676	39.7	40.2	52.1	129.4
	その他 (磯建 網他)	111	319	316	991	112.5	123.4	171.3	138.8
	小 計	789	2,277	2,388	1,049	105.7	112.5	150.9	134.2
河川捕獲		94	271	—	—	158.6	169.9	—	—
海産親魚		18	52	—	—	134.7	142.6	—	—
合 計		901	2,600	2,388	1,049	110.0	117.1	150.9	134.2
平均体重		2.89 kg／尾				106.4 %			

※漁獲金額、平均体重は、沿岸漁獲から算出しています。

※合計の対前年比は、河川捕獲尾数、重量(海産親魚を含む)を含めて算出しています。

岩手県農林水産部水産振興課

※金額及び平均単価は消費税を含む

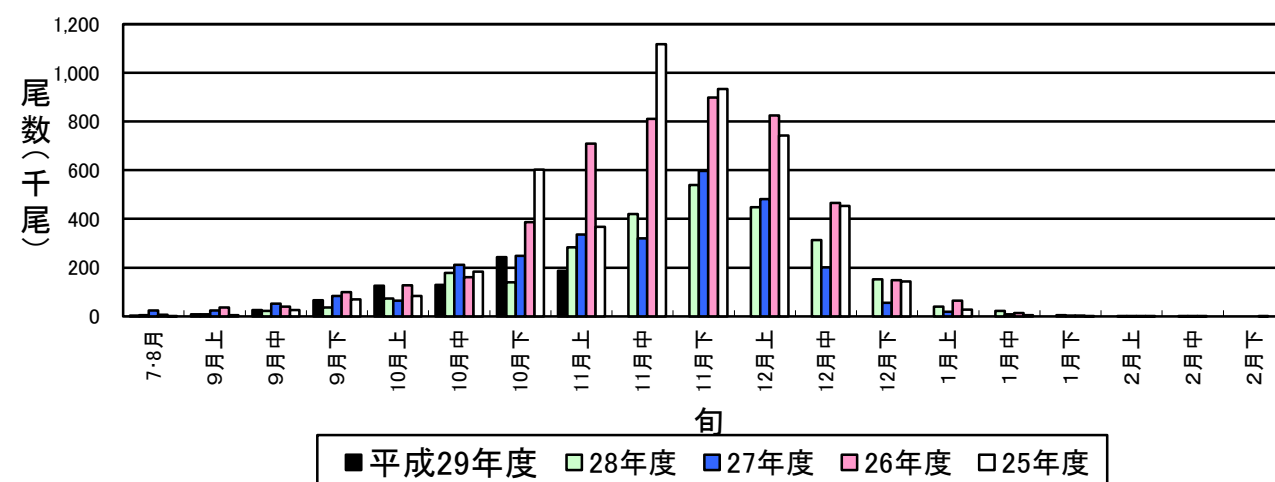
平成29年度 秋さけはえなわ漁獲速報

(11月10日現在)

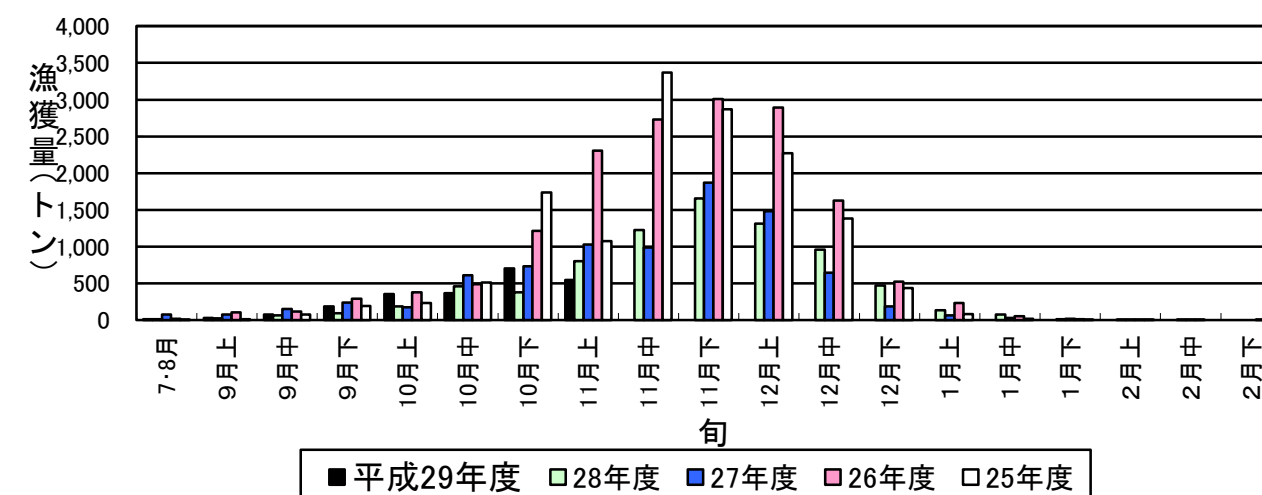
岩手県農林水産部水産振興課

項目		当 旬					累 計					対前年比(累計)			
		隻 数 (隻)	尾 数 (尾)	重 量 (kg)	金 額 (円)	平均単価 (円/kg)	隻 数 (隻)	尾 数 (尾)	重 量 (kg)	金 額 (円)	平均単価 (円/kg)	尾 数 (%)	重 量 (%)	金 額 (%)	平均単価 (%)
本年	魚市場														
	種市														
	八木														
	久慈	1	1	3	1,652	486	2	2	7	2,656	409	20.0	20.5	16.4	79.9
	野田														
	普代														
	田野畑														
	田老														
	宮古	3	10	26	17,442	671	4	11	28	18,090	646	55.0	58.9	71.9	122.0
	山田	1	3	7	8,369	1,146	8	14	39	28,864	742	127.3	127.1	151.7	119.3
	船越														
	大槌														
度	釜石														
	大船渡														
	計	5	14	37	27,463	748	14	27	73	49,610	676	39.7	40.2	52.1	129.4
平均体重		2.62 kg/尾					2.72 kg/尾					当旬:		98.6	累計: 101.3
魚市場		隻 数 (隻)	尾 数 (尾)	重 量 (kg)	金 額 (円)	平均単価 (円/kg)	隻 数 (隻)	尾 数 (尾)	重 量 (kg)	金 額 (円)	平均単価 (円/kg)				
前年	種市														
	八木														
	久慈	6	7	22	11,202	521	9	10	32	16,213	511				
	野田														
	普代														
	田野畑														
	田老	6	13	37	15,498	420	6	13	37	15,498	420				
	宮古	3	16	37	19,818	536	4	20	48	25,164	530				
	山田	3	6	17	13,308	807	7	11	31	19,031	622				
	船越	3	4	11	4,147	370	7	13	34	18,900	558				
	大槌														
	釜石	1	1	2	486	270	1	1	2	486	270				
	大船渡														
度	計	22	47	125	64,459	516	34	68	182	95,292	522				
	平均体重	2.66 kg/尾					2.68 kg/尾								

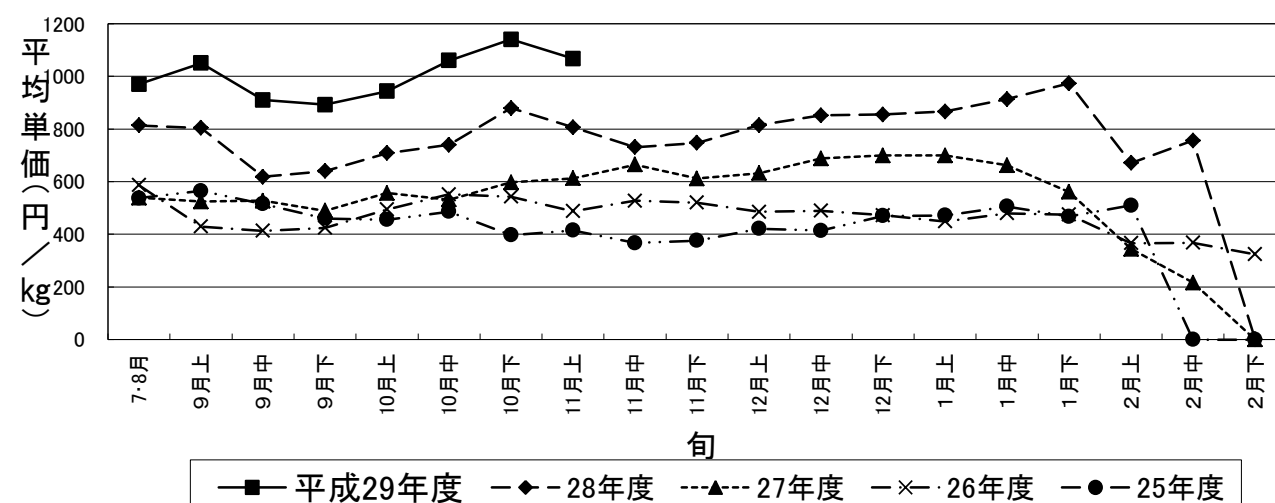
秋さけ旬別漁獲尾数(11月上旬)



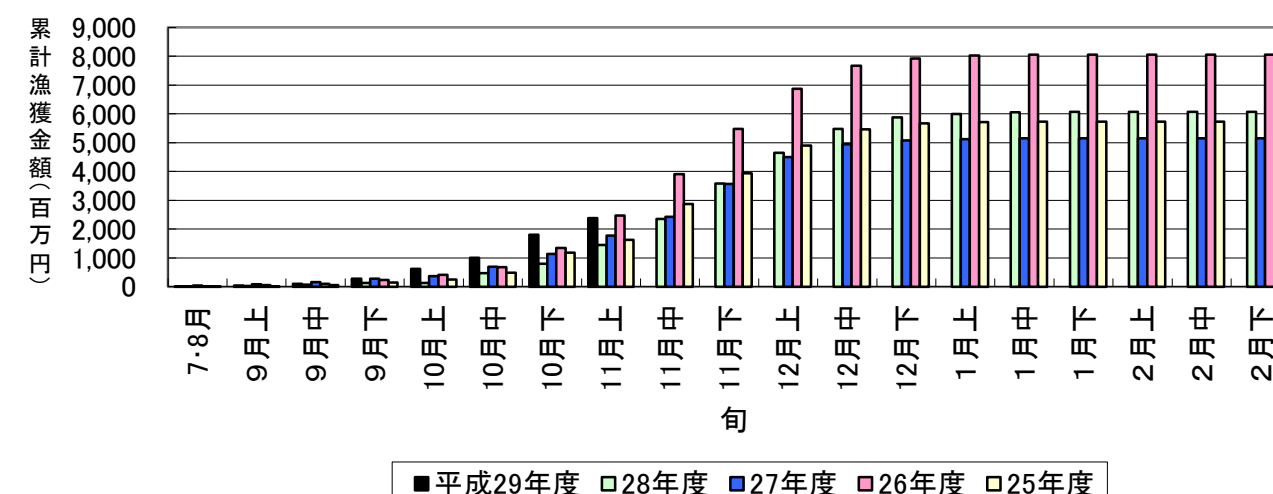
秋さけ旬別漁獲量(11月上旬)



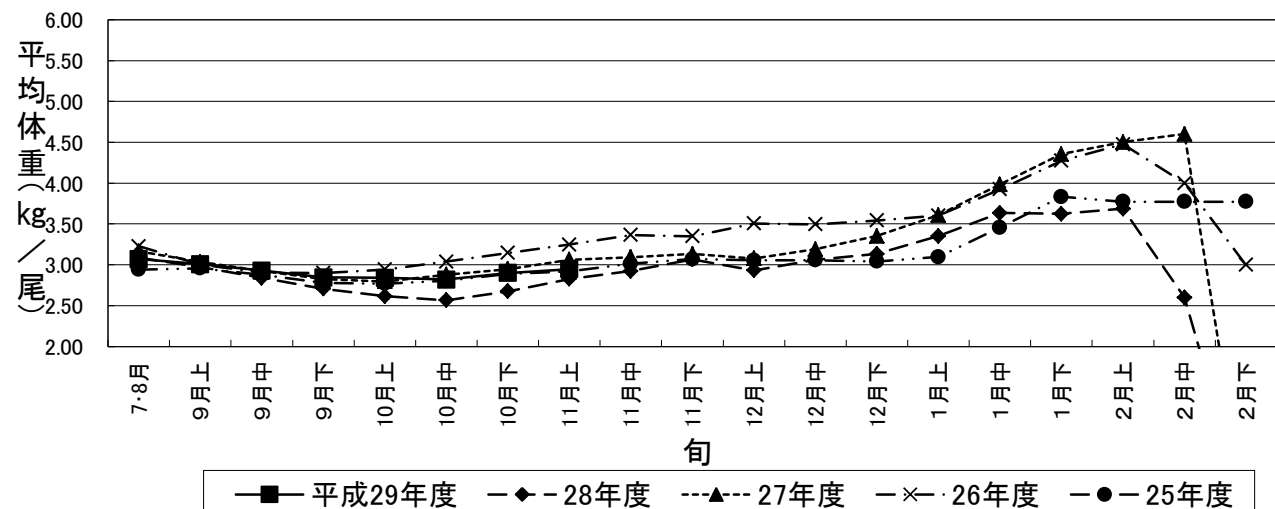
秋さけの平均単価の推移(11月上旬)



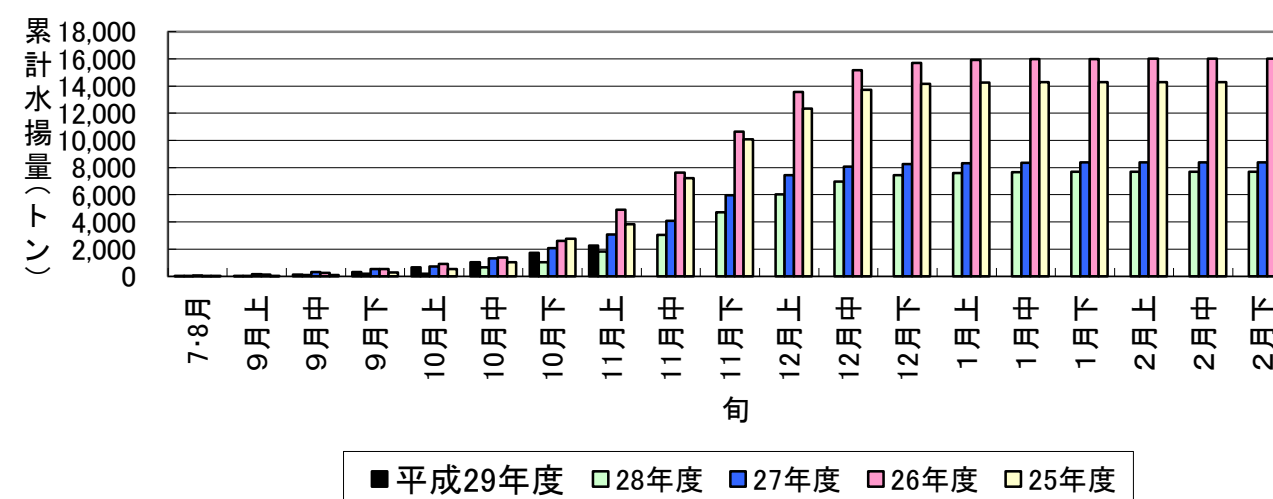
秋さけ累計漁獲金額(11月上旬)



秋さけの平均体重の推移(11月上旬)



秋さけ累計漁獲量(11月上旬)



11月10日現在

表1 本年及び過去5ヵ年の沿岸漁獲量(河川捕獲は含まない)

	当 旬			累 計			最 終 値			当旬における重量 到達率(%)
	重量(kg)	金額(円)	単価(円/kg)	重量(kg)	金額(円)	単価(円/kg)	重量(kg)	金額(円)	単価(円/kg)	
平成29年度	549,396	586,369,908	1,067	2,276,886	2,387,974,854	1,049	—	—	—	—
28年度	802,800	647,572,255	807	2,024,015	1,582,321,161	782	7,882,269	6,210,037,498	788	25.7
27年度	1,031,356	631,953,465	613	3,090,449	1,768,152,069	572	8,381,561	5,158,741,803	615	36.9
26年度	2,303,566	1,123,993,545	488	4,914,315	2,466,501,508	502	15,998,295	8,056,056,901	504	30.7
25年度	1,075,164	445,732,109	415	3,845,201	1,629,085,028	424	14,277,854	5,727,548,415	401	26.9
24年度	766,395	416,408,496	543	2,169,566	1,154,595,357	532	7,557,851	4,385,019,972	580	28.7
24～28年度平均	1,195,856	653,131,974	573	3,208,709	1,720,131,025	562	10,819,566	5,907,480,918	578	29.8

※重量到達率:各年度の当該旬までの累計漁獲量／各年度の最終漁獲量×100

表2 各年度対比(平成29年度／各年度の値)

単位: %

	当 旬			累 計		
	重量	金額	単価	重量	金額	単価
28年度	68.4	90.5	132.3	112.5	150.9	134.2
27年度	53.3	92.8	174.2	73.7	135.1	183.3
26年度	23.8	52.2	218.7	46.3	96.8	209.0
25年度	51.1	131.6	257.4	59.2	146.6	247.6
24年度	71.7	140.8	196.4	104.9	206.8	197.1
24～28年度平均	45.9	89.8	186.3	71.0	138.8	186.5

平成29年度

秋さけ捕獲・採卵速報

(11月10日現在)

岩手県農林水産部水産振興課

No. 1

河川名		捕獲獲数数								蓄養へ回した尾数 ♀親魚		蓄養中にへい死した尾数 ♀親魚		♀親魚				その他の尾数 ♀親魚		採卵数				蓄養中の尾数 ♀		
		小計			累計			前年同期 (累計) (尾)	対前年比 (%)					小計		累計				小計 (千粒)	累計 (千粒)	前年同期 (累計) (千粒)	対前年比 (%)			
		♀ (尾)	♂ (尾)	計 (尾)	♀ (尾)	♂ (尾)	計 (尾)							使用数 (尾)	使用率 (%)	使用数 (尾)	使用率 (%)									
		小計	累計	小計	累計	使用数 (尾)	使用率 (%)	使用数 (尾)	使用率 (%)	小計	累計	(千粒)	(千粒)	(千粒)	(%)											
沿岸	川尻川																									
	有家川	626	449	1,075	7,188	6,567	13,755	6,555	209.8	12	1,118		27	367	58.6	3,958	55.1	265	1,313	766	8,383	5,486	152.8			
	高家川				517	442	959	1,333	71.9		456		7			336	65.0		61		710	841	84.4			
	久慈川				155	163	318	1,928	16.5		1,945		17	40		1,928	1243.9			92	4,408	1,960	224.9			
	海産	1,112		1,112	2,835		2,835	2,477	114	1,112	2,835	180	391	640	58	1,076	38			1,363	2,229	2,772	80	1,368		
	宇部川				16	28	44												16							
	安家川	3,485	3,313	6,798	17,257	15,976	33,233	490	6782.2	711	12,185	1	293	3,218	92.3	14,885	86.3	293	1,168	7,951	37,264			41		
	普代川	5	8	13	54	90	144	168	85.7		31					30	55.6				73					
	海産	660	189	849	2,408	915	3,323	2,025	164	372	782		43	165	25	490	20			476	1,408			199		
	明戸川	81	105	186	379	390	769	608	126.5	55	317	1	5	68	84.0	252	66.5	31	85	174	620	691	89.7	1		
	海産	342	174	516	2,077	976	3,053	1,947	157	630	3,703	11	78	916	268	2,768	133			2,537	7,624	5,059	151	640		
	小本川				637	572	1,209	1,303	92.8		431		27			492	77.2		69		1,245	1,534	81.2			
	摂待川	18	36	54	129	153	282	641	44.0												414					
	田老川	688	540	1,228	1,386	1,359	2,745	4,131	66.4		136	5	10	648	94.2	1,307	94.3	68	171	1,612	3,264	4,290	76.1			
	海産	579	305	884	1,714	881	2,595	914	284	579	1,714	33	100	232	40	802	47			583	2,043	634	322	629		
	閉伊川	67	75	142	248	218	466	1,760	26.5	67	238	3	15	48	71.6	214	86.3			128	545				19	
	津軽石川	60	83	143	252	259	511	2,968	17.2		192		8	60	100.0	244	96.8			135	593	5,278	11.2			
	重茂川	2,320	2,536	4,856	4,424	4,901	9,325	1,350	690.7	1,594	3,107	21	98	1,419	61.2	2,575	58.2	664	1,255	3,900	6,744	906	744.4	252		
	大沢川																									
	関口川	1	2	3	7	12	19	146	13.0																	
	織笠川	49	95	144	237	289	526	1,565	33.6	50	243	2	6	32	65.3	191	80.6		1	73	429	1,690	25.4	14		
	海産	1,133	14	1,147	3,744	400	4,144	3,811	109	1,133	3,744	28	62	1,319	116	2,716	73			3,202	6,370	4,320	147	794		
	大槌川	41	42	83	43	45	88	203	43.3					27	65.9	28	65.1	14	15	48	50	161	31.1			
	海産	669	114	783	1,315	259	1,574	1,564	101	669	1,315	30	35	512	77	712	54			1,221	1,693	1,385	122	523		
	小鎚川																									
	鵜住居川	10	20	30	160	125	285	1,134	25.1					10	100.0	160	100.0			23	361	1,303	27.7			
	甲子川							271														210				
	片岸川	1,197	1,950	3,147	1,363	2,246	3,609	3,991	90.4					1,061	88.6	1,187	87.1	136	176	2,585	2,893	4,723	61.3			
	熊野川	64	177	241	121	312	433	1,346	32.2					46	71.9	87	71.9	18	34	115	212	1,577	13.4			
	吉浜川	690	698	1,388	1,463	1,793	3,256	3,493	93.2					525	76.1	1,098	75.1	165	365	1,270	2,680	2,930	91.5			
	浦浜川																									
	綾里川	223	246	469	281	334	615	590	104.2									213	271							
	盛川	318	226	544	1,597	1,700	3,297	6,365	51.8	318	1,528	5	11	284	89.3	1,457	91.2		3	671	3,554	5,786	61.4	20		
	気仙川	3,439	3,133	6,572	6,557	6,655	13,212	11,980	110.3	375	1,384	27	68	3,575	104.0	5,961	90.9	133	368	9,079	15,138	11,114	136.2			
小計	河川	13,382	13,734	27,116	44,471	44,629	89,100	54,319	164.0	3,182	23,311	65	592	11,428	85.4	36,390	81.8	2,000	5,371	28,622	89,166	50,894	175.2	347		
	海産	4,874	891	5,765	14,472	3,526	17,998	13,356	134.8	4,874	14,472	288	715	3,826	78.5	8,606	59.5			9,479	21,464	14,400	149.1	4,484		
	計	18,256	14,625	32,881	58,943	48,155	107,098	67,675	158	8,056	37,783	353	1,307	15,254	83.6	44,996	76.3	2,000	5,371	38,101	110,630	65,294	169.4	4,831		
北上川	505	780	1,285	1,478	3,142	4,620	4,424	104.4					364	72.1	977	66.1			726	2,079	2,668	77.9				
合計	河川	13,887	14,514	28,401	45,949	47,771	93,720	58,743	159.5	3,182	23,311	65	592	11,792	84.9	37,367	81.3	2,000	5,371	29,348	91,245	53,562	170.4	347		
	海産	4,874	891	5,765	14,472	3,526	17,998	13,356	134.8	4,874	14,472	288	715	3,826	78.5	8,606	59.5			9,479	21,464	14,400	149.1	4,484		
	計	18,761	15,405	34,166	60,421	51,297	111,718	72,099	155.0	8,056	37,783	353	1,307	15,618	83.2	45,973	76.1	2,000	5,371	38,827	112,709	67,962	165.8	4,831		

※親魚の移出入や蓄養親魚を使用した場合は、使用率が100%を上回ることがあります。

平成29年度

秋さけ捕獲・採卵速報

(11月10日現在)

岩手県農林水産部水産振興課

No. 2 (北上川水系内訳)

河川名	捕獲数								♀親魚				採卵数			
	旬計			累計			前年同期 (累計) (尾)	対前 年比 (%)	旬計		累計		旬計 (千粒)	累計 (千粒)	前年同期 (累計) (千粒)	対前 年比 (%)
	♀ (尾)	♂ (尾)	計 (尾)	♀ (尾)	♂ (尾)	計 (尾)			使用数 (尾)	使用率 (%)	使用数 (尾)	使用率 (%)				
雫石川	39	86	125	252	862	1,114	381	292.4	13	33.3	135	53.6	26	270	98	275.5
梁川	7	15	22	186	557	743	584	127.2	5	71.4	123	66.1	11	293	300	97.7
滝名川	4	12	16	56	111	167	240	69.6	3	75.0	43	76.8	6	98	132	74.2
葛丸川	17	20	37	64	104	168	96	175.0	8	47.1	37	57.8	9	55	78	70.5
稗貫川	17	59	76	88	176	264	381	69.3	7	41.2	43	48.9	15	91	157	58.0
猿ヶ石川	25	50	75	85	177	262	436	60.1	18	72.0	54	63.5	37	109	216	50.5
豊沢川	94	143	237	240	388	628	435	144.4	65	69.1	138	57.5	108	268	308	87.0
飯豊川	9	45	54	35	142	177	270	65.6	8	88.9	24	68.6	24	72	120	60.0
和賀川	9	14	23	56	114	170	227	74.9	6	66.7	43	76.8	14	107	124	86.3
胆沢川	9	15	24	45	106	151	84	179.8	6	66.7	24	53.3	16	58	32	181.3
衣川																
磐井川	25	21	46	86	75	161	430	37.4	25	100.0	83	96.5	60	198	263	75.3
砂鉄川	250	300	550	285	330	615	860	71.5	200	80.0	230	80.7	400	460	840	54.8
計	505	780	1,285	1,478	3,142	4,620	4,424	104.4	364	72.1	977	66.1	726	2,079	2,668	77.9