

## 令和元年度 秋さけ漁獲速報

岩手県農林水産部水産振興課  
(10月31日現在)

項目 区分		累 計				対 前 年 比			
		尾 数 (千尾)	重 量 (トン)	金 額 (百万円)	平均単価 (円/kg)	尾 数 (%)	重 量 (%)	金 額 (%)	平均単価 (%)
沿 岸 漁 獲	定 置	100	293	231	787	19.9	22.2	24.3	109.6
	延 縄								
	その他 (磯建 網他)	30	91	64	704	23.7	27.0	26.6	98.3
	小 計	130	384	295	767	20.7	23.2	24.8	106.9
河川捕獲		27	80	—	—	22.1	25.0	—	—
海産親魚		2	6	—	—	18.7	20.4	—	—
合 計		159	471	295	767	20.9	23.4	24.8	106.9
平均体重		2.95 kg／尾				112.2 %			

※漁獲金額、平均体重は、沿岸漁獲から算出しています。

※合計の対前年比は、河川捕獲尾数、重量(海産親魚を含む)を含めて算出しています。

## 岩手県農林水産部水産振興課

※金額及び平均単価は消費税を含む

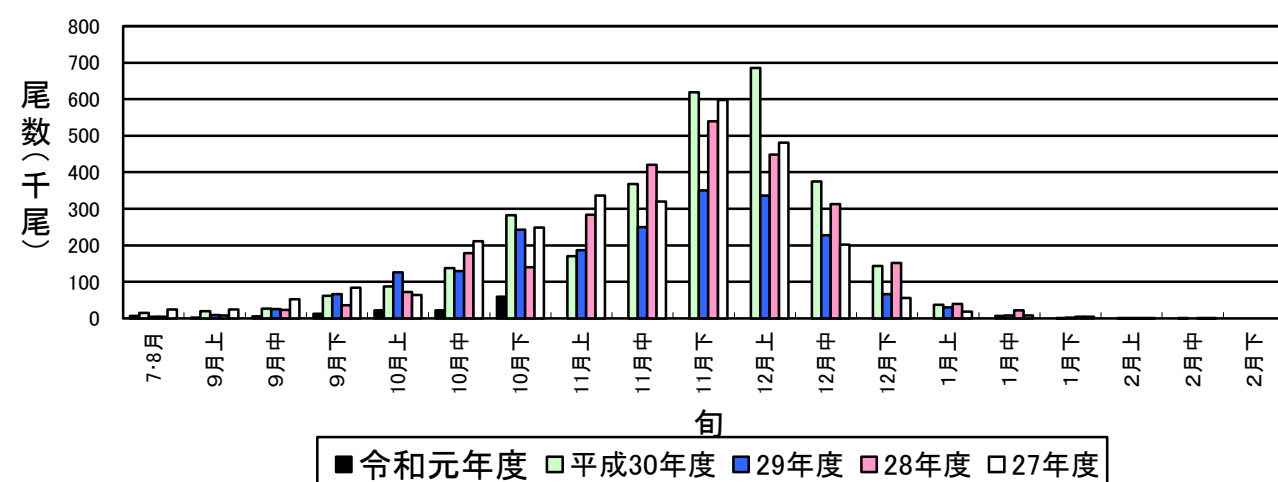
## 令和元年度 秋さけはえなわ漁獲速報

(10月31日現在)

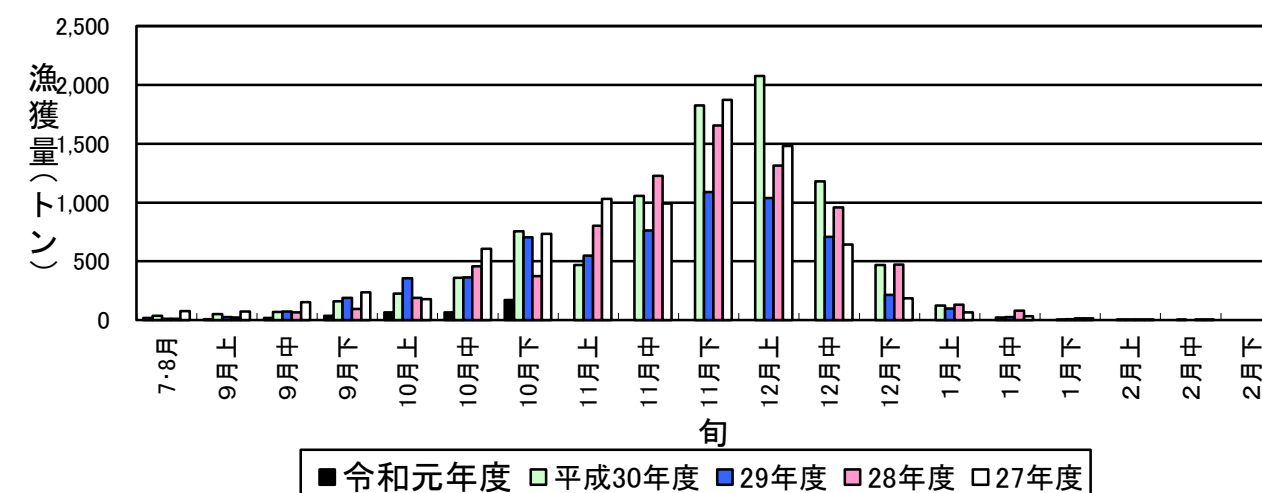
岩手県農林水産部水産振興課

項目		当 旬					累 計					対前年比（累計）			
		隻 数 （隻）	尾 数 （尾）	重 量 （kg）	金 額 （円）	平均単価 （円/kg）	隻 数 （隻）	尾 数 （尾）	重 量 （kg）	金 額 （円）	平均単価 （円/kg）	尾 数 （％）	（％）	金 額 （％）	平均単価 （％）
本 年 度	魚市場														
	種 市														
	八 木														
	久 慈														
	野 田														
	普 代														
	田野畑														
	田 老														
	宮 古														
	山 田														
	船 越														
	大 槌														
	釜 石														
	大船渡														
計															
平均体重		kg／尾					kg／尾					当旬：		累計：	
魚市場		隻 数 （隻）	尾 数 （尾）	重 量 （kg）	金 額 （円）	平均単価 （円/kg）	隻 数 （隻）	尾 数 （尾）	重 量 （kg）	金 額 （円）	平均単価 （円/kg）				
前 年 度	種 市														
	八 木														
	久 慈														
	野 田														
	普 代														
	田野畑														
	田 老														
	宮 古	1	1	2	194	108	1	1	2	194	108				
	山 田	1	1	3	971	347	1	1	3	971	347				
	船 越	1	2	5	3,953	824	2	3	7	6,719	908				
	大 槌														
	釜 石														
	大船渡														
	計	3	4	9	5,118	544	4	5	12	7,884	657				
平均体重		2.35 kg／尾					2.40 kg／尾								

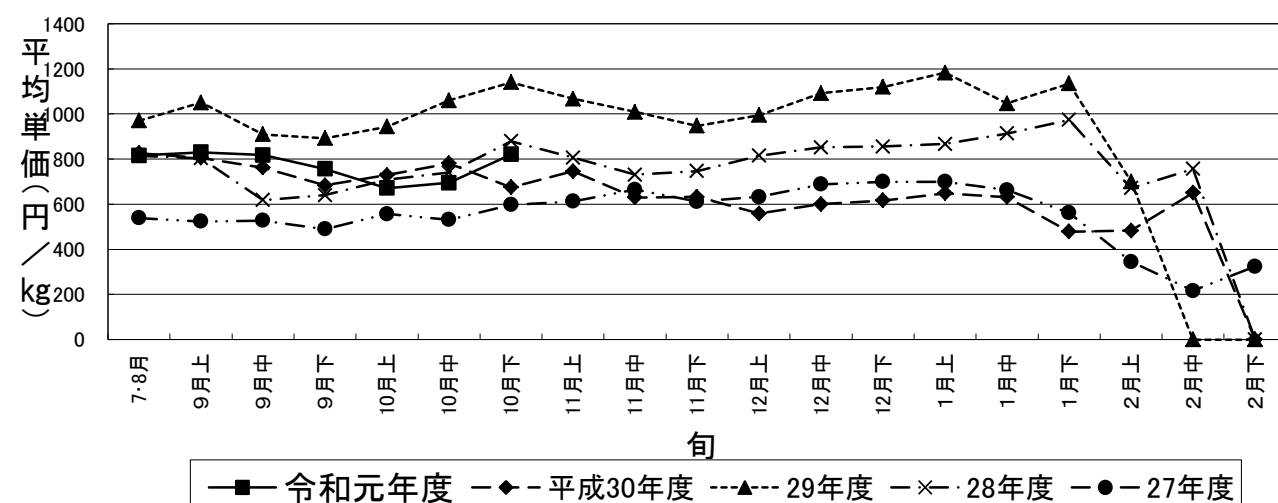
秋さけ旬別漁獲尾数(10月下旬)



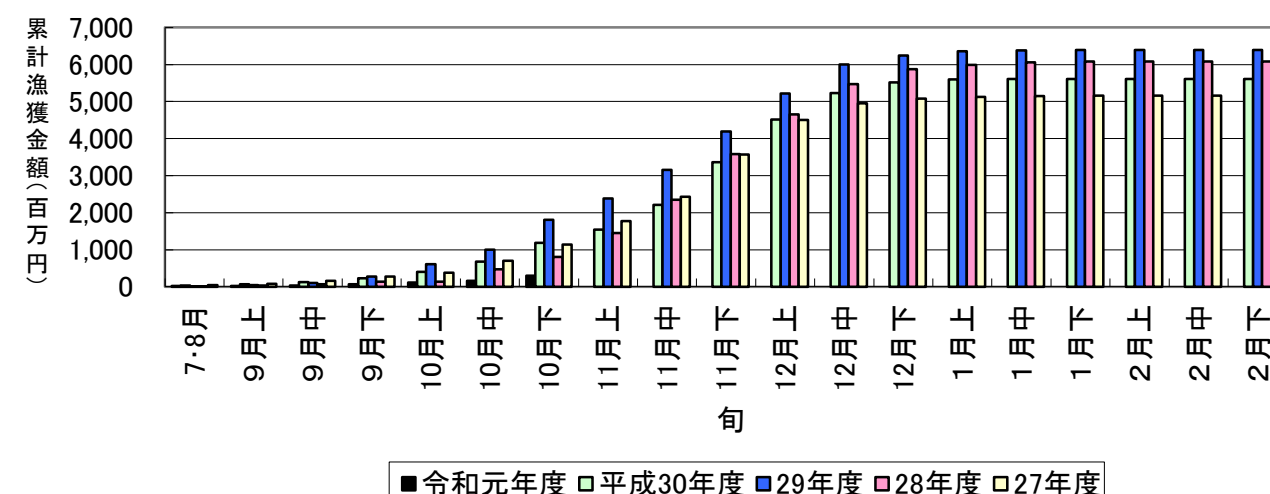
秋さけ旬別漁獲量(10月下旬)



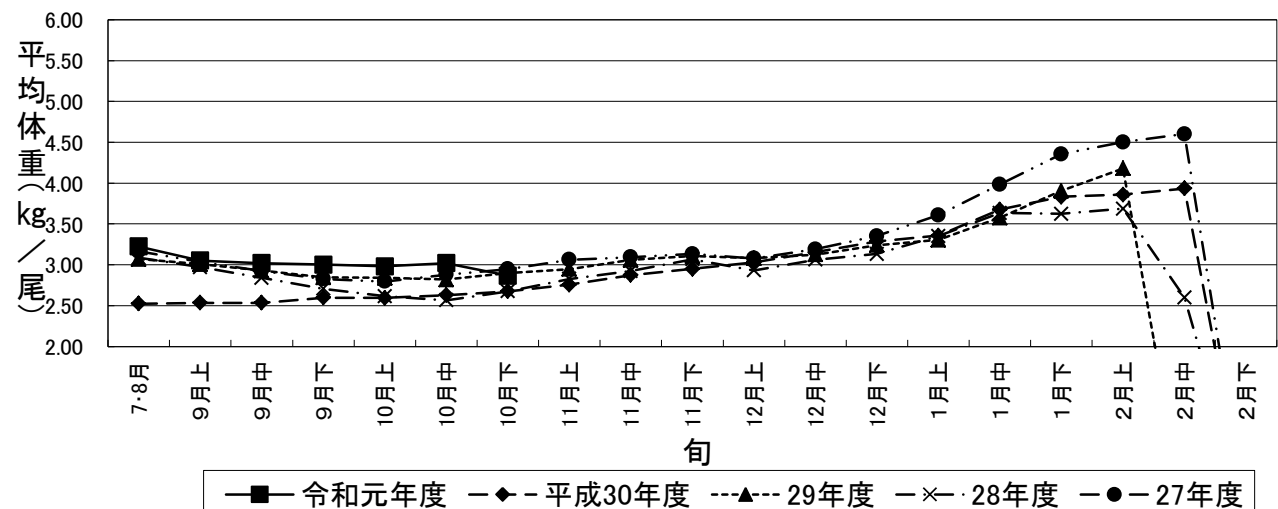
秋さけの平均単価の推移(10月下旬)



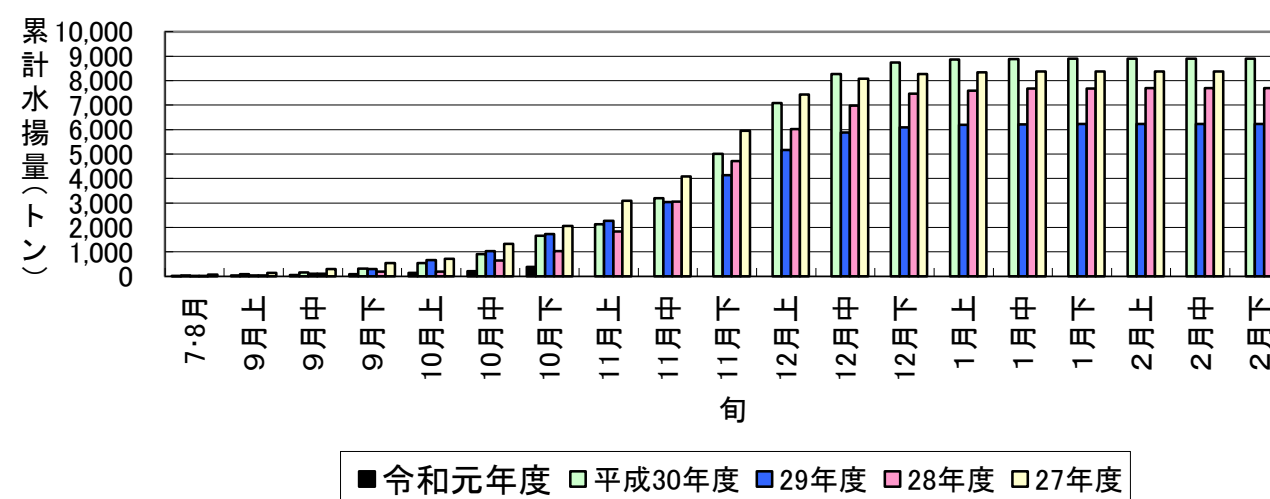
秋さけ累計漁獲金額(10月下旬)



秋さけの平均体重の推移(10月下旬)



秋さけ累計漁獲量(10月下旬)



10月31日現在

表1 本年及び過去5ヵ年の沿岸漁獲量(河川捕獲は含まない)

	当 旬			累 計			最 終 値			当旬における重量 到達率(%)
	重量(kg)	金額(円)	単価(円/kg)	重量(kg)	金額(円)	単価(円/kg)	重量(kg)	金額(円)	単価(円/kg)	
令和元年度	169,770	139,285,743	820	384,201	294,683,121	767	—	—	—	—
平成30年度	754,796	509,654,101	675	1,657,451	1,188,868,862	717	8,892,533	5,614,628,572	631	18.6
29年度	704,232	802,812,465	1,140	1,727,490	1,801,604,946	1,043	6,228,590	6,395,046,921	1,027	27.7
28年度	375,609	330,236,103	879	1,221,215	934,748,906	765	7,882,269	6,210,037,498	788	15.5
27年度	733,311	437,875,044	597	2,059,092	1,136,198,604	552	8,381,561	5,158,741,803	615	24.6
26年度	1,214,660	658,847,390	542	2,610,749	1,342,507,963	514	15,998,295	8,056,056,901	504	16.3
26～30年度平均	756,522	547,885,021	767	1,855,199	1,280,785,856	718	9,476,650	6,286,902,339	713	20.6

※重量到達率:各年度の当該旬までの累計漁獲量／各年度の最終漁獲量×100

表2 各年度対比(令和元年度／各年度の値)

単位: %

	当 旬			累 計		
	重量	金額	単価	重量	金額	単価
平成30年度	22.5	27.3	121.5	23.2	24.8	106.9
29年度	24.1	17.3	72.0	22.2	16.4	73.5
28年度	45.2	42.2	93.3	31.5	31.5	100.2
27年度	23.2	31.8	137.4	18.7	25.9	139.0
26年度	14.0	21.1	151.3	14.7	22.0	149.2
26～30年度平均	22.4	25.4	107.0	20.7	23.0	106.8

令和元年度

秋さけ捕獲・採卵速報

(10月31日現在)

岩手県農林水産部水産振興課  
No. 1

河川名		捕獲数							蓄養へ回した尾数 ♀親魚		蓄養中にへい死した尾数 ♀親魚		♀親魚				その他の尾数 ♀親魚		採卵数				蓄養中の尾数 ♀																																																																																																																																																																																																																																																																																																																																																																																																																																																																																																																																																																																																																																																																																																																																																																																																																																																																																																																																																																																																																																																																																																																																																																																																																																																																																																																																																																																																																																																																																																																																																																																																											
		小計			累計			前年同期 (累計) (尾)					対前年比 (%)	小計		累計			小計 (千粒)	累計 (千粒)	前年同期 (累計) (千粒)	対前年比 (%)																																																																																																																																																																																																																																																																																																																																																																																																																																																																																																																																																																																																																																																																																																																																																																																																																																																																																																																																																																																																																																																																																																																																																																																																																																																																																																																																																																																																																																																																																																																																																																																																												
		♀ (尾)	♂ (尾)	計 (尾)	♀ (尾)	♂ (尾)	計 (尾)							使用数 (尾)	使用率 (%)	使用数 (尾)								使用率 (%)																																																																																																																																																																																																																																																																																																																																																																																																																																																																																																																																																																																																																																																																																																																																																																																																																																																																																																																																																																																																																																																																																																																																																																																																																																																																																																																																																																																																																																																																																																																																																																																																										
		小計	累計	小計	累計	小計	累計	小計	累計	小計	累計																																																																																																																																																																																																																																																																																																																																																																																																																																																																																																																																																																																																																																																																																																																																																																																																																																																																																																																																																																																																																																																																																																																																																																																																																																																																																																																																																																																																																																																																																																																																																																																																																							
沿岸	川尻川																																																																																																																																																																																																																																																																																																																																																																																																																																																																																																																																																																																																																																																																																																																																																																																																																																																																																																																																																																																																																																																																																																																																																																																																																																																																																																																																																																																																																																																																																																																																																																																																																																	</

※親魚の移出入や蓄養親魚を使用した場合は、使用率が100%を上回ることがあります。

令和元年度

秋さけ捕獲・採卵速報

(10月31日現在)

岩手県農林水産部水産振興課

No. 2 (北上川水系内訳)

河川名	捕獲数								♀親魚				採卵数			
	旬計			累計			前年同期 (累計) (尾)	対前 年比 (%)	旬計		累計		旬計 (千粒)	累計 (千粒)	前年同期 (累計) (千粒)	対前 年比 (%)
	♀ (尾)	♂ (尾)	計 (尾)	♀ (尾)	♂ (尾)	計 (尾)			使用数 (尾)	使用率 (%)	使用数 (尾)	使用率 (%)				
雫石川	55	77	132	77	132	209	1,302	16.1	46	83.6	62	80.5	92	124	288	43.1
梁川	76	144	220	98	203	301	917	32.8	62	81.6	76	77.6	131	162	304	53.3
滝名川	39	56	95	46	74	120	238	50.4	36	92.3	39	84.8	72	78	144	54.2
葛丸川	8	26	34	8		34	156	21.8	4	50.0	4	50.0	8	8	55	14.5
稗貫川	31	60	91	44	94	138	576	24.0	10	32.3	12	27.3	25	31	133	23.3
猿ヶ石川	8	23	31	8	23	31	286	10.8	4	50.0	4	50.0	9	9	117	7.7
豊沢川	27	42	69	27	42	69	582	11.9	12	44.4	12	44.4	18	18	289	6.2
飯豊川	8	29	37	8	29	37	253	14.6	8	100.0	8	100.0	24	24	124	19.4
和賀川	2	7	9	2	7	9	147	6.1	2	100.0	2	100.0	5	5	106	4.7
胆沢川																
衣川																
磐井川							409								336	
砂鉄川							455								360	
計	254	464	718	318	630	948	5,321	17.8	184	72.4	219	68.9	384	459	2,256	20.3