

令和元年度 秋さけ漁獲速報

岩手県農林水産部水産振興課
(12月31日現在)

項目 区分		累 計				対 前 年 比			
		尾 数 (千尾)	重 量 (トン)	金 額 (百万円)	平均単価 (円/kg)	尾 数 (%)	重 量 (%)	金 額 (%)	平均単価 (%)
沿 岸 漁 獲	定 置	535	1,592	1,317	828	19.8	20.0	26.2	131.1
	延 縄	0	0	0	759	0.4	0.4	0.6	152.9
	その他 (磯建 網他)	58	165	119	718	22.5	23.7	26.3	111.0
	小 計	593	1,757	1,436	817	19.8	20.1	26.0	129.5
河川捕獲		105	313	—	—	25.4	26.3	—	—
海産親魚		38	114	—	—	96.2	101.1	—	—
合 計		736	2,184	1,436	817	21.4	21.7	26.0	129.5
平均体重		2.96 kg／尾				101.4 %			

※漁獲金額、平均体重は、沿岸漁獲から算出しています。

※合計の対前年比は、河川捕獲尾数、重量(海産親魚を含む)を含めて算出しています。

令和元年度 秋さけ漁獲速報

(12月31日現在)

岩手県農林水産部水産振興課

区分	項目	当 旬				累 計				対前年比(累計)			
		尾 数 (尾)	重 量 (kg)	金 額 (円)	平均単価 (円/kg)	尾 数 (尾)	重 量 (kg)	金 額 (円)	平均単価 (円/kg)	尾 数 (%)	重 量 (%)	金 額 (%)	平均単価 (%)
本年	沿岸漁獲	種 市											
		八 木	3,832	12,538.6	7,518,053	600	90,315	267,795.1	191,527,476	715	47.9	51.0	59.5
		久 慈	7,711	23,961.8	19,895,008	830	163,526	484,826.4	385,341,684	795	31.5	32.8	41.2
		野 田	1,247	4,057.0	3,381,818	834	28,773	88,120.0	58,466,545	663	15.2	16.2	17.4
		普 代	2,767	8,439.8	7,970,611	944	51,646	151,419.3	120,152,909	794	12.7	12.8	16.9
		田野畑	1,184	4,057.4	3,384,430	834	22,059	70,854.1	51,171,636	722	14.9	16.5	18.4
		田 老	3,308	10,685.4	9,418,554	881	25,707	75,297.2	61,633,876	819	10.8	10.8	14.9
		宮 古	15,723	55,180.0	51,679,741	937	113,742	353,037.0	336,132,840	952	17.2	16.8	25.2
		山 田	3,548	12,056.4	12,189,572	1,011	29,957	85,863.1	88,088,366	1,026	14.7	15.1	22.4
		船 越	957	2,799.1	2,329,618	832	13,106	37,762.7	30,953,523	820	16.5	16.5	20.5
		大 槌	217	790.5	706,301	893	3,752	10,542.6	8,140,667	772	5.5	5.5	6.7
		釜 石	665	2,045.9	1,714,048	838	19,224	52,262.0	43,431,969	831	13.6	12.4	15.9
		大船渡	447	1,261.9	982,691	779	31,364	79,545.1	61,178,558	769	21.7	21.2	24.3
		計	41,606	137,873.8	121,170,445	879	593,171	1,757,324.6	1,436,220,049	817	19.8	20.1	26.0
	内 定 置 延 縄 訳 その他	定 置	40,023	133,160.4	117,266,805	881	535,165	1,591,795.1	1,317,398,938	828	19.8	20.0	26.2
		延 縄	29	91.6	77,515	846	117	360.3	273,630	759	0.4	0.4	0.6
		訳 その他	1,554	4,621.8	3,826,125	828	57,889	165,169.2	118,547,481	718	22.5	23.7	26.3
	河川捕獲		13,804	45,743.6	—	—	104,830	313,081.8	—	—	25.4	26.3	—
	海産親魚		3,929	13,019.9	—	—	37,984	113,716.8	—	—	96.2	101.1	—
	合 計		59,339	196,637.3	121,170,445	879	735,985	2,184,123.2	1,436,220,049	817	21.4	21.7	26.0
	平均体重		3.31 kg/尾				2.96 kg/尾				体重	当旬: 100.8	累計: 101.4
											単価	当旬: 142.7	累計: 129.5
前年	沿岸漁獲	種 市											
		八 木	3,769	13,311.3	7,070,078	531	188,634	525,508.4	321,702,888	612			
		久 慈	9,874	33,359.2	20,632,488	618	519,601	1,479,467.4	934,164,760	631			
		野 田	4,681	16,133.0	9,868,718	612	188,874	542,725.9	335,857,077	619			
		普 代	11,541	38,567.7	24,917,090	646	406,458	1,182,739.2	711,357,811	601			
		田野畑	4,361	13,992.6	9,015,388	644	147,659	428,158.8	277,913,242	649			
		田 老	17,240	54,158.1	36,045,375	666	238,507	696,991.5	414,830,410	595			
		宮 古	64,419	220,863.5	133,223,195	603	662,381	2,100,083.7	1,331,494,764	634			
		山 田	13,679	40,739.2	26,743,426	656	203,438	567,488.6	393,090,288	693			
		船 越	2,478	7,068.9	3,890,087	550	79,429	229,406.5	150,788,467	657			
		大 槌	4,383	12,586.2	6,731,795	535	68,594	191,382.5	120,631,505	630			
		釜 石	4,953	14,674.8	8,490,747	579	141,678	420,731.1	273,114,007	649			
		大船渡	1,467	4,170.2	2,619,747	628	144,481	374,355.9	251,541,376	672			
		計	142,845	469,624.7	289,248,134	616	2,989,734	8,739,039.5	5,516,486,595	631			
	内 定 置 延 縄 訳 その他	定 置	135,183	444,766.3	274,413,559	617	2,704,391	7,957,339.5	5,023,930,493	631			
		延 縄	3,430	11,627.7	7,061,964	607	28,045	84,914.6	42,166,433	497			
		訳 その他	4,232	13,230.7	7,772,611	587	257,298	696,785.4	450,389,669	646			
	河川捕獲		33,185	109,100.7	—	—	412,921	1,191,471.2	—	—			
	海産親魚		346	1,137.5	—	—	39,488	112,429.6	—	—			
	合 計		176,376	579,863.0	289,248,134	616	3,442,143	10,042,940.3	5,516,486,595	631			
	平均体重		3.29 kg/尾				2.92 kg/尾						

※金額及び平均単価は消費税を含む

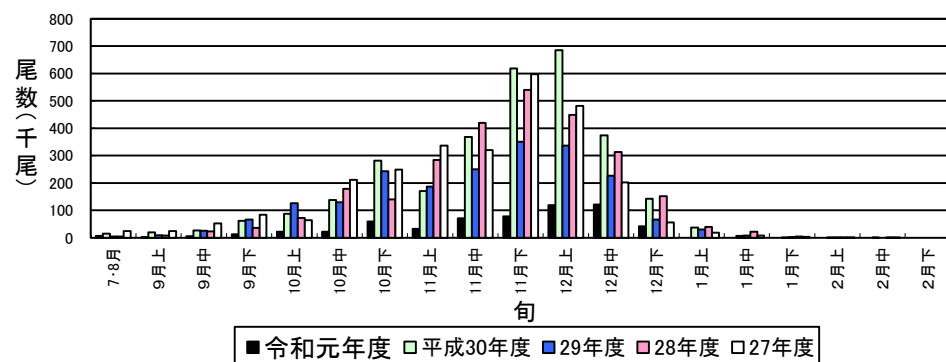
令和元年度 秋さけはえなわ漁獲速報

(12月31日現在)

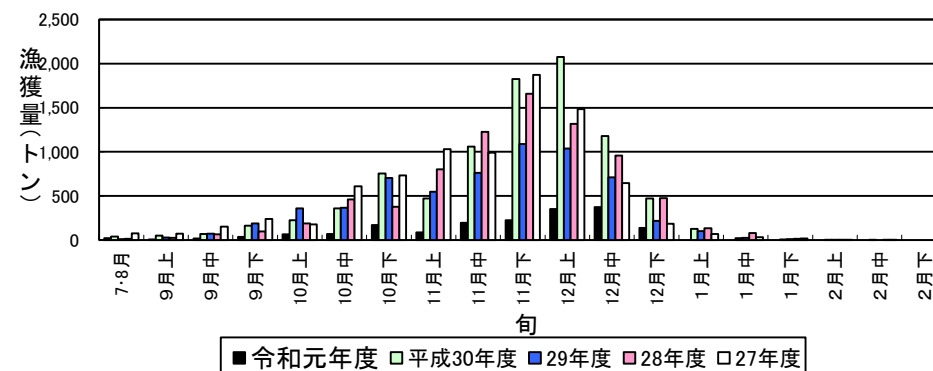
岩手県農林水産部水産振興課

項目		当 旬					累 計					対前年比(累計)			
		隻 数 (隻)	尾 数 (尾)	重 量 (kg)	金 額 (円)	平均単価 (円/kg)	隻 数 (隻)	尾 数 (尾)	重 量 (kg)	金 額 (円)	平均単価 (円/kg)	尾 数 (%)	重 量 (%)	金 額 (%)	平均単価 (%)
本年	魚市場														
	種 市														
	八 木														
	久 慈	2	2	5	905	201	2	2	5	905	201	0.0	0.0	0.0	56.7
	野 田														
	普 代	2	2	4	389	108	2	2	4	389	108	0.0	0.0	0.0	21.7
	田野畑						2	6	25	7,952	325	0.5	0.6	0.4	61.6
	田 老						2	2	8	8,025	1,070	0.2	0.2	0.5	239.0
	宮 古	11	25	84	76,221	913	32	104	318	252,568	795	0.8	0.8	1.1	143.7
	山 田						1	1	3	3,791	1,404	0.1	0.1	0.3	341.9
	船 越														
	大 槌														
度	釜 石														
	大船渡														
	計	15	29	92	77,515	846	41	117	360	273,630	759	0.4	0.4	0.6	152.9
平均体重		3.16 kg/尾					3.08 kg/尾					当旬: 93.2 累計: 101.7			
前年	魚市場	隻 数 (隻)	尾 数 (尾)	重 量 (kg)	金 額 (円)	平均単価 (円/kg)	隻 数 (隻)	尾 数 (尾)	重 量 (kg)	金 額 (円)	平均単価 (円/kg)				
	種 市														
	八 木						4	45	133	50,968	383				
	久 慈	1	1	4	816	204	67	4,753	14,197	5,035,466	355				
	野 田														
	普 代	6	442	1,446	820,103	567	56	6,512	19,517	9,697,031	497				
	田野畑	5	34	115	70,863	615	26	1,303	3,867	2,035,838	527				
	田 老	3	174	604	291,812	483	33	1,260	3,811	1,706,074	448				
	宮 古	92	2,758	9,401	5,856,726	623	390	13,180	40,694	22,534,740	554				
	山 田	3	21	58	21,644	376	67	974	2,649	1,088,008	411				
	船 越						15	18	47	18,308	387				
	大 槌														
度	釜 石														
	大船渡														
	計	110	3,430	11,628	7,061,964	607	658	28,045	84,915	42,166,433	497				
平均体重		3.39 kg/尾					3.03 kg/尾								

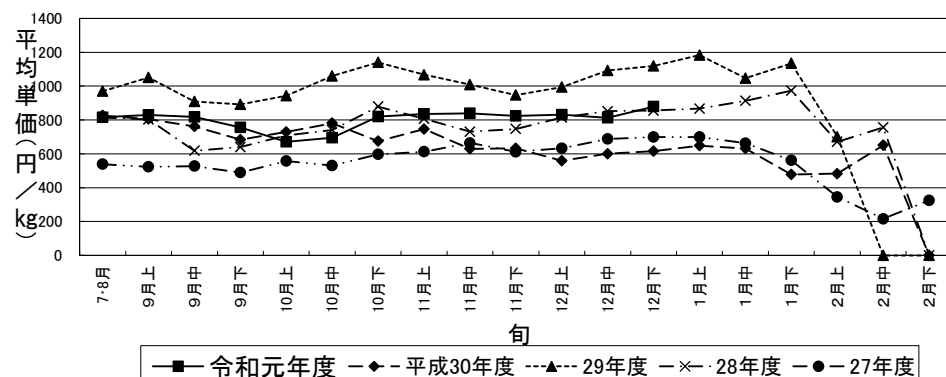
秋さけ旬別漁獲尾数(12月下旬)



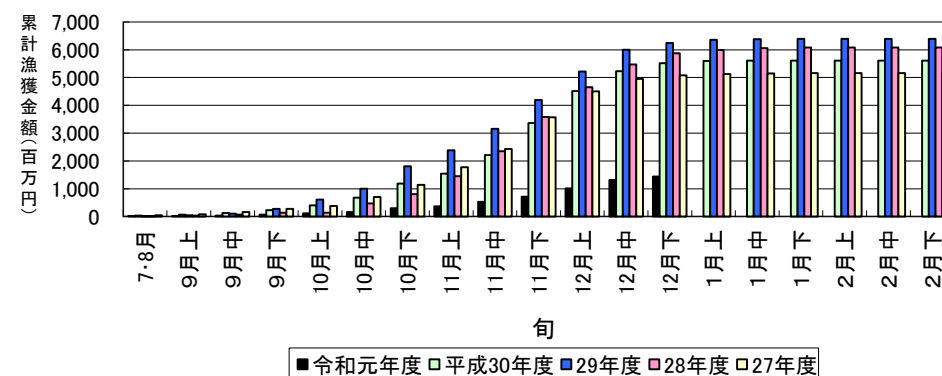
秋さけ旬別漁獲量(12月下旬)



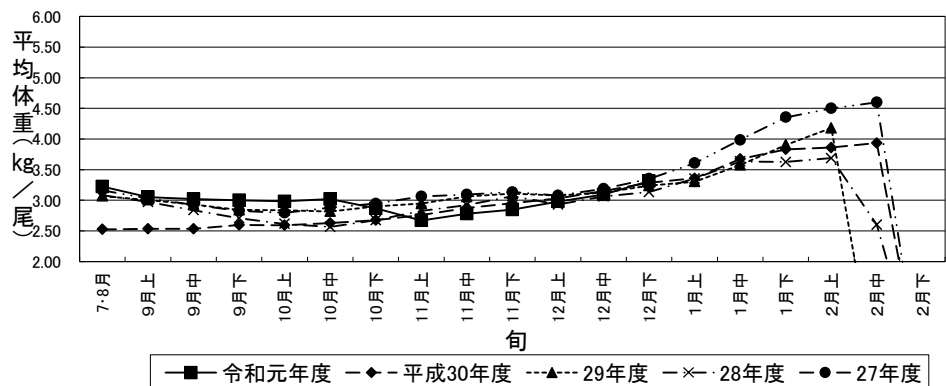
秋さけの平均単価の推移(12月下旬)



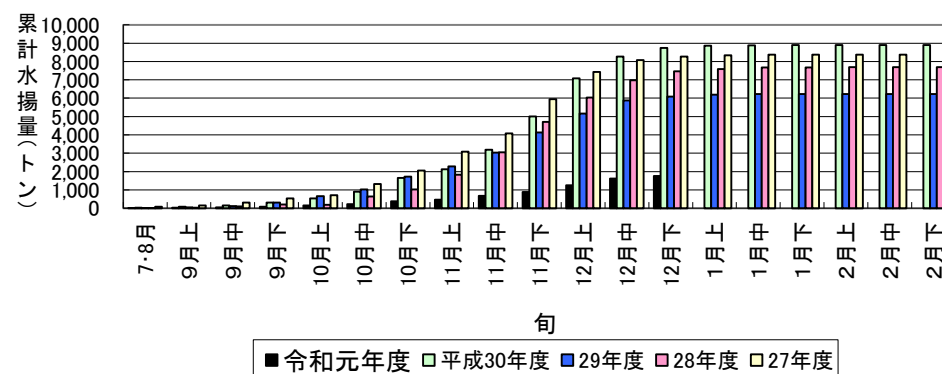
秋さけ累計漁獲金額(12月下旬)



秋さけの平均体重の推移(12月下旬)



秋さけ累計漁獲量(12月下旬)



12月31日現在

表1 本年及び過去5ヵ年の沿岸漁獲量(河川捕獲は含まない)

	当 旬			累 計			最 終 値			当旬における重量
	重量(kg)	金額(円)	単価(円/kg)	重量(kg)	金額(円)	単価(円/kg)	重量(kg)	金額(円)	単価(円/kg)	到達率(%)
令和元年度	137,874	121,170,445	879	1,757,325	1,436,220,049	817	—	—	—	—
平成30年度	469,625	289,248,134	616	8,739,040	5,516,486,595	631	8,892,533	5,614,628,572	631	98.3
29年度	216,087	241,951,267	1,120	6,092,840	6,238,776,962	1,024	6,228,590	6,395,046,921	1,027	97.8
28年度	473,729	405,088,633	855	7,655,802	6,008,935,287	785	7,882,269	6,210,037,498	788	97.1
27年度	185,233	129,545,345	699	8,265,147	5,081,052,285	615	8,381,561	5,158,741,803	615	98.6
26年度	525,611	248,333,511	472	15,703,578	7,922,088,514	504	15,998,295	8,056,056,901	504	98.2
26～30年度平均	374,057	262,833,378	753	9,291,281	6,153,467,929	712	9,476,650	6,286,902,339	713	98.0

※重量到達率:各年度の当該旬までの累計漁獲量／各年度の最終漁獲量×100

表2 各年度対比(令和元年度／各年度の値)

単位: %

	当 旬			累 計		
	重量	金額	単価	重量	金額	単価
平成30年度	29.4	41.9	142.7	20.1	26.0	129.5
29年度	63.8	50.1	78.5	28.8	23.0	79.8
28年度	29.1	29.9	102.8	23.0	23.9	104.1
27年度	74.4	93.5	125.7	21.3	28.3	132.9
26年度	26.2	48.8	186.0	11.2	18.1	162.0
26～30年度平均	36.9	46.1	116.8	18.9	23.3	114.8

令和元年度

秋さけ捕獲・採卵速報

(12月31日現在)

岩手県農林水産部水産振興課

河川名		捕獲数							蓄養へ回した尾数 ♀親魚		蓄養中にへい死した尾数 ♀親魚		♀親魚				その他の尾数 ♀親魚		採卵数				蓄養中の尾数 ♀	
		小計			累計								小計		累計				小計 (千粒)	累計 (千粒)	前年同期 (累計) (千粒)	対前年比 (%)		
		♀ (尾)	♂ (尾)	計 (尾)	♀ (尾)	♂ (尾)	計 (尾)	前年同期 (累計) (尾)	対前年比 (%)	使用数 (尾)	使用率 (%)	使用数 (尾)	使用率 (%)											
沿岸	川尻川																							
	有家川				1,617	1,517	3,134	17,255	18.2		682		52			1,328	82.1		49		2,807	7,857	35.7	
	高家川				146	149	295	2,355	12.5		133		25			90	61.6		4		188	871	21.6	
	久慈川	200	271	471	1,021	1,315	2,336	15,342	15.2	200	1,021		2	200	100.0	1,019	99.8			404	2,148	23,506	9.1	
	海産	1,058		1,058	9,203	558	9,761	8,762	111	1,058	9,203	131	671	1,132	107	8,532	93			2,288	17,991	15,752	114	
	宇部川						570																	
	安家川	567	256	823	13,205	9,991	23,196	77,522	29.9	28	7,273		618	481	84.8	11,545	87.4	98	757	1,265	30,871	73,239	42.2	
	海産				4,980		4,980				4,980	3	67	126		4,871	98			363	13,762			
	普代川	3	3	6	143	171	314	2,193	14.3		131		1			103	72.0	3	12		289	1,817	15.9	
	海産	278	86	364	3,005	1,303	4,308	5,443	79	278	522			311	112	505	17			885	1,431	3,014	47	
	明戸川				137	121	258	1,702	15.2		110		4			75	54.7		27		182	1,717	10.6	
	海産	346	111	457	3,564	1,669	5,233	4,971	105	346	6,047		83	471	136	5,664	159			1,238	16,271	14,617	111	
	小本川	777	371	1,148	3,825	2,725	6,550	37,412	17.5		707		9	619	79.7	3,209	83.9	158	524	1,667	8,475	33,005	25.7	
	海産	272		272	501		501							85	31	314	63	187	187	686	1,274			
	摂待川	316	202	518	985	900	1,885	12,981	14.5					199	63.0	620	62.9	117	246	494	1,560	13,698	11.4	
	田老川	201	166	367	1,647	1,569	3,216	18,181	17.7		408		36	134	66.7	1,203	73.0	67	419	344	3,005	17,545	17.1	
	海産	462	171	633	3,120	1,302	4,422	5,100	87	462	3,120	8	46	754	163	2,865	92			1,905	7,180	6,661	108	88
	閉伊川	500	283	783	2,842	2,069	4,911	14,018	35.0		292		26	500	100.0	2,816	99.1			1,239	6,553	19,052	34.4	
	津軽石川	2,310	1,821	4,131	6,155	5,373	11,528	31,301	36.8		428		22	2,117	91.6	5,799	94.2	193	334	5,529	14,012	38,573	36.3	
	海産	122		122	277		277			122	277	6	6	271	222	271	98			694	694			
	重茂川	47	32	79	1,409	1,639	3,048	16,626	18.3	9	718	1	52	34	72.3	701	49.8	31	466	89	1,804	12,347	14.6	
	海産				478		478	1,541	31		478		10			458	96				1,214	3,516	35	
	大沢川																							
	関口川																							
	織笠川	390	303	693	1,916	2,233	4,149	14,803	28.0	298	1,627	1	9	279	71.5	1,439	75.1	73	255	748	3,615	14,398	25.1	
	海産	589	3	592	4,943	63	5,006	6,451	78	589	4,943	9	83	674	114	4,492	91			1,882	11,768	12,016	98	
	大槌川	325	335	660	617	744	1,361	1,900	71.6					262	80.6	499	80.9	63	118	610	1,176	1,835	64.1	
	海産	67	1	68	1,188	125	1,313	6,261	21	67	1,188	3	18	66	99	1,098	92			160	2,650	10,382	26	
	小鰯川																							
	鵜住居川	459	314	773	1,845	1,573	3,418	14,201	24.1					459	100.0	1,845	100.0			924	3,858	16,605	23.2	
	海産				471		471	801	59		471		19			452	96				874	1,562	56	
	甲子川	880	622	1,502	2,468	2,281	4,749	21,637	21.9					756	85.9	2,104	85.3	124	364	1,842	5,109	19,033	26.8	
海産	152		152	790		790							152	100	765	97		25		344	1,746			
片岸川	87	108	195	1,734	2,330	4,064	23,612	17.2			12	4	54	62.1	1,582	91.2	33	148	126	3,961	20,398	19.4		
海産	6		6	145		145	158	92					6	100	138	95		7		15	365	365	100	
熊野川	112	125	237	580	764	1,344	3,256	41.3					74	66.1	490	84.5	38	90	175	1,223	2,918	41.9		
吉浜川	42	84	126	436	528	964	7,644	12.6					28	66.7	344	78.9	14	92	63	827	6,313	13.1		
海産	205		205	285	14	299				80		3	175	85	252	88	30	30	501	727				
浦浜川	17	18	35	359	403	762	2,121	35.9									17	359						
綾里川	5	12	17	356	322	678	4,017	16.9									5	350						
盛川	369	315	684	2,787	3,161	5,948	19,590	30.4		985		108	330	89.4	2,481	89.0	39	125	838	5,887	16,040	36.7		
気仙川	263	293	556	6,300	8,923	15,223	45,533	33.4		347		51	233	88.6	5,903	93.7	30	299	594	15,195	41,240	36.8		
小計	河川	7,870	5,934	13,804	52,530	50,801	103,331	405,772	25.5	535	14,874	2	1,019	6,759	85.9	45,195	86.0	1,103	5,038	16,951	112,745	382,007	29.5	
	海産	3,557	372	3,929	32,950	5,034	37,984	39,488	96.2	2,922	31,309	160	1,006	4,223	118.7	30,677	93.1	217	249	10,961	77,947	67,885	114.8	88
	計	11,427	6,306	17,733	85,480	55,835	141,315	445,260	32	3,457	46,183	162	2,025	10,982	96.1	75,872	88.8	1,320	5,287	27,912	190,692	449,892	42.4	88
北上川				466	1,033	1,499	7,149	21.0							337	72.3				711	3,134	22.7		
	河川	7,870	5,934	13,804	52,996	51,834	104,830	412,921	25.4	535	14,874	2	1,019	6,759	85.9	45,532	85.9	1,103	5,038	16,951	113,456	385,141	29.5	
	海産	3,557	372	3,929	32,950	5,034	37,984	39,488	96.2	2,922	31,309	160	1,006	4,223	118.7	30,677	93.1	217	249	10,961	77,947	67,885	114.8	88
合計	計	11,427	6,306	17,733	85,946	56,868	142,814	452,409	31.6	3,457	46,183	162	2,025	10,982	96.1	76,209	88.7	1,320	5,287	27,912	191,403	453,026	42.2	88

※親魚の移出入や蓄養親魚を使用した場合は、使用率が100%を上回ることがあります。

令和元年度

秋さけ捕獲・採卵速報

(12月31日現在)

岩手県農林水産部水産振興課

No. 2 (北上川水系内訳)

河川名	捕 獲 数								♀ 親 魚				採 卵 数			
	旬 計			累 計			前年同期 (累計) (尾)	対前 年比 (%)	旬 計		累 計		旬計 (千粒)	累計 (千粒)	前年同期 (累計) (千粒)	対前 年比 (%)
	♀ (尾)	♂ (尾)	計 (尾)	♀ (尾)	♂ (尾)	計 (尾)			使用数 (尾)	使用率 (%)	使用数 (尾)	使用率 (%)				
雫石川				78	135	213	1,313	16.2			63	80.8		126	288	43.8
梁川				101	212	313	917	34.1			79	78.2		168	304	55.3
滝名川				71	105	176	266	66.2			63	88.7		130	164	79.3
葛丸川				15	56	71	283	25.1			6	40.0		12	140	8.6
稗貫川				53	112	165	866	19.1			16	30.2		41	227	18.1
猿ヶ石川				13	26	39	415	9.4			5	38.5		12	183	6.6
豊沢川				30	51	81	806	10.0			12	40.0		18	387	4.7
飯豊川				10	31	41	253	16.2			9	90.0		27	124	21.8
和賀川				2	7	9	231	3.9			2	100.0		5	151	3.3
胆沢川																
衣川																
磐井川				13	43	56	409	13.7			11	84.6		22	336	6.5
砂鉄川				80	255	335	1,390	24.1			71	88.8		150	830	18.1
計				466	1,033	1,499	7,149	21.0			337	72.3		711	3,134	22.7

終漁
終漁
終漁
終漁
終漁
終漁
終漁
終漁
終漁
終漁
終漁
終漁