

平成30年度 秋さけ漁獲速報

岩手県農林水産部水産振興課
(2月28日現在)

項目 区分		累 計				対 前 年 比			
		尾 数 (千尾)	重 量 (トン)	金 額 (百万円)	平均単価 (円/kg)	尾 数 (%)	重 量 (%)	金 額 (%)	平均単価 (%)
沿 岸 漁 獲	定 置	2,749	8,110	5,122	632	148.1	143.9	87.9	61.1
	延 縄	28	85	42	496	91.3	91.0	52.1	57.3
	その他 (磯建 網他)	258	698	451	646	149.0	139.2	92.2	66.2
	小 計	3,035	8,893	5,615	631	147.3	142.8	87.8	61.5
河川捕獲		434	1,264	—	—	149.4	142.0	—	—
海産親魚		39	112	—	—	70.5	66.2	—	—
合 計		3,508	10,269	5,615	631	145.8	140.9	87.8	61.5
平均体重		2.93 kg／尾				96.9 %			

※漁獲金額、平均体重は、沿岸漁獲から算出しています。

※合計の対前年比は、河川捕獲尾数、重量(海産親魚を含む)を含めて算出しています。

平成30年度 秋さけ漁獲速報

(2月28日現在)

岩手県農林水産部水産振興課

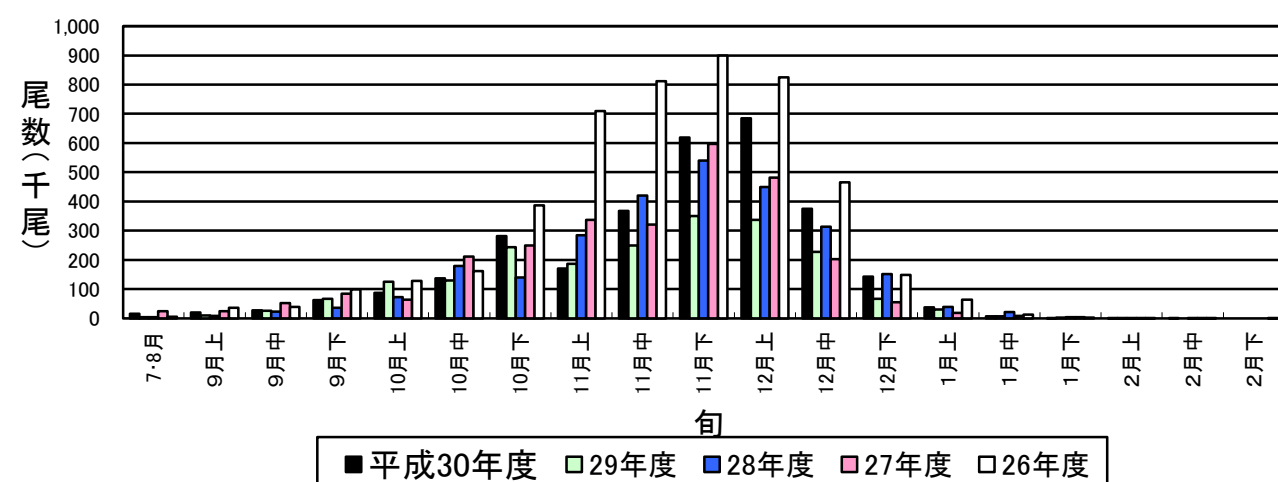
区分		項目	当 旬				累 計				対前年比(累計)			
			尾 数 (尾)	重 量 (kg)	金 額 (円)	平均単価 (円/kg)	尾 数 (尾)	重 量 (kg)	金 額 (円)	平均単価 (円/kg)	尾 数 (%)	重 量 (%)	金 額 (%)	平均単価 (%)
本 年 度	沿 岸 漁 獲	種 市												
		八 木					190,058	530,754.6	324,523,342	611	120.5	114.5	73.2	63.9
		久 慈					523,293	1,492,546.3	942,582,381	632	153.7	147.1	92.2	62.7
		野 田					190,132	547,235.7	338,715,975	619	162.1	154.0	95.3	61.9
		普 代					409,492	1,193,518.4	719,067,132	602	224.6	222.1	130.3	58.7
		田野畑					149,255	433,575.7	281,459,284	649	187.6	189.5	117.7	62.1
		田 老					241,994	708,859.6	422,688,998	596	275.2	268.7	155.3	57.8
		宮 古					679,376	2,160,269.7	1,371,116,202	635	174.9	173.1	106.2	61.4
		山 田					209,693	588,561.5	407,362,336	692	130.6	118.8	73.4	61.8
		船 越					82,064	236,881.5	154,762,183	653	78.1	71.7	45.8	63.9
		大 槌					70,795	197,936.4	124,091,942	627	115.6	111.2	71.5	64.3
		釜 石					143,734	427,103.2	276,208,383	647	82.0	82.5	53.3	64.6
		大船渡					144,772	375,289.9	252,050,414	672	71.0	63.0	39.6	62.9
	計					3,034,658	8,892,532.5	5,614,628,572	631	147.3	142.8	87.8	61.5	
	内 定 置					2,748,900	8,109,675.0	5,121,568,868	632	148.1	143.9	87.9	61.1	
		延 縄				28,059	84,964.9	42,184,454	496	91.3	91.0	52.1	57.3	
		その他				257,699	697,892.6	450,875,250	646	149.0	139.2	92.2	66.2	
	河川捕獲				—	—	433,703	1,263,916.4	—	—	149.4	142.0	—	—
	海産親魚				—	—	39,488	112,429.6	—	—	70.5	66.2	—	—
	合 計						3,507,849	10,268,878.5	5,614,628,572	631	145.8	140.9	87.8	61.5
平均体重		kg／尾				2.93 kg／尾				体重		当旬： 累計： 96.9		
										単価		当旬： 累計： 61.5		
前 年 度	沿 岸 漁 獲	種 市									※金額及び平均単価は消費税を含む ※累計値は当課集計であり、市場報告と異なる場合があります。			
		八 木					157,761	463,490.3	443,542,758	957				
		久 慈					340,378	1,014,469.9	1,022,453,740	1,008				
		野 田					117,320	355,349.7	355,302,591	1,000				
		普 代					182,351	537,378.6	551,765,534	1,027				
		田野畑					79,541	228,768.2	239,082,166	1,045				
		田 老					87,930	263,811.1	272,109,678	1,031				
		宮 古					388,393	1,247,978.4	1,290,563,535	1,034				
		山 田					160,504	495,597.1	554,942,780	1,120				
		船 越					105,138	330,328.2	337,646,011	1,022				
		大 槌					61,220	178,011.6	173,649,862	975				
		釜 石					175,181	517,415.1	518,075,845	1,001				
		大船渡					203,940	595,992.1	635,912,421	1,067				
	計					2,059,657	6,228,590.3	6,395,046,921	1,027					
	内 定 置					1,855,984	5,633,980.9	5,825,123,563	1,034					
		延 縄				30,720	93,395.3	80,936,143	867					
		その他				172,953	501,214.1	488,987,215	976					
河川捕獲				—	—	290,336	890,116.0	—	—					
海産親魚				—	—	56,045	169,890.6	—	—					
合 計						2,406,038	7,288,597.0	6,395,046,921	1,027					
平均体重		kg／尾				3.02 kg／尾								

平成30年度 秋さけはえなわ漁獲速報(最終) (2月28日現在)

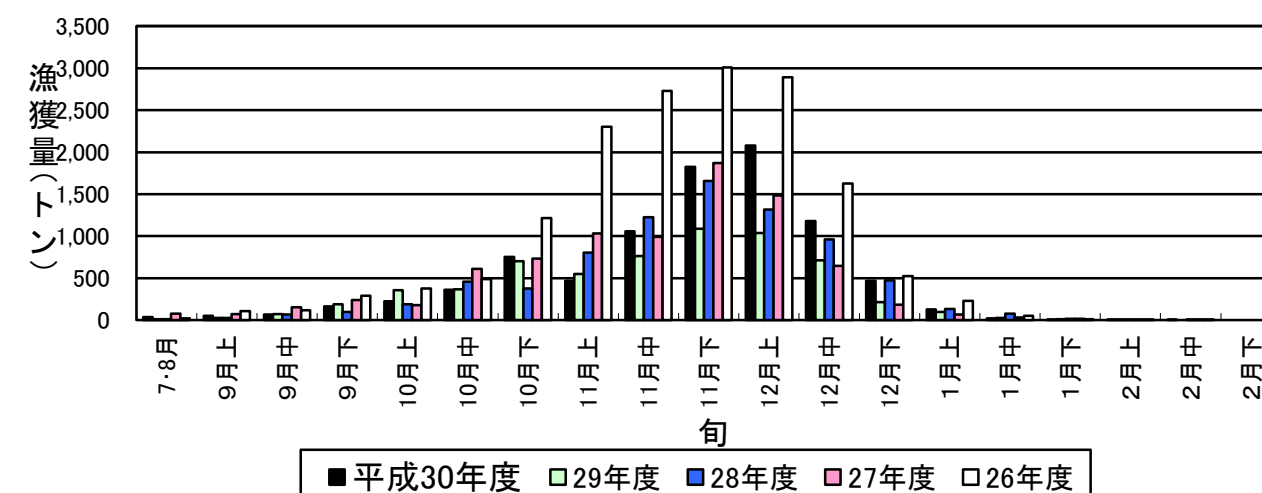
岩手県農林水産部水産振興課

項目		当 旬				累 計					対前年比（累計）				
		隻 数 （隻）	尾 数 （尾）	重 量 （kg）	金 額 （円）	平均単価 （円/kg）	隻 数 （隻）	尾 数 （尾）	重 量 （kg）	金 額 （円）	平均単価 （円/kg）	尾 数 （％）	重 量 （％）	金 額 （％）	平均単価 （％）
本年度	魚市場														
	種市														
	八木						4	45	133.2	50,968	383	1500.0	1387.5	711.9	51.3
	久慈						67	4,753	14,196.9	5,035,466	355	420.2	409.3	165.2	40.4
	野田														
	普代						56	6,512	19,517.0	9,697,031	497	267.5	267.4	135.0	50.5
	田野畑						26	1,303	3,866.6	2,035,838	527	68.1	69.3	40.3	58.1
	田老						34	1,261	3,814.5	1,708,354	448	107.2	110.6	61.2	55.3
	宮古						393	13,193	40,740.3	22,550,481	554	57.2	57.6	37.4	64.8
	山田						67	974	2,649.1	1,088,008	411	304.4	303.1	166.1	54.8
	船越						15	18	47.3	18,308	387	3.2	2.8	1.2	43.2
	大槌														
	釜石														
	大船渡														
	計						662	28,059	84,964.9	42,184,454	496	91.3	91.0	52.1	57.3
平均体重		kg／尾				3.0 kg／尾					当旬:		累計:		99.6
魚市場		隻 数 （隻）	尾 数 （尾）	重 量 （kg）	金 額 （円）	平均単価 （円/kg）	隻 数 （隻）	尾 数 （尾）	重 量 （kg）	金 額 （円）	平均単価 （円/kg）				
前年度	種市														
	八木						3	3	9.6	7,159	746				
	久慈						61	1,131	3,468.7	3,047,995	879				
	野田														
	普代						26	2,434	7,299.7	7,182,008	984				
	田野畑						128	1,914	5,576.2	5,049,964	906				
	田老						33	1,176	3,448.1	2,793,247	810				
	宮古						643	23,077	70,715.5	60,359,063	854				
	山田						59	320	874.1	655,101	749				
	船越						33	566	1,695.7	1,517,844	895				
	大槌						13	99	307.7	323,762	1,052				
	釜石														
	大船渡														
	計						999	30,720	93,395.3	80,936,143	867				
	平均体重		kg／尾				3.04 kg／尾								

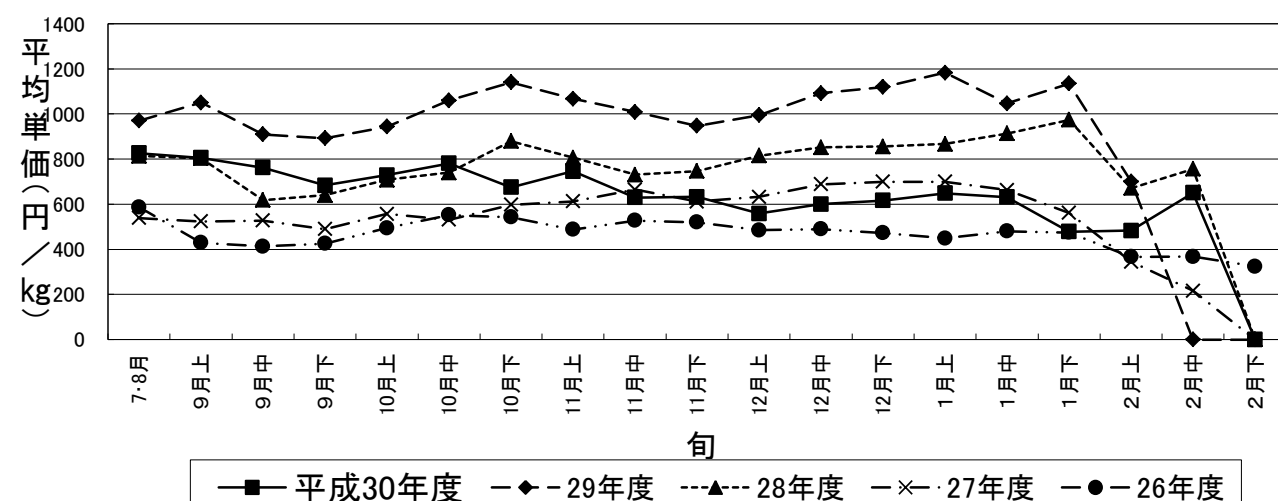
秋さけ旬別漁獲尾数(2月下旬)



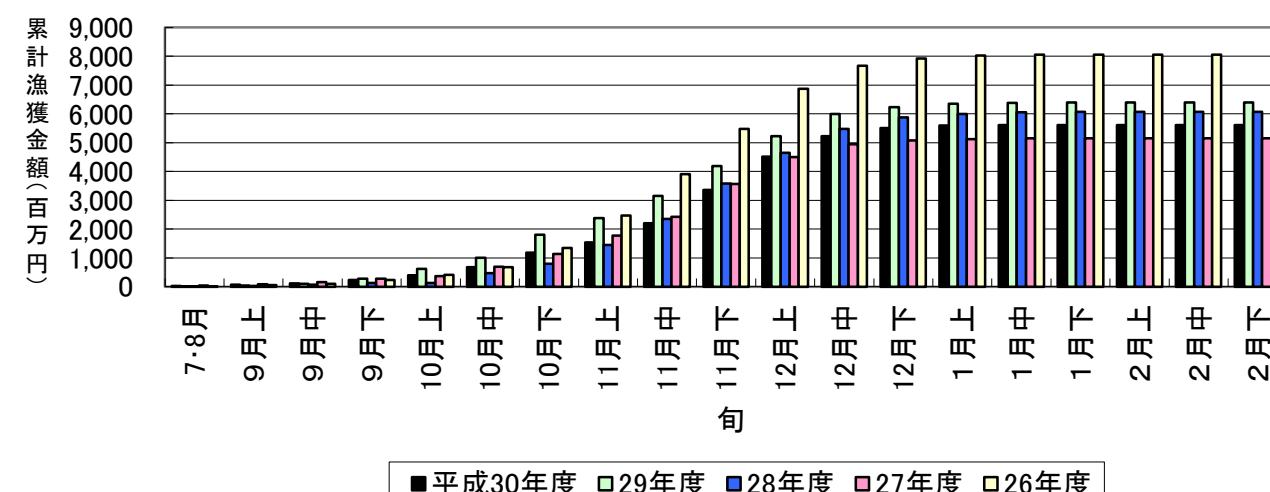
秋さけ旬別漁獲量(2月下旬)



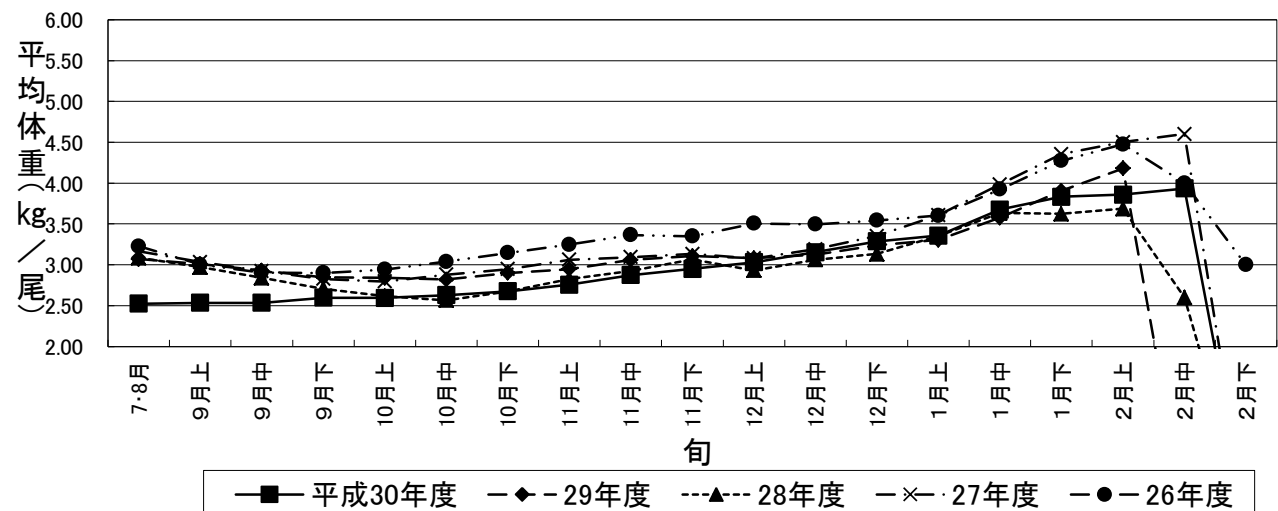
秋さけの平均単価の推移(2月下旬)



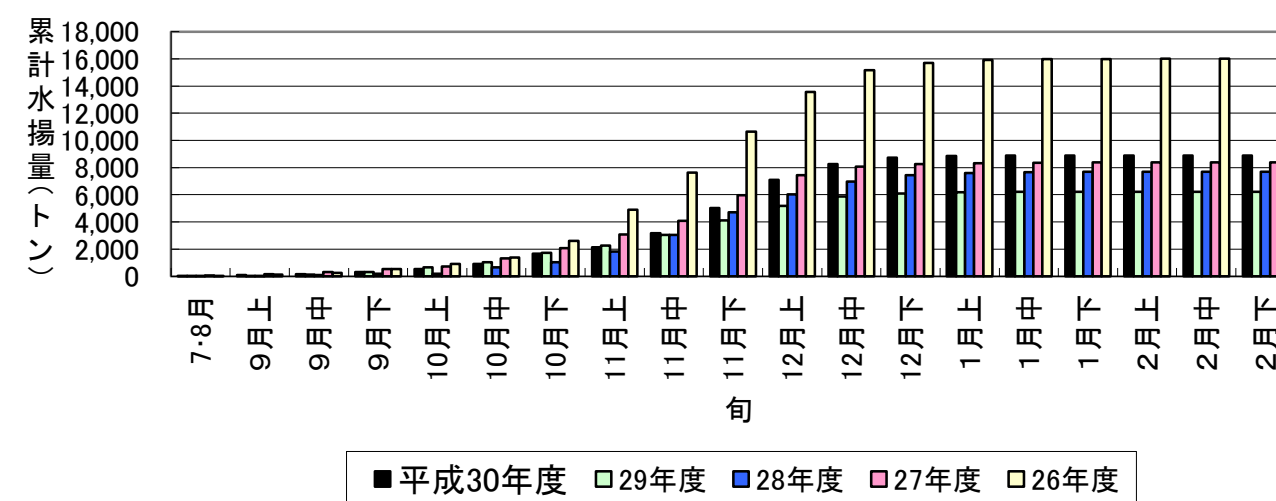
秋さけ累計漁獲金額(2月下旬)



秋さけの平均体重の推移(2月下旬)



秋さけ累計漁獲量(2月下旬)



2月28日現在

表1 本年及び過去5ヵ年の沿岸漁獲量(河川捕獲は含まない)

	当 旬			累 計			最 終 値			当旬における重量 到達率(%)
	重量(kg)	金額(円)	単価(円/kg)	重量(kg)	金額(円)	単価(円/kg)	重量(kg)	金額(円)	単価(円/kg)	
平成30年度				8,892,533	5,614,628,572	631	—	—	—	—
29年度				6,228,590	6,395,046,921	1,027	6,228,590	6,395,046,921	1,027	100.0
28年度				7,882,269	6,210,037,498	788	7,882,269	6,210,037,498	788	100.0
27年度				8,381,561	5,158,741,803	615	8,381,561	5,158,741,803	615	100.0
26年度	3	972	324	15,998,295	8,056,056,901	504	15,998,295	8,056,056,901	504	100.0
25年度				14,277,854	5,727,548,415	401	14,277,854	5,727,548,415	401	100.0
25～29年度平均	1	194	324	10,553,714	6,309,486,308	667	10,553,714	6,309,486,308	667	100.0

※重量到達率:各年度の当該旬までの累計漁獲量／各年度の最終漁獲量×100

表2 各年度対比(平成30年度／各年度の値)

単位: %

	当 旬			累 計		
	重量	金額	単価	重量	金額	単価
29年度				142.8	87.8	61.5
28年度				112.8	90.4	80.1
27年度				106.1	108.8	102.6
26年度				55.6	69.7	125.4
25年度				62.3	98.0	157.4
25～29年度平均				84.3	89.0	94.7

平成30年度

秋さけ捕獲・採卵速報

(2月28日現在)

岩手県農林水産部水産振興課

No. 1

河川名		捕獲数							蓄養へ回した尾数 ♀親魚		蓄養中にへい死した尾数 ♀親魚		♀親魚				その他の尾数 ♀親魚		採卵数				蓄養中の尾数 ♀	
		小計			累計			前年同期 (累計) (尾)					対前年比 (%)		小計				累計		小計 (千粒)	累計 (千粒)		前年同期 (累計) (千粒)
		♀ (尾)	♂ (尾)	計 (尾)	♀ (尾)	♂ (尾)	計 (尾)	使用数 (尾)	使用率 (%)	使用数 (尾)	使用率 (%)	小計	累計											
沿岸	川尻川																							
	有家川				8,576	8,679	17,255	13,824	124.8		769		52			3,902	45.5		1,775		7,857	8,383	93.7	
	高家川				1,026	1,329	2,355	959	245.6		301		22			426	41.5		507		871	710	122.7	
	久慈川				8,506	7,213	15,719	6,856	229.3		11,006		103			10,770	126.6		240		23,506	10,171	231.1	
	海産				8,762		8,762	12,516	70		8,762		938			7,824	89				15,752	22,104	71	
	宇部川				319	251	570	82	695.1										319					
	安家川				41,879	36,260	78,139	49,735	157.1		24,195		432			32,156	76.8		6,241		73,239	59,944	122.2	
	普代川				1,295	898	2,193	325	674.8		762		6			697	53.8		231		1,817	215	845.1	
	海産				3,878	1,565	5,443	5,301	103		1,443		77			1,132	29				3,014	4,500	67	
	明戸川				883	883	1,766	1,502	117.6		959		21			721	81.7		226		1,717	1,028	167.0	
	海産				3,519	1,452	4,971	5,301	94		6,116		154			5,526	157				14,617	14,342	102	
	小本川				20,917	17,295	38,212	27,159	140.7		2,395		138			12,640	60.4		7,884		33,005	29,541	111.7	
	摂待川				7,056	6,330	13,386	6,114	218.9		25					5,459	77.4		1,518		13,698	6,822	200.8	
	田老川				9,064	9,117	18,181	6,747	269.5		497		24			6,783	74.8		2,267		17,545	7,875	222.8	
	海産				3,518	1,582	5,100	7,289	70		3,518		191			2,702	77				6,661	9,986	67	
	閉伊川				9,474	5,272	14,746	18,760	78.6		277		16			8,768	92.5		690		19,052	21,107	90.3	
	津軽石川				27,699	17,261	44,960	42,954	104.7		748		50			22,547	81.4		5,102		53,719	50,483	106.4	
	海産							426														1,061		
	重茂川				7,119	9,507	16,626	12,658	131.3		1,851		114			5,102	71.7		1,684		12,347	9,190	134.4	
	海産				1,541		1,541	1,434	107		1,541		29			1,458	95				3,516	3,468	101	
	大沢川																							
	関口川							19																
	織笠川				8,939	7,039	15,978	5,054	316.1		1,346		16			6,039	67.6		2,683		14,644	3,726	393.0	
	海産				6,267	184	6,451	13,556	48		6,267		176			5,397	86				12,016	29,569	41	
	大槌川				1,126	1,071	2,197	2,787	78.8		18					982	87.2		136		2,185	2,853	76.6	
	海産				5,614	647	6,261	5,165	121		5,612		186			4,905	87				10,382	9,059	115	
	小鍬川																							
	鵜住居川				7,604	6,597	14,201	5,638	251.9							7,432	97.7		172		16,605	7,408	224.1	
	海産				801		801	3,275	24		801		50			728	91				1,562	6,535	24	
	甲子川				12,170	11,204	23,374	14,823	157.7							8,898	73.1		3,272		20,840	15,904	131.0	
	海産							100														205		
	片岸川				9,992	13,620	23,612	14,630	161.4		9		1			8,495	85.0		1,496		20,398	13,176	154.8	
海産				158		158	455	35		158		6			152	96				365	1,107	33		
熊野川				1,483	1,773	3,256	1,332	244.4							1,155	77.9		328		2,918	881	331.2		
吉浜川				3,474	4,170	7,644	4,389	174.2							2,630	75.7		844		6,313	3,850	164.0		
海産							929														2,512			
浦浜川				1,205	977	2,182	356	612.9										1,205			16			
綾里川				1,981	2,036	4,017	1,411	284.7										1,727						
盛川				9,808	10,227	20,035	9,864	203.1		4,593		124			6,964	71.0		1,813		16,040	11,477	139.8		
海産							298														289			
気仙川				22,870	23,080	45,950	36,413	126.2		1,148		81			17,619	77.0		5,289		41,585	47,028	88.4		
小計	河川			224,465	202,089	426,554	284,391	150.0		50,899		1,200			170,185	75.8		47,649		399,901	311,788	128.3		
	海産			34,058	5,430	39,488	56,045	70.5		34,218		1,807			29,824	87.6				67,885	104,737	64.8		
	計			258,523	207,519	466,042	340,436	137		85,117		3,007			200,009	77.4		47,649		467,786	416,525	112.3		
北上川				2,281	4,868	7,149	5,945	120.3							1,473	64.6				3,134	2,851	109.9		
合計	河川			226,746	206,957	433,703	290,336	149.4		50,899		1,200			171,658	75.7		47,649		403,035	314,639	128.1		
	海産			34,058	5,430	39,488	56,045	70.5		34,218		1,807			29,824	87.6				67,885	104,737	64.8		
	計			260,804	212,387	473,191	346,381	136.6		85,117		3,007			201,482	77.3		47,649		470,920	419,376	112.3		

※親魚の移出入や蓄養親魚を使用した場合は、使用率が100%を上回ることがあります。

平成30年度

秋さけ捕獲・採卵速報

(2月28日現在)

岩手県農林水産部水産振興課

No. 2 (北上川水系内訳)

河川名	捕獲数								♀ 親 魚				採 卵 数			
	旬 計			累 計			前年同期 (累計) (尾)	対前 年比 (%)	旬 計		累 計		旬計 (千粒)	累計 (千粒)	前年同期 (累計) (千粒)	対前 年比 (%)
	♀ (尾)	♂ (尾)	計 (尾)	♀ (尾)	♂ (尾)	計 (尾)			使用数 (尾)	使用率 (%)	使用数 (尾)	使用率 (%)				
雫石川				235	1,078	1,313	1,178	111.5			144	61.3		288	304	94.7
梁川				196	721	917	743	123.4			128	65.3		304	293	103.8
滝名川				94	172	266	172	154.7			78	83.0		164	101	162.4
葛丸川				66	217	283	251	112.7			52	78.8		140	119	117.6
稗貫川				301	565	866	441	196.4			113	37.5		227	163	139.3
猿ヶ石川				140	275	415	290	143.1			93	66.4		183	126	145.2
豊沢川				307	499	806	669	120.5			196	63.8		387	274	141.2
飯豊川				58	195	253	229	110.5			46	79.3		124	117	106.0
和賀川				79	152	231	211	109.5			61	77.2		151	136	111.0
胆沢川							164								63	
衣川																
磐井川				190	219	409	220	185.9			147	77.4		336	279	120.4
砂鉄川				615	775	1,390	1,377	100.9			415	67.5		830	876	94.7
計				2,281	4,868	7,149	5,945	120.3			1,473	64.6		3,134	2,851	109.9

終漁