

平成30年度 秋さけ漁獲速報

岩手県農林水産部水産振興課
(1月31日現在)

項目 区分		累 計				対 前 年 比			
		尾 数 (千尾)	重 量 (トン)	金 額 (百万円)	平均単価 (円/kg)	尾 数 (%)	重 量 (%)	金 額 (%)	平均単価 (%)
沿 岸 漁 獲	定 置	2,749	8,109	5,121	632	148.1	143.9	87.9	61.1
	延 縄	28	85	42	496	91.3	91.0	52.1	57.3
	その他 (磯建 網他)	258	698	451	646	149.0	139.2	92.2	66.2
	小 計	3,035	8,892	5,614	631	147.3	142.8	87.8	61.5
河川捕獲		433	1,261	—	—	149.8	142.5	—	—
海産親魚		40	113	—	—	70.6	66.3	—	—
合 計		3,507	10,266	5,614	631	145.8	141.0	87.8	61.5
平均体重		2.93 kg／尾				96.9 %			

※漁獲金額、平均体重は、沿岸漁獲から算出しています。

※合計の対前年比は、河川捕獲尾数、重量(海産親魚を含む)を含めて算出しています。

平成30年度 秋さけ漁獲速報

(1月31日現在)

岩手県農林水産部水産振興課

区分		項目	当 旬				累 計				対前年比(累計)			
		尾 数 (尾)	重 量 (kg)	金 額 (円)	平均単価 (円/kg)	尾 数 (尾)	重 量 (kg)	金 額 (円)	平均単価 (円/kg)	尾 数 (%)	重 量 (%)	金 額 (%)	平均単価 (%)	
本 年 度	沿 岸 漁 獲	種 市												
		八 木					190,058	530,754.6	324,523,342	611	120.5	114.5	73.2	63.9
		久 慈	171	646.0	329,408	510	523,293	1,492,546.3	942,582,381	632	153.7	147.1	92.2	62.7
		野 田					190,132	547,235.7	338,715,975	619	162.1	154.0	95.3	61.9
		普 代	81	313.6	253,528	808	409,480	1,193,471.5	719,031,301	602	224.6	222.1	130.3	58.7
		田野畑					149,255	433,575.7	281,459,284	649	187.6	189.5	117.7	62.1
		田 老					241,994	708,859.6	422,688,998	596	275.2	268.7	155.3	57.8
		宮 古	908	3,582.0	1,669,616	466	679,323	2,160,063.7	1,371,023,953	635	174.9	173.1	106.3	61.4
		山 田	127	468.9	188,428	402	209,690	588,550.0	407,358,656	692	130.6	118.8	73.4	61.8
		船 越	54	150.5	60,923	405	82,064	236,881.5	154,762,183	653	78.1	71.7	45.8	63.9
		大 槌	23	81.6	16,227	199	70,795	197,936.4	124,091,942	627	115.6	111.2	71.5	64.3
		釜 石	13	42.4	9,535	225	143,728	427,080.9	276,199,937	647	82.0	82.5	53.3	64.6
	大船渡	12	37.1	19,408	523	144,771	375,286.9	252,048,794	672	71.0	63.0	39.6	62.9	
	計	1,389	5,322.1	2,547,073	479	3,034,583	8,892,242.8	5,614,486,746	631	147.3	142.8	87.8	61.5	
	内 訳	定 置	1,389	5,322.1	2,547,073	479	2,748,825	8,109,385.3	5,121,427,042	632	148.1	143.9	87.9	61.1
		延 縄					28,059	84,964.9	42,184,454	496	91.3	91.0	52.1	57.3
		その他					257,699	697,892.6	450,875,250	646	149.0	139.2	92.2	66.2
		河川捕獲	1,726	6,613.4	—	—	433,030	1,261,318.8	—	—	149.8	142.5	—	—
	度	海産親魚			—	—	39,552	112,598.3	—	—	70.6	66.3	—	—
		合 計	3,115	11,935.5	2,547,073	479	3,507,165	10,266,160.0	5,614,486,746	631	145.8	141.0	87.8	61.5
平均体重		3.83 kg／尾				2.93 kg／尾				体重	当旬:	98.1	累計:	96.9
									単価	当旬:	42.2	累計:	61.5	
前 年 度	沿 岸 漁 獲	種 市									※金額及び平均単価は消費税を含む ※累計値は当課集計であり、市場報告と異なる場合があります。			
		八 木					157,761	463,490.3	443,542,758	957				
		久 慈	264	1,007.4	959,777	953	340,378	1,014,469.9	1,022,453,740	1,008				
		野 田					117,320	355,349.7	355,302,591	1,000				
		普 代	49	195.3	162,914	834	182,329	537,281.2	551,698,078	1,027				
		田野畑					79,541	228,768.2	239,082,166	1,045				
		田 老					87,930	263,811.1	272,109,678	1,031				
		宮 古	1,998	7,833.5	9,379,885	1,197	388,311	1,247,640.9	1,290,325,536	1,034				
		山 田	26	90.3	46,636	516	160,503	495,593.1	554,940,620	1,120				
		船 越	35	126.4	47,045	372	105,138	330,328.2	337,646,011	1,022				
		大 槌	23	98.6	31,522	320	61,220	178,011.6	173,649,862	975				
		釜 石	1	1.6	173	108	175,181	517,415.1	518,075,845	1,001				
	大船渡	3	13.7	3,845	281	203,940	595,992.1	635,912,421	1,067					
	計	2,399	9,366.8	10,631,797	1,135	2,059,552	6,228,151.4	6,394,739,306	1,027					
	内 訳	定 置	2,399	9,366.8	10,631,797	1,135	1,855,879	5,633,542.0	5,824,815,948	1,034				
		延 縄					30,720	93,395.3	80,936,143	867				
		その他					172,953	501,214.1	488,987,215	976				
		河川捕獲	3,024	11,807.1	—	—	289,078	884,857.6	—	—				
	度	海産親魚			—	—	56,045	169,890.6	—	—				
		合 計	5,423	21,173.9	10,631,797	1,135	2,404,675	7,282,899.6	6,394,739,306	1,027				
平均体重		3.90 kg／尾				3.02 kg／尾								

※金額及び平均単価は消費税を含む
 ※累計値は当課集計であり、市場報告と異なる場合があります。

注) 漁獲がごくわずかとなってきたため、次回速報としてお届けするのは今期最終となる2/28現在のものとなります。

なお、集計は2/10及び2/20現在でも行いますので、結果をご入用の場合はお手数でも担当までお問い合わせ願います。(担当: 松川 TEL 019-629-5818)

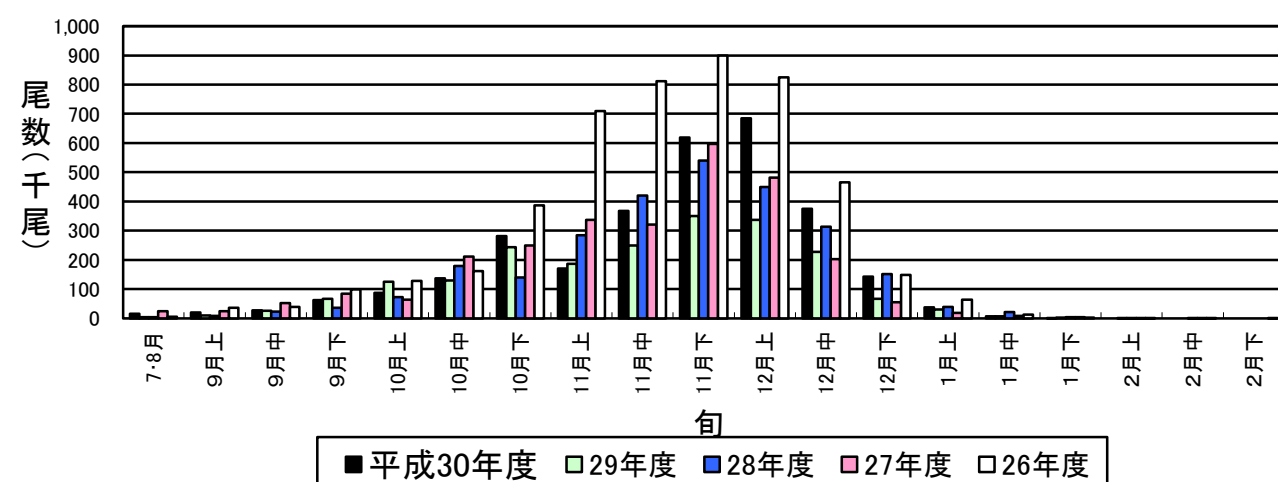
平成30年度 秋さけはえなわ漁獲速報

(1月31日現在)

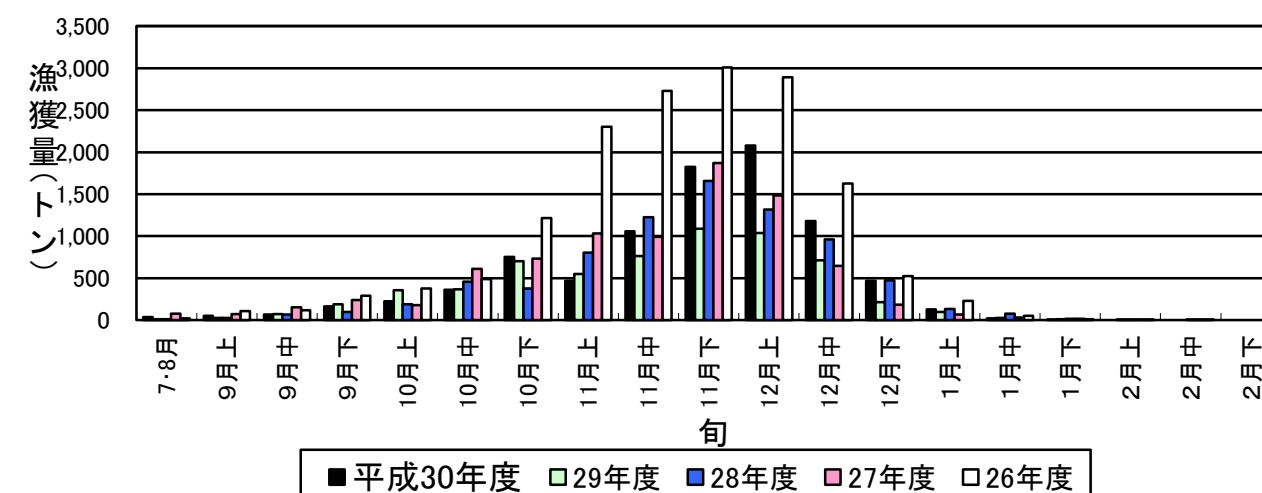
岩手県農林水産部水産振興課

項目		当 旬				累 計					対前年比（累計）				
		隻 数 （隻）	尾 数 （尾）	重 量 （kg）	金 額 （円）	平均単価 （円/kg）	隻 数 （隻）	尾 数 （尾）	重 量 （kg）	金 額 （円）	平均単価 （円/kg）	尾 数 （％）	重 量 （％）	金 額 （％）	平均単価 （％）
本 年 度	種 市														
	八 木						4	45	133	50,968	383	1500.0	1387.5	711.9	51.3
	久 慈						67	4,753	14,197	5,035,466	355	420.2	409.3	165.2	40.4
	野 田														
	普 代						56	6,512	19,517	9,697,031	497	267.5	267.4	135.0	50.5
	田野畑						26	1,303	3,867	2,035,838	527	68.1	69.3	40.3	58.1
	田 老						34	1,261	3,815	1,708,354	448	107.2	110.6	61.2	55.3
	宮 古						393	13,193	40,740	22,550,481	554	57.2	57.6	37.4	64.8
	山 田						67	974	2,649	1,088,008	411	304.4	303.1	166.1	54.8
	船 越						15	18	47	18,308	387	3.2	2.8	1.2	43.2
	大 槌														
	釜 石														
	大船渡														
	計						662	28,059	84,965	42,184,454	496	91.3	91.0	52.1	57.3
平均体重		kg／尾				3.03 kg／尾					当旬:		累計:		99.6
魚市場		隻 数 （隻）	尾 数 （尾）	重 量 （kg）	金 額 （円）	平均単価 （円/kg）	隻 数 （隻）	尾 数 （尾）	重 量 （kg）	金 額 （円）	平均単価 （円/kg）				
前 年 度	種 市														
	八 木						3	3	10	7,159	746				
	久 慈						61	1,131	3,469	3,047,995	879				
	野 田														
	普 代						26	2,434	7,300	7,182,008	984				
	田野畑						128	1,914	5,576	5,049,964	906				
	田 老						33	1,176	3,448	2,793,247	810				
	宮 古						643	23,077	70,716	60,359,063	854				
	山 田						59	320	874	655,101	749				
	船 越						33	566	1,696	1,517,844	895				
	大 槌						13	99	308	323,762	1,052				
	釜 石														
	大船渡														
	計						999	30,720	93,395	80,936,143	867				
平均体重		kg／尾				3.04 kg／尾									

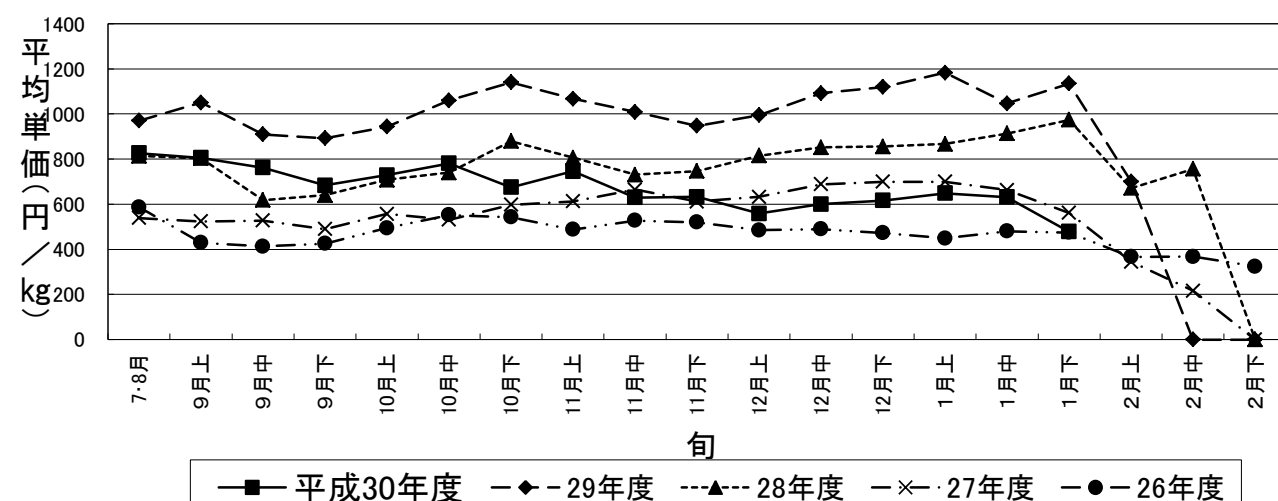
秋さけ旬別漁獲尾数(1月下旬)



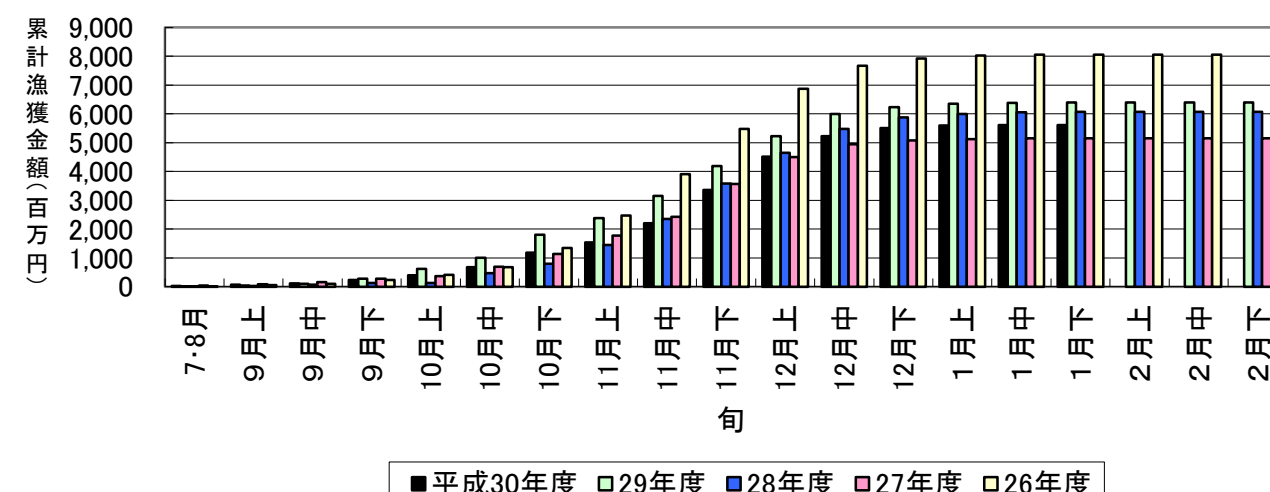
秋さけ旬別漁獲量(1月下旬)



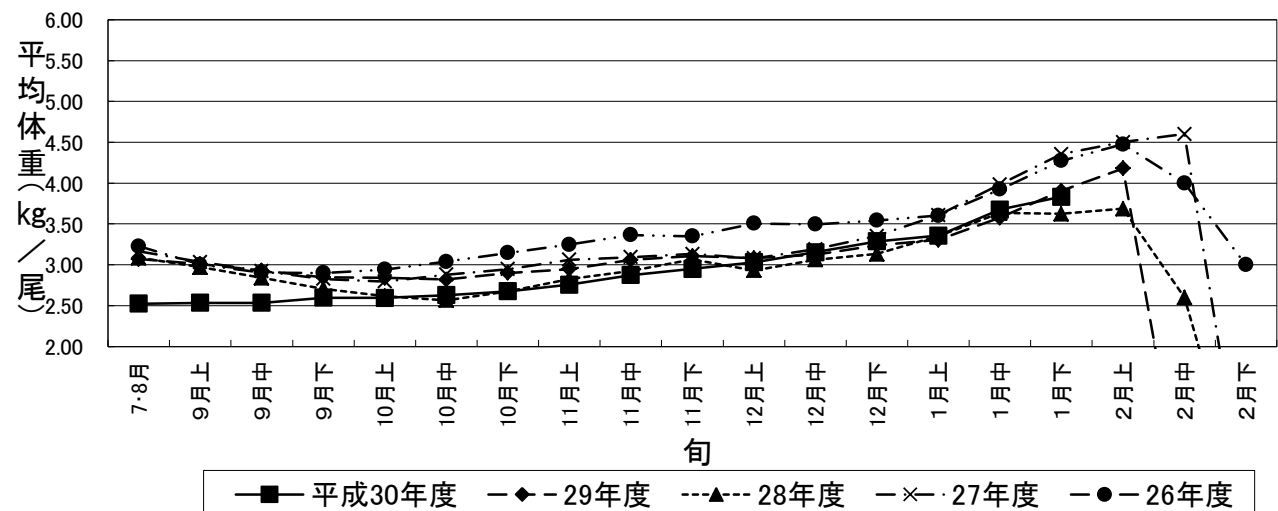
秋さけの平均単価の推移(1月下旬)



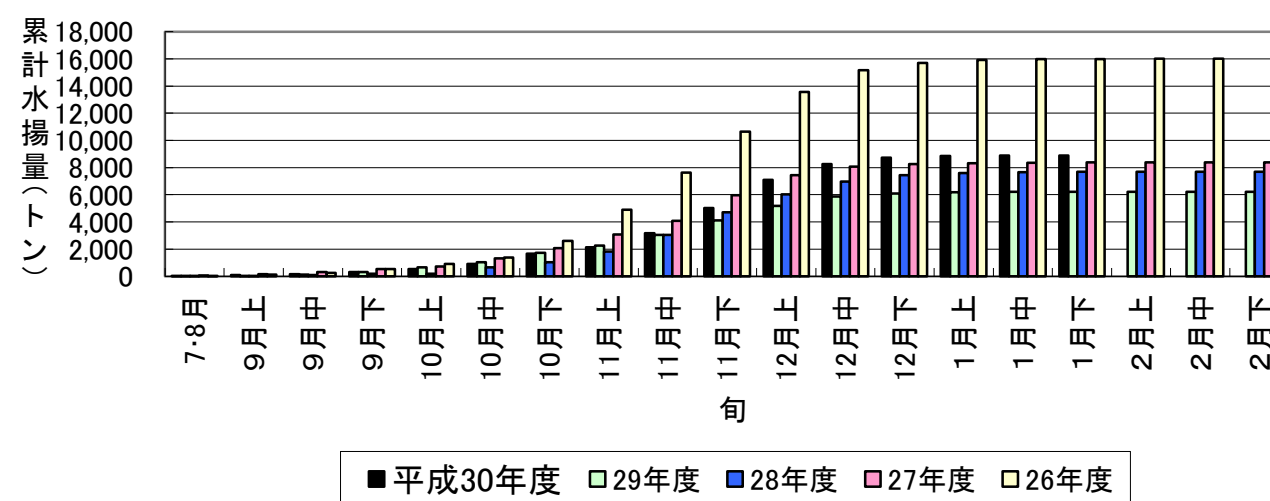
秋さけ累計漁獲金額(1月下旬)



秋さけの平均体重の推移(1月下旬)



秋さけ累計漁獲量(1月下旬)



1月31日現在

表1 本年及び過去5ヵ年の沿岸漁獲量(河川捕獲は含まない)

	当 旬			累 計			最 終 値			当旬における重量 到達率(%)
	重量(kg)	金額(円)	単価(円/kg)	重量(kg)	金額(円)	単価(円/kg)	重量(kg)	金額(円)	単価(円/kg)	
平成30年度	5,322	2,547,073	479	8,892,243	5,614,486,746	631	—	—	—	—
29年度	9,367	10,631,797	1,135	6,228,151	6,394,739,306	1,027	6,228,590	6,395,046,921	1,027	100.0
28年度	13,972	13,600,157	973	7,880,640	6,208,944,053	788	7,882,269	6,210,037,498	788	100.0
27年度	16,487	9,248,378	561	8,380,841	5,158,494,895	616	8,381,561	5,158,741,803	615	100.0
26年度	10,665	5,062,924	475	15,996,943	8,055,561,691	504	15,998,295	8,056,056,901	504	100.0
25年度	3,537	1,653,939	468	14,277,696	5,727,467,760	401	14,277,854	5,727,548,415	401	100.0
25～29年度平均	10,805	8,039,439	722	10,552,854	6,309,041,541	667	10,553,714	6,309,486,308	667	100.0

※重量到達率:各年度の当該旬までの累計漁獲量／各年度の最終漁獲量×100

表2 各年度対比(平成30年度／各年度の値)

単位: %

	当 旬			累 計		
	重量	金額	単価	重量	金額	単価
29年度	56.8	24.0	42.2	142.8	87.8	61.5
28年度	38.1	18.7	49.2	112.8	90.4	80.1
27年度	32.3	27.5	85.3	106.1	108.8	102.6
26年度	49.9	50.3	100.8	55.6	69.7	125.4
25年度	150.5	154.0	102.4	62.3	98.0	157.4
25～29年度平均	49.3	31.7	66.3	84.3	89.0	94.7

平成30年度

秋さけ捕獲・採卵速報

(1月31日現在)

岩手県農林水産部水産振興課

No. 1

河川名		捕獲数							蓄養へ回した尾数 ♀親魚		蓄養中にへい死した尾数 ♀親魚		♀親魚				その他の尾数 ♀親魚		採卵数				蓄養中の尾数 ♀			
		小計			累計			前年同期 (累計) (尾)					対前年比 (%)	小計		累計			小計 (千粒)	累計 (千粒)	前年同期 (累計) (千粒)	対前年比 (%)				
		♀ (尾)	♂ (尾)	計 (尾)	♀ (尾)	♂ (尾)	計 (尾)							使用数 (尾)	使用率 (%)	使用数 (尾)								使用率 (%)		
		小計	累計	小計	累計	使用数 (尾)	使用率 (%)	使用数 (尾)	使用率 (%)	小計	累計	(千粒)	(千粒)	(千粒)	(%)											
沿岸	川尻川																									
	有家川				8,576	8,679	17,255	13,824	124.8		769		52			3,902	45.5		1,775		7,857	8,383	93.7			
	高家川				1,026	1,329	2,355	959	245.6		301		22			426	41.5		507		871	710	122.7			
	久慈川				8,506	7,213	15,719	6,856	229.3		11,006		103			10,770	126.6		240		23,506	10,171	231.1			
	海産				8,762		8,762	12,516	70		8,762		938			7,824	89				15,752	22,104	71			
	宇部川				319	251	570	82	695.1										319							
	安家川	26	12	38	41,871	36,258	78,129	49,698	157.2		24,195		432			32,156	76.8	26	6,233		73,239	59,944	122.2			
	普代川				1,295	898	2,193	325	674.8		762		6			697	53.8		231		1,817	215	845.1			
	海産				3,878	1,565	5,443	5,301	103		1,443		77			1,132	29				3,014	4,500	67			
	明戸川				883	883	1,766	1,502	117.6		959		21			721	81.7		226		1,717	1,028	167.0			
	海産				3,519	1,452	4,971	5,301	94		6,116		154			5,526	157				14,617	14,342	102			
	小本川				20,917	17,295	38,212	27,159	140.7		2,395		138			12,640	60.4		7,884		33,005	29,541	111.7			
	摂待川				7,056	6,330	13,386	6,114	218.9		25					5,459	77.4		1,518		13,698	6,822	200.8			
	田老川				9,064	9,117	18,181	6,747	269.5		497		24			6,783	74.8		2,267		17,545	7,875	222.8			
	海産				3,518	1,646	5,164	7,289	71		3,518		191			2,702	77				6,661	9,986	67			
	閉伊川				9,474	5,272	14,746	18,760	78.6		277		16			8,768	92.5		690		19,052	21,107	90.3			
	津軽石川	1,326	362	1,688	27,138	17,159	44,297	41,733	106.1		748		50	1,213	91.5	22,243	82.0	113	4,845	2,984	52,981	49,875	106.2			
	海産							426														1,061				
	重茂川				7,119	9,507	16,626	12,658	131.3		1,851		114			5,102	71.7		1,684		12,347	9,190	134.4			
	海産				1,541		1,541	1,434	107		1,541		29			1,458	95				3,516	3,468	101			
	大沢川																									
	関口川							19																		
	織笠川				8,939	7,039	15,978	5,054	316.1		1,346		16			6,039	67.6		2,683		14,644	3,726	393.0			
	海産				6,267	184	6,451	13,556	48		6,267		176			5,397	86				12,016	29,569	41			
	大槌川				1,126	1,071	2,197	2,787	78.8		18					982	87.2		136		2,185	2,853	76.6			
	海産				5,612	649	6,261	5,165	121		5,612		186			4,905	87				10,382	9,059	115			
	小鍬川																									
	鵜住居川				7,604	6,597	14,201	5,638	251.9							7,432	97.7		172		16,605	7,408	224.1			
	海産				801		801	3,275	24		801		50			728	91				1,562	6,535	24			
	甲子川				12,170	11,204	23,374	14,823	157.7							8,898	73.1		3,272		20,840	15,904	131.0			
	海産							100														205				
	片岸川				9,992	13,620	23,612	14,630	161.4		9		1			8,495	85.0		1,496		20,398	13,176	154.8			
	海産				158		158	455	35		158		6			152	96				365	1,107	33			
熊野川				1,483	1,773	3,256	1,332	244.4							1,155	77.9		328		2,918	881	331.2				
吉浜川				3,474	4,170	7,644	4,389	174.2							2,630	75.7		844		6,313	3,850	164.0				
海産							929														2,512					
浦浜川				1,205	977	2,182	356	612.9										1,205			16					
綾里川				1,981	2,036	4,017	1,411	284.7										1,727								
盛川				9,808	10,227	20,035	9,864	203.1		4,593		124			6,964	71.0		1,813		16,040	11,477	139.8				
海産							298														289					
気仙川				22,870	23,080	45,950	36,413	126.2		1,148		81			17,619	77.0		5,289		41,585	47,028	88.4				
小計	河川	1,352	374	1,726	223,896	201,985	425,881	283,133	150.4		50,899		1,200	1,213	89.7	169,881	75.9	139	47,384	2,984	399,163	311,180	128.3			
	海産				34,056	5,496	39,552	56,045	70.6		34,218		1,807			29,824	87.6				67,885	104,737	64.8			
	計	1,352	374	1,726	257,952	207,481	465,433	339,178	137		85,117		3,007	1,213	89.7	199,705	77.4	139	47,384	2,984	467,048	415,917	112.3			
北上川				2,281	4,868	7,149	5,945	120.3							1,473	64.6				3,134	2,851	109.9				
合計	河川	1,352	374	1,726	226,177	206,853	433,030	289,078	149.8		50,899		1,200	1,213	89.7	171,354	75.8	139	47,384	2,984	402,297	314,031	128.1			
	海産				34,056	5,496	39,552	56,045	70.6		34,218		1,807			29,824	87.6				67,885	104,737	64.8			
	計	1,352	374	1,726	260,233	212,349	472,582	345,123	136.9		85,117		3,007	1,213	89.7	201,178	77.3	139	47,384	2,984	470,182	418,768	112.3			

※親魚の移出入や蓄養親魚を使用した場合は、使用率が100%を上回ることがあります。

平成30年度

秋さけ捕獲・採卵速報

(1月31日現在)

岩手県農林水産部水産振興課

No. 2 (北上川水系内訳)

河川名	捕獲数								♀親魚				採卵数			
	旬計			累計			前年同期 (累計) (尾)	対前 年比 (%)	旬計		累計		旬計 (千粒)	累計 (千粒)	前年同期 (累計) (千粒)	対前 年比 (%)
	♀ (尾)	♂ (尾)	計 (尾)	♀ (尾)	♂ (尾)	計 (尾)			使用数 (尾)	使用率 (%)	使用数 (尾)	使用率 (%)				
雫石川				235	1,078	1,313	1,178	111.5			144	61.3		288	304	94.7
梁川				196	721	917	743	123.4			128	65.3		304	293	103.8
滝名川				94	172	266	172	154.7			78	83.0		164	101	162.4
葛丸川				66	217	283	251	112.7			52	78.8		140	119	117.6
稗貫川				301	565	866	441	196.4			113	37.5		227	163	139.3
猿ヶ石川				140	275	415	290	143.1			93	66.4		183	126	145.2
豊沢川				307	499	806	669	120.5			196	63.8		387	274	141.2
飯豊川				58	195	253	229	110.5			46	79.3		124	117	106.0
和賀川				79	152	231	211	109.5			61	77.2		151	136	111.0
胆沢川							164								63	
衣川																
磐井川				190	219	409	220	185.9			147	77.4		336	279	120.4
砂鉄川				615	775	1,390	1,377	100.9			415	67.5		830	876	94.7
計				2,281	4,868	7,149	5,945	120.3			1,473	64.6		3,134	2,851	109.9

終漁