

平成30年度 秋さけ漁獲速報

岩手県農林水産部水産振興課
(1月20日現在)

項 目		累 計				対 前 年 比			
区 分		尾 数 (千尾)	重 量 (トン)	金 額 (百万円)	平均単価 (円/kg)	尾 数 (%)	重 量 (%)	金 額 (%)	平均単価 (%)
沿 岸 漁 獲	定 置	2,747	8,104	5,119	632	148.2	144.1	88.0	61.1
	延 縄	28	85	42	496	91.3	91.0	52.1	57.3
	その他 (磯建 網他)	258	698	451	646	149.0	139.2	92.2	66.2
	小 計	3,033	8,887	5,612	631	147.4	142.9	87.9	61.5
河川捕獲		431	1,255	—	—	150.8	143.7	—	—
海産親魚		40	112	—	—	70.5	66.2	—	—
合 計		3,504	10,254	5,612	631	146.0	141.2	87.9	61.5
平均体重		2.93 kg／尾				96.9 %			

※漁獲金額、平均体重は、沿岸漁獲から算出しています。

※合計の対前年比は、河川捕獲尾数、重量(海産親魚を含む)を含めて算出しています。

平成30年度 秋さけ漁獲速報

(1月20日現在)

岩手県農林水産部水産振興課

区分	項目	当 旬				累 計				対前年比(累計)			
		尾 数 (尾)	重 量 (kg)	金 額 (円)	平均単価 (円/kg)	尾 数 (尾)	重 量 (kg)	金 額 (円)	平均単価 (円/kg)	尾 数 (%)	重 量 (%)	金 額 (%)	平均単価 (%)
本年	沿岸漁獲	種 市											
		八 木	403	1,537.6	829,410	539	190,058	530,754.6	324,523,342	611	120.5	114.5	73.2
		久 慈	395	1,486.4	900,622	606	523,122	1,491,900.3	942,252,973	632	153.8	147.2	92.2
		野 田	204	839.9	540,368	643	190,132	547,235.7	338,715,975	619	162.1	154.0	95.3
		普 代	317	1,207.5	914,382	757	409,399	1,193,157.9	718,777,773	602	224.6	222.2	130.3
		田野畑	107	398.6	260,917	655	149,255	433,575.7	281,459,284	649	187.6	189.5	117.7
		田 老	341	1,293.0	709,080	548	241,994	708,859.6	422,688,998	596	275.2	268.7	155.3
		宮 古	3,077	11,463.5	7,946,301	693	678,415	2,156,481.7	1,369,354,337	635	175.6	173.9	106.9
		山 田	576	2,056.6	1,206,749	587	209,563	588,081.1	407,170,228	692	130.6	118.7	73.4
		船 越	409	1,149.6	501,800	436	82,010	236,731.0	154,701,260	653	78.0	71.7	45.8
		大 槌	154	571.3	244,887	429	70,772	197,854.8	124,075,715	627	115.6	111.2	71.5
		釜 石	105	381.6	117,025	307	143,715	427,038.5	276,190,402	647	82.0	82.5	53.3
		大船渡	74	258.5	131,324	508	144,759	375,249.8	252,029,386	672	71.0	63.0	39.6
		計	6,162	22,644.1	14,302,865	632	3,033,194	8,886,920.7	5,611,939,673	631	147.4	142.9	87.9
	内 置 延 縄 訳 その他	定 置	6,149	22,588.6	14,285,289	632	2,747,436	8,104,063.2	5,118,879,969	632	148.2	144.1	88.0
		延 縄					28,059	84,964.9	42,184,454	496	91.3	91.0	52.1
		訳 その他	13	55.5	17,576	317	257,699	697,892.6	450,875,250	646	149.0	139.2	92.2
	河川捕獲		4,759	17,488.4	—	—	431,304	1,254,705.5	—	—	150.8	143.7	—
	海産親魚				—	—	39,503	112,472.4	—	—	70.5	66.2	—
	合 計		10,921	40,132.5	14,302,865	632	3,504,001	10,254,098.6	5,611,939,673	631	146.0	141.2	87.9
	平均体重		3.67 kg/尾				2.93 kg/尾				体重	当旬: 102.8	累計: 96.9
											単価	当旬: 60.4	累計: 61.5
前年	沿岸漁獲	種 市											
		八 木	186	625.1	602,477	964	157,761	463,490.3	443,542,758	957			
		久 慈	1,117	3,860.0	4,366,382	1,131	340,114	1,013,462.5	1,021,493,963	1,008			
		野 田	69	251.1	289,841	1,154	117,320	355,349.7	355,302,591	1,000			
		普 代	404	1,369.5	1,405,503	1,026	182,280	537,085.9	551,535,164	1,027			
		田野畑	64	205.0	165,044	805	79,541	228,768.2	239,082,166	1,045			
		田 老	265	902.9	1,068,471	1,183	87,930	263,811.1	272,109,678	1,031			
		宮 古	4,052	15,067.0	17,203,168	1,142	386,313	1,239,807.4	1,280,945,651	1,033			
		山 田	476	1,715.6	1,186,111	691	160,477	495,502.8	554,893,984	1,120			
		船 越	402	1,213.7	662,697	546	105,103	330,201.8	337,598,966	1,022			
		大 槌	198	692.2	362,791	524	61,197	177,913.0	173,618,340	976			
		釜 石	81	265.0	150,528	568	175,180	517,413.5	518,075,672	1,001			
		大船渡	61	203.8	125,308	615	203,937	595,978.4	635,908,576	1,067			
		計	7,375	26,370.9	27,588,321	1,046	2,057,153	6,218,784.6	6,384,107,509	1,027			
	内 置 延 縄 訳 その他	定 置	7,359	26,314.1	27,554,182	1,047	1,853,480	5,624,175.2	5,814,184,151	1,034			
		延 縄	2	5.0	1,679	336	30,720	93,395.3	80,936,143	867			
		訳 その他	14	51.8	32,460	627	172,953	501,214.1	488,987,215	976			
	河川捕獲		4,668	16,691.4	—	—	286,054	873,050.5	—	—			
	海産親魚				—	—	56,045	169,890.6	—	—			
	合 計		12,043	43,062.3	27,588,321	1,046	2,399,252	7,261,725.7	6,384,107,509	1,027			
	平均体重		3.58 kg/尾				3.02 kg/尾						

※金額及び平均単価は消費税を含む

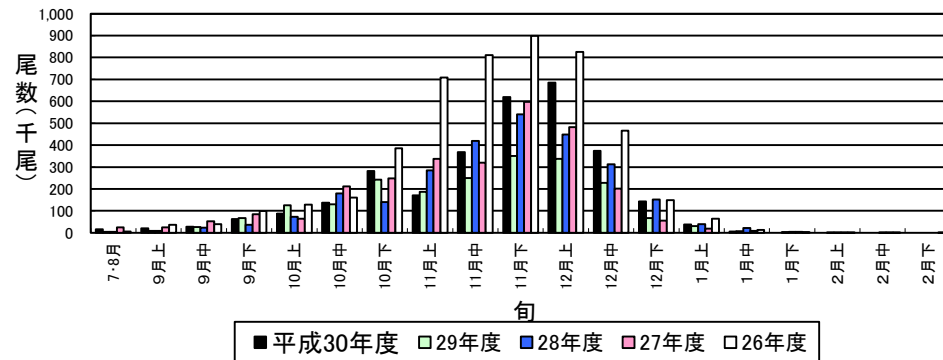
平成30年度 秋さけはえなわ漁獲速報

(1月20日現在)

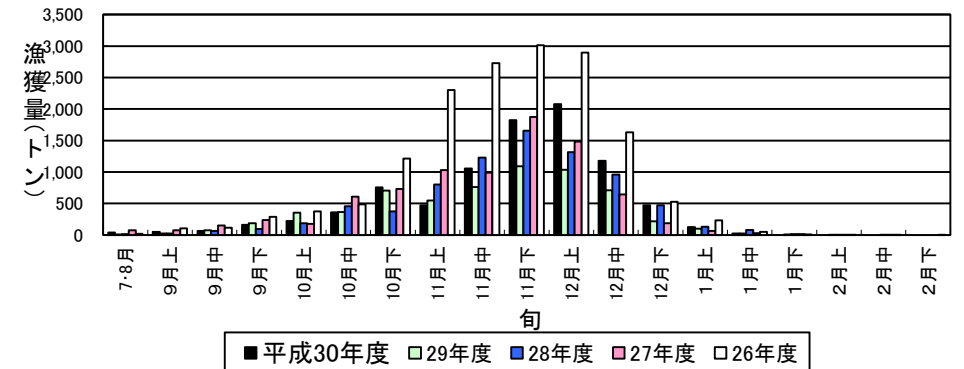
岩手県農林水産部水産振興課

項目		当 旬					累 計					対前年比(累計)			
		隻 数 (隻)	尾 数 (尾)	重 量 (kg)	金 額 (円)	平均単価 (円/kg)	隻 数 (隻)	尾 数 (尾)	重 量 (kg)	金 額 (円)	平均単価 (円/kg)	尾 数 (%)	重 量 (%)	金 額 (%)	平均単価 (%)
本年	魚市場														
	種 市														
	八 木						4	45	133	50,968	383	1500.0	1387.5	711.9	51.3
	久 慈						67	4,753	14,197	5,035,466	355	420.2	409.3	165.2	40.4
	野 田														
	普 代						56	6,512	19,517	9,697,031	497	267.5	267.4	135.0	50.5
	田野畑						26	1,303	3,867	2,035,838	527	68.1	69.3	40.3	58.1
	田 老						34	1,261	3,815	1,708,354	448	107.2	110.6	61.2	55.3
	宮 古						393	13,193	40,740	22,550,481	554	57.2	57.6	37.4	64.8
	山 田						67	974	2,649	1,088,008	411	304.4	303.1	166.1	54.8
	船 越						15	18	47	18,308	387	3.2	2.8	1.2	43.2
	大 槌														
	釜 石														
	大船渡														
	計						662	28,059	84,965	42,184,454	496	91.3	91.0	52.1	57.3
平均体重		kg/尾					3.03 kg/尾					当旬:		累計:	
前年	魚市場	隻 数 (隻)	尾 数 (尾)	重 量 (kg)	金 額 (円)	平均単価 (円/kg)	隻 数 (隻)	尾 数 (尾)	重 量 (kg)	金 額 (円)	平均単価 (円/kg)				
	種 市														
	八 木						3	3	10	7,159	746				
	久 慈	1	2	5	1,679	336	61	1,131	3,469	3,047,995	879				
	野 田														
	普 代						26	2,434	7,300	7,182,008	984				
	田野畑						128	1,914	5,576	5,049,964	906				
	田 老						33	1,176	3,448	2,793,247	810				
	宮 古						643	23,077	70,716	60,359,063	854				
	山 田						59	320	874	655,101	749				
	船 越						33	566	1,696	1,517,844	895				
	大 槌						13	99	308	323,762	1,052				
	釜 石														
	大船渡														
	計	1	2	5	1,679	336	999	30,720	93,395	80,936,143	867				
平均体重		2.50 kg/尾					3.04 kg/尾								

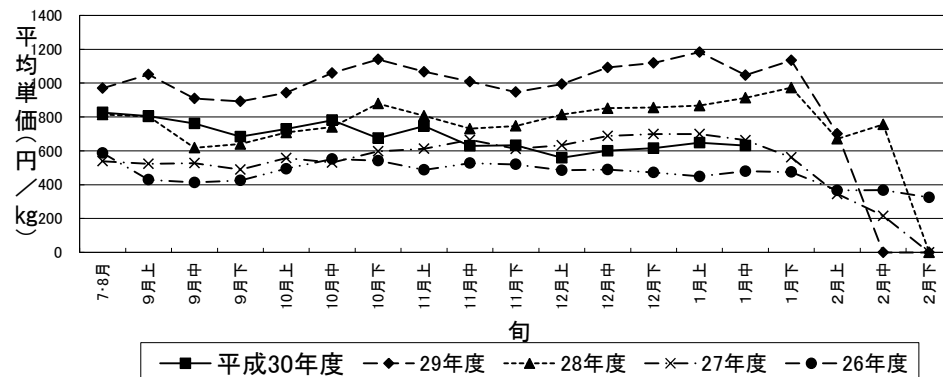
秋さけ旬別漁獲尾数(1月中旬)



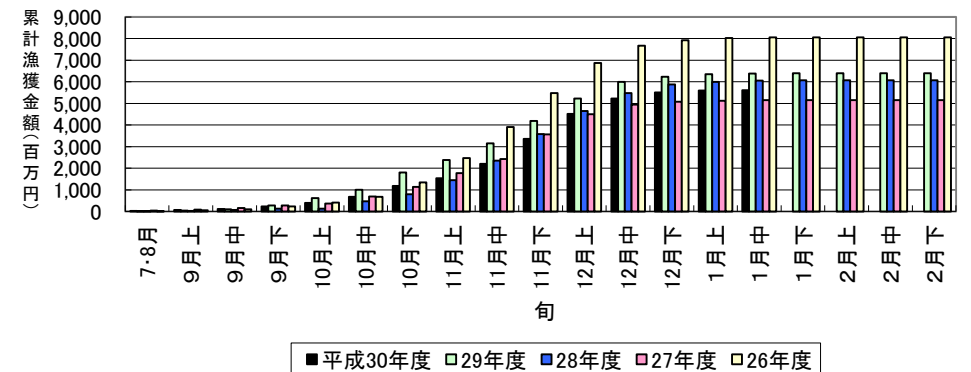
秋さけ旬別漁獲量(1月中旬)



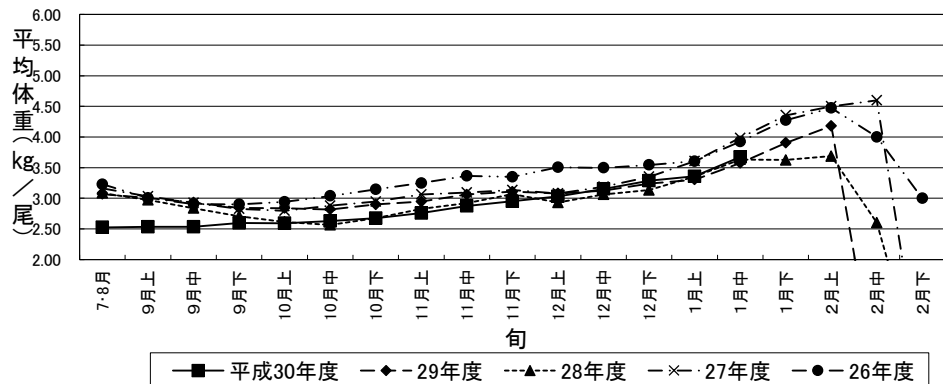
秋さけの平均単価の推移(1月中旬)



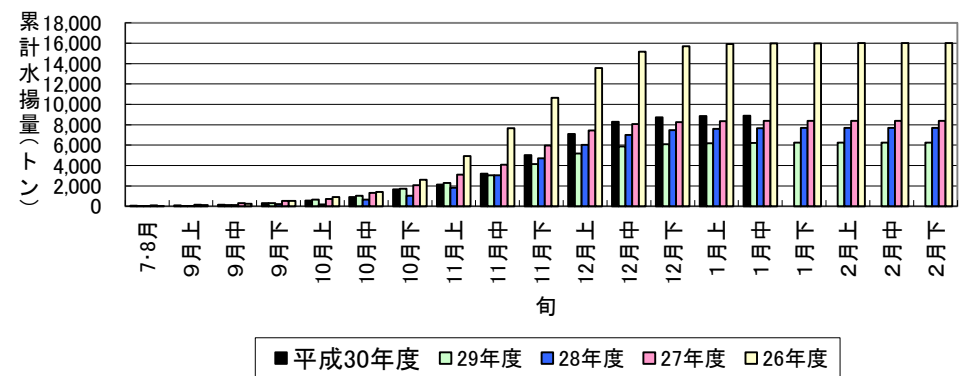
秋さけ累計漁獲金額(1月中旬)



秋さけの平均体重の推移(1月中旬)



秋さけ累計漁獲量(1月中旬)



1月20日現在

表1 本年及び過去5ヵ年の沿岸漁獲量(河川捕獲は含まない)

	当 旬			累 計			最 終 値			当旬における重量 到達率(%)
	重量(kg)	金額(円)	単価(円/kg)	重量(kg)	金額(円)	単価(円/kg)	重量(kg)	金額(円)	単価(円/kg)	
平成30年度	22,644	14,302,865	632	8,886,921	5,611,939,673	631	—	—	—	—
29年度	26,371	27,588,321	1,046	6,218,785	6,384,107,509	1,027	6,228,590	6,395,046,921	1,027	99.8
28年度	78,827	71,974,777	913	7,866,669	6,195,343,896	788	7,882,269	6,210,037,498	788	99.8
27年度	31,887	21,115,928	662	8,364,354	5,149,246,517	616	8,381,561	5,158,741,803	615	99.8
26年度	52,134	25,002,647	480	15,986,278	8,050,498,767	504	15,998,295	8,056,056,901	504	99.9
25年度	16,738	8,462,590	506	14,274,158	5,725,813,821	401	14,277,854	5,727,548,415	401	100.0
25～29年度平均	41,191	30,828,853	721	10,542,049	6,301,002,102	667	10,553,714	6,309,486,308	667	99.9

※重量到達率:各年度の当該旬までの累計漁獲量／各年度の最終漁獲量×100

表2 各年度対比(平成30年度／各年度の値)

単位: %

	当 旬			累 計		
	重量	金額	単価	重量	金額	単価
29年度	85.9	51.8	60.4	142.9	87.9	61.5
28年度	28.7	19.9	69.2	113.0	90.6	80.2
27年度	71.0	67.7	95.4	106.2	109.0	102.6
26年度	43.4	57.2	131.7	55.6	69.7	125.4
25年度	135.3	169.0	124.9	62.3	98.0	157.4
25～29年度平均	55.0	46.4	87.6	84.3	89.1	94.7

平成30年度

秋さけ捕獲・採卵速報

(1月20日現在)

岩手県農林水産部水産振興課

河川名		捕獲数								蓄養へ回した尾数 ♀親魚		蓄養中にへい死した尾数 ♀親魚		♀親魚				その他の尾数 ♀親魚		採卵数				蓄養中の尾数 ♀																																																																																																																																																																																																																																																																																																																																																																																																																																																																																																																																																																																																																																																																																																																																																																																																																																																																																																																																																																																																																																																																																																																																																																																																																																																																																			
		小計			累計			前年同期 (累計) (尾)	対前年比 (%)					小計		累計				小計 (千粒)	累計 (千粒)	前年同期 (累計) (千粒)	対前年比 (%)																																																																																																																																																																																																																																																																																																																																																																																																																																																																																																																																																																																																																																																																																																																																																																																																																																																																																																																																																																																																																																																																																																																																																																																																																																																																																				
		♀ (尾)	♂ (尾)	計 (尾)	♀ (尾)	♂ (尾)	計 (尾)							使用数 (尾)	使用率 (%)	使用数 (尾)	使用率 (%)																																																																																																																																																																																																																																																																																																																																																																																																																																																																																																																																																																																																																																																																																																																																																																																																																																																																																																																																																																																																																																																																																																																																																																																																																																																																																										
沿岸	川尻川																																																																																																																																																																																																																																																																																																																																																																																																																																																																																																																																																																																																																																																																																																																																																																																																																																																																																																																																																																																																																																																																																																																																																																																																																																																																																																										

※親魚の移出入や蓄養親魚を使用した場合は、使用率が100%を上回ることがあります。

平成30年度

秋さけ捕獲・採卵速報

(1月20日現在)

岩手県農林水産部水産振興課

No. 2 (北上川水系内訳)

河川名	捕獲数								♀親魚				採卵数			
	旬計			累計			前年同期 (累計) (尾)	対前 年比 (%)	旬計		累計		旬計 (千粒)	累計 (千粒)	前年同期 (累計) (千粒)	対前 年比 (%)
	♀ (尾)	♂ (尾)	計 (尾)	♀ (尾)	♂ (尾)	計 (尾)			使用数 (尾)	使用率 (%)	使用数 (尾)	使用率 (%)				
雫石川				235	1,078	1,313	1,178	111.5			144	61.3		288	304	94.7
梁川				196	721	917	743	123.4			128	65.3		304	293	103.8
滝名川				94	172	266	172	154.7			78	83.0		164	101	162.4
葛丸川				66	217	283	251	112.7			52	78.8		140	119	117.6
稗貫川				301	565	866	441	196.4			113	37.5		227	163	139.3
猿ヶ石川				140	275	415	290	143.1			93	66.4		183	126	145.2
豊沢川				307	499	806	669	120.5			196	63.8		387	274	141.2
飯豊川				58	195	253	229	110.5			46	79.3		124	117	106.0
和賀川				79	152	231	211	109.5			61	77.2		151	136	111.0
胆沢川							164								63	
衣川																
磐井川				190	219	409	220	185.9			147	77.4		336	279	120.4
砂鉄川				615	775	1,390	1,377	100.9			415	67.5		830	876	94.7
計				2,281	4,868	7,149	5,945	120.3			1,473	64.6		3,134	2,851	109.9