

平成30年度 秋さけ漁獲速報

岩手県農林水産部水産振興課  
(12月31日現在)

項目 区分		累 計				対 前 年 比			
		尾 数 (千尾)	重 量 (トン)	金 額 (百万円)	平均単価 (円/kg)	尾 数 (%)	重 量 (%)	金 額 (%)	平均単価 (%)
沿 岸 漁 獲	定 置	2,704	7,957	5,024	631	148.9	144.7	88.6	61.2
	延 縄	28	85	42	496	91.2	90.8	52.0	57.3
	その他 (磯建 網他)	257	697	450	646	148.9	139.1	92.2	66.3
	小 計	2,990	8,739	5,516	631	148.0	143.4	88.4	61.6
河川捕獲		413	1,191	—	—	150.8	143.3	—	—
海産親魚		40	112	—	—	71.5	67.2	—	—
合 計		3,442	10,043	5,516	631	146.5	141.6	88.4	61.6
平均体重		2.92 kg／尾				96.9 %			

※漁獲金額、平均体重は、沿岸漁獲から算出しています。

※合計の対前年比は、河川捕獲尾数、重量(海産親魚を含む)を含めて算出しています。

## 岩手県農林水産部水産振興課

※金額及び平均単価は消費税を含む

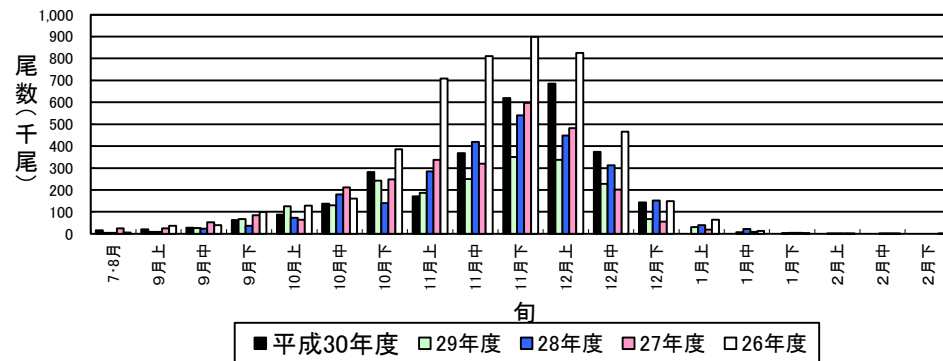
## 平成30年度 秋さけはえなわ漁獲速報

(12月31日現在)

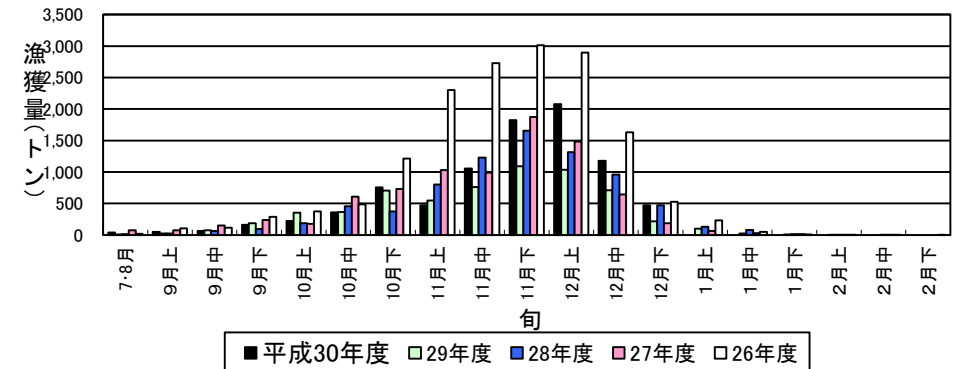
岩手県農林水産部水産振興課

項目		当 旬					累 計					対前年比(累計)			
		隻 数 (隻)	尾 数 (尾)	重 量 (kg)	金 額 (円)	平均単価 (円/kg)	隻 数 (隻)	尾 数 (尾)	重 量 (kg)	金 額 (円)	平均単価 (円/kg)	尾 数 (%)	重 量 (%)	金 額 (%)	平均単価 (%)
本 年 度	魚市場														
	種 市														
	八 木						4	45	133	50,968	383	1500.0	1387.5	711.9	51.3
	久 慈	1	1	4	816	204	67	4,753	14,197	5,035,466	355	422.5	410.8	165.5	40.3
	野 田														
	普 代	6	442	1,446	820,103	567	56	6,512	19,517	9,697,031	497	267.5	267.4	135.0	50.5
	田野畑	5	34	115	70,863	615	26	1,303	3,867	2,035,838	527	68.1	69.3	40.3	58.1
	田 老	3	174	604	291,812	483	33	1,260	3,811	1,706,074	448	107.1	110.5	61.1	55.3
	宮 古	91	2,713	9,246	5,751,400	622	389	13,135	40,539	22,429,414	553	56.9	57.3	37.2	64.8
	山 田	3	21	58	21,644	376	67	974	2,649	1,088,008	411	304.4	303.1	166.1	54.8
	船 越						15	18	47	18,308	387	3.2	2.8	1.2	43.2
	大 槌														
	釜 石														
	大船渡														
	計	109	3,385	11,473	6,956,638	606	657	28,000	84,760	42,061,107	496	91.2	90.8	52.0	57.3
平均体重		3.39 kg/尾					3.03 kg/尾					当旬: 108.7 累計: 99.6			
前 年 度	魚市場														
	種 市														
	八 木						3	3	10	7,159	746				
	久 慈	1	2	3	1,351	409	58	1,125	3,456	3,043,254	881				
	野 田														
	普 代						26	2,434	7,300	7,182,008	984				
	田野畑	3	12	36	43,222	1,194	128	1,914	5,576	5,049,964	906				
	田 老	3	8	27	30,270	1,134	33	1,176	3,448	2,793,247	810				
	宮 古	29	205	642	797,759	1,244	643	23,077	70,716	60,359,063	854				
	山 田						59	320	874	655,101	749				
	船 越						33	566	1,696	1,517,844	895				
	大 槌						13	99	308	323,762	1,052				
	釜 石														
	大船渡														
	計	36	227	708	872,602	1,233	996	30,714	93,383	80,931,402	867				
平均体重		3.12 kg/尾					3.04 kg/尾								

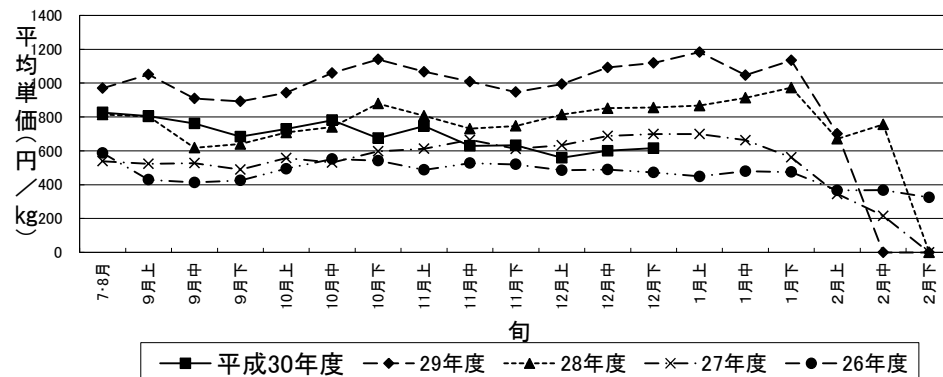
秋さけ旬別漁獲尾数(12月下旬)



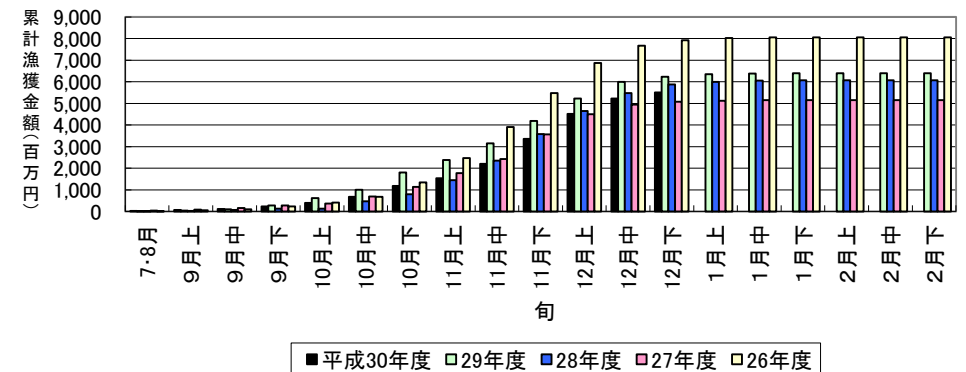
秋さけ旬別漁獲量(12月下旬)



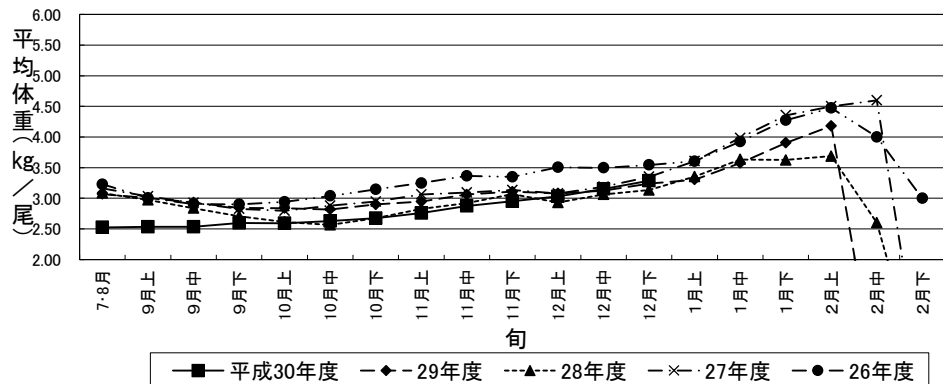
秋さけの平均単価の推移(12月下旬)



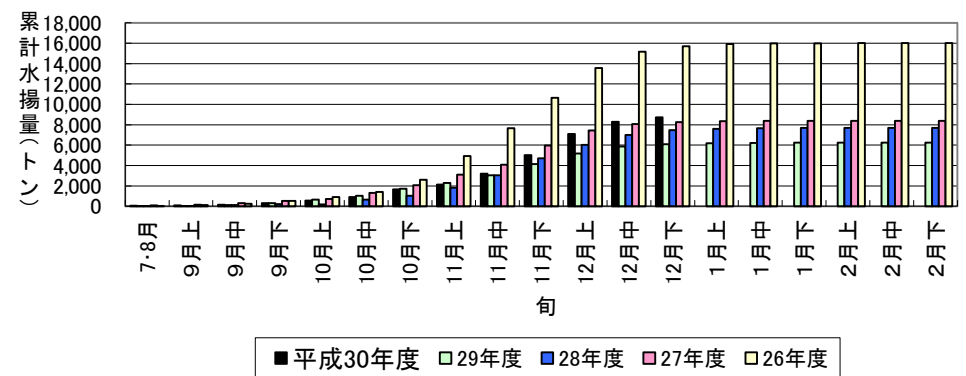
秋さけ累計漁獲金額(12月下旬)



秋さけの平均体重の推移(12月下旬)



秋さけ累計漁獲量(12月下旬)



12月31日現在

表1 本年及び過去5ヵ年の沿岸漁獲量(河川捕獲は含まない)

	当 旬			累 計			最 終 値			当旬における重量
	重量(kg)	金額(円)	単価(円/kg)	重量(kg)	金額(円)	単価(円/kg)	重量(kg)	金額(円)	単価(円/kg)	到達率(%)
平成30年度	469,470	289,142,807	616	8,738,885	5,516,381,268	631	—	—	—	—
29年度	216,087	241,951,267	1,120	6,092,840	6,238,776,962	1,024	6,228,590	6,395,046,921	1,027	97.8
28年度	473,729	405,088,633	855	7,655,802	6,008,935,287	785	7,882,269	6,210,037,498	788	97.1
27年度	185,233	129,545,345	699	8,265,147	5,081,052,285	615	8,381,561	5,158,741,803	615	98.6
26年度	525,611	248,333,511	472	15,703,578	7,922,088,514	504	15,998,295	8,056,056,901	504	98.2
25年度	437,359	205,479,832	470	14,173,170	5,677,604,960	401	14,277,854	5,727,548,415	401	99.3
25～29年度平均	367,604	246,079,718	723	10,378,107	6,185,691,602	666	10,553,714	6,309,486,308	667	98.2

※重量到達率:各年度の当該旬までの累計漁獲量／各年度の最終漁獲量×100

表2 各年度対比(平成30年度／各年度の値)

単位: %

	当 旬			累 計		
	重量	金額	単価	重量	金額	単価
29年度	217.3	119.5	55.0	143.4	88.4	61.6
28年度	99.1	71.4	72.0	114.1	91.8	80.4
27年度	253.4	223.2	88.1	105.7	108.6	102.7
26年度	89.3	116.4	130.4	55.6	69.6	125.1
25年度	107.3	140.7	131.1	61.7	97.2	157.6
25～29年度平均	127.7	117.5	85.2	84.2	89.2	94.8

平成30年度

秋さけ捕獲・採卵速報

(12月31日現在)

岩手県農林水産部水産振興課

No. 1

河川名	捕獲獲数								蓄養へ回した尾数 ♀親魚		蓄養中にへい死した尾数 ♀親魚		♀親魚				その他の尾数 ♀親魚		採卵数				蓄養中の尾数 ♀																																																																																																																																																																																																																																																																																																																																																																																																																																																																																																																																																																																																																																																																																																																																																																																																																																																																																																																																																																																																																																																																																																																																																																																																																																																																																																																																																																																																																																																																																																																																																																																																																								
	小計			累計			前年同期 (累計) (尾)	対前年比 (%)					小 使用数 (尾)	計 使用率 (%)	累 使用数 (尾)	計 使用率 (%)			小計	累計	(千粒)	累計 (千粒)		前年同期 (累計) (千粒)	対前年比 (%)																																																																																																																																																																																																																																																																																																																																																																																																																																																																																																																																																																																																																																																																																																																																																																																																																																																																																																																																																																																																																																																																																																																																																																																																																																																																																																																																																																																																																																																																																																																																																																																																																						
	♀ (尾)	♂ (尾)	計 (尾)	♀ (尾)	♂ (尾)	計 (尾)																																																																																																																																																																																																																																																																																																																																																																																																																																																																																																																																																																																																																																																																																																																																																																																																																																																																																																																																																																																																																																																																																																																																																																																																																																																																																																																																																																																																																																																																																																																																																																																																																																									
沿岸	川尻川																																																																																																																																																																																																																																																																																																																																																																																																																																																																																																																																																																																																																																																																																																																																																																																																																																																																																																																																																																																																																																																																																																																																																																																																																																																																																																																																																																																																																																																																																																																																																																																																																																														</

※親魚の移出入や蓄養親魚を使用した場合は、使用率が100%を上回ることがあります。

平成30年度

秋さけ捕獲・採卵速報

(12月31日現在)

岩手県農林水産部水産振興課

No. 2 (北上川水系内訳)

河川名	捕獲数								♀ 親 魚				採 卵 数			
	旬 計			累 計			前年同期 (累計) (尾)	対前 年比 (%)	旬 計		累 計		旬計 (千粒)	累計 (千粒)	前年同期 (累計) (千粒)	対前 年比 (%)
	♀ (尾)	♂ (尾)	計 (尾)	♀ (尾)	♂ (尾)	計 (尾)			使用数 (尾)	使用率 (%)	使用数 (尾)	使用率 (%)				
雫石川				235	1,078	1,313	1,178	111.5			144	61.3		288	304	94.7
梁川				196	721	917	743	123.4			128	65.3		304	293	103.8
滝名川				94	172	266	172	154.7			78	83.0		164	101	162.4
葛丸川				66	217	283	251	112.7			52	78.8		140	119	117.6
稗貫川				301	565	866	441	196.4			113	37.5		227	163	139.3
猿ヶ石川				140	275	415	290	143.1			93	66.4		183	126	145.2
豊沢川				307	499	806	669	120.5			196	63.8		387	274	141.2
飯豊川				58	195	253	229	110.5			46	79.3		124	117	106.0
和賀川				79	152	231	211	109.5			61	77.2		151	136	111.0
胆沢川							164								63	
衣川																
磐井川				190	219	409	220	185.9			147	77.4		336	279	120.4
砂鉄川				615	775	1,390	1,377	100.9			415	67.5		830	876	94.7
計				2,281	4,868	7,149	5,945	120.3			1,473			3,134	2,851	109.9