

平成30年度 秋さけ漁獲速報

岩手県農林水産部水産振興課  
(11月30日現在)

項目 区分		累 計				対 前 年 比			
		尾 数 (千尾)	重 量 (トン)	金 額 (百万円)	平均単価 (円/kg)	尾 数 (%)	重 量 (%)	金 額 (%)	平均単価 (%)
沿 岸 漁 獲	定 置	1,585	4,474	3,002	671	126.9	120.2	79.1	65.8
	延 縄	11	32	16	494	402.8	385.6	218.1	56.6
	その他 (磯建 網他)	207	551	379	689	151.1	138.5	98.2	70.9
	小 計	1,803	5,057	3,397	672	129.8	122.4	81.1	66.2
河川捕獲		267	735	—	—	168.8	156.4	—	—
海産親魚		33	92	—	—	91.0	85.3	—	—
合 計		2,103	5,884	3,397	672	132.8	125.0	81.1	66.2
平均体重		2.80 kg／尾				94.3 %			

※漁獲金額、平均体重は、沿岸漁獲から算出しています。

※合計の対前年比は、河川捕獲尾数、重量(海産親魚を含む)を含めて算出しています。

## 岩手県農林水産部水産振興課

※金額及び平均単価は消費税を含む

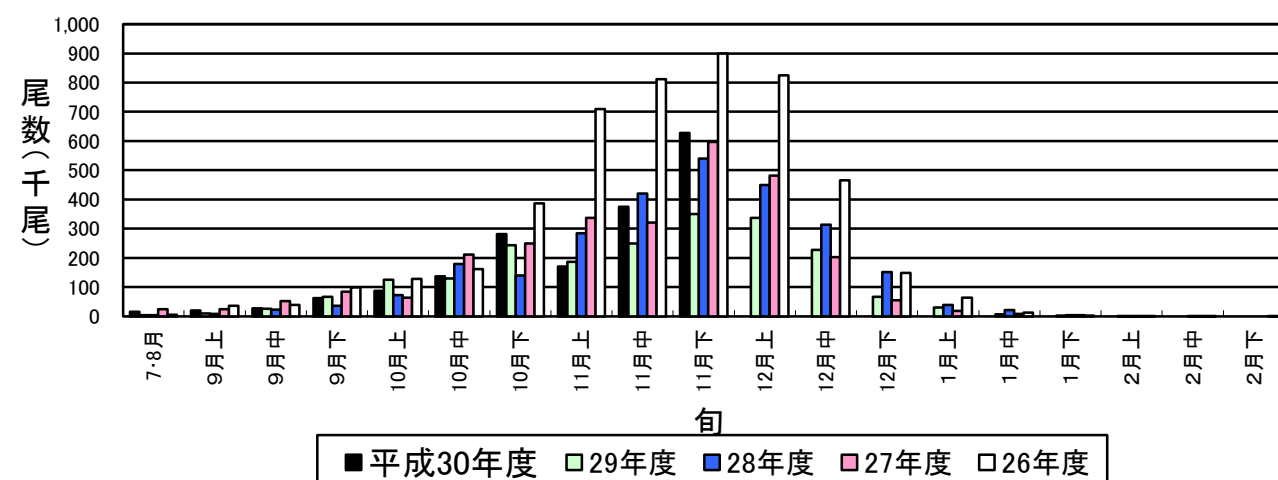
## 平成30年度 秋さけはえなわ漁獲速報

(11月30日現在)

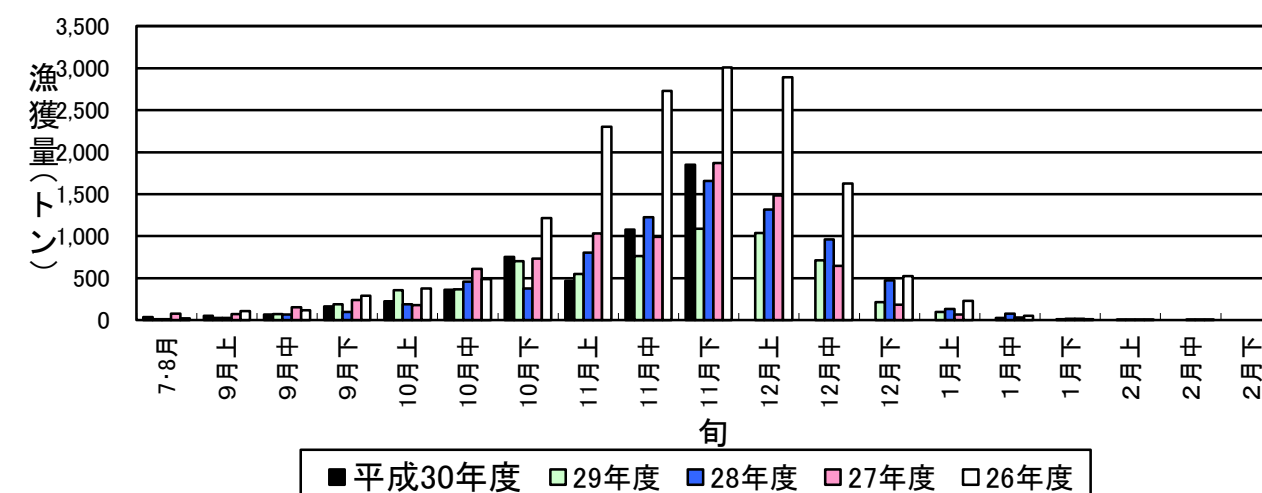
岩手県農林水産部水産振興課

項目		当 旬					累 計					対前年比(累計)			
		隻 数 (隻)	尾 数 (尾)	重 量 (kg)	金 額 (円)	平均単価 (円/kg)	隻 数 (隻)	尾 数 (尾)	重 量 (kg)	金 額 (円)	平均単価 (円/kg)	尾 数 (%)	重 量 (%)	金 額 (%)	平均単価 (%)
本年	魚市場														
	種 市														
	八 木	3	53	134	84,926	633	3	53	134	84,926	633	5300.0	3727.8	1820.1	48.8
	久 慈	13	1,130	3,418	1,093,171	320	13	1,130	3,418	1,093,171	320	188.3	183.6	70.1	38.2
	野 田														
	普 代	12	1,182	3,461	1,575,453	455	12	1,182	3,461	1,575,453	455	2230.2	2032.1	1314.8	64.7
	田野畑	8	472	1,373	594,057	433	8	472	1,373	594,057	433	195.0	193.5	108.3	56.0
	田 老	7	501	1,479	713,330	482	11	674	1,975	922,733	467	557.0	520.1	347.0	66.7
	宮 古	157	6,005	17,673	9,809,287	555	178	6,457	18,915	10,380,819	549	419.3	399.7	235.5	58.9
	山 田	37	697	1,927	790,128	410	53	829	2,284	951,617	417	657.9	689.5	403.9	58.6
	船 越	9	11	30	7,928	264	15	18	47	18,308	387				
	大 槌														
	釜 石		13	36	10,751	300		13	36	10,751	300				
	大船渡														
	計	246	10,064	29,530	14,679,031	497	293	10,828	31,642	15,631,835	494	402.8	385.6	218.1	56.6
平均体重		2.93 kg/尾					2.92 kg/尾					当旬:		95.9	累計: 95.7
前年	魚市場	隻 数 (隻)	尾 数 (尾)	重 量 (kg)	金 額 (円)	平均単価 (円/kg)	隻 数 (隻)	尾 数 (尾)	重 量 (kg)	金 額 (円)	平均単価 (円/kg)				
	種 市														
	八 木						1	1	4	4,666	1,296				
	久 慈	22	580	1,808	1,521,423	842	28	600	1,862	1,559,099	837				
	野 田														
	普 代	6	47	153	109,028	711	8	53	170	119,825	704				
	田野畑	27	241	706	544,893	772	28	242	709	548,638	773				
	田 老	7	106	332	232,660	702	11	121	380	265,893	700				
	宮 古	116	1,517	4,669	4,360,341	934	122	1,540	4,733	4,407,222	931				
	山 田	24	106	278	200,921	722	36	126	331	235,610	711				
	船 越														
	大 槌	1	5	18	25,268	1,412	1	5	18	25,268	1,412				
	釜 石														
	大船渡														
	計	203	2,602	7,963	6,994,534	878	235	2,688	8,206	7,166,221	873				
平均体重		3.06 kg/尾					3.05 kg/尾								

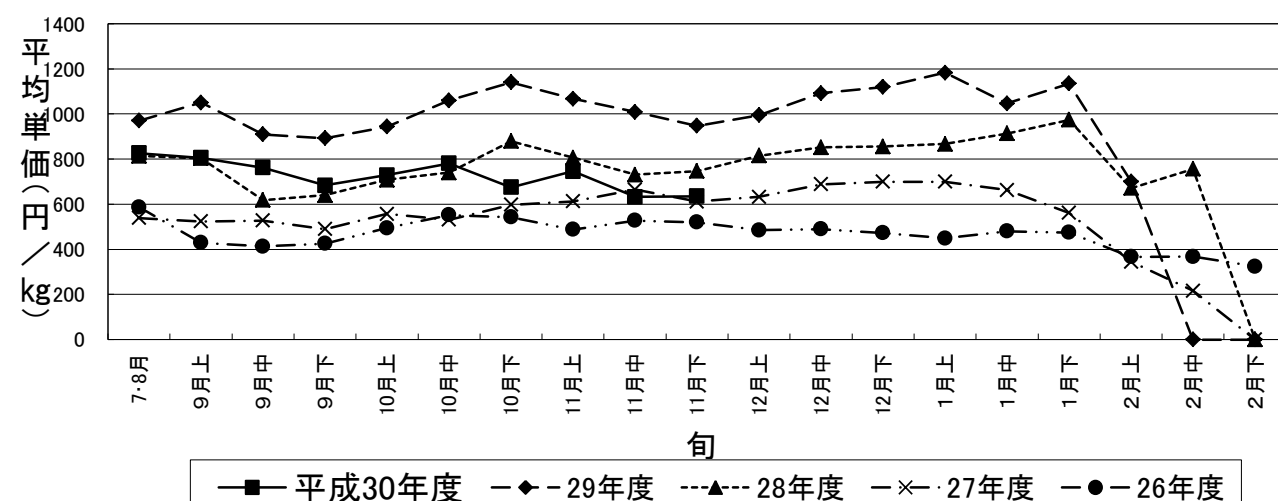
秋さけ旬別漁獲尾数(11月下旬)



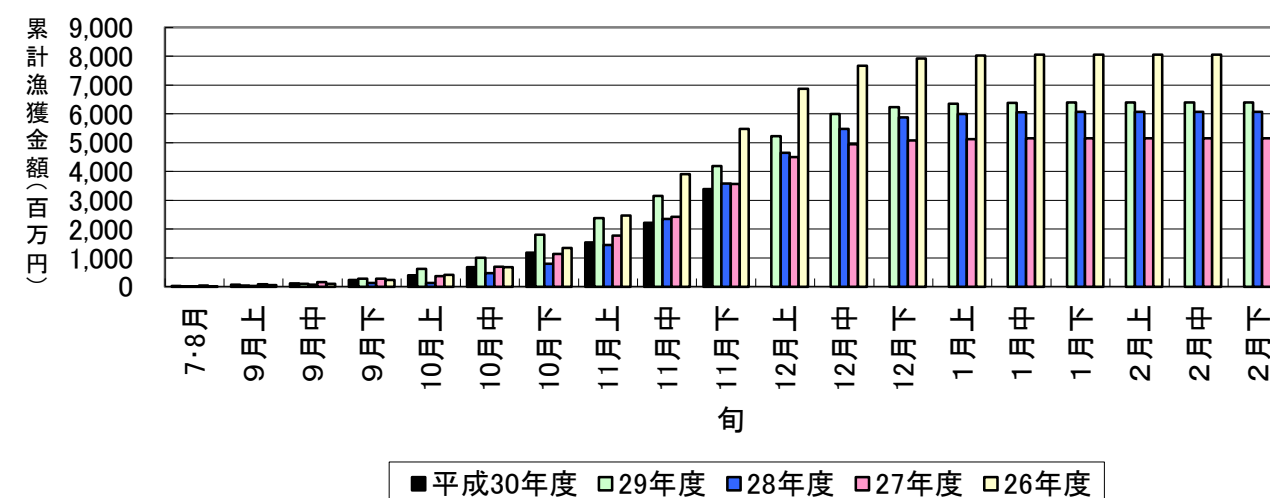
秋さけ旬別漁獲量(11月下旬)



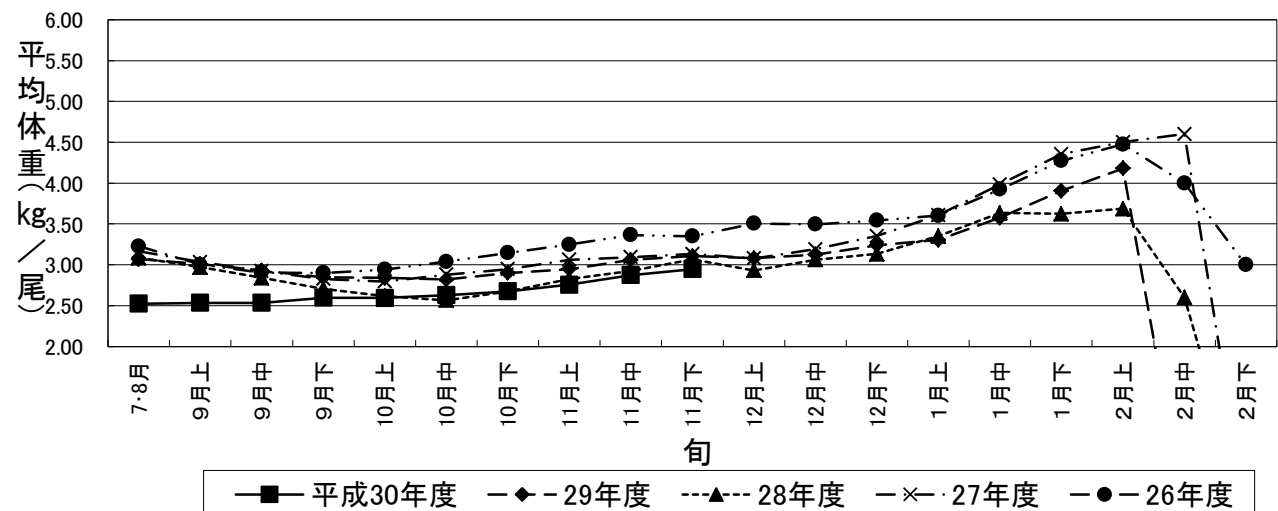
秋さけの平均単価の推移(11月下旬)



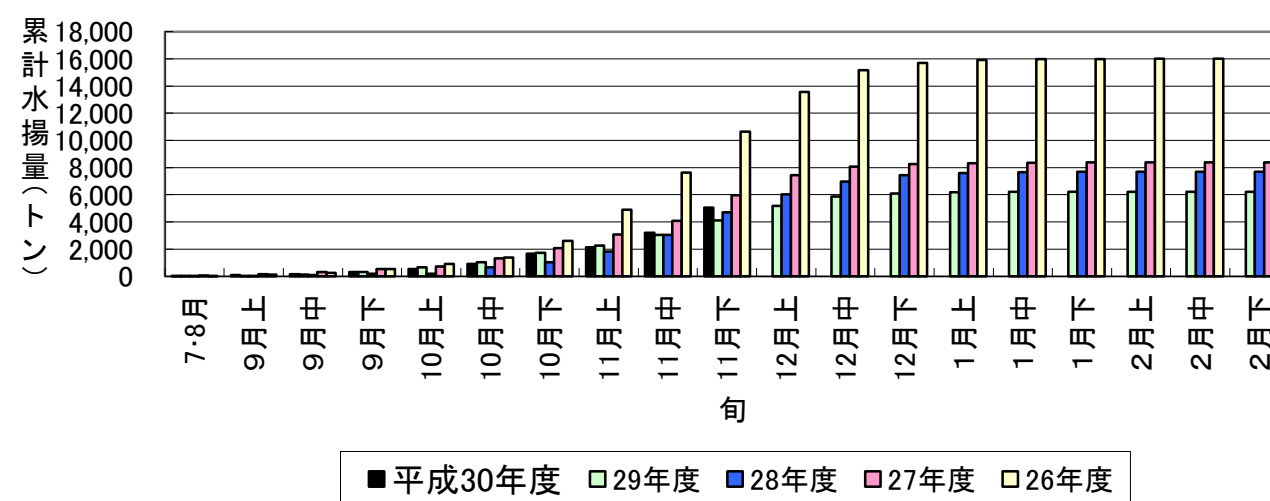
秋さけ累計漁獲金額(11月下旬)



秋さけの平均体重の推移(11月下旬)



秋さけ累計漁獲量(11月下旬)



11月30日現在

表1 本年及び過去5ヵ年の沿岸漁獲量(河川捕獲は含まない)

	当 旬			累 計			最 終 値			当旬における重量 到達率(%)
	重量(kg)	金額(円)	単価(円/kg)	重量(kg)	金額(円)	単価(円/kg)	重量(kg)	金額(円)	単価(円/kg)	
平成30年度	1,850,852	1,175,998,710	635	5,056,600	3,397,071,478	672	—	—	—	—
29年度	1,089,667	1,031,982,484	947	4,129,748	4,189,910,886	1,015	6,228,590	6,395,046,921	1,027	66.3
28年度	1,656,591	1,237,188,715	747	4,907,828	3,716,028,111	757	7,882,269	6,210,037,498	788	62.3
27年度	1,872,764	1,145,539,020	612	5,953,311	3,571,480,406	600	8,381,561	5,158,741,803	615	71.0
26年度	3,011,277	1,566,299,971	520	10,655,006	5,473,114,960	514	15,998,295	8,056,056,901	504	66.6
25年度	2,868,052	1,078,168,102	376	10,080,780	3,943,599,645	391	14,277,854	5,727,548,415	401	70.6
25～29年度平均	2,099,670	1,211,835,658	640	7,145,335	4,178,826,802	655	10,553,714	6,309,486,308	667	67.4

※重量到達率:各年度の当該旬までの累計漁獲量／各年度の最終漁獲量×100

表2 各年度対比(平成30年度／各年度の値)

単位: %

	当 旬			累 計		
	重量	金額	単価	重量	金額	単価
29年度	169.9	114.0	67.1	122.4	81.1	66.2
28年度	111.7	95.1	85.1	103.0	91.4	88.7
27年度	98.8	102.7	103.9	84.9	95.1	112.0
26年度	61.5	75.1	122.2	47.5	62.1	130.8
25年度	64.5	109.1	169.0	50.2	86.1	171.7
25～29年度平均	88.1	97.0	99.2	70.8	81.3	102.5

平成30年度

秋さけ捕獲・採卵速報

(11月30日現在)

岩手県農林水産部水産振興課

No. 1

河川名		捕獲数							蓄養へ回した尾数 ♀親魚		蓄養中にへい死した尾数 ♀親魚		♀親魚				その他の尾数 ♀親魚		採卵数				蓄養中の尾数 ♀						
		小計			累計			前年同期 (累計) (尾)					対前年比 (%)	小計		累計			小計 (千粒)	累計 (千粒)	前年同期 (累計) (千粒)	対前年比 (%)							
		♀ (尾)	♂ (尾)	計 (尾)	♀ (尾)	♂ (尾)	計 (尾)							使用数 (尾)	使用率 (%)	使用数 (尾)								使用率 (%)					
		小計	累計	小計	累計	使用数 (尾)	使用率 (%)	使用数 (尾)	使用率 (%)	小計	累計	(千粒)	(千粒)	(千粒)	(%)														
沿岸	川尻川																												
	有家川	95	104	199	8,568	8,669	17,237	13,824	124.7		769	52			3,902	45.5	95	1,767		7,857	8,383	93.7							
	高家川	36	40	76	1,023	1,313	2,336	959	243.6		301	22			426	41.6	36	504		871	710	122.7							
	久慈川	1,185	1,207	2,392	2,152	2,198	4,350	2,016	215.8	1,185	4,892	103	1,185	100.0	4,789	222.5			2,318	9,431	5,929	159.1							
	海産	1,977		1,977	7,311		7,311	6,258	116.8	1,977	7,311	281	881	2,568	129.9	5,923	81.0			4,950	11,403	10,073	113	507					
	宇部川	89	69	158	180	147	327	60	545.0								89	180											
	安家川	2,562	2,052	4,614	33,268	32,024	65,292	41,876	155.9	277	24,157	432	2,483	96.9	26,943	81.0	65	2,803	6,333	59,601	49,563	120.3	40						
	普代川	101	102	203	438	428	866	167	518.6	89	376	3	62	61.4	314	71.7	12	62	154	772	73	1057.5	19						
	海産	898	427	1,325	3,446	1,486	4,932	4,749	103.9	329	1,443	7	43	175	19.5	1,132	32.8			470	3,014	3,187	94.6	194					
	明戸川	38	39	77	679	765	1,444	972	148.6	38	539	2	19	34	89.5	381	56.1		140	70	842	715	117.8	2					
	海産	384	241	625	3,211	1,319	4,530	4,432	102.2	953	5,214	34	110	1,098	285.9	4,491	139.9			2,934	11,771	12,358	95	298					
	小本川	2,766	2,999	5,765	8,258	8,527	16,785	9,625	174.4		2,395	138	2,050	74.1	6,117	74.1	716	1,748	5,254	15,695	11,322	138.6							
	摂待川	339	481	820	1,198	1,314	2,512	1,194	210.4		25		244	72.0	639	53.3	95	480	604	1,581	777	203.5							
	田老川	1,175	1,135	2,310	7,130	7,466	14,596	4,671	312.5		497	24	781	66.5	5,574	78.2	394	1,542	2,350	14,053	5,775	243.3							
	海産	800	447	1,247	2,985	1,276	4,261	3,941	108.1	632	2,811	57	140	659	82.4	1,965	65.8	168	174	1,609	4,815	4,386	110	270					
	閉伊川	2,038	1,401	3,439	3,386	2,637	6,023	5,245	114.8		277	16	2,038	100.0	3,370	99.5			4,003	7,014	7,173	97.8							
	津軽石川	1,019	1,165	2,184	2,314	2,448	4,762	4,395	108.4		748	50	1,019	100.0	2,261	97.7		3	2,235	4,968	5,391	92.2							
	海産						426														1,061								
	重茂川	875	1,182	2,057	5,874	8,078	13,952	12,087	115.4		1,851	114	712	81.4	4,242	72.2	163	1,299	1,718	10,271	8,704	118.0							
	海産	954		954	1,541		1,541	745	206.8	954	1,541	18	24	707	74.1	767	49.8			1,700	1,851	1,442	128	707					
	大沢川																												
	関口川							19																					
	織笠川	1,281	1,420	2,701	2,697	2,979	5,676	1,673	339.3	235	1,344	16	1,122	87.6	2,227	82.6	134	253	2,640	4,974	1,148	433.3							
	海産	1,396	5	1,401	5,479	183	5,662	8,800	64.3	1,396	5,479	40	150	1,273	91.2	4,312	78.7			2,980	9,450	17,053	55	432					
	大槌川	137	163	300	233	266	499	505	98.8		18		120	87.6	201	86.3	17	24	251	424	386	109.8							
	海産	886	82	968	3,461	517	3,978	3,509	113.4	886	3,461	26	101	1,102	124.4	2,693	77.8			2,351	5,815	5,225	111	397					
	小鍬川																												
	鵜住居川	2,345	2,347	4,692	3,931	3,797	7,728	2,084	370.8				2,320	98.9	3,759	95.6	25	172	5,190	8,385	2,240	374.3							
	海産				801		801	2,358	34.0		801	23	50	494		728	90.9			1,050	1,562	3,808	41						
	甲子川	2,340	2,582	4,922	4,124	4,365	8,489	2,132	398.2				1,520	65.0	2,842	68.9	820	1,282	3,486	6,505	1,493	435.7							
	片岸川	4,034	5,521	9,555	7,672	10,911	18,583	10,893	170.6		9	1	3,517	87.2	6,886	89.8	517	785	8,160	16,458	9,006	182.7							
	海産				158		158	310	51.0		158	6	35		152	96.2			90	365	741	49							
	熊野川	235	290	525	910	1,180	2,090	797	262.2				198	84.3	869	95.5	37	41	500	2,208	431	512.3							
	吉浜川	295	297	592	3,211	3,887	7,098	4,045	175.5				231	78.3	2,512	78.2	64	699	534	6,035	3,530	171.0							
	海産						452														1,090								
	浦浜川	308	299	607	813	701	1,514	193	784.5								308	813			16								
綾里川	375	374	749	1,908	1,984	3,892	1,071	363.4								346	1,656												
盛川	801	963	1,764	7,235	7,933	15,168	5,221	290.5		4,593	124	535	66.8	5,185	71.7	266	1,019	1,269	11,611	5,613	206.9								
海産						191														125									
気仙川	3,790	4,295	8,085	19,658	19,732	39,390	26,531	148.5		1,148	2	81	3,549	93.6	14,897	75.8	276	4,797	8,514	34,912	32,756	106.6							
小計	河川	28,259	30,527	58,786	126,860	133,749	260,609	152,255	171.2	1,824	43,939	4	1,195	23,720	83.9	98,336	77.5	4,475	22,069	55,583	224,468	161,134	139.3	61					
	海産	7,295	1,202	8,497	28,393	4,781	33,174	36,171	91.7	7,127	28,219	486	1,505	8,111	111.2	22,163	78.1	168	174	18,134	50,046	60,549	82.7	2,805					
	計	35,554	31,729	67,283	155,253	138,530	293,783	188,426	156	8,951	72,158	490	2,700	31,831	89.5	120,499	77.6	4,643	22,243	73,717	274,514	221,683	123.8	2,866					
北上川	17	83	100	2,281	4,868	7,149	5,912	120.9					3	17.6	1,473	64.6			6	3,134	2,838	110.4							
合計	河川	28,276	30,610	58,886	129,141	138,617	267,758	158,167	169.3	1,824	43,939	4	1,195	23,723	83.9	99,809	77.3	4,475	22,069	55,589	227,602	163,972	138.8	61					
	海産	7,295	1,202	8,497	28,393	4,781	33,174	36,171	91.7	7,127	28,219	486	1,505	8,111	111.2	22,163	78.1	168	174	18,134	50,046	60,549	82.7	2,805					
	計	35,571	31,812	67,383	157,534	143,398	300,932	194,338	154.8	8,951	72,158	490	2,700	31,834	89.5	121,972	77.4	4,643	22,243	73,723	277,648	224,521	123.7	2,866					

※親魚の移出入や蓄養親魚を使用した場合は、使用率が100%を上回ることがあります。

平成30年度

秋さけ捕獲・採卵速報

(11月30日現在)

岩手県農林水産部水産振興課

No. 2 (北上川水系内訳)

河川名	捕 獲 数								♀ 親 魚				採 卵 数			
	旬 計			累 計			前年同期 (累計) (尾)	対前 年比 (%)	旬 計		累 計		旬計 (千粒)	累計 (千粒)	前年同期 (累計) (千粒)	対前 年比 (%)
	♀ (尾)	♂ (尾)	計 (尾)	♀ (尾)	♂ (尾)	計 (尾)			使用数 (尾)	使用率 (%)	使用数 (尾)	使用率 (%)				
雫石川				235	1,078	1,313	1,178	111.5			144	61.3		288	304	94.7
梁川				196	721	917	743	123.4			128	65.3		304	293	103.8
滝名川				94	172	266	172	154.7			78	83.0		164	101	162.4
葛丸川				66	217	283	251	112.7			52	78.8		140	119	117.6
稗貫川	14	23	37	301	565	866	425	203.8	3	21.4	113	37.5	6	227	154	147.4
猿ヶ石川				140	275	415	290	143.1			93	66.4		183	126	145.2
豊沢川	3	10	13	307	499	806	669	120.5			196	63.8		387	274	141.2
飯豊川				58	195	253	229	110.5			46	79.3		124	117	106.0
和賀川				79	152	231	211	109.5			61	77.2		151	136	111.0
胆沢川							164								63	
衣川																
磐井川				190	219	409	220	185.9			147	77.4		336	279	120.4
砂鉄川		50	50	615	775	1,390	1,360	102.2			415	67.5		830	872	95.2
計	17	83	100	2,281	4,868	7,149	5,912	120.9	3	17.6	1,473	64.6	6	3,134	2,838	110.4